

주간

쿠팡이 미국

KIWOOM



Info. Guide

- P2. 마켓 동향 및 전망 / Weekly 키차트
- P3. 주요지수 및 세부 업종별 수익률
- P4. 세부 업종별 수익률
- P5. 업종별 수익률 / 주간 수익률 상위·하위 종목
- P6. 시가 총액 Top5 주요 지표 / 팩터별 수익률
- P7. 주요 경제지표 및 이벤트 / 실적 캘린더
- P8. 주요 지수 PER 밴드 및 가격 추이

USA MARKET WEEKLY

2026년 6월 22일

키움증권 리서치센터 글로벌 리서치팀
US Strategy / Equity Analyst 김승혁

Market Comment

06월 15일 ~ 06월 19일 Review

6월 3주차 증시는 제한적 상승세를 보였으나, 종목별 차별화가 확인됐다. S&P500은 +1.4% 올랐지만 동일가중으로 보면 -0.33%였고, 상승종목(215) 보다 하락종목(306)이 많았다. 나스닥지수는 +2.7% 올랐으나, 동일가중으로 +0.3%로 제한적이며, 개별 종목 상당수가 52주 레인지 하단에 몰려 있다. 52주 신저가 10% 범위로 내려온 종목이 582개로, 52주 신고가 근접 종목(248개)의 2배가 넘는다. 즉 소수 대형주가 지수를 끌어올렸을 뿐, 평균 주식은 약세였다. 이러한 양극화 엔진은 반도체였다. SOX +8.9%, 반도체·장비 +6.6%가 시장을 견인했지만, 같은 IT 안에서 소프트웨어는 -3.4%로 빠졌다. 스토리지에 대한 환호와 IT 서비스 부진이 원인이다. 이에 웨스턴디지털(WDC) +41%, 시게이트(STX) +23%가 신고가를 찍은 반면 Accenture(ACN), Epam(EPAM), 워크데이(WDAY) 등의 IT 서비스 종목은 52주 신저가에 접근했다. 반면 러셀2000은 52주 고점 근접 종목(209개)이 저점 근접 종목(99개)을 앞서, 소형주 일부는 주가가 52주 레인지 상단으로 올라서는 모멘텀이 확인됐다. IT 제외 소형 기업들의 경우 자금 유입이 일부 진행되고 있다는 뜻이다.

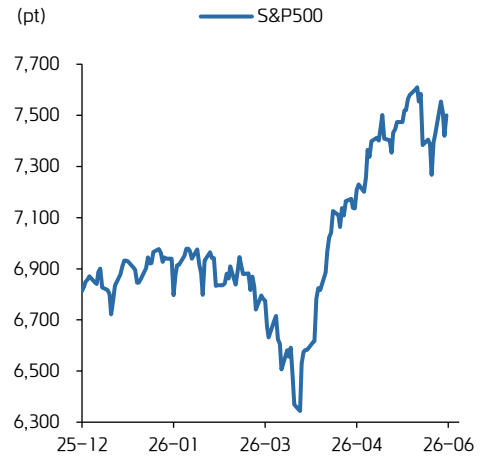
06월 22일 ~ 06월 26일 Preview

금주 증시는 주 초 상승세를 연장하다 마이크론 실적 발표를 기점으로 후반 동력을 반납하며 변동성을 키울 것으로 전망한다. 반도체와 AI 인프라로의 쏠림이 이어지는 반면 그 외 산업에서는 자금이 이탈하고 있다. S&P500 동일가중 지수가 전주 (-) 수익률을 기록한 배경이다. 이 국면에서 메모리는 핵심 산업이고, 마이크론 실적은 쏠림의 지속 여부를 가를 이벤트다. 실적 자체는 긍정적으로 본다. 다만 전주 주가가 +13.9% 오른 만큼 호실적은 이미 일부분 선반영됐다. 컨센서스에 부합하거나 소폭 상회하는 수준에 그칠 경우 차익실현은 불가피하다. 문제는 이 압력이 단일 종목에 국한되지 않고 AI 인프라 전반으로 번질 수 있다는 점이다. 추세 자체가 훼손되지는 않겠으나, 변동성이 큰 종목과 지수는 주의가 필요하다. 6월 둘째 주부터 이어진 상승 추세를 꺾을 변수는 PCE 물가지수다. Core PCE가 예상을 크게 상회해 금리 인상 내러티브를 자극하면 차익실현을 넘어 성장주 포트폴리오 조정으로 이어질 수 있다. 아직 그만한 소비 변화는 확인되지 않으나, 경계는 유지할 필요가 있다.

금주 주목할 이벤트

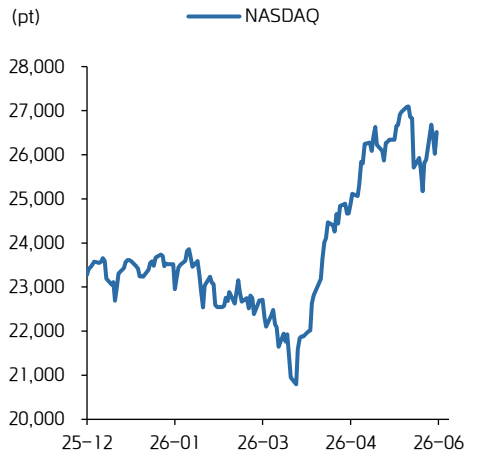
- 6/23 - ADP 주간고용변화, 6월 리치몬드 제조업·서비스업 지수, 6월 잠정 종합·제조업·서비스업 PMI / 페덱스, 카니발, 콘페리, KB홈, 세레브라스 시스템즈
- 6/24 - 연준 스트레스테스트 결과, 5월 신규 주택판매·건축승인건수, 1분기 경상수지 / 마이크론 테크놀로지,페이척스, 트립닷컴, 제프리스 파이낸셜, HB 풀러
- 6/25 - 5월 PCE 물가지수·개인지출, 1분기 경제성장률, 5월 시카고 연준 국가활동지수, 6월 KC 연준 종합·제조업지수 / 다든 레스토랑, TD 시넥스, 맥코믹 앤드 컴퍼니, 블랙베리
- 6/26 - 6월 미시간대 소비자 심리·기대·평가지수, 6월 미시간대 기대 인플레이션

S&P500 증시 동향



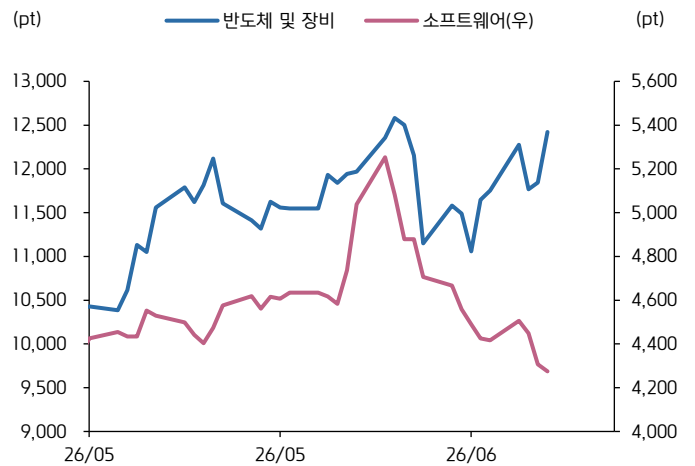
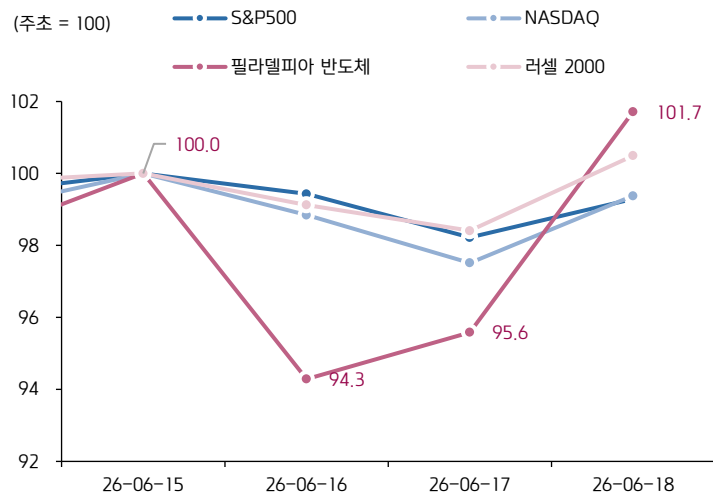
자료: Bloomberg, 키움증권 리서치센터

나스닥 증시 동향



자료: Bloomberg, 키움증권 리서치센터

Weekly 키노트 - AI 인프라와 소프트웨어의 역 상관관계



자료: Bloomberg, 키움증권 리서치센터

주요 지수 기간별 수익률

지수명	증가(pt)	기간별 수익률								
		ID	1W	1M	3M	6M	1Y	YTD		
필라델피아 반도체	14,341.78	6.42%	8.9%	26.9%	82.4%	102.9%	173.1%	102.5%		
나스닥100	30,406.19	2.48%	3.3%	5.5%	24.8%	20.0%	40.0%	20.4%		
나스닥종합	26,517.93	1.91%	2.7%	2.5%	20.0%	13.8%	35.7%	14.1%		
라셀 2000	2,979.77	2.12%	2.0%	8.5%	19.4%	17.8%	41.0%	20.1%		
S&P100	3,691.24	1.19%	1.5%	0.7%	14.4%	7.9%	26.0%	7.5%		
S&P500	7,500.58	1.08%	1.4%	2.0%	13.5%	9.7%	25.4%	9.6%		
다우	51,564.70	0.14%	1.4%	4.5%	12.0%	7.1%	22.3%	7.3%		
S&P1500 종합	1,685.09	1.11%	1.4%	2.3%	13.6%	10.1%	25.6%	10.1%		
S&P600 소형주	1,744.11	1.82%	0.9%	7.7%	16.5%	16.6%	34.3%	18.8%		
S&P400 중형주	3,791.48	1.13%	0.6%	6.2%	12.4%	13.2%	25.4%	14.7%		
VIX Index	16.78	-9.0%	-13.7%	-7.1%	-30.3%	12.5%	-24.3%	12.2%		

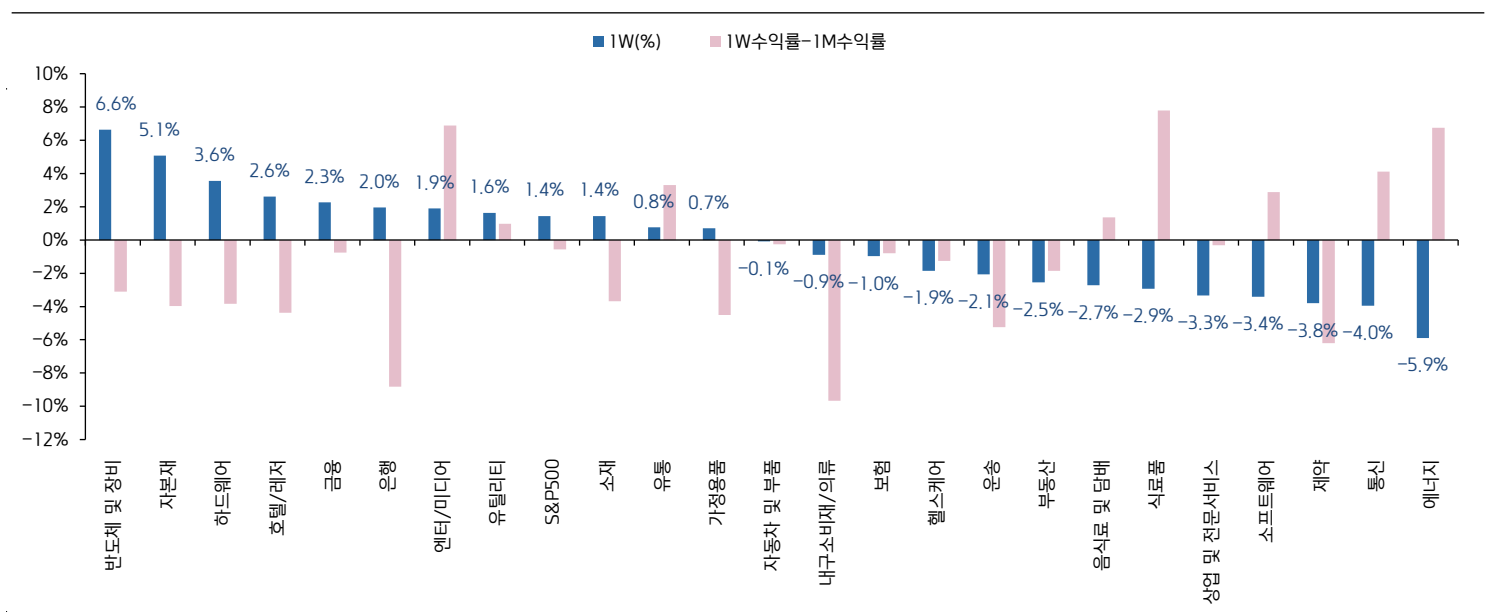
자료: Bloomberg, 키움증권 리서치센터. 주: 2026년 6월 18일 기준

세부 업종별 기간별 수익률

지수명	증가(pt)	기간별 수익률								
		ID	1W	1M	3M	6M	1Y	YTD		
반도체 및 장비	12,419.99	4.8%	6.6%	9.7%	46.5%	51.3%	98.7%	48.2%		
자본재	1,885.58	0.8%	5.1%	9.0%	12.4%	22.2%	38.7%	22.5%		
하드웨어	6,687.90	1.6%	3.6%	7.4%	32.1%	28.9%	76.4%	29.9%		
호텔/레저	1,907.00	0.6%	2.6%	7.0%	3.7%	4.6%	1.8%	-2.3%		
금융	1,445.57	-0.7%	2.3%	3.0%	8.3%	-4.4%	1.7%	-4.4%		
은행	631.08	-1.4%	2.0%	10.8%	15.4%	3.1%	25.9%	2.7%		
엔터/미디어	2,005.13	1.3%	1.9%	-5.0%	9.7%	6.0%	34.8%	4.8%		
유틸리티	452.20	0.7%	1.6%	0.7%	-3.8%	5.2%	11.2%	4.2%		
S&P500	7,500.58	1.1%	1.4%	2.0%	13.5%	9.7%	25.4%	9.6%		
소재	647.38	-0.4%	1.4%	5.1%	8.1%	13.3%	18.4%	12.7%		
유통	5,535.44	2.4%	0.8%	-2.6%	12.2%	4.3%	11.9%	3.5%		
가정용품	783.52	-0.1%	0.7%	5.2%	3.3%	4.2%	-5.6%	4.7%		
자동차 및 부품	217.75	0.9%	-0.1%	0.2%	6.0%	-15.2%	26.4%	-9.7%		
내구소비재/의류	340.27	2.1%	-0.9%	8.8%	-2.3%	-5.4%	3.1%	-6.7%		
보험	780.24	-0.8%	-1.0%	-0.2%	3.1%	-4.3%	-5.3%	-4.4%		
헬스케어	1,765.56	0.0%	-1.9%	-0.6%	1.2%	-8.9%	-5.1%	-8.7%		
운송	1,203.48	0.5%	-2.1%	3.2%	10.6%	10.3%	23.8%	10.7%		
부동산	281.09	-0.3%	-2.5%	-0.7%	5.2%	12.8%	8.8%	11.8%		
음식료 및 담배	900.98	-0.5%	-2.7%	-4.1%	3.5%	7.7%	4.9%	8.2%		
식품	1,090.87	-0.9%	-2.9%	-10.7%	-2.4%	6.2%	10.7%	7.4%		
상업 및 전문서비스	536.87	-0.1%	-3.3%	-3.0%	-7.3%	-15.4%	-25.8%	-15.4%		
소프트웨어	4,274.55	-0.7%	-3.4%	-6.3%	-0.6%	-21.1%	-20.9%	-20.2%		
계약	1,547.86	-1.3%	-3.8%	2.4%	2.3%	-0.2%	25.4%	-0.8%		
통신	140.69	-1.1%	-4.0%	-8.1%	-15.3%	-3.3%	-12.3%	-5.9%		
에너지	815.24	-1.7%	-5.9%	-12.7%	-10.0%	21.3%	21.8%	18.6%		

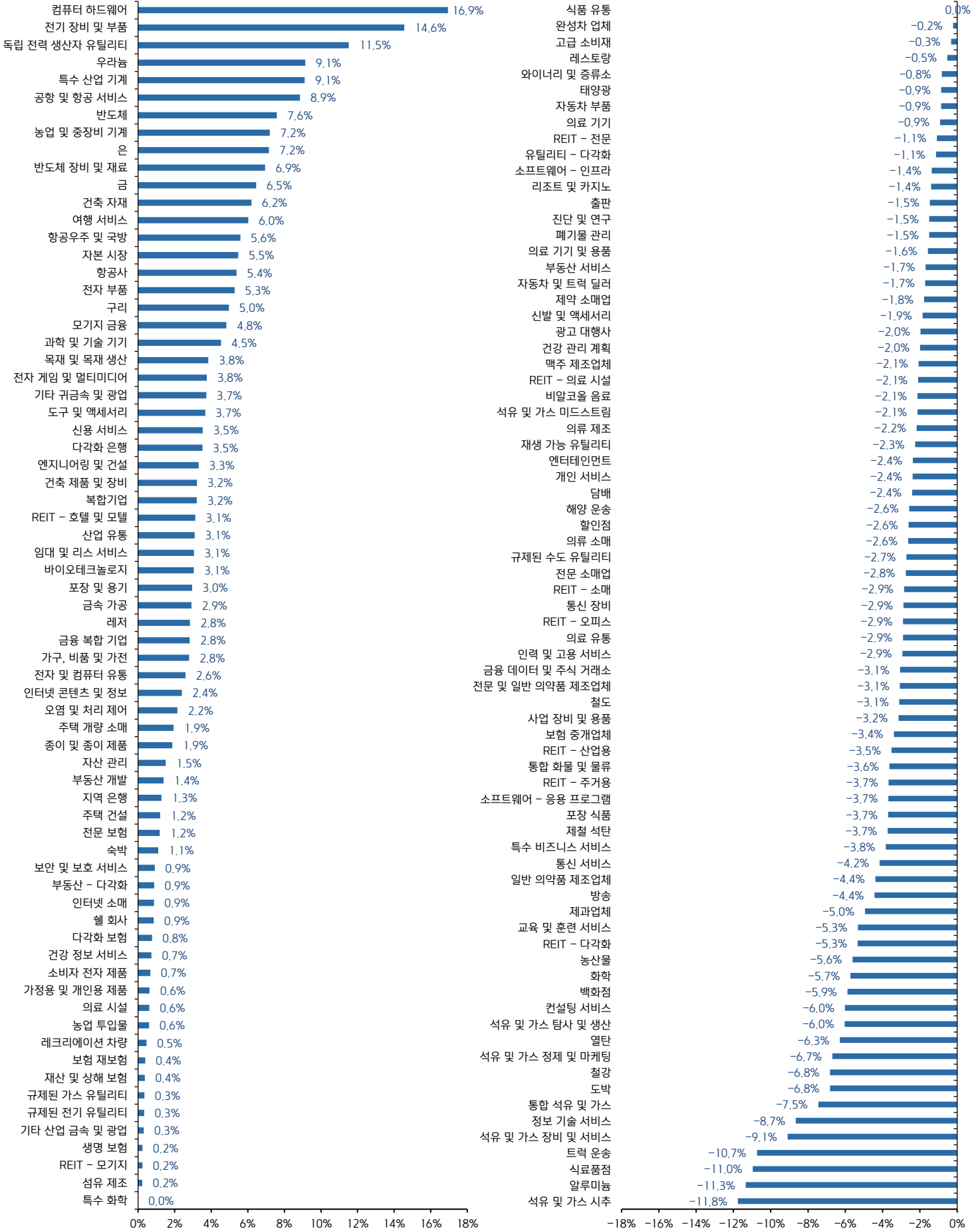
자료: Bloomberg, 키움증권 리서치센터. 주: 2026년 6월 18일 기준

세부 업종별 1W 수익률 및 변화 트렌드



자료: Bloomberg, 키움증권 리서치센터. 주: 2026년 6월 18일 기준

☑ 세부 업종별 1W 수익률



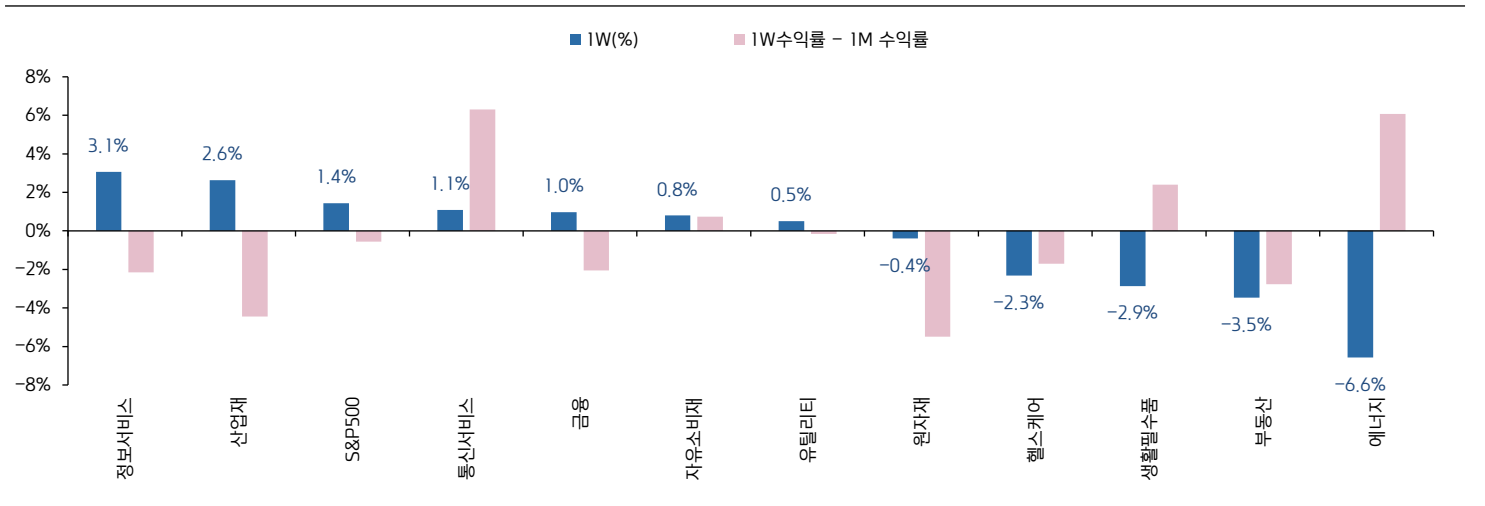
자료: FINVIZ, 주: 2026년 6월 18일 기준

업종별 기간 수익률 및 밸류에이션

분류	종가(pt)	변화율			PER(x)		PBR(x)		EV/EBITDA(x)	
		1W	1M	3M	2026	2027	2026	2027	2026	2027
정보서비스	6880.84	3.1%	5.2%	29.3%	27.1	20.5	11.5	8.4	19.5	14.7
산업재	1527.8	2.6%	7.1%	10.3%	27.8	23.9	7.1	6.2	17.8	15.4
S&P500	7500.58	1.4%	2.0%	13.5%	22.1	19.0	5.1	4.4	15.3	13.0
통신서비스	469.92	1.1%	-5.2%	7.1%	19.5	19.2	4.7	3.9	12.9	11.0
금융	1445.568	1.0%	3.0%	8.3%	15.8	14.8	2.2	2.1	16.5	14.6
자유소비재	1907.806	0.8%	0.1%	8.6%	25.6	24.5	7.0	6.0	14.9	12.9
유틸리티	452.2	0.5%	0.7%	-3.8%	18.2	16.5	2.1	2.0	12.3	11.7
원자재	647.38	-0.4%	5.1%	8.1%	18.4	16.9	3.1	2.8	10.4	9.4
헬스케어	1765.56	-2.3%	-0.6%	1.2%	18.9	15.8	4.5	4.0	13.8	11.8
생활필수품	926.99	-2.9%	-5.3%	1.1%	22.3	20.7	6.1	5.7	14.8	13.7
부동산	281.09	-3.5%	-0.7%	5.2%	36.6	18.8	3.2	3.1	18.6	17.4
에너지	815.24	-6.6%	-12.7%	-10.0%	11.6	13.0	2.0	1.9	6.0	6.3
나스닥	26517.93	2.4%	2.5%	20.0%	29.5	22.9	7.1	5.8	18.7	14.7

자료: Bloomberg, 키움증권 리서치센터. 주: 2026년 6월 18일 기준

업종별 1W 수익률 및 변화 트렌드



자료: Bloomberg, 키움증권 리서치센터. 주: 2026년 6월 18일 기준

주간 수익률 Top10 종목

종목	티커	GICS 업종	시가총액 (\$mln)	변화율				1W 목표주가 변화	수익률 흐름
				1W	1M	3M	YTD		
웨스턴 디지털	WDC US EQUITY	기술	273,099	41.0%	53.4%	154.6%	333.2%	0.0%	—
모더나	MRNA US EQUITY	헬스케어	25,378	28.8%	35.3%	24.5%	116.9%	0.0%	—
씨계이트 테크놀로지 홀딩스	STX US EQUITY	기술	239,977	23.3%	32.1%	160.3%	288.6%	0.0%	—
GE 버노바	GEV US EQUITY	공산업	298,207	22.4%	6.3%	30.4%	69.8%	6.2%	—
Robinhood Markets Inc	HOOD US EQUITY	금융기관	97,436	17.3%	42.5%	52.6%	-4.4%	1.7%	—
샌디스크/델라웨어	SNDK US EQUITY	기술	323,539	16.1%	41.7%	207.8%	820.4%	0.0%	—
테라다인	TER US EQUITY	기술	68,553	14.8%	23.9%	50.6%	126.2%	0.0%	—
인텔	INTC US EQUITY	기술	673,434	14.6%	13.1%	205.4%	263.1%	1.4%	—
마이크로 테크놀로지	MU US EQUITY	기술	1,278,839	13.9%	48.8%	168.1%	297.3%	186.2%	—
큐니티 일렉트로닉스	Q US EQUITY	원자재	35,374	13.3%	10.6%	57.1%	107.0%	0.0%	—

자료: Bloomberg, 키움증권 리서치센터. 주: 2026년 6월 18일 기준, S&P500 기준

주간 수익률 Low10 종목

종목	티커	GICS 업종	시가총액 (\$mln)	변화율				1W 목표주가 변화	수익률 흐름
				1W	1M	3M	YTD		
폭스	FOX US EQUITY	통신	20,781	-23.5%	-18.5%	-10.0%	-27.7%	0.0%	—
Cboe 글로벌 마케츠	CBOE US EQUITY	금융기관	26,069	-15.8%	-29.2%	-12.3%	-0.8%	0.0%	—
에코스타	SATS US EQUITY	통신	31,639	-14.8%	-15.0%	-0.6%	0.4%	0.0%	—
코크다인트 테크놀로지 솔루션	CTSH US EQUITY	기술	20,708	-14.6%	-16.5%	-29.6%	-47.3%	-1.1%	—
가르너	IT US EQUITY	기술	8,536	-14.3%	-18.9%	-21.0%	-49.5%	0.0%	—
SLB	SLB US EQUITY	에너지	71,897	-14.1%	-16.0%	3.1%	25.3%	0.0%	—
레이토스 홀딩스	LDOS US EQUITY	기술	13,474	-12.3%	-12.9%	-35.4%	-40.6%	-4.7%	—
할리버튼	HAL US EQUITY	에너지	29,180	-12.1%	-16.8%	-4.4%	23.6%	0.0%	—
크로커	KR US EQUITY	기본소비재	34,678	-11.7%	-15.6%	-22.7%	-9.4%	-4.3%	—
크로커	KR US EQUITY	기본소비재	34,678	-11.7%	-15.6%	-22.7%	-9.4%	-4.3%	—

자료: Bloomberg, 키움증권 리서치센터. 주: 2026년 6월 18일 기준, S&P500 기준

시가총액 Top5 종목 주요 지표

종목	종가(\$)	시가총액(\$mln)	변화율				내부자 거래 변동(주수)		1W 목표주가 변화		기관투자자 보유 주수 변화(%)	
			5D	1M	3M	YTD	순매도	순매수				
엔비디아	210.69	5,098,698	2.7%	-2.2%	22.0%	13.0%	-	-	▲	0.1%	▼	-0.01
알파벳	368.03	4,477,237	2.3%	-3.9%	22.3%	17.6%	-1,050	-	■	0.0%	▲	0.01
애플	298.01	4,376,979	2.4%	-3.5%	20.2%	9.6%	-116	-	▲	0.4%	■	0.00
마이크로소프트	379.40	2,818,348	-2.9%	-9.4%	-0.6%	-21.5%	-	-	■	0.0%	▼	-0.01
아마존닷컴	244.39	2,628,930	2.4%	-8.2%	19.0%	5.9%	-	-	▼	-0.3%	▲	0.01

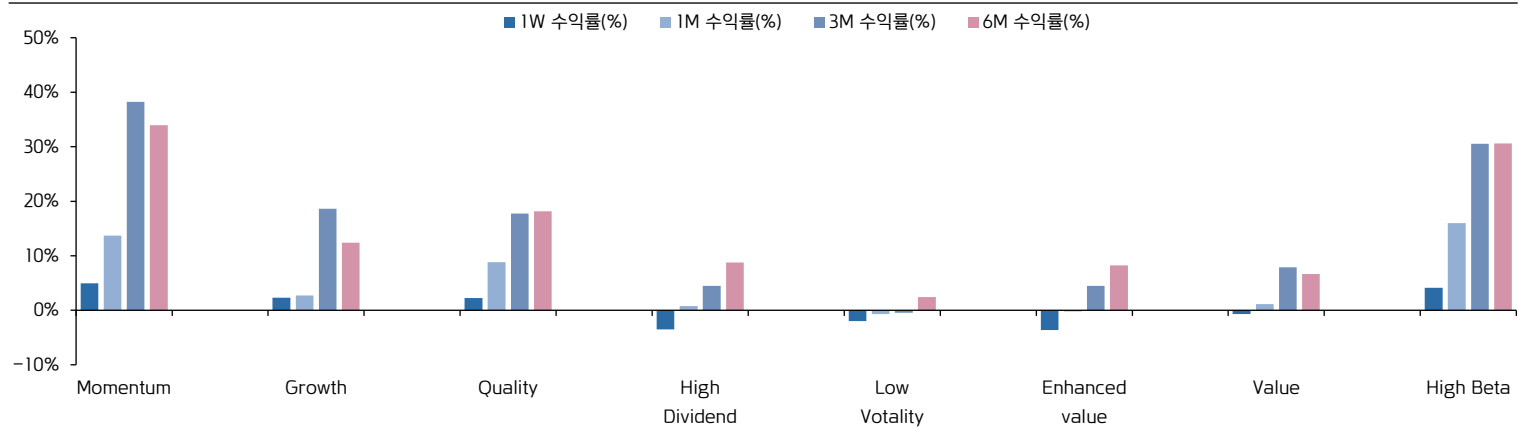
자료: Bloomberg, 키움증권 리서치센터. 주: 2026년 6월 18일 기준

팩터별 기간별 수익률

팩터	1D	1W	1M	3M	6M	1Y	YTD	수익률 흐름
Momentum	3.0%	4.9%	13.7%	38.2%	34.0%	49.4%	33.9%	▲
Growth	1.8%	2.3%	2.7%	18.6%	12.4%	31.1%	12.0%	■
Quality	1.2%	2.3%	8.8%	17.7%	18.1%	29.0%	18.8%	■
High Dividend	-0.1%	-3.5%	0.8%	4.5%	8.8%	12.4%	8.7%	■
Low Volatility	-0.3%	-2.0%	-0.7%	-0.5%	2.4%	1.8%	2.2%	■
Enhanced value	-0.9%	-3.6%	-0.2%	4.5%	8.2%	20.8%	7.7%	■
Value	0.3%	-0.7%	1.1%	7.9%	6.6%	19.0%	6.7%	■
High Beta	2.8%	4.2%	16.0%	30.5%	30.6%	67.4%	32.5%	■

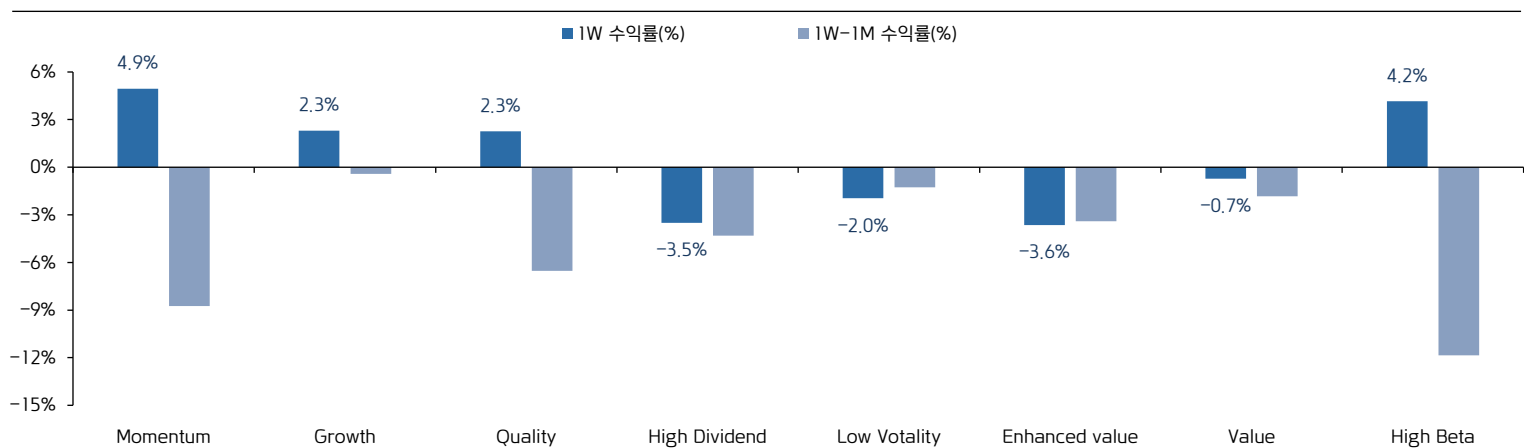
자료: Bloomberg, 키움증권 리서치센터. 주: 2026년 6월 18일 기준

팩터별 기간별 수익률



자료: Bloomberg, 키움증권 리서치센터. 주: 2026년 6월 18일 기준

팩터별 1W 수익률 및 변화 트렌드



자료: Bloomberg, 키움증권 리서치센터. 주: 2026년 6월 18일 기준

📌 금주 주요 경제지표 및 이벤트

일	월	화	수	목	금	토
6/21	6/22	6/23	6/24	6/25	6/26	6/27
일정	6월 PBoC 대출우대금리	ADP 주간고용 6월 리치몬드 제조·서비스업지수 6월 잠정 종합·제조업·서비스업 PMI 6월 잠정 종합·제조업·서비스업 PMI 6월 잠정 종합·제조업·서비스업 PMI 6월 잠정 종합·제조업·서비스업 PMI 6월 소비자신뢰지수	연준 스트레스테스트 5월 신규주택판매 5월 건축승인건수 1분기 경상수지 6월 기대평가지수 6월 현행평가지수 6월 lfo기업합경지수 4월 경기선행지수 4월 경기동행지표 BoJ 의견요약서	5월 PCE 물가지수 5월 개인지출 1분기 GDP 5월 시카고 연준 국가활동지수 6월 KC 연준 종합, 제조업지수 ECB 경제 보고서	6월 미시간대 소비자 심리·기대·평가지수 6월 미시간대 기대 인플레이션 7월 Gfk 소비자동향 6월 도쿄근원CPI	
실적		페덱스 카니발 콘 페리 KB 홈 세레브라스 시스템스	마이크론 테크놀로지 페이체스 트립닷컴 제프리스 파이낸셜 HB 풀러	다든 레스토랑 TD 시넥스 맥코믹 앤드 컴퍼니 블랙베리	어포지 엔터프라이지스	

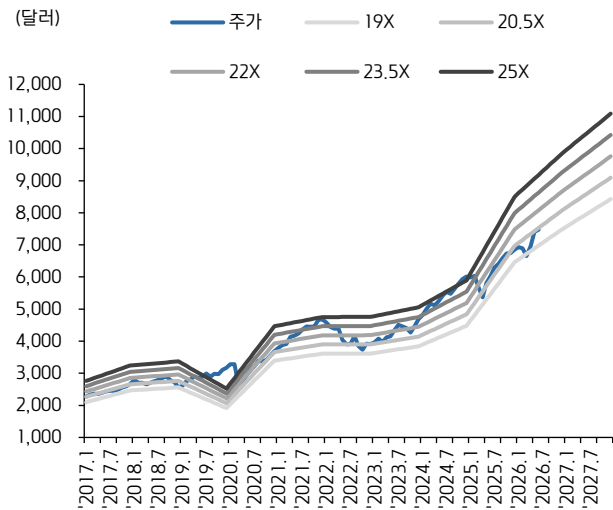
자료: 키움증권 리서치센터

📌 주요 기업 실적 발표

날짜	종목	티커	GICS 업종	발표치		컨센서스		컨센서스 대비		YoY	
				매출액	EPS	매출액	EPS	매출액	EPS	매출액	EPS
6/15	파워플리트/뉴저지	AIoT	기술	114	0.04	113	0.02	1.3%	66.7%	10.5%	100.0%
	데이브&버스터스엔터테인먼트	PLAY	자유 소비재	559	0.22	580	0.47	-3.6%	-53.2%	-1.5%	-71.1%
	캐노피 그룹	CGC	기본소비재	71	-0.41	74	-0.05	-4.1%	-685.0%	9.6%	적자축소
	코다 오토퍼스 그룹	CODA	공산업	7	0.15	7	0.12	-6.8%	25.0%	-1.6%	87.5%
6/16	존 와일리 & 선스	WLY	공산업	448	1.67	450	1.65	-0.5%	1.2%	1.2%	21.9%
	레이지보이	LZB	자유 소비재	570	1.26	572	0.83	-0.3%	52.7%	-0.1%	37.0%
	퀀텀	QMCO	기술	75	-0.35	73	-0.45	2.6%	22.2%	2.8%	적자축소
6/17	자빌	JBL	기술	8,751	3.16	8,635	3.10	1.3%	2.0%	11.8%	23.9%
	카멕스	KMX	자유 소비재	8,014	1.31	7,401	0.98	8.3%	33.5%	6.2%	-5.1%
	스미스 & 웨슨 브랜드즈	SWBI	자유 소비재	178	0.36	156	0.23	14.7%	56.5%	26.7%	80.0%
	세이프 발커스	SB	공산업	74	0.18	66	0.11	13.6%	71.4%	15.6%	260.0%
6/18	액센츄어	ACN	기술	18,718	3.8	18,761	3.72	-0.2%	2.3%	5.6%	5.2%
	크로거	KR	기본소비재	46,100	1.58	45,617	1.58	1.1%	0.1%	2.2%	6.0%
6/23	페덱스	FDX	공산업	-	-	24,059	6.01	-	-	8.4%	-0.9%
	카니발	CCL	자유 소비재	-	-	6,689	0.34	-	-	5.7%	-2.6%
	선벨트 렌탈스 홀딩스	SUNB	공산업	-	-	2,634	0.76	-	-	4.2%	-12.9%
	KB 홈	KBH	자유 소비재	-	-	1,099	0.46	-	-	-28.2%	-69.7%
6/24	마이크론 테크놀로지	MU	기술	-	-	35,428	20.35	-	-	280.9%	965.2%
	페이체스	PAYX	공산업	-	-	1,602	1.31	-	-	12.3%	10.1%
	트립닷컴 그룹	TCOM	통신	-	-	15,864	6.09	-	-	14.7%	2.2%
	제프리스 파이낸셜 그룹	JEF	금융기관	-	-	2,220	1.10	-	-	35.9%	175.5%
	HB 풀러	FUL	원자재	-	-	925	1.36	-	-	3.0%	15.2%
	닥트로닉스	DAKT	기술	-	-	205	0.20	-	-	19.0%	11.2%
6/25	다든 레스토랑	DRI	자유 소비재	-	-	3,729	3.65	-	-	14.0%	22.5%
	TD 시넥스	SNX	기술	-	-	16,773	4.12	-	-	12.2%	37.9%
	맥코믹/매릴랜드	MKC	기본소비재	-	-	1,914	0.69	-	-	15.3%	0.6%
	어큐이티	AYI	공산업	-	-	1,176	5.18	-	-	-0.2%	1.2%
	커머셜 메탈스	CMC	원자재	-	-	2,385	1.72	-	-	18.1%	132.7%
	블랙베리	BB	기술	-	-	137	0.03	-	-	12.6%	25.0%

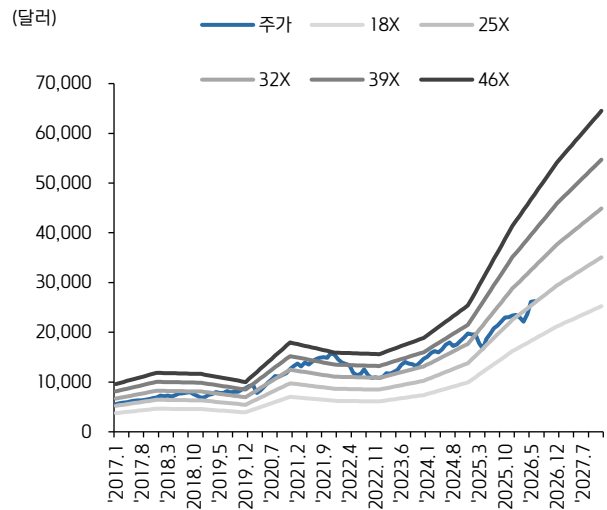
자료: Bloomberg, 키움증권 리서치센터. 주: 2026년 6월 18일 기준, 매출액은 백만USD 기준, EPS는 1USD 기준

S&P500 PER 밴드



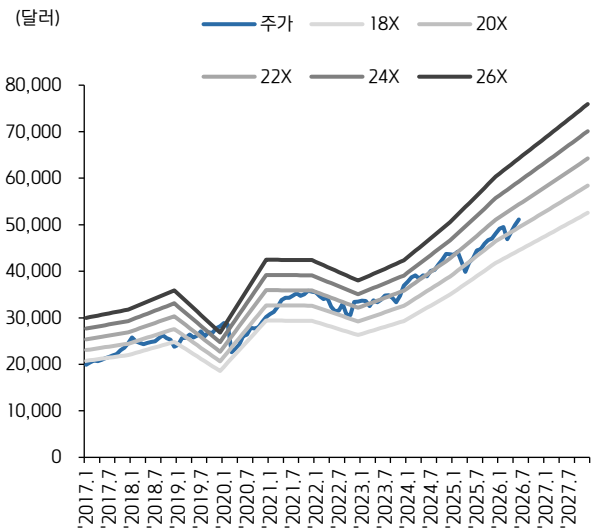
자료: Bloomberg, 키움증권 리서치센터

NASDAQ PER 밴드



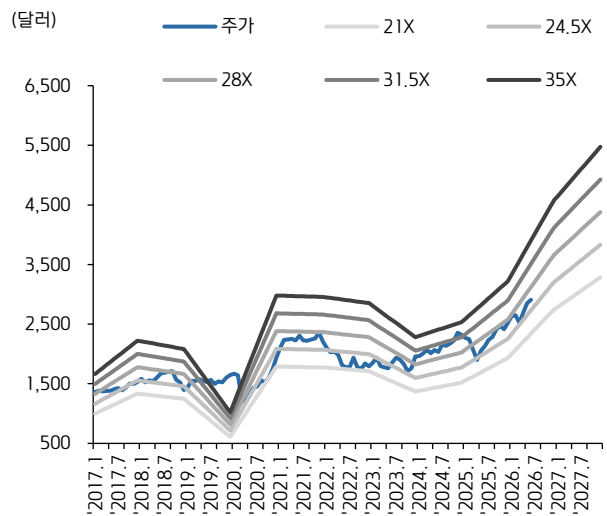
자료: Bloomberg, 키움증권 리서치센터

DOW PER 밴드



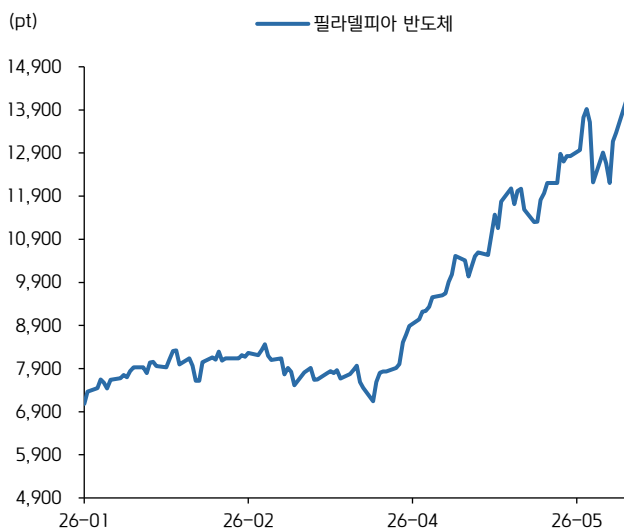
자료: Bloomberg, 키움증권 리서치센터

Russell2000 PER 밴드



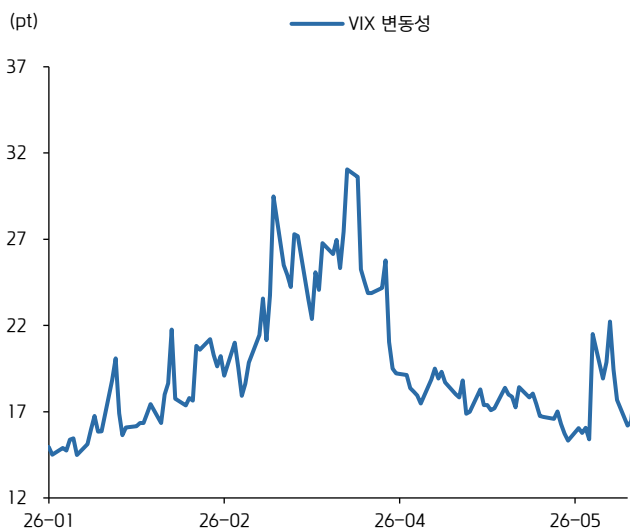
자료: Bloomberg, 키움증권 리서치센터

필라델피아 반도체 지수 추이



자료: Bloomberg, 키움증권 리서치센터

VIX 지수 추이



자료: Bloomberg, 키움증권 리서치센터

주간

쿠팡이 미국

KIWOOM



Compliance Notice

- 당사는 동 자료를 기관투자자 또는 제3자에게 사전 제공한 사실이 없습니다.
- 동 자료에 게시된 내용들은 본인의 의견을 정확하게 반영하고 있으며, 외부의 부당한 압력이나 간섭없이 작성되었음을 확인합니다.

고지사항

- 본 조사분석자료는 당사의 리서치센터가 신뢰할 수 있는 자료 및 정보로부터 얻은 것이나, 당사가 그 정확성이나 완전성을 보장할 수 없고, 통지 없이 의견이 변경될 수 있습니다.
- 본 조사분석자료는 유가증권 투자를 위한 정보제공을 목적으로 당사 고객에게 배포되는 참고자료로서, 유가증권의 종류, 종목, 매매의 구분과 방법 등에 관한 의사결정은 전적으로 투자자 자신의 판단과 책임하에 이루어져야 하며, 당사는 본 자료의 내용에 의거하여 행해진 일체의 투자행위 결과에 대하여 어떠한 책임도 지지 않으며 법적 분쟁에서 증거로 사용 될 수 없습니다.
- 본 조사 분석자료를 무단으로 인용, 복제, 전시, 배포, 전송, 편집, 번역, 출판하는 등의 방법으로 저작권을 침해하는 경우에는 관련법에 의하여 민·형사상 책임을 지게 됩니다.