



[JAEMINI] 일본 장 마감 시황

[대신증권 글로벌전략팀] AI Engineer 조재운 jaeun.jo@daishin.com

Market Commentary (26.06.19)

[Market Overview]

- Nikkei225 +0.3% 상승, TOPIX -0.6% 하락의 차별화 장세 연출. 국채 금리 상승에 따른 긴축 우려가 시장 전반을 압박했으나, AI 테마 기대감이 특정 반도체 및 소재주로 집중되는 압축 성장 장세 시현.
- 철강·비철금속(+6.88%) 섹터는 AI 인프라 투자 수혜 기대감에 후지쿠라(+15.7%) 등 광케이블 관련주 폭등으로 초강세 기록. 반면 은행(-3.10%) 섹터는 추가 긴축 부담에 따른 경기 둔화 가능성 부각으로 최대 낙폭 연출.
- 키오쿠시아(+12.1%), 애드반테스트(+4.8%) 등 반도체 대형주는 52 주 신고가를 경신하며 AI 랠리 주도. 10 년물 국채 금리는 3.30bp 상승한 2.64% 기록, 엔/달러 환율은 161.27 엔으로 제한적 움직임 확인.

[Outlook and Risk]

- 161 엔대 엔저 및 국채 10 년물 2.64%대 금리 상승은 BOJ 추가 긴축 압력. BOJ 매파 기조는 내수/금리 민감 섹터에 하방 압력.
- 엔/달러 환율 162 엔 돌파 여부가 단기 분수령. 돌파 시, 정부 개입 및 BOJ 조기 긴축 가능성으로 시장 투자심리 급랭 및 변동성 확대.
- 반도체 중심 AI 수혜, 데이터센터 등 하드웨어 섹터로 확산 가능성 주목. AI 물리적 인프라 소재 기업 재평가 시, 차별화 장세 심화 예상.

[Sector and Stock]

- 철강·비철금속(+6.88%) 섹터는 AI 데이터센터 투자 확대 및 광케이블 수요 기대로 급등. 후지쿠라(+15.7%)와 후루카와 덴키 코교(+15.1%)가 상승 견인.
- 전기기기·정밀기기(+0.19%) 섹터는 미국발 AI 랠리 동조화로 강세. 키오쿠시아(+12.1%)와 애드반테스트(+4.8%)가 52 주 신고가 경신하며 반도체 모멘텀 부각.
- 은행(-3.10%) 및 금융(-1.47%) 섹터는 BOJ 추가 긴축 우려 및 국채 금리 상승 부담으로 동반 약세.

자료: 대신증권 Research Center

주요 지표 일일 동향

지수명	종가(엔)	변화폭(엔)	변화율(%)
Nikkei225	71,249.8	196.6	0.3
TOPIX	4,045.0	-23.2	-0.6

지수명	종가(엔, %)	변화폭(엔, bp)	변화율(%)
엔/달러	161.27	-0.10	-0.06
일본국채(2년)	1.40	1.55	1.12
일본국채(10년)	2.64	3.30	1.26

자료: LSEG, 대신증권 Research Center

Nikkei 225 추이



자료: LSEG, 대신증권 Research Center

TOPIX 추이



자료: LSEG, 대신증권 Research Center

뉴스

일본 니케이 지수 사상 최고치 경신 - Reuters

미국 반도체 강세에 힘입은 AI 관련주 매수세, 니케이 지수 상승 주도

엔화 약세발 인플레이션 우려, JGB 수익률 상승 - Reuters

엔화 약세로 수입 물가 상승 압력, 인플레이션 우려 고조에 국채 수익률 상승

소프트뱅크, 보스턴 다이내믹스 지분 매각 - Reuters

소프트뱅크, 보스턴 다이내믹스 잔여 지분 현대차에 3.25억 달러 매각 추진

자료: 대신증권 Research Center

소프트뱅크 그룹(9984) 추이



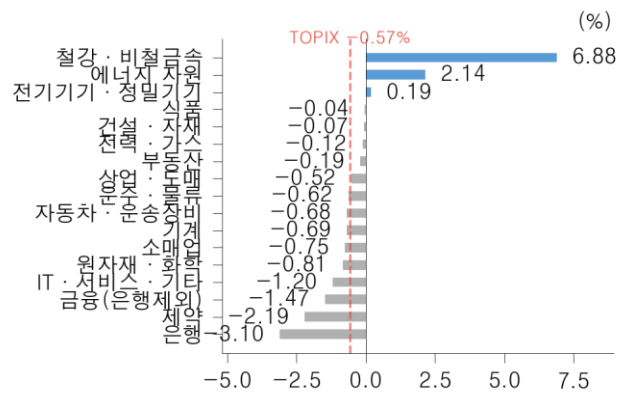
자료: LSEG, 대신증권 Research Center

엔/달러 환율 추이



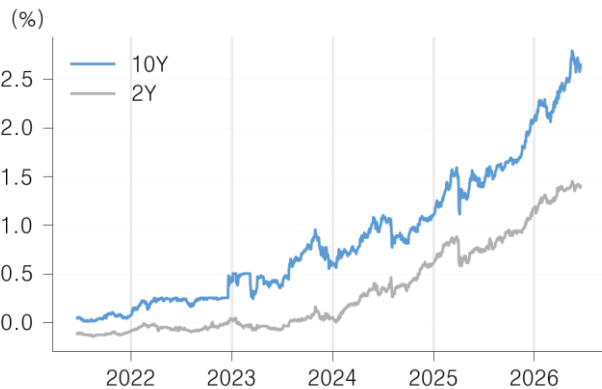
자료: LSEG, 대신증권 Research Center

TOPIX 섹터별 수익률 (26.06.19)



자료: LSEG, 대신증권 Research Center

일본 국채 금리 추이



자료: LSEG, 대신증권 Research Center

일미 금리차 (JP10Y - US10Y)



자료: LSEG, 대신증권 Research Center

52 주 신고가(Nikkei 225)

코드	종목명	섹터	현재가 (엔)	시가 총액 (조엔)	상승률 (1D,%)
285A	키오코시아	전기기가정밀기기	108,600	59.6	12.1
6857	애드반테스트	전기기가정밀기기	31,740	23.3	4.8
6981	무라타 세이	전기기가정밀기기	11,750	23.2	0.0
6752	파나소닉 홀	전기기가정밀기기	4,419	10.9	2.6
2802	아지노모토	식품	5,790	5.7	0.1
5333	니혼가이시	건설자재	7,332	2.1	0.3
3099	미쓰코시 이	소매업	3,871	1.4	0.0
5332	토토	건설자재	8,390	1.4	1.5
4021	닛산 가가쿠	원자재화학	8,106	1.1	1.6

자료: LSEG, 대신증권 Research Center

일일 수익률 Top10(Nikkei 225)

코드	종목명	섹터	현재가 (엔)	시가 총액 (조엔)	상승률 (1D,%)
5803	후지쿠라	철강비철금속	5,161	9.2	15.7
5801	후루가와 덴	철강비철금속	53,360	3.8	15.1
285A	키오코시아	전기기가정밀기기	108,600	59.6	12.1
5802	스미토모 덴	철강비철금속	13,485	10.8	10.5
6963	로움	전기기가정밀기기	5,509	2.2	5.9
6645	오므론	전기기가정밀기기	6,134	1.3	5.2
6857	애드반테스트	전기기가정밀기기	31,740	23.3	4.8
7202	이즈즈 자동	자동차운송장비	2,280	1.6	4.1
6723	르네사스 일	전기기가정밀기기	4,734	8.9	4.0
5020	에네오스 홀	에너지 자원	1,264	3.4	3.1

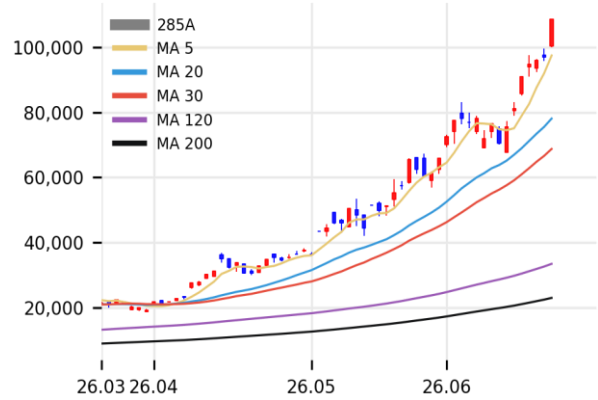
자료: LSEG, 대신증권 Research Center

시가총액 상위 Top10(TOPIX)

코드	종목명	섹터	현재가 (엔)	시가 총액 (조엔)	상승률 (1D,%)
285A	키오코시아	전기기가정밀기기	108,600	59.6	12.1
6857	애드반테스트	전기기가정밀기기	31,740	23.3	4.8
6981	무라타 세이	전기기가정밀기기	11,750	23.2	0.0
7203	도요타 자동	자동차운송장비	2,776	44.1	-0.6
6501	히타치 제작	전기기가정밀기기	4,764	21.7	-0.8
8035	도쿄 일렉트	전기기가정밀기기	75,360	35.4	-0.9
9984	소프트뱅크	IT서비스기타	7,111	40.8	-1.1
9983	파스트 리테	소매업	83,100	26.6	-1.2
8306	미쓰비시 U	은행	3,278	39.1	-2.8
8316	미쓰이시미토	은행	6,482	24.9	-3.7

자료: LSEG, 대신증권 Research Center

키오코시아 홀딩스 추이



자료: LSEG, 대신증권 Research Center

후지쿠라 추이



자료: LSEG, 대신증권 Research Center

애드반테스트 추이



자료: LSEG, 대신증권 Research Center

Compliance Notice

금융투자업규정 4-20 조 1 항5 호사목에 따라 작성일 현재 사전고지와 관련한 사항이 없으며, 당사의 금융투자분석사는 자료작성일 현재 본 자료에 관련하여 재산적 이해관계가 없습니다. 당사는 동 자료에 언급된 종목과 계열회사의 관계가 없으며 당사의 금융투자분석사는 본 자료의 작성과 관련하여 외부 부당한 압력이나 간섭을 받지 않고 본인의 의견을 정확하게 반영하였습니다. (담당자:조재운)

본 자료는 투자자들의 투자판단에 참고가 되는 정보제공을 목적으로 배포되는 자료입니다. 본 자료에 수록된 내용은 당사 Research Center 의 추정치로서 오차가 발생할 수 있으며 정확성이나 완벽성은 보장하지 않습니다. 본 자료를 이용하시는 분은 동 자료와 관련한 투자의 최종 결정은 자신의 판단으로 하시기 바랍니다.

* 본 자료는 인공지능(AI)을 활용하여 자동 생성되었으며, 투자 권유를 목적으로 하지 않습니다. AI 생성 특성상 오류가 포함될 수 있습니다.