



투자전략팀

Economist 김유미 helloym@kiwoom.com

채권전략 안예하 yhahn@kiwoom.com

원자재/디지털 심수빈 sb.shim@kiwoom.com

달러, 숨고르기

FX: 유로화, 추가 금리 인상 가능성에 강보합

달러는 뉴욕증시가 노예해방기념일로 휴장한 가운데, 시장 방향성을 이끌 만한 뚜렷한 모멘텀이 부재하면서 보합권에서 등락.

6월 FOMC 이후 연준의 긴축 기조에 대한 경계감으로 달러는 상승세를 보였으나, 뉴욕증시 휴장과 관망세가 이어지면서 약보합권에서 등락. 유로화는 ECB의 추가 금리 인상 기대가 지속되면서 달러 대비 소폭 상승했고, 엔화는 일본 정부의 외환시장 개입 경계감 등에 힘입어 강보합권에서 등락.

NDF 달러/원 환율 1개월물은 1,526.62원으로 5.38원 하락 출발할 것으로 예상하나 미-이란 종전 협상 과정에서의 대외 불확실성 잔존함에 따라 추가 하락 폭은 제한적일 전망이다.

Commodity: 브렌트유, 미-이란 협상 불확실성에 상승

미국 상품선물 시장은 미국 준틴스데일로 휴장이었던 가운데 WTI는 주간 기준 11.97% 하락. 미-이란 종전 MOU 체결과 호르무즈 해협 개방에 따른 걸프 산유국 공급 회복 기대 속 유가 빠르게 하락. 한편, 19일(현지시간) 브렌트유는 전일대비 0.90% 상승하며 배럴당 80.57달러 마감. 미국과 이란간 종전 MOU 체결 이후 진행되는 후속 협상이 지연된 영향. 이스라엘의 레바논 공습이 지속되고 있다는 점이 관련 협상의 불안 요인으로 언급.

금리: 금리: 미 휴장 속 국제유가 연동돼 유로존 금리 상승

국고채 금리는 상승 마감. 글로벌 강달러에 연동되어 달러-원이 10원 넘게 급등한 점이 약세 압력으로 작용. JD 밴스 부통령이 이란과의 MOU 서명을 위한 스위스행 일정을 취소했다는 소식에 종전 협상 불확실성이 부각된 점과 6월 FOMC의 매파적 여파, 차주 국고채 5년물·20년물 입찰 부담까지 더해지며 약세 흐름 확대.

미 국채금리는 미국 노예해방일 준틴스데이 휴장이었던 가운데, 유로존 금리는 소폭 상승. 미-이란 협상 불확실성에 따른 국제유가 반등에 연동된 영향.

주요 통화	증가	1D(%)	1W(%)
Dollar Index	100.849	0.00	+1.10
EUR/USD	1.1471	+0.11	-0.84
USD/JPY	161.3	-0.05	+0.66
GBP/USD	1.3232	+0.20	-1.30
USD/CHF	0.8071	+0.30	+1.25
AUD/USD	0.7012	-0.01	-0.52
USD/CAD	1.4153	+0.12	+1.18
USD/BRL	5.1509	-0.28	+1.81
USD/CNH	6.7838	+0.08	+0.30
USD/KRW	1531	-0.58	+0.84
USD/KRW NDF 1M	1526.62	-0.70	+0.62

자료: Bloomberg, 키움증권

주요 상품가격	증가	1D(%)	1W(%)
WTI(\$/bbl)*	75.85	-0.21	-11.97
천연가스(\$/MT)*	3.233	+2.80	+4.73
금(\$/oz.)*	4245.9	-3.09	+3.21
은(\$/oz.)*	66.803	-6.30	+3.63
구리(c/lb.)*	644.95	-1.65	+1.80
소맥(c/bu.)*	614	-1.17	+2.63
대두(c/bu.)*	1142.75	-0.57	+0.77
옥수수(c/bu.)*	444	-1.06	+1.02

자료: Bloomberg, 키움증권 / *6월 18일 기준

국채 채권금리	증가(%)	1D(bp)	1W(bp)
CD 91일	2.920	0.00	0.00
국고 3년	3.782	+3.00	-0.80
국고 5년	4.002	+5.00	+4.70
국고 10년	4.170	+5.10	-2.50
회사채 3년(AA-)	4.422	+3.30	+1.70

해외 채권금리	증가(%)	1D(bp)	1W(bp)
미국 국채 2년*	4.177	-0.76	+11.48
미국 국채 10년*	4.453	-3.36	-0.78
독일 국채 10년	2.985	+5.80	-1.00
이탈리아 국채 10년	3.696	+7.60	-2.50
일본 국채 10년	2.656	+3.50	+3.00

자료: Bloomberg, 키움증권 / *6월 18일 기준

Compliance Notice

당사는 동 자료를 기관투자자 또는 제3자에게 사전 제공한 사실이 없습니다. 동 자료에 게시된 내용들은 본인의 의견을 정확하게 반영하고 있으며, 외부의 부당한 압력이나 간섭없이 작성되었음을 확인합니다.

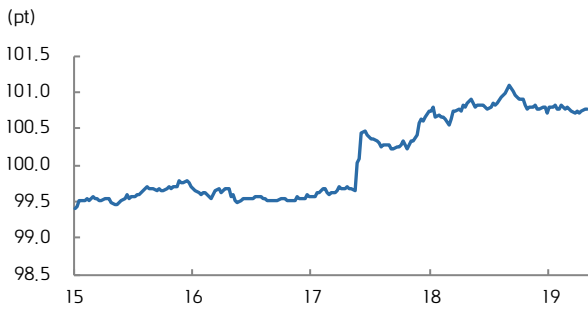
고지사항

본 조사분석자료는 당사의 리서치센터가 신뢰할 수 있는 자료 및 정보로부터 얻은 것입니다. 당사는 그 정확성이나 완전성을 보장할 수 없고, 특히 통지 없이 의견이 변경될 수 있습니다. 본 조사분석자료는 유가증권 투자를 위한 정보제공을 목적으로 당사 고객에게 배포되는 참고자료로서, 유가증권의 종류, 종목, 매매의 구분과 방법 등에 관한 의사결정은 전적으로 투자자 자신의 판단과 책임하에 이루어져야 하며, 당사는 본 자료의 내용에 의거하여 행해진 일체의 투자행위 결과에 대하여 어떠한 책임도 지지 않으며, 법적 분쟁에서 증거로 사용 될 수 없습니다. 본 조사분석자료를 무단으로 인용, 복제, 전시, 배포, 전송, 편집, 번역, 출판하는 등의 방법으로 저작권을 침해하는 경우에는 관련법에 의하여 민·형사상 책임을 지게 됩니다.



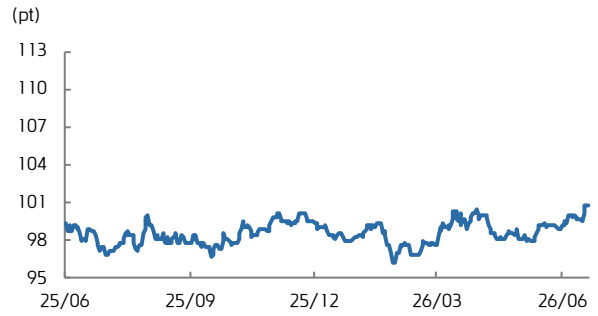
KIWOOM FICC DAILY

달러지수 (5D)



자료: Bloomberg, 키움증권

달러지수 (연간)



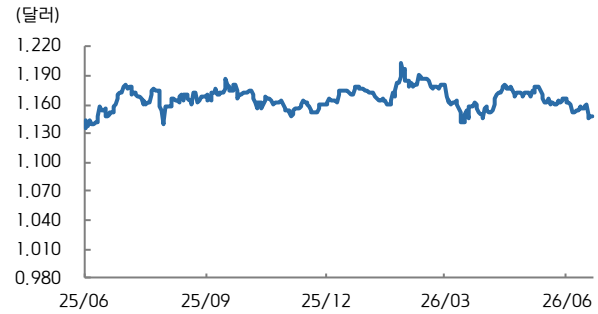
자료: Bloomberg, 키움증권

유로/달러 (5D)



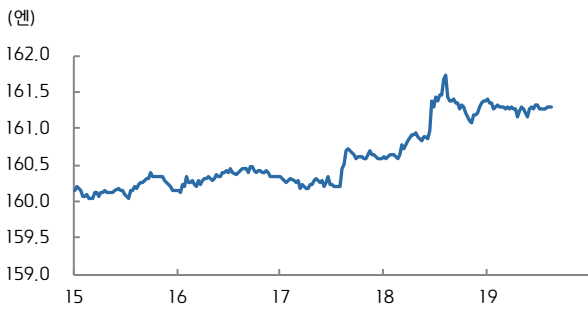
자료: Bloomberg, 키움증권

유로/달러 (연간)



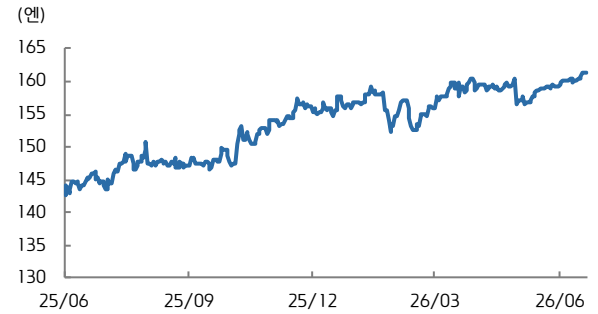
자료: Bloomberg, 키움증권

달러/엔 (5D)



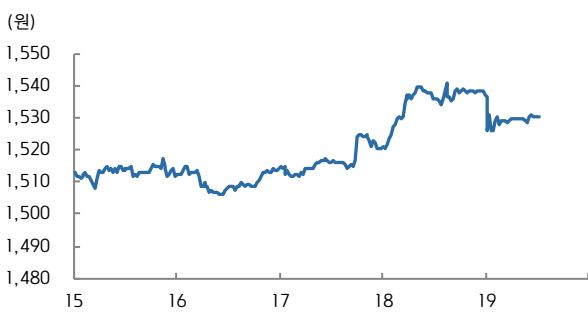
자료: Bloomberg, 키움증권

달러/엔 (연간)



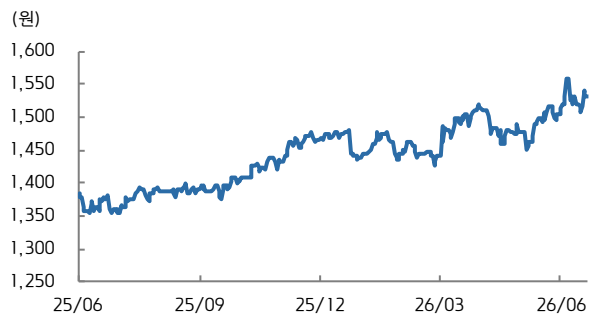
자료: Bloomberg, 키움증권

달러/원 (5D)



자료: Bloomberg, 키움증권

달러/원 (연간)

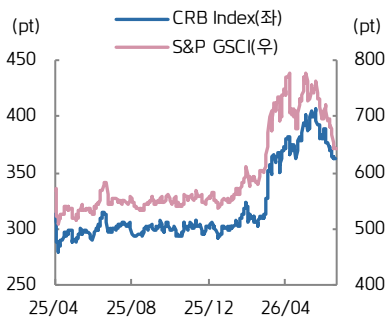


자료: Bloomberg, 키움증권



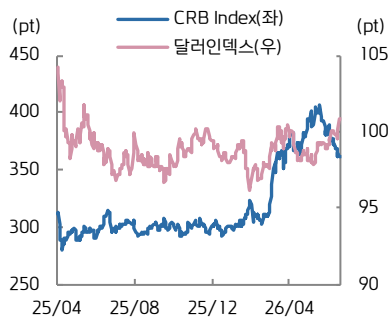
KIWOOM FICC DAILY

CRB vs. S&P GSCI



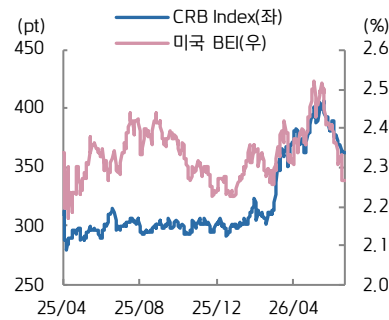
자료: Bloomberg, 키움증권

CRB vs. 달러인덱스



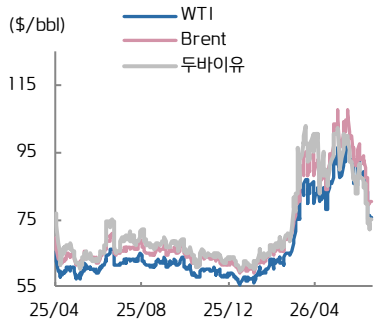
자료: Bloomberg, 키움증권

CRB vs. 미국 BEI(10년)



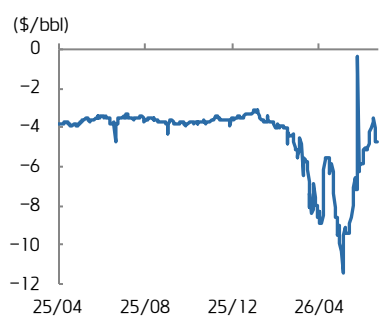
자료: Bloomberg, 키움증권

국제유가



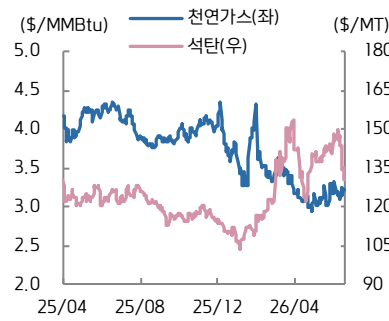
자료: Bloomberg, 키움증권

WTI-Brent Spread



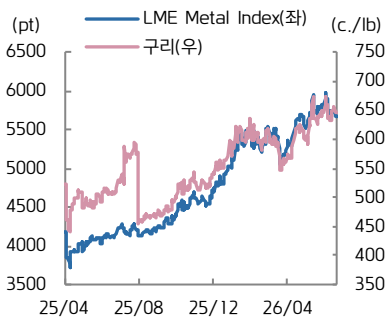
자료: Bloomberg, 키움증권

천연가스·석탄



자료: Bloomberg, 키움증권

구리·LME Index



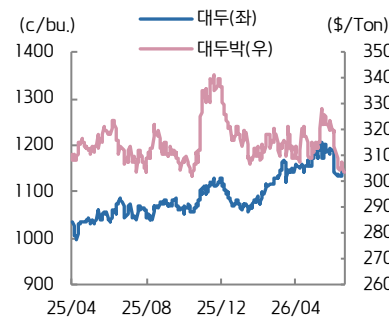
자료: Bloomberg, 키움증권

금은



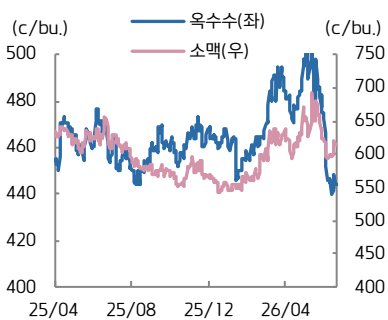
자료: Bloomberg, 키움증권

대두·대두박



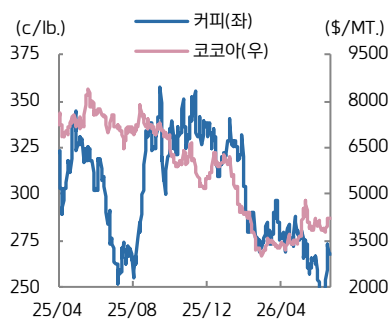
자료: Bloomberg, 키움증권

옥수수·소맥



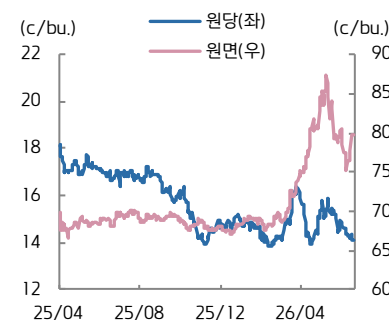
자료: Bloomberg, 키움증권

코코아·커피



자료: Bloomberg, 키움증권

원당·원면

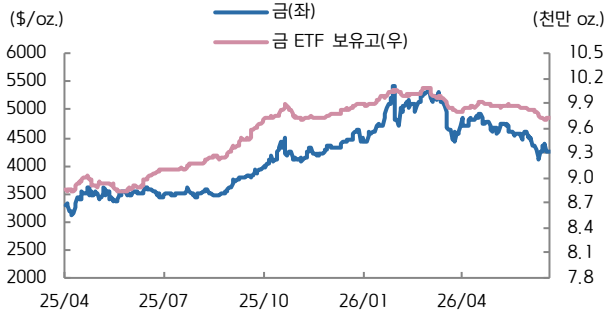


자료: Bloomberg, 키움증권



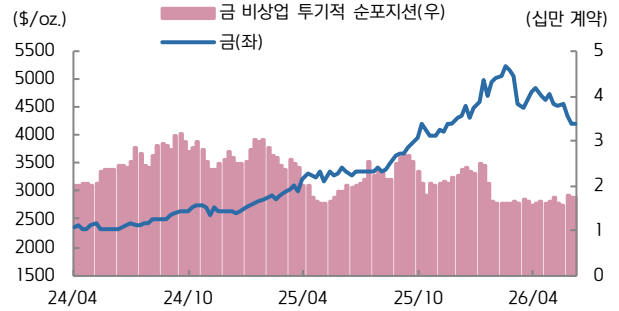
KIWOOM FICC DAILY

금 가격 vs. 금 ETF 보유고



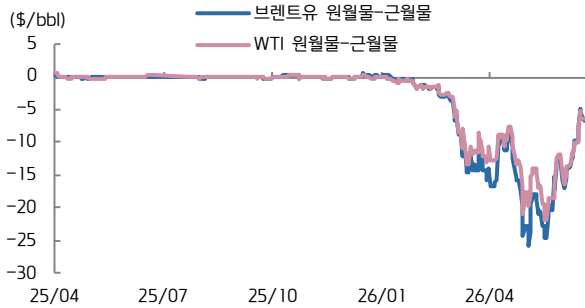
자료: Bloomberg, 키움증권

미국 비상업 투기적 순포지션 vs. 금(주간)



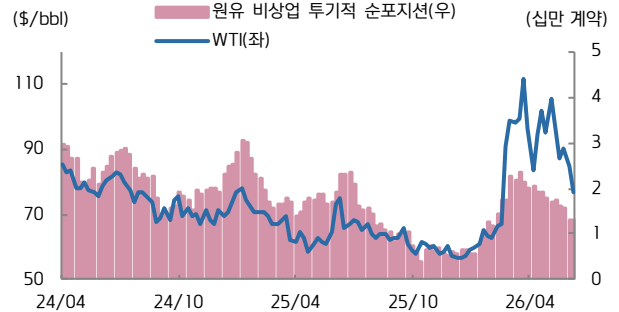
자료: Bloomberg, 키움증권

WTI, Brent 원월물-근월물 스프레드



자료: Bloomberg, 키움증권

미국 비상업 투기적 순포지션 vs. WTI(주간)



자료: Bloomberg, 키움증권

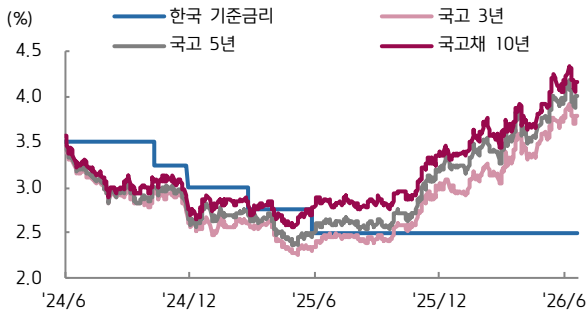
ETF 동향

섹터	Ticker	기초자산	ETF명	현재가(\$)	1D	1W	1M	3M	1Y	YTD
상품 지수	DBC	원자재지수	PowerShares DB Commodity Index Tracking Fund	27.63	-0.3	-4.2	-12.0	-5.6	+19.4	+23.6
	GSG	원자재지수	iShares S&P GSCI Commodity Indexed Trust	29.53	+0.2	-4.6	-14.2	-7.3	+25.6	+28.1
에너지	DBE	에너지	PowerShares DB Energy Fund	27.47	+0.3	-8.7	-17.9	-8.6	+34.0	+57.3
	USO	WTI 원유	United States Oil Fund LP	114.87	+0.6	-10.8	-23.1	-5.6	+39.6	+66.1
	UNG	미 천연가스(선물)	United States Gas Fund LP	11.74	+1.5	+5.2	+1.7	-7.3	-35.1	-4.2
금속	DBB	비철금속(선물)	PowerShares DB Base Metals Fund	25.30	+0.3	-0.6	-0.7	+8.7	+34.4	+10.3
	GLTR	귀금속 바스켓(현물)	ETFs Physical Precious Metals Basket Shares	194.12	-1.1	-0.7	-10.5	-13.3	+38.7	-5.6
	GLD	금(현물)	SPDR Gold Trust	387.12	-0.4	+0.2	-7.5	-13.0	+24.8	-2.3
	SLV	은(현물)	iShares Silver Trust	59.51	-1.8	-2.2	-14.9	-13.4	+79	-7.6
	PALL	팔라듐(현물)	ETFs Physical Palladium Shares	23.23	-2.0	+0.1	-9.2	-14.2	+21.6	-20.1
농산물	DBA	농산물(곡물, 소프트)	PowerShares DB Agriculture Fund	26.63	-0.8	+1.3	-5.6	-1.0	-0.6	+4.3
채권	IEF	미국 국채(7Y-10Y)	iShares 7-10 Year Treasury Bond ETF	94.36	+0.4	+0.0	+1.0	-1.5	-0.2	-1.9
	JNK	하이일드채권	SPDR Bloomberg Barclays High Yield Bond ETF	96.39	+0.3	+0.1	+0.6	+0.8	+0.5	-0.8
	EMB	신흥국 채권	iShares JP Morgan EM Bond ETF	96.73	+0.5	+0.5	+2.2	+2.5	+6.3	+0.5
FX	UDN	달러인덱스	Invesco DB US Dollar Index Bearish Fund	17.92	-0.3	-1.0	-1.6	-0.2	-3.1	-1.8
	CEW	신흥국 통화	WisdomTree EM Local Debt Fund	19.43	-0.2	-0.2	+0.6	+2.6	+5.4	+2.8

자료: Bloomberg, 키움증권 / *6월 18일 기준

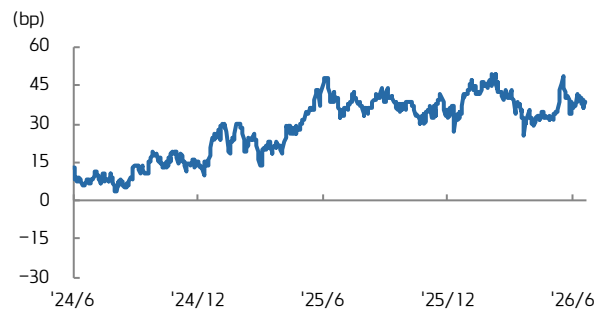


국고채 수익률



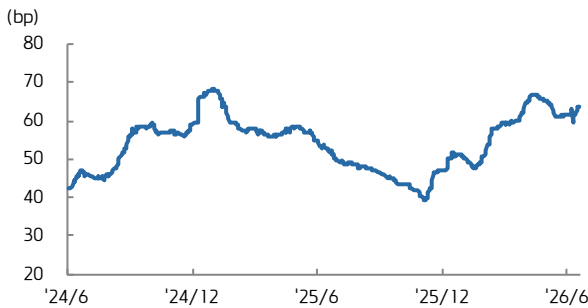
자료: Bloomberg, 키움증권

국고 3/10년 스프레드



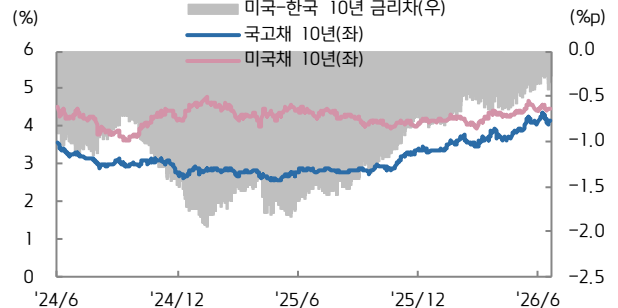
자료: Bloomberg, 키움증권

회사채(AA-) 3년 스프레드



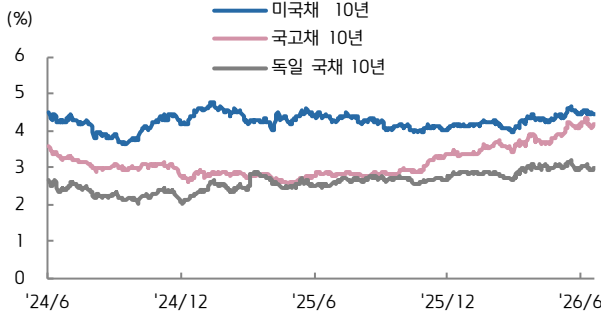
자료: Bloomberg, 키움증권

한-미 금리 스프레드



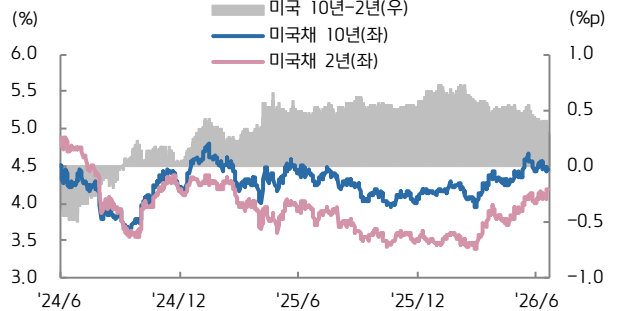
자료: Bloomberg, 키움증권

미국, 한국, 독일 국채 10년물



자료: Bloomberg, 키움증권

미국채 2/10년 스프레드



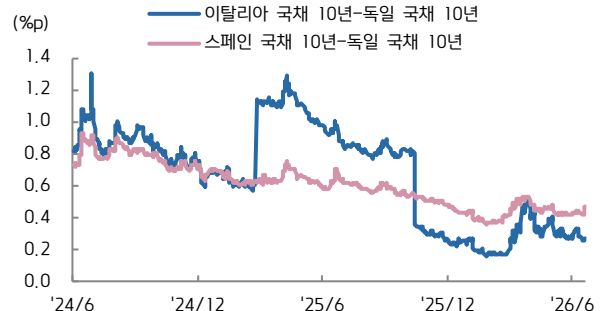
자료: Bloomberg, 키움증권

미국 10년 BEI와 국제유가



자료: Bloomberg, 키움증권

남유럽국채 금리-독일국채 금리 스프레드



자료: Bloomberg, 키움증권