

키움 음식료 Weekly (6/22)

Key News & Comments

- ★ 한국 담뱃값이 싸진 한데... '담뱃값 인상설' 다시 고개 드러나** bit.ly/4oEtrf
 - KT&G가 결연형 전자담배 '릴 에이블 3.0'의 판매처를 전국 편입점으로 확대
 - 이 제품은 예열시간을 10초 단축하고 초고속 충전기능을 강화해 편의성을 높임
 - KT&G는 차별화된 제품을 통해 결연형 전자담배 시장의 리더십을 강화할 계획
- ★ KT&G, 릴 에이블 3.0 판매 전국 확대** bit.ly/44lopGL
 - KT&G가 결연형 전자담배 '릴 에이블 3.0'의 판매처를 전국 편입점으로 확대
 - 이 제품은 예열시간을 10초 단축하고 초고속 충전기능을 강화해 편의성을 높임
 - KT&G는 차별화된 제품을 통해 결연형 전자담배 시장의 리더십을 강화할 계획
- ★ "교자 비커" 뒤 밀려든 K만두... CJ제일제당, 'Mandu' 정공법 통했다** bit.ly/3SEuAmN
 - CJ제일제당이 일본 맞춤형 '비비고 만두 교자'의 흥행으로 현지 시장 점유율 10%를 돌파
 - 철저한 현지화 조사, 일본 내 자체 생산공장 구축 및 이색 마케팅이 성공의 밑바탕
 - '교자' 대신 한국식 '만두'의 정체성을 강화해 주류 브랜드로 도약하며 K푸드 저변을 넓혀
- ★ CJ제일제당, 치킨 전문 브랜드 '소바바' 론칭... '치킨 시장 새 기준 제시'** bit.ly/43kb5M7
 - CJ제일제당이 냉동 치킨 라인업을 강화하며 전문 브랜드 '소바바'를 공식 론칭
 - 신제품 '소바바 황금홀릭'은 자체 공법을 통해 전문점 수준의 바삭함과 풍미를 구현
 - 독립 브랜드로 성장한 소바바는 차별화된 마케팅과 현장 직접 확대를 통한 성장을 공략할 예정
- ★ 롯데칠성음료, '펍시 엑스트라 피즈' 출시** bit.ly/4oGko9q
 - 롯데칠성음료가 탄산감을 한층 높인 신제품 '펍시 엑스트라 피즈'를 출시
 - 독자 공법으로 청량감을 강화했으며, 당류와 칼로리를 기존 대비 30% 줄여
 - 패키지에 제품 특징을 직관적으로 담았으며 온-오프라인 다양한 채널에서 판매
- ★ 디즈니와 협업 나선 롯데월드, '토이 스토리 5' 테마 가나 초콜릿 출시** bit.ly/4evR2pr
 - 롯데월드 가나가 디즈니와 협업해 '토이 스토리 5' 테마 초콜릿을 출시
 - 영화 캐릭터들을 반영한 5가지 디자인의 제품을 선보이며 전 세대를 공략할 예정
 - 제품 QR코드를 통한 SNS 댓글 이벤트를 진행해 영화관람권 등의 경품을 증정할 계획

Currency & Commodity

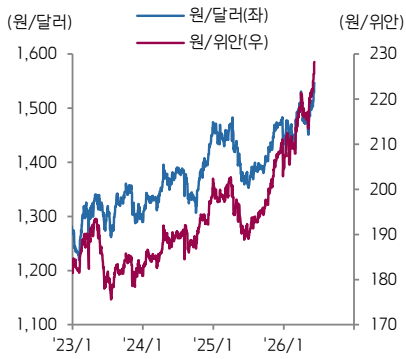
구분	단위	현재가 6/19	Price Change(%)							구분	단위	현재가 6/19	Price Change(%)						
			1D	1W	1M	3M	6M	1Y	YTD				1D	1W	1M	3M	6M	1Y	YTD
원/달러	KRW/USD	1,531	-0.6	0.8	1.5	2.4	3.6	11.0	6.4	원/위안	KRW/CNY	225	-0.4	0.1	1.5	3.5	7.1	17.3	9.2
옥수수	USD/bu.	418	-0.8	1.4	-12.5	-9.9	-6.1	-3.7	-5.2	중국 옥수수	CNY/MT	2,330	0.0	-0.3	-1.0	-2.2	5.0	-1.6	1.4
소맥	USD/bu.	606	-1.1	3.2	-8.8	0.2	19.3	5.5	19.5	중국 대두	CNY/MT	4,661	-0.7	-1.8	-1.7	-5.0	15.1	9.9	11.6
대두	USD/bu.	1,123	-0.8	0.7	-7.4	-3.4	6.7	4.5	9.0	중국 대두박	CNY/MT	2,767	-0.4	0.2	-1.2	-9.3	-9.4	-4.6	-10.3
원당	USD/lb.	13.6	-1.9	-1.5	-7.7	-8.2	-6.1	-14.4	-9.5	중국 돈육	CNY/kg	16.0	N/A	0.1	-1.3	-10.6	-10.9	-21.1	-11.2
커피	USD/lb.	275	-1.0	8.3	4.1	-6.1	-20.3	-15.3	-21.1	중국 라이신	CNY/kg	7.1	0.0	0.0	-6.6	-16.0	11.8	-11.8	10.9
코코아	USD/MT	4,143	-0.0	11.7	9.3	27.1	-30.2	-57.2	-31.7	중국 메티오닌	CNY/kg	40.3	0.0	-0.6	0.6	22.0	122.4	78.1	130.0
미국 지옥	USD/lb.	95	0.4	-1.7	-3.6	1.4	13.0	-15.3	11.7	중국 트립토판	CNY/kg	29.5	0.0	-2.5	-14.5	-19.2	-6.3	-36.6	-6.3
말레이시아 팜유	USD/MT	1,111	1.4	0.3	-0.5	-4.5	14.0	16.0	12.7	국내 지옥(탕박)	KRW/kg	6,773	-2.0	-3.9	2.0	15.1	11.5	-0.2	16.6
알루미늄	USD/MT	3,412	0.3	-3.8	-6.2	3.8	16.5	35.3	14.6	국내 육계(大)	KRW/kg	2,290	0.0	-4.2	-20.8	-23.4	-11.6	0.0	-11.6

Company

구분	단위	현재가 6/19	Price Change(%)							PER(배)		EV/EBITDA(배)		PBR(배)		ROE(%)		배당수익률(%)		시가총액 (백만\$)	
			1D	1W	1M	3M	6M	1Y	YTD	26E	27E	26E	27E	26E	27E	26E	27E	26E	27E		
KT&G	KRW	180,000	-0.2	-4.2	-4.3	14.3	24.3	43.4	26.7	15.2	13.9	10.5	9.7	1.8	1.7	13.4	13.4	3.6	3.9	12,201	
BAT	GBP	4,337	-1.4	-6.3	-11.3	0.6	2.4	19.1	2.9	12.8	12.2	10.2	10.2	1.9	2.0	14.9	15.9	5.6	5.8	123,995	
JT	JPY	6,075	-0.2	-1.7	-1.0	3.9	5.7	39.2	7.7	18.9	17.8	12.7	11.5	2.7	2.5	14.6	14.9	3.8	4.1	75,311	
PM	USD	178.4	-0.6	-1.3	-5.3	9.4	13.7	-2.7	11.2	23.7	21.2	18.6	16.9	N/A	N/A	N/A	N/A	3.1	3.4	278,047	
오리온	KRW	134,000	0.0	-1.1	-2.1	-2.8	25.5	25.0	26.8	11.0	10.0	4.9	4.3	1.3	1.2	12.2	12.3	3.0	3.3	3,459	
롯데월드	KRW	99,000	-2.1	-8.6	-18.6	-12.7	-16.5	-15.5	-13.6	8.0	6.6	5.0	4.6	0.4	0.4	5.2	5.9	3.6	3.9	595	
WantWant	HKD	4.05	0.2	-2.4	-1.7	-14.4	-16.5	-24.4	-12.7	10.4	10.2	5.3	5.6	2.5	2.0	24.3	20.8	7.0	5.0	6,099	
Calbee	JPY	2,798	0.3	-1.7	-5.9	-8.8	-3.7	3.6	-6.4	17.3	19.9	8.6	8.7	1.7	1.6	10.3	8.6	2.2	2.3	2,322	
Mondelez	USD	60.1	-1.2	-5.1	-2.2	7.0	10.3	-12.0	11.7	20.8	19.7	15.0	14.3	3.0	2.9	14.3	15.4	3.2	3.4	77,173	
PepsiCo	USD	142	0.3	-1.2	-4.6	-5.3	-4.1	10.0	-1.0	17.5	16.5	13.0	12.1	9.6	8.1	58.3	51.8	4.0	4.1	194,108	
CJ제일제당	KRW	193,300	0.2	-2.7	-10.1	-8.8	-8.6	-20.5	-7.1	8.0	6.7	6.1	5.7	0.4	0.4	5.4	6.2	3.3	3.4	1,900	
Ajinomoto	JPY	5,790	0.1	12.3	9.2	31.4	74.3	57.5	74.6	60.0	43.7	25.0	21.9	7.3	7.9	12.4	17.3	0.7	0.9	35,090	
Meihua	CNY	8.31	-2.6	-4.8	-13.2	-27.5	-17.2	-23.8	-18.0	6.9	9.8	5.4	6.2	1.4	1.4	21.3	13.8	7.0	4.5	3,443	
Evonik	EUR	16.0	5.3	1.2	-7.8	15.8	21.7	-11.1	20.0	13.1	11.1	5.8	5.3	0.9	0.9	5.8	8.0	7.0	4.6	8,566	
농심	KRW	364,000	0.0	-3.6	-9.0	-4.3	-16.3	-7.7	-15.8	11.6	10.8	3.4	2.8	0.7	0.7	6.6	6.6	1.7	1.7	1,446	
삼양식품	KRW	1,103,000	-0.7	-3.7	-16.1	-4.2	-14.1	-15.6	-10.4	15.0	12.6	10.1	8.0	4.7	3.5	36.7	31.8	0.5	0.6	5,426	
Nissin Food H	JPY	2,701	0.1	0.6	2.3	-7.8	-7.2	-8.2	-7.2	15.0	16.6	8.5	9.0	1.6	1.6	10.9	9.8	2.6	2.6	4,982	
Toyo Suisan	JPY	9,796	0.4	-0.5	-11.2	-9.5	-9.8	6.3	-8.9	15.7	14.3	9.0	8.3	2.0	1.9	13.3	13.6	1.9	2.1	6,733	
Tingyi	HKD	10.1	-1.4	-3.6	-9.3	-15.4	-12.8	-8.4	-10.5	11.8	10.9	5.6	5.7	3.4	3.2	28.5	28.7	8.5	9.0	7,279	
UPCH	HKD	6.94	-2.7	-4.9	-9.3	-10.1	-15.6	-26.2	-14.6	12.0	11.6	5.6	5.6	1.9	1.9	16.3	16.1	8.3	8.5	3,825	
오뚜기	KRW	314,000	-1.7	-4.7	-10.3	-14.7	-19.4	-21.0	-18.4	11.0	10.4	4.0	3.8	0.6	0.6	6.3	6.2	2.9	2.9	822	
Nestle	CHF	79	-0.2	-1.3	-0.0	3.8	-0.0	-3.4	0.1	18.4	18.0	14.1	14.0	5.3	5.7	29.3	32.4	3.9	4.0	251,242	
Kraft&Heinz	USD	22.8	-1.6	-5.8	-3.1	5.8	-6.9	-11.6	-5.9	9.0	11.1	7.7	8.9	0.6	0.6	6.7	5.8	7.0	7.0	27,059	
Kikkoman	JPY	1,540	-0.5	-5.5	8.0	15.4	7.8	20.5	8.4	23.5	23.6	13.9	13.7	2.8	2.7	12.4	11.7	1.4	1.6	9,254	
NH Foods	JPY	5,928	0.2	-2.3	-2.3	-12.9	-10.2	18.7	-9.6	23.0	16.1	9.7	7.3	1.1	1.1	4.9	6.7	2.3	2.7	3,463	
대상	KRW	17,540	-1.8	-5.5	-12.3	-15.3	-18.6	-21.3	-16.7	6.5	5.8	3.9	3.5	0.6	0.5	8.8	9.2	4.8	4.8	397	
풀무원	KRW	9,610	-1.9	-4.5	-11.8	-19.6	-26.6	-22.6	-25.7	8.9	6.6	6.1	5.7	1.2	1.1	13.8	17.9	1.1	1.2	239	
롯데칠성	KRW	101,500	-1.6	-3.9	-10.7	-16.7	-23.8	-15.1	-27.1	9.6	8.4	5.4	5.0	0.6	0.6	6.8	7.4	3.4	3.5	615	
무학	KRW	7,470	-3.2	-4.4	-7.8	-18.9	-14.3	-6.6	-21.0	N/A	N/A	N/A	N/A	N/A	N/A	N/A	N/A	N/A	N/A	139	
하이트진로	KRW	15,490	-0.9	-5.2	-8.5	-6.7	-18.4	-23.9	-16.0	11.4	10.5	5.4	5.0	0.9	0.9	8.5	8.9	4.6	4.8	709	
동서	KRW	24,800	0.6	-2.7	-5.2	-5.3	-14.0	-8.3	-7.6	N/A	N/A	N/A	N/A	N/A	N/A	N/A	N/A	N/A	N/A	1,614	
남양유업	KRW	41,700	-3.6	-4.2	-15.2	-22.8	-17.0	-35.9	-16.8	N/A	N/A	N/A	N/A	N/A	N/A	N/A	N/A	N/A	N/A	163	
매일유업	KRW	32,550	-2.3	-3.7	-7.4	-13.0	-10.6	-14.8	-7.5	5.9	5.5	0.0	0.0	0.0	0.0	0.0	0.0	0.0	0.0	163	
빙그레	KRW	65,800	-3.1	-3.8	-10.2	-13.0	-14.2	-21.6	-11.7	7.5	6.1	5.8	5.1	0.8	0.7	10.7	12.1	5.2	5.4	398	
CJ프레시웨이	KRW	24,200	1.0	2.1	-2.6	-27.7	-13.4	-15.7	-9.5	4.7	4.1	3.0	2.5	0.6	0.5	12.7	13.2	2.2	2.4	188	
SPC삼립	KRW	38,650	-3.1	-5.3	-13.5	-25.7	-28.0	-32.9	-25.5	6.8	7.5	0.0	4.2	0.0	4.2	0.0	13.2	10.5	0.0	5.7	218
신세계푸드	KRW	42,000	-2.8	-4.2	-8.1	-16.5	-12.2	5.0	-12.3	7.4	7.1	2.1	2.1	0.6	0.5	7.6	7.5	2.1	2.1	106	
현대그린푸드	KRW	16,710	0.0	-6.0	-9.6	5.7	3.2	-6.0	7.0	4.8	4.6	2.7	2.4	0.7	0.6	14.7	14.0	4.3	4.8	354	
동원산업	KRW	32,700	0.6	-3.1	-12.8	-19.9	-25.1	-34.1	-22.0	4.2	3.8	3.6	4.0	0.4	0.4	9.3	9.5	4.2	4.6	942	

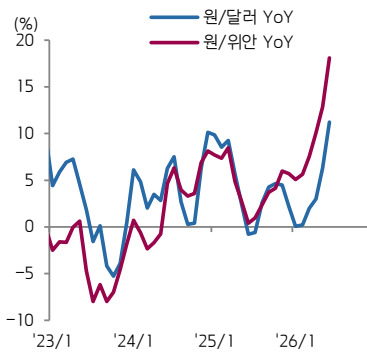
* 국내 기업의 추가 밸류에이션은 Fn Guide 컨센서스 기준이고, 해외 기업의 추가 밸류에이션은 Bloomberg 컨센서스 기준임

1) 주요 환율 추이



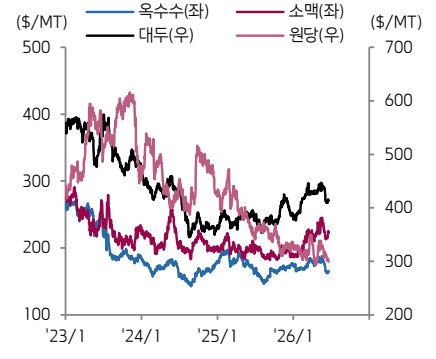
자료: 한국은행

2) 월평균 주요 환율 YoY 추이



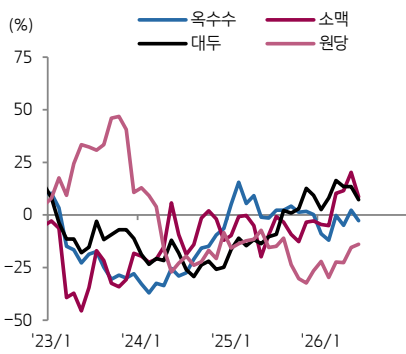
자료: 한국은행

3) 주요 곡물시세 추이



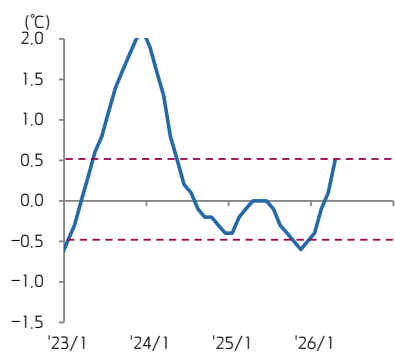
자료: Bloomberg

4) 월평균 곡물시세 YoY 추이



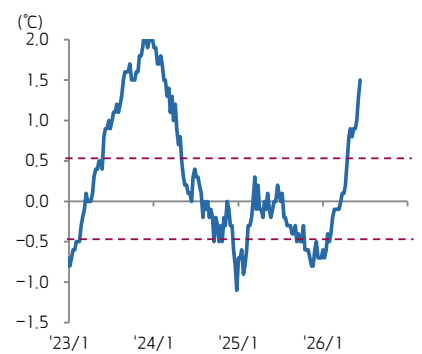
자료: Bloomberg

5) 월간 ONI 지수 추이



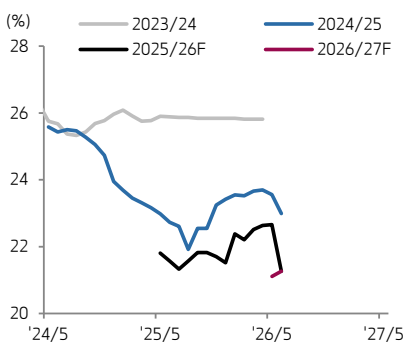
자료: Bloomberg

6) 주간 ONI 지수 추이



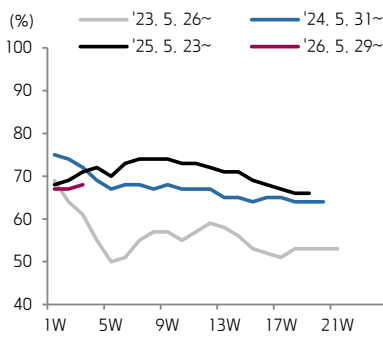
자료: Bloomberg

7) 글로벌 옥수수 재고비율 추이



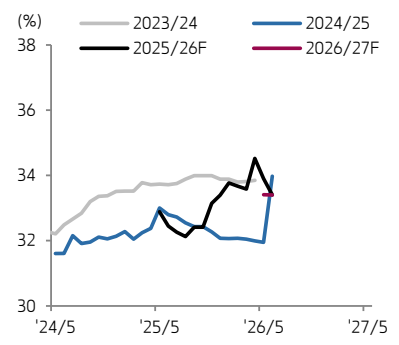
자료: USDA

8) 미국 옥수수 작황 추이



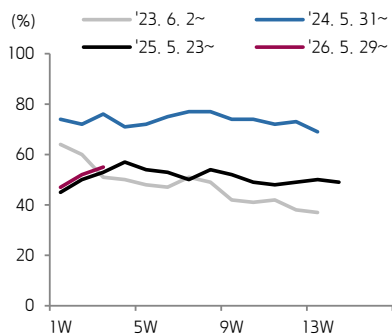
자료: USDA, Bloomberg(Good to Excellent 비중 기준)

9) 글로벌 소맥 재고비율 추이



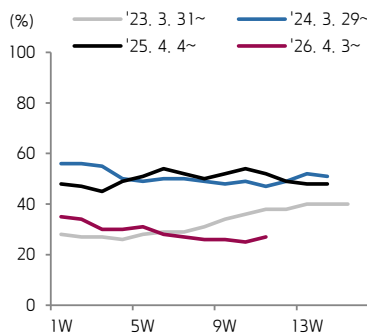
자료: USDA

10) 미국 봄밀 작황 추이



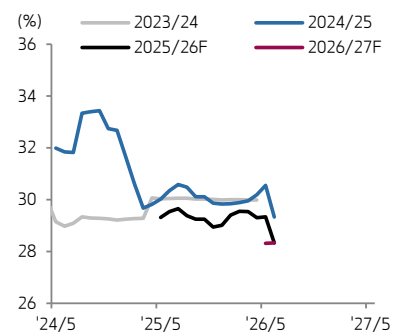
자료: USDA, Bloomberg(Good to Excellent 비중 기준)

11) 미국 겨울밀 작황 추이



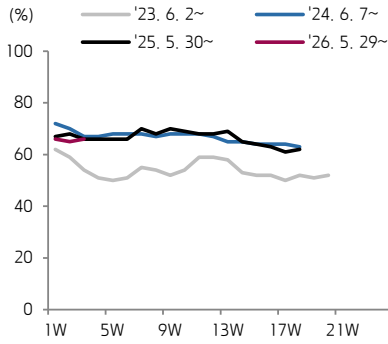
자료: USDA, Bloomberg(Good to Excellent 비중 기준)

12) 글로벌 대두 재고비율 추이



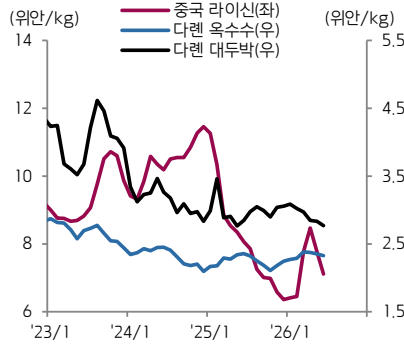
자료: USDA

13) 미국 대두 작황 추이



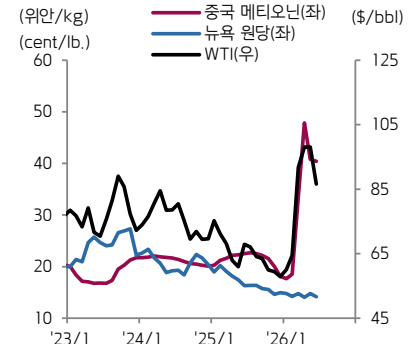
자료: USDA, Bloomberg(Good to Excellent 비중 기준)

14) 월평균 중국 라이신/옥수수/대두박



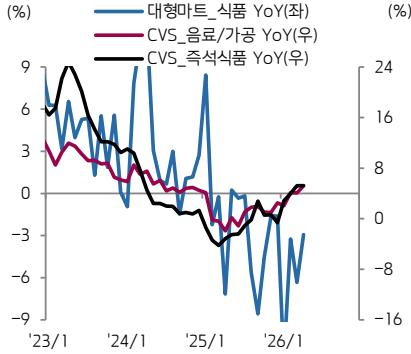
자료: Wind, Bloomberg

15) 월평균 중국 메티오닌/뉴욕 원당/WTI



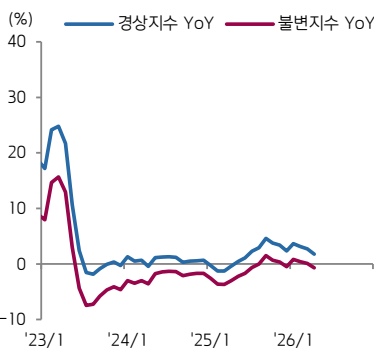
자료: Wind, Bloomberg

16) 할인점/CVS 매출 YoY 추이(3MA)



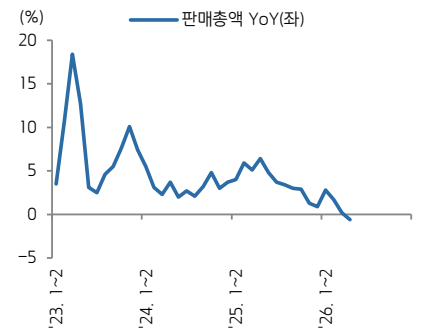
자료: 산업통상자원부

17) 음식점/주점업 소매판매 YoY(3MA)



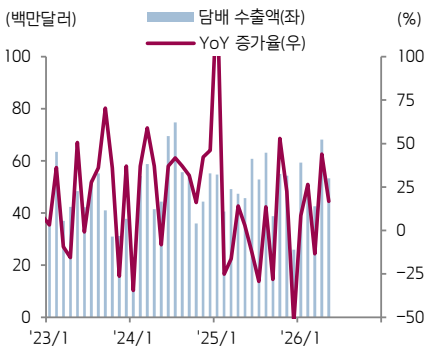
자료: 통계청

18) 중국소매판매총액 YoY



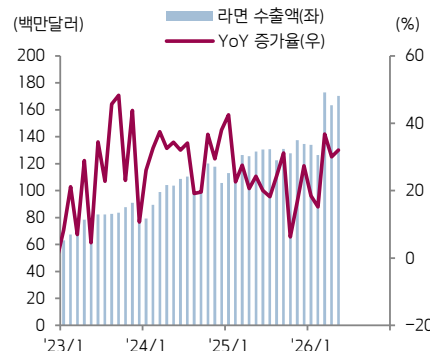
자료: Bloomberg

19) 담배 수출 추이(일본 제외)



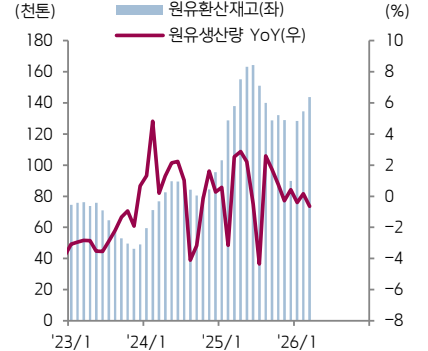
자료: 관세청(출항일 기준)

20) 라면 수출 추이



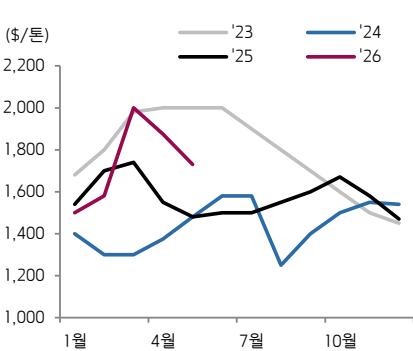
자료: 관세청(출항일 기준)

21) 원유재고 및 생산량 YoY 추이



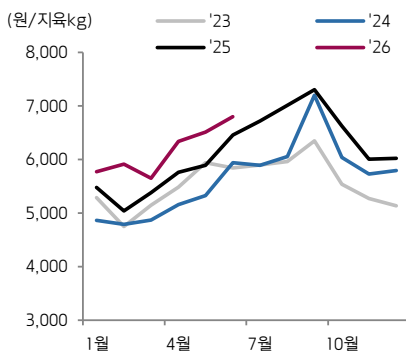
자료: 낙농진흥회

22) 월별 참치어가(Skipjack) 추이



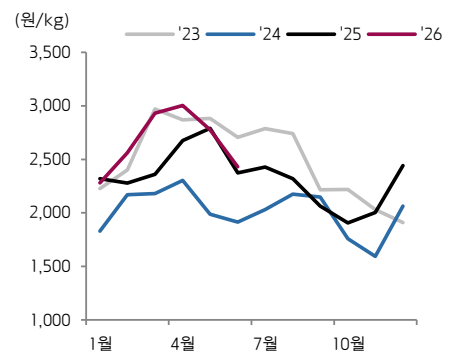
자료: Thai Union

23) 월평균 탕박 시세 추이



자료: 한국곡류유통수출협회

24) 월평균 육계(大) 시세 추이



자료: 한국육계협회

[Compliance Notice]

- 당사는 6월 19일 현재 상기에 언급된 종목들의 발행주식을 1% 이상 보유하고 있지 않습니다.
- 당사는 동 자료를 기관투자자 또는 제3자에게 사전 제공한 사실이 없습니다.
- 동 자료의 금융투자분석사는 자료 작성일 현재 동 자료상에 언급된 기업들의 금융투자상품 및 권리를 보유하고 있지 않습니다.
- 동 자료에 게시된 내용들은 본인의 의견을 정확하게 반영하고 있으며, 외부의 부당한 압력이나 간섭없이 작성되었음을 확인합니다.

[고지사항]

본 조사분석자료는 당사의 리서치센터가 신뢰할 수 있는 자료 및 정보로부터 얻은 것이나, 당사가 그 정확성이나 완전성을 보장할 수 없고, 통지 없이 의견이 변경될 수 있습니다.
 본 조사분석자료는 유가증권 투자를 위한 정보제공을 목적으로 당사 고객에게 배포되는 참고자료로서, 유가증권의 종류, 종목, 매매의 구분과 방법 등에 관한 의사결정은 전적으로 투자자 자신의 판단과 책임하에 이루어져야 하며, 당사는 본 자료의 내용에 의거하여 행해진 일체의 투자행위 결과에 대하여 어떠한 책임도 지지 않으며 법적 분쟁에서 증거로 사용 될 수 없습니다.
 본 조사 분석자료를 무단으로 인용, 복제, 전시, 배포, 전송, 편집, 번역, 출판하는 등의 방법으로 저작권을 침해하는 경우에는 관련법에 의하여 민·형사상 책임을 지게 됩니다.