

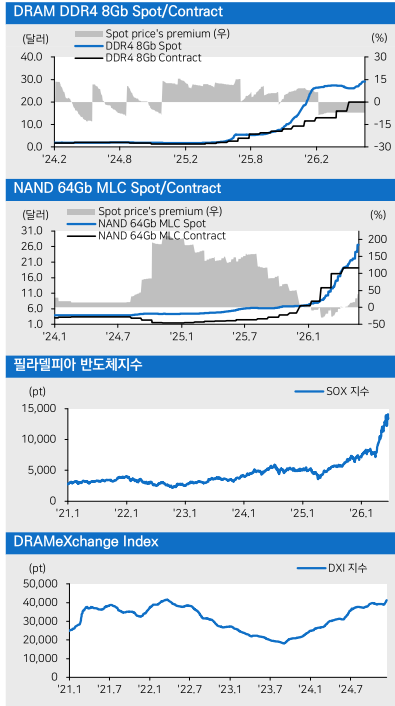
2026.6.19 (금)

반도체/디스플레이 Analyst 김선우 sunwoo.kim@meritz.co.kr  
RA 우서현 seohyun.woo@meritz.co.kr

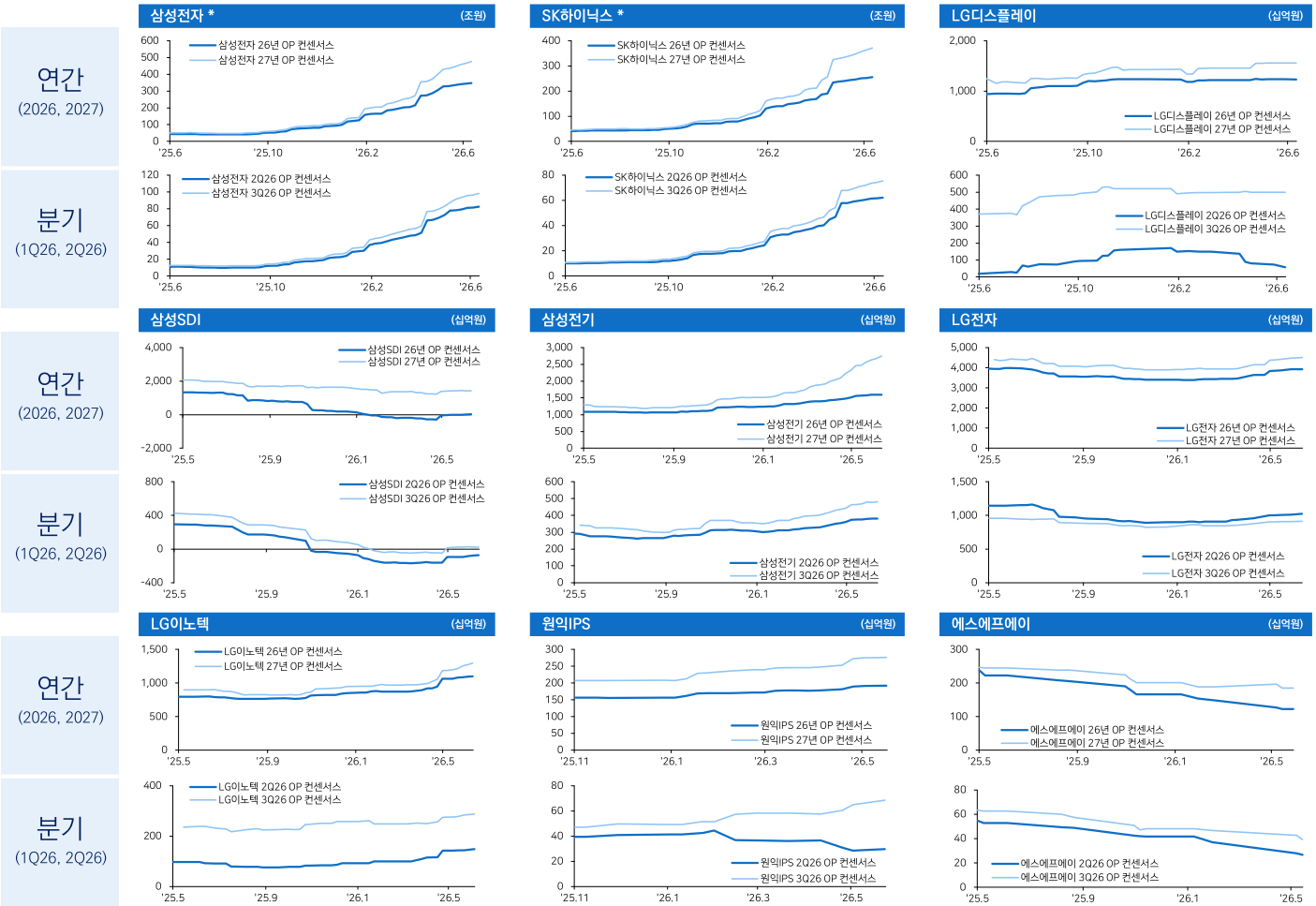
## 코멘트 & 국내외 주요 뉴스

**DRAM** DDR4 8Gb: 1D 0.00%, 1W +0.43%, 1M +11.29%  
DDR5 16Gb: 1D +1.32%, 1W +2.98%, 1M +11.47%  
**NAND** MLC 64Gb: 1D 0.00%, 1W +9.16%, 1M +30.80%

- ▶ SK하이닉스, HBM4E 샘플 공급 시작 (조선일보)  
<https://buly.kr/Nm63os>
- ▶ 아마존 "AI 최상위권 1년 내 진입"... 모뎀·칩 동시 육성 (조선비즈)  
<https://buly.kr/4bkHpaT>
- ▶ 마벨, AI 데이터센터 경쟁력 강화 위해 TSMC 1.4나노 공정 채택 (Nikkei Asia)  
<https://buly.kr/614LgWA>
- ▶ 트럼프 "애플, 인텔과 협력해 미국서 칩 생산하기로" (연합뉴스)  
<https://buly.kr/GP53Ygk>
- ▶ 팀 쿡 애플 CEO "메모리칩 부족에 가격 인상 불가피... 100년 만의 대홍수급" (조선비즈)  
<https://buly.kr/9MSkK4J>
- ▶ 美 AI 수출통제 논란 속... 韓·엔트로픽 '보안동맹' (매일경제)  
<https://buly.kr/B7cK83a>
- ▶ 마이크로소프트, 에이전트 시스템 '코파일럿 코워킹' 정식 출시 (전자신문)  
<https://buly.kr/DaQvrrU>



## IT 대형주 컨센서스 추이 차트



자료: Bloomberg, 메리츠증권 리서치센터

	종가 (현지통화)	시가총액	주가변화율 (%)			P/E (배)		P/B (배)		EV/EBITDA (배)		ROE (%)		
			1D	1M	3M	2026E	2027E	2026E	2027E	2026E	2027E	2026E	2027E	
<b>메모리</b>	<b>평균</b>		<b>6.0</b>	<b>56.4</b>	<b>122.6</b>	<b>24.2</b>	<b>14.5</b>	<b>10.1</b>	<b>6.3</b>	<b>17.5</b>	<b>10.5</b>	<b>64.7</b>	<b>54.6</b>	
	삼성전자	362,500	1,378,723	4.6	31.6	80.8	8.3	6.0	3.5	2.3	5.0	3.7	49.3	43.5
	SK하이닉스	2,685,000	1,244,921	6.5	53.9	165.1	8.9	6.3	5.8	3.1	6.8	4.7	91.8	62.1
	Micron	1,133.99	1,278,839	8.7	66.4	145.6	18.3	9.8	10.7	5.2	14.2	7.7	71.4	65.0
	Western Digital	746.23	273,099	4.8	62.7	144.7	75.2	42.0	25.9	18.2	53.6	30.5	56.5	61.7
	Nanya	459.50	50,194	5.1	67.4	76.7	10.3	8.5	4.5	2.9	7.7	6.1	54.6	40.5
<b>세트</b>	<b>평균</b>		<b>(0.3)</b>	<b>20.1</b>	<b>52.8</b>	<b>17.6</b>	<b>15.3</b>	<b>17.9</b>	<b>7.5</b>	<b>11.4</b>	<b>10.5</b>	<b>429.3</b>	<b>79.4</b>	
	Apple	298.01	4,376,979	0.7	0.1	19.2	34.0	30.9	38.3	26.8	25.4	23.5	132.5	108.0
	삼성전자	362,500	1,378,723	4.6	31.6	80.8	8.3	6.0	3.5	2.3	5.0	3.7	49.3	43.5
	LG전자	228,500	24,213	(2.6)	19.2	96.6	18.1	14.6	1.6	1.4	6.3	5.9	8.1	9.3
	HPQ	23.50	21,491	1.4	12.3	29.0	7.8	7.8	89.4	20.4	6.0	6.2	3,180.2	409.1
	Sony	3,250	120,142	(1.1)	(12.6)	(0.6)	15.7	14.5	2.1	1.9	7.7	7.3	14.0	14.4
	Lenovo	23.78	37,637	(4.4)	87.1	153.8	17.3	13.6	4.0	3.3	8.6	7.5	28.2	27.8
	Asus	789.00	18,554	(1.7)	22.9	36.5	14.4	13.2	2.0	1.9	12.8	12.0	14.2	14.7
	ZTE	37.89	24,968	0.7	0.6	7.2	25.3	22.2	2.3	2.2	19.2	17.7	8.3	8.6
<b>로직반도체</b>	<b>평균</b>		<b>5.2</b>	<b>27.2</b>	<b>134.4</b>	<b>60.7</b>	<b>38.7</b>	<b>12.1</b>	<b>10.1</b>	<b>37.3</b>	<b>25.7</b>	<b>30.0</b>	<b>31.3</b>	
	Intel	133.99	673,434	10.6	23.9	197.6	121.6	85.2	5.6	5.3	38.8	30.8	3.6	6.5
	Qualcomm	226.11	238,320	6.2	11.0	73.3	21.0	21.3	10.2	9.5	16.7	17.7	49.2	39.1
	TI	322.86	293,833	6.9	7.4	69.2	41.9	35.1	16.1	15.1	27.9	23.8	40.4	44.1
	Nvidia	210.69	5,098,698	3.0	(5.2)	16.8	23.7	16.8	17.1	10.5	19.1	13.6	88.5	72.2
	STMicro	67.91	70,920	4.2	29.6	133.3	60.0	29.5	3.8	3.4	21.1	14.2	6.2	12.0
	Marvell	310.58	271,695	7.3	83.9	254.5	76.8	44.9	15.3	13.0	58.8	40.6	12.0	12.8
	AMD	537.37	876,236	4.9	27.6	169.4	74.1	41.0	12.3	10.4	63.0	35.8	14.2	21.5
	Mediatek	4,390.00	222,925	(1.6)	39.1	161.3	66.5	36.2	16.5	13.3	53.6	29.5	26.0	42.1
<b>파운드리</b>	<b>평균</b>		<b>3.1</b>	<b>18.7</b>	<b>79.4</b>	<b>37.2</b>	<b>29.4</b>	<b>4.7</b>	<b>4.1</b>	<b>15.7</b>	<b>13.0</b>	<b>18.2</b>	<b>18.6</b>	
	DB하이텍	154,500	4,373	(2.5)	(1.8)	75.8	19.0	17.0	2.7	2.4	11.6	9.8	14.2	14.6
	Magnachip	5.92	216	12.1	45.5	115.3	n/a	n/a	n/a	n/a	n/a	n/a	n/a	n/a
	TSMC	2,410.00	1,978,693	1.0	9.3	30.3	24.4	19.4	8.3	6.3	15.9	12.6	38.8	37.1
	UMC	145.50	57,937	3.9	28.8	147.9	31.3	26.4	4.5	4.2	14.5	12.5	15.0	16.8
	SMIC	76.50	100,250	1.0	11.7	28.0	73.9	54.8	3.5	3.2	20.8	17.0	4.8	6.0
<b>디스플레이</b>	<b>평균</b>		<b>0.9</b>	<b>24.6</b>	<b>39.3</b>	<b>53.0</b>	<b>21.7</b>	<b>1.3</b>	<b>1.2</b>	<b>7.4</b>	<b>6.7</b>	<b>6.5</b>	<b>20.2</b>	
	BOE	6.55	35,602	(2.4)	52.0	60.1	28.0	20.0	1.7	1.6	8.3	7.5	6.4	7.9
	LG디스플레이	13,530	4,401	(1.7)	6.5	15.4	19.9	7.0	0.9	0.8	4.2	4.1	6.1	59.6
	AUO	28.15	6,726	7.2	47.0	78.7	153.8	49.3	1.4	1.4	9.6	8.5	0.7	2.1
	Sharp	596	2,403	0.3	(6.9)	3.0	10.3	10.5	1.3	1.2	7.7	6.9	12.8	11.2
<b>장비</b>	<b>평균</b>		<b>2.5</b>	<b>36.4</b>	<b>62.2</b>	<b>43.6</b>	<b>32.5</b>	<b>19.3</b>	<b>14.0</b>	<b>33.8</b>	<b>25.3</b>	<b>38.7</b>	<b>41.9</b>	
	원익 IPS	163,200	5,211	0.9	44.4	35.0	47.1	34.7	7.1	5.9	34.1	24.9	16.1	18.7
	에스에프에이	26,750	625	(3.4)	(1.1)	(6.8)	12.7	8.3	0.8	0.8	6.8	5.2	8.8	12.2
	AP시스템	24,250	237	(2.0)	(3.2)	6.1	6.6	5.3	0.9	0.8	3.6	2.9	14.5	15.6
	테스	176,100	2,218	4.0	56.7	166.4	36.2	29.3	6.8	5.7	30.3	23.6	20.6	21.7
	ASML	1,676.00	745,514	1.2	32.6	40.7	53.1	40.1	27.0	20.0	42.2	32.1	55.4	58.2
	AMAT	617.11	489,960	4.1	49.2	76.6	49.8	37.1	18.8	15.6	42.7	31.3	42.3	47.8
	KLA	259.56	339,057	8.7	47.8	75.1	70.0	50.9	55.9	38.0	54.3	40.6	91.7	94.7
	LAM Research	389.04	486,522	4.0	40.0	73.1	68.5	48.8	41.8	26.9	56.3	40.1	66.7	73.1
	Tokyo Electron	76,080	220,660	4.7	61.3	93.4	48.5	38.1	14.6	12.2	34.3	27.4	32.2	35.6
<b>소재 (반도체)</b>	<b>평균</b>		<b>(0.5)</b>	<b>11.3</b>	<b>43.4</b>	<b>21.6</b>	<b>21.6</b>	<b>2.4</b>	<b>2.4</b>	<b>10.6</b>	<b>10.6</b>	<b>13.0</b>	<b>13.0</b>	
	원익머트리얼즈	49,500	406	0.8	10.5	14.6	10.6	10.6	1.1	1.1	5.8	5.8	10.7	10.7
	솔브레인	403,000	2,039	(1.0)	0.5	(4.5)	20.2	20.2	2.6	2.6	10.8	10.8	13.6	13.6
	Air Product	280.21	62,397	(0.5)	(4.5)	(0.4)	21.2	21.2	3.6	3.6	15.1	15.1	17.8	17.8
	Kanto Denka	3,845	1,371	(1.3)	38.8	163.9	34.5	34.5	n/a	n/a	n/a	n/a	9.9	9.9
<b>소재 (OLED)</b>	<b>평균</b>		<b>(0.3)</b>	<b>(7.9)</b>	<b>(9.4)</b>	<b>15.1</b>	<b>11.4</b>	<b>2.4</b>	<b>2.0</b>	<b>10.5</b>	<b>8.8</b>	<b>14.7</b>	<b>18.8</b>	
	덕산네오룩스	36,950	597	(2.8)	(17.2)	(17.0)	12.0	10.1	1.7	1.5	8.2	7.0	15.6	16.0
	이녹스첨단소재	29,100	377	0.2	(13.4)	(7.2)	9.8	8.5	1.3	1.1	7.5	6.6	14.0	14.2
	UDC	88.94	4,158	5.2	(0.5)	(6.8)	21.5	18.0	2.4	2.2	13.0	12.0	11.2	12.7
	Idemitsu Kosan	1,246	9,445	(3.0)	(9.5)	(15.8)	10.1	8.5	0.8	0.8	7.8	8.2	10.2	9.0
	Merck	113.87	281,239	(1.4)	1.2	(0.6)	22.2	11.8	5.6	4.6	16.1	9.9	22.4	42.1
<b>MLCC</b>	<b>평균</b>		<b>8.7</b>	<b>110.1</b>	<b>288.3</b>	<b>84.6</b>	<b>53.3</b>	<b>10.1</b>	<b>8.9</b>	<b>46.7</b>	<b>32.5</b>	<b>14.7</b>	<b>19.9</b>	
	삼성전기	2,200,000	106,903	8.3	122.9	358.8	128.0	71.6	15.7	13.1	61.9	39.9	12.9	19.1
	Murata	11,745	142,873	8.1	90.0	213.4	66.2	47.8	7.5	6.8	37.4	28.7	11.7	15.2
	Yageo	1,080.00	70,831	9.8	117.3	292.7	59.5	40.5	7.3	6.9	40.8	29.0	19.6	25.3
<b>2차전지</b>	<b>평균</b>		<b>(1.5)</b>	<b>0.6</b>	<b>17.6</b>	<b>169.1</b>	<b>26.2</b>	<b>3.1</b>	<b>2.7</b>	<b>15.1</b>	<b>11.0</b>	<b>10.3</b>	<b>13.3</b>	
	삼성SDI	522,000	27,366	(5.1)	(11.1)	29.7	123.1	28.6	1.9	1.7	23.5	14.2	1.7	6.4
	LG에너지솔루션	400,000	60,893	(3.8)	0.0	7.8	662.0	54.0	4.6	4.1	21.6	15.0	0.7	7.4
	CATL	391.55	274,766	(1.9)	(6.3)	(1.2)	18.7	15.2	4.4	3.7	12.4	10.2	25.0	25.9
	BYD	88.13	108,765	0.8	(8.2)	(13.9)	19.3	15.0	2.9	2.5	6.4	5.6	15.4	16.7
	Panasonic	4,305	65,482	2.5	28.4	65.5	22.2	18.2	1.9	1.7	11.5	10.1	8.8	9.9

자료: Bloomberg 컨센서스, 메리츠증권 리서치센터

Compliance Notice

본 자료는 투자자들의 투자판단에 참고가 되는 정보제공을 목적으로 배포되는 자료입니다. 본 자료에 수록된 내용은 당사 리서치센터의 추정치로서 오차가 발생할 수 있으며 정확성이나 완벽성은 보장하지 않습니다. 본 자료를 이용하시는 분은 본 자료와 관련한 투자의 최종 결정은 자신의 판단으로 하시기 바랍니다. 따라서 어떠한 경우에도 본 자료는 투자 결과와 관련한 법적 책임소재의 증빙자료로 사용될 수 없습니다. 본 조사분석자료는 당사 고객에 한하여 배포되는 자료로 당사의 허락 없이 복사, 대외, 배포 될 수 없습니다.