

유틸리티 _ 전력기기

Sector Report

2026.6.19

전력기기, 2Q26 Preview & 변압기 수출 데이터 진단

주가는 5월 초순까지 상승, 이후 6월 초순까지 한 달간 조정 후 회복 추이
 전력기기자 주가는 1분기 실적발표 시기(4월말) 이전부터 상승세 지속되다가 실적발표 후 5월 초순(5/4-5/7)까지 더욱 가파르게 상승하여 속도면에서의 과열 논란 및 밸류에이션 노이즈가 형성되며 조정이 시작된 상황에서 5월 중순 발표된 TRASS 4월 변압기 수출 YoY 데이터 부진 또한 조정의 빌미로 작용하며 이후 6월 초순(6/8-6/11)까지 한 달간 30% 이상의 강한 조정 거침(5월 초순 - 6월 초순 조정률: HD현대일렉트릭 37%, 산일전기 36%, LS ELECTRIC 35%, 효성중공업 31%). 이후 회복 추이

TRASS 월별 변압기 수출입 데이터 의미 진단

TRASS(TRADE STATISTICS SERVICE. 한국무역통계정보포털)는 매월 중순 전월 한국 변압기 수출 데이터를 제공. 4월 수출액의 YoY +0.2%로 부진했는데 5월 또한 YoY -5.4%로 2개월 연속 부진. 그러나, 당사가 커버하고 있는 최상위 전력기기업체들의 주력 제품에 해당하는 Spec인 특대형(HS CODE 8504.23)의 4, 5월 수출액 YoY는 각각 +41.5%, +23.3%로 호조에 지속되고 있으며 수출단가도 우상향 추이 지속

2Q26 Preview 1(영업실적): 컨센서스 대비 호불호는 업체간 희비

1) LS ELECTRIC: 컨센서스 초과 가능성. 진행 중인 중대형 물량 일부가 6월 인도일지 7월 이후로 넘어갈지 등의 변수는 있음. 2Q26 컨센서스: 매출 14,787억원, 영업이익 1,559억원 vs 당사 추정: 매출 15,143억원, 영업이익 1,592억원. 2) 효성중공업: 컨센서스 부합 또는 소폭 미달 가능성(2Q26까지는 중동전쟁 관련 중등 물량 다소 지연 영향 있었음. 미국향 고압차단기 물량 1Q26으로부터의 이월에 따른 400억원 정도의 영업이익 증가 효과 감안된 것). 2Q26 컨센서스: 매출 18,274억원, 영업이익 2,891억원 vs 당사 추정: 매출 17,803억원, 영업이익 2,832억원. 3) HD현대일렉트릭: 컨센서스 미달 가능성. 1Q26에 이어 2Q26도 컨센서스 미달 예상인데 사측 가이드언스 대비 시장 추정이 공격적인 상황. 2Q26 컨센서스: 매출 11,147억원, 영업이익 2,862억원 vs 당사 추정: 매출 10,317억원, 영업이익 2,611억원. 4) 산일전기: YoY 대호조 지속되나 컨센서스엔 미달 가능성. 6월 동향 지켜볼 필요. 2Q26 컨센서스: 매출 1,638억원, 영업이익 613억원 vs 당사 추정: 매출 1,585억원, 영업이익 588억원. ※ 4-5월 동향 기준. 6월 변수에 따라 오차율 클 수 있다는 점 유의

2Q26 Preview 2(수주): LS ELECTRIC 압도적 호조

1) LS ELECTRIC: 1Q26 1.1조원(YoY +27%) 대호조에 이어 2Q26 2조원 이상(YoY +230% 이상)으로서 폭발적 호조 예상. 올해 수주 가이드언스 4.1조원이나 5조원을 넘어 6조원도 가능할 전망. 2) 효성중공업 중공업부문: 1Q26 4.2조원으로(YoY +108%)로 워낙 좋아 2Q26은 1.5-2조원 정도로 YoY 속도조절 예상되나(2Q25 2.2조원) 올해 연간은 가이드언스(YoY +10% 이상. 8.4조원 이상) 상당수준 초과 전망. 3) HD현대일렉트릭: 올해 수주 가이드언스는 42.22억불(YoY -11%)로서 지나치게 보수적. 1Q26 수주 17.97억불(YoY +35%). 2Q26 이후는 속도 컨트롤 예상되나 올해 연간 수주 YoY는 최소한 (+)는 당연 예상. 4) 산일전기: 2Q26 수주는 1Q26 1,790억원 을 초과 예상. 연간수주도 가이드언스 7,000억 초과 예상

커버리지 4사 의견, TP 업데이트 & 포인트 비교

1) 의견: 4사 모두 Buy 유지. 2) 목표주가: ① 효성중공업 6% 상향. ② LS ELECTRIC, 산일전기 유지. ③ HD현대일렉트릭 7% 하향. 3) 포인트 비교: ① LS ELECTRIC_실적, 수주, 배전업황, 증설강도 등 펀드멘털 방향성 최고 vs 밸류에이션 상대적 부담(수주 대 호조로 향후 실적 전망치 상향 통한 밸류에이션 부담 완화 가능성 주시 필요). ② HD현대일렉트릭_밸류에이션 적정 vs 실적, 증설강도 등 펀드멘털 상대적 부진. ③ 효성중공업_실적, 증설강도 등 차상위 수준 & 밸류에이션 상대적 여유. ④ 산일전기_실적 성장성, 밸류에이션 모멘텀 최상위 vs 작은 종목으로서의 수급, 관심도 등 열위



Analyst **성종화**
 jhsung@ls-sec.co.kr

Overweight

| | | |
|-------------|--------------|-------------|
| LS ELECTRIC | 투자의견 (유지) | Buy |
| | 목표주가 (유지) | 350,000 원 |
| 효성중공업 | 투자의견 (유지) | Buy |
| | 목표주가 (상향) | 5,300,000 원 |
| HD 현대일렉트릭 | 투자의견 (유지) | Buy |
| | 목표주가 (하향) | 1,510,000 원 |
| 산일전기 | 투자의견 (유지) | Buy |
| | 목표주가 (유지) | 370,000 원 |

전력기기 4사 2Q26 Preview & 실적 전망

LS ELECTRIC

2Q26 영업실적 Preview

표1 LS ELECTRIC 2Q26 영업실적 Preview

| (억원, %) | 2Q25 | 1Q26 | 2Q26E(종전) | 2Q26E(신규) | yoy(%) | qoq(%) | 종전 전망치 대비(%) |
|-------------------|---------------|---------------|---------------|---------------|----------------|----------------|----------------|
| 매출액 | 11,930 | 13,766 | 15,648 | 15,143 | 26.9 | 10.0 | -3.2 |
| 연결조정 전 연결매출 | 16,325 | 18,452 | 20,783 | 20,041 | 22.8 | 8.6 | -3.6 |
| 본사 | 8,986 | 10,406 | 11,957 | 11,254 | 25.2 | 8.2 | -5.9 |
| 전력기기 | 2,414 | 2,677 | 2,747 | 2,724 | 12.8 | 1.7 | -0.8 |
| 전력인프라 | 5,060 | 6,432 | 7,766 | 7,097 | 40.3 | 10.3 | -8.6 |
| 자동차 | 863 | 821 | 909 | 902 | 4.5 | 9.7 | -0.8 |
| 신재생 | 649 | 475 | 535 | 531 | -18.1 | 11.9 | -0.7 |
| 자회사 | 7,339 | 8,046 | 8,826 | 8,787 | 19.7 | 9.2 | -0.4 |
| LS 메탈 | 1,495 | 1,970 | 1,747 | 1,739 | 16.3 | -11.7 | -0.4 |
| 자회사(중국) | 496 | 427 | 509 | 507 | 2.2 | 18.7 | -0.3 |
| 자회사(베트남) | 514 | 547 | 669 | 658 | 28.0 | 20.4 | -1.5 |
| 기타 국내외 자회사 | 4,833 | 5,102 | 5,902 | 5,882 | 21.7 | 15.3 | -0.3 |
| 연결조정 매출 | -4,395 | -4,686 | -5,135 | -4,897 | 11.4 | 4.5 | -4.6 |
| 영업비용 | 10,844 | 12,500 | 13,966 | 13,551 | 25.0 | 8.4 | -3.0 |
| 매출 대비(%) | 90.9 | 90.8 | 89.3 | 89.5 | 1.4%P ↓ | 1.3%P ↓ | 0.2%P ↑ |
| 재료비 | 4,734 | 6,509 | 7,303 | 7,035 | 48.6 | 8.1 | -3.7 |
| 매출 대비(%) | 39.7 | 47.3 | 46.7 | 46.5 | 6.8%P ↑ | 0.8%P ↓ | 0.2%P ↓ |
| 영업비용 대비(%) | 43.7 | 52.1 | 52.3 | 51.9 | 8.2%P ↑ | 0.2%P ↓ | 0.4%P ↓ |
| 재고자산 변동 | 1,184 | 1,225 | 1,167 | 1,130 | -4.6 | -7.8 | -3.2 |
| 종업원급여 | 1,495 | 1,734 | 1,769 | 1,769 | 18.3 | 2.0 | 0.0 |
| 유무형자산상각비 | 321 | 353 | 360 | 360 | 12.3 | 2.0 | 0.0 |
| 기타 | 3,110 | 2,678 | 3,366 | 3,257 | 4.7 | 21.7 | -3.2 |
| 영업이익 | 1,086 | 1,266 | 1,682 | 1,592 | 46.6 | 25.8 | -5.3 |
| 영업이익률(%) | 9.1 | 9.2 | 10.7 | 10.5 | 1.4%P ↑ | 1.3%P ↑ | 0.2%P ↓ |
| 연결조정 전 연결영업이익 | 1,038 | 1,053 | 1,325 | 1,255 | 20.9 | 19.1 | -5.3 |
| 본사 | 956 | 1,083 | 1,272 | 1,205 | 26.1 | 11.2 | -5.3 |
| 전력기기 | 444 | 365 | 426 | 422 | -4.9 | 15.7 | -0.8 |
| 전력인프라 | 557 | 781 | 870 | 809 | 45.3 | 3.6 | -7.0 |
| 자동차 | 45 | 27 | 41 | 41 | -9.8 | 52.2 | -0.8 |
| 신재생 | -90 | -89 | -64 | -67 | 적자지속 | 적자지속 | 미달 |
| 자회사 | 83 | -30 | 53 | 50 | -39.2 | 흑자전환 | -5.3 |
| 연결조정 영업이익 | 48 | 213 | 357 | 338 | | | |

주: K-IFRS 연결기준

자료: LS ELECTRIC, LS증권 리서치센터

표2 LS ELECTRIC 2Q26 영업실적 전망치 비교(당사 신규 전망치 vs 당사 종전 전망치, 시장 컨센서스 전망치)

| (억원, %) | 2Q26E(당사 종전) | 2Q26E(컨센서스) | 2Q26E(당사 신규) | 당사 종전 전망치 대비(%) | 컨센서스 대비(%) |
|-----------------|--------------|-------------|--------------|-----------------|-------------|
| 매출액 | 15,648 | 14,787 | 15,143 | -3.2 | 2.4 |
| 영업이익 | 1,682 | 1,559 | 1,592 | -5.3 | 2.1 |
| 영업이익률(%) | 10.7 | 10.5 | 10.5 | 0.2%P ↓ | Flat |

주: K-IFRS 연결기준

자료: 예프엔가이드, LS ELECTRIC, LS증권 리서치센터

실적 전망치 업데이트

표3 LS ELECTRIC 실적 전망 요약 (분기)

| (억원, %) | 1Q25 | 2Q25 | 3Q25 | 4Q25 | 1Q26 | 2Q26E | 3Q26E | 4Q26E | 1Q27E | 2Q27E | 3Q27E | 4Q27E |
|------------------|--------|--------|--------|--------|--------|--------|--------|--------|--------|--------|--------|--------|
| 매출액 | 10,321 | 11,930 | 12,163 | 15,244 | 13,766 | 15,143 | 15,414 | 18,348 | 16,717 | 18,475 | 19,004 | 22,223 |
| 영업이익 | 873 | 1,086 | 1,008 | 1,297 | 1,266 | 1,592 | 1,755 | 2,177 | 1,862 | 2,307 | 2,525 | 2,830 |
| 영업이익률(%) | 8.5 | 9.1 | 8.3 | 8.5 | 9.2 | 10.5 | 11.4 | 11.9 | 11.1 | 12.5 | 13.3 | 12.7 |
| EBITDA | 1,188 | 1,407 | 1,344 | 1,648 | 1,619 | 1,953 | 2,131 | 2,569 | 2,263 | 2,714 | 2,948 | 3,270 |
| EBITDA Margin(%) | 11.5 | 11.8 | 11.0 | 10.8 | 11.8 | 12.9 | 13.8 | 14.0 | 13.5 | 14.7 | 15.5 | 14.7 |
| 세전이익 | 835 | 1,041 | 915 | 1,309 | 1,536 | 1,508 | 1,695 | 2,098 | 1,820 | 2,243 | 2,488 | 2,753 |
| 세전이익률(%) | 8.1 | 8.7 | 7.5 | 8.6 | 11.2 | 10.0 | 11.0 | 11.4 | 10.9 | 12.1 | 13.1 | 12.4 |
| 순이익(지배주주) | 699 | 671 | 664 | 833 | 1,205 | 1,087 | 1,253 | 1,652 | 1,448 | 1,618 | 1,840 | 2,170 |
| 순이익률(%) | 6.8 | 5.6 | 5.5 | 5.5 | 8.8 | 7.2 | 8.1 | 9.0 | 8.7 | 8.8 | 9.7 | 9.8 |
| qoq(%) | | | | | | | | | | | | |
| 매출액 | -24.1 | 15.6 | 1.9 | 25.3 | -9.7 | 10.0 | 1.8 | 19.0 | -8.9 | 10.5 | 2.9 | 16.9 |
| 영업이익 | -27.2 | 24.4 | -7.2 | 28.7 | -2.4 | 25.8 | 10.2 | 24.0 | -14.5 | 23.9 | 9.5 | 12.1 |
| 순이익(지배주주) | 11.6 | -4.0 | -0.9 | 25.4 | 44.7 | -9.8 | 15.3 | 31.9 | -12.3 | 11.7 | 13.7 | 17.9 |
| yoy(%) | | | | | | | | | | | | |
| 매출액 | -0.6 | 5.4 | 19.1 | 12.1 | 33.4 | 26.9 | 26.7 | 20.4 | 21.4 | 22.0 | 23.3 | 21.1 |
| 영업이익 | -6.9 | -0.9 | 51.7 | 8.2 | 45.0 | 46.6 | 74.1 | 67.8 | 47.1 | 44.9 | 43.9 | 30.0 |
| 순이익(지배주주) | -10.9 | 4.6 | 97.7 | 33.0 | 72.5 | 62.0 | 88.6 | 98.4 | 20.2 | 48.9 | 46.9 | 31.4 |
| 종전 전망치 대비(%) | | | | | | | | | | | | |
| 매출액 | | | | | | -3.2 | -0.4 | 1.7 | 2.0 | -0.8 | 1.9 | 3.8 |
| 영업이익 | | | | | | -5.3 | -0.8 | 3.5 | 8.9 | 5.0 | 7.3 | 10.0 |
| 순이익(지배주주) | | | | | | -5.6 | -0.8 | 3.7 | 9.2 | 5.1 | 7.5 | 10.3 |

주: K-IFRS 연결기준

자료: LS ELECTRIC, LS증권 리서치센터

표4 LS ELECTRIC 실적 전망 요약 (연간)

| (억원, 원, %) | 2024 | 2025 | 2026E | 2027E | 2028E |
|---------------|--------|--------|--------|--------|--------|
| 매출액 | 45,518 | 49,658 | 62,670 | 76,419 | 91,386 |
| 영업이익 | 3,897 | 4,264 | 6,790 | 9,522 | 12,292 |
| 영업이익률 | 8.6 | 8.6 | 10.8 | 12.5 | 13.5 |
| EBITDA | 5,035 | 5,586 | 8,271 | 11,196 | 14,160 |
| EBITDA Margin | 11.1 | 11.2 | 13.2 | 14.7 | 15.5 |
| 세전이익 | 3,334 | 4,101 | 6,837 | 9,303 | 12,157 |
| 세전이익률(%) | 7.3 | 8.3 | 10.9 | 12.2 | 13.3 |
| 순이익(지배주주) | 2,387 | 2,866 | 5,196 | 7,076 | 9,257 |
| 순이익률(%) | 5.2 | 5.8 | 8.3 | 9.3 | 10.1 |
| EPS(지배주주) | 1,591 | 1,911 | 3,464 | 4,717 | 6,171 |
| yoy(%) | | | | | |
| 매출액 | 7.6 | 9.1 | 26.2 | 21.9 | 19.6 |
| 영업이익 | 20.0 | 9.4 | 59.2 | 40.2 | 29.1 |
| 순이익(지배주주) | 15.9 | 20.1 | 81.3 | 36.2 | 30.8 |
| EPS(지배주주) | 15.9 | 20.1 | 81.3 | 36.2 | 30.8 |
| 종전 전망치 대비(%) | | | | | |
| 매출액 | | | -0.4 | 1.8 | 4.0 |
| 영업이익 | | | -0.4 | 7.8 | 11.7 |
| 순이익(지배주주) | | | -0.3 | 8.1 | 12.0 |
| EPS(지배주주) | | | -0.3 | 8.1 | 12.0 |

주: K-IFRS 연결기준

자료: LS ELECTRIC, LS증권 리서치센터

표5 LS ELECTRIC 영업실적 전망 Detail (분기)

| (억원, %) | 1Q25 | 2Q25 | 3Q25 | 4Q25 | 1Q26 | 2Q26E | 3Q26E | 4Q26E | 1Q27E | 2Q27E | 3Q27E | 4Q27E |
|---------------------|---------------|---------------|---------------|---------------|---------------|---------------|---------------|---------------|---------------|---------------|---------------|---------------|
| 매출액 | 10,321 | 11,930 | 12,163 | 15,244 | 13,766 | 15,143 | 15,414 | 18,348 | 16,717 | 18,475 | 19,004 | 22,223 |
| 연결조정 전 연결매출 | 13,524 | 16,325 | 15,695 | 18,195 | 18,452 | 20,041 | 19,323 | 22,253 | 22,879 | 24,625 | 23,809 | 27,151 |
| 본사 | 7,382 | 8,986 | 8,246 | 10,013 | 10,406 | 11,254 | 10,879 | 12,521 | 13,300 | 14,259 | 13,807 | 15,725 |
| 전력기기 | 2,312 | 2,414 | 2,324 | 2,423 | 2,677 | 2,724 | 2,711 | 2,828 | 3,096 | 3,156 | 3,130 | 3,279 |
| 전력인프라 | 3,730 | 5,060 | 4,587 | 5,731 | 6,432 | 7,097 | 6,817 | 7,792 | 8,756 | 9,516 | 9,174 | 10,360 |
| 자동화 | 769 | 863 | 879 | 824 | 821 | 902 | 870 | 892 | 924 | 1,007 | 978 | 996 |
| 신재생 | 571 | 649 | 457 | 1,035 | 475 | 531 | 480 | 1,009 | 523 | 580 | 525 | 1,090 |
| 자회사 | 6,142 | 7,339 | 7,448 | 8,182 | 8,046 | 8,787 | 8,445 | 9,732 | 9,579 | 10,366 | 10,002 | 11,426 |
| LS 메탈 | 1,723 | 1,495 | 1,461 | 1,756 | 1,970 | 1,739 | 1,691 | 2,007 | 2,233 | 1,984 | 1,931 | 2,289 |
| 자회사(중국) | 412 | 496 | 466 | 544 | 427 | 507 | 478 | 552 | 443 | 520 | 492 | 565 |
| 자회사(베트남) | 377 | 514 | 542 | 511 | 547 | 658 | 523 | 634 | 673 | 797 | 640 | 770 |
| 기타 국내외 자회사 | 3,629 | 4,833 | 4,980 | 5,370 | 5,102 | 5,882 | 5,753 | 6,539 | 6,230 | 7,066 | 6,938 | 7,802 |
| 연결조정 매출 | -3,203 | -4,395 | -3,532 | -2,951 | -4,686 | -4,897 | -3,910 | -3,905 | -6,161 | -6,151 | -4,805 | -4,928 |
| 영업비용 | 9,448 | 10,844 | 11,155 | 13,947 | 12,500 | 13,551 | 13,659 | 16,171 | 14,856 | 16,168 | 16,480 | 19,393 |
| 매출 대비(%) | 91.5 | 90.9 | 91.7 | 91.5 | 90.8 | 89.5 | 88.6 | 88.1 | 88.9 | 87.5 | 86.7 | 87.3 |
| 재료비/재고자산 변동 | 5,294 | 5,918 | 6,791 | 8,284 | 7,735 | 8,164 | 8,827 | 9,768 | 9,187 | 9,745 | 10,707 | 11,818 |
| 매출 대비(%) | 51.3 | 49.6 | 55.8 | 54.3 | 56.2 | 53.9 | 57.3 | 53.2 | 55.0 | 52.7 | 56.3 | 53.2 |
| 영업비용 대비(%) | 56.0 | 54.6 | 60.9 | 59.4 | 61.9 | 60.2 | 64.6 | 60.4 | 61.8 | 60.3 | 65.0 | 60.9 |
| 종업원급여 | 1,480 | 1,495 | 1,555 | 1,614 | 1,734 | 1,769 | 1,833 | 1,965 | 2,096 | 2,134 | 2,202 | 2,345 |
| 유무형자산상각비 | 315 | 321 | 336 | 351 | 353 | 360 | 376 | 392 | 401 | 408 | 423 | 441 |
| 기타 | 2,358 | 3,110 | 2,473 | 3,698 | 2,678 | 3,257 | 2,623 | 4,046 | 3,171 | 3,882 | 3,147 | 4,789 |
| 영업이익 | 873 | 1,086 | 1,008 | 1,297 | 1,266 | 1,592 | 1,755 | 2,177 | 1,862 | 2,307 | 2,525 | 2,830 |
| 영업이익률(%) | 8.5 | 9.1 | 8.3 | 8.5 | 9.2 | 10.5 | 11.4 | 11.9 | 11.1 | 12.5 | 13.3 | 12.7 |
| 부문별 영업이익(억원) | | | | | | | | | | | | |
| 연결조정 전 연결영업이익 | 714 | 1,038 | 770 | 889 | 1,053 | 1,255 | 1,369 | 1,676 | 1,537 | 1,798 | 1,947 | 2,153 |
| 본사 | 743 | 956 | 763 | 1,160 | 1,083 | 1,205 | 1,342 | 1,592 | 1,567 | 1,735 | 1,912 | 2,056 |
| 전력기기 | 463 | 444 | 404 | 458 | 365 | 422 | 495 | 594 | 585 | 543 | 613 | 685 |
| 전력인프라 | 310 | 557 | 450 | 705 | 781 | 809 | 818 | 1,052 | 1,016 | 1,161 | 1,238 | 1,414 |
| 자동화 | 34 | 45 | 24 | -7 | 27 | 41 | 30 | 19 | 32 | 48 | 38 | 23 |
| 신재생 | -63 | -90 | -115 | 5 | -89 | -67 | -2 | -72 | -66 | -17 | 22 | -66 |
| 자회사 | -29 | 83 | 7 | -271 | -30 | 50 | 27 | 84 | -31 | 63 | 35 | 97 |
| LS 메탈 | 8 | 32 | 13 | 32 | 76 | 52 | 64 | 51 | 26 | 45 | 30 | 50 |
| 자회사(중국) | -43 | 0 | -10 | -435 | -83 | -39 | -24 | -38 | -49 | -44 | -29 | -43 |
| 자회사(베트남) | 47 | 54 | 36 | 40 | 49 | 47 | 47 | 67 | 58 | 55 | 61 | 76 |
| 기타 국내외 자회사 | -42 | -3 | -32 | 91 | -71 | -10 | -60 | 4 | -66 | 8 | -26 | 14 |
| 연결조정 영업이익 | 159 | 48 | 238 | 408 | 213 | 338 | 386 | 501 | 325 | 509 | 578 | 677 |
| 부문별 영업이익률(%) | | | | | | | | | | | | |
| 연결조정 전 연결영업이익 | 5.3 | 6.4 | 4.9 | 4.9 | 5.7 | 6.3 | 7.1 | 7.5 | 6.7 | 7.3 | 8.2 | 7.9 |
| 본사 | 10.1 | 10.6 | 9.2 | 11.6 | 10.4 | 10.7 | 12.3 | 12.7 | 11.8 | 12.2 | 13.8 | 13.1 |
| 전력기기 | 20.0 | 18.4 | 17.4 | 18.9 | 13.6 | 15.5 | 18.3 | 21.0 | 18.9 | 17.2 | 19.6 | 20.9 |
| 전력인프라 | 8.3 | 11.0 | 9.8 | 12.3 | 12.1 | 11.4 | 12.0 | 13.5 | 11.6 | 12.2 | 13.5 | 13.7 |
| 자동화 | 4.4 | 5.2 | 2.7 | -0.9 | 3.2 | 4.5 | 3.5 | 2.1 | 3.5 | 4.8 | 3.9 | 2.3 |
| 신재생 | -11.1 | -13.9 | -25.1 | 0.5 | -18.8 | -12.7 | -0.4 | -7.2 | -12.6 | -2.9 | 4.2 | -6.1 |
| 자회사 | -0.5 | 1.1 | 0.1 | -3.3 | -0.4 | 0.6 | 0.3 | 0.9 | -0.3 | 0.6 | 0.4 | 0.8 |
| LS 메탈 | 0.5 | 2.1 | 0.9 | 1.9 | 3.8 | 3.0 | 3.8 | 2.6 | 1.2 | 2.3 | 1.5 | 2.2 |
| 자회사(중국) | -10.3 | -0.1 | -2.1 | -79.9 | -19.5 | -7.6 | -5.0 | -7.0 | -11.0 | -8.5 | -5.9 | -7.7 |
| 자회사(베트남) | 12.3 | 10.5 | 6.7 | 7.9 | 8.9 | 7.2 | 9.0 | 10.5 | 8.6 | 6.9 | 9.5 | 9.9 |
| 기타 국내외 자회사 | -1.1 | -0.1 | -0.6 | 1.7 | -1.4 | -0.2 | -1.0 | 0.1 | -1.1 | 0.1 | -0.4 | 0.2 |

주: K-IFRS 연결기준

자료: LS ELECTRIC, LS증권 리서치센터

표6 LS ELECTRIC 영업실적 전망 Detail (연간)

| (억원, %) | 2024 | 2025 | 2026E | 2027E | 2028E |
|---------------------|---------------|---------------|---------------|---------------|---------------|
| 매출액 | 45,518 | 49,658 | 62,670 | 76,419 | 91,386 |
| 연결조정 전 연결매출 | 53,861 | 63,738 | 80,069 | 98,464 | 119,387 |
| 본사 | 31,085 | 34,627 | 45,060 | 57,090 | 71,145 |
| 전력기기 | 9,476 | 9,472 | 10,941 | 12,660 | 14,500 |
| 전력인프라 | 14,694 | 19,108 | 28,139 | 37,807 | 49,386 |
| 자동화 | 3,435 | 3,335 | 3,485 | 3,906 | 4,325 |
| 신재생 | 3,480 | 2,712 | 2,495 | 2,718 | 2,934 |
| 자회사 | 22,776 | 29,111 | 35,009 | 41,373 | 48,242 |
| LS 메탈 | 6,178 | 6,435 | 7,407 | 8,438 | 9,498 |
| 자회사(중국) | 1,979 | 1,918 | 1,965 | 2,020 | 2,071 |
| 자회사(베트남) | 1,445 | 1,945 | 2,362 | 2,880 | 3,442 |
| 기타 국내외 자회사 | 13,174 | 18,813 | 23,276 | 28,035 | 33,231 |
| 연결조정 매출 | -8,342 | -14,081 | -17,399 | -22,045 | -28,001 |
| 영업비용 | 41,621 | 45,394 | 55,880 | 66,897 | 79,094 |
| 매출 대비(%) | 91.4 | 91.4 | 89.2 | 87.5 | 86.5 |
| 재료비/재고자산 변동 | 24,967 | 26,287 | 34,494 | 41,456 | 49,068 |
| 매출 대비(%) | 54.8 | 52.9 | 55.0 | 54.2 | 53.7 |
| 영업비용 대비(%) | 60.0 | 57.9 | 61.7 | 62.0 | 62.0 |
| 종업원급여 | 5,166 | 6,144 | 7,301 | 8,778 | 10,366 |
| 유무형자산상각비 | 1,138 | 1,322 | 1,482 | 1,673 | 1,867 |
| 기타 | 10,351 | 11,640 | 12,604 | 14,989 | 17,792 |
| 영업이익 | 3,897 | 4,264 | 6,790 | 9,522 | 12,292 |
| 영업이익률(%) | 8.6 | 8.6 | 10.8 | 12.5 | 13.5 |
| 부문별 영업이익(억원) | | | | | |
| 연결조정 전 연결영업이익 | 3,232 | 3,411 | 5,353 | 7,434 | 9,520 |
| 본사 | 3,127 | 3,622 | 5,221 | 7,270 | 9,325 |
| 전력기기 | 1,837 | 1,769 | 1,876 | 2,427 | 2,804 |
| 전력인프라 | 1,449 | 2,021 | 3,460 | 4,829 | 6,381 |
| 자동화 | 8 | 95 | 116 | 142 | 161 |
| 신재생 | -168 | -264 | -231 | -128 | -21 |
| 자회사 | 105 | -211 | 132 | 164 | 195 |
| LS 메탈 | 106 | 85 | 243 | 151 | 151 |
| 자회사(중국) | -10 | -487 | -184 | -165 | -199 |
| 자회사(베트남) | 90 | 177 | 210 | 249 | 284 |
| 기타 국내외 자회사 | -81 | 14 | -137 | -71 | -40 |
| 연결조정 영업이익 | 665 | 853 | 1,437 | 2,088 | 2,772 |
| 부문별 영업이익률(%) | | | | | |
| 연결조정 전 연결영업이익 | 6.0 | 5.4 | 6.7 | 7.6 | 8.0 |
| 본사 | 10.1 | 10.5 | 11.6 | 12.7 | 13.1 |
| 전력기기 | 19.4 | 18.7 | 17.1 | 19.2 | 19.3 |
| 전력인프라 | 9.9 | 10.6 | 12.3 | 12.8 | 12.9 |
| 자동화 | 0.2 | 2.9 | 3.3 | 3.6 | 3.7 |
| 신재생 | -4.8 | -9.7 | -9.3 | -4.7 | -0.7 |
| 자회사 | 0.5 | -0.7 | 0.4 | 0.4 | 0.4 |
| LS 메탈 | 1.7 | 1.3 | 3.3 | 1.8 | 1.6 |
| 자회사(중국) | -0.5 | -25.4 | -9.4 | -8.2 | -9.6 |
| 자회사(베트남) | 6.2 | 9.1 | 8.9 | 8.6 | 8.2 |
| 기타 국내외 자회사 | -0.6 | 0.1 | -0.6 | -0.3 | -0.1 |

주: K-IFRS 연결기준

자료: LS ELECTRIC, LS증권 리서치센터

효성중공업

2Q26 영업실적 Preview

표7 효성중공업 2Q26 영업실적 Preview

| (억원, %) | 2Q25 | 1Q26 | 2Q26E(종전) | 2Q26E(신규) | yoy(%) | qoq(%) | 종전 전망치 대비(%) |
|-------------|---------------|---------------|---------------|---------------|-------------|-------------|--------------|
| 매출액 | 15,253 | 13,582 | 18,145 | 17,803 | 16.7 | 31.1 | -1.9 |
| 중공업 부문 | 10,621 | 8,815 | 12,957 | 12,639 | 19.0 | 43.4 | -2.5 |
| 전력 | 8,927 | 7,657 | 11,423 | 11,142 | 24.8 | 45.5 | -2.5 |
| 기전 | 971 | 1,117 | 1,425 | 1,390 | 43.2 | 24.5 | -2.5 |
| 풍력 | 713 | 33 | 97 | 95 | -86.7 | 187.2 | -2.5 |
| 기타(연결조정 포함) | 10 | 8 | 12 | 12 | 17.8 | 43.4 | -2.5 |
| 건설 부문 | 4,632 | 4,767 | 5,188 | 5,165 | 11.5 | 8.3 | -0.4 |
| 영업비용 | 13,610 | 12,059 | 15,085 | 14,971 | 10.0 | 24.2 | -0.8 |
| 원재료/소모품 | 4,633 | 3,896 | 5,445 | 5,437 | 17.4 | 39.5 | -0.2 |
| 중업원급여 | 1,545 | 1,757 | 1,806 | 1,808 | 17.0 | 2.9 | 0.1 |
| 유무형자산상각비 | 211 | 242 | 249 | 250 | 18.3 | 3.0 | 0.1 |
| 기타 | 7,222 | 6,164 | 7,585 | 7,477 | 3.5 | 21.3 | -1.4 |
| 영업이익 | 1,643 | 1,523 | 3,060 | 2,832 | 72.4 | 85.9 | -7.5 |
| 영업이익률(%) | 10.8 | 11.2 | 16.9 | 15.9 | 5.1%P ↑ | 4.7%P ↑ | 1.0%P ↓ |
| 중공업 | 1,685 | 1,179 | 2,827 | 2,600 | 54.3 | 120.5 | -8.0 |
| 영업이익률(%) | 15.9 | 13.4 | 21.8 | 20.6 | 4.7%P ↑ | 7.2%P ↑ | 1.2%P ↓ |
| 건설 | -42 | 344 | 233 | 232 | -653.4 | -32.4 | -0.4 |
| 영업이익률(%) | -0.9 | 7.2 | 4.5 | 4.5 | 5.4%P ↑ | 2.7%P ↓ | Flat |

주: K-IFRS 연결기준

자료: 효성중공업, LS증권 리서치센터

표8 효성중공업 2Q26 영업실적 전망치 비교(당사 신규 전망치 vs 당사 종전 전망치, 시장 컨센서스 전망치)

| (억원, %) | 2Q26E(당사 종전) | 2Q26E(컨센서스) | 2Q26E(당사 신규) | 당사 종전 전망치 대비(%) | 컨센서스 대비(%) |
|---------|--------------|-------------|--------------|-----------------|------------|
| 매출액 | 18,145 | 18,274 | 17,803 | -1.9 | -2.6 |
| 영업이익 | 3,060 | 2,891 | 2,832 | -7.5 | -2.0 |
| 영업이익률 | 16.9 | 15.8 | 15.9 | 1.0%P ↓ | 0.1%P ↑ |

주: K-IFRS 연결기준

자료: 에프엔가이드, 효성중공업, LS증권 리서치센터

실적 전망치 업데이트

표9 효성중공업 실적 전망 (분기)

| (억원, %) | 1Q25 | 2Q25 | 3Q25 | 4Q25 | 1Q26 | 2Q26E | 3Q26E | 4Q26E | 1Q27E | 2Q27E | 3Q27E | 4Q27E |
|---------------------|---------------|---------------|---------------|---------------|---------------|---------------|---------------|---------------|---------------|---------------|---------------|---------------|
| 매출액 | 10,761 | 15,253 | 16,241 | 17,430 | 13,582 | 17,803 | 18,361 | 21,808 | 16,470 | 21,052 | 21,683 | 25,484 |
| 중공업 | 7,319 | 10,621 | 11,448 | 12,136 | 8,815 | 12,639 | 13,280 | 15,958 | 11,107 | 15,293 | 16,003 | 18,990 |
| 비중(%) | 68.0 | 69.6 | 70.5 | 69.6 | 64.9 | 71.0 | 72.3 | 73.2 | 67.4 | 72.6 | 73.8 | 74.5 |
| 전력 | 6,078 | 8,927 | 10,312 | 10,664 | 7,657 | 11,142 | 11,778 | 14,230 | 9,757 | 13,617 | 14,327 | 17,087 |
| 기전 | 979 | 971 | 939 | 1,300 | 1,117 | 1,390 | 1,421 | 1,660 | 1,302 | 1,556 | 1,584 | 1,827 |
| 풍력 | 251 | 713 | 186 | 163 | 33 | 95 | 69 | 54 | 38 | 106 | 77 | 59 |
| 기타(연결조정 포함) | 11 | 10 | 11 | 9 | 8 | 12 | 12 | 15 | 10 | 14 | 15 | 17 |
| 건설 | 3,442 | 4,632 | 4,793 | 5,294 | 4,767 | 5,165 | 5,081 | 5,850 | 5,363 | 5,759 | 5,680 | 6,493 |
| 비중(%) | 32.0 | 30.4 | 29.5 | 30.4 | 35.1 | 29.0 | 27.7 | 26.8 | 32.6 | 27.4 | 26.2 | 25.5 |
| 영업비용 | 9,737 | 13,610 | 14,043 | 14,824 | 12,059 | 14,971 | 15,249 | 18,111 | 13,937 | 17,169 | 17,427 | 20,498 |
| 원재료/소모품 | 3,969 | 4,633 | 4,595 | 4,626 | 3,896 | 5,437 | 5,247 | 6,294 | 4,537 | 6,433 | 6,169 | 7,319 |
| 종업원급여 | 1,470 | 1,545 | 1,672 | 1,743 | 1,757 | 1,808 | 1,849 | 2,062 | 1,872 | 1,921 | 1,961 | 2,167 |
| 유무형자산상각비 | 200 | 211 | 220 | 229 | 242 | 250 | 258 | 268 | 282 | 289 | 298 | 308 |
| 기타 | 4,099 | 7,222 | 7,557 | 8,226 | 6,164 | 7,477 | 7,895 | 9,487 | 7,247 | 8,526 | 8,998 | 10,703 |
| 영업이익 | 1,024 | 1,643 | 2,198 | 2,605 | 1,523 | 2,832 | 3,111 | 3,697 | 2,532 | 3,882 | 4,256 | 4,986 |
| 영업이익률(%) | 9.5 | 10.8 | 13.5 | 14.9 | 11.2 | 15.9 | 16.9 | 17.0 | 15.4 | 18.4 | 19.6 | 19.6 |
| 중공업 | 903 | 1,685 | 1,958 | 2,447 | 1,179 | 2,600 | 2,832 | 3,493 | 2,187 | 3,563 | 3,918 | 4,704 |
| 영업이익률(%) | 12.3 | 15.9 | 17.1 | 20.2 | 13.4 | 20.6 | 21.3 | 21.9 | 19.7 | 23.3 | 24.5 | 24.8 |
| 비중(%) | 88.2 | 102.6 | 89.1 | 93.9 | 77.4 | 91.8 | 91.0 | 94.5 | 86.3 | 91.8 | 92.1 | 94.3 |
| 건설 | 121 | -42 | 240 | 158 | 344 | 232 | 279 | 205 | 346 | 320 | 338 | 282 |
| 영업이익률(%) | 3.5 | -0.9 | 5.0 | 3.0 | 7.2 | 4.5 | 5.5 | 3.5 | 6.5 | 5.6 | 6.0 | 4.4 |
| 비중(%) | 11.8 | -2.6 | 10.9 | 6.1 | 22.6 | 8.2 | 9.0 | 5.5 | 13.7 | 8.2 | 7.9 | 5.7 |
| EBITDA | 1,224 | 1,854 | 2,418 | 2,834 | 1,765 | 3,082 | 3,369 | 3,965 | 2,814 | 4,172 | 4,554 | 5,294 |
| EBITDA Margin(%) | 11.4 | 12.2 | 14.9 | 16.3 | 13.0 | 17.3 | 18.4 | 18.2 | 17.1 | 19.8 | 21.0 | 20.8 |
| 세전이익 | 1,304 | 1,071 | 1,956 | 1,927 | 1,291 | 2,873 | 2,949 | 3,401 | 2,292 | 3,982 | 4,095 | 4,685 |
| 세전이익률(%) | 12.1 | 7.0 | 12.0 | 11.1 | 9.5 | 16.1 | 16.1 | 15.6 | 13.9 | 18.9 | 18.9 | 18.4 |
| 순이익(지배주주) | 1,022 | 925 | 1,502 | 1,750 | 873 | 2,390 | 2,318 | 2,812 | 1,701 | 3,259 | 3,247 | 3,808 |
| 순이익률(%) | 9.5 | 6.1 | 9.2 | 10.0 | 6.4 | 13.4 | 12.6 | 12.9 | 10.3 | 15.5 | 15.0 | 14.9 |
| qoq(%) | | | | | | | | | | | | |
| 매출액 | -31.5 | 41.7 | 6.5 | 7.3 | -22.1 | 31.1 | 3.1 | 18.8 | -24.5 | 27.8 | 3.0 | 17.5 |
| 중공업 | -31.2 | 45.1 | 7.8 | 6.0 | -27.4 | 43.4 | 5.1 | 20.2 | -30.4 | 37.7 | 4.6 | 18.7 |
| 건설 | -32.3 | 34.6 | 3.5 | 10.5 | -10.0 | 8.3 | -1.6 | 15.1 | -8.3 | 7.4 | -1.4 | 14.3 |
| 영업이익 | -22.6 | 60.4 | 33.8 | 18.5 | -41.5 | 85.9 | 9.9 | 18.8 | -31.5 | 53.3 | 9.6 | 17.2 |
| 중공업 | -21.6 | 86.6 | 16.2 | 25.0 | -51.8 | 120.5 | 8.9 | 23.3 | -37.4 | 62.9 | 10.0 | 20.1 |
| 건설 | -28.8 | 적전 | 흑전 | -34.2 | 117.7 | -32.4 | 20.2 | -26.7 | 68.9 | -7.6 | 5.7 | -16.4 |
| 순이익(지배주주) | 12.2 | -9.4 | 62.3 | 16.5 | -50.1 | 173.9 | -3.0 | 21.3 | -39.5 | 91.5 | -0.4 | 17.3 |
| yoy(%) | | | | | | | | | | | | |
| 매출액 | 9.3 | 27.8 | 41.8 | 10.9 | 26.2 | 16.7 | 13.0 | 25.1 | 21.3 | 18.2 | 18.1 | 16.9 |
| 중공업 | 25.7 | 42.7 | 60.8 | 14.1 | 20.4 | 19.0 | 16.0 | 31.5 | 26.0 | 21.0 | 20.5 | 19.0 |
| 건설 | -14.4 | 3.1 | 10.6 | 4.2 | 38.5 | 11.5 | 6.0 | 10.5 | 12.5 | 11.5 | 11.8 | 11.0 |
| 영업이익 | 82.3 | 162.1 | 97.3 | 97.0 | 48.8 | 72.4 | 41.6 | 41.9 | 66.3 | 37.1 | 36.8 | 34.9 |
| 중공업 | 151.0 | 159.3 | 97.7 | 112.4 | 30.6 | 54.3 | 44.6 | 42.7 | 85.4 | 37.1 | 38.3 | 34.7 |
| 건설 | -40.1 | 적지 | 93.5 | -7.1 | 184.3 | 흑전 | 16.4 | 29.6 | 0.6 | 37.5 | 20.9 | 38.0 |
| 순이익(지배주주) | 371.7 | 157.0 | 103.2 | 92.2 | -14.6 | 158.3 | 54.3 | 60.7 | 95.0 | 36.3 | 40.1 | 35.4 |
| 중전 전망치 대비(%) | | | | | | | | | | | | |
| 매출액 | | | | | | -1.9 | 1.9 | 6.7 | -0.5 | 1.5 | 2.8 | 7.5 |
| 영업이익 | | | | | | -7.5 | 2.5 | 10.6 | 7.6 | 11.1 | 13.5 | 19.6 |
| 순이익(지배주주) | | | | | | -7.4 | 2.6 | 11.7 | 8.5 | 10.8 | 14.1 | 21.2 |

주: K-IFRS 연결기준

자료: 효성중공업, LS증권 리서치센터

표10 효성중공업 실적 전망 (연간)

| (억원, %) | 2024 | 2025 | 2026E | 2027E | 2028E |
|---------------------|---------------|---------------|---------------|----------------|----------------|
| 매출액 | 48,950 | 59,685 | 71,554 | 84,688 | 98,947 |
| 중공업 | 31,019 | 41,524 | 50,692 | 61,393 | 73,071 |
| 비중(%) | 63.4 | 69.6 | 70.8 | 72.5 | 73.8 |
| 전력 | 26,037 | 35,981 | 44,807 | 54,788 | 65,749 |
| 기전 | 4,683 | 4,189 | 5,588 | 6,269 | 6,943 |
| 풍력 | 265 | 1,313 | 251 | 280 | 312 |
| 기타(연결조정 포함) | 34 | 41 | 47 | 56 | 67 |
| 건설 | 17,931 | 18,161 | 20,862 | 23,295 | 25,876 |
| 비중(%) | 36.6 | 30.4 | 29.2 | 27.5 | 26.2 |
| 영업비용 | 45,325 | 52,215 | 60,390 | 69,031 | 79,112 |
| 원재료/소모품 | 16,960 | 17,822 | 20,874 | 24,458 | 28,079 |
| 종업원급여 | 6,091 | 6,429 | 7,476 | 7,922 | 8,364 |
| 유무형자산상각비 | 729 | 860 | 1,018 | 1,178 | 1,344 |
| 기타 | 21,546 | 27,105 | 31,023 | 35,474 | 41,326 |
| 영업이익 | 3,625 | 7,470 | 11,164 | 15,656 | 19,835 |
| 영업이익률(%) | 7.4 | 12.5 | 15.6 | 18.5 | 20.0 |
| 중공업 | 3,152 | 6,993 | 10,103 | 14,370 | 18,238 |
| 업이익률(%) | 10.2 | 16.8 | 19.9 | 23.4 | 25.0 |
| 비중(%) | 87.0 | 93.6 | 90.5 | 91.8 | 91.9 |
| 건설 | 473 | 477 | 1,061 | 1,286 | 1,598 |
| 영업이익률(%) | 2.6 | 2.6 | 5.1 | 5.5 | 6.2 |
| 비중(%) | 13.0 | 6.4 | 9.5 | 8.2 | 8.1 |
| EBITDA | 4,353 | 8,329 | 12,182 | 16,834 | 21,179 |
| EBITDA Margin(%) | 8.9 | 14.0 | 17.0 | 19.9 | 21.4 |
| 세전이익 | 2,236 | 6,258 | 10,514 | 15,053 | 19,090 |
| 세전이익률(%) | 4.6 | 10.5 | 14.7 | 17.8 | 19.3 |
| 순이익(지배주주) | 2,226 | 5,199 | 8,393 | 12,016 | 15,263 |
| 순이익률(%) | 4.5 | 8.7 | 11.7 | 14.2 | 15.4 |
| EPS(지배주주) | 23,876 | 55,755 | 90,007 | 128,860 | 163,684 |
| yoy(%) | | | | | |
| 매출액 | 13.8 | 21.9 | 19.9 | 18.4 | 16.8 |
| 중공업 | 20.2 | 33.9 | 22.1 | 21.1 | 19.0 |
| 건설 | 4.2 | 1.3 | 14.9 | 11.7 | 11.1 |
| 영업이익 | 40.6 | 106.1 | 49.5 | 40.2 | 26.7 |
| 중공업 | 80.4 | 121.9 | 44.5 | 42.2 | 26.9 |
| 건설 | -43.1 | 0.8 | 122.3 | 21.2 | 24.2 |
| 순이익(지배주주) | 92.0 | 133.5 | 61.4 | 43.2 | 27.0 |
| EPS(지배주주) | 92.0 | 133.5 | 61.4 | 43.2 | 27.0 |
| 총전 전망치 대비(%) | | | | | |
| 매출액 | | | 1.9 | 3.1 | 4.2 |
| 영업이익 | | | 1.8 | 13.7 | 18.6 |
| 순이익(지배주주) | | | 2.0 | 14.5 | 19.5 |
| EPS(지배주주) | | | 2.0 | 14.5 | 19.5 |

주: K-IFRS 연결기준

자료: 효성중공업, LS증권 리서치센터

HD현대일렉트릭

2Q26 영업실적 Preview

표11 HD 현대일렉트릭 2Q26 영업실적 Preview

| (억원, %) | 2Q25 | 1Q26 | 2Q26E(종전) | 2Q26E(신규) | yoy(%) | qoq(%) | 종전 전망치 대비(%) |
|---------------|--------------|---------------|---------------|---------------|-------------|-------------|--------------|
| 매출액(1) | 9,062 | 10,365 | 11,190 | 10,317 | 13.8 | -0.5 | -7.8 |
| 전력기기 | 4,840 | 5,640 | 5,856 | 5,856 | 21.0 | 3.8 | 0.0 |
| 회전기기 | 1,460 | 1,888 | 1,671 | 1,635 | 12.0 | -13.4 | -2.2 |
| 배전기기 | 1,923 | 1,359 | 1,808 | 1,471 | -23.5 | 8.2 | -18.6 |
| 해외중속법인+연결조정 | 840 | 1,478 | 1,855 | 1,355 | 61.4 | -8.3 | -27.0 |
| 매출액(2) | 9,062 | 10,365 | 11,190 | 10,317 | 13.8 | -0.5 | -7.8 |
| 전력기기 | 5,805 | 7,123 | 7,218 | 6,655 | 14.6 | -6.6 | -7.8 |
| 회전기기 | 1,460 | 1,888 | 1,914 | 1,764 | 20.9 | -6.5 | -7.8 |
| 배전기기 외 | 1,797 | 1,354 | 2,059 | 1,898 | 5.6 | 40.2 | -7.8 |
| 매출액(3) | 9,062 | 10,365 | 11,190 | 10,317 | 13.8 | -0.5 | -7.8 |
| 수출 | 6,292 | 8,362 | 8,527 | 7,862 | 25.0 | -6.0 | -7.8 |
| 북미 | 3,178 | 4,923 | 5,108 | 4,709 | 48.2 | -4.3 | -7.8 |
| 중동 | 1,739 | 1,616 | 1,543 | 1,423 | -18.2 | -11.9 | -7.8 |
| 유럽 | 691 | 948 | 1,040 | 959 | 38.8 | 1.2 | -7.8 |
| 기타 | 684 | 875 | 836 | 770 | 12.7 | -11.9 | -7.8 |
| 국내 | 2,770 | 2,003 | 2,663 | 2,455 | -11.4 | 22.6 | -7.8 |
| 영업비용 | 6,971 | 7,782 | 8,313 | 7,706 | 10.5 | -1.0 | -7.3 |
| 재료비, 재고자산 변동 | 5,528 | 4,472 | 4,934 | 4,531 | -18.0 | 1.3 | -8.2 |
| 인건비 | 670 | 933 | 1,050 | 1,012 | 51.0 | 8.5 | -3.6 |
| 유무형자산상각비 | 180 | 197 | 203 | 203 | 12.6 | 3.1 | 0.0 |
| 기타 | 592 | 2,181 | 2,126 | 1,960 | 231.2 | -10.1 | -7.8 |
| 영업이익 | 2,091 | 2,583 | 2,877 | 2,611 | 24.8 | 1.1 | -9.2 |
| 영업이익률(%) | 23.1 | 24.9 | 25.7 | 25.3 | 2.2%P ↑ | 0.4%P ↑ | 0.4%P ↓ |

주: K-IFRS 연결기준

자료: HD현대일렉트릭, LS증권 리서치센터

표12 HD 현대일렉트릭 2Q26 영업실적 전망치 비교(당사 신규 전망치 vs 당사 종전 전망치, 컨센서스 전망치)

| (억원, %) | 2Q26E(당사 종전) | 2Q26E(컨센서스) | 2Q26E(당사 신규) | 당사 종전 전망치 대비(%) | 컨센서스 대비(%) |
|----------|--------------|-------------|--------------|-----------------|------------|
| 매출액 | 11,190 | 11,147 | 10,317 | -7.8 | -7.4 |
| 영업이익 | 2,877 | 2,862 | 2,611 | -9.2 | -8.8 |
| 영업이익률(%) | 25.7 | 25.7 | 25.3 | 0.4%P ↓ | 0.4%P ↓ |

주: K-IFRS 연결기준

자료: 에프엔가이드, HD현대일렉트릭, LS증권 리서치센터

실적 전망치 업데이트

표13 HD 현대일렉트릭 실적 전망 (분기)

| (억원, %) | 1Q25 | 2Q25 | 3Q25 | 4Q25 | 1Q26 | 2Q26E | 3Q26E | 4Q26E | 1Q27E | 2Q27E | 3Q27E | 4Q27E |
|---------------------|---------------|--------------|--------------|---------------|---------------|---------------|---------------|---------------|---------------|---------------|---------------|---------------|
| 매출액(1) | 10,147 | 9,062 | 9,954 | 11,632 | 10,365 | 10,317 | 11,296 | 13,046 | 12,077 | 12,001 | 13,129 | 15,050 |
| 전력기기 | 4,637 | 4,840 | 5,878 | 5,250 | 5,640 | 5,856 | 6,760 | 7,613 | 6,768 | 6,998 | 8,017 | 8,983 |
| 회전기기 | 1,668 | 1,460 | 1,434 | 1,325 | 1,888 | 1,635 | 1,614 | 1,501 | 2,124 | 1,852 | 1,831 | 1,708 |
| 배전기기 | 1,792 | 1,923 | 1,750 | 1,854 | 1,359 | 1,471 | 1,488 | 1,706 | 1,522 | 1,633 | 1,659 | 1,876 |
| 해외중속법인+연결조정 | 2,050 | 840 | 892 | 3,203 | 1,478 | 1,355 | 1,435 | 2,227 | 1,663 | 1,518 | 1,622 | 2,483 |
| 매출액(2) | 10,147 | 9,062 | 9,954 | 11,632 | 10,365 | 10,317 | 11,296 | 13,046 | 12,077 | 12,001 | 13,129 | 15,050 |
| 전력기기 | 6,992 | 5,805 | 7,890 | 7,665 | 7,123 | 6,655 | 8,077 | 9,523 | 8,357 | 7,861 | 9,321 | 10,836 |
| 회전기기 | 1,668 | 1,460 | 1,434 | 1,325 | 1,888 | 1,764 | 1,830 | 2,009 | 2,089 | 1,980 | 2,074 | 2,263 |
| 배전기기 외 | 1,487 | 1,797 | 630 | 2,642 | 1,354 | 1,898 | 1,389 | 1,513 | 1,630 | 2,160 | 1,733 | 1,950 |
| 매출액(3) | 10,147 | 9,062 | 9,954 | 11,632 | 10,365 | 10,317 | 11,296 | 13,046 | 12,077 | 12,001 | 13,129 | 15,050 |
| 수출 | 8,117 | 6,292 | 7,593 | 9,471 | 8,362 | 7,862 | 8,811 | 10,437 | 9,889 | 9,282 | 10,394 | 12,220 |
| 북미 | 3,889 | 3,178 | 3,537 | 5,545 | 4,923 | 4,709 | 5,260 | 6,356 | 5,939 | 5,671 | 6,329 | 7,591 |
| 중동 | 2,745 | 1,739 | 2,096 | 1,960 | 1,616 | 1,423 | 1,551 | 1,785 | 1,816 | 1,596 | 1,738 | 1,985 |
| 유럽 | 810 | 691 | 1,275 | 1,283 | 948 | 959 | 1,189 | 1,419 | 1,149 | 1,158 | 1,427 | 1,699 |
| 기타 | 673 | 684 | 685 | 683 | 875 | 770 | 811 | 877 | 985 | 856 | 900 | 946 |
| 국내 | 2,030 | 2,770 | 2,361 | 2,161 | 2,003 | 2,455 | 2,485 | 2,609 | 2,188 | 2,719 | 2,735 | 2,829 |
| 영업비용 | 7,965 | 6,971 | 7,484 | 8,423 | 7,782 | 7,706 | 8,147 | 9,503 | 9,120 | 8,645 | 9,152 | 10,632 |
| 재료비, 재고자산 변동 | 5,257 | 5,528 | 4,340 | 4,653 | 4,472 | 4,531 | 4,684 | 5,790 | 5,363 | 5,060 | 5,234 | 6,461 |
| 인건비 | 861 | 670 | 1,140 | 1,128 | 933 | 1,012 | 995 | 1,213 | 1,026 | 1,104 | 1,089 | 1,310 |
| 유무형자산상각비 | 174 | 180 | 186 | 196 | 197 | 203 | 208 | 218 | 219 | 225 | 230 | 238 |
| 기타 | 1,674 | 592 | 1,818 | 2,446 | 2,181 | 1,960 | 2,259 | 2,283 | 2,512 | 2,256 | 2,599 | 2,623 |
| 영업이익 | 2,182 | 2,091 | 2,471 | 3,209 | 2,583 | 2,611 | 3,149 | 3,542 | 2,957 | 3,356 | 3,976 | 4,418 |
| 영업이익률(%) | 21.5 | 23.1 | 24.8 | 27.6 | 24.9 | 25.3 | 27.9 | 27.2 | 24.5 | 28.0 | 30.3 | 29.4 |
| EBITDA | 2,356 | 2,272 | 2,657 | 3,405 | 2,780 | 2,814 | 3,357 | 3,760 | 3,176 | 3,581 | 4,206 | 4,656 |
| EBITDA Margin(%) | 23.2 | 25.1 | 26.7 | 29.3 | 26.8 | 27.3 | 29.7 | 28.8 | 26.3 | 29.8 | 32.0 | 30.9 |
| 세전이익 | 2,076 | 1,824 | 2,504 | 3,160 | 2,842 | 2,527 | 3,080 | 3,478 | 3,011 | 3,409 | 3,999 | 4,415 |
| 세전이익률(%) | 20.5 | 20.1 | 25.2 | 27.2 | 27.4 | 24.5 | 27.3 | 26.7 | 24.9 | 28.4 | 30.5 | 29.3 |
| 순이익(지배주주) | 1,541 | 1,424 | 1,911 | 2,450 | 2,081 | 1,960 | 2,358 | 2,700 | 2,204 | 2,644 | 3,062 | 3,428 |
| 순이익률(%) | 15.2 | 15.7 | 19.2 | 21.1 | 20.1 | 19.0 | 20.9 | 20.7 | 18.3 | 22.0 | 23.3 | 22.8 |
| qoq(%) | | | | | | | | | | | | |
| 매출액 | 24.4 | -10.7 | 9.8 | 16.9 | -10.9 | -0.5 | 9.5 | 15.5 | -7.4 | -0.6 | 9.4 | 14.6 |
| 전력기기 | 6.9 | -17.0 | 35.9 | -2.8 | -7.1 | -6.6 | 21.4 | 17.9 | -12.2 | -5.9 | 18.6 | 16.2 |
| 회전기기 | 35.4 | -12.5 | -1.7 | -7.6 | 42.5 | -6.5 | 3.7 | 9.8 | 4.0 | -5.2 | 4.8 | 9.1 |
| 배전기기 외 | 284.7 | 20.9 | -64.9 | 319.2 | -48.7 | 40.2 | -26.8 | 8.9 | 7.7 | 32.5 | -19.8 | 12.5 |
| 영업이익 | 31.2 | -4.1 | 18.1 | 29.9 | -19.5 | 1.1 | 20.6 | 12.5 | -16.5 | 13.5 | 18.5 | 11.1 |
| 순이익(지배주주) | 19.2 | -7.6 | 34.2 | 28.2 | -15.1 | -5.8 | 20.3 | 14.5 | -18.4 | 19.9 | 15.8 | 11.9 |
| yoy(%) | | | | | | | | | | | | |
| 매출액 | 26.7 | -1.2 | 26.2 | 42.6 | 2.2 | 13.8 | 13.5 | 12.2 | 16.5 | 16.3 | 16.2 | 15.4 |
| 전력기기 | 61.3 | 25.7 | 62.2 | 17.2 | 1.9 | 14.6 | 2.4 | 24.2 | 17.3 | 18.1 | 15.4 | 13.8 |
| 회전기기 | 17.1 | 4.2 | 9.2 | 7.5 | 13.2 | 20.9 | 27.6 | 51.6 | 10.7 | 12.2 | 13.4 | 12.7 |
| 배전기기 외 | -33.9 | -42.9 | -63.1 | 583.3 | -8.9 | 5.6 | 120.5 | -42.7 | 20.4 | 13.8 | 24.7 | 28.9 |
| 영업이익 | 69.4 | -0.4 | 50.8 | 93.0 | 18.4 | 24.8 | 27.5 | 10.4 | 14.5 | 28.5 | 26.3 | 24.7 |
| 순이익(지배주주) | 63.9 | -11.8 | 63.5 | 89.6 | 35.0 | 37.6 | 23.4 | 10.2 | 5.9 | 34.9 | 29.9 | 26.9 |
| 중전 전망치 대비(%) | | | | | | | | | | | | |
| 매출액 | | | | | | -7.8 | -5.7 | -7.2 | -1.5 | -8.8 | -6.5 | -8.8 |
| 영업이익 | | | | | | -9.2 | -7.1 | -8.7 | -1.7 | -9.0 | -6.7 | -8.9 |
| 순이익(지배주주) | | | | | | -9.5 | -7.3 | -8.8 | -1.7 | -8.9 | -6.6 | -8.9 |

주1: K-IFRS 연결기준

자료: HD현대일렉트릭, LS증권 리서치센터

표14 HD 현대일렉트릭 실적 전망 (연간)

| (억원, 원, %) | 2024 | 2025 | 2026E | 2027E | 2027E |
|---------------------|---------------|---------------|---------------|---------------|---------------|
| 매출액(1) | 33,223 | 40,795 | 45,024 | 52,256 | 60,290 |
| 전력기기 | 15,889 | 20,605 | 25,869 | 30,766 | 36,301 |
| 회전기기 | 5,372 | 5,887 | 6,637 | 7,515 | 8,460 |
| 배전기기 | 8,677 | 7,319 | 6,023 | 6,690 | 7,393 |
| 해외중속법인+연결조정 | 3,285 | 6,984 | 6,495 | 7,285 | 8,135 |
| 매출액(2) | 33,223 | 40,795 | 45,024 | 52,256 | 60,290 |
| 전력기기 | 20,355 | 28,352 | 31,377 | 36,375 | 42,131 |
| 회전기기 | 5,372 | 5,887 | 7,491 | 8,407 | 9,410 |
| 배전기기 외 | 7,496 | 6,556 | 6,155 | 7,474 | 8,748 |
| 매출액(3) | 33,223 | 40,795 | 45,024 | 52,256 | 60,290 |
| 수출 | 23,689 | 31,473 | 35,471 | 41,785 | 48,689 |
| 북미 | 10,062 | 16,149 | 21,248 | 25,530 | 30,193 |
| 중동 | 8,105 | 8,540 | 6,374 | 7,135 | 7,982 |
| 유럽 | 2,934 | 4,059 | 4,516 | 5,433 | 6,443 |
| 기타 | 2,588 | 2,725 | 3,332 | 3,687 | 4,071 |
| 국내 | 9,535 | 9,322 | 9,553 | 10,471 | 11,600 |
| 영업비용 | 26,534 | 30,842 | 33,139 | 37,549 | 42,684 |
| 재료비, 재고자산 변동 | 15,901 | 19,777 | 19,477 | 22,118 | 25,603 |
| 인건비 | 3,614 | 3,799 | 4,153 | 4,529 | 4,906 |
| 유무형자산상각비 | 651 | 736 | 826 | 912 | 991 |
| 기타 | 6,368 | 6,529 | 8,683 | 9,991 | 11,183 |
| 영업이익 | 6,690 | 9,953 | 11,885 | 14,707 | 17,606 |
| 영업이익률(%) | 20.1 | 24.4 | 26.4 | 28.1 | 29.2 |
| EBITDA | 7,341 | 10,689 | 12,711 | 15,619 | 18,597 |
| EBITDA Margin(%) | 22.1 | 26.2 | 28.2 | 29.9 | 30.8 |
| 세전이익 | 6,501 | 9,564 | 11,926 | 14,833 | 17,813 |
| 세전이익률(%) | 19.6 | 23.4 | 26.5 | 28.4 | 29.5 |
| 순이익(지배주주) | 5,016 | 7,326 | 9,099 | 11,338 | 13,613 |
| 순이익률(%) | 15.1 | 18.0 | 20.2 | 21.7 | 22.6 |
| EPS(지배주주) | 13,914 | 20,324 | 25,241 | 31,453 | 37,764 |
| yoy(%) | | | | | |
| 매출액 | 22.9 | 22.8 | 10.4 | 16.1 | 15.4 |
| 전력기기 | 50.5 | 39.3 | 10.7 | 15.9 | 15.8 |
| 회전기기 | 10.4 | 9.6 | 27.3 | 12.2 | 11.9 |
| 배전기기 외 | -13.2 | -12.5 | -6.1 | 21.4 | 17.0 |
| 영업이익 | 112.2 | 48.8 | 19.4 | 23.7 | 19.7 |
| 순이익(지배주주) | 93.5 | 46.1 | 24.2 | 24.6 | 20.1 |
| EPS(지배주주) | 93.5 | 46.1 | 24.2 | 24.6 | 20.1 |
| 총전 전망치 대비(%) | | | | | |
| 매출액 | | | -5.4 | -6.6 | -7.4 |
| 영업이익 | | | -6.6 | -7.0 | -6.4 |
| 순이익(지배주주) | | | -6.7 | -7.0 | -6.4 |
| EPS(지배주주) | | | -6.7 | -7.0 | -6.4 |

주: K-IFRS 연결기준

자료: HD현대일렉트릭, LS증권 리서치센터

산일전기

2Q26 영업실적 Preview

표15 산일전기 2Q26 영업실적 Preview

| (억원, %) | 2Q25 | 1Q26 | 2Q26E(종전) | 2Q26E(신규) | yoy(%) | qoq(%) | 종전 전망치 대비(%) |
|-----------------|--------------|--------------|--------------|--------------|-------------|------------|--------------|
| 매출액(1) | 1,283 | 1,503 | 1,713 | 1,585 | 23.6 | 5.5 | -7.5 |
| 전력망 | 383 | 393 | 427 | 365 | -4.7 | -7.2 | -14.5 |
| 미국 | 380 | 389 | 422 | 360 | -5.4 | -7.5 | -14.7 |
| Pole | 116 | 113 | 102 | 97 | -15.8 | -13.5 | -4.4 |
| Pad | 238 | 276 | 289 | 232 | -2.8 | -16.2 | -19.8 |
| Others | 26 | 0 | 31 | 31 | | 14,300.6 | -0.4 |
| 기타 지역 | 2 | 4 | 5 | 5 | 120.0 | 30.0 | -3.7 |
| 신재생 | 873 | 1,067 | 1,236 | 1,170 | 34.0 | 9.6 | -5.4 |
| 미국 | 640 | 949 | 1,125 | 1,059 | 65.5 | 11.5 | -5.9 |
| 기타 지역 | 233 | 118 | 111 | 111 | -52.4 | -5.5 | 0.0 |
| 기타 | 27 | 43 | 50 | 51 | 88.4 | 17.5 | 1.3 |
| 전지역 | 27 | 43 | 50 | 51 | 88.4 | 17.5 | 1.3 |
| 매출액(2) | 1,283 | 1,503 | 1,713 | 1,585 | 23.6 | 5.5 | -7.5 |
| 수출 | 1,258 | 1,474 | 1,692 | 1,565 | 24.4 | 6.1 | -7.5 |
| 내수 | 25 | 29 | 22 | 21 | -17.2 | -28.5 | -4.7 |
| 영업비용 | 821 | 948 | 1,068 | 998 | 21.6 | 5.2 | -6.6 |
| 원재료/상품비, 제품/재공품 | 576 | 696 | 788 | 732 | 27.0 | 5.1 | -7.1 |
| 인건비 | 68 | 69 | 75 | 75 | 10.2 | 8.4 | 0.2 |
| 유무형자산상각비 | 10 | 14 | 15 | 15 | 46.5 | 8.2 | 0.2 |
| 기타 | 166 | 169 | 190 | 176 | 5.9 | 4.0 | -7.5 |
| 영업이익 | 462 | 555 | 645 | 588 | 27.2 | 5.9 | -8.9 |
| 영업이익률(%) | 36.0 | 36.9 | 37.7 | 37.1 | 1.1%P ↑ | 0.2%P ↑ | 0.6%P ↓ |

주: K-IFRS 연결기준

자료: 산일전기, LS증권 리서치센터

표16 산일전기 2Q26 영업실적 전망치 비교(당사 신규 전망치 vs 당사 종전 전망치, 시장 컨센서스 전망치)

| (억원, %) | 2Q26E(당사 종전) | 2Q26E(컨센서스) | 2Q26E(당사 신규) | 당사 종전 전망치 대비(%) | 컨센서스 대비(%) |
|----------|--------------|-------------|--------------|-----------------|------------|
| 매출액 | 1,713 | 1,638 | 1,585 | -7.5 | -3.2 |
| 영업이익 | 645 | 613 | 588 | -8.9 | -4.1 |
| 영업이익률(%) | 37.7 | 37.4 | 37.1 | 0.6%P ↓ | 0.3%P ↓ |

주: K-IFRS 연결기준

자료: 에프엔가이드, 산일전기, LS증권 리서치센터

실적 전망치 업데이트

표17 산일전기 실적 전망 (분기)

| (억원, %) | 1Q25 | 2Q25 | 3Q25 | 4Q25 | 1Q26 | 2Q26E | 3Q26E | 4Q26E | 1Q27E | 2Q27E | 3Q27E | 4Q27E |
|---------------------|------------|--------------|--------------|--------------|--------------|--------------|--------------|--------------|--------------|--------------|--------------|--------------|
| 매출액(1) | 988 | 1,283 | 1,327 | 1,421 | 1,503 | 1,585 | 1,705 | 1,884 | 1,921 | 2,111 | 2,237 | 2,387 |
| 전력망 | 450 | 383 | 262 | 538 | 393 | 365 | 401 | 579 | 427 | 477 | 494 | 654 |
| 미국 | 420 | 380 | 262 | 528 | 389 | 360 | 398 | 573 | 423 | 471 | 489 | 645 |
| Pole | 67 | 116 | 91 | 78 | 113 | 97 | 107 | 116 | 108 | 115 | 120 | 129 |
| Pad | 353 | 238 | 164 | 449 | 276 | 232 | 284 | 455 | 314 | 320 | 360 | 515 |
| Others | 0 | 26 | 7 | 1 | 0 | 31 | 8 | 1 | 0 | 36 | 9 | 1 |
| 기타 지역 | 30 | 2 | 1 | 10 | 4 | 5 | 3 | 7 | 5 | 6 | 4 | 8 |
| 신재생 | 500 | 873 | 1,017 | 828 | 1,067 | 1,170 | 1,258 | 1,239 | 1,446 | 1,580 | 1,693 | 1,667 |
| 미국 | 256 | 640 | 635 | 675 | 949 | 1,059 | 1,112 | 1,039 | 1,289 | 1,431 | 1,499 | 1,405 |
| 기타 지역 | 244 | 233 | 382 | 153 | 118 | 111 | 147 | 199 | 158 | 149 | 194 | 262 |
| 기타 | 38 | 27 | 48 | 55 | 43 | 51 | 45 | 66 | 47 | 54 | 49 | 67 |
| 전지역 | 38 | 27 | 48 | 55 | 43 | 51 | 45 | 66 | 47 | 54 | 49 | 67 |
| 매출액(2) | 988 | 1,283 | 1,327 | 1,421 | 1,503 | 1,585 | 1,705 | 1,884 | 1,921 | 2,111 | 2,237 | 2,387 |
| 수출 | 946 | 1,258 | 1,303 | 1,377 | 1,474 | 1,565 | 1,685 | 1,856 | 1,900 | 2,094 | 2,221 | 2,366 |
| 내수 | 42 | 25 | 24 | 45 | 29 | 21 | 20 | 28 | 21 | 17 | 16 | 21 |
| 영업비용 | 613 | 821 | 902 | 898 | 948 | 998 | 1,063 | 1,209 | 1,190 | 1,299 | 1,363 | 1,498 |
| 원재료/상품비, 제품/재공품 | 434 | 576 | 614 | 867 | 696 | 732 | 767 | 852 | 884 | 969 | 999 | 1,073 |
| 인건비 | 62 | 68 | 60 | 126 | 69 | 75 | 76 | 115 | 78 | 84 | 85 | 127 |
| 유무형자산상각비 | 9 | 10 | 12 | 13 | 14 | 15 | 16 | 17 | 18 | 20 | 20 | 22 |
| 기타 | 108 | 166 | 215 | -109 | 169 | 176 | 205 | 224 | 210 | 227 | 258 | 277 |
| 영업이익 | 375 | 462 | 426 | 524 | 555 | 588 | 642 | 675 | 731 | 811 | 874 | 889 |
| 영업이익률(%) | 38.0 | 36.0 | 32.1 | 36.8 | 36.9 | 37.1 | 37.6 | 35.8 | 38.1 | 38.4 | 39.1 | 37.2 |
| EBITDA | 384 | 472 | 438 | 537 | 569 | 603 | 658 | 692 | 749 | 831 | 894 | 911 |
| EBITDA Margin(%) | 38.8 | 36.8 | 33.0 | 37.8 | 37.8 | 38.0 | 38.6 | 36.8 | 39.0 | 39.4 | 40.0 | 38.2 |
| 세전이익 | 387 | 481 | 468 | 570 | 597 | 605 | 661 | 705 | 754 | 836 | 897 | 922 |
| 세전이익률(%) | 39.2 | 37.5 | 35.3 | 40.1 | 39.7 | 38.2 | 38.8 | 37.4 | 39.3 | 39.6 | 40.1 | 38.6 |
| 순이익(지배주주) | 312 | 379 | 368 | 430 | 459 | 478 | 520 | 550 | 580 | 661 | 706 | 719 |
| 순이익률(%) | 31.6 | 29.5 | 27.7 | 30.2 | 30.5 | 30.1 | 30.5 | 29.2 | 30.2 | 31.3 | 31.6 | 30.1 |
| qoq(%) | | | | | | | | | | | | |
| 매출액 | -8.8 | 29.8 | 3.5 | 7.1 | 5.8 | 5.5 | 7.5 | 10.5 | 2.0 | 9.9 | 6.0 | 6.7 |
| 전력망 | -25.5 | -14.9 | -31.4 | 105.1 | -27.0 | -7.2 | 10.1 | 44.3 | -26.2 | 11.6 | 3.5 | 32.3 |
| 신재생 | 39.0 | 74.5 | 16.5 | -18.6 | 28.8 | 9.6 | 7.6 | -1.5 | 16.8 | 9.2 | 7.2 | -1.6 |
| 기타 | -68.0 | -29.4 | 76.7 | 15.0 | -21.1 | 17.5 | -11.0 | 45.0 | -28.0 | 13.0 | -8.0 | 35.0 |
| 영업이익 | 11.4 | 23.1 | -7.9 | 23.0 | 6.0 | 5.9 | 9.2 | 5.2 | 8.3 | 11.0 | 7.7 | 1.7 |
| 순이익(지배주주) | 15.7 | 21.2 | -2.7 | 16.7 | 6.8 | 4.1 | 8.9 | 5.7 | 5.5 | 13.8 | 6.9 | 1.8 |
| yoy(%) | | | | | | | | | | | | |
| 매출액 | 39.9 | 70.5 | 66.5 | 31.1 | 52.1 | 23.6 | 28.5 | 32.6 | 27.8 | 33.1 | 31.2 | 26.7 |
| 전력망 | 98.1 | 15.7 | -28.5 | -10.9 | -12.7 | -4.7 | 53.0 | 7.7 | 8.8 | 30.9 | 23.1 | 12.8 |
| 신재생 | 24.4 | 142.8 | 158.1 | 130.1 | 113.3 | 34.0 | 23.7 | 49.6 | 35.5 | 35.1 | 34.6 | 34.6 |
| 기타 | -50.3 | -56.4 | 32.1 | -54.1 | 13.2 | 88.4 | -5.1 | 19.6 | 9.2 | 5.0 | 8.5 | 1.0 |
| 영업이익 | 61.4 | 88.5 | 53.1 | 55.4 | 47.9 | 27.2 | 50.8 | 28.9 | 31.8 | 38.0 | 36.2 | 31.6 |
| 순이익(지배주주) | 89.7 | 118.6 | 61.0 | 59.1 | 46.9 | 26.2 | 41.3 | 28.0 | 26.4 | 38.2 | 35.7 | 30.7 |
| 종전 전망치 대비(%) | | | | | | | | | | | | |
| 매출액 | | | | | | -7.5 | -3.1 | -3.7 | 2.7 | 0.4 | 4.1 | 2.5 |
| 영업이익 | | | | | | -8.9 | -3.6 | -3.1 | 4.9 | -1.6 | 2.5 | 1.7 |
| 순이익(지배주주) | | | | | | -8.7 | -3.5 | -2.9 | 4.8 | -1.6 | 2.5 | 1.7 |

주: K-IFRS 연결기준

자료: 산일전기, LS증권 리서치센터

표18 산일전기 실적 전망 (연간)

| (억원, 원, %) | 2024 | 2025 | 2026E | 2027E | 2028E |
|---------------------|--------------|--------------|--------------|--------------|---------------|
| 매출액(1) | 3,340 | 5,019 | 6,678 | 8,656 | 10,822 |
| 전력망 | 1,529 | 1,633 | 1,738 | 2,052 | 2,327 |
| 미국 | 1,396 | 1,590 | 1,720 | 2,029 | 2,298 |
| Pole | 419 | 351 | 433 | 473 | 520 |
| Pad | 954 | 1,205 | 1,247 | 1,510 | 1,727 |
| Others | 22 | 34 | 40 | 46 | 52 |
| 기타 지역 | 133 | 43 | 18 | 23 | 29 |
| 신재생 | 1,516 | 3,218 | 4,734 | 6,387 | 8,273 |
| 미국 | 718 | 2,206 | 4,159 | 5,623 | 7,301 |
| 기타 지역 | 797 | 1,012 | 575 | 763 | 973 |
| 기타 | 295 | 168 | 206 | 217 | 221 |
| 전지역 | 295 | 168 | 206 | 217 | 221 |
| 매출액(2) | 3,340 | 5,019 | 6,678 | 8,656 | 10,822 |
| 수출 | 3,011 | 4,883 | 6,581 | 8,581 | 10,764 |
| 내수 | 329 | 136 | 97 | 74 | 58 |
| 영업비용 | 2,248 | 3,233 | 4,218 | 5,351 | 6,555 |
| 원재료/상품비, 제품/재공품 | 1,594 | 2,492 | 3,046 | 3,925 | 4,851 |
| 인건비 | 280 | 316 | 336 | 373 | 411 |
| 유무형자산상각비 | 28 | 44 | 62 | 80 | 102 |
| 기타 | 346 | 381 | 774 | 972 | 1,191 |
| 영업이익 | 1,092 | 1,786 | 2,459 | 3,305 | 4,267 |
| 영업이익률(%) | 32.7 | 35.6 | 36.8 | 38.2 | 39.4 |
| EBITDA | 1,120 | 1,831 | 2,522 | 3,385 | 4,369 |
| EBITDA Margin(%) | 33.5 | 36.5 | 37.8 | 39.1 | 40.4 |
| 세전이익 | 1,053 | 1,907 | 2,568 | 3,410 | 4,378 |
| 세전이익률(%) | 31.5 | 38.0 | 38.5 | 39.4 | 40.5 |
| 순이익(지배주주) | 837 | 1,489 | 2,008 | 2,666 | 3,423 |
| 순이익률(%) | 25.1 | 29.7 | 30.1 | 30.8 | 31.6 |
| EPS(지배주주) | 2,748 | 4,891 | 6,594 | 8,757 | 11,244 |
| yoy(%) | | | | | |
| 매출액 | 55.7 | 50.3 | 33.0 | 29.6 | 25.0 |
| 전력망 | 189.7 | 6.8 | 6.4 | 18.1 | 13.4 |
| 신재생 | 4.9 | 112.3 | 47.1 | 34.9 | 29.5 |
| 기타 | 70.9 | -43.0 | 22.2 | 5.4 | 2.0 |
| 영업이익 | 134.4 | 63.5 | 37.7 | 34.4 | 29.1 |
| 순이익(지배주주) | 114.3 | 78.0 | 34.8 | 32.8 | 28.4 |
| EPS(지배주주) | -66.3 | 78.0 | 34.8 | 32.8 | 28.4 |
| 종전 전망치 대비(%) | | | | | |
| 매출액 | | | -3.7 | 2.4 | 8.7 |
| 영업이익 | | | -4.0 | 1.8 | 8.3 |
| 순이익(지배주주) | | | -3.9 | 1.7 | 8.1 |
| EPS(지배주주) | | | -3.9 | 1.7 | 8.1 |

주: K-IFRS 연결기준

자료: 산일전기, LS증권 리서치센터

전력기기 4사 Valuation (상대비교 With Global Peer)

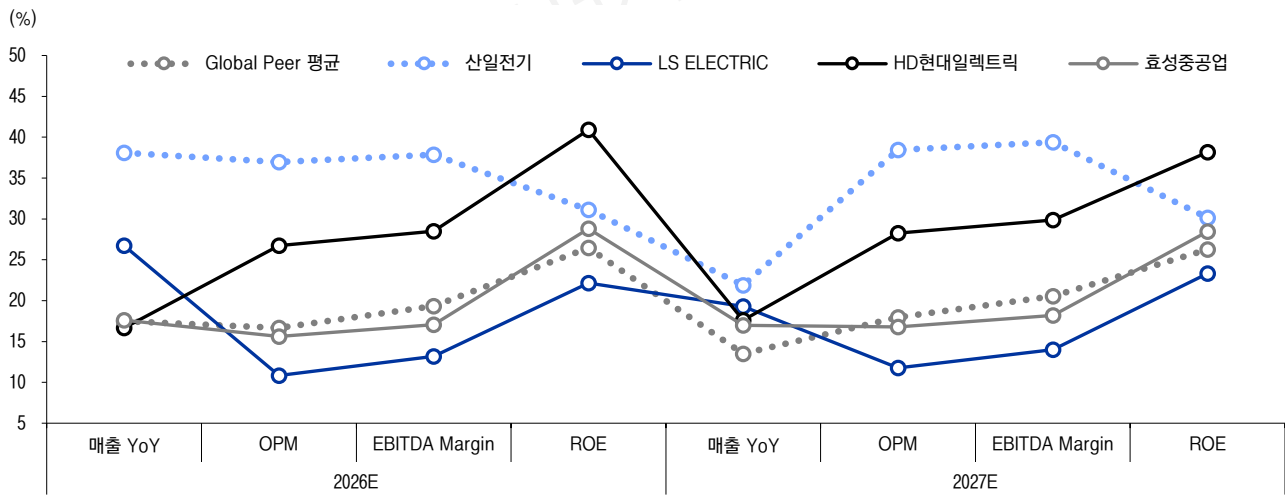
펀드멘탈, 밸류에이션 포지션 비교

표19 펀드멘탈 비교 (전력기기 3사 vs Global Peer)

| (%) | 2026E | | | | 2027E | | | |
|------------------------------------|--------------|--------------|---------------|--------------|--------------|--------------|---------------|-------------|
| | 매출 YoY | OPM | EBITDA Margin | ROE | 매출 YoY | OPM | EBITDA Margin | ROE |
| GE Vernova(미국) | 19.4 | 10.1 | 13.6 | 39.8 | 14.3 | 14.6 | 17.9 | 36.1 |
| Schneider Electric(프랑스) | 8.0 | 17.9 | 21.8 | 20.8 | 8.8 | 18.9 | 22.7 | 21.6 |
| ABB Group(스위스+스웨덴) | 13.0 | 19.5 | 22.0 | 34.1 | 9.1 | 19.9 | 22.3 | 29.6 |
| Eaton(미국) | 16.3 | 20.1 | 23.7 | 23.5 | 10.4 | 21.4 | 25.1 | 24.5 |
| Siemens(독일) | 12.5 | 11.3 | 15.2 | 32.0 | 13.9 | 13.9 | 17.5 | 37.4 |
| Quanta Services(미국) | 23.0 | 6.5 | 10.2 | 17.2 | 13.6 | 6.8 | 10.3 | 17.7 |
| Nari Technology(国电南瑞) (중국) | 13.2 | 14.5 | 15.6 | 16.3 | 12.9 | 14.4 | 15.4 | 16.6 |
| Mitsubishi Electric(일본) | 5.2 | 9.9 | 13.4 | 10.8 | 3.5 | 10.7 | 13.9 | 11.5 |
| LS ELECTRIC(한국) | 26.2 | 10.8 | 13.2 | 22.1 | 21.9 | 12.5 | 14.7 | 25.0 |
| 효성중공업(한국) | 19.9 | 15.6 | 17.0 | 29.3 | 18.4 | 18.5 | 19.9 | 31.8 |
| HD현대일렉트릭 | 10.4 | 26.4 | 28.2 | 38.7 | 16.1 | 28.1 | 29.9 | 36.7 |
| 산일전기(한국) | 33.0 | 36.8 | 37.8 | 30.1 | 29.6 | 38.2 | 39.1 | 30.8 |
| Average | 16.7 | 16.6 | 19.3 | 26.2 | 14.4 | 18.2 | 20.7 | 26.6 |
| LS ELECTRIC | 26.2 | 10.8 | 13.2 | 22.1 | 21.9 | 12.5 | 14.7 | 25.0 |
| Global Peer 대비 우위/보합/열위 (%) | 57.1 | -34.8 | -31.7 | -15.7 | 52.6 | -31.4 | -29.3 | -6.1 |
| 효성중공업 | 19.9 | 15.6 | 17.0 | 29.3 | 18.4 | 18.5 | 19.9 | 31.8 |
| Global Peer 대비 우위/보합/열위 (%) | 19.2 | -6.1 | -11.9 | 11.7 | 27.7 | 1.8 | -4.1 | 19.5 |
| HD현대일렉트릭 | 10.4 | 26.4 | 28.2 | 38.7 | 16.1 | 28.1 | 29.9 | 36.7 |
| Global Peer 대비 우위/보합/열위 (%) | -37.8 | 58.8 | 46.2 | 47.6 | 11.7 | 55.0 | 44.2 | 38.0 |
| 산일전기 | 33.0 | 36.8 | 37.8 | 30.1 | 29.6 | 38.2 | 39.1 | 30.8 |
| Global Peer 대비 우위/보합/열위 (%) | 98.1 | 121.6 | 95.5 | 14.8 | 106.0 | 110.3 | 88.7 | 15.8 |

자료: Bloomberg, LS증권 리서치센터

그림1 펀드멘탈 지표 비교 (전력기기 4사 vs Global Peer)



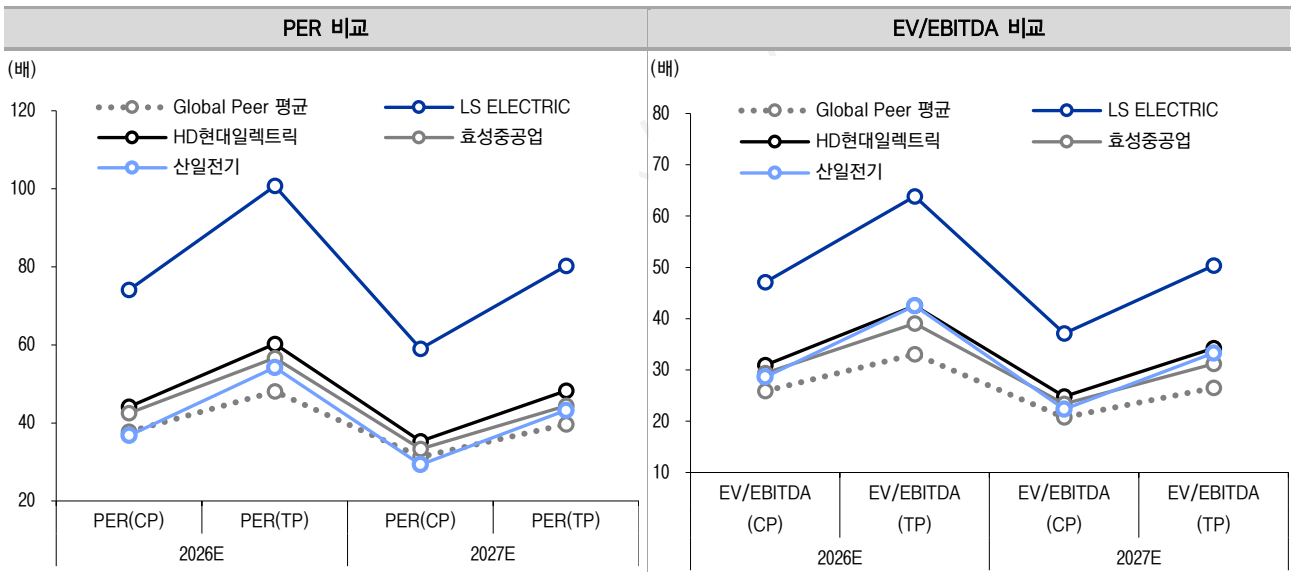
자료: Bloomberg, LS증권 리서치센터

표20 상대평가 Valuation 지표 비교 (전력기기 4사 vs Global Peer)

| (각국 통화, 배, %) | 2026E | | | | 2027E | | | |
|---------------------------------|-------------|--------------|-------------|-------------|--------------|-------------|-------------|-------------|
| | PER | | EV/EBITDA | | PER | | EV/EBITDA | |
| | (현재가) | 목표가 | (현재가) | (목표가) | (현재가) | 목표가 | (현재가) | (목표가) |
| GE Vernova(미국) | 50.1 | 58.2 | 44.0 | 51.4 | 43.9 | 51.0 | 28.7 | 33.6 |
| Schneider Electric(프랑스) | 28.9 | 31.0 | 18.4 | 19.7 | 24.7 | 26.5 | 16.0 | 17.2 |
| ABB Group(스위스+스웨덴) | 26.0 | 23.3 | 18.5 | 16.6 | 24.9 | 22.3 | 16.5 | 14.7 |
| Eaton(미국) | 30.8 | 34.6 | 23.2 | 25.8 | 26.4 | 29.6 | 19.8 | 22.0 |
| Siemens Energy(독일) | 36.8 | 44.6 | 19.4 | 23.8 | 26.5 | 32.1 | 14.6 | 17.9 |
| Quanta Services(미국) | 51.5 | 58.1 | 31.1 | 34.9 | 43.9 | 49.5 | 27.0 | 30.3 |
| Nari Technology(国家电网)(중국) | 20.0 | 26.7 | 14.8 | 20.1 | 17.8 | 23.8 | 13.0 | 17.8 |
| Mitsubishi Electric(일본) | 25.3 | 28.6 | 14.7 | 16.7 | 22.5 | 25.5 | 13.4 | 15.3 |
| LS ELECTRIC(한국) | 69.9 | 101.0 | 44.5 | 64.1 | 51.3 | 74.2 | 32.8 | 47.2 |
| 효성중공업(한국) | 41.0 | 58.9 | 28.4 | 40.7 | 28.7 | 41.1 | 20.3 | 29.2 |
| HD현대일렉트릭 | 43.1 | 59.8 | 29.9 | 41.9 | 34.6 | 48.0 | 24.1 | 33.9 |
| 산일전기(한국) | 36.8 | 56.4 | 28.6 | 44.2 | 27.7 | 42.5 | 21.2 | 32.8 |
| Average | 38.3 | 48.4 | 26.3 | 33.3 | 31.1 | 38.8 | 20.6 | 26.0 |
| LS ELECTRIC | 69.9 | 101.0 | 44.5 | 64.1 | 51.3 | 74.2 | 32.8 | 47.2 |
| Global Peer 대비 할증/할인 (%) | 82.2 | 108.6 | 69.1 | 92.2 | 65.1 | 91.0 | 59.0 | 81.7 |
| 효성중공업 | 41.0 | 58.9 | 28.4 | 40.7 | 28.7 | 41.1 | 20.3 | 29.2 |
| Global Peer 대비 할증/할인 (%) | 7.0 | 21.6 | 8.0 | 22.1 | -7.7 | 5.9 | -1.2 | 12.6 |
| HD현대일렉트릭 | 43.1 | 59.8 | 29.9 | 41.9 | 34.6 | 48.0 | 24.1 | 33.9 |
| Global Peer 대비 할증/할인 (%) | 12.3 | 23.5 | 13.8 | 25.8 | 11.2 | 23.6 | 16.9 | 30.3 |
| 산일전기 | 36.8 | 56.4 | 28.6 | 44.2 | 27.7 | 42.5 | 21.2 | 32.8 |
| Global Peer 대비 할증/할인 (%) | -4.0 | 16.5 | 8.9 | 32.7 | -10.7 | 9.4 | 2.8 | 26.2 |

자료: Bloomberg, LS증권 리서치센터

그림2 PER, EV/EBITDA, PBR 비교(전력기기 3사 vs Global Peer)



자료: Bloomberg, LS증권 리서치센터

Valuation Table

표21 LS ELECTRIC Valuation Table

| PER 방식 | 값 | EV/EBITDA 방식 | 값 |
|-------------------|----------------|------------------------|----------------|
| 2027E 지배주주 EPS(원) | 4,717 | 2027E EBITDA(억원) | 11,196 |
| 적용 PER(배) | 74.2 | 적용 EV/EBITDA(배) | 47.2 |
| 목표주가(원) | 350,000 | 목표 EV(억원) | 528,692 |
| 주식수(주) | 150,000,000 | 2027E 순부채 | 3,692 |
| 목표시총(억원) | 525,000 | 목표시총(억원) | 525,000 |
| | | 주식수(주) | 150,000,000 |
| | | 목표주가(원) | 350,000 |

자료: LS증권 리서치센터

표22 효성중공업 Valuation Table

| PER 방식 | 값 | EV/EBITDA 방식 | 값 |
|-------------------|------------------|------------------------|------------------|
| 2027E 지배주주 EPS(원) | 128,860 | 2027E EBITDA(억원) | 16,834 |
| 적용 PER(배) | 41.1 | 적용 EV/EBITDA(배) | 29.2 |
| 목표주가(원) | 5,300,000 | 목표 EV(억원) | 492,364 |
| 주식수(주) | 9,324,548 | 2027E 순부채 | -1,837 |
| 목표시총(억원) | 494,201 | 목표시총(억원) | 494,201 |
| | | 주식수(주) | 9,324,548 |
| | | 목표주가(원) | 5,300,000 |

자료: LS증권 리서치센터

표23 HD 현대일렉트릭 Valuation Table

| PER 방식 | 값 | EV/EBITDA 방식 | 값 |
|-------------------|------------------|------------------------|------------------|
| 2027E 지배주주 EPS(원) | 31,453 | 2027E EBITDA(억원) | 15,619 |
| 적용 PER(배) | 48.0 | 적용 EV/EBITDA(배) | 33.9 |
| 목표주가(원) | 1,510,000 | 목표 EV(억원) | 528,756 |
| 주식수(주) | 36,047,135 | 2027E 순부채 | -15,556 |
| 목표시총(억원) | 544,312 | 목표시총(억원) | 544,312 |
| | | 주식수(주) | 36,047,135 |
| | | 목표주가(원) | 1,510,000 |

자료: LS증권 리서치센터

표24 산일전기 Valuation Table

| PER 방식 | 값 | EV/EBITDA 방식 | 값 |
|-------------------|----------------|------------------------|----------------|
| 2027E 지배주주 EPS(원) | 8,708 | 2027E EBITDA(억원) | 3,385 |
| 적용 PER(배) | 42.5 | 적용 EV/EBITDA(배) | 32.8 |
| 목표주가(원) | 370,000 | 목표 EV(억원) | 111,008 |
| 주식수(주) | 30,615,850 | 2027E 순부채 | -2,271 |
| 목표시총(억원) | 113,279 | 목표시총(억원) | 113,279 |
| | | 주식수(주) | 30,615,850 |
| | | 목표주가(원) | 370,000 |

자료: LS증권 리서치센터

목표주가 변동 내역

표25 LS ELECTRIC 목표주가 변동 내역

| (억원, 원, 배, %) | 2027E 지배주주 EPS(원) | PER(배) | 목표주가(원) | 목표시총(억원) |
|---------------|-------------------|--------|---------|----------|
| 종전 | 4,363 | 80.2 | 350,000 | 525,000 |
| 신규 | 4,717 | 74.2 | 350,000 | 525,000 |
| 변경률(%) | 8.1 | -7.5 | 0.0 | 0.0 |

자료: LS증권 리서치센터

표26 효성중공업 목표주가 변동 내역

| (억원, 원, 배, %) | 2027E 지배주주 EPS(원) | PER(배) | 목표주가(원) | 목표시총(억원) |
|---------------|-------------------|--------|-----------|----------|
| 종전 | 112,589 | 44.4 | 5,000,000 | 466,227 |
| 신규 | 128,860 | 41.1 | 5,300,000 | 494,201 |
| 변경률(%) | 14.5 | -7.4 | 6.0 | 6.0 |

자료: LS증권 리서치센터

표27 HD 현대일렉트릭 목표주가 변동 내역

| (억원, 원, 배, %) | 2027E 지배주주 EPS(원) | PER(배) | 목표주가(원) | 목표시총(억원) |
|---------------|-------------------|--------|-----------|----------|
| 종전 | 33,809 | 48.2 | 1,630,000 | 587,568 |
| 신규 | 31,453 | 48.0 | 1,510,000 | 544,312 |
| 변경률(%) | -7.0 | -0.4 | -7.4 | -7.4 |

자료: LS증권 리서치센터

표28 산일전기 목표주가 변동 내역

| (억원, 원, 배, %) | 2027E 지배주주 EPS(원) | PER(배) | 목표주가(원) | 목표시총(억원) |
|---------------|-------------------|--------|---------|----------|
| 종전 | 8,562 | 43.2 | 370,000 | 113,279 |
| 신규 | 8,708 | 42.5 | 370,000 | 113,279 |
| 변경률(%) | 1.7 | -1.7 | 0.0 | 0.0 |

자료: LS증권 리서치센터

한국 변압기 월별 수출 데이터 진단

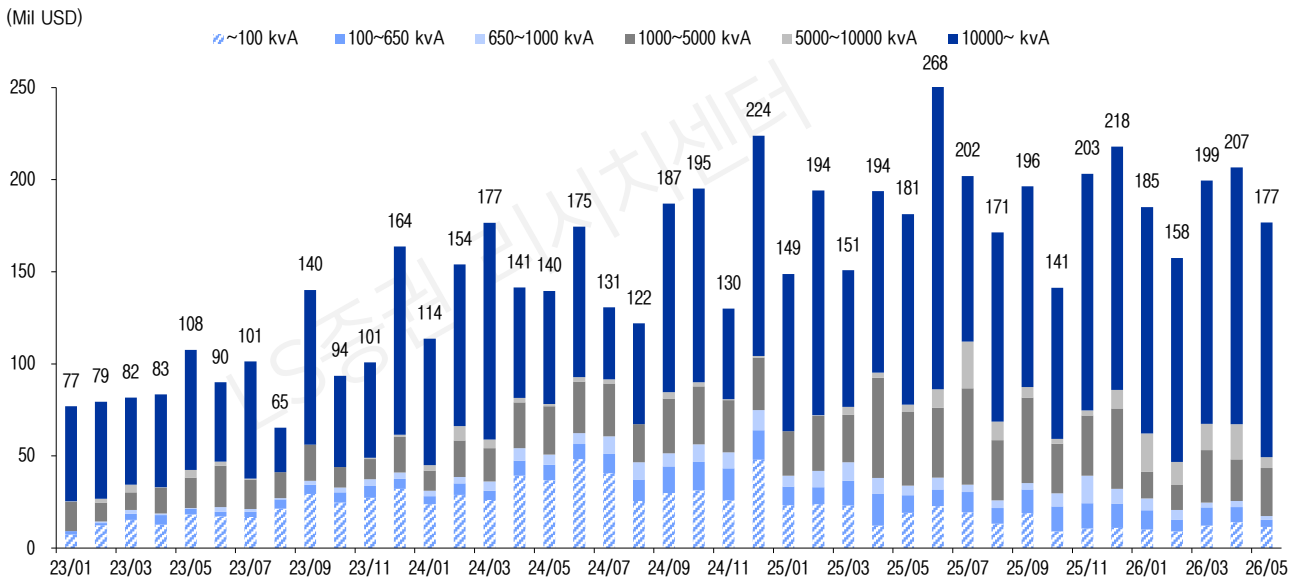
전체 Spec(대형·특대형, 소형·중형) 기준

표29 한국 변압기 월별 수출액 현황

| (Mil USD) | 전체 변압기 | yoy (%) | mom (%) | 대형·특대형 | yoy (%) | mom (%) | 소형·중형 | yoy (%) | mom (%) |
|-----------|--------|---------|---------|--------|---------|---------|-------|---------|---------|
| 2025-05 | 214.9 | 30.3 | -7.7 | 177.6 | 70.7 | -7.9 | 37.3 | -38.7 | -6.8 |
| 2025-06 | 298.9 | 47.7 | 39.1 | 259.3 | 91.2 | 46.0 | 39.6 | -40.6 | 6.2 |
| 2025-07 | 236.3 | 54.3 | -20.9 | 197.3 | 122.1 | -23.9 | 39.0 | -39.3 | -1.6 |
| 2025-08 | 194.1 | 30.4 | -17.9 | 166.3 | 69.6 | -15.7 | 27.8 | -45.4 | -28.7 |
| 2025-09 | 219.1 | 4.7 | 12.9 | 179.6 | 16.7 | 8.0 | 39.5 | -28.8 | 42.1 |
| 2025-10 | 157.8 | -29.9 | -28.0 | 129.4 | -20.7 | -28.0 | 28.4 | -54.1 | -28.2 |
| 2025-11 | 223.5 | 47.7 | 41.7 | 192.9 | 99.0 | 49.1 | 30.5 | -43.8 | 7.7 |
| 2025-12 | 256.0 | 1.9 | 14.5 | 222.0 | 28.3 | 15.1 | 34.0 | -56.6 | 11.2 |
| 2026-01 | 221.2 | 30.7 | -13.6 | 195.1 | 54.4 | -12.1 | 26.1 | -39.2 | -23.2 |
| 2026-02 | 183.8 | -24.5 | -16.9 | 162.6 | -19.3 | -16.7 | 21.2 | -49.6 | -18.8 |
| 2026-03 | 232.6 | 33.0 | 26.6 | 203.1 | 57.4 | 24.9 | 29.5 | -35.7 | 39.0 |
| 2026-04 | 233.3 | 0.2 | 0.3 | 204.4 | 6.0 | 0.6 | 28.8 | -28.0 | -2.2 |
| 2026-05 | 203.3 | -5.4 | -12.8 | 182.4 | 2.7 | -10.8 | 20.9 | -43.9 | -27.4 |

주: 대형·특대형은 HS CODE 8504.22, 8504.23, 8504.34의 합. 소형·중형은 HS CODE 8504.21, 8504.31 8504.32, 8504.33의 합.
 자료: TRASS(TRADE STATISTICS SERVICE. 한국무역통계정보포털), LS증권 리서치센터

그림3 한국 변압기 주요 품목별 월별 수출액 추이



자료: TRASS(TRADE STATISTICS SERVICE. 한국무역통계정보포털), LS증권 리서치센터

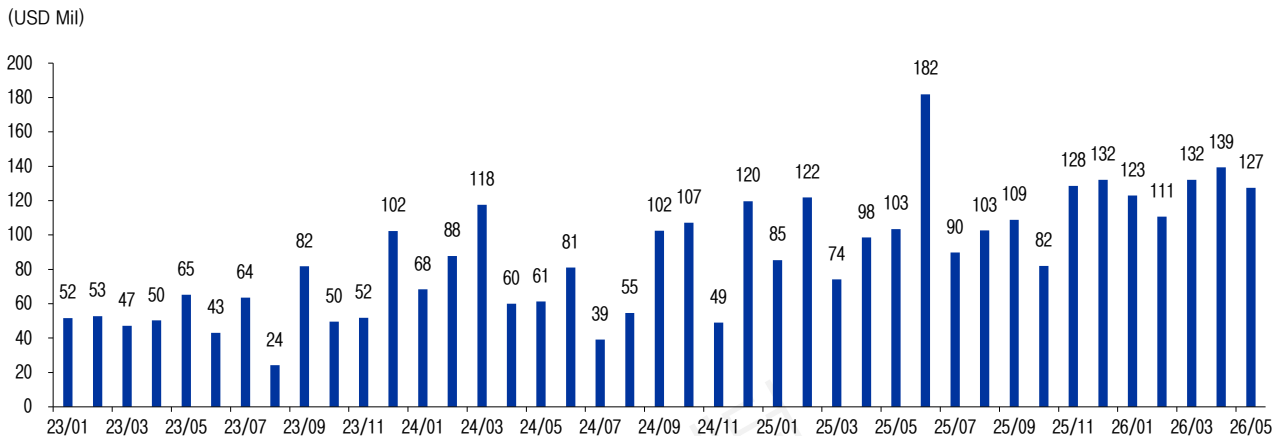
특대형(HS CODE 8504.23) 기준

표 30 한국 특대형 변압기(HS CODE 8504.23) 월별 수출액 현황

| (Mil USD) | 수출액 | yoy (%) | mom (%) | 중량(톤) | yoy (%) | mom (%) | 가격(USD/kg) | yoy (%) | mom (%) |
|-----------|-------|---------|---------|-------|---------|---------|------------|---------|---------|
| 2025-05 | 103.4 | 68.5 | 5.0 | 4,746 | 25.0 | 3.0 | 21.8 | 34.8 | 1.9 |
| 2025-06 | 181.9 | 124.3 | 76.0 | 8,847 | 93.8 | 86.4 | 20.6 | 15.7 | -5.6 |
| 2025-07 | 89.9 | 130.0 | -50.6 | 4,259 | 69.4 | -51.9 | 21.1 | 35.8 | 2.6 |
| 2025-08 | 102.7 | 87.9 | 14.3 | 4,925 | 50.6 | 15.6 | 20.9 | 24.8 | -1.2 |
| 2025-09 | 108.9 | 6.2 | 6.0 | 5,365 | -12.2 | 8.9 | 20.3 | 21.0 | -2.7 |
| 2025-10 | 82.0 | -23.4 | -24.7 | 4,042 | -23.1 | -24.7 | 20.3 | -0.4 | -0.1 |
| 2025-11 | 128.5 | 161.7 | 56.8 | 6,136 | 135.9 | 51.8 | 20.9 | 10.9 | 3.3 |
| 2025-12 | 132.0 | 10.4 | 2.8 | 8,756 | 32.5 | 42.7 | 15.1 | -16.7 | -28.0 |
| 2026-01 | 122.9 | 43.9 | -6.9 | 5,630 | 22.5 | -35.7 | 21.8 | 17.5 | 44.8 |
| 2026-02 | 110.7 | -9.2 | -9.9 | 5,370 | -16.2 | -4.6 | 20.6 | 8.3 | -5.6 |
| 2026-03 | 132.1 | 78.0 | 19.4 | 6,362 | 62.0 | 18.5 | 20.8 | 9.9 | 0.8 |
| 2026-04 | 139.4 | 41.5 | 5.5 | 7,188 | 56.0 | 13.0 | 19.4 | -9.3 | -6.6 |
| 2026-05 | 127.4 | 23.3 | -8.6 | 5,867 | 23.6 | -18.4 | 21.7 | -0.3 | 12.0 |

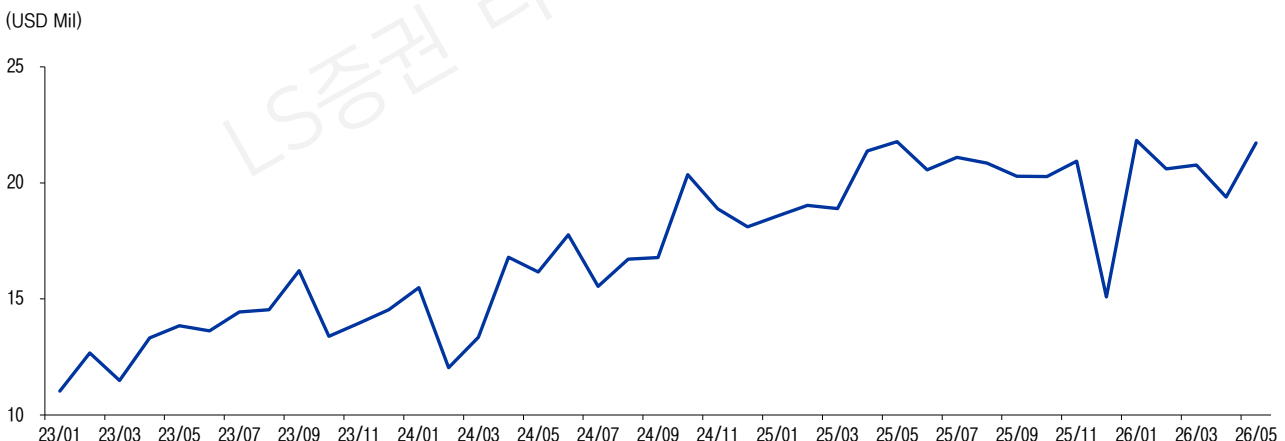
자료: TRASS(TRADE STATISTICS SERVICE. 한국무역통계정보포털), LS증권 리서치센터

그림4 한국 특대형 변압기(HS CODE 8504.23) 월별 수출액 추이



자료: TRASS(TRADE STATISTICS SERVICE. 한국무역통계정보포털), LS증권 리서치센터

그림5 한국 특대형 변압기(HS CODE 8504.23) 월별 수출단가 추이



자료: TRASS(TRADE STATISTICS SERVICE. 한국무역통계정보포털), LS증권 리서치센터

전력기기 4사 2026년 3월 이후 주가 추이

표30 전력기기 4사 2026년 3월 이후 주가 동향 (증가 기준)

| (원, %) | 고점 | | 저점 | | 고점 대비(%) | 현재 | | 저점 대비(%) |
|-------------|-----|-----------|------|-----------|----------|------|-----------|----------|
| | 날짜 | 주가(원) | 날짜 | 주가(원) | | 날짜 | 주가(원) | |
| LS ELECTRIC | 5/7 | 318,500 | 6/8 | 208,000 | -34.7 | 6/18 | 242,000 | 16.3 |
| 효성중공업 | 5/7 | 4,601,000 | 6/8 | 3,196,000 | -30.5 | 6/18 | 3,693,000 | 15.6 |
| HD 현대일렉트릭 | 5/7 | 1,420,000 | 6/8 | 889,000 | -37.4 | 6/18 | 1,087,000 | 22.3 |
| 산일전기 | 5/4 | 333,500 | 6/11 | 213,000 | -36.1 | 6/18 | 241,500 | 13.4 |

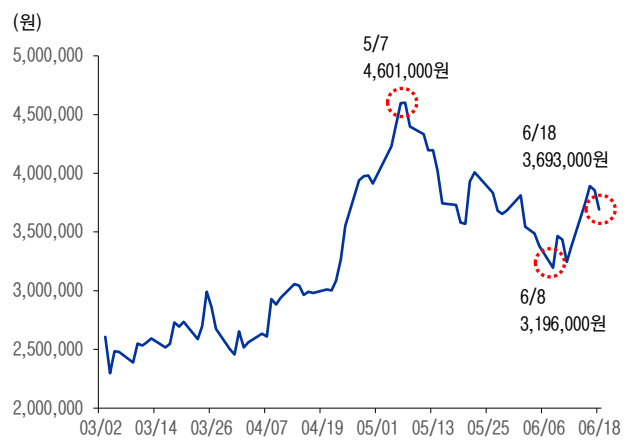
자료: LS증권 리서치센터

그림6 LS ELECTRIC 2026년 3월 이후 주가 추이



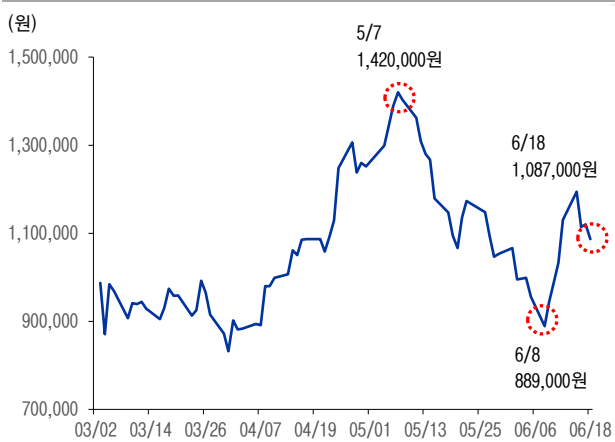
자료: LS증권 리서치센터

그림7 효성중공업 2026년 3월 이후 주가 추이



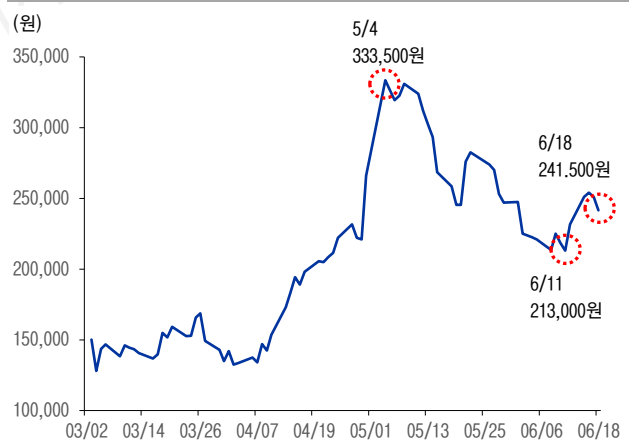
자료: LS증권 리서치센터

그림8 HD 현대일렉트릭 2026년 3월 이후 주가 추이



자료: LS증권 리서치센터

그림9 산일전기 2026년 3월 이후 주가 추이



자료: LS증권 리서치센터

LS ELECTRIC (010120)

재무상태표

| (억원) | 2024 | 2025 | 2026E | 2027E | 2028E |
|-------------|---------------|---------------|---------------|---------------|---------------|
| 유동자산 | 30,522 | 33,568 | 38,882 | 44,532 | 50,721 |
| 현금및현금성자산 | 6,601 | 7,627 | 8,649 | 9,727 | 10,855 |
| 기타현금성자산 | 648 | 652 | 739 | 831 | 928 |
| 매출채권및기타채권 | 10,701 | 10,359 | 12,531 | 14,867 | 17,488 |
| 기타 | 12,572 | 14,930 | 16,963 | 19,107 | 21,451 |
| 비유동자산 | 14,330 | 15,998 | 17,706 | 19,428 | 21,213 |
| 유무형자산 | 10,486 | 11,541 | 12,729 | 13,990 | 15,321 |
| 금융자산 | 1,458 | 2,028 | 2,236 | 2,447 | 2,655 |
| 기타 | 2,386 | 2,428 | 2,741 | 2,991 | 3,237 |
| 자산총계 | 44,852 | 49,567 | 56,587 | 63,960 | 71,933 |
| 유동부채 | 18,463 | 18,647 | 20,816 | 22,727 | 24,328 |
| 매입채무및기타채무 | 6,224 | 6,944 | 8,399 | 9,873 | 11,420 |
| 단기이자지급성부채 | 6,047 | 5,694 | 5,744 | 5,594 | 5,064 |
| 기타 | 6,193 | 6,009 | 6,673 | 7,260 | 7,843 |
| 비유동부채 | 7,488 | 9,507 | 10,156 | 10,232 | 9,574 |
| 장기이자지급성부채 | 5,761 | 7,891 | 8,563 | 8,657 | 8,011 |
| 기타 | 1,726 | 1,616 | 1,592 | 1,576 | 1,564 |
| 부채총계 | 25,951 | 28,154 | 30,972 | 32,959 | 33,902 |
| 지배회사지분 | 18,388 | 20,698 | 24,937 | 30,377 | 37,490 |
| 자본금 | 1,500 | 1,500 | 1,500 | 1,500 | 1,500 |
| 자본잉여금및기타 | -547 | -194 | -194 | -194 | -194 |
| 이익잉여금(결손금) | 17,435 | 19,392 | 23,631 | 29,071 | 36,184 |
| 비지배회사지분 | 513 | 715 | 679 | 624 | 542 |
| 자본총계 | 18,901 | 21,413 | 25,616 | 31,001 | 38,031 |

현금흐름표

| (억원) | 2024 | 2025 | 2026E | 2027E | 2028E |
|--------------------|---------------|---------------|---------------|---------------|---------------|
| 영업활동 현금흐름 | 2,301 | 2,999 | 4,594 | 6,297 | 8,213 |
| 계속영업 영업활동 | 2,303 | 2,999 | 4,594 | 6,297 | 8,213 |
| 영업 창출 현금 | 3,666 | 4,785 | 6,610 | 8,909 | 11,510 |
| 계속영업순이익 | 2,422 | 2,843 | 5,160 | 7,020 | 9,175 |
| 조정사항 | 3,497 | 3,696 | 3,536 | 4,308 | 5,169 |
| 자산,부채 증감 | -2,253 | -1,754 | -2,085 | -2,419 | -2,834 |
| 법인세,이자,배당금 | -1,363 | -1,785 | -2,016 | -2,612 | -3,296 |
| 중단영업 현금흐름 | -2 | 0 | 0 | 0 | 0 |
| 투자활동 현금흐름 | -2,558 | -2,497 | -3,397 | -3,618 | -3,895 |
| 계속영업 투자활동 | -2,558 | -2,497 | -3,397 | -3,618 | -3,895 |
| 유무형자산 증감 | -1,534 | -2,086 | -2,671 | -2,936 | -3,200 |
| 금융자산 증감 | -327 | -211 | -295 | -303 | -304 |
| 기타 | -697 | -200 | -431 | -379 | -390 |
| 중단영업 투자활동 | 0 | 0 | 0 | 0 | 0 |
| 재무활동 현금흐름 | 820 | 590 | -175 | -1,601 | -3,191 |
| 계속영업 재무활동 | 820 | 590 | -175 | -1,601 | -3,191 |
| 장단기차입금 증감 | 1,248 | 1,724 | 730 | -50 | -1,170 |
| 배당금 지급 | -828 | -874 | -892 | -1,546 | -2,021 |
| 기타 | 401 | -260 | -13 | -5 | 0 |
| 중단영업 재무활동 | 0 | 0 | 0 | 0 | 0 |
| 총현금흐름 | 564 | 1,092 | 1,022 | 1,078 | 1,128 |
| 외화현금 환율변동 효과 | 198 | -66 | 0 | 0 | 0 |
| 기초 현금및현금성자산 | 5,839 | 6,601 | 7,627 | 8,649 | 9,727 |
| 기말 현금및현금성자산 | 6,601 | 7,627 | 8,649 | 9,727 | 10,855 |

자료: LS ELECTRIC, LS증권 리서치센터

손익계산서

| (억원) | 2024 | 2025 | 2026E | 2027E | 2028E |
|-------------------------|---------------|---------------|---------------|---------------|---------------|
| 매출액 | 45,518 | 49,658 | 62,670 | 76,419 | 91,386 |
| 영업비용 | 41,621 | 45,394 | 55,880 | 66,897 | 79,094 |
| 영업이익 | 3,897 | 4,264 | 6,790 | 9,522 | 12,292 |
| EBITDA | 5,035 | 5,586 | 8,271 | 11,196 | 14,160 |
| 기타수익 | 1,764 | 2,915 | 3,680 | 4,185 | 4,675 |
| 기타비용 | 2,123 | 2,524 | 3,269 | 3,907 | 4,283 |
| 금융수익 | 393 | 293 | 431 | 357 | 386 |
| 금융비용 | 553 | 601 | 527 | 557 | 587 |
| 지분법손익 | -1 | -4 | -9 | -10 | -11 |
| 기타영업외손익 | -44 | -241 | -258 | -287 | -314 |
| 세전이익 | 3,334 | 4,101 | 6,837 | 9,303 | 12,157 |
| 법인세비용 | 911 | 1,258 | 1,678 | 2,283 | 2,983 |
| 계속영업순이익 | 2,422 | 2,843 | 5,160 | 7,020 | 9,175 |
| 중단영업순이익 | 0 | 0 | 0 | 0 | 0 |
| 당기순이익 | 2,422 | 2,843 | 5,160 | 7,020 | 9,175 |
| 지배주주순이익 | 2,387 | 2,866 | 5,196 | 7,076 | 9,257 |
| 총포괄이익 | 2,128 | 3,220 | 5,856 | 7,968 | 10,413 |
| Profitability(%) | | | | | |
| 영업이익률 | 8.6 | 8.6 | 10.8 | 12.5 | 13.5 |
| EBITDA Margin | 11.1 | 11.2 | 13.2 | 14.7 | 15.5 |
| 당기순이익률 | 5.2 | 5.8 | 8.3 | 9.3 | 10.1 |
| ROA | 5.8 | 6.1 | 9.8 | 11.7 | 13.6 |
| ROE | 13.2 | 14.2 | 22.1 | 25.0 | 26.8 |
| ROIC | 8.7 | 9.5 | 13.5 | 17.0 | 19.5 |

주요 투자지표

| | 2024 | 2025 | 2026E | 2027E | 2028E |
|--------------------------|--------|--------|--------|--------|--------|
| Valuation(배) | | | | | |
| P/E(지배주주) | 20.2 | 48.1 | 69.9 | 51.3 | 39.2 |
| P/B | 2.6 | 6.7 | 14.6 | 11.9 | 9.7 |
| EV/EBITDA | 10.5 | 25.7 | 44.5 | 32.8 | 25.7 |
| P/CF | 10.6 | 29.0 | 54.3 | 41.6 | 32.9 |
| Per Share Data(원) | | | | | |
| EPS(지배주주) | 1,591 | 1,911 | 3,464 | 4,717 | 6,171 |
| BPS | 12,258 | 13,798 | 16,624 | 20,251 | 24,993 |
| CPS | 3,037 | 3,169 | 4,453 | 5,811 | 7,365 |
| DPS | 580 | 601 | 1,041 | 1,361 | 1,721 |
| Growth(%) | | | | | |
| 매출액 | 7.6 | 9.1 | 26.2 | 21.9 | 19.6 |
| 영업이익 | 20.0 | 9.4 | 59.2 | 40.2 | 29.1 |
| EPS(지배주주) | 15.9 | 20.1 | 81.3 | 36.2 | 30.8 |
| 총자산 | 20.2 | 10.5 | 14.2 | 13.0 | 12.5 |
| 자기자본 | 9.6 | 13.3 | 19.6 | 21.0 | 22.7 |
| Stability(%배,억원) | | | | | |
| 부채비율 | 137.3 | 131.5 | 120.9 | 106.3 | 89.1 |
| 유동비율 | 165.3 | 180.0 | 186.8 | 195.9 | 208.5 |
| 자기자본비율 | 42.1 | 43.2 | 45.3 | 48.5 | 52.9 |
| 영업이익/금융비용(x) | 7.0 | 7.1 | 12.9 | 17.1 | 20.9 |
| 이자보상배율(x) | 8.6 | 8.9 | 15.2 | 19.4 | 24.0 |
| 총차입금(억원) | 11,808 | 13,585 | 14,307 | 14,250 | 13,075 |
| 순차입금(억원) | 3,042 | 3,182 | 4,559 | 5,306 | 4,919 |

효성중공업 (298040)

재무상태표

| (억원) | 2024 | 2025 | 2026E | 2027E | 2028E |
|-------------|---------------|---------------|---------------|---------------|----------------|
| 유동자산 | 30,364 | 37,382 | 44,646 | 52,805 | 61,826 |
| 현금및현금성자산 | 2,491 | 2,168 | 2,719 | 3,440 | 4,320 |
| 매출채권및기타채권 | 11,743 | 14,078 | 16,737 | 19,656 | 22,800 |
| 기타금융자산 | 2,073 | 2,794 | 3,505 | 4,434 | 5,569 |
| 기타 | 14,058 | 18,342 | 21,683 | 25,275 | 29,137 |
| 비유동자산 | 31,824 | 34,897 | 41,130 | 48,317 | 56,905 |
| 유무형자산 | 22,943 | 24,288 | 30,154 | 36,944 | 45,085 |
| 금융/투자자산 | 1,602 | 2,384 | 2,367 | 2,343 | 2,319 |
| 기타 | 7,279 | 8,224 | 8,610 | 9,030 | 9,501 |
| 자산총계 | 62,188 | 72,279 | 85,776 | 101,12 | 118,731 |
| 유동부채 | 30,928 | 35,615 | 41,101 | 46,055 | 51,366 |
| 매입채무및기타채무 | 9,899 | 10,653 | 12,665 | 14,874 | 17,253 |
| 차입금 | 4,969 | 3,380 | 3,335 | 2,405 | 1,405 |
| 기타 | 16,060 | 21,582 | 25,100 | 28,777 | 32,708 |
| 비유동부채 | 10,704 | 11,767 | 12,281 | 11,938 | 10,682 |
| 장기차입금 | 5,631 | 4,645 | 4,583 | 3,633 | 1,733 |
| 기타 | 5,073 | 7,123 | 7,699 | 8,305 | 8,950 |
| 부채총계 | 41,632 | 47,382 | 53,382 | 57,993 | 62,048 |
| 지배회사지분 | 19,085 | 23,517 | 31,213 | 42,223 | 56,149 |
| 자본금 | 466 | 466 | 466 | 466 | 466 |
| 자본잉여금및기타 | 1,509 | 1,476 | 1,476 | 1,476 | 1,476 |
| 이익잉여금 | 353 | 829 | 1,599 | 2,700 | 4,093 |
| 비지배회사지분 | 1,471 | 1,380 | 1,181 | 907 | 534 |
| 자본총계 | 20,556 | 24,897 | 32,394 | 43,129 | 56,683 |

손익계산서

| (억원) | 2024 | 2025 | 2026E | 2027E | 2028E |
|-------------------------|---------------|---------------|---------------|---------------|---------------|
| 매출액 | 48,950 | 59,685 | 71,554 | 84,688 | 98,947 |
| 영업비용 | 45,325 | 52,215 | 60,390 | 69,031 | 79,112 |
| 영업이익 | 3,625 | 7,470 | 11,164 | 15,656 | 19,835 |
| EBITDA | 4,353 | 8,329 | 12,182 | 16,834 | 21,179 |
| 기타수익 | 180 | 716 | 188 | 218 | 250 |
| 기타비용 | 1,167 | 1,107 | 1,169 | 1,353 | 1,544 |
| 금융수익 | 5,283 | 4,742 | 11,132 | 13,683 | 16,665 |
| 이자수익 | 627 | 382 | 894 | 1,125 | 1,400 |
| 기타 | 4,656 | 4,361 | 10,238 | 12,559 | 15,264 |
| 금융비용 | 5,669 | 5,528 | 10,700 | 13,062 | 16,036 |
| 이자비용 | 891 | 589 | 419 | 341 | 284 |
| 기타 | 4,777 | 4,939 | 10,280 | 12,721 | 15,752 |
| 지분법손익 | -16 | -35 | -101 | -90 | -80 |
| 세전이익 | 2,236 | 6,258 | 10,514 | 15,053 | 19,090 |
| 법인세비용 | 7 | 1,230 | 2,320 | 3,312 | 4,201 |
| 당기순이익 | 2,229 | 5,028 | 8,194 | 11,741 | 14,890 |
| 지배주주순이익 | 2,226 | 5,199 | 8,393 | 12,016 | 15,263 |
| Profitability(%) | | | | | |
| 영업이익률 | 7.4 | 12.5 | 15.6 | 18.5 | 20.0 |
| EBITDA Margin | 8.9 | 14.0 | 17.0 | 19.9 | 21.4 |
| 순이익률(지배주주) | 4.5 | 8.7 | 11.7 | 14.2 | 15.4 |
| ROA(지배주주) | 4.1 | 7.7 | 10.6 | 12.9 | 13.9 |
| ROE(지배주주) | 13.6 | 22.9 | 29.3 | 31.8 | 30.6 |
| ROIC | 14.7 | 16.6 | 24.3 | 27.8 | 28.8 |

현금흐름표

| (억원) | 2024 | 2025 | 2026E | 2027E | 2028E |
|--------------------|---------------|---------------|---------------|---------------|----------------|
| 영업활동 현금흐름 | 4,121 | 4,930 | 9,523 | 13,097 | 16,372 |
| 영업에서 창출된 현금 | 4,813 | 6,622 | 11,276 | 15,499 | 19,302 |
| 당기순이익 | 2,229 | 5,028 | 8,194 | 11,741 | 14,890 |
| 조정사항 | 2,148 | 4,399 | 3,641 | 4,470 | 5,192 |
| 유무형자산상각비 | 729 | 860 | 1,018 | 1,178 | 1,344 |
| 법인세비용 | 7 | 1,230 | 2,320 | 3,312 | 4,201 |
| 이자비용 | 891 | 589 | 419 | 341 | 284 |
| 이자수익 | -627 | -382 | -894 | -1,125 | -1,400 |
| 기타 | 1,148 | 2,102 | 778 | 763 | 764 |
| 자산, 부채 증감 | 437 | -2,806 | -559 | -712 | -780 |
| 법인세, 이자, 배당금 | -693 | -1,692 | -1,753 | -2,402 | -2,930 |
| 투자활동 현금흐름 | -2,146 | -2,128 | -8,263 | -9,658 | -11,518 |
| 유무형자산 증감 | -904 | -1,509 | -6,812 | -7,907 | -9,434 |
| 금융자산 증감 | -47 | -215 | -747 | -962 | -1,164 |
| 기타 | -1,195 | -405 | -703 | -789 | -920 |
| 재무활동 현금흐름 | -2,283 | -3,127 | -709 | -2,718 | -3,974 |
| 사채및차입금 증감 | -2,806 | -2,563 | -107 | -1,880 | -2,900 |
| 유상증자 | 892 | 75 | 0 | 0 | 0 |
| 리스부채 증감 | -136 | -173 | 97 | 93 | 90 |
| 기타 | -233 | -465 | -698 | -931 | -1,164 |
| 총현금흐름 | -309 | -324 | 552 | 721 | 880 |
| 기초 현금및현금성자산 | 2,778 | 2,491 | 2,168 | 2,719 | 3,440 |
| 외화현금 환율변동 효과 | 21 | 1 | 0 | 0 | 0 |
| 기말 현금및현금성자산 | 2,491 | 2,168 | 2,719 | 3,440 | 4,320 |

자료: 효성중공업, LS증권 리서치센터

주요 투자지표

| | 2024 | 2025 | 2026E | 2027E | 2028E |
|--------------------------|---------|---------|---------|---------|---------|
| Valuation(배) | | | | | |
| P/E(지배주주) | 16.5 | 31.9 | 41.0 | 28.7 | 22.6 |
| P/B | 1.8 | 6.7 | 10.6 | 8.0 | 6.1 |
| EV/EBITDA | 9.8 | 20.3 | 28.4 | 20.3 | 15.9 |
| P/CF | 9.9 | 21.5 | 34.2 | 24.9 | 20.1 |
| Per Share Data(원) | | | | | |
| EPS(지배주주) | 23,876 | 55,755 | 90,007 | 128,860 | 163,684 |
| BPS | 220,452 | 267,007 | 347,407 | 462,536 | 607,885 |
| CPS | 39,512 | 82,961 | 108,124 | 148,089 | 183,941 |
| DPS | 5,000 | 7,500 | 10,000 | 12,500 | 15,000 |
| Growth(%) | | | | | |
| 매출액 | 13.8 | 21.9 | 19.9 | 18.4 | 16.8 |
| 영업이익 | 40.6 | 106.1 | 49.5 | 40.2 | 26.7 |
| EPS(지배주주) | 92.0 | 133.5 | 61.4 | 43.2 | 27.0 |
| 총자산 | 30.6 | 16.2 | 18.7 | 17.9 | 17.4 |
| 자기자본 | 67.9 | 21.1 | 30.1 | 33.1 | 31.4 |
| Stability(%배, 억원) | | | | | |
| 부채비율 | 202.5 | 190.3 | 164.8 | 134.5 | 109.5 |
| 유동비율 | 98.2 | 105.0 | 108.6 | 114.7 | 120.4 |
| 자기자본비율 | 33.1 | 34.4 | 37.8 | 42.7 | 47.7 |
| 영업이익/금융비용(x) | 0.6 | 1.4 | 1.0 | 1.2 | 1.2 |
| 이자보상배율(x) | 3.5 | 11.6 | 26.1 | 45.1 | 68.2 |
| 총차입금(억원) | 10,600 | 8,024 | 7,917 | 6,037 | 3,137 |
| 순차입금(억원) | 6,037 | 3,062 | 1,693 | -1,837 | -6,751 |

HD 현대일렉트릭 (267260)

재무상태표

| (억원) | 2024 | 2025 | 2026E | 2027E | 2028E |
|-------------|---------------|---------------|---------------|---------------|---------------|
| 유동자산 | 27,637 | 34,263 | 40,854 | 48,600 | 57,752 |
| 현금및현금성자산 | 5,698 | 9,508 | 12,874 | 16,806 | 22,222 |
| 단기금융자산 | 330 | 173 | 234 | 305 | 403 |
| 매출채권및기타채권 | 8,323 | 7,748 | 8,390 | 9,468 | 10,633 |
| 기타 | 13,286 | 16,835 | 19,356 | 22,020 | 24,494 |
| 비유동자산 | 10,318 | 13,435 | 16,351 | 19,433 | 22,591 |
| 유무형자산 | 7,960 | 10,080 | 12,811 | 15,704 | 18,669 |
| 이연법인세자산 | 1,552 | 2,338 | 2,492 | 2,649 | 2,811 |
| 기타 | 807 | 1,018 | 1,047 | 1,079 | 1,112 |
| 자산총계 | 37,955 | 47,698 | 57,204 | 68,033 | 80,344 |
| 유동부채 | 20,011 | 25,487 | 28,564 | 31,026 | 32,945 |
| 단기금융부채 | 1,268 | 1,392 | 1,292 | 1,162 | 1,002 |
| 매입채무및기타채무 | 5,006 | 6,079 | 6,583 | 7,429 | 8,343 |
| 기타 | 13,736 | 18,016 | 20,688 | 22,435 | 23,600 |
| 비유동부채 | 2,869 | 1,882 | 1,941 | 1,994 | 2,031 |
| 장기금융부채 | 1,669 | 469 | 434 | 394 | 344 |
| 기타 | 1,200 | 1,413 | 1,507 | 1,600 | 1,687 |
| 부채총계 | 22,880 | 27,369 | 30,504 | 33,020 | 34,976 |
| 지배회사지분 | 15,018 | 20,288 | 26,662 | 34,979 | 45,340 |
| 자본금 | 1,802 | 1,802 | 1,802 | 1,802 | 1,802 |
| 자본잉여금및기타 | 5,057 | 5,258 | 5,421 | 5,648 | 5,931 |
| 이익잉여금(결손금) | 8,159 | 13,227 | 19,439 | 27,529 | 37,606 |
| 비지배회사지분 | 57 | 42 | 38 | 33 | 28 |
| 자본총계 | 15,075 | 20,329 | 26,700 | 35,013 | 45,368 |

현금흐름표

| (억원) | 2024 | 2025 | 2026E | 2027E | 2028E |
|--------------------|---------------|---------------|---------------|---------------|---------------|
| 영업활동 현금흐름 | 10,337 | 9,596 | 11,013 | 11,264 | 13,259 |
| 영업에서 창출된 현금 | 11,151 | 12,403 | 13,789 | 14,657 | 17,308 |
| 당기순이익 | 4,984 | 7,318 | 9,081 | 11,315 | 13,586 |
| 조정사항 | 2,553 | 3,151 | 4,695 | 4,492 | 5,282 |
| 유무형자산상각비 | 651 | 736 | 826 | 912 | 991 |
| 법인세비용 | 1,517 | 2,246 | 2,846 | 3,518 | 4,228 |
| 이자비용 | 296 | 168 | 125 | 110 | 98 |
| 이자수익 | -140 | -250 | -312 | -359 | -408 |
| 기타 | 229 | 251 | 1,210 | 311 | 372 |
| 자산, 부채 증감 | 3,614 | 1,934 | 13 | -1,150 | -1,560 |
| 법인세, 이자, 배당금 | -814 | -2,808 | -2,775 | -3,393 | -4,048 |
| 투자활동 현금흐름 | -1,432 | -2,259 | -3,817 | -4,079 | -4,262 |
| 금융자산 증감 | -86 | 165 | -64 | -74 | -101 |
| 유무형자산 증감 | -1,365 | -2,401 | -3,574 | -3,820 | -3,971 |
| 기타 | 19 | -24 | -179 | -185 | -190 |
| 재무활동 현금흐름 | -5,179 | -3,496 | -3,830 | -3,253 | -3,581 |
| 사채 및 차입금 증감 | -4,275 | -1,082 | -135 | -170 | -210 |
| 배당금 지급 | -756 | -2,213 | -3,743 | -3,131 | -3,419 |
| 리스부채 증감 | -150 | -187 | 49 | 49 | 48 |
| 기타 | 1 | -13 | 0 | 0 | 0 |
| 총현금흐름 | 3,726 | 3,841 | 3,366 | 3,932 | 5,416 |
| 기초 현금및현금성자산 | 1,761 | 5,698 | 9,508 | 12,874 | 16,806 |
| 외화표시 현금 환율변동 | 211 | -31 | 0 | 0 | 0 |
| 기말 현금및현금성자산 | 5,698 | 9,508 | 12,874 | 16,806 | 22,222 |

자료: HD현대일렉트릭, LS증권 리서치센터

손익계산서

| (억원) | 2024 | 2025 | 2026E | 2027E | 2028E |
|-------------------------|---------------|---------------|---------------|---------------|---------------|
| 매출액 | 33,223 | 40,795 | 45,024 | 52,256 | 60,290 |
| 영업비용 | 26,534 | 30,842 | 33,139 | 37,549 | 42,684 |
| 영업이익 | 6,690 | 9,953 | 11,885 | 14,707 | 17,606 |
| EBITDA | 7,341 | 10,689 | 12,711 | 15,619 | 18,597 |
| 금융수익 | 1,461 | 1,332 | 2,441 | 2,280 | 2,433 |
| 이자수익 | 140 | 250 | 312 | 359 | 408 |
| 기타 | 1,322 | 1,082 | 2,129 | 1,921 | 2,025 |
| 금융비용 | 1,530 | 1,557 | 2,237 | 1,974 | 2,028 |
| 이자비용 | 296 | 168 | 125 | 110 | 98 |
| 기타 | 1,234 | 1,389 | 2,112 | 1,864 | 1,930 |
| 기타영업외수익 | 133 | 94 | 151 | 173 | 197 |
| 기타영업외비용 | 253 | 259 | 313 | 353 | 394 |
| 지분법손익 | 0 | 0 | 0 | 0 | 0 |
| 세전이익 | 6,501 | 9,564 | 11,926 | 14,833 | 17,813 |
| 법인세비용 | 1,517 | 2,246 | 2,846 | 3,518 | 4,228 |
| 당기순이익 | 4,984 | 7,318 | 9,081 | 11,315 | 13,586 |
| 지배주주순이익 | 5,016 | 7,326 | 9,099 | 11,338 | 13,613 |
| Profitability(%) | | | | | |
| 영업이익률 | 20.1 | 24.4 | 26.4 | 28.1 | 29.2 |
| EBITDA Margin | 22.1 | 26.2 | 28.2 | 29.9 | 30.8 |
| 당기순이익률 | 15.1 | 18.0 | 20.2 | 21.7 | 22.6 |
| ROA | 15.0 | 17.1 | 17.3 | 18.1 | 18.3 |
| ROE | 39.1 | 41.4 | 38.7 | 36.7 | 33.9 |
| ROIC | 33.1 | 37.6 | 38.9 | 37.0 | 34.1 |

주요 투자지표

| | 2024 | 2025 | 2026E | 2027E | 2028E |
|--------------------------|--------|--------|---------|---------|---------|
| Valuation(배) | | | | | |
| P/E | 27.5 | 38.1 | 43.1 | 34.6 | 28.8 |
| P/B | 9.2 | 13.8 | 14.7 | 11.2 | 8.6 |
| EV/EBITDA | 18.3 | 25.4 | 29.9 | 24.1 | 19.9 |
| P/CF | 20.5 | 36.4 | 35.6 | 31.6 | 26.4 |
| Per Share Data(원) | | | | | |
| EPS | 13,914 | 20,324 | 25,241 | 31,453 | 37,764 |
| BPS | 41,662 | 56,281 | 73,964 | 97,038 | 125,779 |
| CPS | 18,652 | 21,253 | 30,516 | 34,440 | 41,109 |
| DPS | 5,350 | 7,100 | 8,100 | 8,900 | 9,800 |
| Growth(%) | | | | | |
| 매출액 | 22.9 | 22.8 | 10.4 | 16.1 | 15.4 |
| 영업이익 | 112.2 | 48.8 | 19.4 | 23.7 | 19.7 |
| EPS | 93.5 | 46.1 | 24.2 | 24.6 | 20.1 |
| 총자산 | 30.4 | 25.7 | 19.9 | 18.9 | 18.1 |
| 자기자본 | 42.6 | 34.9 | 31.3 | 31.1 | 29.6 |
| Stability(%배,억원) | | | | | |
| 부채비율 | 151.8 | 134.6 | 114.2 | 94.3 | 77.1 |
| 유동비율 | 138.1 | 134.4 | 143.0 | 156.6 | 175.3 |
| 자기자본비율 | 39.7 | 42.6 | 46.7 | 51.5 | 56.5 |
| 영업이익/금융비용(x) | 4.4 | 6.4 | 5.3 | 7.5 | 8.7 |
| 이자상배율(x) | 23.0 | 58.0 | 96.4 | 136.0 | 182.2 |
| 총차입금(억원) | 2,937 | 1,861 | 1,726 | 1,556 | 1,346 |
| 순차입금(억원) | -3,090 | -7,820 | -11,382 | -15,556 | -21,280 |

산일전기 (062040)

재무상태표

| (억원) | 2024 | 2025 | 2026E | 2027E | 2028E |
|-------------|--------------|--------------|--------------|---------------|---------------|
| 유동자산 | 3,052 | 4,374 | 5,909 | 8,006 | 10,493 |
| 현금및현금성자산 | 620 | 1,086 | 1,383 | 1,733 | 2,141 |
| 기타현금성자산 | 527 | 412 | 525 | 658 | 813 |
| 매출채권 | 960 | 1,326 | 1,865 | 2,666 | 3,634 |
| 기타 | 945 | 1,549 | 2,136 | 2,949 | 3,905 |
| 비유동자산 | 1,875 | 2,445 | 2,632 | 3,019 | 3,648 |
| 유무형자산 | 1,684 | 1,812 | 1,934 | 2,251 | 2,807 |
| 금융자산 | 74 | 138 | 146 | 153 | 158 |
| 기타 | 117 | 496 | 552 | 616 | 682 |
| 자산총계 | 4,927 | 6,820 | 8,541 | 11,026 | 14,141 |
| 유동부채 | 526 | 904 | 1,034 | 1,204 | 1,389 |
| 매입채무 | 80 | 303 | 383 | 474 | 569 |
| 단기이자지급성부채 | 188 | 203 | 152 | 117 | 87 |
| 기타 | 258 | 398 | 499 | 613 | 732 |
| 비유동부채 | 59 | 61 | 17 | 17 | 17 |
| 장기이자지급성부채 | 3 | 7 | 5 | 3 | 2 |
| 기타 | 55 | 54 | 13 | 13 | 14 |
| 부채총계 | 584 | 965 | 1,052 | 1,221 | 1,405 |
| 자본지분 | 4,342 | 5,855 | 7,489 | 9,804 | 12,735 |
| 자본금 | 152 | 152 | 153 | 153 | 153 |
| 자본잉여금및기타 | 2,712 | 2,862 | 2,866 | 2,866 | 2,866 |
| 이익잉여금 | 1,479 | 2,841 | 4,469 | 6,785 | 9,716 |
| 비자본지분 | 0 | 0 | 0 | 0 | 0 |
| 자본총계 | 4,342 | 5,855 | 7,489 | 9,804 | 12,735 |

현금흐름표

| (억원) | 2024 | 2025 | 2026E | 2027E | 2028E |
|---------------------|---------------|--------------|--------------|--------------|---------------|
| 영업활동 현금흐름 | 155 | 1,155 | 1,482 | 1,536 | 2,032 |
| 영업에서 창출된 현금 | 312 | 1,377 | 1,975 | 2,197 | 2,889 |
| 당기순이익 | 837 | 1,489 | 2,008 | 2,666 | 3,423 |
| 조정사항 | 334 | 578 | 734 | 729 | 946 |
| 자산, 부채 증감 | -858 | -690 | -766 | -1,198 | -1,480 |
| 법인세, 이자, 배당금 | -157 | -222 | -493 | -661 | -857 |
| 투자활동 현금흐름 | -1,732 | -544 | -756 | -795 | -1,097 |
| 금융자산 증감 | -837 | -376 | -515 | -334 | -372 |
| 유무형자산 증감 | -898 | -164 | -185 | -397 | -658 |
| 비유동기타자산 증감 | 3 | -3 | -56 | -64 | -67 |
| 기타 | 0 | 0 | 0 | 0 | 0 |
| 재무활동 현금흐름 | 1,981 | -134 | -429 | -391 | -528 |
| 사채 및 차입금 증감 | -164 | -5 | -53 | -37 | -31 |
| 유상증자 | 2,195 | 0 | 6 | 0 | 0 |
| 리스료 지급 | -5 | -2 | -2 | -3 | -3 |
| 배당금 지급 | -45 | -128 | -380 | -351 | -493 |
| 기타 | 0 | 0 | 0 | 0 | 0 |
| 환율 미반영 총현금흐름 | 404 | 477 | 297 | 350 | 408 |
| 외화 현금 환율 효과 | 4 | -11 | 0 | 0 | 0 |
| 환율 반영 총현금흐름 | 408 | 466 | 297 | 350 | 408 |
| 기초 현금및현금성자산 | 212 | 620 | 1,086 | 1,383 | 1,733 |
| 기말 현금및현금성자산 | 620 | 1,086 | 1,383 | 1,733 | 2,141 |
| 기말 기타현금성자산 | 527 | 412 | 525 | 658 | 813 |
| 기말 총현금유동성 | 1,146 | 1,499 | 1,908 | 2,392 | 2,954 |

자료: 산일전기, LS증권 리서치센터 * K-IFRS 연결기준(24부터 연결 = 별도)

손익계산서

| (억원) | 2024 | 2025 | 2026E | 2027E | 2028E |
|-------------------------|--------------|--------------|--------------|--------------|---------------|
| 매출액 | 3,340 | 5,019 | 6,678 | 8,656 | 10,822 |
| 영업비용 | 2,248 | 3,233 | 4,218 | 5,351 | 6,555 |
| 영업이익 | 1,092 | 1,786 | 2,459 | 3,305 | 4,267 |
| EBITDA | 1,120 | 1,831 | 2,522 | 3,385 | 4,369 |
| 기타손익 | 118 | 6 | 67 | 67 | 70 |
| 외환손익 | 114 | -9 | 41 | 38 | 38 |
| 기타 | 4 | 15 | 27 | 29 | 32 |
| 금융손익 | -157 | 115 | 42 | 37 | 41 |
| 이자손익 | -1 | 47 | 42 | 47 | 53 |
| 이자수익 | 19 | 47 | 42 | 47 | 53 |
| 이자비용 | 20 | 0 | 0 | 0 | 0 |
| 파생상품손익 | -163 | 58 | -30 | -38 | -43 |
| 기타 | 7 | 10 | 30 | 27 | 31 |
| 세전이익 | 1,053 | 1,907 | 2,568 | 3,410 | 4,378 |
| 법인세비용 | 217 | 418 | 561 | 744 | 955 |
| 당기순이익 | 837 | 1,489 | 2,008 | 2,666 | 3,423 |
| 지배주주순이익 | 837 | 1,489 | 2,008 | 2,666 | 3,423 |
| Profitability(%) | | | | | |
| 영업이익률 | 32.7 | 35.6 | 36.8 | 38.2 | 39.4 |
| EBITDA Margin | 33.5 | 36.5 | 37.8 | 39.1 | 40.4 |
| 당기순이익률(지배주주) | 25.1 | 29.7 | 30.1 | 30.8 | 31.6 |
| ROA(지배주주) | 24.5 | 25.4 | 26.1 | 27.3 | 27.2 |
| ROE(지배주주) | 29.9 | 29.2 | 30.1 | 30.8 | 30.4 |
| ROIC | 26.4 | 24.2 | 28.2 | 29.7 | 29.7 |

주요 투자지표

| | 2024 | 2025 | 2026E | 2027E | 2028E |
|--------------------------|--------|--------|---------|--------|--------|
| Valuation(배) | | | | | |
| P/E(지배주주) | 25.0 | 26.6 | 36.8 | 27.7 | 21.6 |
| P/B | 4.8 | 6.8 | 9.9 | 7.5 | 5.8 |
| EV/EBITDA | 17.8 | 20.9 | 28.6 | 21.2 | 16.3 |
| P/CF | 17.8 | 19.2 | 27.0 | 21.8 | 16.9 |
| Per Share Data(원) | | | | | |
| EPS(지배주주) | 2,748 | 4,891 | 6,558 | 8,708 | 11,182 |
| BPS | 14,263 | 19,230 | 24,461 | 32,024 | 41,597 |
| CPS | 3,844 | 6,789 | 8,954 | 11,090 | 14,272 |
| DPS | 420 | 1,250 | 1,150 | 1,614 | 2,185 |
| Growth(%) | | | | | |
| 매출액 | 55.7 | 50.3 | 33.0 | 29.6 | 25.0 |
| 영업이익 | 134.4 | 63.5 | 37.7 | 34.4 | 29.1 |
| EPS(지배주주) | -66.3 | 78.0 | 34.1 | 32.8 | 28.4 |
| 총자산 | 157.5 | 38.4 | 25.2 | 29.1 | 28.3 |
| 자기자본 | 244.9 | 34.8 | 27.9 | 30.9 | 29.9 |
| Stability(%배,억원) | | | | | |
| 부채비율 | 13.5 | 16.5 | 14.0 | 12.5 | 11.0 |
| 유동비율 | 580.6 | 483.9 | 571.2 | 664.8 | 755.6 |
| 자기자본비율 | 88.1 | 85.9 | 87.7 | 88.9 | 90.1 |
| 영업이익/금융비용(x) | 54.9 | 무이자 | 17,664. | 무이자 | 무이자 |
| 이자보상배율(x) | 54.0 | 무이자 | 18,448. | 무이자 | 무이자 |
| 총차입금(억원) | 191 | 210 | 157 | 121 | 90 |
| 순차입금(억원) | -955 | -1,289 | -1,751 | -2,271 | -2,864 |

| LS ECECTRIC 목표주가 추이 | | 투자이견 변동내역 | | | | | | | | | | | |
|---------------------|-----|-----------|----------|----------|----------|------------|----------|---------|----------|----------|----------|----------|----------|
| (원) | | 일시 | 투자 의견 | 목표 가격 | 과리율(%) | | | 일시 | 투자 의견 | 목표 가격 | 과리율(%) | | |
| | | | | | 최고 대비 | 최저 대비 | 평균 대비 | | | | 최고 대비 | 최저 대비 | 평균 대비 |
| | | | | | | | | | | | | | |
| 2023.05.02 | 신규 | 성종화 | | | | 2025.01.20 | Buy | 55,000 | -15.6 | -21.5 | | | |
| 2023.05.02 | Buy | 17,200 | -5.3 | -19.1 | | 2025.01.24 | Buy | 64,000 | -8.9 | -28.5 | | | |
| 2023.07.07 | Buy | 21,400 | 7.9 | -15.3 | | 2025.03.28 | Buy | 56,000 | -9.1 | -29.4 | | | |
| 2023.07.26 | Buy | 31,200 | -29.2 | -40.2 | | 2025.05.26 | Buy | 74,000 | -11.1 | -22.5 | | | |
| 2023.10.31 | Buy | 22,000 | -30.2 | -35.9 | | 2025.10.23 | Buy | 86,000 | 17.7 | 4.5 | | | |
| 2024.01.31 | Buy | 20,000 | -13.2 | -28.3 | | 2025.12.03 | Buy | 118,000 | -12.2 | -18.0 | | | |
| 2024.03.18 | Buy | 23,000 | -14.1 | -19.1 | | 2026.01.07 | Buy | 126,000 | -14.4 | -19.0 | | | |
| 2024.03.28 | Buy | 26,000 | -8.8 | -22.1 | | 2026.01.28 | Buy | 140,000 | 24.7 | -1.7 | | | |
| 2024.04.08 | Buy | 32,000 | -10.1 | -17.7 | | 2026.03.20 | Buy | 228,000 | -17.3 | -26.6 | | | |
| 2024.04.16 | Buy | 39,000 | -11.1 | -20.2 | | 2026.04.22 | Buy | 260,000 | -1.7 | -14.1 | | | |
| 2024.04.30 | Buy | 44,400 | -4.7 | -19.3 | | 2026.04.28 | Buy | 350,000 | | | | | |
| 2024.05.22 | Buy | 54,600 | -4.8 | -22.6 | | | | | | | | | |
| 2024.07.26 | Buy | 58,400 | -31.3 | -43.9 | | | | | | | | | |
| 2024.09.23 | Buy | 53,000 | -36.2 | -39.8 | | | | | | | | | |
| 2024.10.25 | Buy | 48,000 | -7.3 | -34.7 | | | | | | | | | |

| 효성중공업 목표주가 추이 | | 투자이견 변동내역 | | | | | | | | | | | |
|---------------|-----|-----------|----------|----------|----------|------------|----------|-----------|----------|----------|----------|----------|----------|
| (원) | | 일시 | 투자 의견 | 목표 가격 | 과리율(%) | | | 일시 | 투자 의견 | 목표 가격 | 과리율(%) | | |
| | | | | | 최고 대비 | 최저 대비 | 평균 대비 | | | | 최고 대비 | 최저 대비 | 평균 대비 |
| | | | | | | | | | | | | | |
| 2023.05.02 | 신규 | 성종화 | | | | 2024.10.16 | Buy | 560,000 | -25.4 | -28.7 | | | |
| 2023.05.02 | Buy | 100,000 | 24.3 | -8.0 | | 2024.11.04 | Buy | 600,000 | 0.0 | -23.4 | | | |
| 2023.07.10 | Buy | 155,000 | -4.0 | -14.1 | | 2025.05.26 | Buy | 800,000 | 13.1 | -8.0 | | | |
| 2023.07.31 | Buy | 190,000 | 6.8 | -3.4 | | 2025.07.02 | Buy | 1,200,000 | -6.3 | -16.1 | | | |
| 2023.10.04 | Buy | 230,000 | -6.7 | -19.7 | | 2025.07.28 | Buy | 1,550,000 | -6.8 | -17.7 | | | |
| 2023.12.05 | Buy | 280,000 | -31.8 | -35.3 | | 2025.10.02 | Buy | 1,800,000 | 18.6 | -3.5 | | | |
| 2023.12.14 | Buy | 235,000 | -17.6 | -26.7 | | 2025.11.03 | Buy | 2,820,000 | -7.7 | -26.9 | | | |
| 2024.02.27 | Buy | 254,000 | -12.4 | -21.4 | | 2026.02.02 | Buy | 3,500,000 | -14.6 | -26.4 | | | |
| 2024.03.05 | Buy | 290,000 | -10.2 | -17.9 | | 2026.04.10 | Buy | 4,100,000 | -13.4 | -24.9 | | | |
| 2024.03.28 | Buy | 343,000 | -10.5 | -15.3 | | 2026.04.27 | Buy | 4,700,000 | -2.1 | -18.6 | | | |
| 2024.04.08 | Buy | 400,000 | -15.0 | -20.0 | | 2026.06.16 | Buy | 5,000,000 | -22.2 | -23.7 | | | |
| 2024.04.16 | Buy | 450,000 | -6.8 | -29.7 | | 2026.06.19 | Buy | 5,300,000 | | | | | |
| 2024.05.22 | Buy | 567,000 | -20.7 | -31.8 | | | | | | | | | |
| 2024.07.03 | Buy | 460,000 | -14.6 | -31.6 | | | | | | | | | |
| 2024.09.23 | Buy | 490,000 | -19.2 | -27.0 | | | | | | | | | |

| HD현대일렉트릭 목표주가 추이 | | 투자이견 변동내역 | | | | | | | | | | | |
|------------------|-----|-----------|----------|----------|----------|------------|----------|-----------|----------|----------|----------|----------|----------|
| (원) | | 일시 | 투자 의견 | 목표 가격 | 과리율(%) | | | 일시 | 투자 의견 | 목표 가격 | 과리율(%) | | |
| | | | | | 최고 대비 | 최저 대비 | 평균 대비 | | | | 최고 대비 | 최저 대비 | 평균 대비 |
| | | | | | | | | | | | | | |
| 2023.04.25 | 신규 | 성종화 | | | | 2025.03.31 | Buy | 480,000 | -19.6 | -32.8 | | | |
| 2023.04.25 | Buy | 67,000 | 0.4 | -21.2 | | 2025.05.26 | Buy | 550,000 | -7.6 | -19.9 | | | |
| 2023.07.05 | Buy | 89,000 | -9.4 | -21.4 | | 2025.07.03 | Buy | 640,000 | -2.3 | -20.3 | | | |
| 2023.10.26 | Buy | 100,000 | -12.0 | -18.4 | | 2025.10.10 | Buy | 800,000 | -6.8 | -15.2 | | | |
| 2023.11.29 | Buy | 115,000 | -12.5 | -24.5 | | 2025.10.24 | Buy | 970,000 | -2.2 | -14.4 | | | |
| 2024.01.24 | Buy | 135,000 | 3.2 | -35.6 | | 2026.01.19 | Buy | 1,150,000 | -3.4 | -18.1 | | | |
| 2024.02.27 | Buy | 182,000 | 1.1 | -19.7 | | 2026.03.20 | Buy | 1,200,000 | -16.1 | -22.6 | | | |
| 2024.03.28 | Buy | 238,000 | -16.5 | -22.0 | | 2026.04.14 | Buy | 1,280,000 | 2.0 | -11.7 | | | |
| 2024.04.08 | Buy | 253,000 | -4.5 | -11.4 | | 2026.04.29 | Buy | 1,630,000 | -12.9 | -29.6 | | | |
| 2024.04.16 | Buy | 319,000 | -15.7 | -22.9 | | 2026.06.19 | Buy | 1,510,000 | | | | | |
| 2024.05.22 | Buy | 319,000 | -7.5 | -16.0 | | | | | | | | | |
| 2024.07.03 | Buy | 410,000 | -15.6 | -21.0 | | | | | | | | | |
| 2024.07.24 | Buy | 450,000 | -18.8 | -34.3 | | | | | | | | | |
| 2024.09.23 | Buy | 500,000 | -18.6 | -29.7 | | | | | | | | | |
| 2025.01.08 | Buy | 560,000 | -20.5 | -33.7 | | | | | | | | | |

| 산일전기 목표주가 추이 | | 투자이견 변동내역 | | | | | | | | | | | |
|--------------|-----|-----------|----------|----------|----------|----------|----------|----|----------|----------|----------|----------|----------|
| (원) | | 일시 | 투자 의견 | 목표 가격 | 과리율(%) | | | 일시 | 투자 의견 | 목표 가격 | 과리율(%) | | |
| | | | | | 최고 대비 | 최저 대비 | 평균 대비 | | | | 최고 대비 | 최저 대비 | 평균 대비 |
| | | | | | | | | | | | | | |
| 2025.01.13 | 신규 | 성종화 | | | | | | | | | | | |
| 2025.01.13 | Buy | 97,000 | -15.9 | -24.2 | | | | | | | | | |
| 2025.02.06 | Buy | 105,000 | -28.7 | -38.0 | | | | | | | | | |
| 2025.04.02 | Buy | 82,000 | -18.2 | -32.5 | | | | | | | | | |
| 2025.05.26 | Buy | 91,000 | -2.5 | -18.1 | | | | | | | | | |
| 2025.07.01 | Buy | 120,000 | -6.4 | -22.2 | | | | | | | | | |
| 2025.07.29 | Buy | 150,000 | -13.3 | -19.6 | | | | | | | | | |
| 2025.08.07 | Buy | 167,000 | -26.8 | -32.1 | | | | | | | | | |
| 2025.10.14 | Buy | 150,000 | 12.5 | -4.0 | | | | | | | | | |
| 2025.11.06 | Buy | 215,000 | 23.7 | -29.1 | | | | | | | | | |
| 2026.05.04 | Buy | 370,000 | | | | | | | | | | | |

LS증권 리서치센터

Compliance Notice

- 본 자료에 기재된 내용들은 작성자 본인의 의견을 정확하게 반영하고 있으며 외부의 부당한 압력이나 간섭 없이 작성되었음을 확인합니다(작성자: 성종화).
- 본 자료는 고객의 증권투자를 돕기 위한 정보제공을 목적으로 제작되었습니다. 본 자료에 수록된 내용은 당사 리서치본부가 신뢰할 만한 자료 및 정보를 바탕으로 작성한 것이나, 당사가 그 정확성이나 완전성을 보장할 수 없으므로 참고자료로만 활용하시기 바라며 유가증권 투자 시 투자자 자신의 판단과 책임하에 최종결정을 하시기 바랍니다.
- 따라서 본 자료는 어떠한 경우에도 고객의 증권투자 결과에 대한 법적 책임소재의 증빙자료로 사용될 수 없습니다.
- 본 자료는 당사의 저작물로서 모든 저작권은 당사에게 있으며 어떠한 경우에도 당사의 동의 없이 복제, 배포, 전송, 변형될 수 없습니다.
- _ 동 자료는 제공시점 현재 기관투자가 또는 제3자에게 사전 제공한 사실이 없습니다.
- _ 동 자료의 추천종목은 전일 기준 현재당사에서 1% 이상 보유하고 있지 않습니다.
- _ 동 자료의 추천종목은 전일 기준 현재 당사의 조사분석 담당자 및 그 배우자 등 관련자가 보유하고 있지 않습니다.
- _ 동 자료의 추천종목 중 LS ELECTRIC 은 당사와 계열회사 관계에 있고, 나머지 업체는 당사와 계열회사 관계에 있지 않습니다.

투자등급 및 적용 기준

| 구분 | 투자등급 guide line (투자기간 6~12개월) | 투자등급 | 적용기준 (향후 12개월) | 투자의견 비율 | 비고 |
|-----------------|----------------------------------|---|---|----------------|---|
| Sector (업종) | 시가총액 대비 업종 비중 기준 투자등급 3단계 | Overweight (비중확대) Neutral (중립) Underweight (비중축소) | | | |
| Company (기업) | 절대수익률 기준 투자등급 3단계 | Buy (매수) Hold (보유) Sell (매도) 합계 | +15% 이상 기대 -15% ~ +15% -15% 이하 기대 | 89.3% 10.7% | 2018년 10월 25일부터 당사 투자등급 적용기준이 기준 ±15%로 변경 |
| | | | | 100.0% | 투자의견 비율은 2025.4.1 ~ 2026.3.31 당사 리서치센터의 의견공표 종목들의 맨마지막 공표의견을 기준으로 한 투자등급별 비중임 (최근 1년간 누적 기준. 분기별 갱신) |