



[JAEMINI] 중국 장마감 시황

[대신증권 글로벌전략팀] AI Engineer 조재운 jaeun.jo@daishin.com

Market Commentary (26.06.18)

[Market Overview]

- CSI300 +0.2% 강보합, HSCEI -2.6% 급락으로 본토-홍콩 증시 간 극심한 탈동조화 연출. AI 기술주 중심의 극단적 쏠림이 본토 지수를 방어했으나, 실물경제 둔화 우려가 홍콩 시장에 하방 압력으로 작용.
- 정보기술(+3.57%) 및 통신서비스(+4.37%) 섹터로 자금 유입 집중, 반면 금융·부동산(-3.29%) 섹터는 동반 급락하며 극단적 양극화 장세 시현. 이는 경기 전반의 회복이 아닌 특정 정책 테마에만 의존하는 시장의 취약성을 반증.
- 캠브리콘(+14.2%)과 폭스콘인더스트리얼인터넷(+7.49%)은 AI 칩 수요 및 실적 호조에 힘입어 지수 상승을 견인. 반면 중국공상은행(-2.72%), 중국농업은행(-2.45%) 등 대형 국유 은행주는 특별한 뉴스 없이 하락하며 지수에 부담으로 작용.
- 2년물 국채 금리 1.60bp 하락으로 통화 완화 기대감 재차 부각.

[Outlook and Risk]

- 사회용자총량 2,030 조 급증에도 소매판매 -0.6%, 고정자산투자 -4.1% 동반 부진으로 유동성의 실물경제 미전파 심화 및 '중국 경기 둔화(43%)' 내러티브 지지, 통화정책 효과 의구심 증폭.
- AH 프리미엄 118.20(5년 하위 2% 역사적 저점)은 홍콩 시장에 대한 글로벌 투자자의 비판론과 자본 유출 압력 반영. 본토 AI 테마 강세에도 HSCEI -2.6%는 글로벌 위험자산 선호(80%) 기조와 탈동조화되며 중국 고유의 구조적 리스크 부각.
- 단기 향방은 6월 22일 LPR 결정에 좌우될 전망. 동결 시 정책 기대감 미충족으로 인한 실망 매물 출회 가능성 농후, 6월 30일 NBS 제조업 PMI가 경기 방향성의 중요 분기점으로 주목.

[Sector and Stock]

- AI 기술 자립 정책 기대감에 통신서비스(+4.37%)와 정보기술(+3.57%) 섹터로 자금 쏠림 심화 및 성장주 강세 연출. 캠브리콘(+14.2%), 폭스콘인더스트리얼인터넷(+7.49%) 등 AI 칩·서버 관련주 폭등과 인노라이트(+7.19%), 렌즈 테크놀로지(+8.9%) 등 정보기술 종목의 1분기 실적 성장이 지수 상승 주도. 반면 경기 둔화 우려로 금융·부동산(-3.29%), 필수소비재(-2.22%) 섹터 급락.
- 중국공상은행(-2.72%), 중국농업은행(-2.45%), 평안보험그룹(-6.41%) 등 대형 금융주 동반 약세가 지수 상단 제한 요인.

자료: 대신증권 Research Center

주요 지표 일일 동향

지수명	종가(P)	변화폭(P)	변화율(%)
CSI300	4,941.6	10.2	0.2
HSCEI	7,935.9	-208.1	-2.6
HS TECH	4,586.5	-82.6	-1.8

지수명	종가(위안, %)	변화폭(위안, bp)	변화율(%)
위안/달러	6.76	0.00	0.05
중국국채(2년)	1.23	-1.60	-1.28
중국국채(10년)	1.72	0.00	0.00

자료: LSEG, 대신증권 Research Center

CSI 300 추이



자료: LSEG, 대신증권 Research Center

HSCEI 추이



자료: LSEG, 대신증권 Research Center

뉴스

알리바바, 유럽 시장 확장 - Mobile World Live

알리바바 클라우드가 프랑스에 신규 클라우드 리전을 출시하며 유럽 시장에 대한 AI 서비스 제공을 확대할 예정. 이는 독일과 영국에 이은 세 번째 유럽 허브 구축이며, 데이터 주권과 유럽 규제 준수에 중점

BYD, 7월부터 전기차 배터리 300Ah 급 신규 라인 가동 - CNMO

BYD가 7월부터 300Ah 급 신규 전기차 배터리 라인 가동에 들어갈 예정. 이는 급증하는 전기차 수요에 대응하고 배터리 기술 경쟁력을 강화하기 위한 전략. 또한, 회사는 2026년까지 100억 달러 규모의 EV 배터리 생산 라인 증설 계획 발표

리오토, 2026년 4분기까지 신규 5인승 SUV 'L8' 출시 예정 - CnEVPost

중국 전기차 업체 리오토가 2026년 4분기까지 신규 5인승 SUV 'L8' 출시를 계획하고 있음. 이 모델은 향상된 AI 기능과 넓은 실내 공간을 특징으로 하며, 첨단 운전자 보조 시스템 탑재 예정

자료: 대신증권 Research Center

알리바바 그룹 홀딩스(9988) 추이



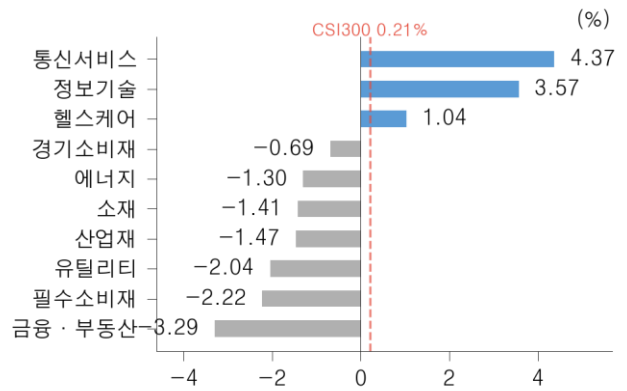
자료: LSEG, 대신증권 Research Center

위안/달러 환율 추이



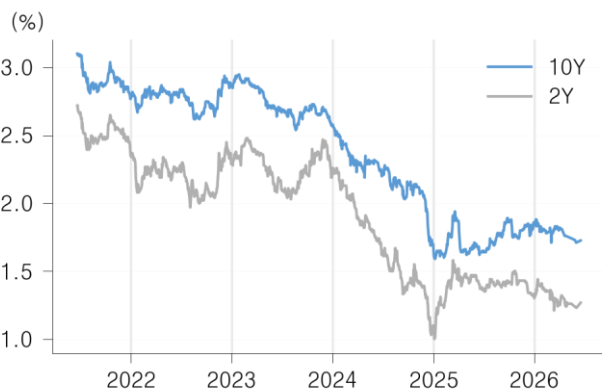
자료: LSEG, 대신증권 Research Center

CSI300 섹터별 수익률 (26.06.18)



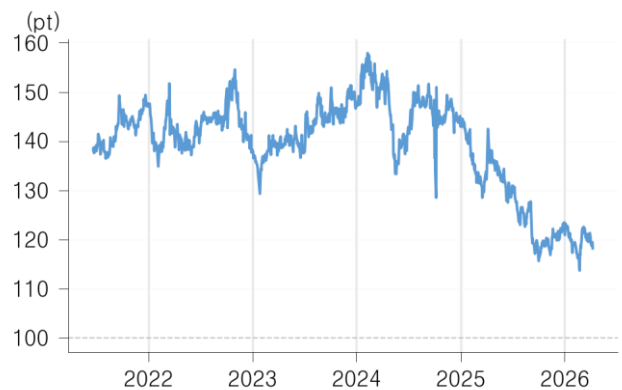
자료: LSEG, 대신증권 Research Center

중국 국채 금리 추이



자료: LSEG, 대신증권 Research Center

AH Premium Index



자료: LSEG, 대신증권 Research Center

52 주 신고가(CSI 300)

코드	종목명	섹터	현재가 (위안)	시가 총액 (조위안)	상승률 (1D,%)
300308	인노라이트	정보기술	1,367.9	1.5	7.2
002371	나우라	정보기술	721.0	0.5	2.4
002384	동산정밀	정보기술	273.0	0.5	6.3
600183	선그이테크놀	정보기술	183.9	0.4	2.1
603986	기가디바이스	정보기술	629.0	0.4	7.3
002916	선난서킷	정보기술	453.8	0.3	2.1
300408	삼환그룹	정보기술	157.9	0.3	1.6
002463	우스회로	정보기술	147.9	0.3	0.9
002938	아바리홀딩	정보기술	119.9	0.3	0.8
300433	렌즈 테크놀	정보기술	55.8	0.3	8.9

자료: LSEG, 대신증권 Research Center

일일 수익률 Top10(CSI 300)

코드	종목명	섹터	현재가 (위안)	시가 총액 (조위안)	상승률 (1D,%)
688256	캠브리콘	정보기술	1,507.5	0.9	14.2
300418	쿤룬테크	정보기술	43.0	0.1	11.0
600362	장시동업	소재	53.3	0.1	10.0
300433	렌즈 테크놀	정보기술	55.8	0.3	8.9
601138	폭스콘인더스	정보기술	78.1	1.5	7.5
603986	기가디바이스	정보기술	629.0	0.4	7.3
300308	인노라이트	정보기술	1,367.9	1.5	7.2
688041	하이곤 정보	정보기술	328.0	0.8	6.4
002384	동산정밀	정보기술	273.0	0.5	6.3
002600	링이아이테크	정보기술	16.8	0.1	6.1

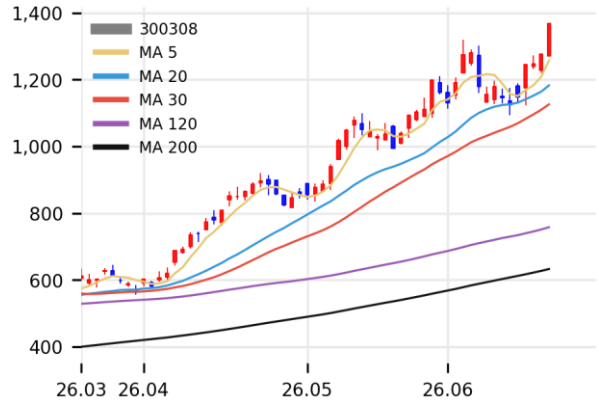
자료: LSEG, 대신증권 Research Center

시가총액 상위 Top10(CSI300)

코드	종목명	섹터	현재가 (위안)	시가 총액 (조위안)	상승률 (1D,%)
688256	캠브리콘	정보기술	1,507.5	0.9	14.2
601138	폭스콘인더스	정보기술	78.1	1.5	7.5
300308	인노라이트	정보기술	1,367.9	1.5	7.2
300502	이오펜링크	정보기술	581.5	0.8	4.2
300750	CATL	산업재	391.6	1.7	-1.9
601857	페트로차이나	에너지	9.6	1.6	-1.9
600519	귀주모태	필수소비재	1,215.0	1.5	-2.0
601288	중국농업은행	금융부동산	6.4	2.0	-2.5
601988	중국은행	금융부동산	5.8	1.4	-2.7
601398	중국공상은행	금융부동산	7.2	1.9	-2.7

자료: LSEG, 대신증권 Research Center

인노라이트 추이



자료: LSEG, 대신증권 Research Center

캠브리콘 추이



자료: LSEG, 대신증권 Research Center

폭스콘인더스트리얼인터넷 추이



자료: LSEG, 대신증권 Research Center

Compliance Notice

금융투자업규정 4-20 조 1 항5 호사목에 따라 작성일 현재 사전고지와 관련한 사항이 없으며, 당사의 금융투자분석사는 자료작성일 현재 본 자료에 관련하여 재산적 이해관계가 없습니다. 당사는 동 자료에 언급된 종목과 계열회사의 관계가 없으며 당사의 금융투자분석사는 본 자료의 작성과 관련하여 외부 부당한 압력이나 간섭을 받지 않고 본인의 의견을 정확하게 반영하였습니다. (담당자:조재운)

본 자료는 투자자들의 투자판단에 참고가 되는 정보제공을 목적으로 배포되는 자료입니다. 본 자료에 수록된 내용은 당사 Research Center 의 추정치로서 오차가 발생할 수 있으며 정확성이나 완벽성은 보장하지 않습니다. 본 자료를 이용하시는 분은 동 자료와 관련한 투자의 최종 결정은 자신의 판단으로 하시기 바랍니다.

* 본 자료는 인공지능(AI)을 활용하여 자동 생성되었으며, 투자 권유를 목적으로 하지 않습니다. AI 생성 특성상 오류가 포함될 수 있습니다.