



[JAEMINI] 일본 장 마감 시황

[대신증권 글로벌전략팀] AI Engineer 조재운 jaeun.jo@daishin.com

Market Commentary (26.06.18)

[Market Overview]

- Nikkei225 +1.6%, TOPIX +1.4% 동반 상승 마감, AI 반도체 붐이 맞물리며 반도체·금융주 중심의 선택적 강세장 연출.
- 10년물 국채 금리가 1.80bp 상승한 2.61%를 기록하며 은행(+3.40%) 섹터 강세 견인. 전기기기·정밀기기(+2.48%) 섹터는 글로벌 기술주 강세에 동조하며 강한 매수세 유입 확인.
- 무라타 세이사쿠쇼(+8.1%), 도코 일렉트론(+4.7%) 등 반도체주와 미쓰비시 UFJ 등 메가뱅크가 주도주 지위 부각. 반면 엔/달러 환율 160.63 엔의 엔저 환경에도 자동차(-0.58%) 섹터는 부진하여 시장 내 차별화 심화.

[Outlook and Risk]

- 일본은행의 추가 긴축 기조가 10년물 국채금리 상승(2.61%)으로 반영되어 금융주 강세의 핵심 요인으로 작용. 그러나 160 엔대 중반의 엔저는 외환 당국의 개입 경계감을 높여, 엔화 강세 전환 시 증시 전반에 조정 압력을 가할 가능성 상존.
- 반도체, 은행 등 특정 섹터로의 자금 쏠림이 지수 상승을 견인하나, 자동차 및 다수 내수주의 동반 부진은 취약한 시장 체력을 반증. 향후 주도주 모멘텀 약화 시, 압축되었던 리스크가 시장 전반의 변동성 확대로 이어질 가능성에 주목.

[Sector and Stock]

- AI 반도체 기대감에 전기·정밀기기(+2.48%) 섹터 자금 집중. 무라타 세이사쿠쇼(+8.1%), 도코 일렉트론(+4.7%) 등 52주 신고가로 지수 견인.
- 국채 금리 상승에 따른 순이자마진 개선 전망으로 은행(+3.40%) 강세. 미쓰비시 UFJ(+3.1%), 미쓰이스미토모 금융(+4.3%) 등 메가뱅크 52주 신고가 경신.
- 반면 철강·비철금속(-1.16%), 자동차(-0.58%) 등 경기민감 섹터 자금 이탈. 식품 아지노모토(+8.4%) 급등처럼 테마 무관 선별적 증폭 장세 심화.

자료: 대신증권 Research Center

주요 지표 일일 동향

지수명	증가(엔)	변화폭(엔)	변화율(%)
Nikkei225	71,053.3	1,151.2	1.6
TOPIX	4,068.2	55.0	1.4
지수명	증가(엔, %)	변화폭(엔, bp)	변화율(%)
엔/달러	160.63	0.01	0.00
일본국채(2년)	1.39	0.50	0.36
일본국채(10년)	2.61	1.80	0.69

자료: LSEG, 대신증권 Research Center

Nikkei 225 추이



자료: LSEG, 대신증권 Research Center

TOPIX 추이



자료: LSEG, 대신증권 Research Center

뉴스

미국-이란 평화 협정으로 니케이 71,000 돌파 - Reuters

미국-이란 휴전 합의로 니케이 225 지수 71,000 선을 돌파하며 위험자산 수요 증가

매파적 Fed 신호에 일본 국채 동반 하락 - Reuters

매파적 미 연준 신호로 미 국채 하락세에 따라 일본 국채 금리도 동반 상승

영국, 닷산 선덜랜드 공장 지원 협상 - Reuters

영국 정부와 닷산, 선덜랜드 공장의 장기적인 투자 및 고용 유지를 위한 금융 지원 협상

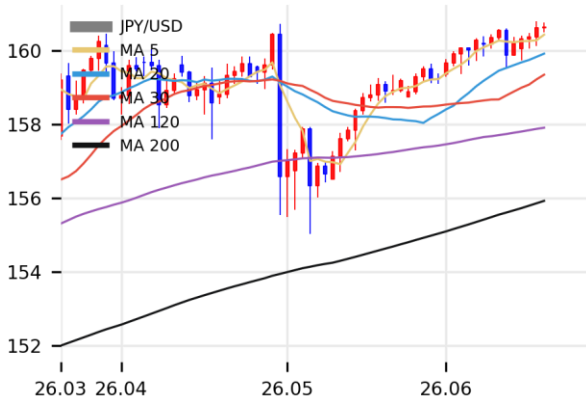
자료: 대신증권 Research Center

닛산 자동차(7211) 추이



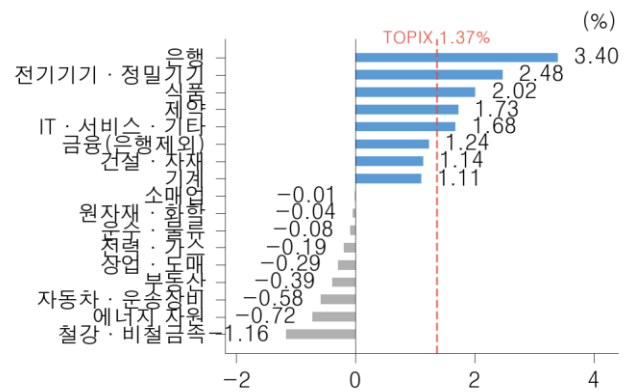
자료: LSEG, 대신증권 Research Center

엔/달러 환율 추이



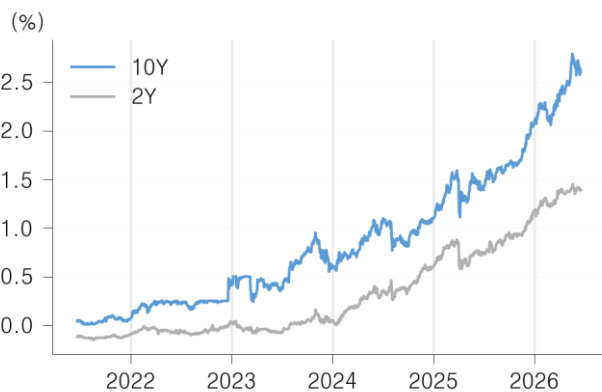
자료: LSEG, 대신증권 Research Center

TOPIX 섹터별 수익률 (26.06.18)



자료: LSEG, 대신증권 Research Center

일본 국채 금리 추이



자료: LSEG, 대신증권 Research Center

일미 금리차 (JP10Y - US10Y)



자료: LSEG, 대신증권 Research Center

52 주 신고가(Nikkei 225)

코드	종목명	섹터	현재가 (엔)	시가 총액 (조엔)	상승률 (1D,%)
285A	키오크시아	전기기가정밀기기	96,900	53.0	0.9
8306	미쓰비시 U	은행	3,374	40.1	3.1
8035	도쿄 일렉트	전기기가정밀기기	76,080	35.6	4.7
9983	파스트 리테	소매업	84,100	26.8	1.4
8316	미쓰이스미토	은행	6,728	25.8	4.3
6981	무라타 세이	전기기가정밀기기	11,745	23.1	8.1
8411	미즈호 파이	은행	8,249	20.2	3.0
6752	파나소닉 홀	전기기가정밀기기	4,305	10.6	2.5
8591	오릭스	금융(은행제외)	6,462	7.3	2.0
4062	이비덴	전기기가정밀기기	25,715	7.3	7.1

자료: LSEG, 대신증권 Research Center

일일 수익률 Top10(Nikkei 225)

코드	종목명	섹터	현재가 (엔)	시가 총액 (조엔)	상승률 (1D,%)
2802	아지노모토	식품	5,787	5.7	8.4
6981	무라타 세이	전기기가정밀기기	11,745	23.1	8.1
7735	스크린 홀딩	전기기가정밀기기	16,425	3.1	7.2
4062	이비덴	전기기가정밀기기	25,715	7.3	7.1
6920	레이저텍	전기기가정밀기기	56,450	5.3	7.1
6098	리크루트 홀	IT서비스기타	11,165	16.5	6.1
6526	소시오넥스트	전기기가정밀기기	2,604	0.5	5.0
5333	니혼가이시	건설자재	7,308	2.1	4.8
8035	도쿄 일렉트	전기기가정밀기기	76,080	35.6	4.7
3099	미쓰코시 이	소매업	3,871	1.4	4.7

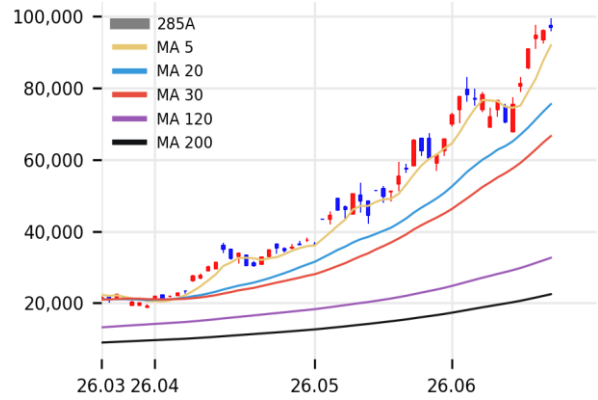
자료: LSEG, 대신증권 Research Center

시가총액 상위 Top10(TOPIX)

코드	종목명	섹터	현재가 (엔)	시가 총액 (조엔)	상승률 (1D,%)
6981	무라타 세이	전기기가정밀기기	11,745	23.1	8.1
8035	도쿄 일렉트	전기기가정밀기기	76,080	35.6	4.7
9984	소프트뱅크	IT서비스기타	7,189	41.1	4.5
8316	미쓰이스미토	은행	6,728	25.8	4.3
8306	미쓰비시 U	은행	3,374	40.1	3.1
6501	히타치 제작	전기기가정밀기기	4,800	21.8	2.1
9983	파스트 리테	소매업	84,100	26.8	1.4
285A	키오크시아	전기기가정밀기기	96,900	53.0	0.9
6857	애드반테스트	전기기가정밀기기	30,300	22.2	0.8
7203	도요타 자동	자동차운송장비	2,794	44.2	-0.6

자료: LSEG, 대신증권 Research Center

키오크시아 홀딩스 추이



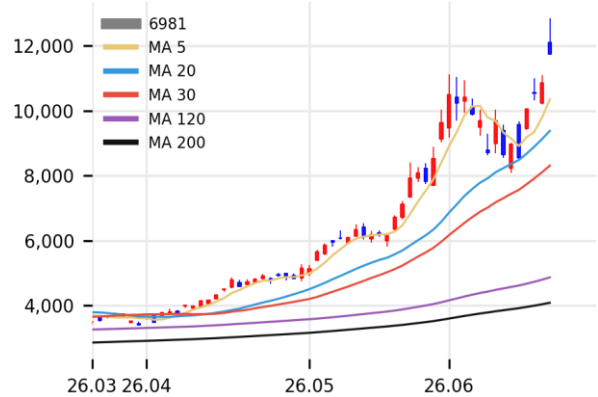
자료: LSEG, 대신증권 Research Center

아지노모토 추이



자료: LSEG, 대신증권 Research Center

무라타 세이사쿠쇼 추이



자료: LSEG, 대신증권 Research Center

Compliance Notice

금융투자업규정 4-20 조 1 항5 호사목에 따라 작성일 현재 사전고지와 관련한 사항이 없으며, 당사의 금융투자분석사는 자료작성일 현재 본 자료에 관련하여 재산적 이해관계가 없습니다. 당사는 동 자료에 언급된 종목과 계열회사의 관계가 없으며 당사의 금융투자분석사는 본 자료의 작성과 관련하여 외부 부당한 압력이나 간섭을 받지 않고 본인의 의견을 정확하게 반영하였습니다. (담당자:조재운)

본 자료는 투자자들의 투자판단에 참고가 되는 정보제공을 목적으로 배포되는 자료입니다. 본 자료에 수록된 내용은 당사 Research Center 의 추정치로서 오차가 발생할 수 있으며 정확성이나 완벽성은 보장하지 않습니다. 본 자료를 이용하시는 분은 동 자료와 관련한 투자의 최종 결정은 자신의 판단으로 하시기 바랍니다.

* 본 자료는 인공지능(AI)을 활용하여 자동 생성되었으며, 투자 권유를 목적으로 하지 않습니다. AI 생성 특성상 오류가 포함될 수 있습니다.