

일일 외환시장 동향 및 전망

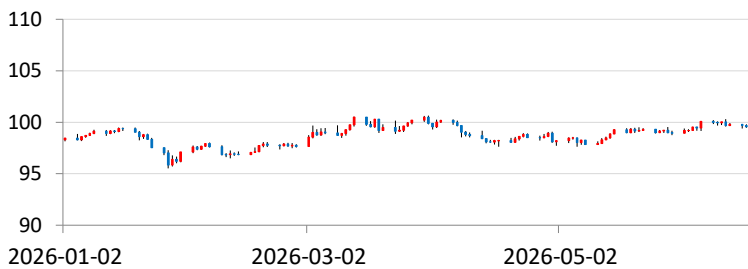
■ 금일 주요환율 예상 거래범위

항목	예상 거래범위		전일 증가	3일 최저	3일 최고	항목	예상 거래범위		전일 증가	3일 최저	3일 최고
USD/KRW	1,520.0	1,535.0	1513.4	1503.9	1517.6	USD/JPY	159.85	161.19	160.65	159.70	160.48
JPY/KRW	945.0	955.0	942.0	939.1	955.9	EUR/USD	1.1393	1.1671	1.1501	1.1557	1.1622
EUR/KRW	1,751.0	1,761.0	1740.6	1746.0	1771.4	USD/CNY	6.7416	6.7986	6.7763	6.7528	6.7690

USD/KRW SPOT



USD INDEX



금일전망

- 역외 차액결제선물환(NDF)환율을 반영해 달러-원 환율은 1,520원 중반대에서 출발할 것으로 예상. 케빈 워시 신임 연준의장이 처음으로 주재한 6월 FOMC에서 연내 금리인상을 시사하는 매파적 기조를 보이며 달러 강세와 위험자산 회피심리가 강화 된 점은 달러/원 상방압력으로 작용 할 가능성. 이에 어제에 이어 유가증권에서 외국인 순매도가 이어질 경우 달러/원 상승재료로 작용할 것. 다만 고점을 인식한 수출업체 네고물량 출회와 당국의 미세조정 개입 경계감은 상단을 제한 할 것. 금일 달러/원은 1,520 ~ 1,535원을 중심으로 움직임을 보일 것으로 전망함.

전일동향

- 역외 차액결제선물환(NDF)환율을 반영해 달러-원 환율은 1,520원 중반대에서 출발할 것으로 예상. 케빈 워시 신임 연준의장이 처음으로 주재한 6월 FOMC에서 연내 금리인상을 시사하는 매파적 기조를 보이며 달러 강세와 위험자산 회피심리가 강화 된 점은 달러/원 상방압력으로 작용 할 가능성. 이에 어제에 이어 유가증권에서 외국인 순매도가 이어질 경우 달러/원 상승재료로 작용할 것. 다만 고점을 인식한 수출업체 네고물량 출회와 당국의 미세조정 개입 경계감은 상단을 제한 할 것. 금일 달러/원은 1,520 ~ 1,535원을 중심으로 움직임을 보일 것으로 전망함.

- 역내 야간 시장(15:30 -02:00) 및 역외시장(뉴욕 시장 02:00-06:00)

정규장 마감 이 후 달러/원은 1,510원 초반대에 런던장 진입후 상승폭을 넓힘. 이후 뉴욕장에서 1,510 후반대에 개장한 달러/원 환율은, FOMC 회의 결과를 앞두고 달러인덱스가 강세를 보이며 달러/원 상승재료로 작용. 달러/원은 전일 증가 대비 3.90원 상승한 1,515.50원에 장 마감함

- 차액결제선물환(NDF)시장에서 달러-원 1개월물은 1,524.85원에 최종 호가되었고, 최근 1개월물 스왑포인트(-1.20)을 고려하면 전장 현물환 증가 대비 12.65원 상승.

달러 인덱스 100.389, 달러/엔 160.637, 유로/달러 1.15001로 달러화 가치는 상승. 케빈 워시 신임 연준의장이 처음으로 주관한 FOMC 회의에서 매파적 기조를 보이자 증시는 빠르게 낙폭을 키우며 3대 지수 동반하락. 다우존스30산업평균지수는 507.12p(-0.98%), S&P500 지수는 91.25p(-1.21%), 나스닥종합지수 354.69p(-1.34%)하락. 미 국채 10년물 금리는 4.4620%(+3.40bp), 2년물 금리는 4.1590%(+11.10bp)로 상승.

Daily Market Watch

■ 국내금리

■ 국제금리

항목	2025년말	2026-06-16	2026-06-17	전일비(bp)
91일 CD	2.87	2.92	2.93	1.0
국고 3년	2.95	3.72	3.70	-1.5
국고 5년	3.24	3.91	3.89	-1.5
국고 10년	3.39	4.11	4.06	-4.8
은행채 3년(AAA)	3.21	4.03	4.03	-0.7
회사채 3년(AAO)	3.41	4.29	4.28	-0.6
회사채 3년(AA-)	3.46	4.34	4.34	-0.7
회사채 3년(A0)	4.13	4.99	4.99	-0.6
회사채 3년(BBB+)	6.87	7.72	7.71	-0.7
회사채 3년(BBB-)	9.29	10.15	10.14	-0.6
회사채 2년(BBB+)	6.15	7.13	7.12	-1.0
회사채 1년(A-)	3.70	4.32	4.33	1.4

항목	2025년말	2026-06-16	2026-06-17	전일비(bp)
미국채 2년	3.4500	4.0560	4.1890	13.3
미국채 10년	4.1240	4.4410	4.4910	0.0

■ 주식

항목	2025년말	2026-06-16	2026-06-17	전일비(%)
한국(KOSPI)	4,214.17	8,726.60	8,864.24	1.58
한국(KOSDAQ)	925.47	1,018.68	1,031.96	1.30
미국(Dow Jones)	48,367.06	51,999.67	51,492.55	-0.98
미국(NASDAQ)	23,419.08	26,376.34	26,021.66	-1.34
중국(Shanghai)	3,965.12	4,091.89	4,108.08	0.40
일본(Nikkei225)	50,339.48	69,404.50	69,902.25	0.72

■ 환율

■ 상품 기타

항목	2025년말	2026-06-16	2026-06-17	전일대비
KRW/USD	1439.00	1511.60	1513.40	1.80
JPY/KRW	919.68	942.17	942.03	-0.14
EUR/KRW	1689.96	1754.66	1740.61	-14.05
USD/JPY	156.47	160.44	160.65	0.21
EUR/USD	1.1744	1.1608	1.1501	-0.0107
USD/CNY	6.9961	6.7562	6.7577	0.0015

항목	2025년말	2026-06-16	2026-06-17	전일대비
금(선물)	4,342.06	4,331.62	4,257.78	-73.84
유가(WTI 선물)	57.95	76.05	76.79	0.74
유가(Dubai 선물)	61.92	78.96	79.55	0.59

■ Derivatives

(단위: 원)

(단위: %)

만기		1 개월	3개월	6개월	12개월	만기		1년	2년	3년	5년
FX	매입율	-2.25	-6.15	-11.00	-16.70	IRS(원화이자율스왑)		3.4625	3.7200	3.8075	3.8675
	매도율	-0.25	-1.15	-3.00	-11.70		CRS(USD/KRW통화스왑)		2.9150	3.1200	3.1900

본 자료는 경제 및 투자여건에 대한 이해를 돕기 위한 정보제공 목적으로 작성, 배포되는 조사분석자료로서 오직 정보제공만을 목적으로 합니다. 따라서 위 자료는 참고자료로만 사용가능하며 그 정확성이나 완전성을 보장할 수 없으며 은행의 공식 입장은 아님을 유념하시기 바랍니다. 또한 본 자료는 당행의 사전동의 없이 복사, 대여, 재배포 될 수 없습니다.