



[JAEMINI] 일본 장 마감 시황

[대신증권 글로벌전략팀] AI Engineer 조재운 jaeun.jo@daishin.com

Market Commentary (26.06.17)

[Market Overview]

- Nikkei225 +0.7%, TOPIX +0.6% 동반 상승 마감. AI 반도체 테마의 초강세가 엔화 강세 및 국채 금리 하락 등 매크로 불확실성을 압도하는 장세 연출.
- 기계(+1.94%) 및 전기기기·정밀기기(+1.31%) 섹터가 상승을 주도하며 자금의 압축 성장주 집중 현상 확인. 반면 운수·물류(-1.07%), 부동산(-0.57%) 등 내수 관련 섹터는 부진하며 뚜렷한 차별화 장세 분석.
- 반도체 장비주 레이저텍(+13.2%)이 폭등하며 시장 모멘텀 견인. 국채 10년물 금리 하락(-3.60bp)과 엔/달러 환율 160.28 엔 기록에도 불구하고 특정 성장주로의 쏠림이 지수 상승을 이끈 것으로 판단.

[Outlook and Risk]

- 일본은행(BO)의 긴축 기조와 상반된 국채 금리 하락(-3.60bp)은 정책 속도 조절 기대를 자극하며 특정 성장주로의 자금 쏠림을 심화시키는 요인으로 작용.
- 160.28 엔의 엔/달러 환율 레벨은 정부 개입 경계감을 높이는 핵심 변수로 부상. 향후 엔고(円高) 압력 심화 시 수출 기업의 실적 하방 압력으로 작용할 전망.
- 글로벌 매크로 환경 개선에도 불구하고, 운수·물류(-1.07%) 등 내수 섹터 부진은 경기 회복의 질적 한계 노출. AI 반도체로의 극심한 쏠림은 향후 시장 변동성 확대 리스크로 판단.

[Sector and Stock]

- AI 반도체 수요 기대감에 기계(+1.94%), 전기기기·정밀기기(+1.31%) 섹터로 자금 집중, 레이저텍(+13.2%) 등 첨단 장비주가 시장 상승 주도.
- 반면 운수·물류(-1.07%) 및 자동차·운송장비(-0.14%)는 약세 연출, 전통 수출주에서 AI 관련 성장주로의 자금 이동 뚜렷.
- 레이저텍(+13.2%), 이비덴(+6.9%), 에바라 세이사쿠쇼(+4.7%) 등 다수 반도체 및 장비주가 52주 신고가 경신, 주도 테마로의 매수세 쏠림 현상 심화.

자료: 대신증권 Research Center

주요 지표 일일 동향

지수명	증가(엔)	변화폭(엔)	변화율(%)
Nikkei225	69,902.0	497.8	0.7
TOPIX	4,013.2	22.1	0.6

지수명	증가(엔, %)	변화폭(엔, bp)	변화율(%)
엔/달러	160.28	-0.09	-0.06
일본국채(2년)	1.38	-1.90	-1.36
일본국채(10년)	2.59	-3.60	-1.37

자료: LSEG, 대신증권 Research Center

Nikkei 225 추이



자료: LSEG, 대신증권 Research Center

TOPIX 추이



자료: LSEG, 대신증권 Research Center

뉴스

일본 니케이, AI 모멘텀으로 사상 최고치 마감 - Reuters

중등 갈등 완화 및 AI 관련주 매수세로 니케이 지수 사상 최고치 마감

일본은행 통화정책 정상화의 시급성 - Reuters

일본은행 금리 인상에도 엔화 약세 지속, 인플레이션 압력 및 통화정책 변화 우려

도요타, 아키오 회장 재선 및 신임 CEO 승인 - Reuters

도요타 주주, 아키오 회장 재선과 신임 CEO 이사회 구성원 승인, AI·로봇 등 성장 분야 투자 전략

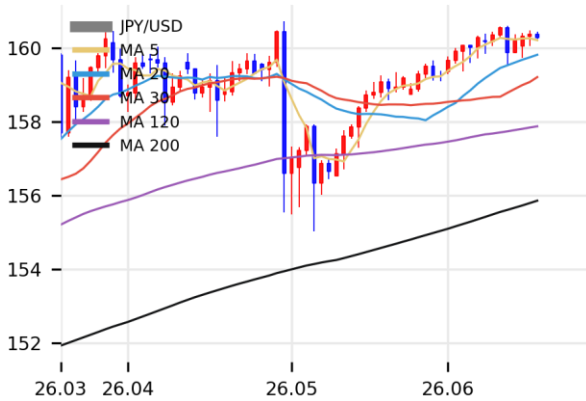
자료: 대신증권 Research Center

구보타(6326) 추이



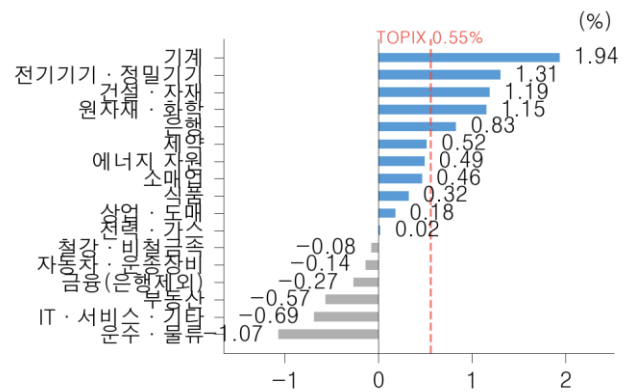
자료: LSEG, 대신증권 Research Center

엔/달러 환율 추이



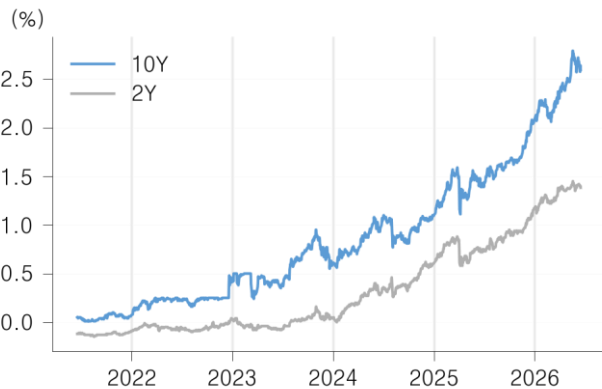
자료: LSEG, 대신증권 Research Center

TOPIX 섹터별 수익률 (26.06.17)



자료: LSEG, 대신증권 Research Center

일본 국채 금리 추이



자료: LSEG, 대신증권 Research Center

일미 금리차 (JP10Y - US10Y)



자료: LSEG, 대신증권 Research Center

52 주 신고가(Nikkei 225)

코드	종목명	섹터	현재가 (엔)	시가 총액 (조엔)	상승률 (1D,%)
285A	키오크시아	전기기가정밀기기	96,000	52.4	1.4
8306	미쓰비시 U	은행	3,272	38.8	1.4
9983	파스트 리테	소매업	82,900	26.4	1.2
6981	무라타 세이	전기기가정밀기기	10,865	21.3	3.2
8411	미즈호 파이	은행	8,006	19.6	3.2
6752	파나소닉 홀	전기기가정밀기기	4,200	10.3	3.0
4062	이비덴	전기기가정밀기기	24,000	6.8	6.9
8750	다이이치세이	금융(은행제외)	1,793	6.5	0.2
6920	레이저텍	전기기가정밀기기	52,700	5.0	13.2
6361	에바라 세이	기계	6,527	3.0	4.7

자료: LSEG, 대신증권 Research Center

일일 수익률 Top10(Nikkei 225)

코드	종목명	섹터	현재가 (엔)	시가 총액 (조엔)	상승률 (1D,%)
6920	레이저텍	전기기가정밀기기	52,700	5.0	13.2
7012	가와사키 중	자동차운송장비	3,266	2.7	7.8
5631	니혼세이코소	기계	8,295	0.6	7.1
4062	이비덴	전기기가정밀기기	24,000	6.8	6.9
6273	SMC	기계	72,600	4.6	5.2
7013	IHI	기계	2,916	3.2	5.1
6361	에바라 세이	기계	6,527	3.0	4.7
3092	ZOZO	소매업	1,142	1.0	4.7
4385	메루카리	IT서비스기타	3,938	0.7	4.5
6770	알프스알파인	전기기가정밀기기	2,196	0.5	4.3

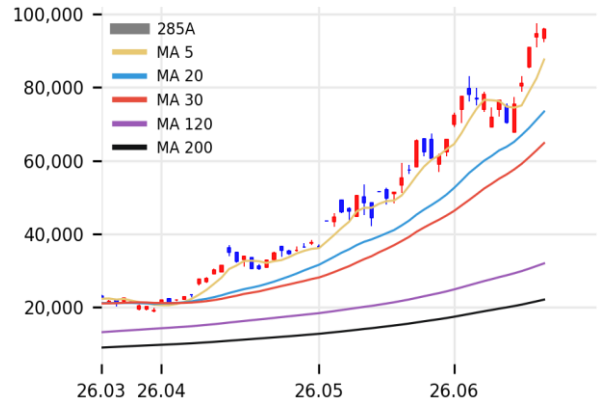
자료: LSEG, 대신증권 Research Center

시가총액 상위 Top10(TOPIX)

코드	종목명	섹터	현재가 (엔)	시가 총액 (조엔)	상승률 (1D,%)
6981	무라타 세이	전기기가정밀기기	10,865	21.3	3.2
8035	도쿄 일렉트	전기기가정밀기기	72,640	34.0	2.5
8306	미쓰비시 U	은행	3,272	38.8	1.4
285A	키오크시아	전기기가정밀기기	96,000	52.4	1.4
9983	파스트 리테	소매업	82,900	26.4	1.2
8316	미쓰이스미토	은행	6,450	24.7	0.6
6857	애드반테스트	전기기가정밀기기	30,060	22.0	-0.9
6501	히타치 제작	전기기가정밀기기	4,701	21.3	-1.0
7203	도요타 자동	자동차운송장비	2,810	44.4	-1.3
9984	소프트뱅크	IT서비스기타	6,880	39.3	-3.1

자료: LSEG, 대신증권 Research Center

키오크시아 홀딩스 추이



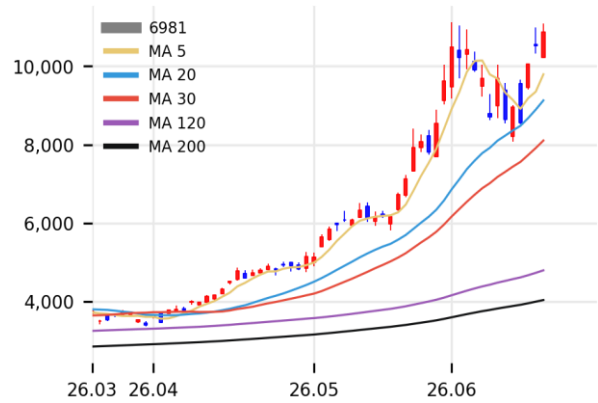
자료: LSEG, 대신증권 Research Center

레이저텍 추이



자료: LSEG, 대신증권 Research Center

무라타 세이사쿠쇼 추이



자료: LSEG, 대신증권 Research Center

Compliance Notice

금융투자업규정 4-20 조 1 항5 호사목에 따라 작성일 현재 사전고지와 관련한 사항이 없으며, 당사의 금융투자분석사는 자료작성일 현재 본 자료에 관련하여 재산적 이해관계가 없습니다. 당사는 동 자료에 언급된 종목과 계열회사의 관계가 없으며 당사의 금융투자분석사는 본 자료의 작성과 관련하여 외부 부당한 압력이나 간섭을 받지 않고 본인의 의견을 정확하게 반영하였습니다. (담당자:조재운)

본 자료는 투자자들의 투자판단에 참고가 되는 정보제공을 목적으로 배포되는 자료입니다. 본 자료에 수록된 내용은 당사 Research Center 의 추정치로서 오차가 발생할 수 있으며 정확성이나 완벽성은 보장하지 않습니다. 본 자료를 이용하시는 분은 동 자료와 관련한 투자의 최종 결정은 자신의 판단으로 하시기 바랍니다.

* 본 자료는 인공지능(AI)을 활용하여 자동 생성되었으며, 투자 권유를 목적으로 하지 않습니다. AI 생성 특성상 오류가 포함될 수 있습니다.