

# 하이비전시스템 (126700)

## ESS로 증명하고, 본업은 돌아선다

전기전자/IT부품

Analyst 양승수

seungsoo.yang@meritz.co.kr

### 성공적인 ESS로의 안착

하이비전시스템은 6월 15일 정정공시를 통해 'ESS 배터리팩 조립 설비 공급' 계약 규모를 상향 조정했다. 변경계약 체결에 따른 정정으로 동사의 ESS향 수주금액은 기존 192억원에서 950억원으로 크게 확대되었으며, 이는 전년 매출액 대비 55.5%에 해당한다. 이번 수주는 AI 데이터센터향 ESS 수요 확대에 대응하기 위한 북미향 ESS 배터리팩 조립 3개 생산라인 공급 건으로 파악된다. 이를 통해 동사의 2차전지 부문 매출은 단기간 내 큰 폭의 성장이 기대되며, 사업 다각화 측면에서도 긍정적인 성과라 판단된다. 또한 이번 계약은 글로벌 배터리팩 기업향 첫 대형 수주로, 동사의 2차전지 장비 사업 내 레퍼런스 확대의 출발점이라는 점에서도 긍정적이다. AI 데이터센터의 전력 사용량 증가와 전력망 안정성 확보 필요성이 맞물리며 ESS가 핵심 전력 인프라로 부상하고 있기 때문에, 향후 북미 데이터센터향 ESS 투자 확대에 따른 추가 수주 가능성도 높다고 판단된다.

### 본업도 반등 시작

작년에는 모바일 업황 둔화에 따른 부정적 영향이 본업 부진의 주요 요인으로 작용했다. 다만 올해부터는 주요 고객사의 신제품 폼팩터 변화, 생산거점 다변화, XR 프로젝트 확대를 기반으로 본업 또한 점진적인 회복이 기대된다.

1. 폼팩터 변화에 따른 모바일 카메라 업그레이드 모멘텀이 예상된다. 북미 고객사는 폴더블 모델과 20주년 기념 모델 등 새로운 폼팩터 도입을 추진 중이다. 이에 따라 카메라모듈의 구조 및 사양 변화가 동사의 검사장비 수요 확대에 이어질 전망이다.
2. 아이폰 인도 생산 증가에 따른 수혜 확대도 기대된다. '25년 인도 내 아이폰 생산량은 탈중국 기조로 인해 '24년 대비 53% 증가한 것으로 파악된다. 올해도 인도 내 주요 EMS 업체들의 신규 공장 가동과 모듈 업체들의 신규 진출이 예정되어 있어, 인도 시장에 선제적으로 진입한 동사의 장비 공급 기회가 확대될 전망이다.
3. XR 모멘텀도 유효하다. 동사는 국내 및 북미 고객사와 XR 관련 프로젝트를 동시에 진행 중이며, 디스플레이 탑재 모델과 미탑재 모델 모두에서 고객사 협업이 이뤄지고 있는 것으로 파악된다. 향후 스마트글라스 등 XR 기기 라인업 확대가 본격화될 경우, 관련 검사장비 수요가 새로운 성장 동력으로 부각될 전망이다.

'26년 매출액은 2,913억원(+70.2% YoY), 영업이익 189억원(흑전 YoY)을 전망한다. 주가는 올해 고점 대비 40.1% 하락해, 업황 부진에 따른 실적 둔화 우려가 상당 부분 선반영된 상태라 판단된다. 현 시점에서는 ESS향 수주 확대를 통한 신규 성장 동력 확보와 본업 회복 가능성이 동시에 부각되며, 긍정적인 주가 흐름이 기대된다.

Meritz Research 2026. 6. 17

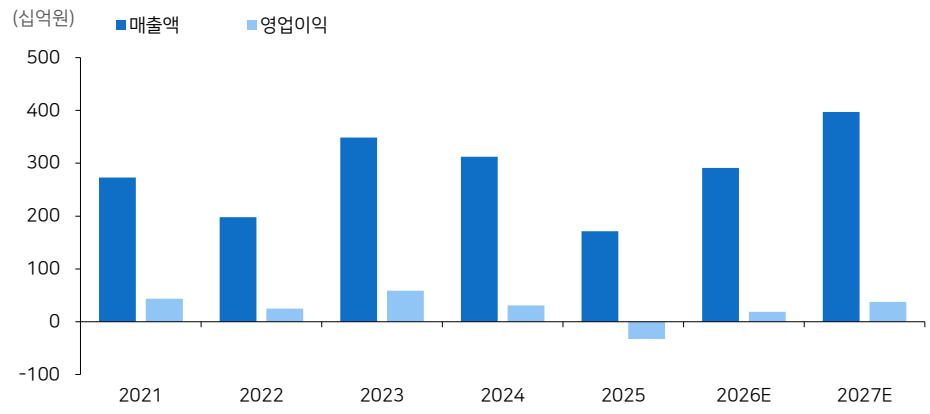
## Not Rated

적정주가 (12개월)	-원
현재주가 (6.16)	12,640원
상승여력	-

(십억원)	1Q25	2Q25	3Q25	4Q25	1Q26	2Q26E	3Q26E	4Q26E	2025	2026E	2027E
<b>매출액</b>	<b>22.8</b>	<b>41.2</b>	<b>58.7</b>	<b>48.4</b>	<b>28.0</b>	<b>40.4</b>	<b>92.7</b>	<b>102.3</b>	<b>171.1</b>	<b>291.3</b>	<b>397.0</b>
(% QoQ)	-67.6%	80.4%	42.5%	-17.5%	-42.2%	44.4%	129.3%	10.3%			
(% YoY)	-52.7%	-54.6%	-42.8%	-31.3%	22.6%	-1.9%	57.9%	111.1%	-45.2%	70.2%	36.3%
IT/모바일	19.5	29.9	35.3	39.0	16.2	26.3	75.2	70.3	123.7	204.1	244.9
2차전지	1.3	10.5	22.7	8.4	10.2	12.0	15.0	27.6	42.9	74.9	136.9
전장	1.0	0.2	0.2	0.5	1.1	1.5	2.0	3.7	1.9	9.5	12.0
3D 프린터 및 기타	1.1	0.6	0.4	0.5	0.5	0.6	0.5	0.7	2.6	2.8	3.2
<b>영업이익</b>	<b>-2.4</b>	<b>-6.5</b>	<b>-8.7</b>	<b>-15.1</b>	<b>-7.5</b>	<b>-0.2</b>	<b>13.4</b>	<b>13.2</b>	<b>-32.6</b>	<b>18.9</b>	<b>37.7</b>
(% QoQ)	적확	적확	적확	적확	적축	적축	흑전	-1.9%			
(% YoY)	적전	적전	적전	적확	적확	적축	흑전	흑전	적전	흑전	99.2%
<b>영업이익률 (%)</b>	<b>-10.3%</b>	<b>-15.7%</b>	<b>-14.8%</b>	<b>-31.1%</b>	<b>-26.7%</b>	<b>-0.5%</b>	<b>14.5%</b>	<b>12.9%</b>	<b>-19.0%</b>	<b>6.5%</b>	<b>9.5%</b>

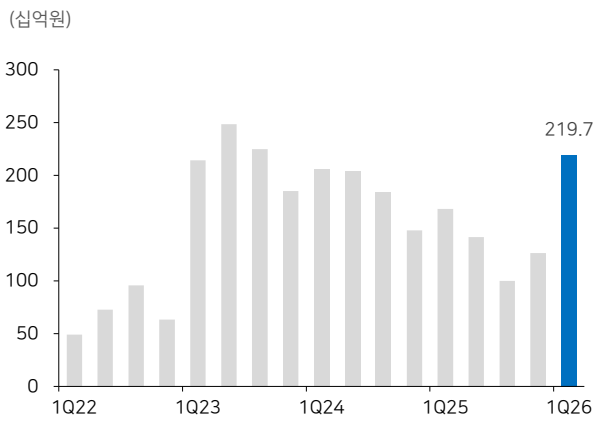
자료: 하이비전시스템, 메리츠증권 리서치센터

그림1 하이비전시스템 실적 추이 및 전망



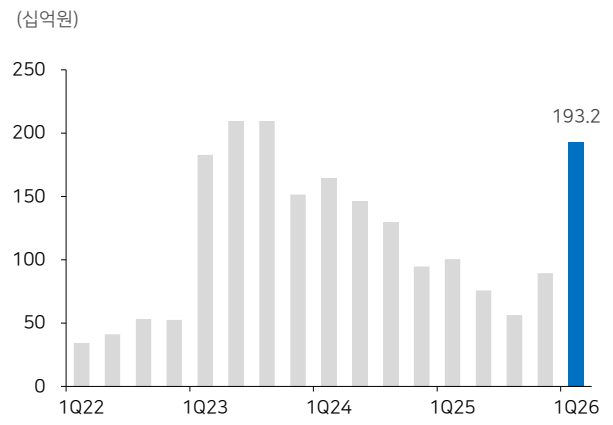
자료: 하이비전시스템, 메리츠증권 리서치센터

그림2 하이비전시스템 전체 수주잔고 추이



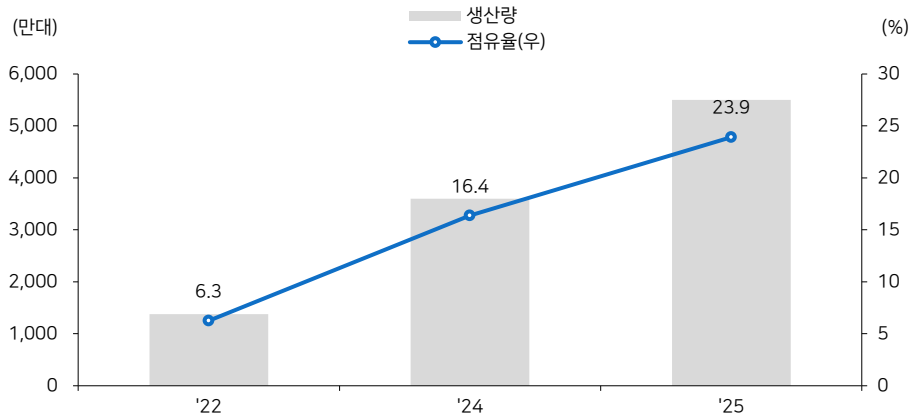
자료: 하이비전시스템, 메리츠증권 리서치센터

그림3 하이비전시스템 IT/모바일 수주잔고 추이



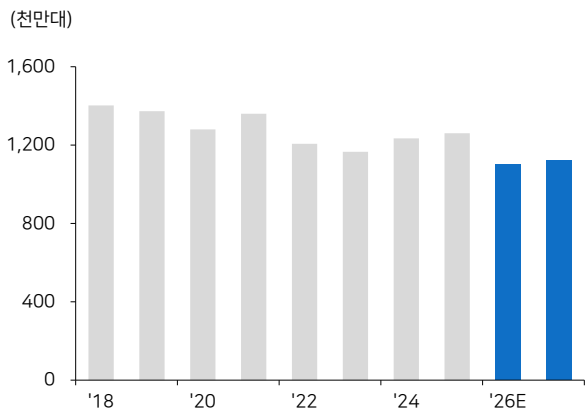
자료: 하이비전시스템, 메리츠증권 리서치센터

그림4 애플 인도 생산량 비중 추이



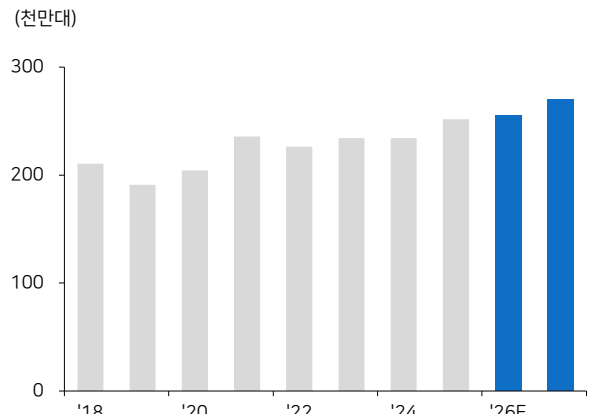
자료: 메리츠증권 리서치센터

그림5 글로벌 스마트폰 출하량 추이 및 전망



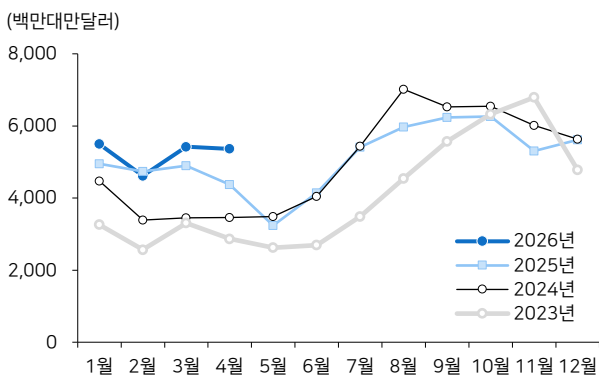
자료: 메리츠증권 리서치센터

그림6 애플 스마트폰 출하량 추이 및 전망



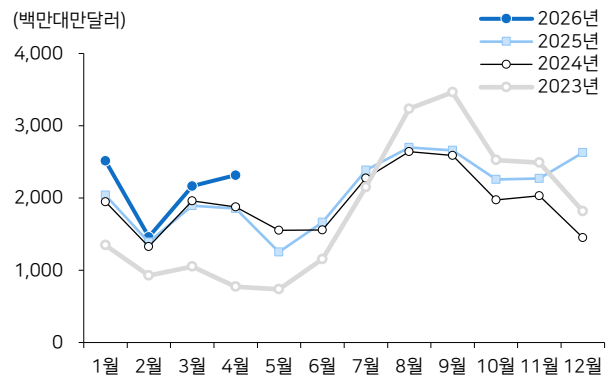
자료: 메리츠증권 리서치센터

그림7 Largan 월별 매출액 (애플향 렌즈 공급업체)



자료: Mops, 메리츠증권 리서치센터

그림8 GESO 월별 매출액 (애플향 렌즈 공급업체)



자료: Mops, 메리츠증권 리서치센터

## Company Data

### 하이비전시스템 (126700)

KOSDAQ	1,018.68pt
시가총액	1,889억원
발행주식수	1,494만주
유동주식비율	69.78%
외국인비중	15.79%
52주 최고/최저가	21,100원/10,910원
평균거래대금	25.3억원

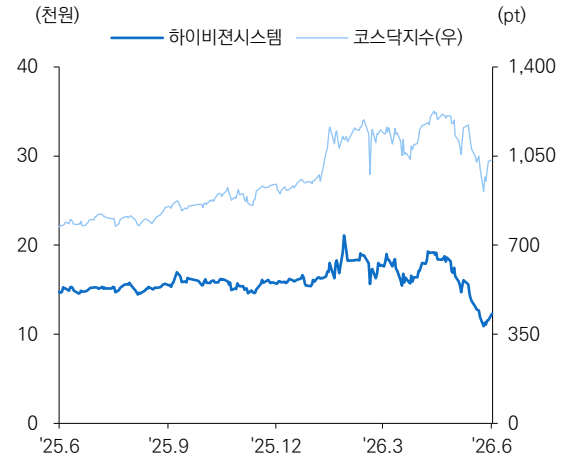
### 주요주주(%)

최대원 외 3인	16.18
----------	-------

### 주가상승률(%)

	1개월	6개월	12개월
절대주가	-23.6	-19.5	-13.7
상대주가	-15.2	-27.6	-34.2

### 주가그래프



### Financial Data

(십억원)	매출액	영업이익	순이익 (지배주주)	EPS (원) (지배주주)	증감률 (%)	BPS (원)	PER (배)	PBR (배)	EV/EBITDA (배)	ROE (%)	부채비율 (%)
2021	272.9	43.5	43.3	2,896	313.0	12,028	8.2	1.98	5.9	27.7	30.6
2022	197.7	25.1	24.0	1,608	-44.5	13,407	11.3	1.36	8.2	12.6	38.7
2023	348.3	58.8	45.9	3,072	91.0	15,744	6.3	1.23	4.1	21.1	36.0
2024	312.0	31.0	39.4	2,637	-14.2	17,418	6.6	1.00	4.3	15.9	26.3
2025	171.1	-32.6	-17.1	-1,142	-143.3	16,650	-14.0	0.96	-5.2	-6.7	15.4

## 하이비전시스템 (126700)

## Income Statement

(십억원)	2021	2022	2023	2024	2025
매출액	272.9	197.7	348.3	312.0	171.1
매출액증가율(%)	49.0	-27.6	76.2	-10.4	-45.2
매출원가	188.1	125.6	226.2	214.0	141.0
매출총이익	84.8	72.1	122.1	98.1	30.1
판매관리비	41.3	47.0	63.3	67.1	62.7
영업이익	43.5	25.1	58.8	31.0	-32.6
영업이익률(%)	15.9	12.7	16.9	9.9	-19.0
금융손익	-0.0	0.6	-0.3	3.6	4.9
종속/관계기업손익	1.4	0.8	2.1	1.5	-2.4
기타영업외손익	8.7	0.3	-0.3	14.2	3.6
세전계속사업이익	53.6	26.7	60.2	50.3	-26.5
법인세비용	8.2	2.1	10.5	9.9	-2.8
당기순이익	45.3	24.6	49.7	40.4	-23.7
지배주주지분 순이익	43.3	24.0	45.9	39.4	-17.1

## Statement of Cash Flow

(십억원)	2021	2022	2023	2024	2025
영업활동 현금흐름	59.2	-27.2	16.2	101.7	-10.7
당기순이익(손실)	45.3	24.6	49.7	40.4	-23.7
유형자산상각비	1.8	2.3	2.8	3.1	3.1
무형자산상각비	0.3	0.5	0.5	0.6	0.8
운전자본의 증감	-1.7	-63.3	-58.4	58.4	12.3
투자활동 현금흐름	-53.6	32.6	-5.2	-38.9	-28.4
유형자산의증가(CAPEX)	-1.6	-6.0	-1.9	-7.1	-16.7
투자자산의감소(증가)	-6.7	-3.7	-2.5	-0.2	-7.9
재무활동 현금흐름	3.8	7.2	-10.6	-13.1	7.4
차입금의 증감	-0.6	-3.5	0.9	0.7	1.8
자본의 증가	2.8	8.2	-0.2	-0.6	3.1
현금의 증가(감소)	10.2	13.7	-0.7	52.0	-31.7
기초현금	35.6	45.8	59.6	58.8	110.8
기말현금	45.8	59.6	58.8	110.8	79.1

## Balance Sheet

(십억원)	2021	2022	2023	2024	2025
유동자산	170.6	223.3	266.1	267.1	194.2
현금및현금성자산	45.8	59.6	58.8	110.8	79.1
매출채권	43.6	69.7	90.3	58.5	26.7
재고자산	24.9	62.3	101.8	50.3	32.6
비유동자산	73.0	86.1	94.2	98.7	123.6
유형자산	45.7	49.3	48.5	53.4	67.8
무형자산	1.8	1.8	3.7	4.6	5.3
투자자산	22.5	27.0	31.5	33.2	38.7
자산총계	243.7	309.4	360.3	365.7	317.8
유동부채	55.7	84.5	93.3	73.7	40.6
매입채무	10.6	33.9	21.4	9.7	14.5
단기차입금	5.0	1.0	1.8	2.5	4.0
유동성장기부채	0.0	0.0	0.0	0.0	0.0
비유동부채	1.4	1.7	2.0	2.3	1.9
사채	0.0	0.0	0.0	0.0	0.0
장기차입금	0.0	0.0	0.0	0.0	0.0
부채총계	57.0	86.2	95.4	76.1	42.4
자본금	7.5	7.5	7.5	7.5	7.5
자본잉여금	23.3	31.5	31.3	30.8	33.9
기타포괄이익누계액	1.1	-0.3	0.8	-0.5	-0.7
이익잉여금	160.0	182.8	226.1	258.7	239.6
비지배주주지분	6.9	22.8	29.7	29.4	26.6
자본총계	186.6	223.1	264.9	289.7	275.4

## Key Financial Data

(십억원)	2021	2022	2023	2024	2025
주당데이터(원)					
SPS	18,264	13,230	23,309	20,881	11,451
EPS(지배주주)	2,896	1,608	3,072	2,637	-1,142
CFPS	4,246	2,820	5,468	3,444	-1,108
EBITDAPS	3,051	1,862	4,155	2,322	-1,913
BPS	12,028	13,407	15,744	17,418	16,650
DPS	150	120	500	400	80
배당수익률(%)	0.6	0.7	2.6	2.3	0.5
Valuation(Multiple)					
PER	8.2	11.3	6.3	6.6	-14.0
PCR	5.6	6.5	3.5	5.1	-14.4
PSR	1.3	1.4	0.8	0.8	1.4
PBR	1.98	1.36	1.23	1.00	0.96
EBITDA(십억원)	45.6	27.8	62.1	34.7	-28.6
EV/EBITDA	5.9	8.2	4.1	4.3	-5.2
Key Financial Ratio(%)					
자기자본이익률(ROE)	27.7	12.6	21.1	15.9	-6.7
EBITDA 이익률	16.7	14.1	17.8	11.1	-16.7
부채비율	30.6	38.7	36.0	26.3	15.4
금융비용부담률	0.0	0.0	0.4	0.1	0.1
이자보상배율(x)	394.8	459.2	46.5	178.8	-199.9
매출채권회전율(x)	6.5	3.5	4.4	4.2	4.0
재고자산회전율(x)	12.9	4.5	4.2	4.1	4.1

**Compliance Notice**

본 조사분석자료는 제3자에게 사전 제공된 사실이 없습니다. 당사는 자료작성일 현재 본 조사분석자료에 언급된 종목의 지분을 1% 이상 보유하고 있지 않습니다. 본 자료에서 해당 추천 종목을 작성한 애널리스트는 자료작성일 현재 추천 종목과 재산적 이해관계가 없습니다. 본 자료에 게재된 내용은 본인의 의견을 정확하게 반영하고 있으며, 외부의 부당한 압력이나 간섭 없이 신의 성실하게 작성되었음을 확인합니다.

본 자료는 투자자들의 투자판단에 참고가 되는 정보제공을 목적으로 배포되는 자료입니다. 본 자료에 수록된 내용은 당사 리서치센터의 추정치로서 오차가 발생할 수 있으며 정확성이나 완벽성은 보장하지 않습니다. 본 자료를 이용하시는 분은 본 자료와 관련한 투자의 최종 결정은 자신의 판단으로 하시기 바랍니다. 따라서 어떠한 경우에도 본 자료는 투자 결과와 관련한 법적 책임소재의 증빙자료로 사용될 수 없습니다. 본 조사분석자료는 당사 고객에 한하여 배포되는 자료로 당사의 허락 없이 복사, 대여, 배포 될 수 없습니다.

**투자등급 관련사항** (2023년 8월 4일부터 기준 변경 시행)

기업	향후 12개월간 추천기준일 직전 1개월간 평균종가대비 추천종목의 예상 목표수익률을 의미
추천기준일 직전 1개월간 증가대비 3등급	<p><b>Buy</b> 추천기준일 직전 1개월(20 거래일)간 평균종가대비 +20% 이상</p> <p><b>Hold</b> 추천기준일 직전 1개월(20 거래일)간 평균종가대비 -20% 이상 ~ +20% 미만</p> <p><b>Sell</b> 추천기준일 직전 1개월(20 거래일)간 평균종가대비 -20% 미만</p>
산업	시가총액기준 산업별 시장비중 대비 보유비중의 변화를 추천
추천기준일 시장지수대비 3등급	<p><b>Overweight</b> (비중확대)</p> <p><b>Neutral</b> (중립)</p> <p><b>Underweight</b> (비중축소)</p>

**투자의견 비율**

투자의견	비율
매수	89.1%
중립	10.3%
매도	0.5%

2026년 3월 31일 기준으로 최근 1년간 금융투자상품에 대하여 공표한 최근일 투자등급의 비율