



# [JAEMINI] 일본 장마감 시황

[대신증권 글로벌전략팀] AI Engineer 조재운 jaeun.jo@daishin.com

## Market Commentary (26.06.16)

### [Market Overview]

- Nikkei225 지수 0.1% 상승, TOPIX 지수 0.2% 하락으로 혼조세 마감. 일본은행(BOJ)의 금리 인상 결정 속 AI 기술주와 금리 민감주 간 극심한 차별화 장세 연출.
- 철강·비철금속 섹터(+5.27%)는 데이터센터 투자 확대에 따른 첨단 소재 수요 기대감으로 급등. 반면, 10년물 국채금리가 6.05bp 상승하자 부동산(-1.89%), 전력·가스(-1.72%) 등 금리 민감 섹터는 뚜렷한 약세 기록.
- 후지쿠라(+9.0%)와 스미토모 덴키 공업(+6.9%) 등 AI 인프라 관련주가 시장 상승 견인. 키오쿠시아 홀딩스(+4.2%)와 무라타 세이사쿠쇼(+4.7%) 등 주요 기술주 역시 강한 매수세 유입 확인.

### [Outlook and Risk]

- BOJ 금리 인상에도 160 엔대 엔화 약세 지속, 수출 기술주에 기회이나 당국 개입 리스크 상존. AI 기술주와 내수 취약 업종 간 차별화 장세 심화 전망.
- 10년물 국채금리 2.6%대 진입, 상승 압력은 시장의 부담. 고배당 가치주 매력 저해, 기업 자금 조달 비용 가중으로 시장 상승 탄력 제한.
- AI/데이터센터 기술주가 주도하는 편중 랠리. 주도 테마 모멘텀 약화 시 지수 전체가 높은 변동성에 노출될 수 있다는 점 경계 필요.

### [Sector and Stock]

- 철강·비철금속(+5.27%)은 AI 데이터센터 수요 기대감에 후지쿠라(+9.0%), 스미토모 덴키 공업(+6.9%)이 상승 주도. 부동산(-1.89%)은 금리 상승 부담에 약세.
- 전기기기·정밀기기(+0.34%) 내 AI 관련주 선별 강세. 무라타 세이사쿠쇼(+4.7%), 키오쿠시아 홀딩스(+4.2%)는 52주 신고가 경신.
- 금리 인상 영향으로 자동차·운송장비(-1.18%), 은행(-0.96%) 등 대형 가치주는 약세. 도요타 자동차(-1.9%), 미쓰이스미토모 FG(-1.7%) 하락.

자료: 대신증권 Research Center

## 주요 지표 일일 동향

지수명	증가(엔)	변화폭(엔)	변화율(%)
Nikkei225	69,404.3	87.0	0.1
TOPIX	3,991.1	-8.5	-0.2

지수명	증가(엔, %)	변화폭(엔, bp)	변화율(%)
엔/달러	160.20	-0.12	-0.08
일본국채(2년)	1.40	0.85	0.61
일본국채(10년)	2.64	6.05	2.35

자료: LSEG, 대신증권 Research Center

## Nikkei 225 추이



자료: LSEG, 대신증권 Research Center

## TOPIX 추이



자료: LSEG, 대신증권 Research Center

## 뉴스

### BOJ, 31년 만에 금리 인상 결정 - Reuters

일본 중앙은행, 예상대로 기준 금리를 1.0%로 인상하며 31년 만의 최고치 기록

### 닛케이 일시 7만 돌파, 국채 금리 급등 - Reuters

BOJ 금리 인상 후 닛케이 일시 7만 돌파 및 국채 금리 급등세 보이며 시장 마감

### Inpex, 이크티스 LNG 생산 중단 - Reuters

호주 이크티스 LNG 공장 파업으로 Inpex 가 한 개 생산 라인 가동 중단 결정

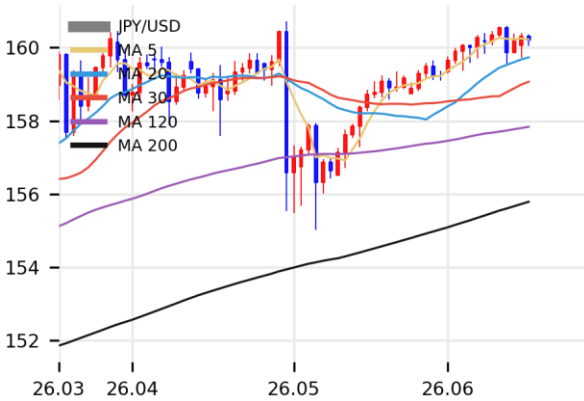
자료: 대신증권 Research Center

## 인팩스(1605) 추이



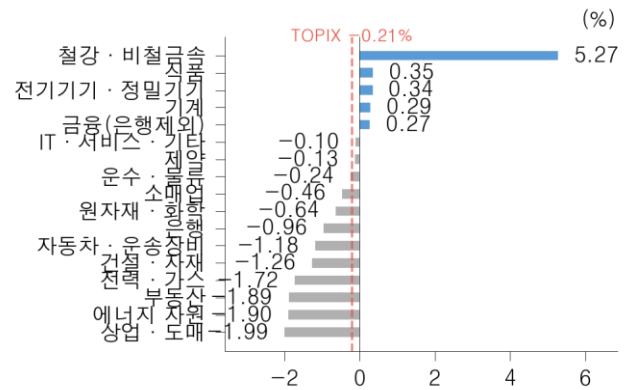
자료: LSEG, 대신증권 Research Center

## 엔/달러 환율 추이



자료: LSEG, 대신증권 Research Center

## TOPIX 섹터별 수익률 (26.06.16)



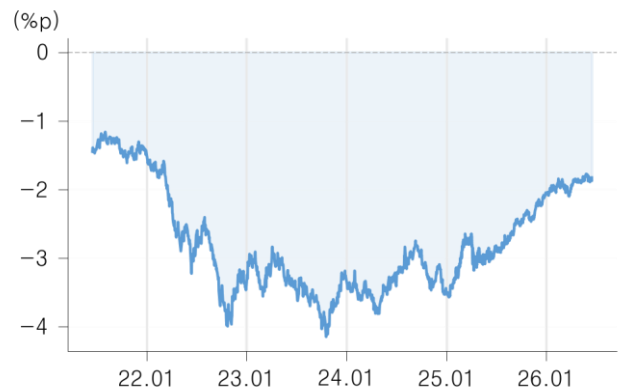
자료: LSEG, 대신증권 Research Center

## 일본 국채 금리 추이



자료: LSEG, 대신증권 Research Center

## 일미 금리차 (JP10Y - US10Y)



자료: LSEG, 대신증권 Research Center

## 52 주 신고가(Nikkei 225)

코드	종목명	섹터	현재가 (엔)	시가 총액 (조엔)	상승률 (1D,%)
285A	키오코시아	전기기가정밀기기	94,720	51.8	4.2
6981	무라타 세이	전기기가정밀기기	10,530	20.7	4.7
6752	파나소닉 홀	전기기가정밀기기	4,079	10.0	1.7
8750	다이이치세이	금융(은행제외)	1,790	6.5	0.8
6361	에바라 세이	기계	6,232	2.9	0.5
6976	타이오 요우	전기기가정밀기기	20,190	2.6	4.7
8795	T 홀딩	금융(은행제외)	4,902	2.4	2.1
8697	일본거래소그	금융(은행제외)	2,224	2.3	0.9
5333	니혼가이시	건설자재	6,747	1.9	1.7
4021	닛산 가가쿠	원자재화학	7,802	1.1	0.0

자료: LSEG, 대신증권 Research Center

## 일일 수익률 Top10(Nikkei 225)

코드	종목명	섹터	현재가 (엔)	시가 총액 (조엔)	상승률 (1D,%)
5803	후지쿠라	철강비철금속	4,738	8.4	9.0
5706	미쓰이 킨조	철강비철금속	48,500	2.8	8.5
5802	스미토모 덴	철강비철금속	12,320	9.8	6.9
7004	카나데비아	기계	1,437	0.2	5.4
5801	후루카와 덴	철강비철금속	46,130	3.3	4.9
4506	스미토모 파	제약	1,487	0.7	4.8
6976	타이오 요우	전기기가정밀기기	20,190	2.6	4.7
6981	무라타 세이	전기기가정밀기기	10,530	20.7	4.7
7012	가와사키 중	자동차운송장비	3,031	2.5	4.3
285A	키오코시아	전기기가정밀기기	94,720	51.8	4.2

자료: LSEG, 대신증권 Research Center

## 시가총액 상위 Top10(TOPIX)

코드	종목명	섹터	현재가 (엔)	시가 총액 (조엔)	상승률 (1D,%)
6981	무라타 세이	전기기가정밀기기	10,530	20.7	4.7
285A	키오코시아	전기기가정밀기기	94,720	51.8	4.2
6857	애드반테스트	전기기가정밀기기	30,340	22.2	3.1
9983	파트 리테	소매업	81,950	26.1	1.1
6501	히타치 제작	전기기가정밀기기	4,747	21.5	0.2
8306	미쓰비시 U	은행	3,228	38.3	-0.4
9984	소프트뱅크	IT서비스기타	7,102	40.6	-0.5
8316	미쓰이스미토	은행	6,409	24.5	-1.7
7203	도요타 자동	자동차운송장비	2,848	45.0	-1.9
8035	도쿄 일렉트	전기기가정밀기기	70,860	33.2	-2.6

자료: LSEG, 대신증권 Research Center

## 키오코시아 홀딩스 추이



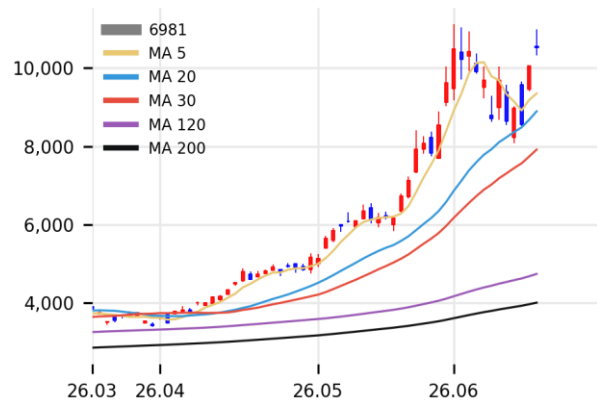
자료: LSEG, 대신증권 Research Center

## 후지쿠라 추이



자료: LSEG, 대신증권 Research Center

## 무라타 세이사쿠쇼 추이



자료: LSEG, 대신증권 Research Center

## Compliance Notice

금융투자업규정 4-20 조 1 항5 호사목에 따라 작성일 현재 사전고지와 관련한 사항이 없으며, 당사의 금융투자분석사는 자료작성일 현재 본 자료에 관련하여 재산적 이해관계가 없습니다. 당사는 동 자료에 언급된 종목과 계열회사의 관계가 없으며 당사의 금융투자분석사는 본 자료의 작성과 관련하여 외부 부당한 압력이나 간섭을 받지 않고 본인의 의견을 정확하게 반영하였습니다. (담당자:조재운)

본 자료는 투자자들의 투자판단에 참고가 되는 정보제공을 목적으로 배포되는 자료입니다. 본 자료에 수록된 내용은 당사 Research Center 의 추정치로서 오차가 발생할 수 있으며 정확성이나 완벽성은 보장하지 않습니다. 본 자료를 이용하시는 분은 동 자료와 관련한 투자의 최종 결정은 자신의 판단으로 하시기 바랍니다.

\* 본 자료는 인공지능(AI)을 활용하여 자동 생성되었으며, 투자 권유를 목적으로 하지 않습니다. AI 생성 특성상 오류가 포함될 수 있습니다.