

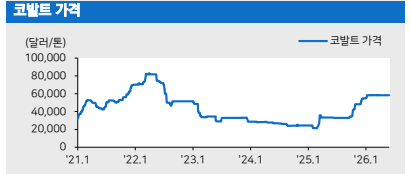
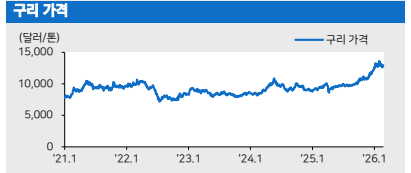
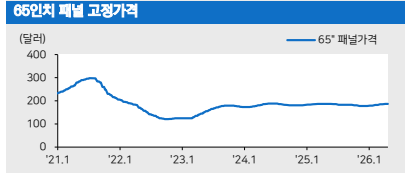
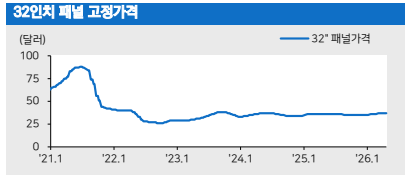
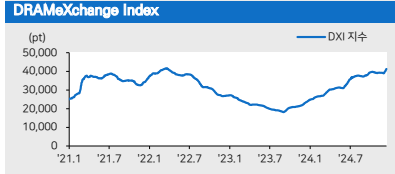
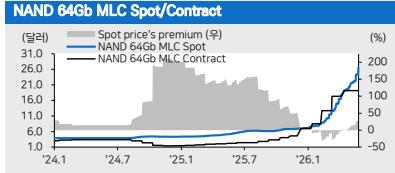
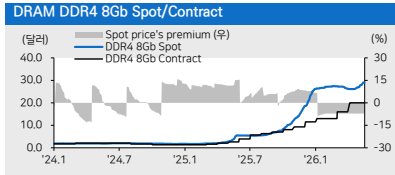
2026.6.16 (화)

반도체/디스플레이 Analyst 김선우 sunwoo.kim@meritz.co.kr
RA 우서현 seohyun.woo@meritz.co.kr

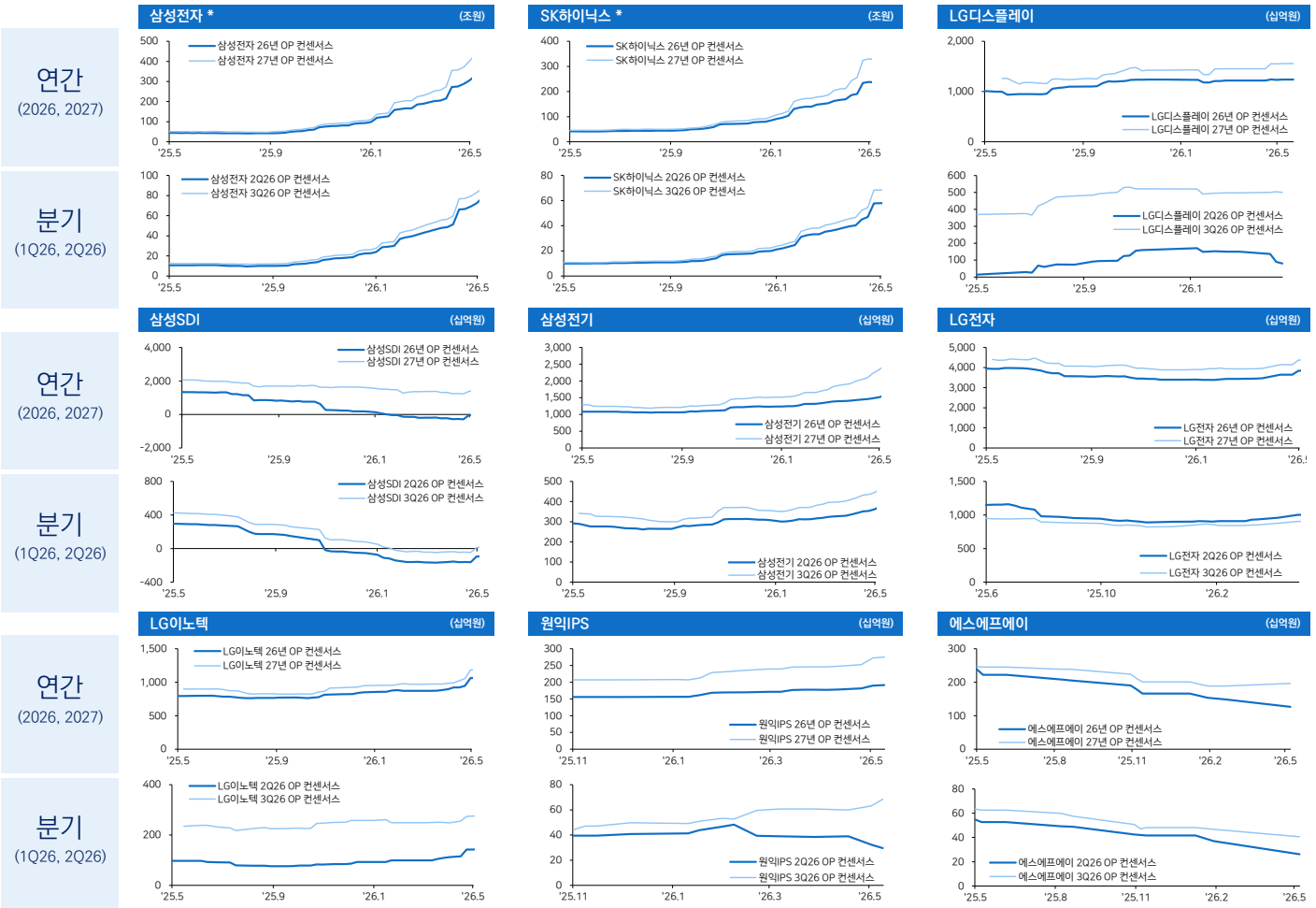
코멘트 & 국내외 주요 뉴스

DRAM DDR4 8Gb: 1D 0.00%, 1W +2.92%, 1M +11.29%
DDR5 16Gb: 1D +0.37%, 1W +3.29%, 1M +9.31%
NAND MLC 64Gb: 1D +9.16%, 1W +9.16%, 1M +35.26%

- ▶ 엔비디아, 5년 만에 회사채 발행 검토...최소 30조원 규모 (연합뉴스)
<https://buly.kr/2qagwYL>
- ▶ SK하이닉스, 엔비디아용 HBM4E 샘플 출하 채비 (Digitimes asia)
<https://buly.kr/DILfHto>
- ▶ 미국, 엔스룩픽 수출 통제하자... 세계 각국 "AI 주권 강화하자" (조선일보)
<https://buly.kr/3u5EpTO>
- ▶ 산업부, 국산 AI칩 설계부터 제조까지 지원...TF 발족 (연합뉴스)
<https://buly.kr/GP52TFX>
- ▶ 중국 바이트댄스 자국 업체와 AI 반도체 5만 장 구매 협상, "자금 체제 탄력" (Business Post)
<https://buly.kr/1n693op>
- ▶ 마이크로소프트, 클라우드 사업·AI 관련 비용 통제 문제로 주주들로부터 피소 (Reuters)
<https://buly.kr/3u5Epbl>
- ▶ 노태문 사장, 이달 말 중 BOE 방문...스마트폰·TV 협력 확대 논의 (전자신문)
<https://buly.kr/614Kblj>
- ▶ 삼성D, 차세대 마이크로 디스플레이 'RGB 올레드스' 투자 추진 (전자신문)
<https://buly.kr/DwGQk8W>



IT 대형주 컨센서스 추이 차트



자료: Bloomberg, 메리츠증권 리서치센터

글로벌 IT 밸류에이션 비교

* 국내기업(십억원), 그 외(백만달러)

| | 종가 (현지통화) | 시가총액 | 주가변화율 (%) | | | P/E (배) | | P/B (배) | | EV/EBITDA (배) | | ROE (%) | | |
|------------------|-----------------|-----------|-------------|--------------|--------------|--------------|-------------|-------------|-------------|---------------|-------------|--------------|-------------|-------|
| | | | 1D | 1M | 3M | 2026E | 2027E | 2026E | 2027E | 2026E | 2027E | 2026E | 2027E | |
| 메모리 | 평균 | | 8.7 | 32.6 | 112.0 | 21.6 | 13.0 | 9.0 | 5.7 | 15.5 | 9.4 | 64.4 | 54.3 | |
| | 삼성전자 | 337,000 | 1,297,658 | 4.5 | 24.6 | 78.6 | 7.7 | 5.7 | 3.3 | 2.2 | 4.7 | 3.5 | 49.2 | 43.1 |
| | SK하이닉스 | 2,288,000 | 1,074,027 | 6.4 | 25.8 | 134.9 | 7.7 | 5.4 | 5.0 | 2.7 | 5.9 | 4.1 | 90.6 | 61.5 |
| | Micron | 1,087.99 | 1,226,963 | 10.8 | 50.1 | 155.3 | 17.7 | 9.7 | 10.2 | 5.0 | 13.4 | 7.6 | 71.1 | 64.4 |
| | Western Digital | 653.53 | 239,174 | 16.1 | 35.6 | 140.0 | 65.9 | 36.8 | 22.6 | 15.9 | 46.9 | 26.7 | 56.5 | 61.7 |
| | Nanya | 395.50 | 43,245 | 5.7 | 27.0 | 51.2 | 8.9 | 7.3 | 3.9 | 2.5 | 6.6 | 5.2 | 54.6 | 40.5 |
| 세트 | 평균 | | 3.2 | 19.6 | 53.8 | 17.8 | 15.5 | 18.4 | 7.6 | 11.4 | 10.5 | 429.2 | 79.2 | |
| | Apple | 296.42 | 4,353,626 | 1.8 | (1.3) | 18.5 | 33.8 | 30.7 | 38.1 | 26.6 | 25.3 | 23.4 | 131.7 | 107.0 |
| | 삼성전자 | 337,000 | 1,297,658 | 4.5 | 24.6 | 78.6 | 7.7 | 5.7 | 3.3 | 2.2 | 4.7 | 3.5 | 49.2 | 43.1 |
| | LG전자 | 243,500 | 26,123 | 8.0 | 1.2 | 113.2 | 19.3 | 15.5 | 1.7 | 1.5 | 6.7 | 6.2 | 8.1 | 9.3 |
| | HPQ | 24.60 | 22,497 | (2.5) | 18.2 | 30.0 | 8.2 | 8.2 | 93.5 | 21.3 | 6.2 | 6.5 | 3,180.2 | 409.1 |
| | Sony | 3,320 | 123,526 | 0.9 | (7.2) | (1.9) | 16.1 | 14.7 | 2.2 | 1.9 | 7.9 | 7.4 | 13.9 | 14.3 |
| | Lenovo | 24.42 | 38,665 | 9.3 | 96.6 | 156.0 | 17.8 | 14.0 | 4.1 | 3.4 | 8.8 | 7.7 | 28.2 | 27.8 |
| | Asus | 792.00 | 18,643 | 0.9 | 23.6 | 34.5 | 14.5 | 13.3 | 2.0 | 1.9 | 12.9 | 12.1 | 14.2 | 14.7 |
| | ZTE | 37.22 | 24,772 | 2.4 | 1.4 | 2.0 | 24.8 | 21.8 | 2.2 | 2.1 | 19.0 | 17.5 | 8.3 | 8.6 |
| 로직반도체 | 평균 | | 5.0 | 24.4 | 133.4 | 60.2 | 38.3 | 12.1 | 10.0 | 37.2 | 25.6 | 30.0 | 31.1 | |
| | Intel | 127.86 | 642,624 | 2.6 | 17.6 | 179.4 | 116.2 | 81.6 | 5.3 | 5.0 | 36.4 | 29.2 | 3.6 | 6.5 |
| | Qualcomm | 220.81 | 232,734 | 4.3 | 9.6 | 70.1 | 20.5 | 20.8 | 9.9 | 9.1 | 16.3 | 17.6 | 50.3 | 38.8 |
| | TI | 313.34 | 285,168 | 4.1 | 3.5 | 64.2 | 40.5 | 34.1 | 15.6 | 14.5 | 27.1 | 23.2 | 40.3 | 43.7 |
| | Nvidia | 212.45 | 5,141,290 | 3.5 | (5.7) | 17.9 | 23.8 | 16.9 | 17.2 | 10.6 | 19.3 | 13.8 | 87.8 | 71.6 |
| | STMicro | 68.46 | 72,281 | 1.0 | 29.5 | 139.3 | 61.1 | 30.1 | 3.9 | 3.5 | 21.5 | 14.5 | 6.2 | 12.0 |
| | Marvell | 308.88 | 270,208 | 10.4 | 74.6 | 251.6 | 76.4 | 44.7 | 15.2 | 12.9 | 58.4 | 40.3 | 12.0 | 12.8 |
| | AMD | 547.26 | 892,363 | 7.0 | 29.0 | 183.0 | 75.5 | 41.6 | 12.6 | 10.6 | 64.3 | 36.1 | 14.2 | 21.5 |
| | Mediatek | 4,470.00 | 227,211 | 6.9 | 37.1 | 161.4 | 67.7 | 36.9 | 16.8 | 13.5 | 54.6 | 30.0 | 26.0 | 42.1 |
| 파운드리 | 평균 | | 0.6 | 15.3 | 75.8 | 36.5 | 28.9 | 4.7 | 4.0 | 15.6 | 12.9 | 18.1 | 18.6 | |
| | DB하이텍 | 161,200 | 4,619 | (7.5) | (1.4) | 83.4 | 19.9 | 17.7 | 2.8 | 2.5 | 12.3 | 10.5 | 14.2 | 14.6 |
| | Magnachip | 5.93 | 216 | (5.1) | 36.6 | 110.3 | na | na | na | na | na | na | na | na |
| | TSMC | 2,375.00 | 1,951,872 | 2.8 | 4.9 | 28.7 | 21.7 | 17.4 | 8.2 | 6.3 | 15.7 | 12.5 | 38.6 | 36.9 |
| | UMC | 141.50 | 56,400 | 6.0 | 28.6 | 133.9 | 30.5 | 25.8 | 4.4 | 4.1 | 14.1 | 12.1 | 15.0 | 16.8 |
| | SMIC | 76.65 | 97,460 | 7.0 | 7.7 | 22.6 | 74.1 | 54.7 | 3.5 | 3.3 | 20.3 | 16.6 | 4.8 | 6.0 |
| 디스플레이 | 평균 | | 2.8 | 17.9 | 30.3 | 43.4 | 20.5 | 1.3 | 1.2 | 7.1 | 6.5 | 6.5 | 20.3 | |
| | BOE | 5.92 | 32,258 | 6.3 | 43.0 | 40.0 | 25.3 | 18.1 | 1.6 | 1.5 | 7.8 | 7.0 | 6.4 | 7.9 |
| | LG디스플레이 | 14,130 | 4,653 | 1.7 | 0.2 | 23.6 | 20.8 | 7.4 | 1.0 | 0.8 | 4.3 | 4.1 | 6.1 | 59.6 |
| | AUO | 24.10 | 5,764 | 2.6 | 26.5 | 53.5 | 117.0 | 45.7 | 1.2 | 1.2 | 8.5 | 7.6 | 0.9 | 2.6 |
| | Sharp | 614 | 2,492 | 0.8 | 1.7 | 4.1 | 10.6 | 10.8 | 1.4 | 1.2 | 7.8 | 7.0 | 12.8 | 11.2 |
| 장비 | 평균 | | 1.5 | 30.9 | 64.8 | 43.3 | 32.4 | 19.1 | 13.9 | 33.7 | 25.3 | 38.4 | 41.0 | |
| | 원익 IPS | 174,500 | 5,641 | (4.8) | 52.1 | 44.1 | 50.4 | 37.1 | 7.6 | 6.3 | 36.9 | 27.0 | 16.1 | 18.7 |
| | 에스에프에이 | 27,700 | 655 | 3.7 | (3.7) | (2.5) | 13.1 | 8.6 | 0.9 | 0.8 | 7.0 | 5.4 | 8.8 | 12.2 |
| | AP시스템 | 25,650 | 254 | 1.0 | (1.9) | 14.8 | 7.0 | 5.6 | 0.9 | 0.8 | 3.9 | 3.2 | 14.5 | 15.6 |
| | 테스 | 177,000 | 2,257 | (2.9) | 49.9 | 167.8 | 36.4 | 29.4 | 6.9 | 5.8 | 30.7 | 23.9 | 20.6 | 21.7 |
| | ASML | 1,622.20 | 729,516 | (0.5) | 24.2 | 37.5 | 51.5 | 39.0 | 26.2 | 19.4 | 40.9 | 31.2 | 55.2 | 57.6 |
| | AMAT | 585.78 | 465,086 | 3.3 | 34.2 | 71.5 | 47.3 | 35.4 | 17.8 | 14.7 | 40.7 | 29.9 | 41.5 | 45.6 |
| | KLA | 256.42 | 334,955 | 0.7 | 42.1 | 80.8 | 69.2 | 50.4 | 55.8 | 38.5 | 53.7 | 40.3 | 91.1 | 93.9 |
| | LAM Research | 388.92 | 486,372 | 6.0 | 36.6 | 83.3 | 68.5 | 49.0 | 41.7 | 26.8 | 56.3 | 40.3 | 65.9 | 69.0 |
| | Tokyo Electron | 72,760 | 212,400 | 7.0 | 44.7 | 85.8 | 46.6 | 37.0 | 14.0 | 11.7 | 32.9 | 26.3 | 32.0 | 35.0 |
| 소재 (반도체) | 평균 | | 0.6 | 23.4 | 39.8 | 22.0 | 22.0 | 2.5 | 2.5 | 10.8 | 10.8 | 13.0 | 13.0 | |
| | 원익머트리얼즈 | 48,300 | 401 | 1.5 | 4.0 | 9.6 | 10.3 | 10.3 | 1.1 | 1.1 | 5.7 | 5.7 | 10.7 | 10.7 |
| | 솔브레인 | 427,000 | 2,188 | (3.3) | 4.1 | 0.7 | 21.4 | 21.4 | 2.8 | 2.8 | 11.6 | 11.6 | 13.6 | 13.6 |
| | Air Product | 282.96 | 63,010 | 0.5 | (4.2) | (1.7) | 21.4 | 21.4 | 3.6 | 3.6 | 15.2 | 15.2 | 17.8 | 17.8 |
| | Kanto Denka | 3,885 | 1,394 | 3.6 | 89.5 | 150.6 | 34.8 | 34.8 | na | na | na | na | 9.9 | 9.9 |
| 소재 (OLED) | 평균 | | 1.3 | (5.0) | (7.6) | 15.5 | 11.7 | 2.4 | 2.1 | 10.7 | 9.0 | 14.7 | 18.9 | |
| | 덕산네오룩스 | 38,850 | 635 | 6.0 | (17.3) | (18.4) | 12.2 | 10.3 | 1.8 | 1.5 | 8.2 | 7.1 | 16.1 | 16.5 |
| | 아녹스첨단소재 | 29,200 | 383 | 1.0 | (4.6) | (10.4) | 9.9 | 8.5 | 1.3 | 1.1 | 7.7 | 6.7 | 14.0 | 14.2 |
| | UDC | 92.97 | 4,346 | 1.7 | 0.4 | (1.2) | 22.4 | 18.8 | 2.5 | 2.3 | 13.7 | 12.6 | 11.2 | 12.7 |
| | Idemitsu Kosan | 1,332 | 10,159 | 1.3 | (6.8) | (7.6) | 10.8 | 9.0 | 0.9 | 0.8 | 8.0 | 8.4 | 10.2 | 9.0 |
| | Merck | 114.90 | 283,783 | (3.5) | 3.2 | (0.6) | 22.4 | 11.9 | 5.6 | 4.7 | 16.2 | 10.0 | 22.4 | 42.1 |
| MLCC | 평균 | | 14.7 | 89.3 | 274.8 | 75.7 | 48.2 | 10.0 | 8.5 | 41.5 | 29.1 | 14.5 | 19.2 | |
| | 삼성전기 | 1,999,000 | 98,344 | 16.6 | 97.9 | 384.0 | 117.4 | 66.5 | 14.3 | 11.9 | 56.5 | 36.8 | 12.8 | 18.7 |
| | Murata | 10,060 | 123,170 | 17.6 | 63.6 | 178.9 | 57.5 | 42.3 | 6.4 | 5.9 | 32.3 | 25.3 | 11.5 | 14.6 |
| | Yageo | 940.00 | 61,709 | 9.9 | 106.4 | 261.5 | 52.3 | 35.8 | 9.4 | 7.7 | 35.6 | 25.3 | 19.3 | 24.3 |
| 2차전지 | 평균 | | 2.6 | 0.2 | 20.1 | 168.6 | 27.0 | 3.2 | 2.8 | 15.5 | 11.3 | 10.3 | 13.3 | |
| | 삼성SDI | 553,000 | 29,352 | 2.6 | (9.9) | 44.4 | 130.5 | 30.3 | 2.0 | 1.8 | 24.8 | 15.0 | 1.7 | 6.4 |
| | LG에너지솔루션 | 420,500 | 64,809 | 5.1 | 0.8 | 14.9 | 652.8 | 56.7 | 4.8 | 4.3 | 22.6 | 15.7 | 0.8 | 7.5 |
| | CATL | 398.10 | 279,340 | 0.8 | (6.0) | (1.5) | 19.0 | 15.4 | 4.5 | 3.7 | 12.6 | 10.4 | 25.0 | 25.9 |
| | BYD | 90.82 | 113,270 | (0.9) | (5.7) | (13.2) | 19.9 | 15.6 | 3.0 | 2.6 | 6.6 | 5.8 | 15.4 | 16.6 |
| | Panasonic | 4,010 | 61,390 | 5.5 | 21.8 | 56.0 | 20.7 | 17.0 | 1.7 | 1.6 | 10.9 | 9.5 | 8.8 | 9.9 |

자료: Bloomberg 컨센서스, 메리츠증권 리서치센터

Compliance Notice

본 자료는 투자자들의 투자판단에 참고가 되는 정보제공을 목적으로 배포되는 자료입니다. 본 자료에 수록된 내용은 당사 리서치센터의 추정치로서 오차가 발생할 수 있으며 정확성이나 완벽성은 보장하지 않습니다. 본 자료를 이용하시는 분은 본 자료와 관련한 투자의 최종 결정은 자신의 판단으로 하시기 바랍니다. 따라서 어떠한 경우에도 본 자료는 투자 결과와 관련한 법적 책임소재의 증빙자료로 사용될 수 없습니다. 본 조사분석자료는 당사 고객에 한하여 배포되는 자료로 영상의 허락 없이 복사, 대여, 배포 될 수 없습니다.