



# [JAEMINI] 일본 장 마감 시황

[대신증권 글로벌전략팀] AI Engineer 조재운 jaeun.jo@daishin.com

## Market Commentary (26.06.15)

### [Market Overview]

- Nikkei225 5.0%, TOPIX 3.0% 동반 폭등 마감, 미국과 이란의 잠정 평화 합의 소식이 지정학적 리스크 프리미엄을 해소하며 강력한 리스크온 장세 견인.
- 건설·자재(+5.79%), 전기기기·정밀기기(+5.70%) 등 경기 민감 섹터로 자금 집중, 타이오 요우덴(+22.6%) 및 키오크시아(+12.0%) 등 반도체 관련주가 시장 상승 주도.
- 10년물 국채 금리는 2.57%로 -4.10bp 하락, 인플레이션 압력 완화 기대감에 주식·채권 동반 강세 연출. 엔/달러 환율은 160.13 엔으로 소폭 강세 마감.

### [Outlook and Risk]

- 미국-이란 잠정 합의는 인플레이션 압력 완화 기대를 형성하며 10년물 국채금리 하락(-4.10bp)으로 연결, 이는 기술주 중심의 증시 랠리(Nikkei +5.0%)에 우호적 환경으로 작용.
- 단, 엔/달러 환율이 160 엔대에 고착화된 점은 BOJ의 추가 금리 인상 명분을 강화하는 핵심 요인. 시장의 관심이 지정학적 리스크에서 통화정책으로 빠르게 회귀하며 증시 상단에 압력으로 작용할 전망이다.

### [Sector and Stock]

- 성장주 선호로 전기기기·정밀기기(+5.70%) 섹터 강세. AI 반도체 부품주(타이오 요우덴 +22.6%, 이비덴 +19.1%)가 상승 주도.
- 반도체 대형주(키오크시아 +12.0%, 도쿄 일렉트론 +7.0%) 52주 신고가 경신. 건설·자재(+5.79%)도 태세이켄세츠(+13.4%) 중심 강세.
- 반면 식품(-1.19%), 소매업(-0.17%) 등 내수 방어주는 하락 마감, 업종별 차별화 심화.

자료: 대신증권 Research Center

## 주요 지표 일일 동향

지수명	증가(엔)	변화폭(엔)	변화율(%)
Nikkei225	69,317.3	3,297.5	5.0
TOPIX	3,999.6	117.6	3.0

지수명	증가(엔, %)	변화폭(엔, bp)	변화율(%)
엔/달러	160.13	-0.06	-0.04
일본국채(2년)	1.39	0.05	0.04
일본국채(10년)	2.57	-4.10	-1.57

자료: LSEG, 대신증권 Research Center

## Nikkei 225 추이



자료: LSEG, 대신증권 Research Center

## TOPIX 추이



자료: LSEG, 대신증권 Research Center

## 뉴스

### 일본 증시 급등, 국채 금리 하락 - Reuters

미국-이란 평화 합의로 니케이 225 사상 최고치 기록, 국채 금리 동반 하락

### 엔화 약세 지속 전망 - Reuters

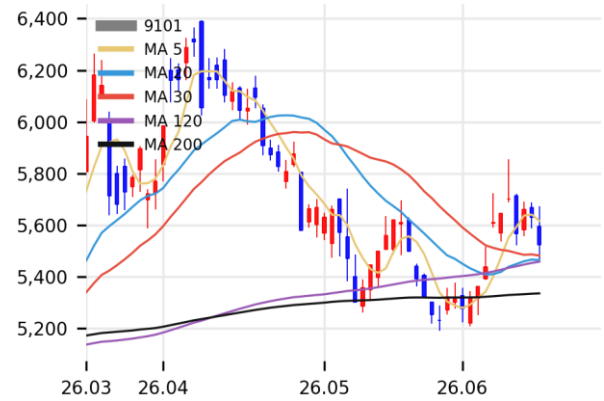
미국-이란 평화 합의에도 엔화 약세 압력 지속, BOJ 금리 인상 기대감 미충족 우려

### 일본 해운업계, 호르무즈 해협 재개방 주시 - Reuters

미국-이란 평화 협정 이후 호르무즈 해협 재개방 세부 정보 및 기뢰 제거 확인 필요

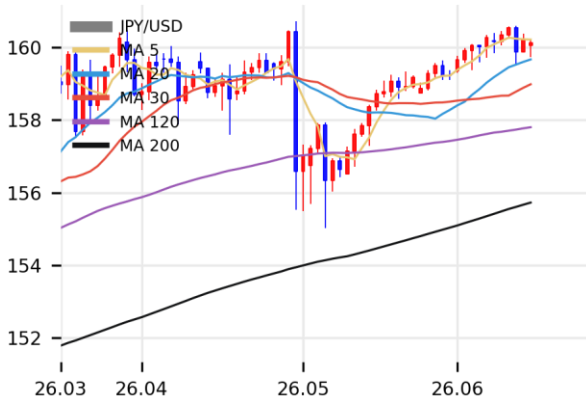
자료: 대신증권 Research Center

## 일본유센(9101) 추이



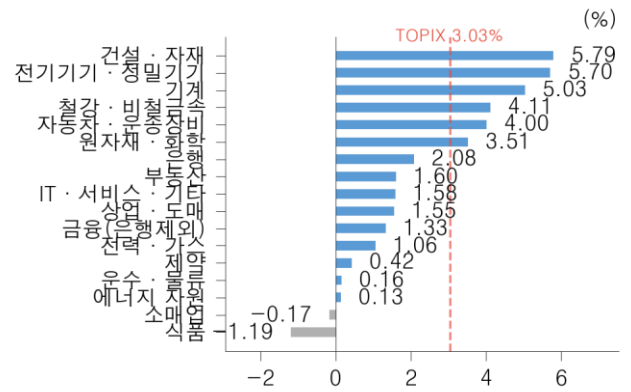
자료: LSEG, 대신증권 Research Center

## 엔/달러 환율 추이



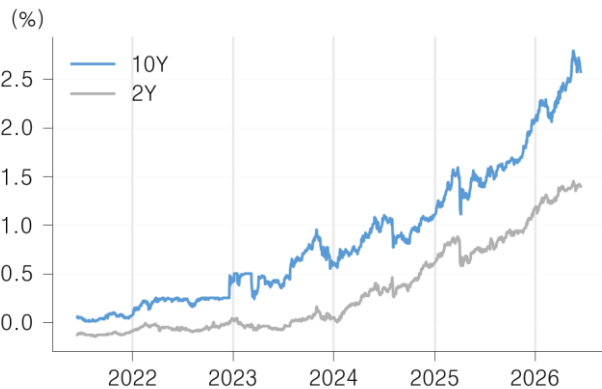
자료: LSEG, 대신증권 Research Center

## TOPIX 섹터별 수익률 (26.06.15)



자료: LSEG, 대신증권 Research Center

## 일본 국채 금리 추이



자료: LSEG, 대신증권 Research Center

## 일미 금리차 (JP10Y - US10Y)



자료: LSEG, 대신증권 Research Center

## 52 주 신고가(Nikkei 225)

코드	종목명	섹터	현재가 (엔)	시가 총액 (조엔)	상승률 (1D,%)
285A	키오코시아	전기기가정밀기기	90,910	49.8	12.0
8306	미쓰비시 U	은행	3,242	38.5	2.5
8035	도쿄 일렉트	전기기가정밀기기	72,760	34.1	7.0
8316	미쓰이스미토	은행	6,519	25.0	1.8
6752	파나소닉 홀	전기기가정밀기기	4,010	9.9	5.5
6146	디스코	기계	85,250	9.3	6.7
8725	MS	금융(은행제외)	4,673	7.0	1.7
8750	다이이치세이	금융(은행제외)	1,776	6.4	1.3
8308	리소나 홀딩	은행	2,203	5.1	2.6
6920	레이저텍	전기기가정밀기기	48,300	4.6	9.8

자료: LSEG, 대신증권 Research Center

## 일일 수익률 Top10(Nikkei 225)

코드	종목명	섹터	현재가 (엔)	시가 총액 (조엔)	상승률 (1D,%)
6976	타이오 요우	전기기가정밀기기	19,285	2.5	22.6
4062	이비덴	전기기가정밀기기	22,750	6.4	19.1
3436	섬코	건설자재	4,305	1.5	17.8
6981	무라타 세이	전기기가정밀기기	10,060	19.8	17.6
1801	태세이켄세츠	건설자재	15,165	2.5	13.4
6361	에바라 세이	기계	6,204	2.8	12.7
285A	키오코시아	전기기가정밀기기	90,910	49.8	12.0
6762	TDK	전기기가정밀기기	3,906	7.6	11.5
7013	IH	기계	2,705	2.9	11.3
1812	카시마 건설	건설자재	6,130	3.2	11.0

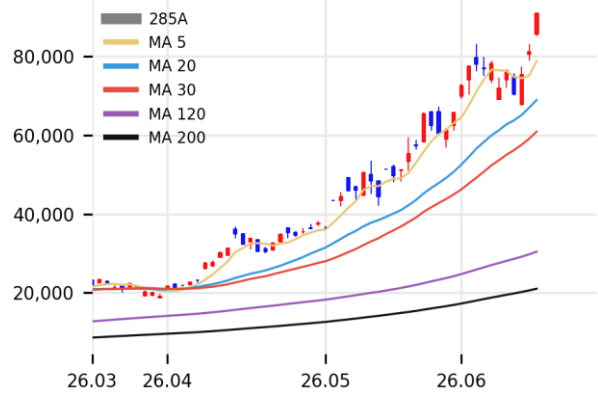
자료: LSEG, 대신증권 Research Center

## 시가총액 상위 Top10(TOPIX)

코드	종목명	섹터	현재가 (엔)	시가 총액 (조엔)	상승률 (1D,%)
285A	키오코시아	전기기가정밀기기	90,910	49.8	12.0
9984	소프트뱅크	IT서비스기타	7,139	40.9	10.3
6857	애드반테스트	전기기가정밀기기	29,420	21.6	7.7
8035	도쿄 일렉트	전기기가정밀기기	72,760	34.1	7.0
7203	도요타 자동	자동차운송장비	2,902	45.9	4.6
8306	미쓰비시 U	은행	3,242	38.5	2.5
8316	미쓰이스미토	은행	6,519	25.0	1.8
6501	히타치 제작	전기기가정밀기기	4,737	21.5	1.7
6758	소니 그룹	전기기가정밀기기	3,320	19.8	0.9
9983	파스트 리테	소매업	81,080	25.8	0.7

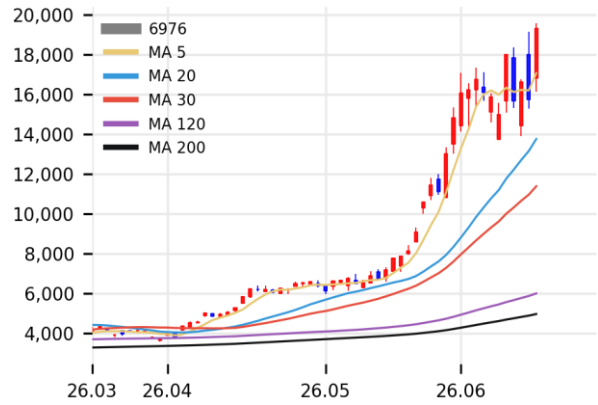
자료: LSEG, 대신증권 Research Center

## 키오코시아 홀딩스 추이



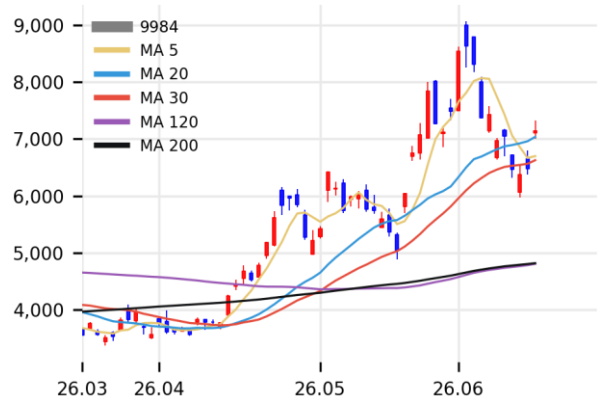
자료: LSEG, 대신증권 Research Center

## 타이오 요우덴 추이



자료: LSEG, 대신증권 Research Center

## 소프트뱅크 그룹 추이



자료: LSEG, 대신증권 Research Center

## Compliance Notice

금융투자업규정 4-20 조 1 항5 호사목에 따라 작성일 현재 사전고지와 관련한 사항이 없으며, 당사의 금융투자분석사는 자료작성일 현재 본 자료에 관련하여 재산적 이해관계가 없습니다. 당사는 동 자료에 언급된 종목과 계열회사의 관계가 없으며 당사의 금융투자분석사는 본 자료의 작성과 관련하여 외부 부당한 압력이나 간섭을 받지 않고 본인의 의견을 정확하게 반영하였습니다. (담당자:조재운)

본 자료는 투자자들의 투자판단에 참고가 되는 정보제공을 목적으로 배포되는 자료입니다. 본 자료에 수록된 내용은 당사 Research Center 의 추정치로서 오차가 발생할 수 있으며 정확성이나 완벽성은 보장하지 않습니다. 본 자료를 이용하시는 분은 동 자료와 관련한 투자의 최종 결정은 자신의 판단으로 하시기 바랍니다.

\* 본 자료는 인공지능(AI)을 활용하여 자동 생성되었으며, 투자 권유를 목적으로 하지 않습니다. AI 생성 특성상 오류가 포함될 수 있습니다.