

주간

쿠팡이 미국

KIWOOM



Info. Guide

- P2. 마켓 동향 및 전망 / Weekly 키차트
- P3. 주요지수 및 세부 업종별 수익률
- P4. 세부 업종별 수익률
- P5. 업종별 수익률 / 주간 수익률 상위·하위 종목
- P6. 시가 총액 Top5 주요 지표 / 팩터별 수익률
- P7. 주요 경제지표 및 이벤트 / 실적 캘린더
- P8. 주요 지수 PER 밴드 및 가격 추이

USA MARKET WEEKLY

2026년 6월 15일

키움증권 리서치센터 글로벌리서치팀

US Strategy / Equity Analyst 김승혁

Market Comment

06월 08일 ~ 06월 12일 Review

6월 2주차 미국 증시는 전주 급락을 한 주 만에 되돌렸다. S&P500 +0.6%, 나스닥 +0.7%로 반등 폭 자체는 크지 않았으나, SOX가 +9.4% 급등하며 전주 금요일 -10.3% 패닉을 회복했다. 러셀2000 +3.9%, S&P600 +4.3% 등 소형주가 대형주를 큰 폭 상회했고, VIX는 -17.8% 급락했다. 팩트별로는 모멘텀 +5.7%·고베타 +4.0%가 주도해 전주(모멘텀 -4.3%, 고베타 -4.6%) 순위가 역전됐다. 다만, 이번 반등은 전형적 AI 펄리와 달랐다. 주도주가 메가캡이 아니라 반도체·소형주·경기민감주였다. 반도체·장비 +5.4%, 통신 +4.8%, 내구소비재 +3.9%, 은행 +3.6%, 소재 +3.0%가 상승을 견인한 반면, 소프트웨어 -6.2%, 엔터/미디어 -2.5%, 하드웨어 -1.7%는 하락했다. 실제로 시총 상위 메가캡은 MSFT -6.2%, 애플 -5.3%, 아마존 -3.0%, 알파벳 -2.3% 등 약세였다. 또한, 5월 CPI·PPI가 우려만큼 악화되지 않으며금리 민감도가 높은 소형주·은행·경기민감주가 반응했고, 미-이란이 주말간 MOU를 체결할 것이란 소식에 지정학적 우려가 완화됐다. 반면 어도비(단기 ARR 포기), 오라클(자금 조달 실망) 부진과 반도체 자금 집중은 소프트웨어 소외를 이끌었다.

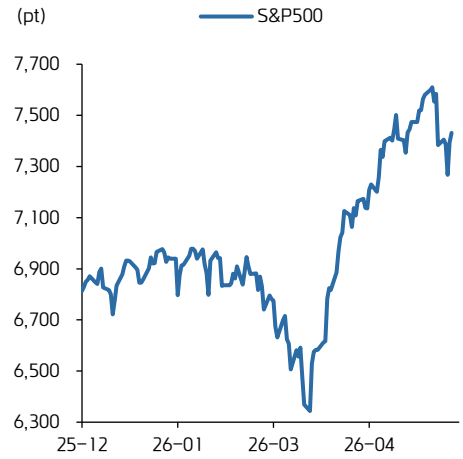
06월 15일 ~ 06월 19일 Preview

지난 위클리에서 예상했듯 전주 증시는 전악후강 흐름을 보였다. 올해 들어 S&P500은 단기 조정이 5일 이상 지속된 경우 기록한 낙폭 평균은 -3.95%이다. 다만, 이후 회복세를 연출하며 반등할 경우 기록한 상승폭은 +4.53%다. 동일 기준으로 SOX를 확인해보면 조정 국면 평균 수익률은 -9.6%, 회복 국면은 +19.4%다. 6월 1주차 증시 조정 이후 전주 회복 국면에서 S&P500과 SOX는 각각 +2.2%, +9.4% 반등했기에 평균 상승폭과의 괴리는 아직 남았다. 추세 관점에서는 금주 상승세가 지속될 가능성이 높다고 판단하는 이유다. 물론, FOMC 이벤트는 변동성을 만들 수 있는 이슈다. 물가 압력으로 인한 장기 금리 자극이 6월 첫째주 증시 조정 재료였기 때문이다. 다만, 주말간 미-이 전쟁 60일 휴전 합의에 따라 에너지 가격이 급락했다. WTI 기준 80달러 선으로 빠르게 내려왔다. 지난주 CPI와 PPI의 코어값을 보면 물가 압력이 거세다고 판단하기 어렵기에, 에너지 가격이 안정화 될 경우 매파적 스탠스를 연준 역시 고집할 필요가 없다. 온건도 매파도 아닌 미지근한 온도를 보일 경우 추세적 회복 국면에서 크게 벗어날 가능성은 높지 않다. 물론 반대로 예상치 못한 매파적 스탠스는 추세 변곡을 만들어낼 수 있기에 경계할 필요는 있다.

금주 주목할 이벤트

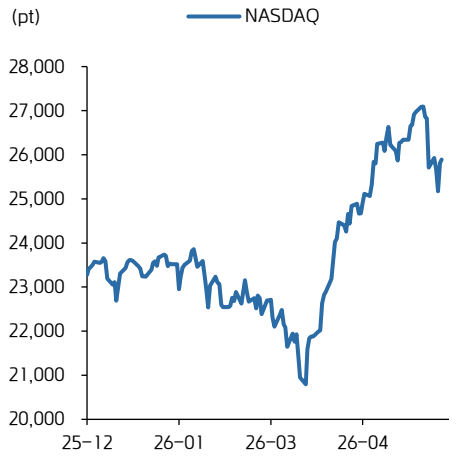
- 6/15 - 6월 NY 제조업지수, 5월 산업생산, 6월 NAHB 주택시장지수 / G7 정상회의 (~17)
- 6/16 - ADP 주간 고용지표, 5월 수출입물가지수, 5월 주택차공건축
- 6/17 - 5월 소매판매, 4월 기업재고 / 자빌, 카맥스 / 6월 FOMC (~17)
- 6/18 - 6월 필라델피아 연은 제조업지수, 5월 경기선행지수 / 크로거 / 미 선물·옵션 만기
- 6/19 - Juneteenth 휴장

S&P500 증시 동향



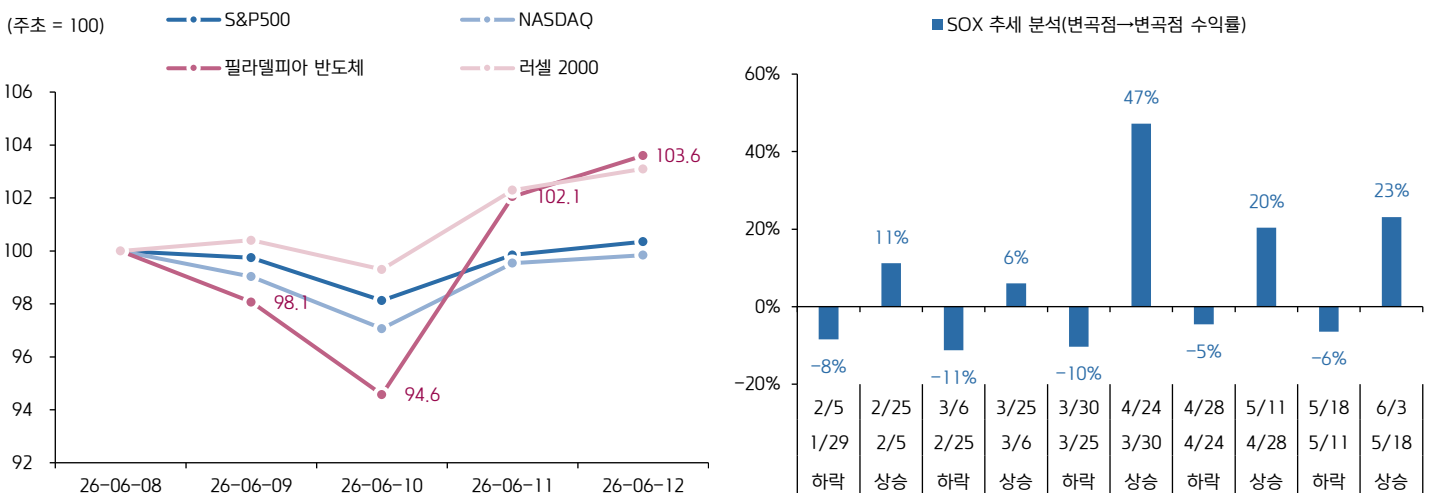
자료: Bloomberg, 키움증권 리서치센터

나스닥 증시 동향



자료: Bloomberg, 키움증권 리서치센터

Weekly 키노트 - SOX의 변곡점 기준 수익률 변화 및 주가지수별 전주 추이



자료: Bloomberg, 키움증권 리서치센터

주요 지수 기간별 수익률

지수명	증가(pt)	기간별 수익률							
		ID	1W	1M	3M	6M	1Y	YTD	
필라델피아 반도체	13,371.47	1.52%	9.4%	11.3%	74.9%	90.1%	154.7%	88.8%	
S&P600 소형주	1,744.69	0.91%	4.3%	6.1%	17.4%	15.6%	32.2%	18.9%	
라셀 2000	2,943.99	0.79%	3.9%	3.5%	18.7%	15.4%	37.6%	18.6%	
S&P400 중형주	3,796.32	0.71%	2.8%	3.9%	13.6%	13.3%	24.3%	14.9%	
나스닥100	29,635.95	0.64%	2.3%	0.9%	21.6%	17.6%	35.2%	17.4%	
S&P1500 종합	1,670.87	0.52%	0.8%	0.2%	12.3%	9.2%	23.2%	9.1%	
나스닥종합	25,888.84	0.31%	0.7%	-1.9%	17.1%	11.6%	31.7%	11.4%	
다우	51,202.26	0.70%	0.7%	3.0%	10.0%	5.7%	19.2%	6.5%	
S&P500	7,431.46	0.50%	0.6%	-0.2%	12.1%	8.8%	22.9%	8.6%	
S&P100	3,645.59	0.26%	0.0%	-1.8%	12.0%	6.7%	23.2%	6.2%	
VIX Index	17.68	-9.1%	-17.8%	-1.1%	-35.0%	12.3%	-1.9%	18.3%	

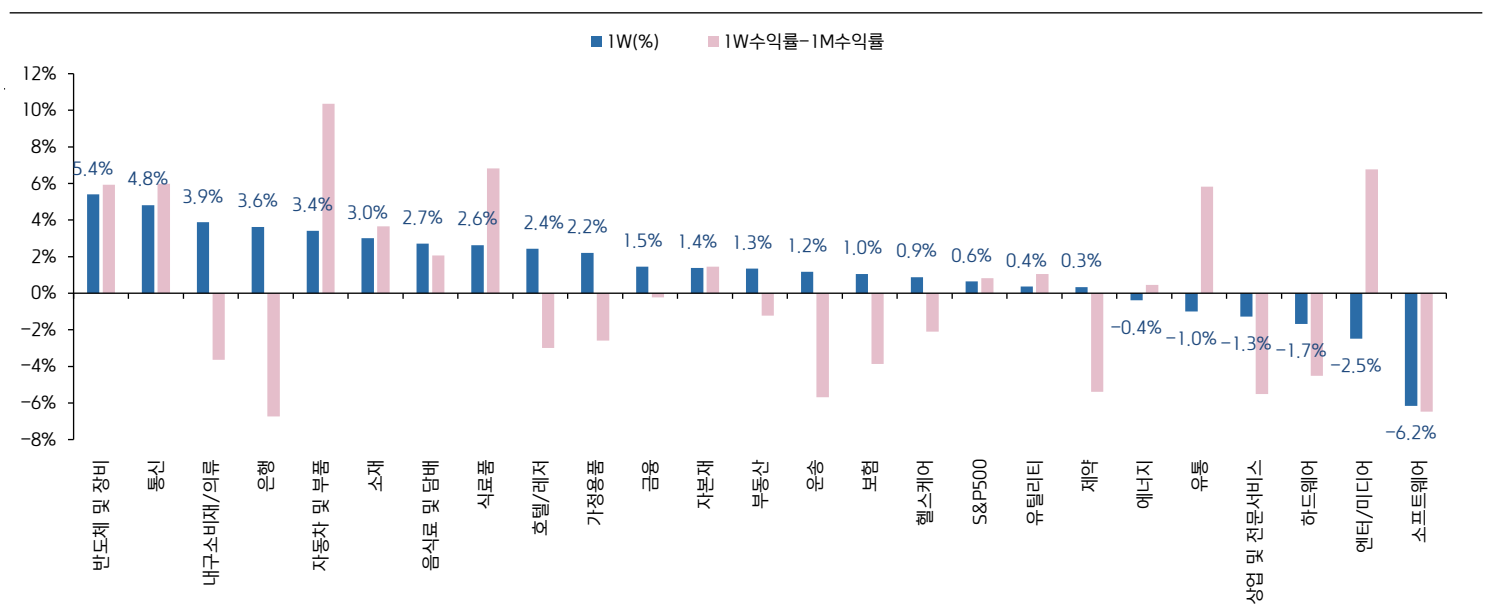
자료: Bloomberg, 키움증권 리서치센터. 주: 2026년 6월 12일 기준

세부 업종별 기간별 수익률

지수명	증가(pt)	기간별 수익률							
		ID	1W	1M	3M	6M	1Y	YTD	
반도체 및 장비	11,753.03	0.9%	5.4%	-0.5%	39.5%	44.8%	87.9%	40.3%	
통신	149.90	2.3%	4.8%	-1.2%	-12.3%	1.4%	-9.3%	0.3%	
내구소비재/의류	340.43	-0.9%	3.9%	7.5%	-2.3%	-10.6%	-1.8%	-6.6%	
은행	630.67	1.9%	3.6%	10.3%	17.2%	3.3%	27.1%	2.6%	
자동차 및 부품	221.65	1.7%	3.4%	-6.9%	5.3%	-10.0%	29.4%	-8.1%	
소재	649.96	1.8%	3.0%	-0.6%	5.2%	14.4%	16.8%	13.2%	
음식료 및 담배	934.16	0.9%	2.7%	0.7%	3.4%	11.1%	6.6%	12.2%	
식품	1,129.36	0.5%	2.6%	-4.2%	-2.8%	7.6%	13.2%	11.2%	
호텔/레저	1,874.38	0.9%	2.4%	5.4%	1.2%	-3.5%	-2.0%	-3.9%	
가정용품	783.41	0.7%	2.2%	4.8%	-0.2%	4.7%	-8.7%	4.7%	
금융	1,431.64	1.3%	1.5%	1.7%	7.1%	-5.6%	-1.8%	-5.4%	
자본재	1,806.62	0.7%	1.4%	-0.1%	7.3%	16.8%	31.8%	17.3%	
부동산	291.16	0.9%	1.3%	2.6%	7.9%	15.2%	11.3%	15.8%	
운송	1,234.24	0.4%	1.2%	6.8%	14.2%	11.2%	24.7%	13.6%	
보험	791.91	0.5%	1.0%	4.9%	3.3%	-3.2%	-5.4%	-3.0%	
헬스케어	1,807.52	0.5%	0.9%	3.0%	2.5%	-7.3%	-4.1%	-6.5%	
S&P500	7,431.46	0.5%	0.6%	-0.2%	12.1%	8.8%	22.9%	8.6%	
유틸리티	449.95	1.1%	0.4%	-0.7%	-5.1%	4.0%	8.8%	3.7%	
계약	1,600.82	-0.5%	0.3%	5.7%	2.8%	4.5%	24.8%	2.6%	
에너지	872.61	0.7%	-0.4%	-0.8%	-1.0%	26.1%	32.7%	27.0%	
유통	5,449.92	-0.8%	-1.0%	-6.8%	10.0%	2.2%	8.8%	1.9%	
상업 및 전문서비스	555.59	0.0%	-1.3%	4.2%	-5.9%	-13.3%	-24.7%	-12.5%	
하드웨어	6,454.22	-0.1%	-1.7%	2.8%	28.5%	23.2%	68.4%	25.4%	
엔터/미디어	1,970.57	0.2%	-2.5%	-9.2%	8.1%	4.4%	31.8%	3.0%	
소프트웨어	4,416.59	-0.2%	-6.2%	0.3%	2.2%	-17.9%	-18.4%	-17.5%	

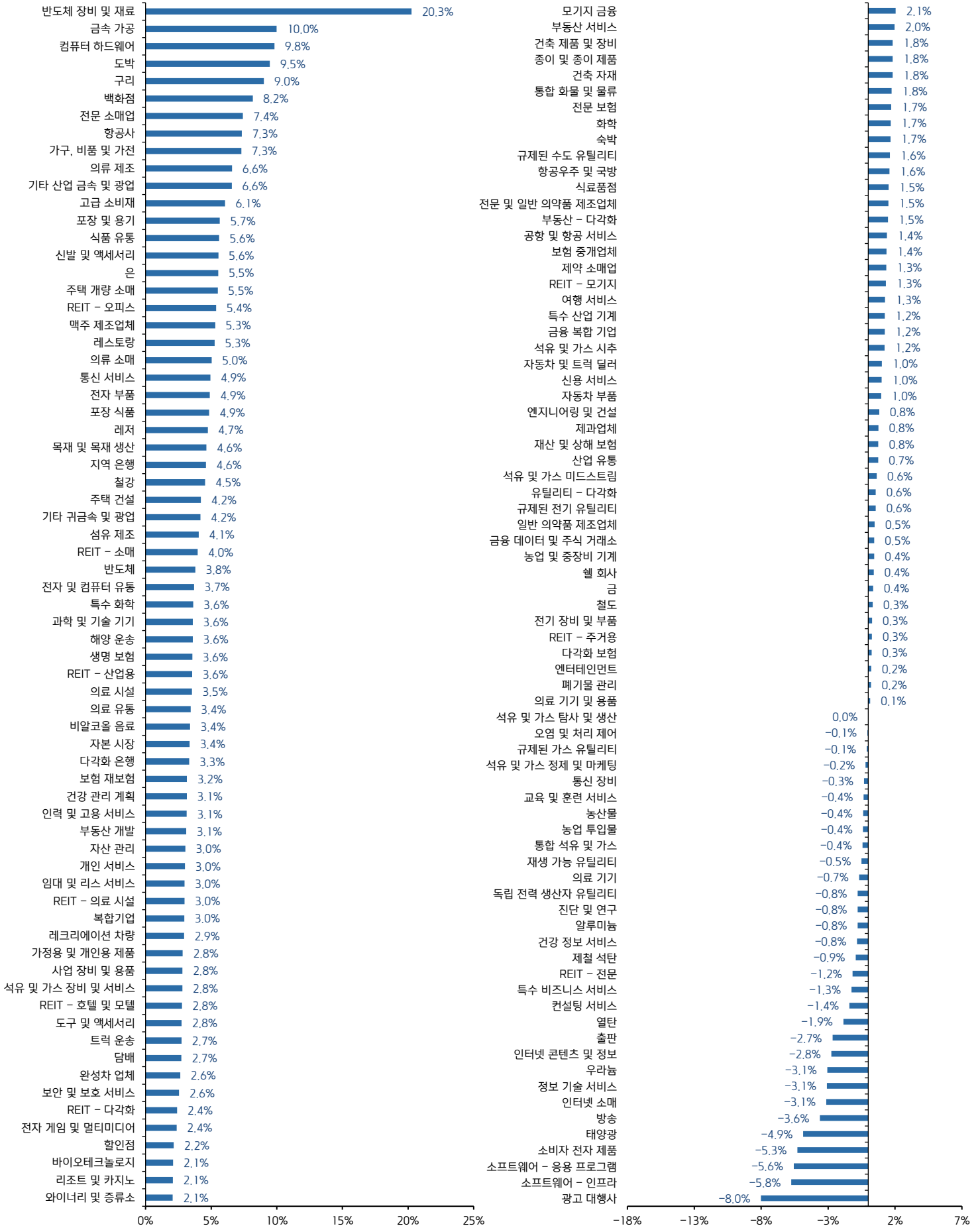
자료: Bloomberg, 키움증권 리서치센터. 주: 2026년 6월 12일 기준

세부 업종별 1W 수익률 및 변화 트렌드



자료: Bloomberg, 키움증권 리서치센터. 주: 2026년 6월 12일 기준

☑ 세부 업종별 1W 수익률



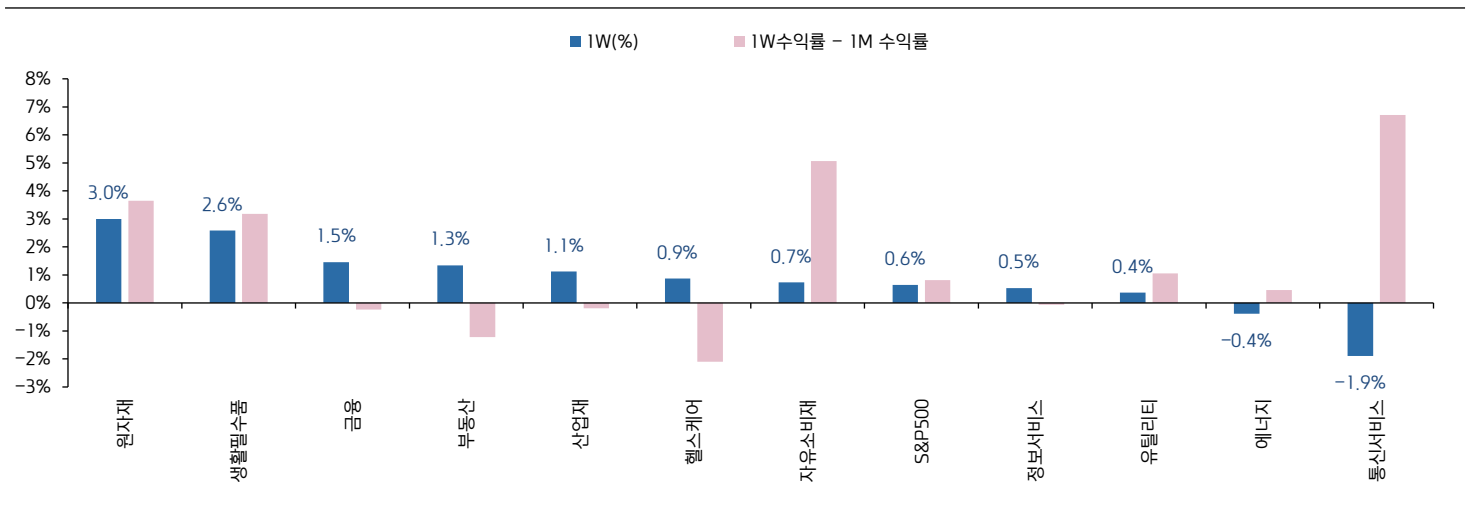
자료: FINVIZ, 주: 2026년 6월 12일 기준

업종별 기간 수익률 및 밸류에이션

분류	종가(pt)	변화율			PER(x)		PBR(x)		EV/EBITDA(x)	
		1W	1M	3M	2026	2027	2026	2027	2026	2027
원자재	649.96	3.0%	-0.6%	5.2%	18.5	17.0	3.1	2.8	10.5	9.5
생활필수품	954.29	2.6%	-0.6%	0.3%	23.0	21.3	6.3	5.9	15.1	14.1
금융	1431.644	1.5%	1.7%	7.1%	15.8	14.7	2.2	2.1	16.4	14.5
부동산	291.16	1.3%	2.6%	7.9%	37.9	19.5	3.3	3.3	19.2	17.9
산업재	1488.49	1.1%	1.3%	7.0%	27.1	23.3	6.9	6.1	17.4	15.1
헬스케어	1807.52	0.9%	3.0%	2.5%	19.5	16.3	4.6	4.1	14.2	12.2
자유소비재	1892.589	0.7%	-4.3%	6.7%	25.4	24.3	7.0	5.9	14.8	12.7
S&P500	7431.46	0.6%	-0.2%	12.1%	21.9	18.9	5.0	4.4	15.2	12.9
정보서비스	6676.55	0.5%	0.6%	25.9%	26.4	20.1	11.1	8.1	19.1	14.5
유틸리티	449.95	0.4%	-0.7%	-5.1%	18.2	16.4	2.1	2.0	12.3	11.7
에너지	872.61	-0.4%	-0.8%	-1.0%	12.4	13.9	2.1	2.0	6.4	6.6
통신서비스	464.89	-1.9%	-8.6%	6.0%	19.3	19.0	4.6	3.9	12.8	11.0
나스닥	25888.84	0.7%	-1.9%	17.1%	28.2	22.1	6.8	5.6	17.9	14.1

자료: Bloomberg, 키움증권 리서치센터. 주: 2026년 6월 12일 기준

업종별 1W 수익률 및 변화 트렌드



자료: Bloomberg, 키움증권 리서치센터. 주: 2026년 6월 12일 기준

주간 수익률 Top10 종목

종목	티커	GICS 업종	시가총액 (\$mln)	변화율				1W 목표주가 변화	수익률 흐름
				1W	1M	3M	YTD		
KLA	KLAC US EQUITY	기술	332,499	31.9%	34.5%	79.4%	109.5%	▼-63.4%	—
샌디스크/델라웨어	SNDK US EQUITY	기술	293,233	27.0%	43.2%	199.3%	734.1%	▲0.0%	—
인텔	INTC US EQUITY	기술	626,089	25.6%	7.5%	172.2%	237.6%	▲2.7%	—
애플라이드 머티어리얼즈	AMAT US EQUITY	기술	450,373	25.2%	28.8%	66.1%	120.7%	▲9.5%	—
캘러시치	LRCX US EQUITY	기술	458,722	20.9%	22.6%	72.9%	114.3%	▲8.7%	—
케이시스 제너럴 스토어스	CASY US EQUITY	기본소비재	33,084	17.5%	2.0%	35.4%	62.0%	▲102.2%	—
마이크론 테크놀로지	MU US EQUITY	기술	1,106,995	13.6%	26.5%	130.4%	243.9%	▲68.5%	—
Robinhood Markets Inc	HOOD US EQUITY	금융기관	83,958	13.0%	15.5%	27.0%	-17.6%	▼-0.1%	—
테라다인	TER US EQUITY	기술	63,118	12.6%	13.1%	40.8%	108.3%	▲0.0%	—
J.M. 스머커	SJM US EQUITY	기본소비재	12,425	12.5%	16.3%	9.8%	19.1%	▲6.4%	—

자료: Bloomberg, 키움증권 리서치센터. 주: 2026년 6월 12일 기준, S&P500 기준

주간 수익률 Low10 종목

종목	티커	GICS 업종	시가총액 (\$mln)	변화율				1W 목표주가 변화	수익률 흐름
				1W	1M	3M	YTD		
슈퍼 마이크로 컴퓨터	SMCI US EQUITY	기술	19,703	-26.8%	-7.8%	-0.9%	4.1%	▲1.6%	—
어도비	ADBE US EQUITY	기술	82,465	-18.9%	-13.9%	-18.2%	-41.7%	▼-38.1%	—
PTC	PTC US EQUITY	기술	13,131	-17.0%	-18.7%	-27.1%	-34.7%	▲0.0%	—
오라클	ORCL US EQUITY	기술	529,566	-13.8%	-5.9%	18.7%	-5.5%	▲6.5%	—
오도텍스	ADSK US EQUITY	기술	41,869	-13.7%	-15.2%	-21.0%	-33.0%	▲0.0%	—
애플	APP US EQUITY	통신	166,885	-10.8%	2.4%	8.3%	-26.3%	▲0.0%	—
세일즈포스	CRM US EQUITY	기술	135,864	-10.6%	-1.0%	-14.0%	-37.4%	▲0.0%	—
아카마이 테크놀로지	AKAM US EQUITY	기술	19,409	-10.6%	-14.2%	24.0%	53.0%	▲0.0%	—
가르너	IT US EQUITY	기술	9,920	-9.7%	5.3%	-11.1%	-41.3%	▼-0.5%	—
고대디	GDDY US EQUITY	통신	10,095	-9.6%	-10.3%	-6.1%	-38.6%	▲0.0%	—

자료: Bloomberg, 키움증권 리서치센터. 주: 2026년 6월 12일 기준, S&P500 기준

시가총액 Top5 종목 주요 지표

종목	종가(\$)	시가총액(\$mln)	변화율				내부자 거래 변동(주수)		1W 목표주가 변화	기관투자자 보유 주수 변화(%)
			5D	1M	3M	YTD	순매도	순매수		
엔비디아	205.19	4,965,598	0.0%	-9.0%	14.0%	10.2%	-	59,509	0.0%	0.01
알파벳	359.68	4,369,972	-2.3%	-10.6%	19.1%	15.1%	-	-	0.5%	0.00
애플	291.13	4,275,930	-5.3%	-2.6%	16.5%	7.3%	-	-	3.0%	-0.08
마이크로소프트	390.74	2,902,587	-6.2%	-3.4%	-1.0%	-18.8%	-7,000	-	0.0%	0.02
아마존닷컴	238.55	2,566,108	-3.0%	-11.7%	14.9%	3.3%	-	-	-0.1%	0.01

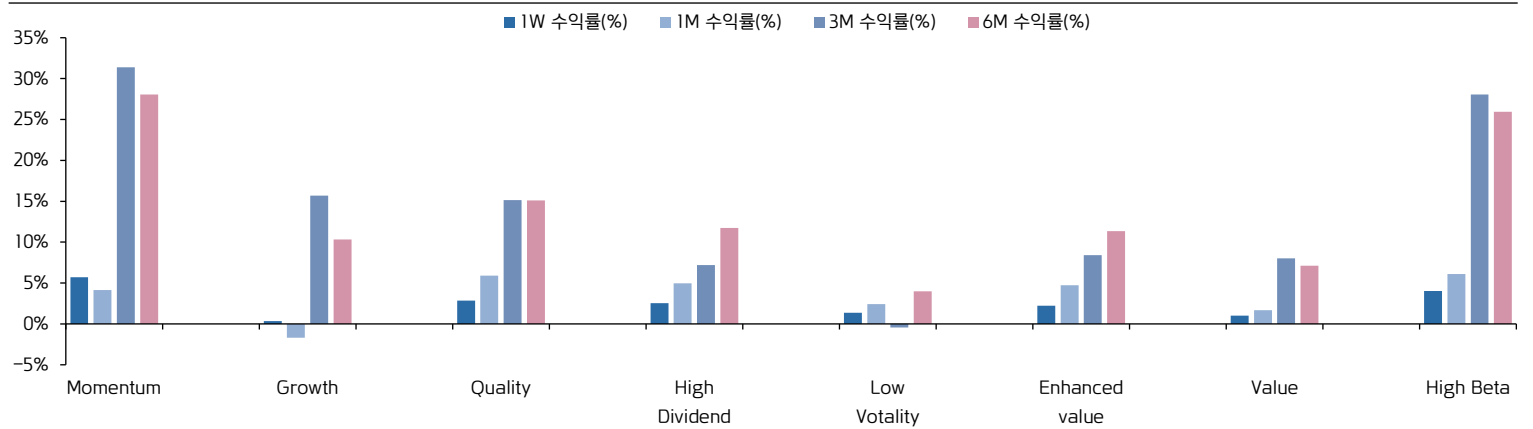
자료: Bloomberg, 키움증권 리서치센터. 주: 2026년 6월 12일 기준

팩터별 기간별 수익률

팩터	1D	1W	1M	3M	6M	1Y	YTD	수익률 흐름
Momentum	1.2%	5.7%	4.1%	31.4%	28.1%	42.3%	27.6%	
Growth	0.3%	0.3%	-1.7%	15.7%	10.3%	26.9%	9.5%	
Quality	1.0%	2.8%	5.9%	15.1%	15.1%	22.9%	16.2%	
High Dividend	1.1%	2.6%	5.0%	7.2%	11.8%	14.3%	12.6%	
Low Volatility	0.9%	1.4%	2.4%	-0.4%	4.0%	1.8%	4.2%	
Enhanced value	1.2%	2.2%	4.7%	8.4%	11.3%	25.0%	11.8%	
Value	0.7%	1.0%	1.7%	8.0%	7.1%	18.5%	7.5%	
High Beta	1.6%	4.0%	6.1%	28.0%	25.9%	60.6%	27.2%	

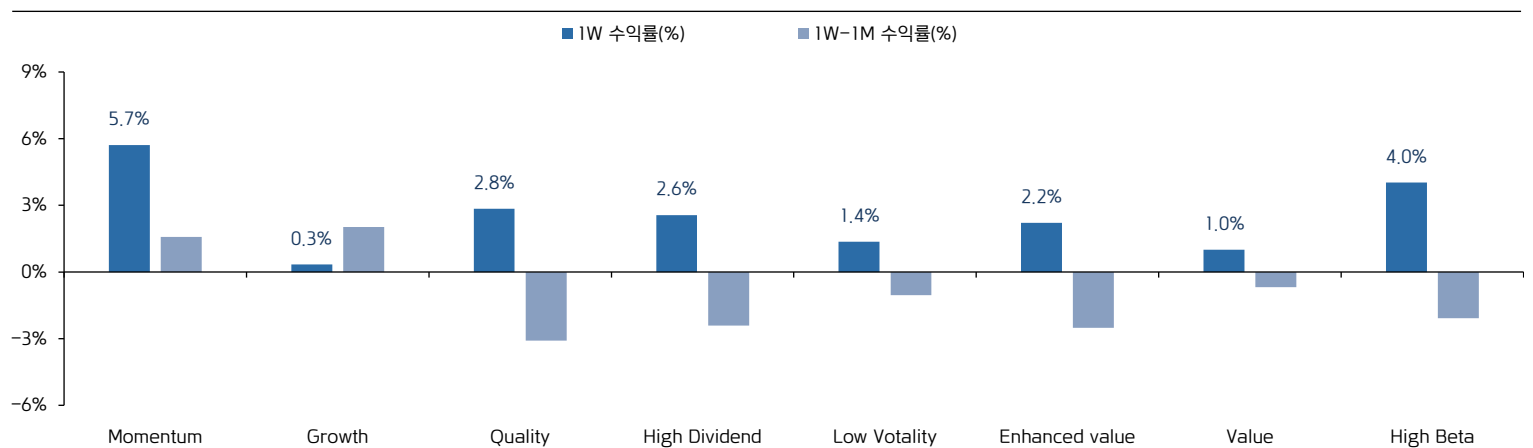
자료: Bloomberg, 키움증권 리서치센터. 주: 2026년 6월 12일 기준

팩터별 기간별 수익률



자료: Bloomberg, 키움증권 리서치센터. 주: 2026년 6월 12일 기준

팩터별 1W 수익률 및 변화 트렌드



자료: Bloomberg, 키움증권 리서치센터. 주: 2026년 6월 12일 기준

📌 금주 주요 경제지표 및 이벤트

일	월	화	수	목	금	토
6/14	6/15	6/16	6/17	6/18	6/19	6/20
일정	6월 NY 엠파이어 스테이트 제조업지수 5월 산업생산 6월 NAHB 주택 시장지수 4월 무역수지 4월 산업생산 6월 BoJ 금융정책 결정회의 (~16)	6월 FOMC(~17) 5월 수출입물가지수 ADP 주간고용 5월 주택착공건수 6월 ZEW 경기전망지수 6월 ZEW 경기 동향, 기대지수 5월 주택가격 5월 실업률 5월 고정자산투자 5월 소매판매 5월 산업생산	5월 소매판매 4월 기업재고 5월 CPI 5월 무역수지	6월 필라델피아 연은 제조업지수 5월 경기선행지수 4월 경상수지 4월 건설생산	Juneteenth 휴장 5월 PPI 5월 CPI 단오절 휴장 5월 PPI	
실적	파워 플리트 레플리문 그룹	와일리 존 앤드 선스 빈스 홀딩	자빌 카맥스	액센추어 크로거		

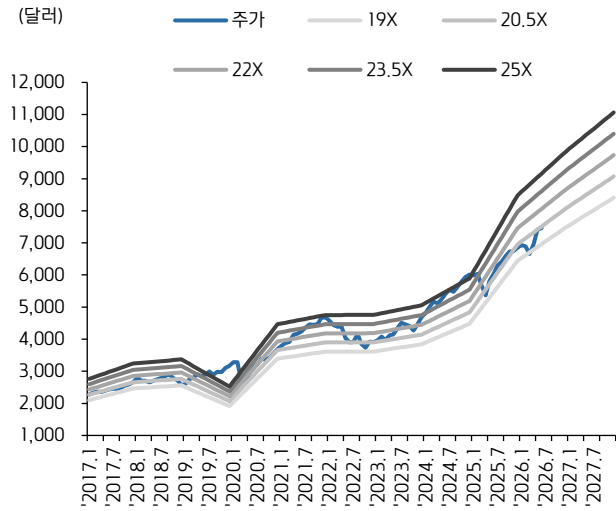
자료: 키움증권 리서치센터

📌 주요 기업 실적 발표

날짜	종목	티커	GICS 업종	발표치		컨센서스		컨센서스 대비		YoY	
				매출액	EPS	매출액	EPS	매출액	EPS	매출액	EPS
6/8	캠벨 수프	CPB	기본소비재	2,366	0.50	2,382	0.48	-0.7%	4.4%	-4.4%	-31.5%
	베일 리조트	MTN	자유 소비재	1,205	8.81	1,208	9.00	-0.2%	-2.1%	-7.0%	-16.4%
	그레이엄	GHM	공산업	67	0.33	60	0.30	11.9%	10.7%	13.0%	-23.3%
	미션 프로듀스	AVO	기본소비재	291	0.01	256	0.05	13.5%	-80.8%	-23.5%	-91.7%
	마마스 크리에이션즈	MAMA	기본소비재	53	0.05	52	0.04	2.4%	38.9%	49.6%	66.7%
6/9	케이시스 제너럴 스토어스	CASY	기본소비재	4,572	4.37	4,317	3.30	5.9%	32.4%	14.5%	66.2%
	J.M. 스머커	SJM	기본소비재	2,268	2.77	2,258	2.64	0.5%	5.0%	5.8%	19.9%
	SailPoint Inc	SAIL	기술	280	0.05	276	0.05	1.5%	11.1%	21.5%	400.0%
	Core & Main Inc	CNM	공산업	1,910	0.55	1,893	0.69	0.9%	-20.0%	-0.1%	8.6%
	유나이티드 내추럴 푸즈	UNFI	기본소비재	7,723	0.77	7,798	0.76	-1.0%	0.8%	-4.2%	75.0%
	크라커 배럴 올드 컨트리 스토어	CBRL	자유 소비재	797	0.29	777	-0.47	2.6%	-162.2%	-2.9%	-50.0%
	타이탄 머시너리	TITN	공산업	522	-0.55	486	-0.68	7.5%	-18.5%	-12.1%	5.2%
6/10	오라클	ORCL	기술	19,184	2.11	19,088	1.97	0.5%	6.9%	20.6%	24.1%
	Core & Main Inc	CNM	공산업	1,910	0.55	1,893	0.69	0.9%	-20.0%	-0.1%	8.6%
	츄이	CHWY	자유 소비재	3,357	0.43	3,349	0.42	0.2%	3.4%	7.7%	22.9%
	닥트로닉스	DAKT	기술	182	0.09	181	0.13	0.5%	-29.0%	21.6%	767.2%
6/11	어도비	ADBE	기술	6,618	5.96	6,455	5.83	2.5%	2.2%	12.7%	17.8%
	레나	LEN	자유 소비재	7,940	1.24	8,022	1.24	-1.0%	0.3%	-5.2%	-31.5%
	RH	RH	자유 소비재	800	-1.97	790	-2.09	1.3%	-5.6%	-1.7%	적자전환
6/15	파워플리트/뉴저지	AIOT	기술	-	-	113	0.02	-	-	9.0%	20.0%
	캐노피 그룹스	CGC	기본소비재	-	-	74	-0.05	-	-	14.2%	96.4%
6/16	존 와일리 & 선스	WLY	공산업	-	-	450	1.65	-	-	1.7%	20.4%
	레이지보이	LZB	자유 소비재	-	-	572	0.83	-	-	0.2%	-10.3%
6/17	자빌	JBL	기술	-	-	8,635	3.10	-	-	10.3%	21.5%
	카맥스	KMX	자유 소비재	-	-	7,390	0.98	-	-	-2.1%	-29.1%
	세이프 벌커스	SB	공산업	-	-	66	0.11	-	-	1.8%	110.0%
	스미스 & 웨슨 브랜즈	SWBI	자유 소비재	-	-	156	0.23	-	-	10.5%	15.0%
6/18	액센추어	ACN	기술	-	-	18,771	3.73	-	-	5.9%	6.8%
	크로거	KR	기본소비재	-	-	45,465	1.59	-	-	0.8%	6.6%

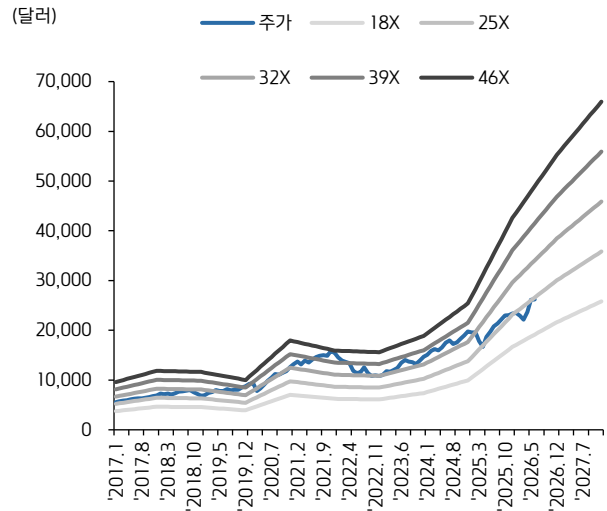
자료: Bloomberg, 키움증권 리서치센터. 주: 2026년 6월 12일 기준, 매출액은 백만USD 기준, EPS는 1USD 기준

S&P500 PER 밴드



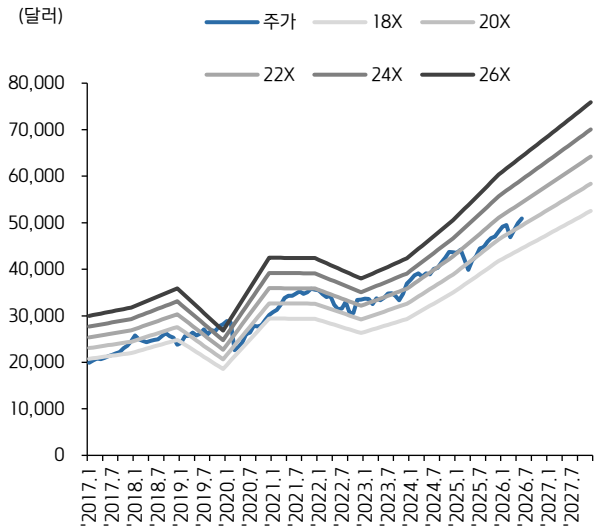
자료: Bloomberg, 키움증권 리서치센터

NASDAQ PER 밴드



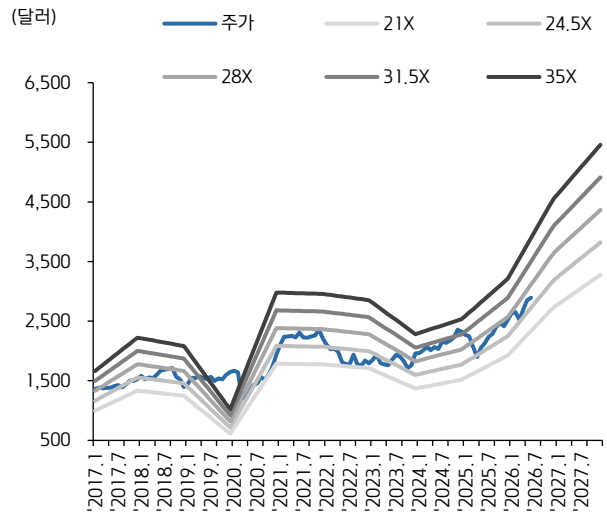
자료: Bloomberg, 키움증권 리서치센터

DOW PER 밴드



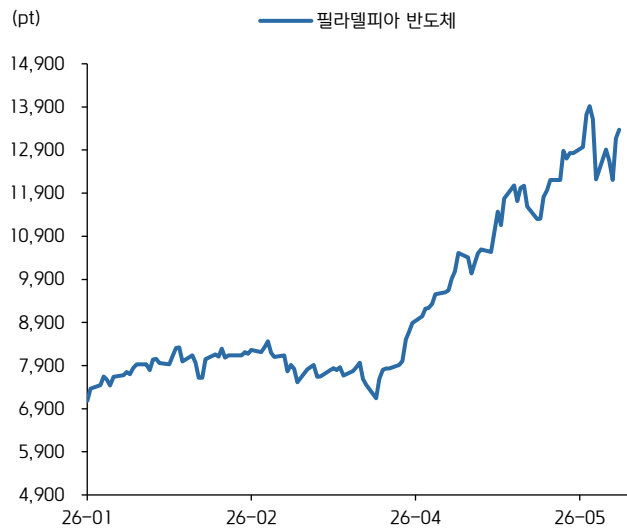
자료: Bloomberg, 키움증권 리서치센터

Russell2000 PER 밴드



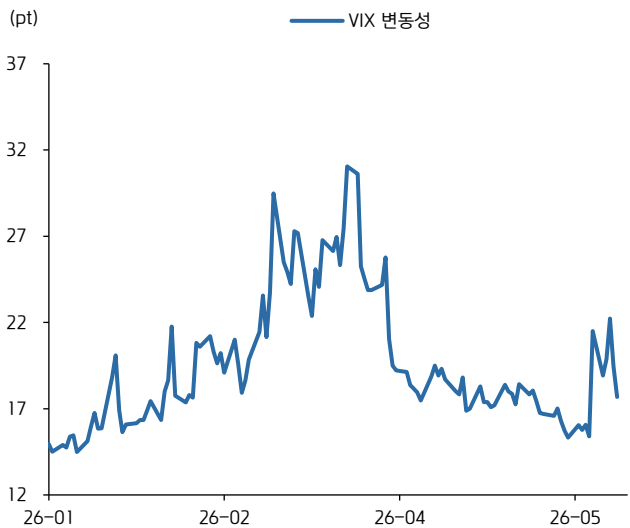
자료: Bloomberg, 키움증권 리서치센터

필라델피아 반도체 지수 추이



자료: Bloomberg, 키움증권 리서치센터

VIX 지수 추이



자료: Bloomberg, 키움증권 리서치센터

주간

쿠팡이 미국

KIWOOM



Compliance Notice

- 당사는 동 자료를 기관투자자 또는 제3자에게 사전 제공한 사실이 없습니다.
- 동 자료에 게시된 내용들은 본인의 의견을 정확하게 반영하고 있으며, 외부의 부당한 압력이나 간섭없이 작성되었음을 확인합니다.

고지사항

- 본 조사분석자료는 당사의 리서치센터가 신뢰할 수 있는 자료 및 정보로부터 얻은 것이나, 당사가 그 정확성이나 완전성을 보장할 수 없고, 통지 없이 의견이 변경될 수 있습니다.
- 본 조사분석자료는 유가증권 투자를 위한 정보제공을 목적으로 당사 고객에게 배포되는 참고자료로서, 유가증권의 종류, 종목, 매매의 구분과 방법 등에 관한 의사결정은 전적으로 투자자 자신의 판단과 책임하에 이루어져야 하며, 당사는 본 자료의 내용에 의거하여 행해진 일체의 투자행위 결과에 대하여 어떠한 책임도 지지 않으며 법적 분쟁에서 증거로 사용 될 수 없습니다.
- 본 조사 분석자료를 무단으로 인용, 복제, 전시, 배포, 전송, 편집, 번역, 출판하는 등의 방법으로 저작권을 침해하는 경우에는 관련법에 의하여 민·형사상 책임을 지게 됩니다.