

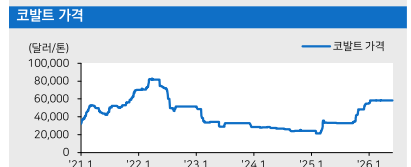
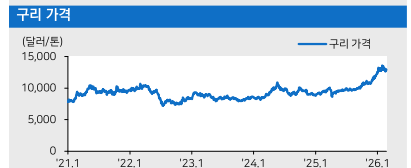
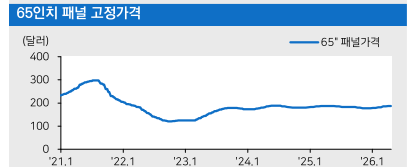
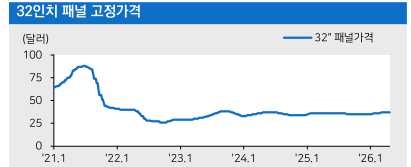
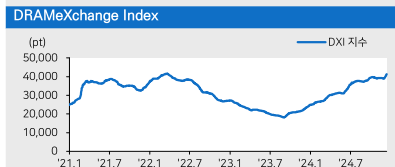
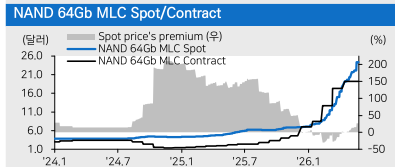
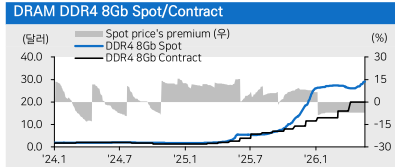
2026.6.15 (월)

반도체/디스플레이 Analyst 김선우 sunwoo.kim@meritz.co.kr  
RA 우서현 seohyun.woo@meritz.co.kr

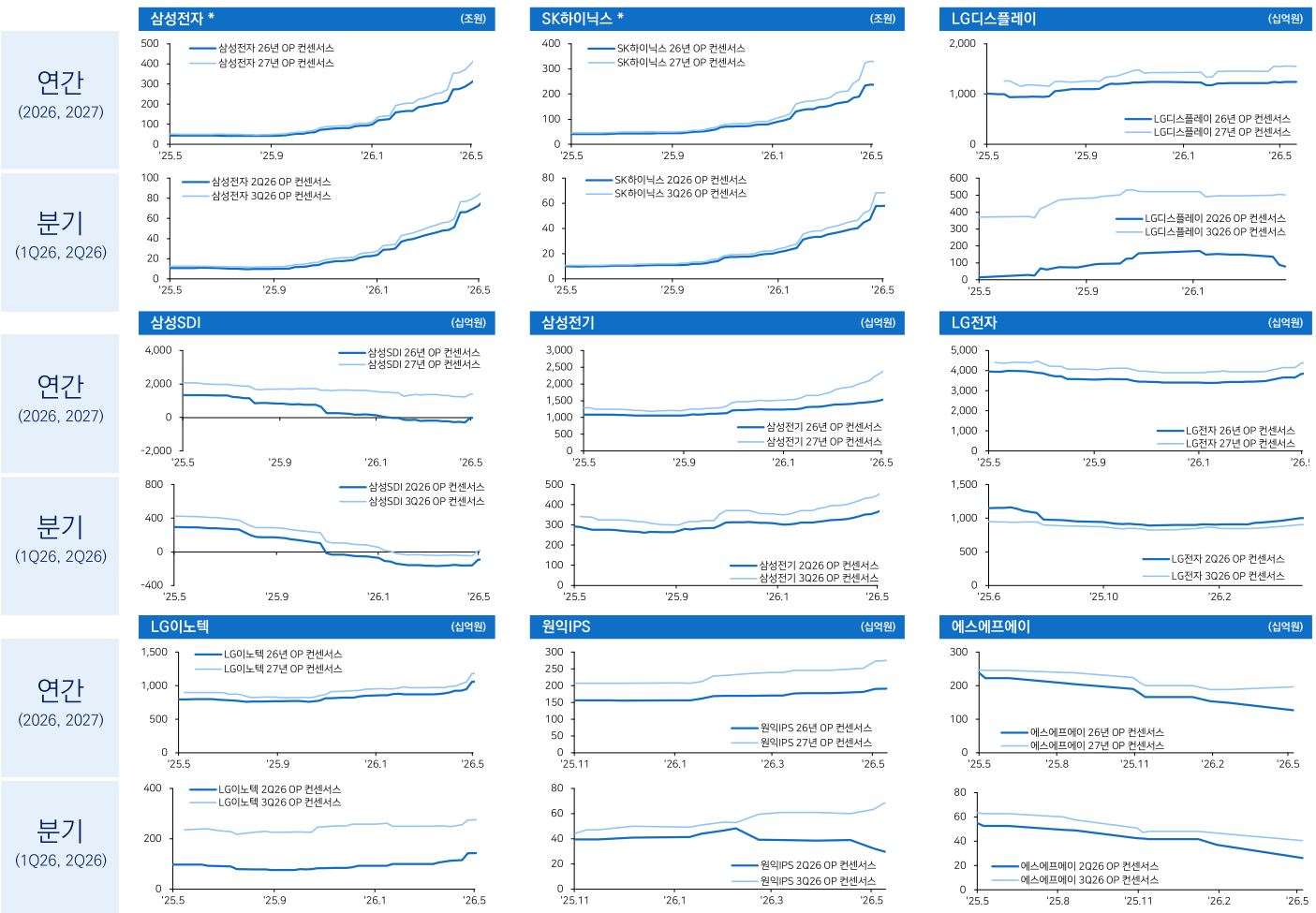
## 코멘트 & 국내외 주요 뉴스

**DRAM** DDR4 8Gb: 1D +0.43%, 1W +3.84%, 1M +11.29%  
DDR5 16Gb: 1D +0.37%, 1W +3.30%, 1M +10.15%  
**NAND** MLC 64Gb: 1D 0.00%, 1W +9.63%, 1M +23.91%

- ▶ 美, 엔스펙 AI 전력물자 간주...최신모델 외국사용 막아 (매일경제)  
<https://buly.kr/Chr7Uc0>
- ▶ 엔비디아, 이르면 8월 중국에 Vera CPU 판매 추진... H200 출하 차질 영향 (Trendforce)  
<https://buly.kr/7FTd5OY>
- ▶ 마이크로, 뉴욕 메가팩 건설 가속화 위해 인텔 오하이오 팹 시공사 백텔 선정 (Trendforce)  
<https://buly.kr/8Tsvxzp>
- ▶ 삼성전자·SK하이닉스, 호남에 첫 패키징 공장 짓나...입지 놓고 설왕설래 (디일렉)  
<https://buly.kr/6Mtg8Gh>
- ▶ 삼성전자 '파운드리 사업, 2028년 연간 흑자전환' (지디넷)  
<https://buly.kr/6ijM9qL>
- ▶ 삼성전자, '엑시노스 2600' AI 성능 자신감... "전작 대비 두 배 향상" (지디넷)  
<https://buly.kr/E15wL3I>
- ▶ AI 수요에 파운드리 매출 또 최대-TSMC 점유율 72% (아이뉴스24)  
<https://buly.kr/GvpJ3Io>
- ▶ 메타, 중국 압박에 20억 달러 규모 '마누스' 인수 철회 착수 (CNBC)  
<https://buly.kr/GEAH883>
- ▶ BOE '중 국사기업 아니다'...美 블랙리스트 지정 반박 (디일렉)  
<https://buly.kr/E7BBLAo>



## IT 대형주 컨센서스 추이 차트



자료: Bloomberg, 메리츠증권 리서치센터

글로벌 IT 밸류에이션 비교

\* 국내기업(십억원), 그 외(백만달러)

	종가 (현지통화)	시가총액	주가변화율 (%)			P/E (배)		P/B (배)		EV/EBITDA (배)		ROE (%)		
			1D	1M	3M	2026E	2027E	2026E	2027E	2026E	2027E	2026E	2027E	
<b>메모리</b>	<b>평균</b>		<b>5.0</b>	<b>19.8</b>	<b>101.2</b>	<b>19.2</b>	<b>11.6</b>	<b>8.0</b>	<b>5.1</b>	<b>13.8</b>	<b>8.5</b>	<b>64.3</b>	<b>54.1</b>	
	삼성전자	322,500	1,241,685	7.9	19.2	75.7	7.4	5.4	3.1	2.1	4.5	3.4	49.2	43.1
	SK하이닉스	2,150,000	1,009,134	2.3	18.2	136.3	7.2	5.1	4.7	2.5	5.5	3.8	90.1	61.2
	Micron	981.61	1,106,995	(1.4)	26.5	130.4	16.1	8.8	9.3	4.6	12.2	7.0	71.2	64.7
	Western Digital	562.93	206,015	6.4	15.1	106.7	56.7	31.9	19.3	13.8	40.4	23.2	56.5	61.1
	Nanya	374.00	40,788	10.0	20.1	57.1	8.4	6.9	3.7	2.3	6.2	4.9	54.6	40.5
<b>세트</b>	<b>평균</b>		<b>0.0</b>	<b>15.7</b>	<b>48.9</b>	<b>17.2</b>	<b>15.0</b>	<b>18.5</b>	<b>7.6</b>	<b>11.2</b>	<b>10.3</b>	<b>256.1</b>	<b>10.1</b>	
	Apple	291.13	4,275,930	(1.5)	(2.4)	16.4	33.2	30.2	37.5	26.1	24.8	22.9	131.7	107.0
	삼성전자	322,500	1,241,685	7.9	19.2	75.7	7.4	5.4	3.1	2.1	4.5	3.4	49.2	43.1
	LG전자	225,500	24,190	(0.2)	(6.2)	99.4	17.8	14.4	1.5	1.4	6.2	5.8	8.1	9.3
	HPQ	25.24	23,083	2.3	21.5	33.3	8.4	8.4	96.0	21.9	6.3	6.6	1,795.4	(143.7)
	Sony	3,292	122,698	(2.3)	(7.9)	(4.8)	16.0	14.6	2.1	1.9	7.8	7.4	13.9	14.3
	Lenovo	22.34	35,367	(2.4)	79.9	138.4	16.3	12.8	3.8	3.1	8.2	7.1	28.2	27.8
	Asus	785.00	18,430	0.1	22.5	33.3	14.3	13.1	2.0	1.9	12.8	12.0	14.2	14.7
	ZTE	36.35	24,157	(3.9)	(1.0)	(0.3)	24.2	21.3	2.2	2.1	18.6	17.2	8.3	8.6
<b>로직반도체</b>	<b>평균</b>		<b>2.9</b>	<b>14.5</b>	<b>121.2</b>	<b>57.3</b>	<b>36.6</b>	<b>11.4</b>	<b>9.4</b>	<b>35.1</b>	<b>24.2</b>	<b>30.1</b>	<b>31.1</b>	
	Intel	124.57	626,089	6.5	7.5	172.2	113.2	79.5	5.2	4.9	35.5	28.5	3.6	6.5
	Qualcomm	211.72	223,153	4.3	5.8	63.1	19.7	20.0	9.4	8.8	15.6	16.9	50.8	38.2
	TI	301.12	274,047	1.4	(2.3)	57.8	38.9	32.7	15.0	14.0	26.1	22.3	40.3	43.7
	Nvidia	205.19	4,965,598	0.2	(13.0)	13.8	23.0	16.3	16.6	10.3	18.6	13.3	87.8	71.6
	STMicro	67.76	71,492	4.5	22.8	136.9	60.7	30.0	3.8	3.5	21.3	14.4	6.2	11.8
	Marvell	279.70	244,682	(0.4)	53.2	218.3	69.2	40.5	13.7	11.7	52.9	36.5	12.0	12.8
	AMD	511.57	834,166	4.7	13.8	164.5	70.6	38.9	11.7	9.9	60.0	33.7	14.4	22.0
	Mediatek	4,180.00	211,919	2.3	28.2	143.0	63.3	34.5	15.7	12.6	51.0	28.0	26.0	42.1
<b>파운드리</b>	<b>평균</b>		<b>3.9</b>	<b>15.0</b>	<b>77.3</b>	<b>35.8</b>	<b>28.3</b>	<b>4.6</b>	<b>3.9</b>	<b>15.2</b>	<b>12.6</b>	<b>18.1</b>	<b>18.5</b>	
	DB하이텍	174,300	4,994	12.3	6.6	101.5	21.5	19.1	3.0	2.8	12.9	10.9	14.2	14.6
	Magnachip	6.25	228	0.0	44.3	121.6	n/a	n/a	n/a	n/a	n/a	n/a	n/a	n/a
	TSMC	2,310.00	1,893,532	2.7	2.0	23.9	23.5	18.7	8.0	6.1	15.3	12.1	38.6	36.9
	UMC	133.50	53,073	6.8	21.4	124.4	29.0	24.4	4.1	3.8	13.2	11.5	14.9	16.7
	SMIC	71.65	91,910	(2.3)	0.7	15.2	69.3	51.1	3.2	3.0	19.4	15.8	4.8	6.0
<b>디스플레이</b>	<b>평균</b>		<b>0.9</b>	<b>14.3</b>	<b>23.3</b>	<b>42.1</b>	<b>19.9</b>	<b>1.2</b>	<b>1.1</b>	<b>7.0</b>	<b>6.4</b>	<b>6.6</b>	<b>21.1</b>	
	BOE	5.57	30,342	(4.5)	34.5	27.8	23.8	17.0	1.5	1.4	7.6	6.8	6.4	7.9
	LG디스플레이	13,900	4,577	8.2	(1.4)	22.4	20.1	7.2	0.9	0.8	4.3	4.2	6.3	62.8
	AUO	23.50	5,606	1.5	23.4	42.0	114.1	44.6	1.2	1.2	8.3	7.5	0.9	2.6
	Sharp	609	2,476	(1.8)	0.9	1.0	10.5	10.7	1.3	1.2	7.8	7.0	12.8	11.2
<b>장비</b>	<b>평균</b>		<b>8.1</b>	<b>27.2</b>	<b>63.7</b>	<b>42.7</b>	<b>31.9</b>	<b>18.7</b>	<b>13.6</b>	<b>32.8</b>	<b>24.6</b>	<b>38.4</b>	<b>41.0</b>	
	원익 IPS	183,300	5,925	30.0	59.8	54.0	52.9	38.9	7.9	6.7	36.4	26.6	16.1	18.7
	에스에프에이	26,700	631	6.8	(7.1)	(7.6)	12.7	8.3	0.8	0.8	6.8	5.2	8.8	12.2
	AP시스템	25,400	252	9.2	(2.9)	13.9	6.9	5.6	0.9	0.8	3.9	3.1	14.5	15.6
	테스	182,200	2,323	6.8	54.3	179.0	37.5	30.3	7.1	5.9	30.6	23.8	20.6	21.7
	ASML	1,629.60	732,338	3.4	19.2	38.1	51.6	39.0	26.3	19.5	41.1	31.3	55.2	57.6
	AMAT	567.25	450,373	2.6	28.8	66.1	45.8	34.2	17.3	14.2	39.4	28.9	41.5	45.6
	KLA	254.54	332,499	5.5	34.5	79.4	68.6	50.0	55.5	38.1	53.3	40.0	91.1	93.8
	LAM Research	366.81	458,722	1.2	22.6	72.9	64.6	46.3	39.3	25.3	53.1	38.1	65.9	68.9
	Tokyo Electron	68,000	198,852	7.3	35.2	77.4	43.5	34.6	13.1	11.0	30.7	24.6	32.0	35.0
<b>소재 (반도체)</b>	<b>평균</b>		<b>7.0</b>	<b>21.7</b>	<b>38.9</b>	<b>21.8</b>	<b>21.8</b>	<b>2.5</b>	<b>2.5</b>	<b>10.8</b>	<b>10.8</b>	<b>13.0</b>	<b>13.0</b>	
	원익머트리얼즈	47,600	395	9.2	2.5	10.2	10.2	10.2	1.0	1.0	5.6	5.6	10.7	10.7
	솔브레인	441,500	2,262	24.4	7.7	2.3	22.1	22.1	2.9	2.9	11.6	11.6	13.6	13.6
	Air Product	281.62	62,711	1.3	(6.1)	(2.2)	21.3	21.3	3.6	3.6	15.1	15.1	17.8	17.8
	Kanto Denka	3,750	1,348	(6.7)	82.9	145.4	33.6	33.6	n/a	n/a	n/a	n/a	9.9	9.9
<b>소재 (OLED)</b>	<b>평균</b>		<b>0.1</b>	<b>(6.3)</b>	<b>(8.1)</b>	<b>15.4</b>	<b>11.6</b>	<b>2.4</b>	<b>2.1</b>	<b>10.7</b>	<b>8.9</b>	<b>14.0</b>	<b>18.9</b>	
	덕산네오룩스	36,650	599	(1.1)	(22.0)	(16.5)	11.5	9.7	1.7	1.4	7.7	6.7	16.1	16.5
	이녹스첨단소재	28,900	379	3.4	(5.6)	(14.1)	9.8	8.5	1.3	1.1	7.6	6.6	14.0	14.2
	UDC	91.46	4,276	1.8	(1.1)	(2.8)	22.1	18.5	2.4	2.3	13.5	12.4	11.2	12.7
	Idemitsu Kosan	1,315	10,046	(2.2)	(7.9)	(10.1)	10.7	8.9	0.9	0.8	7.9	8.3	10.2	9.0
	Merck	119.05	294,033	(1.4)	5.0	3.0	23.2	12.4	5.8	4.9	16.7	10.3	18.7	42.1
<b>MLCC</b>	<b>평균</b>		<b>(2.7)</b>	<b>65.5</b>	<b>231.3</b>	<b>65.8</b>	<b>42.1</b>	<b>8.8</b>	<b>7.4</b>	<b>36.3</b>	<b>25.5</b>	<b>14.5</b>	<b>19.2</b>	
	삼성전기	1,714,000	84,314	(5.0)	69.7	328.0	100.6	57.0	12.3	10.3	49.3	32.0	12.8	18.8
	Murata	8,556	104,939	(4.6)	39.1	134.4	49.3	36.6	5.5	5.0	27.3	21.4	11.4	14.4
	Yageo	855.00	55,984	1.5	87.7	231.4	47.6	32.6	8.6	7.0	32.5	23.1	19.3	24.3
<b>2차전지</b>	<b>평균</b>		<b>3.7</b>	<b>(2.5)</b>	<b>17.1</b>	<b>161.4</b>	<b>26.1</b>	<b>3.1</b>	<b>2.7</b>	<b>15.1</b>	<b>11.0</b>	<b>10.3</b>	<b>13.2</b>	
	삼성SDI	539,000	28,605	8.1	(12.2)	38.9	127.2	29.5	1.9	1.8	24.2	14.6	1.7	6.4
	LG에너지솔루션	400,000	61,642	4.0	(4.1)	8.4	621.0	53.9	4.6	4.1	21.7	15.0	0.8	7.5
	CATL	394.85	276,110	3.3	(6.8)	0.5	18.9	15.3	4.4	3.7	12.4	10.3	25.0	25.9
	BYD	91.60	114,288	2.0	(4.9)	(8.1)	20.1	15.7	3.0	2.6	6.7	5.8	15.4	16.6
	Panasonic	3,800	58,277	0.9	15.4	45.6	19.7	16.1	1.6	1.5	10.4	9.1	8.7	9.8

자료: Bloomberg 컨센서스, 메리츠증권 리서치센터

Compliance Notice

본 자료는 투자자들의 투자판단에 참고가 되는 정보제공을 목적으로 배포되는 자료입니다. 본 자료에 수록된 내용은 당사 리서치센터의 추정치로서 오차가 발생할 수 있으며 정확성이나 완벽성은 보장하지 않습니다. 본 자료를 이용하시는 분은 본 자료와 관련한 투자의 최종 결정은 자신의 판단으로 하시기 바랍니다. 따라서 어떠한 경우에도 본 자료는 투자 결과와 관련한 법적 책임소재의 증빙자료로 사용될 수 없습니다. 본 조사분석자료는 당사 고객에 한하여 배포되는 자료로 당사의 허락 없이 복사, 대외, 배포 될 수 없습니다.