



[JAEMINI] 일본 장 마감 시황

[대신증권 글로벌전략팀] AI Engineer 조재운 jaeun.jo@daishin.com

Market Commentary (26.06.12)

[Market Overview]

- Nikkei225 지수 2.8%, TOPIX 지수 1.4% 급등 마감. 중동 지정학적 리스크 완화 기대감에 반도체 및 경기민감주 중심 랠리 연출.
- 철강·비철금속(+5.57%), 기계(+3.33%) 등 경기민감 섹터가 상승을 주도했으며, 엔/달러 환율이 0.28% 상승하여 160.32 엔을 기록, 수출주 투자심리 개선에 긍정적 요인.
- 일본 10 년물 국채 금리는 인플레이션 완화 기대로 4.75bp 하락한 2.63% 기록. 반도체주와 은행주의 동반 강세는 AI 모멘텀과 BOJ 금리 인상 기대의 공존을 반영.

[Outlook and Risk]

- 다음 주 일본은행(BOJ)의 31 년 만의 1%대 금리 인상이 최대 변수로 작용. 160 엔대 엔저 환경 속 긴축 강도에 대한 우치다 부총재의 발언이 향후 시장 방향성을 결정할 분수령으로 전망.
- 금리 인상과 별개로 국채 매입 규모 유지 등 복합적 정책 조합 가능성 역시 부각. 이는 통화정책 정상화 경로의 불확실성을 높여 엔화 및 채권 시장의 변동성을 촉발할 핵심 위험 요인으로 판단.

[Sector and Stock]

- 글로벌 위험자산 선호 심리 확산에 경기민감주로 자금 집중. 철강·비철금속(+5.57%) 섹터가 시장 상승을 주도, 미쓰이 긴조쿠 코교(+17.6%) 급등 기록.
- AI 반도체 슈퍼사이클 테마 부각에 전기기기·정밀기기(+1.79%) 섹터 강세 시현. 애드반테스트(+8.5%), 도쿄 일렉트론(+7.3%), 키오쿠시아(+7.6%) 등 핵심 종목 동반 상승 견인.
- 차주 BOJ 금리 인상 기대감 속 은행(+1.94%) 섹터는 강세 유지. 반면 경기 방어 성격의 식품(-0.81%), 운수·물류(-0.53%) 섹터는 뚜렷한 자금 유출로 약세 마감.

자료: 대신증권 Research Center

주요 지표 일일 동향

지수명	증가(엔)	변화폭(엔)	변화율(%)
Nikkei225	66,019.8	1,802.8	2.8
TOPIX	3,882.0	51.6	1.4

지수명	증가(엔, %)	변화폭(엔, bp)	변화율(%)
엔/달러	160.32	0.45	0.28
일본국채(2년)	1.41	-0.65	-0.46
일본국채(10년)	2.63	-4.75	-1.77

자료: LSEG, 대신증권 Research Center

Nikkei 225 추이



자료: LSEG, 대신증권 Research Center

TOPIX 추이



자료: LSEG, 대신증권 Research Center

뉴스

중동 평화 기대감에 닷케이 지수 급등 - Reuters

미국 대통령의 중동 평화 협정 가능성 발언으로 투자심리 개선되며 닷케이 지수 상승

일본은행, 기준금리 31년 최고치 인상 전망 - Reuters

일본은행, 다음 주 회의서 금리 0.75%에서 1%로 인상 예상 및 추가 긴축 신호

혼다 CEO 축출 실패에도 주주 행동주의 촉구 - Reuters Breakingviews

혼다 전직 임원들의 CEO 축출 시도 실패, 저평가된 기업 가치 개선을 위한 주주 압력 증대

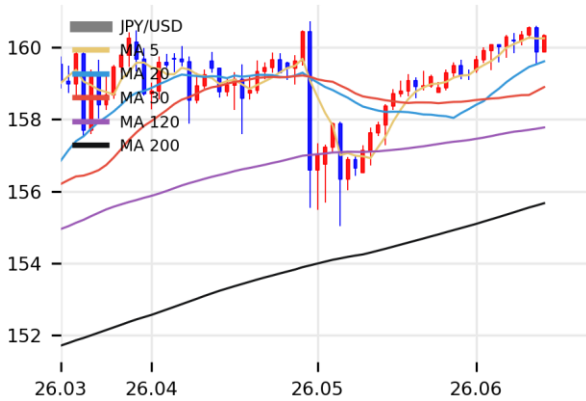
자료: 대신증권 Research Center

NTN(6472) 추이



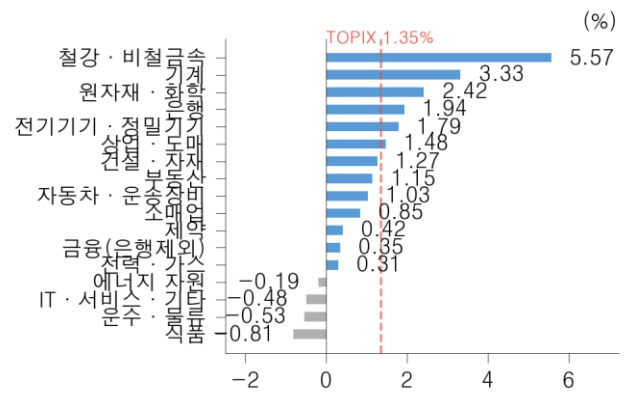
자료: LSEG, 대신증권 Research Center

엔/달러 환율 추이



자료: LSEG, 대신증권 Research Center

TOPIX 섹터별 수익률 (26.06.12)



자료: LSEG, 대신증권 Research Center

일본 국채 금리 추이



자료: LSEG, 대신증권 Research Center

일미 금리차 (JP10Y - US10Y)



자료: LSEG, 대신증권 Research Center

52 주 신고가(Nikkei 225)

코드	종목명	섹터	현재가 (엔)	시가 총액 (조엔)	상승률 (1D,%)
285A	키오코시아	전기기가정밀기기	81,200	44.2	7.6
8035	도쿄 일렉트	전기기가정밀기기	68,000	31.7	7.3
8316	미쓰이스미토	은행	6,406	24.4	3.3
8725	MS	금융(은행제외)	4,597	6.8	1.0
6178	일본우정	IT서비스기타	2,318	6.5	4.9
8750	다이이치세이	금융(은행제외)	1,754	6.3	1.3
8309	미쓰이스미토	은행	5,961	4.1	1.4
8795	T 홀딩	금융(은행제외)	4,712	2.3	1.2
7186	콘크ordia	은행	1,720	2.0	3.2
2801	킷코만	식품	1,629	1.6	2.4

자료: LSEG, 대신증권 Research Center

일일 수익률 Top10(Nikkei 225)

코드	종목명	섹터	현재가 (엔)	시가 총액 (조엔)	상승률 (1D,%)
5706	미쓰이 긴조	철강비철금속	43,900	2.5	17.6
6146	디스코	기계	79,900	8.6	14.1
5713	스미토모 금	철강비철금속	8,638	2.5	11.7
6920	레이저텍	전기기가정밀기기	44,000	4.1	9.5
6857	애드반테스트	전기기가정밀기기	27,325	19.9	8.5
285A	키오코시아	전기기가정밀기기	81,200	44.2	7.6
7735	스크린 홀딩	전기기가정밀기기	13,945	2.7	7.4
8035	도쿄 일렉트	전기기가정밀기기	68,000	31.7	7.3
3436	섬코	건설자재	3,653	1.3	7.2
5802	스미토모 덴	철강비철금속	10,970	8.7	7.0

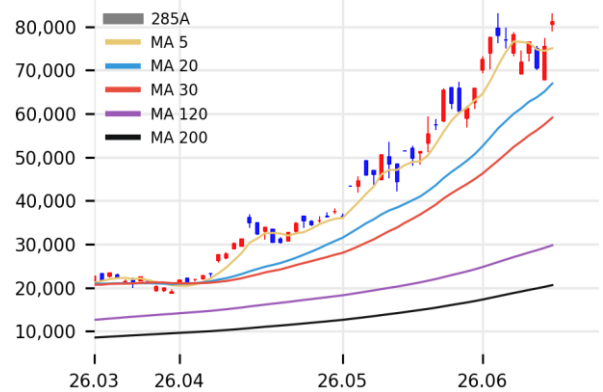
자료: LSEG, 대신증권 Research Center

시가총액 상위 Top10(TOPIX)

코드	종목명	섹터	현재가 (엔)	시가 총액 (조엔)	상승률 (1D,%)
6857	애드반테스트	전기기가정밀기기	27,325	19.9	8.5
285A	키오코시아	전기기가정밀기기	81,200	44.2	7.6
8035	도쿄 일렉트	전기기가정밀기기	68,000	31.7	7.3
8316	미쓰이스미토	은행	6,406	24.4	3.3
9983	파트 리테	소매업	80,530	25.5	2.6
9984	소프트뱅크	IT서비스기타	6,472	36.8	1.5
7203	도요타 자동	자동차운송장비	2,776	43.7	1.0
8306	미쓰비시U	은행	3,162	37.4	0.7
6501	히타치 제작	전기기가정밀기기	4,657	21.0	0.0
6758	소니 그룹	전기기가정밀기기	3,292	19.6	-2.3

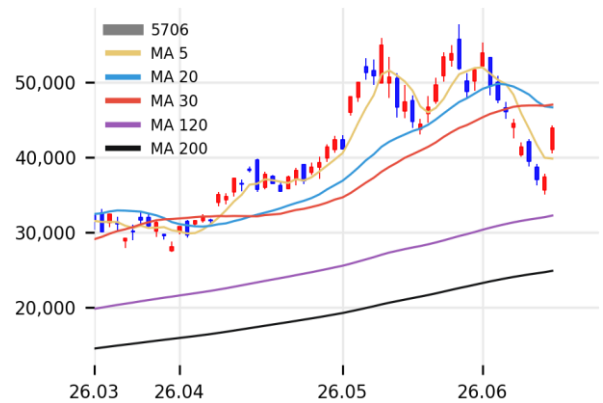
자료: LSEG, 대신증권 Research Center

키오코시아 홀딩스 추이



자료: LSEG, 대신증권 Research Center

미쓰이 긴조쿠 코교 추이



자료: LSEG, 대신증권 Research Center

애드반테스트 추이



자료: LSEG, 대신증권 Research Center

Compliance Notice

금융투자업규정 4-20 조 1 항5 호사목에 따라 작성일 현재 사전고지와 관련한 사항이 없으며, 당사의 금융투자분석사는 자료작성일 현재 본 자료에 관련하여 재산적 이해관계가 없습니다. 당사는 동 자료에 언급된 종목과 계열회사의 관계가 없으며 당사의 금융투자분석사는 본 자료의 작성과 관련하여 외부 부당한 압력이나 간섭을 받지 않고 본인의 의견을 정확하게 반영하였습니다. (담당자:조재운)

본 자료는 투자자들의 투자판단에 참고가 되는 정보제공을 목적으로 배포되는 자료입니다. 본 자료에 수록된 내용은 당사 Research Center 의 추정치로서 오차가 발생할 수 있으며 정확성이나 완벽성은 보장하지 않습니다. 본 자료를 이용하시는 분은 동 자료와 관련한 투자의 최종 결정은 자신의 판단으로 하시기 바랍니다.

* 본 자료는 인공지능(AI)을 활용하여 자동 생성되었으며, 투자 권유를 목적으로 하지 않습니다. AI 생성 특성상 오류가 포함될 수 있습니다.