



[JAEMINI] 미국 장마감 시황

[대신증권 글로벌전략팀] AI Engineer 조재운 jaeun.jo@daishin.com

Market Commentary (26.06.12)

[Market Overview]

- S&P 500 1.8%, 나스닥 2.5% 급등으로 마감. 중동 지정학적 리스크 완화 기대감이 기술주 반등과 맞물리며 투자 심리의 급격한 개선을 견인.
- KLA(+12.9%), 램리서치(+12.7%) 등 반도체 업종이 IT 섹터의 강세를 주도했으며, 유가 하락 전망에 에너지 섹터(-2.06%)는 뚜렷한 약세를 시현.
- 미국채 10년물 금리(-9.52bp) 및 달러인덱스(-0.38%)의 동반 하락은 성장주 밸류에이션 부담을 완화하며 위험자산 선호 심리 확산에 우호적 환경으로 작용.

[Outlook and Risk]

- 중동 지정학적 리스크 완화 기대감은 달러인덱스(99.70) 약세 및 국채 10년물 금리(-9.52bp) 하락으로 직결, 기술주 중심의 강한 위험선호 심리 회복을 견인.
- 다만 3년 만에 최고치를 경신한 5월 소비자물가지수(CPI)는 차주 연방공개시장위원회(FOMC)의 매파적 스탠스 강화 우려를 자극하며 증시 상단을 제한하는 핵심 리스크로 부각.

[Sector and Stock]

- 정보 기술(+2.94%) 섹터가 시장 상승 주도. AI 수요 기대감에 KLA(+12.9%), 램리서치(+12.7%) 등 반도체 장비주 강세.
- 소재(+3.26%), 산업재(+3.25%) 등 경기민감주로 자금 유입. 에너지(-2.06%)는 국제 유가 하락으로 유일하게 2% 이상 하락.
- 헬스케어 내 일라이 릴리(+2.2%) 비만 치료제 기대감에 52주 신고가. 반도체 외 개별 성장 동력 종목으로 매수세 확산.

자료: 대신증권 Research Center

주요 지표 일일 동향

지수명	종가(P)	변화폭(P)	변화율(%)
NASDAQ	25,809.7	640.1	2.5
S&P500	7,394.3	127.3	1.8

지수명	종가(P, %)	변화폭(P, bp)	변화율(%)
달러인덱스	99.70	-0.39	-0.38
미국국채(2년)	4.06	-8.34	-2.01
미국국채(10년)	4.46	-9.52	-2.09

지수명	종가(달러)	변화폭(달러)	변화율(%)
WTI	87.71	-2.32	-2.58
금	4,212.31	141.21	3.47

자료: LSEG, 대신증권 Research Center

S&P 500 추이



자료: LSEG, 대신증권 Research Center

NASDAQ 추이



자료: LSEG, 대신증권 Research Center

뉴스

트럼프, 이란 공습 취소로 시장 랠리 - Reuters

트럼프 대통령의 이란 공습 취소 발표로 중동 평화 기대감 고조, 증시 상승 및 달러 약세 전환

스페이스 X, 750 억 달러 IPO 성공 - Reuters

일론 머스크의 스페이스 X 가 사상 최대 규모 750 억 달러 기업공개를 성공적으로 완료

비만 치료제 시장 경쟁 격화 - Reuters

노보 노르디스크와 일라이 릴리가 주도하는 비만 치료제 시장에 바이오 기업들 경쟁 참여

자료: 대신증권 Research Center

일라이 릴리(LLY) 추이



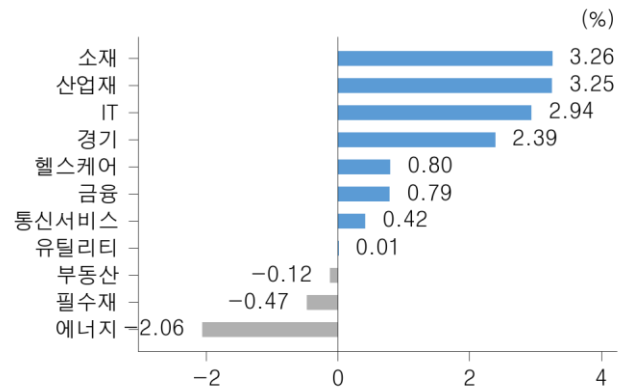
자료: LSEG, 대신증권 Research Center

달러인덱스 추이



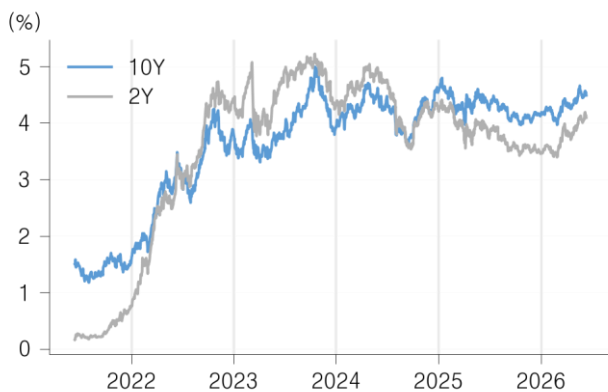
자료: LSEG, 대신증권 Research Center

S&P500 섹터별 수익률 (26.06.12)



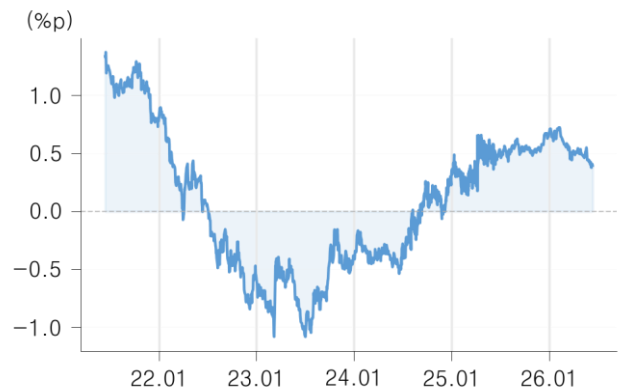
자료: LSEG, 대신증권 Research Center

미국 국채 금리 추이



자료: LSEG, 대신증권 Research Center

장단기 금리차 (10Y - 2Y)



자료: LSEG, 대신증권 Research Center

52 주 신고가(S&P500)

코드	종목명	섹터	현재가 (달러)	시가 총액 (십억달러)	상승률 (1D,%)
LLY	일라이 릴리	헬스케어	1,161.0	1,093.3	2.2
LRCX	램리서치	정보 기술	362.5	453.4	12.7
AMAT	어플라이드	정보 기술	552.6	438.8	11.2
KLAC	KLA	정보 기술	2,411.6	315.0	12.9
C	씨티그룹	금융	138.1	235.5	3.5
TJX	TJX 컴퍼	임의소비재	168.3	186.0	0.4
CVS	CVS 헬스	헬스케어	100.5	128.2	2.5
MAR	메리엇 인	임의소비재	396.9	104.7	2.8
MNST	몬스터 비버	필수소비재	92.0	90.0	0.9
CSX	CSX	산업	47.4	88.0	2.1

자료: LSEG, 대신증권 Research Center

일일 수익률 Top10(S&P500)

코드	종목명	섹터	현재가 (달러)	시가 총액 (십억달러)	상승률 (1D,%)
KLAC	KLA	정보 기술	2,411.6	315.0	12.9
LRCX	램리서치	정보 기술	362.5	453.4	12.7
MU	마이크론 테	정보 기술	995.9	1,123.1	11.7
AMAT	어플라이드	정보 기술	552.6	438.8	11.2
IP	인터내셔널	소재	35.0	18.5	9.7
TER	테라다인	정보 기술	381.4	59.7	9.7
SW	웨스트록	소재	42.7	22.4	9.6
UAL	유나이티드	산업	112.6	36.5	9.6
INTC	인텔	정보 기술	117.0	587.8	9.3
SMCI	슈퍼마이크로	정보 기술	32.0	19.2	9.2

자료: LSEG, 대신증권 Research Center

시가총액 상위 Top10

코드	종목명	섹터	현재가 (달러)	시가 총액 (십억달러)	상승률 (1D,%)
MU	마이크론 테	정보 기술	995.9	1,123.1	11.7
TSLA	테슬라	임의소비재	399.1	1,499.1	4.6
AVGO	브로드컴	정보 기술	385.6	1,834.4	3.6
NVDA	엔비디아	정보 기술	204.9	4,957.9	2.2
AMZN	아마존	임의소비재	241.5	2,597.9	1.5
AAPL	애플	정보 기술	295.6	4,342.0	1.4
GOOG	알파벳	통신 서비스	356.6	1,955.8	0.9
GOOGL	알파벳	통신 서비스	357.8	2,393.2	0.4
META	메타 플랫폼	통신 서비스	568.4	1,442.9	-0.4
MSFT	마이크로소프트	정보 기술	390.3	2,899.6	-1.8

자료: LSEG, 대신증권 Research Center

일라이 릴리 추이



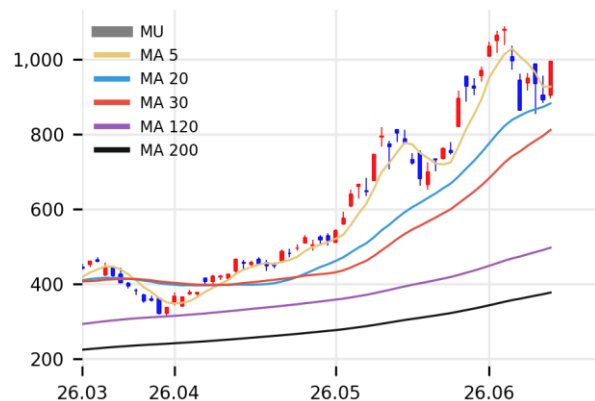
자료: LSEG, 대신증권 Research Center

KLA 추이



자료: LSEG, 대신증권 Research Center

마이크론 테크놀로지 추이



자료: LSEG, 대신증권 Research Center

Compliance Notice

금융투자업규정 4-20 조 1 항5 호사목에 따라 작성일 현재 사전고지와 관련한 사항이 없으며, 당사의 금융투자분석사는 자료작성일 현재 본 자료에 관련하여 재산적 이해관계가 없습니다. 당사는 동 자료에 언급된 종목과 계열회사의 관계가 없으며 당사의 금융투자분석사는 본 자료의 작성과 관련하여 외부 부당한 압력이나 간섭을 받지 않고 본인의 의견을 정확하게 반영하였습니다. (담당자:조재운)

본 자료는 투자자들의 투자판단에 참고가 되는 정보제공을 목적으로 배포되는 자료입니다. 본 자료에 수록된 내용은 당사 Research Center 의 추정치로서 오차가 발생할 수 있으며 정확성이나 완벽성은 보장하지 않습니다. 본 자료를 이용하시는 분은 동 자료와 관련한 투자의 최종 결정은 자신의 판단으로 하시기 바랍니다.

* 본 자료는 인공지능(AI)을 활용하여 자동 생성되었으며, 투자 권유를 목적으로 하지 않습니다. AI 생성 특성상 오류가 포함될 수 있습니다.