



DAOL Daily Morning Brief

DAOL 다음투자증권

12 Jun. 2026

김지현 시황 | jeehyun12@daolfn.com

해외시장 요약

- ▶ 미국증시: Dow (+1.86%), S&P500 (+1.75%), Nasdaq (+2.54%)
- 미국증시, 트럼프 대통령이 이란과 중전 협상이 사실상 마무리됐으며 합의를 서명을 앞두고 있다 밝힌 가운데 위험 선호 심리 유입되며 3대 지수 상승 마감
- 트럼프 대통령, 곧 중전안에 대한 서명이 있을 것이고, 아마도 유럽에서 이뤄질 수도 있다고 언급
- ECB, 이란 전쟁으로 인한 물가 압박으로 인해 3대 정책금리를 25bp 인상
- 뉴욕 연준, RMP 규모를 매달 100억달러 수준으로 유지하기로 결정
- 마이크로, 울프 리서치가 AI 데이터센터 수요 확대에 따른 DRAM·HBM 가격 강세를 근거로 목표주가를 상향 조정하자 +11.7% 상승
- 인텔, BOA가 에이전틱 AI 확산에 따른 서버 CPU 수요 확대를 근거로 투자자의견과 목표주가를 상향 조정하자 +9.3% 상승
- 램리서치, SK하이닉스의 웨이퍼 생산능력 확대 계획에 따른 장비 수요 증가 기대가 반영되며 +12.7% 상승
- S&P500, 소재 +3.3%, 산업 +3.3% vs 에너지 -2.1%, 필수소비재 -0.5%

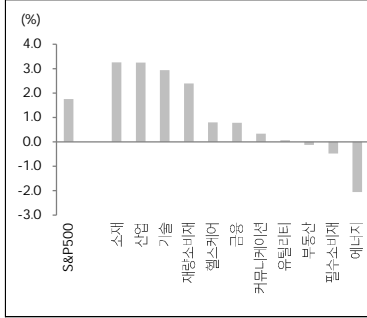
- ▶ 미국국채: 2yr 4.062%(-8.1bp), 10yr 4.461%(-9.1bp)
- 미국채금리, 오전 장 초반 발표된 PPI와 실업지표가 각각 상반된 방향을 가리킨 가운데 오후 장 들어 나온 트럼프 대통령 발표에 전구각 나뉘며 하락 마감
- 미국 5월 PPI yoy, 6.4% 기록하며 예상치(6.4%) 및 이전치(5.7%) 상회

- ▶ FX: JPY 159.93(-0.39%), EUR 1.158(+0.37%), Dollar 99.70(-0.25%)
- 달러 인덱스, 이란과의 중전 협의가 임박했음을 시사하는 트럼프 대통령 발표에 국제유가가 하락하자 이에 연동

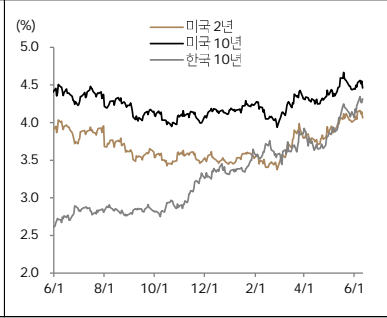
- ▶ Commodity: WTI \$87.71(-2.58%), Brent \$90.38(-2.92%)
- WTI, 이란 중전안 합의 가능성을 소화하며 하락

발표일자	주요 지표	단위	예상치	실제치	이전치
6월 11일	미국 5월 PPI	%yoy	6.4	6.5	5.7
	미국 5월 Core PPI	%yoy	5.4	4.9	4.9
6월 12일	미국 실업수당 청구건수	k	220	229	225
	6월 미시간대 소비자신뢰	pt	46.0	-	44.8
	6월 미시간대 기업인플레	%	4.9	-	4.8

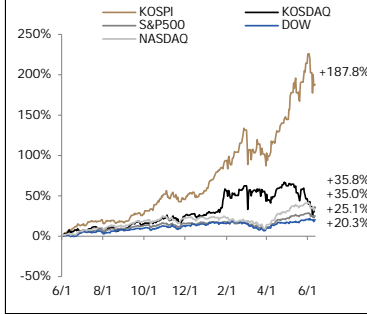
S&P500 업종별 일간 수익률



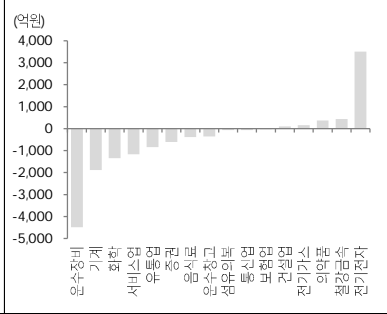
국채 수익률 추이



주요 증시 수익률 (2025년 6월 1일 이후 누적)



KOSPI 외국인 업종별 일간 순매수



Liquidity (잔액, 증감, 심의원)

구분	잔액	1D	1W	1M	3M	1Y	YTD
고객예탁금*	127,607	-2,512	-9,205	-7,693	185	71,204	39,777
미수금*	1,692	96	-1,328	405	361	781	732
신용잔고*	36,774	-1,155	-935	824	5,083	18,610	9,487
MMF*	238,602	-8,269	-17,669	-22,579	-1,322	10,481	45,162
채권형*	216,478	-72	-652	391	222	10,613	2,737
주식형(국내)*	216,981	-7,691	-19,247	6,512	62,333	148,414	108,573
주식형(해외)*	138,641	12	-3,514	12,414	31,875	67,990	39,288
외국인	-1,480	-9,337	-61,091	-95,444	-115,783	-125,608	
개인	2,080	12,315	51,697	63,770	53,838	80,841	
기관	-756	-3,615	7,675	22,570	43,641	30,197	
투신	485	233	402	-941	-5,896	-3,057	
연기금	-112	-412	-2,078	-3,839	-9,235	-6,817	
금융투자	-1,433	-3,356	11,667	37,104	81,115	54,086	
보험	104	77	-1,398	-4,992	-11,688	-7,647	
프로그래밍 차익	-422	-1,292	177	2,977	6,288	2,076	
프로그래밍 비차익	-1,958	-5,038	-38,074	-67,978	-92,419	-85,211	

*는 D-2 거래일 기준, 펀드는 설정액 및 ETF 제외 기준, 매매추이는 KOSPI 기준

	Index	1D(%)	1W(%)	1M(%)	3M(%)	1Y(%)	YTD(%)
KOSPI	7,764.0	0.4	(10.1)	(0.7)	40.3	190.8	84.2
KOSDAQ	996.9	4.8	(5.0)	(17.4)	(12.4)	36.8	7.7
DOW	50,848.8	1.9	(1.4)	2.2	8.9	18.6	5.8
S&P500	7,394.3	1.8	(2.5)	(0.1)	10.8	22.4	8.0
NASDAQ	25,809.7	2.5	(3.8)	(1.1)	15.7	30.9	11.0
유로 STOXX 50	6,057.0	0.8	(0.8)	3.3	5.4	14.5	4.5
영국_FTSE100	10,303.9	0.5	(0.5)	0.4	(1.0)	16.0	3.8
일본_NIKKEI225	64,217.3	0.1	(4.8)	1.5	21.8	67.1	27.6
대만_TWSE	43,149.5	(0.2)	(5.5)	4.3	26.5	102.1	49.0
홍콩_HS	24,249.3	(0.7)	(4.0)	(8.0)	(4.6)	3.1	(5.4)
중국_Shanghai	3,987.0	(0.2)	(1.7)	(6.0)	(3.3)	19.4	0.5
인도_SENSEX30	73,832.6	(0.2)	(0.7)	(1.0)	(6.4)	(8.8)	(13.4)
브라질_BOVESPA	171,497.2	1.7	0.7	(4.9)	(6.5)	26.0	6.4
KOSPI Sector	Index	1D(%)	1W(%)	1M(%)	3M(%)	1Y(%)	YTD(%)
에너지	7,273.1	(0.5)	(10.2)	(9.1)	13.3	112.2	52.7
화학	4,965.8	2.1	(7.6)	(21.6)	4.6	57.1	11.0
비철,목재 등	6,168.4	(1.3)	(10.5)	(23.6)	(26.2)	32.9	(12.8)
철강	2,459.0	(1.5)	(10.7)	(29.1)	0.8	33.2	13.3
건설,건축관련	2,319.5	(2.7)	(8.1)	(25.1)	7.0	64.8	52.5
기계	12,941.4	(1.4)	(6.9)	(28.0)	10.1	148.3	44.4
조선	9,237.5	(1.5)	(6.0)	(19.1)	(5.2)	48.4	6.0
상사,자본재	6,252.7	1.4	(10.3)	(7.6)	26.7	167.8	80.1
운송	1,740.9	0.8	(3.8)	(9.1)	(9.3)	0.5	(1.2)
자동차	18,541.4	(0.7)	(13.7)	(6.3)	11.5	128.5	56.4
화장품,의류,완구	5,727.9	1.3	0.9	(8.3)	9.9	23.4	16.8
호텔,레저서비스	1,921.4	1.7	2.9	(4.4)	(8.3)	1.4	(16.8)
미디어,교육	569.7	5.0	1.4	(8.1)	(29.1)	(17.5)	(27.7)
소매(유통)	3,489.5	3.1	8.1	16.9	53.2	84.9	73.1
필수소비재	7,529.7	1.5	3.4	(3.1)	9.3	18.7	10.5
건강관리	8,769.7	0.1	(5.4)	(10.1)	(17.4)	9.0	(17.1)
은행	3,132.4	(1.2)	(3.6)	(4.4)	1.0	52.7	17.0
증권	3,121.5	(0.1)	(8.0)	(22.3)	(8.4)	89.7	39.0
보험	16,820.6	2.0	(11.1)	19.1	36.1	122.9	61.9
소프트웨어	7,001.6	0.8	(12.9)	1.6	2.4	17.6	(2.3)
IT하드웨어	5,781.2	0.8	1.7	66.1	222.0	704.3	321.9
반도체	57,673.6	0.6	(12.1)	7.5	82.4	576.3	177.6
IT가전	3,135.9	0.7	(20.5)	(11.0)	33.9	133.4	69.3
디스플레이	757.2	(0.3)	(18.7)	(2.0)	5.1	36.2	7.4
통신서비스	515.3	(0.0)	(1.8)	1.7	13.6	47.4	40.3
유틸리티	1,150.3	(0.4)	(5.8)	(18.0)	(21.8)	18.4	(15.3)
S&P500 Sector	Index	1D(%)	1W(%)	1M(%)	3M(%)	1Y(%)	YTD(%)
기술	6,651.8	2.9	(5.6)	1.2	23.8	41.7	17.0
헬스케어	1,792.0	0.8	1.3	5.5	2.6	13.6	(0.8)
금융	873.6	0.8	0.8	2.0	7.9	3.1	(4.2)
재량소비재	1,892.4	2.4	(1.7)	(3.6)	6.0	8.4	(1.9)
커뮤니케이션	463.4	0.3	(3.8)	(6.5)	4.6	25.8	2.4
산업	1,479.9	3.3	(0.6)	0.3	6.0	21.6	12.7
필수소비재	947.8	(0.5)	3.6	(1.0)	0.1	5.0	9.6
에너지	866.3	(2.1)	(2.9)	(1.4)	(1.3)	34.2	26.0
유틸리티	445.0	0.1	0.0	(3.0)	(5.3)	9.0	2.6
부동산	284.3	(0.1)	1.1	0.4	6.3	7.6	11.5
소재	638.3	3.3	(0.9)	(2.4)	2.3	14.2	11.1
Commodity	Inx/Price	1D(%)	1W(%)	1M(%)	3M(%)	1Y(%)	YTD(%)
Reuters CRB	369.8	(1.0)	(3.7)	(8.6)	1.1	22.0	23.8
BDI	2,771	(1.7)	(11.3)	(7.7)	34.1	69.7	47.6
WTI(\$/Barrel)	87.7	(2.6)	(5.7)	(13.2)	(11.1)	28.7	52.8
Brent(\$/Barrel)	90.4	(2.9)	(4.9)	(14.4)	(12.4)	29.5	48.5
Dubai(\$/Barrel)	85.5	1.2	(3.2)	(14.9)	(9.2)	26.9	40.0
금(\$/oz.)	4,090.3	(0.4)	(8.6)	(13.1)	(19.2)	23.2	(5.8)
은(\$/oz.)	64.0	(1.1)	(13.5)	(28.0)	(20.9)	76.5	(9.4)
구리(\$/ton)	13,466.2	(0.8)	(2.4)	(3.1)	4.5	38.8	8.1
알루미늄(\$/ton)	3,466.1	(2.7)	(8.1)	(5.0)	1.7	37.6	16.8
천연가스(\$/MMBtu)	3.09	(3.1)	(7.5)	7.8	(1.4)	(12.0)	(16.3)
FX	Price	1D(%)	1W(%)	1M(%)	3M(%)	1Y(%)	YTD(%)
달러 인덱스	99.7	(0.2)	0.3	1.2	(0.0)	1.0	1.4
원/달러	1,531.9	0.7	(0.0)	2.8	2.7	10.9	6.0
원/100엔	956.6	0.9	(0.1)	1.4	2.1	2.0	3.8
위안/달러	6.77	(0.0)	0.0	(0.2)	(1.4)	(5.9)	(3.8)
달러/유로	1.16	0.4	(0.3)	(1.1)	0.6	0.5	(1.4)
엔/달러	159.9	(0.4)	(0.1)	1.3	0.5	9.5	2.1
Bitcoin(\$)	63,593.8	0.4	2.8	(16.2)	(13.3)	(48.1)	(27.4)
Bond & Credit	Price	1D(bp)	1W(bp)	1M(bp)	3M(bp)	1Y(bp)	YTD(bp)
국고채_3년(%)	3.91	2.9	4.6	31.4	62.6	156.6	95.5
국고채_10년(%)	4.32	5.0	8.8	36.5	69.6	155.5	93.0
미국채_2y(%)	4.06	(8.1)	1.9	7.0	34.5	19.9	58.9
미국채_10y(%)	4.46	(9.1)	(1.2)	(0.2)	18.4	11.4	29.4
독일 국채_10y(%)	3.03	(4.4)	1.0	(6.8)	5.1	51.5	17.7
북미 투자등급채(bp)	107.3	(0.3)	1.5	(3.8)	(23.5)	(22.6)	(0.3)
북미 투기등급채(bp)	316.9	(2.5)	1.2	(4.6)	(45.3)	(31.0)	(19.1)

*데이터 일자는 D-1 거래일 기준

본 자료는 고객의 투자 판단을 돕기 위해 작성된 참고용 자료입니다. 본 자료는 조사분석 담당자가 신뢰할 수 있는 자료만을 토대로 작성된 것이나, 제공되는 정보의 완전성이나 정확성을 당사는 보장하지 않습니다. 당사는 투자자의 개별적인 투자자 자신의 판단과 책임에 하시기 바라며, 본 자료는 투자 결과와 관련된 어떠한 형태의 본점의 증거로 사용될 수 없습니다. 본 자료는 당사의 저작권로서 모든 저작권은 당사에 있으며, 당사의 동의 없이 본 자료를 무단으로 배포, 복제, 인용, 변형할 수 없습니다.



IT

IT	SK하이닉스, 연말 375단 낸드 양산...몰리브덴 첫 도입 https://buly.kr/7QOMcWf
	청주 M15 기존 라인 전환... 텅스텐 대체 본격화
	백엔드에서 프론트엔드까지...DSP, 설계영역 확장 https://buly.kr/GZzInFA
[AI칩 사업모델 2.0 (중)] 디자인하우스, 플랫폼으로 '신분 상승'...ASIC 턴키 시장 부상	

산업재

조선/기계/방산	HD현대마린솔루션, 스페인 '바운드4블루'와 맞손...친환경 선박 개조 시장 공략 https://buly.kr/3YFhCkl
	강화되는 국제 해상 환경 규제에 발맞춰 선박의 에너지 효율을 높이고 탄소 배출량을 획기적으로 줄이는 기술 협력 통해 시장 주도권 확보하겠다는 전략
건설/부동산	그린벨트 풀어 강남 2만 가구...정부 공급 시계 빨라진다 https://buly.kr/74Yr2UQ
	국토부, 서초구 우면동 서울서리풀2 공공주택지구로 지정해 2000가구 추가 공급
철강	김용범 실장 "한-EU 정상회담, 韓 철강 쿼터 물량 협상 상당한 진전...좋은 결과 있을 것" https://buly.kr/3jASBb7
	이 대통령, EU에 '철강관세' 우호적 고려 강력 요청

소비재

자동차/모빌리티	현대차그룹, AI·안전·SW 스타트업 분사... 누적 44개사 육성 https://buly.kr/EdvR2YP
	현대자동차그룹은 사내 스타트업 육성 프로그램 '제로원 컴퍼니빌더'를 통해 육성한 포지티브플로·웨어비·자비스 등 3개사를 독립 법인으로 분사
	유럽 공략법 같린 K-타이어...한국은 '라우펜', 금호는 '엑스타' https://buly.kr/5UK227w
화장품	국내 타이어 업계가 글로벌 핵심 시장인 유럽에서 서로 다른 브랜드 전략을 앞세워 경쟁
	사핀 '띄운 태광그룹...'3040 스마트 프리미엄 K뷰티 공략' https://buly.kr/3NKwHa2
의료기기	태광그룹의 코스메텍 전문법인 SIL이 사핀 브랜드를 론칭하고, 오는 12일부터 서울 성동구 성수동 에스팩토리에서 팝업스토어를 운영
	시지바이오 "스프레이형 피부보호 의료기기 출시" https://buly.kr/jbZMP
제약/바이오	시지바이오가 구강점막 및 외과적 상처 부위 등에 분사해 사용하는 스프레이형 피부보호 의료기기 '이지에프 MD 스프레이'를 출시
	온코닉, '자큐보' 인도네시아 시장 진출...'텍사메디카'와 라이선스 아웃 계약 https://buly.kr/6XoZwZ5
	온코닉테라퓨틱스의 위식도 역류질환 신약인 자큐보가 동남아시아 최대 시장인 인도네시아에 진출, 계약규모를 포함한 세부조건은 비공개
음식료	siRNA 치료제 '렉비오', 급성 관상동맥 증후군 경형 환자 조기 투여 효과 https://buly.kr/1GLqW7p
	렉비오의 조기투여로 LDL-C 70mg/dl 미만 달성률 66.7%(vs. 표준치료 28.1%)로 현저한 차이를 보이며 LDL-C 관리를 위한 혁신적 치료로 기반을 넓히고 있음
음식료	"신라면 40주년 승부수"...농심, 성수동에 '라면 연구소' 차렸다 https://buly.kr/CB6pKjj
	농심은 성수동에 신라면 브랜드 체험공간인 '신라면 분식'을 개장하여 소비자들이 직접 스프와 토핑을 조합하고 신제품 개발에 활용하는 실험실을 오픈

서비스

인터넷/게임/레저	네이버클라우드 "AIDC 등 국방 전용 인프라 제공할 것" https://buly.kr/28vdPvO
	네이버가 국방 전용 인공지능 데이터센터(AIDC) 구축 등 현장에서 실행 가능한 국방 AI의 적용 방안 및 전략을 공개
	넥슨 추억의 게임 '크레이지 아케이드' 서비스 종료 https://buly.kr/3jASFHB
운송	넥슨의 장수 게임 '크레이지 아케이드'가 2001년 서비스를 시작한 지 25년만에 서비스를 종료
	인천공항 항공기 출발 지연 줄어든다 https://buly.kr/1wXcqj
금융	인천국제공항공사 항공기 출발 지연과 기내 대기 시간을 줄이기 위해 항공기 출발 순서를 자동으로 관리하는 시스템 도입을 추진
	'집값 주범' 전세대출 옥죄다...금융위, 3중 규제 카드 검토 https://buly.kr/CWwLRel
	금융위, 투기 목적 전세대출 차단 위해 규제지역 전세대출 보증 축소, 비거주 1주택자 신규 전세 대출 원칙적 금지, 고가 주택 대상 DSR 저규제 적용 등 추진
금융	고액 연봉자 '마통' 한도 줄어든다 https://buly.kr/2ffuW1S
	금융위, 11일 가계부채 점검회의 열고 은행권에 고액 연봉자 마이너스통장 한도 관리 주문

본 자료는 고객의 투자 판단을 돕기 위해 작성된 참고용 자료입니다. 본 자료는 조사분석 담당자가 신뢰할 수 있는 자료 및 정보를 토대로 작성한 것이나, 제공되는 정보의 완전성이나 정확성을 당사가 보장하지 않습니다. 모든 투자 의사결정은 투자자 자신의 판단과 책임하에 하시기 바라며, 본 자료는 투자 결과와 관련한 어떠한 법적 분쟁의 증거로 사용될 수 없습니다. 본 자료는 당사의 저작물로서 모든 저작권은 당사에 있으며, 당사의 동의 없이 본 자료를 무단으로 배포, 복제, 인용, 변형할 수 없습니다.