



[JAEMINI] 일본 장 마감 시황

[대신증권 글로벌전략팀] AI Engineer 조재운 jaeun.jo@daishin.com

Market Commentary (26.06.11)

[Market Overview]

- Nikkei225 지수는 +0.1% 강보합 마감했으나, TOPIX 는 -0.5% 하락하며 지수 간 괴리 심화. 지정학적 리스크 부각 속, 일부 반도체 대형주가 지수를 방어했으나 시장 전반의 투자심리는 위축되는 차별화 장세 연출.
- 에너지 자원(+1.96%) 및 원자재(+1.09%) 섹터는 분쟁 격화에 따른 인플레이션 헤지 수요로 강세 기록. 반면 자동차(-1.91%), 은행(-1.34%) 등 경기민감주는 경기 둔화 우려와 외국인 자금 유출 압력에 하락 마감.
- 개별 종목 장세 속 키오쿠시아(+7.0%)가 AI 반도체 테마를 견인하며 급등. 10년물 국채 금리가 2.68%로 소폭 상승하고 엔/달러 환율이 160.55 엔에 고착화되며 스태그플레이션 우려가 시장 전반에 부담으로 작용.

[Outlook and Risk]

- 160.55 엔의 약세 엔화는 BOJ 의 긴축 압력으로 작용하나, 중동 리스크발 경기 심리 악화는 정책 운신의 폭을 제한하는 요인. 이는 통화정책 불확실성을 가중시켜 시장 전반의 투자 심리 회복을 지연시킬 전망이다.
- 반도체 등 특정 테마로의 자금 쏠림과 내수주 부진에 따른 지수 차별화 장세는 당분간 지속될 것으로 분석. 외국인 자금의 유입 전환 여부가 시장의 추세적 반등을 위한 선결 조건으로 주목.

[Sector and Stock]

- 지정학적 리스크 및 인플레 헤지 수요에 에너지(+1.96%), 원자재(+1.09%) 강세. 경기 둔화 우려에 자동차(-1.91%), 은행(-1.34%) 약세.
- 글로벌 AI 투자 기대감에 키오쿠시아(+7.0%), 도쿄 일렉트론(+2.5%) 등 반도체주 시장 방어. 토판 홀딩스(+15.7%)는 거버넌스 개혁, 아지노모토(+7.5%)는 방어주 매력에 강세.
- 시총 상위 도요타(-2.4%), 미쓰비시 UFJ(-1.3%) 등 경기민감주 약세로 TOPIX 하락. 일본우정, 세콤의 52 주 신고가 경신은 일부 안정 성장주 중심 제한적 상승세.

자료: 대신증권 Research Center

주요 지표 일일 동향

지수명	종가(엔)	변화폭(엔)	변화율(%)
Nikkei225	64,217.1	38.0	0.1
TOPIX	3,830.3	-17.2	-0.5

지수명	종가(엔, %)	변화폭(엔, bp)	변화율(%)
엔/달러	160.55	0.01	0.01
일본국채(2년)	1.42	0.15	0.11
일본국채(10년)	2.68	0.10	0.04

자료: LSEG, 대신증권 Research Center

Nikkei 225 추이



자료: LSEG, 대신증권 Research Center

TOPIX 추이



자료: LSEG, 대신증권 Research Center

뉴스

일본 기업 심리 악화 - Reuters'

중동 분쟁 영향으로 4~6 월 일본 대기업 경기 심리가 4 분기 만에 악화 전환

중동 정세 불안, JGB 금리 상승 - Reuters'

미국-이란 긴장 고조와 유가 상승으로 인플레이션 우려 증가, 일본 국채 수익률 상승

일본 기업 지배구조 개혁 추진 - Reuters'

일본 정부의 지배구조 개혁안, 기업의 현금 효율적 활용 및 주주환원 확대 기대

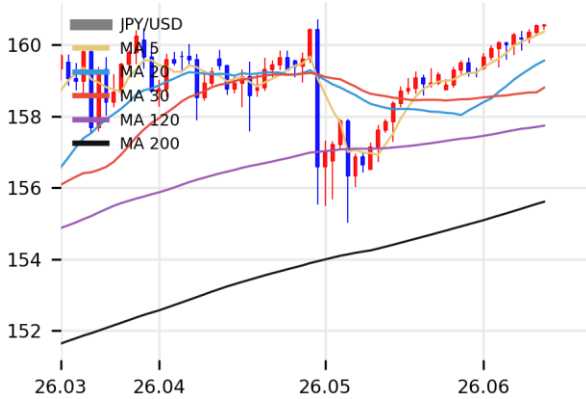
자료: 대신증권 Research Center

마루베니(8002) 추이



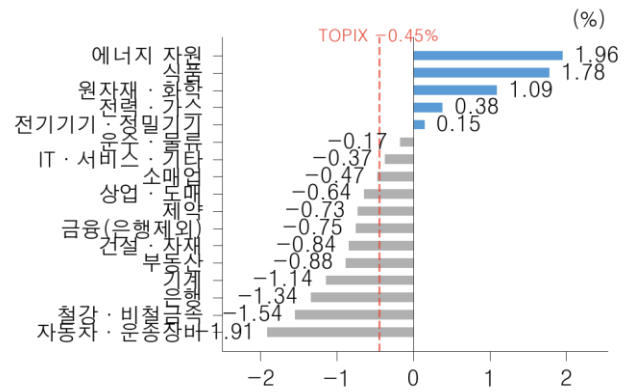
자료: LSEG, 대신증권 Research Center

엔/달러 환율 추이



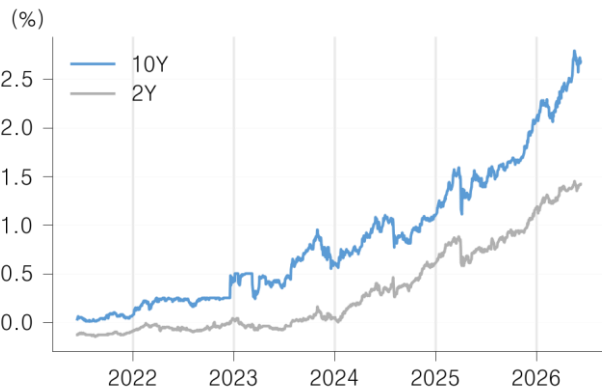
자료: LSEG, 대신증권 Research Center

TOPIX 섹터별 수익률 (26.06.11)



자료: LSEG, 대신증권 Research Center

일본 국채 금리 추이



자료: LSEG, 대신증권 Research Center

일미 금리차 (JP10Y - US10Y)



자료: LSEG, 대신증권 Research Center

52 주 신고가(Nikkei 225)

코드	종목명	섹터	현재가 (엔)	시가 총액 (조엔)	상승률 (1D,%)
6178	일본우정	IT·서비스·기타	2,210	6.2	0.2
9735	세콤	IT·서비스·기타	6,604	3.1	0.9

자료: LSEG, 대신증권 Research Center

일일 수익률 Top10(Nikkei 225)

코드	종목명	섹터	현재가 (엔)	시가 총액 (조엔)	상승률 (1D,%)
7911	토판 홀딩스	IT·서비스·기타	4,588	1.4	15.7
2802	아지노모토	식품	5,084	5.0	7.5
285A	키오크시아	전기기가정밀기기	75,440	41.3	7.0
4004	레조낙 홀딩	원자재·화학	16,375	3.0	6.8
3436	삼코	건설·자재	3,408	1.2	6.5
7731	니콘	전기기가정밀기기	1,939	0.6	6.2
6976	타이요 요우	전기기가정밀기기	16,630	2.2	6.2
4062	이비덴	전기기가정밀기기	18,210	5.1	4.7
6981	무라타 세이	전기기가정밀기기	8,967	17.6	3.7
1605	인텍스	에너지·자원	3,607	4.5	3.6

자료: LSEG, 대신증권 Research Center

시가총액 상위 Top10(TOPIX)

코드	종목명	섹터	현재가 (엔)	시가 총액 (조엔)	상승률 (1D,%)
285A	키오크시아	전기기가정밀기기	75,440	41.3	7.0
8035	도쿄 일렉트	전기기가정밀기기	63,400	29.7	2.5
6857	애드반테스트	전기기가정밀기기	25,175	18.4	-0.2
8316	미쓰이시미토	은행	6,203	23.8	-0.4
6758	소니 그룹	전기기가정밀기기	3,369	20.1	-0.5
9983	파트 리테	소매업	78,480	25.0	-0.8
8306	미쓰비시 U	은행	3,141	37.3	-1.3
9984	소프트뱅크	IT·서비스·기타	6,374	36.4	-1.3
7203	도요타 자동차	자동차·운송장비	2,748	43.4	-2.4
6501	히타치 제작	전기기가정밀기기	4,655	21.1	-2.7

자료: LSEG, 대신증권 Research Center

일본우정 추이



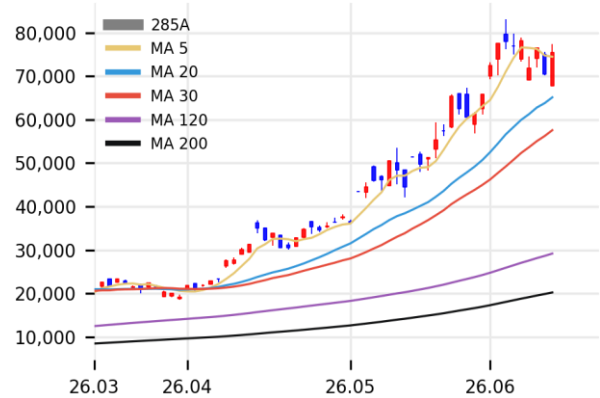
자료: LSEG, 대신증권 Research Center

토판 홀딩스 추이



자료: LSEG, 대신증권 Research Center

키오크시아 홀딩스 추이



자료: LSEG, 대신증권 Research Center

Compliance Notice

금융투자업규정 4-20 조 1 항5 호사목에 따라 작성일 현재 사전고지와 관련한 사항이 없으며, 당사의 금융투자분석사는 자료작성일 현재 본 자료에 관련하여 재산적 이해관계가 없습니다. 당사는 동 자료에 언급된 종목과 계열회사의 관계가 없으며 당사의 금융투자분석사는 본 자료의 작성과 관련하여 외부 부당한 압력이나 간섭을 받지 않고 본인의 의견을 정확하게 반영하였습니다. (담당자:조재운)

본 자료는 투자자들의 투자판단에 참고가 되는 정보제공을 목적으로 배포되는 자료입니다. 본 자료에 수록된 내용은 당사 Research Center 의 추정치로서 오차가 발생할 수 있으며 정확성이나 완벽성은 보장하지 않습니다. 본 자료를 이용하시는 분은 동 자료와 관련한 투자의 최종 결정은 자신의 판단으로 하시기 바랍니다.

* 본 자료는 인공지능(AI)을 활용하여 자동 생성되었으며, 투자 권유를 목적으로 하지 않습니다. AI 생성 특성상 오류가 포함될 수 있습니다.