



# [JAEMINI] 일본 장마감 시황

[대신증권 글로벌전략팀] AI Engineer 조재운 jaeun.jo@daishin.com

## Market Commentary (26.06.10)

### [Market Overview]

- Nikkei225 -1.9%, TOPIX -1.2% 하락. 물가와 중동 불안에 스태그 우려 고조, 자금 수출주 이탈·내수주 유입.
- 부동산(+3.59%), 소매업(+1.98%) 등 내수주는 인플레이 헤지 강세, 철강·비철금속(-6.03%), 전기기기(-2.98%) 등 수출주는 글로벌 수요 둔화 우려에 급락.
- 미쓰비시 지쇼(+5.2%) 등 부동산주가 지수 방어. 전기기기 약세에도 도쿄 일렉트론(+3.2%)은 개별 호재로 상승.
- 엔/달러 160.39 엔 약세에도 수출주 부진. 국채 10년물 금리 2.68% 오르며 BOJ 긴축 우려가 엔저 효과 상쇄.

### [Outlook and Risk]

- 엔/달러 환율 160 엔대 진입에도 불구하고, 글로벌 경기 둔화 우려가 수출주 투자심리를 급격히 위축시키는 '나쁜 엔저' 현상 심화. 6.3%에 달하는 도매물가 급등은 일본은행(BOJ)의 매파적 통화정책 전환 가능성을 증폭시키며 금리 상승 압력으로 작용.
- 단기적으로는 인플레이션 헤지 수요가 부동산(+3.59%) 등 내수 자산주로 유입되는 선별적 강세 연출. 그러나 시장의 예상을 뛰어넘는 BOJ의 긴축 가속화 리스크는 향후 내수 경기와 자산 시장 전반의 핵심 부담 요인으로 부각될 전망.

### [Sector and Stock]

- 글로벌 경기 둔화 우려로 자금 수출주→내수·방어주 이동. 부동산(+3.59%), 소매업(+1.98%) 강세. 철강(-6.03%), 전기기기(-2.98%) 급락.
- 인플레이션 헤지 수요에 부동산주(미쓰비시 지쇼 +5.2%, 미쓰이 후도산 +4.0%) 상승 주도. 이온(+3.9%) 등 내수 기반 소매·식품주로도 매수세 유입.
- 전기기기 섹터 약세 속, 도쿄 일렉트론(+3.2%), 스크린 홀딩스(+4.2%)는 개별 호재로 급등. 반면 소프트뱅크 그룹(-8.3%), 키오쿠시아 홀딩스(-7.8%) 등 대형 기술주는 지수 하락 압력.

자료: 대신증권 Research Center

## 주요 지표 일일 동향

지수명	증가(엔)	변화폭(엔)	변화율(%)
Nikkei225	64,179.1	-1,237.4	-1.9
TOPIX	3,847.6	-48.5	-1.2

지수명	증가(엔, %)	변화폭(엔, bp)	변화율(%)
엔/달러	160.39	0.04	0.03
일본국채(2년)	1.42	0.65	0.46
일본국채(10년)	2.68	0.20	0.07

자료: LSEG, 대신증권 Research Center

## Nikkei 225 추이



자료: LSEG, 대신증권 Research Center

## TOPIX 추이



자료: LSEG, 대신증권 Research Center

## 뉴스

### 일본 국채 수익률 상승 및 경매 수요 감소 - Reuters

인플레이션 가속화와 30년물 국채 경매 수요 감소로 수익률 상승 압력

### 일본 도매 물가 상승세 지속 - Reuters

중등 분쟁 관련 에너지 비용 상승으로 5월 도매 물가 6.3% 급증, 시장 예상치 초과

### 아식스, 오니츠카 타이거 사업 분사 발표 - Reuters

의사결정 가속화 및 경쟁력 강화를 위해 고수익 오니츠카 타이거 사업 분리

자료: 대신증권 Research Center

## 니치다이(9793) 추이



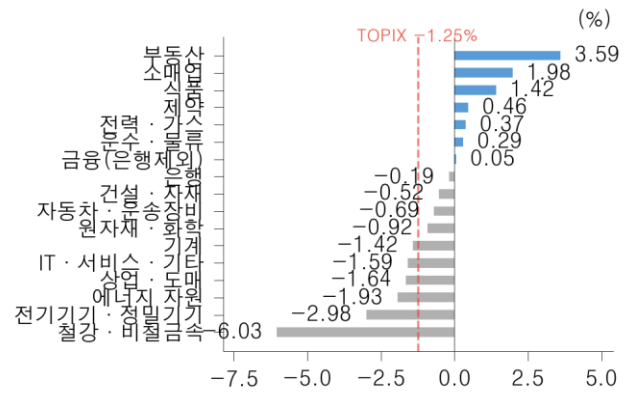
자료: LSEG, 대신증권 Research Center

## 엔/달러 환율 추이



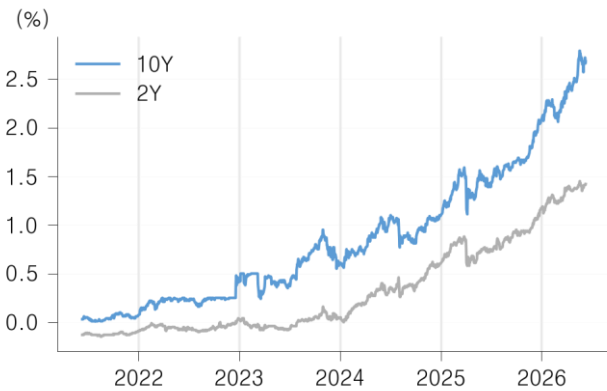
자료: LSEG, 대신증권 Research Center

## TOPIX 섹터별 수익률 (26.06.10)



자료: LSEG, 대신증권 Research Center

## 일본 국채 금리 추이



자료: LSEG, 대신증권 Research Center

## 일미 금리차 (JP10Y - US10Y)



자료: LSEG, 대신증권 Research Center

### 52 주 신고가(Nikkei 225)

코드	종목명	섹터	현재가 (엔)	시가 총액 (조엔)	상승률 (1D,%)
6098	리크루트 홀	IT·서비스·기타	11,380	16.8	1.7
8725	MS	금융(은행제외)	4,597	6.9	1.3
8750	다이이치세이	금융(은행제외)	1,732	6.3	1.6
6178	일본우정	IT·서비스·기타	2,205	6.2	1.1
8795	T 홀딩	금융(은행제외)	4,686	2.3	0.6
2801	킷코만	식품	1,598	1.6	3.0
3099	미쓰코시 이	소매업	3,612	1.3	0.1

자료: LSEG, 대신증권 Research Center

### 일일 수익률 Top10(Nikkei 225)

코드	종목명	섹터	현재가 (엔)	시가 총액 (조엔)	상승률 (1D,%)
8802	미쓰비시 지	부동산	4,162	5.1	5.2
4661	오리엔탈랜드	IT·서비스·기타	2,292	4.1	4.3
7735	스크린 홀딩	전기기가정밀기기	12,980	2.5	4.2
8801	미쓰이 후도	부동산	1,546	4.2	4.0
8267	이온	소매업	1,423	4.0	3.9
2502	아사히 그룹	식품	1,544	2.4	3.4
9602	토호	IT·서비스·기타	1,318	1.1	3.4
8035	도쿄 일렉트	전기기가정밀기기	61,830	29.0	3.2
2503	기린 홀딩스	식품	2,720	2.2	3.1
1925	다이와 하우	건설·자재	4,381	2.9	3.1

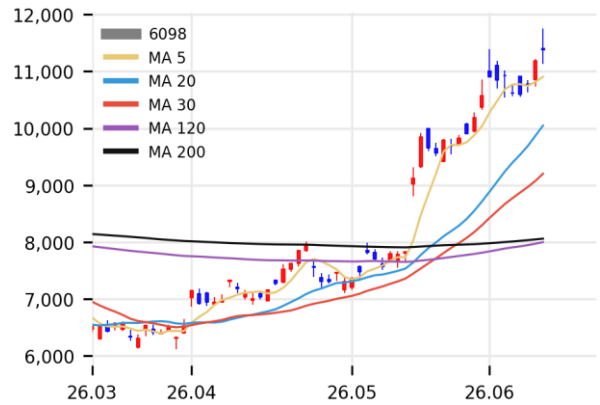
자료: LSEG, 대신증권 Research Center

### 시가총액 상위 Top10(TOPIX)

코드	종목명	섹터	현재가 (엔)	시가 총액 (조엔)	상승률 (1D,%)
8035	도쿄 일렉트	전기기가정밀기기	61,830	29.0	3.2
9983	파스트 리테	소매업	79,130	25.2	1.4
8316	미쓰이스미토	은행	6,227	23.9	0.7
8306	미쓰비시 U	은행	3,183	37.8	0.1
7203	도요타 자동	자동차·운송장비	2,814	44.5	-0.6
8411	미즈호 파이	은행	7,614	18.6	-1.0
6758	소니 그룹	전기기가정밀기기	3,385	20.2	-1.7
6501	히타치 제작	전기기가정밀기기	4,784	21.7	-2.0
285A	키오쿠시아	전기기가정밀기기	70,500	38.6	-7.8
9984	소프트뱅크	IT·서비스·기타	6,461	36.9	-8.3

자료: LSEG, 대신증권 Research Center

### 리크루트 홀딩스 추이



자료: LSEG, 대신증권 Research Center

### 미쓰비시 지쇼 추이



자료: LSEG, 대신증권 Research Center

### 도쿄 일렉트론 추이



자료: LSEG, 대신증권 Research Center

## Compliance Notice

금융투자업규정 4-20 조 1 항5 호사목에 따라 작성일 현재 사전고지와 관련한 사항이 없으며, 당사의 금융투자분석사는 자료작성일 현재 본 자료에 관련하여 재산적 이해관계가 없습니다. 당사는 동 자료에 언급된 종목과 계열회사의 관계가 없으며 당사의 금융투자분석사는 본 자료의 작성과 관련하여 외부 부당한 압력이나 간섭을 받지 않고 본인의 의견을 정확하게 반영하였습니다. (담당자:조재운)

본 자료는 투자자들의 투자판단에 참고가 되는 정보제공을 목적으로 배포되는 자료입니다. 본 자료에 수록된 내용은 당사 Research Center 의 추정치로서 오차가 발생할 수 있으며 정확성이나 완벽성은 보장하지 않습니다. 본 자료를 이용하시는 분은 동 자료와 관련한 투자의 최종 결정은 자신의 판단으로 하시기 바랍니다.

\* 본 자료는 인공지능(AI)을 활용하여 자동 생성되었으며, 투자 권유를 목적으로 하지 않습니다. AI 생성 특성상 오류가 포함될 수 있습니다.