

2026.6.10 (수)

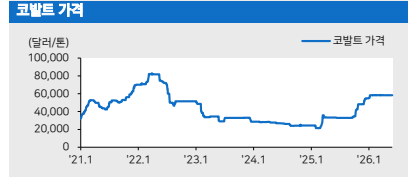
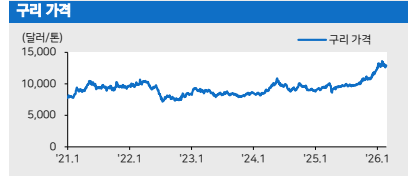
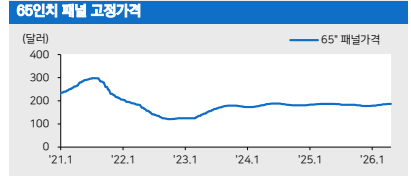
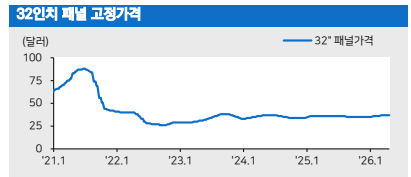
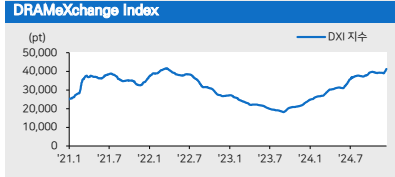
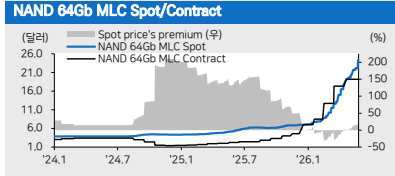
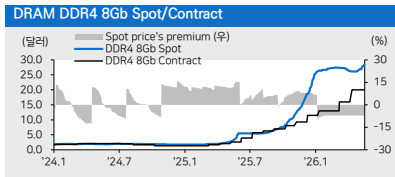
반도체/디스플레이 Analyst 김선우 sunwoo.kim@meritz.co.kr  
RA 우서현 seohyun.woo@meritz.co.kr

### 코멘트 & 국내외 주요 뉴스

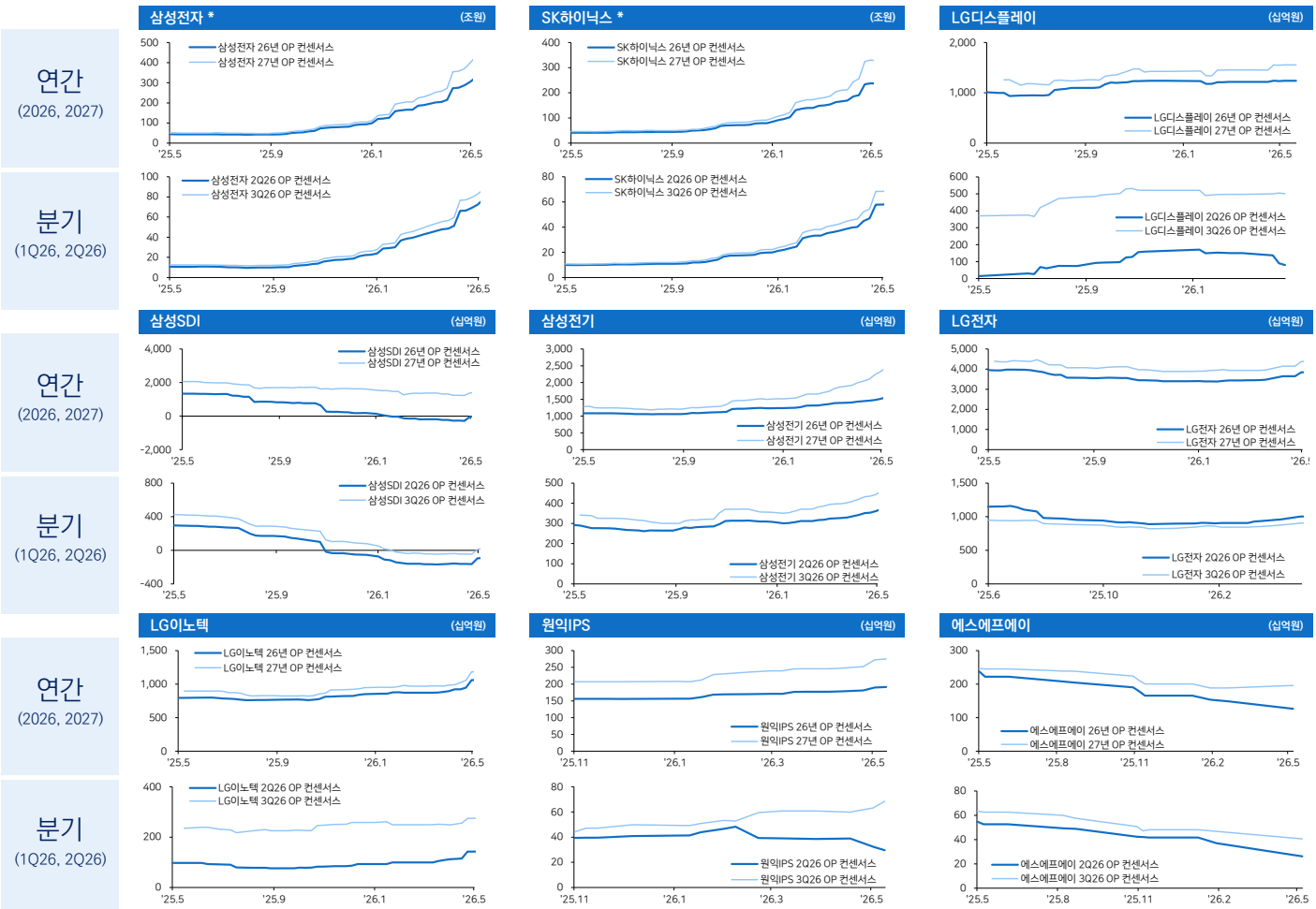
**DRAM** DDR4 8Gb: 1D +0.88%, 1W +4.59%, 1M +9.09%  
DDR5 16Gb: 1D +0.99%, 1W +4.10%, 1M +10.46%

**NAND** MLC 64Gb: 1D 0.00%, 1W +9.63%, 1M +26.33%

- ▶ 삼성전자·SK하이닉스, 호남·충청권에 반도체 신규 투자안 검토 (조선비즈)  
<https://buly.kr/2fttme7>
- ▶ 삼성전자, 작년 설비·R&D에 90조 투자...반도체 기업 중 1위 (연합뉴스)  
<https://buly.kr/7x8dD60>
- ▶ 엔트로픽, 브로드컴 지원 기반 350억달러 규모 사모대출 자금 조달... TPU 물량 확보 목적 (Digitimes Asia)  
<https://buly.kr/1y0rT2>
- ▶ 엔트로픽, 안전장치 적용한 'Mythos급' AI 모델 일반 공개 (WSJ)  
<https://buly.kr/1cBLtqy>
- ▶ SOCAMM2 용량 반토막...엔비디아 교육지책에 기반 업계는 '방긋' (디일렉)  
<https://buly.kr/2JqNh6G>
- ▶ 인텔 파운드리 '구글 TPU' 수주...TSMC 균열 내나 (조선비즈)  
<https://buly.kr/9tCy08c>
- ▶ 케이던스, 인텔과 DTCO 협력...14A부터 시작 (디일렉)  
<https://buly.kr/AF2TppG>
- ▶ AMD, 영국에 최대 20억파운드 투자... 현지 AI 정책과 연계 (디일렉)  
<https://buly.kr/3YFgYok>
- ▶ 1분기 글로벌 파운드리 30% 성장...TSMC 점유율 73% (전자신문)  
<https://buly.kr/uWJqbc>
- ▶ 애플 폴더블폰 윤곽... iOS 27에 폴더블 디스플레이 지원, 스마트글라스 개발도 가시화 (Trendforce)  
<https://buly.kr/6Bz3OKS>



### IT 대형주 컨센서스 추이 차트



자료: Bloomberg, 메리츠증권 리서치센터

글로벌 IT 밸류에이션 비교

\* 국내기업(십억원, 그 외(백만달러))

	종가 (현지통화)	시가총액	주가변화율 (%)			P/E (배)		P/B (배)		EV/EBITDA (배)		ROE (%)		
			1D	1M	3M	2026E	2027E	2026E	2027E	2026E	2027E	2026E	2027E	
<b>메모리</b>	<b>평균</b>		<b>5.7</b>	<b>23.4</b>	<b>100.5</b>	<b>18.1</b>	<b>11.1</b>	<b>7.7</b>	<b>4.9</b>	<b>13.0</b>	<b>8.1</b>	<b>64.4</b>	<b>53.7</b>	
	삼성전자	322,000	1,233,093	9.0	19.9	71.4	7.4	5.5	3.1	2.1	4.6	3.4	48.9	42.9
	SK하이닉스	2,215,000	1,034,052	15.9	31.4	136.1	7.5	5.3	4.8	2.6	5.7	4.0	89.5	60.8
	Micron	935.89	1,055,435	(1.4)	25.3	140.4	15.4	8.6	8.9	4.5	11.7	6.8	70.6	63.7
	Western Digital	517.72	189,471	(1.7)	7.9	97.6	52.2	29.7	17.9	12.9	37.2	21.5	58.3	60.6
	Nanya	363.00	39,586	6.9	32.5	57.1	8.2	6.7	3.6	2.3	6.0	4.8	54.6	40.5
<b>세트</b>	<b>평균</b>		<b>0.6</b>	<b>29.3</b>	<b>58.1</b>	<b>18.2</b>	<b>15.9</b>	<b>18.5</b>	<b>7.6</b>	<b>11.6</b>	<b>10.7</b>	<b>371.0</b>	<b>81.6</b>	
	Apple	290.55	4,267,411	(3.6)	(0.9)	11.8	33.2	30.1	37.4	26.0	24.8	22.9	130.6	106.3
	삼성전자	322,000	1,233,093	9.0	19.9	71.4	7.4	5.5	3.1	2.1	4.6	3.4	48.9	42.9
	LG전자	248,000	26,460	(7.5)	60.9	114.0	19.7	15.9	1.7	1.5	6.6	6.2	8.1	9.2
	HPQ	24.94	22,808	(1.7)	10.0	31.7	8.3	8.3	94.8	21.6	6.3	6.5	2,716.2	429.5
	Sony	3,443	128,062	(1.9)	10.6	1.2	16.7	15.3	2.2	2.0	8.2	7.7	13.9	14.3
	Lenovo	25.38	40,173	3.3	102.4	168.3	18.5	14.7	4.3	3.5	9.1	8.0	28.0	27.4
	Asus	850.00	19,955	0.7	30.8	60.1	15.5	14.2	2.2	2.1	13.8	12.9	14.2	14.7
	ZTE	39.14	25,971	6.3	1.2	6.2	26.1	22.9	2.4	2.2	19.8	18.2	8.3	8.6
<b>로직반도체</b>	<b>평균</b>		<b>(1.9)</b>	<b>10.9</b>	<b>106.7</b>	<b>54.0</b>	<b>34.4</b>	<b>11.2</b>	<b>9.2</b>	<b>33.8</b>	<b>23.3</b>	<b>30.0</b>	<b>31.0</b>	
	Intel	107.92	542,406	(2.1)	(13.6)	136.8	97.8	69.0	4.5	4.2	30.9	24.9	3.6	6.5
	Qualcomm	205.42	216,513	(5.7)	(6.2)	48.7	19.1	19.4	9.2	8.5	15.2	16.4	50.8	38.2
	TI	288.63	262,680	(0.8)	0.3	47.1	37.3	31.4	14.4	13.4	25.0	21.4	40.3	43.7
	Nvidia	208.19	5,038,198	(0.2)	(3.3)	14.0	23.3	16.6	16.9	10.4	19.2	13.6	87.7	71.6
	STMicro	61.47	64,643	(5.9)	25.4	122.2	55.5	27.7	3.5	3.2	19.2	13.1	6.1	11.6
	Marvell	266.88	233,467	(7.6)	56.9	188.1	66.0	38.5	13.1	11.1	50.6	35.3	11.4	12.7
	AMD	475.51	775,359	(3.0)	4.5	134.6	65.4	36.2	10.9	9.3	55.7	31.5	14.5	22.0
	Mediatek	4,475.00	226,861	10.0	23.3	162.5	67.8	36.9	16.8	13.5	54.7	30.1	26.0	42.1
<b>파운드리</b>	<b>평균</b>		<b>1.5</b>	<b>16.5</b>	<b>74.2</b>	<b>36.0</b>	<b>28.6</b>	<b>4.6</b>	<b>3.9</b>	<b>15.1</b>	<b>12.6</b>	<b>18.0</b>	<b>18.3</b>	
	DB하이텍	170,300	4,853	7.2	1.3	94.2	21.0	18.7	2.9	2.7	12.9	11.0	14.2	14.6
	Magnachip	6.28	229	(8.9)	38.6	124.3	n/a	n/a	n/a	n/a	n/a	n/a	n/a	n/a
	TSMC	2,305.00	1,889,314	0.4	0.7	24.6	23.4	18.7	8.0	6.1	15.2	12.1	38.5	36.5
	UMC	127.50	50,685	5.4	39.6	111.1	27.7	23.5	4.0	3.7	12.6	10.8	14.7	16.4
	SMIC	75.00	95,121	3.4	2.2	16.8	72.0	53.5	3.4	3.2	19.5	16.4	4.7	5.8
<b>디스플레이</b>	<b>평균</b>		<b>(0.2)</b>	<b>29.4</b>	<b>30.6</b>	<b>43.6</b>	<b>21.0</b>	<b>1.3</b>	<b>1.2</b>	<b>7.3</b>	<b>6.6</b>	<b>6.6</b>	<b>21.0</b>	
	BOE	6.52	35,408	3.7	56.4	49.9	27.9	19.9	1.7	1.6	8.3	7.4	6.4	7.9
	LG디스플레이	13,970	4,575	(0.4)	13.3	16.6	19.1	7.5	0.9	0.8	4.3	4.2	6.5	62.4
	AUO	24.00	5,725	(1.6)	34.5	52.9	116.5	45.5	1.2	1.2	8.5	7.6	0.9	2.6
	Sharp	640	2,595	(2.6)	13.4	3.2	11.0	11.3	1.4	1.3	8.0	7.2	12.8	11.2
<b>장비</b>	<b>평균</b>		<b>7.2</b>	<b>9.4</b>	<b>38.4</b>	<b>36.4</b>	<b>27.3</b>	<b>16.2</b>	<b>11.9</b>	<b>28.3</b>	<b>21.3</b>	<b>38.4</b>	<b>41.0</b>	
	원익 IPS	119,100	3,829	13.5	(10.4)	(5.4)	34.4	25.3	5.2	4.3	24.8	18.1	16.1	18.7
	에스에프에이	24,300	572	4.7	(23.6)	(18.3)	11.5	7.5	0.8	0.7	6.4	4.9	8.8	12.2
	AP시스템	23,050	227	11.4	(23.7)	1.3	6.3	5.0	0.9	0.7	3.4	2.8	14.5	15.6
	테스	161,400	2,047	22.7	73.7	134.6	33.2	26.8	6.3	5.3	28.0	21.8	20.5	21.7
	ASML	1,508.40	675,646	(0.4)	14.3	31.4	47.9	36.1	24.4	18.1	38.0	29.0	55.3	57.9
	AMAT	499.21	396,352	1.4	14.6	47.3	40.4	30.3	15.2	12.6	34.7	25.7	41.5	45.6
	KLA	2,139.37	279,461	1.5	14.5	49.7	57.7	42.5	46.7	32.7	44.8	34.0	91.1	93.1
	LAM Research	327.16	409,137	0.8	11.3	54.9	57.7	41.5	35.1	22.7	47.4	34.1	65.9	68.9
	Tokyo Electron	59,920	174,863	8.9	14.2	49.7	38.4	30.6	11.5	9.7	27.0	21.6	32.0	35.0
<b>소재 (반도체)</b>	<b>평균</b>		<b>6.2</b>	<b>19.4</b>	<b>32.9</b>	<b>21.2</b>	<b>21.2</b>	<b>2.2</b>	<b>2.2</b>	<b>9.8</b>	<b>9.8</b>	<b>13.0</b>	<b>13.0</b>	
	원익머트리얼즈	41,100	339	9.5	(18.1)	(10.5)	8.8	8.8	0.9	0.9	4.9	4.9	10.7	10.7
	솔브레인	342,500	1,745	5.7	(25.7)	(29.5)	17.2	17.2	2.2	2.2	9.2	9.2	13.6	13.6
	Air Product	282.98	63,014	2.2	(4.2)	3.1	21.4	21.4	3.6	3.6	15.2	15.2	17.8	17.8
	Kanto Denka	4,190	1,503	7.3	125.8	168.2	37.5	37.5	n/a	n/a	n/a	n/a	9.9	9.9
<b>소재 (OLED)</b>	<b>평균</b>		<b>2.2</b>	<b>(11.6)</b>	<b>(10.4)</b>	<b>15.0</b>	<b>11.3</b>	<b>2.4</b>	<b>2.1</b>	<b>10.5</b>	<b>8.7</b>	<b>13.9</b>	<b>18.9</b>	
	덕산네오룩스	33,300	542	5.0	(35.5)	(18.7)	10.5	8.8	1.6	1.3	7.1	6.1	16.1	16.5
	아녹스첨단소재	27,350	357	6.0	(27.1)	(19.3)	9.2	8.0	1.2	1.1	7.3	6.4	14.0	14.2
	UDC	89.32	4,176	0.6	(2.6)	(9.4)	21.5	18.1	2.4	2.2	13.1	12.1	11.2	12.7
	Idemitsu Kosan	1,339	10,213	(0.7)	(0.1)	(6.5)	10.3	9.0	0.9	0.8	8.2	8.3	9.5	9.0
	Merck	119.60	295,391	0.1	7.4	2.1	23.3	12.4	5.9	4.9	16.8	10.4	18.7	42.1
<b>MLCC</b>	<b>평균</b>		<b>13.2</b>	<b>97.9</b>	<b>257.8</b>	<b>72.9</b>	<b>47.8</b>	<b>9.5</b>	<b>8.1</b>	<b>39.8</b>	<b>28.4</b>	<b>14.5</b>	<b>18.6</b>	
	삼성전기	1,970,000	96,385	18.4	115.5	390.0	116.1	66.6	14.1	11.9	56.5	37.2	12.7	18.4
	Murata	9,692	118,627	11.3	65.7	163.9	56.4	44.5	6.2	5.7	31.4	25.3	11.3	13.5
	Yageo	826.00	54,081	10.0	112.3	219.5	46.0	32.1	8.3	6.9	31.4	22.7	19.3	23.7
<b>2차전지</b>	<b>평균</b>		<b>3.3</b>	<b>(7.9)</b>	<b>19.1</b>	<b>159.4</b>	<b>25.9</b>	<b>3.1</b>	<b>2.7</b>	<b>15.1</b>	<b>11.0</b>	<b>10.3</b>	<b>13.3</b>	
	삼성SDI	515,000	27,185	2.4	(24.0)	27.6	122.0	28.3	1.9	1.7	23.5	14.2	1.7	6.4
	LG에너지솔루션	396,500	60,774	2.1	(16.8)	8.0	615.5	53.5	4.6	4.1	21.8	15.1	0.8	7.5
	CATL	399.50	279,229	1.6	(8.6)	7.3	19.1	15.5	4.5	3.8	12.6	10.4	25.1	26.1
	BYD	91.89	115,268	0.8	(8.1)	(4.9)	20.1	15.8	3.0	2.6	6.7	5.9	15.4	16.6
	Panasonic	3,924	60,055	9.8	18.3	57.2	20.3	16.6	1.7	1.6	10.7	9.4	8.7	9.8

자료: Bloomberg 컨센서스, 메리츠증권 리서치센터

Compliance Notice

본 자료는 투자자들의 투자판단에 참고가 되는 정보제공을 목적으로 배포되는 자료입니다. 본 자료에 수록된 내용은 당사 리서치센터의 추정치로서 오차가 발생할 수 있으며 정확성이나 완벽성은 보장하지 않습니다. 본 자료를 이용하시는 분은 본 자료와 관련한 투자의 최종 결정은 자신의 판단으로 하시기 바랍니다. 따라서 어떠한 경우에도 본 자료는 투자 결과와 관련한 법적 책임소재의 증빙자료로 사용될 수 없습니다. 본 조사분석자료는 당사 고객에 한하여 배포되는 자료로 양사의 허락 없이 복사, 대여, 배포 될 수 없습니다.