

# 상상인 Macro Daily

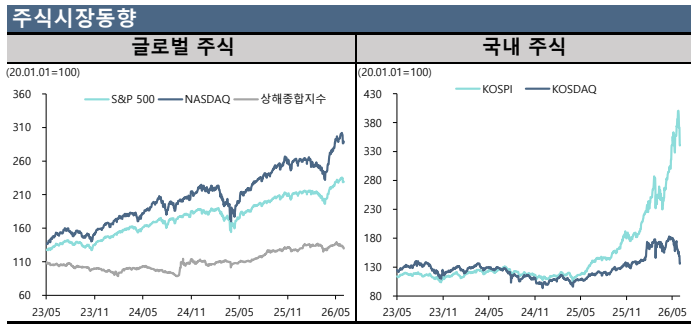
투자전략팀 / 신영, 김경태, 최예찬, 강해성 / 02 3779 3475 / hs.kang@sangsanginib.com

2026-06-09

Korea Market						
Stock (pt, %)	06/08	1D	1W	1M	3M	YTD
KOSPI	7,484.4	-8.3	-14.8	-0.2	+34.0	+77.6
KOSDAQ	911.4	-9.1	-13.2	-24.5	-21.1	-1.5
반도체		-9.2	-16.8	+10.1	+70.7	+159.2
건강관리		-9.3	-14.4	-21.4	-30.0	-25.1
자동차		-8.5	-14.5	+1.4	+9.4	+58.8
화학		-8.8	-14.9	-27.5	-12.9	+6.6
소매(유통)		-5.7	+2.3	-5.8	+20.3	+34.7
미디어, 교육		-4.8	-7.5	-19.7	-32.8	-35.4
필수소비재		-2.6	-4.4	-10.8	-3.4	+1.1
거래대금 (평균, 십억원)	56,089	56,089	69,218	61,025		
외국인 순매수 (누적, 십억원)		+3	-18,552	-57,060		
기관 순매수 (누적, 십억원)		-1,693	+839	+8,170		
개인 순매수 (누적, 십억원)		+1,463	+17,441	+47,937		
Money Flow (십억원, Δ)						
주식형 펀드	380,292	+750	+11,311	+45,134	+117,897	+222,626
채권형 펀드	216,882	-248	-801	+1,811	+626	-3,807

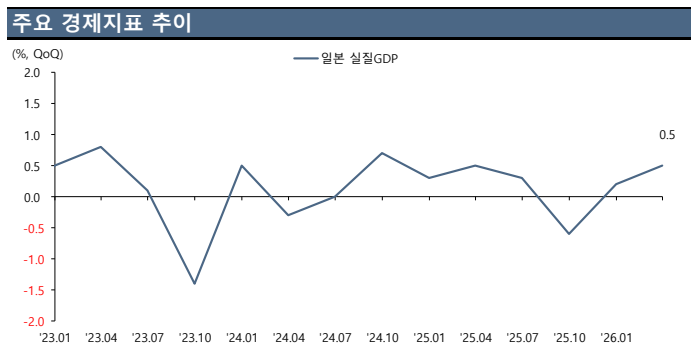
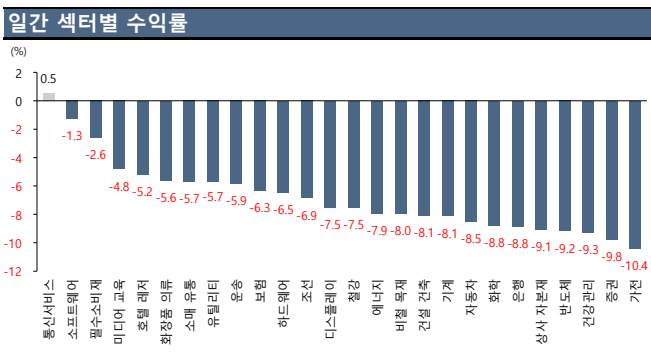
Daily Comment	
Stock Market	Fixed Income
- KOSPI는 전일대비 8.29% 급락한 7,484.41pt에 마감. 미 고용 호조발 연속 인축 공포와 브로드컴 여진으로 반도체 대형주 중심 하락이 전 업종으로 확산되며 코스피·코스닥 동시 서킷브레이커 발동	- 국고채 10년물 금리는 전일대비 9.3bp 상승한 4.345%에 마감. 미 고용 호조발 연속-한은 등반 인축 공포 확산 가운데 이재명 대통령 국제 발언까지 악세 재료로 작용하며 금등 마감
- S&P 500은 전일대비 0.30% 상승한 7,405.73pt에 마감. 지난주 반도체 투매 후 저가 매수세 유입으로 반도체 급반등했으나 빅테크.전통 우량주 약세로 혼조 마감	- 미국채 10년물 금리는 전일대비 3.2bp 상승한 4.562%에 마감. 이스라엘-이란 교전 재개로 상승 출발했으나 트럼프 중재로 교전 잠정 중단되며 상승폭 제한
Currency	Commodity
- 원/달러 환율은 전일대비 32.50원 하락한 1526.5원에 마감. 약세 출발했으나 재경부.한은 국장급 공동 구두 개입과 국민연금 선물환 매도 가세로 하락 반전	- 금(8월물)은 전일대비 0.03% 하락한 온스 당 4,335.90달러에 마감. 교전 재개로 장중 급락했으나 트럼프 중재로 낙폭 대부분 만회하며 약보합 마감
- 달러 인덱스는 전일대비 0.09% 하락한 99.98pt에 마감. 교전 재개로 강세 전환했으나 트럼프 중재로 급락 후 유가 소폭 반등에 약보합 마감	- WTI(7월물)는 전일대비 0.84% 상승한 배럴 당 91.30달러에 마감. 교전 재개로 장중 급등했으나 트럼프 중재로 교전 잠정 중단되며 오일폭 축소하며 소폭 상승 마감

Global Market						
Stock (pt, %)	06/08	1D	1W	1M	3M	YTD
DOW	50,786.0	-0.2	-0.6	+2.4	+6.5	+5.7
S&P 500	7,405.7	+0.3	-2.6	+0.1	+9.2	+8.2
NASDAQ	25,929.7	+0.9	-4.3	-1.2	+14.2	+11.6
유로 STOXX 50	6,062.3	+0.0	+0.5	+2.6	+3.9	+4.7
영국 FTSE 100	10,373.2	+0.0	+0.3	+1.4	-0.4	+4.4
일본 NIKKEI 225	64,024.6	-3.8	-4.3	+2.1	+18.0	+27.2
중국 상해종합	3,959.3	-1.7	-2.4	-5.3	-4.0	-0.2
VIX 지수	18.9	-12.0	+17.9	+10.1	-24.1	+26.6
MOVE 지수	77.0	+2.4	+5.0	+14.5	+0.9	+20.4



KOSPI 투자자별 매매동향			
기관 수급			
순매수 (십억원)	Daily	순매도 (십억원)	
NAVER	+406.4	1 삼성전자	-1,185.9
메리츠금융지주	+17.7	2 삼성SDI	-63.0
SK텔레콤	+13.6	3 KB금융	-55.5
HD현대일렉트릭	+11.8	4 현대차	-36.4
롯데쇼핑	+8.5	5 HD현대중공업	-35.8
신한지주	+6.8	6 두산에너지리티	-32.5
신세계	+5.5	7 두산	-31.2
외국인 수급			
순매수 (십억원)	Daily	순매도 (십억원)	
삼성SDI	+67.9	1 현대차	-115.5
LG이노텍	+48.9	2 DB하이텍	-9.0
현대건설	+27.0	3 대한전선	-7.8
한국항공우주	+25.9	4 코리야씨키트	-6.7
한화에어로스페이스	+23.3	5 한화오션	-5.2
하이브	+20.8	6 NHN	-4.4
대우건설	+19.7	7 한온시스템	-4.3

경제지표						
DATE	국가	지표	예상	실제	이전	
06/08 08:50	JN	GDP 연간화 SA 전분기대비	1.4%	1.8%	2.1%	
06/08 08:50	JN	GDP SA (전기대비)	0.3%	0.5%	0.5%	
06/08 08:50	JN	(전년동기대비)	3.4%	3.2%	3.4%	
06/08 08:50	JN	BoP 경상수지		¥3119.0b	¥3907.8b	¥4681.5b
06/08 15:00	GE	공장주주 전월비	-2.0%	-3.8%	5.0%	
06/09 08:00	SK	GDP SA (전기대비)	1.7%	--	1.7%	
06/09 08:00	SK	GDP (전년동기대비)	3.6%	--	3.6%	
06/09 09:30	AU	웨스트팩 소비자가지수 SA MoM	--	--	3.5%	
06/09 15:00	GE	산업생산 SA MoM	0.4%	--	-0.7%	
06/09 21:30	US	무역수지	-\$56.1b	--	-\$60.3b	
06/09 23:00	US	기준주택매매	4.07m	--	4.02m	
06/09 23:00	US	도매 재고 전월비	0.6%	--	0.5%	
06/09	CH	수출 YoY	15.0%	--	14.1%	
06/09-06/15	CH	통화공급 M2 전년비	8.6%	--	8.6%	
06/10 08:50	JN	PPI YoY	5.6%	--	4.9%	
06/10 10:30	CH	PPI 전년비	3.8%	--	2.8%	
06/10 10:30	CH	CPI (전년대비)	1.3%	--	1.2%	

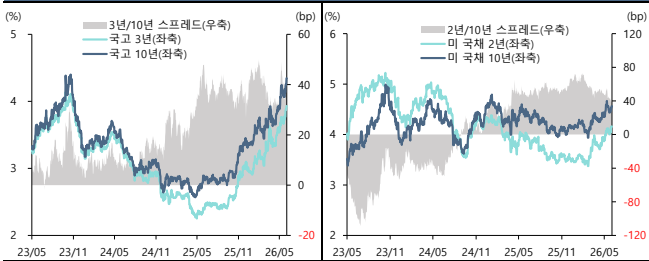


1) US=미국, SK=한국, UK=영국, AU=호주, JN=일본, CH=중국, FR=프랑스, GE=독일, EC=유로존

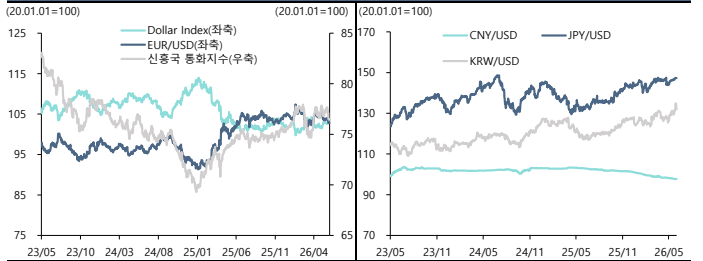
Fixed Income						
국내 채권 (% , bp)	06/08	1D	1W	1M	3M	YTD
한국 CD(91일)	2.920	+4.0	+6.0	+11.0	+9.0	+11.0
한국 CP	3.070	+1.0	+2.0	+2.0	-4.0	-20.0
통안채 1년	3.118	+3.2	+9.6	+27.6	+46.0	+60.0
국고채 3년물	3.930	+5.0	+14.0	+36.9	+65.0	+97.9
국고채 5년물	4.180	+6.0	+18.5	+44.5	+67.5	+94.5
국고채 10년물	4.345	+9.3	+16.6	+44.1	+72.6	+96.0
한국 회사채 3년물(AA-)	4.546	+5.1	+14.1	+34.2	+66.8	+108.7
해외 채권 (% , bp)						
	06/08	1D	1W	1M	3M	YTD
SOFR Overnight 금리	3.630	-0.1	-0.5	+0.8	-0.3	-6.2
미 국채 2년물	4.162	+1.5	+12.9	+27.7	+57.2	+68.9
미 국채 10년물	4.562	+3.2	+10.9	+20.8	+40.6	+39.5
미 국채 30년물	5.035	+4.0	+6.6	+10.2	+24.5	+19.2
미국 회사채 IG	5.277	-3.8	+11.7	+17.4	+35.3	+45.7
미국 회사채 HY	7.434	+1.1	+13.1	+17.9	+17.1	+37.7
독 국채 10년물	3.060	+2.2	+5.7	+5.5	+22.4	+20.5

Currency						
Global Market (pt. %)	06/08	1D	1W	1M	3M	YTD
Dollar Index	100.05	-0.02	+0.85	+2.19	+1.23	+1.75
EM 무역가중 Dollar Index	129.38	+0.00	+0.79	+1.41	+0.68	-0.74
신용국 통화지수	46.969	-0.05	-1.29	-1.80	-0.17	+0.82
EURUSD	1.1534	+0.10	-0.83	-2.15	-0.66	-1.80
USDCNY	6.820	+0.06	+0.05	-0.44	-1.14	-2.97
USDJPY	160.16	-0.08	+0.31	+2.22	+1.34	+2.18
GBPUSD	1.3340	-0.01	-0.85	-2.13	-0.58	-0.85
AUDUSD	0.7045	-0.04	-1.59	-2.77	-1.05	+5.62
원화기준 (원, %)						
	06/08	1D	1W	1M	3M	YTD
KRW/USD	1,526.5	-2.06	+0.90	+4.02	+4.02	+6.04
KRW/CNY	225.1	-1.97	+0.66	+5.46	+5.46	+8.89
KRW/EUR	1,762.1	-1.98	+0.14	+3.14	+3.14	+3.86
KRW/JPY	9.53	-1.94	+0.57	+2.49	+2.49	+3.47
KRW/GBP	2,036.7	+0.01	+0.04	+3.54	+3.54	+4.64
KRW/AUD	1,075.8	-0.02	-0.71	+3.06	+3.06	+11.55

### 채권 수익률 동향



### 외환시장 동향



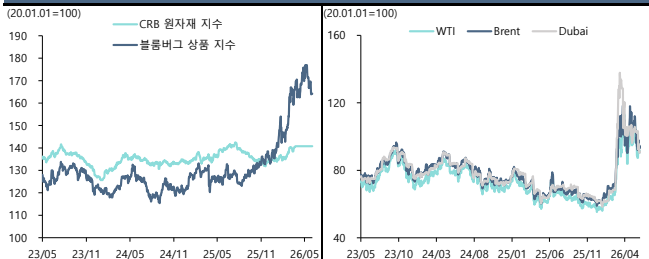
### Commodity

에너지 (%)	06/08	1D	1W	1M	3M	YTD
WTI(NYM, USD/bbl)	91.30	+0.8	-0.9	-4.3	+9.4	+59.0
브렌트유(ICE, USD/bbl)	94.25	+1.2	-0.8	-7.0	+7.3	+54.9
천연가스HH(NYM, USD/MMBtu)	3.15	-2.5	-1.0	+14.1	+4.2	-14.6
천연가스TTF(ICE, EUR/Mwh)	49.83	+2.7	+1.5	+12.9	+5.1	+76.9
산업금속 (%)						
리튬(NYM, USD/ton)	20,415.9	+0.0	-6.1	-8.5	+1.1	+82.0
구리(CMX, USD/lb)	635.0	+1.0	-3.1	+1.6	+7.6	+11.8
철광석(SGX, USD/ton)	100.7	-1.2	-3.9	-9.3	-3.0	-6.1
니켈(LME, USD/ton)	18,381.1	+0.0	-3.7	-1.8	+6.3	+11.1
알루미늄(LME, USD/ton)	3,627.6	+0.0	-4.0	+1.8	+5.7	+21.8
귀금속 (%)						
금(CMX, USD/t.oz)	4,335.9	-0.0	-3.1	-8.3	-17.3	-0.1
은(CMX, USD/t.oz)	68.6	-0.7	-8.9	-14.7	-23.0	-2.9
백금(NYM, USD/t.oz)	1,755.3	-2.4	-9.0	-14.8	-21.4	-13.7
팔라듐(NYM, USD/t.oz)	1,200.9	-3.7	-11.7	-19.3	-28.0	-27.3
곡물 (%)						
대두(CBT, Usc/bsh)	1,115.8	-0.5	-5.5	-6.6	-6.0	+8.3
옥수수(CBT, Usc/bsh)	418.8	+0.3	-5.7	-8.2	-4.0	-4.9
소맥(CBT, Usc/bsh)	583.3	+0.6	-4.2	-4.0	-0.3	+15.0
운임 (pt. %)						
BDI	2,981.0	-1.8	-7.5	+0.1	+55.3	+58.8
SCFI	2,726.5	+6.0	+6.0	+39.5	+83.1	+64.6

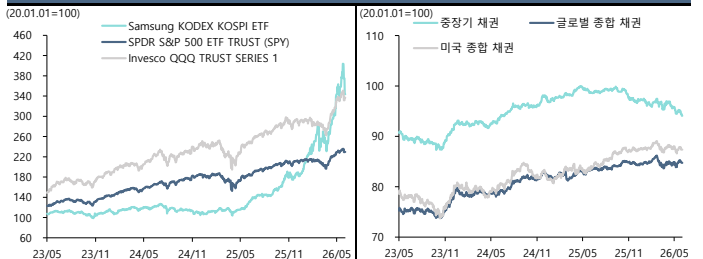
### ETF

국내주식(원, %)	티커	06/08	1D	1W	1M	3M	YTD
KOSPI	226490	77,140	-8.4	-14.9	-0.0	+34.1	+79.1
KOSPI 200	102110	119,585	-8.6	-15.5	+3.2	+43.3	+97.7
KOSDAQ 150	229200	15,790	-10.1	-12.1	-21.5	-19.7	+2.5
해외주식(USD, %)							
S&P 500	SPY	739.2	+0.2	-2.7	+0.2	+9.6	+8.7
NASDAQ 100	QQQ	716.1	+1.6	-4.0	+0.7	+18.0	+16.7
Stoxx 50	FEZ	67.3	+0.6	-1.7	+0.3	+5.5	+4.7
CSI 300	ASHR	34.5	-1.1	-4.7	-3.4	+1.7	+5.1
국내채권(원, %)							
중장기 채권	302190	49,540	-0.4	-1.0	-1.8	-2.7	-3.2
단기 채권	214980	114,640	+0.0	-0.0	+0.0	+0.4	+0.9
종합 채권(AA-)	273130	109,530	-0.5	-1.1	-2.3	-3.6	-4.4
종합 채권(A-)	385540	109,530	-0.5	-1.1	-2.3	-3.6	-4.4
해외채권(USD, %)							
글로벌 채권	BNDX	48.0	-0.1	-0.5	-0.2	+0.1	+0.4
US 종합 채권	AGG	98.2	+0.0	-0.5	-0.7	-0.5	-0.1
US 종합 국채	GOVT	22.6	-0.1	-0.5	-0.7	-0.8	-0.4
US 물가연동채	TIP	109.1	-0.1	-0.8	-0.9	-0.1	+1.0
기타(USD, %)							
로보틱스&AI	BOTZ	38.3	+0.9	-5.7	-7.6	+5.6	+5.8
항공&방산	ITA	227.3	-1.0	-0.5	+1.7	-4.7	+5.9
캐시카우	COWZ	63.7	-0.3	-2.0	+0.8	+1.3	+6.4

### 주요 원자재 가격 동향



### 주요 ETF 동향



### Compliance Notice

본 자료에 기재된 내용들은 작성자 본인의 의견을 정확하게 반영하고 있으며 외부의 부당한 압력이나 간섭 없이 작성되었음을 확인합니다. 본 자료는 고객의 증권투자를 돕기 위한 정보제공을 목적으로 제작되었습니다. 본 자료에 수록된 내용은 당사 리서치센터가 신뢰할 만한 자료 및 정보를 바탕으로 작성한 것이며, 당사가 그 정확성이나 완전성을 보장할 수 없으므로 참고자료로만 활용하시기 바라며 유가증권 투자 시 투자자 자신의 판단과 책임하에 최종결정을 하시기를 바랍니다. 따라서 본 자료는 어떠한 경우에도 고객의 증권투자 결과에 대한 법적 책임소재의 증빙자료로 사용될 수 없습니다. 본 자료는 당사의 저작물로서 모든 저작권은 당사에게 있으며 어떠한 경우에도 당사의 동의 없이 복제, 배포, 전송, 변형될 수 없습니다. 동 자료는 제공시점 현재 기관투자자 또는 제3자에게 사전 제공한 사실이 없습니다.