



[JAEMINI] 일본 장 마감 시황

[대신증권 글로벌전략팀] AI Engineer 조재운 jaeun.jo@daishin.com

Market Commentary (26.06.09)

[Market Overview]

- Nikkei225 지수 +2.2% 급등하며 TOPIX(+1.1%)를 크게 상회하는 차별화 장세 연출, 글로벌 반도체 슈퍼사이클 기대감이 특정 기술주 중심의 폭등 장세를 견인.
- 전기기기·정밀기기(+2.95%) 섹터가 시장 상승을 압도적으로 주도, 타이오 요우덴(+20.0%)과 도쿄 일렉트론(+8.9%) 등 반도체 관련주로 매수세 집중. 금융 섹터 역시 차기 BOJ 의 금리 인상 기대감에 동반 강세 시현.
- 10년물 국채 금리는 4.75bp 하락한 2.67%를 기록했으나, 시장은 BOJ 의 '비둘기파적 긴축' 가능성에 주목하며 주식시장 내 위험선호 심리 확산. 엔/달러 환율은 160.18 엔으로 보합세를 기록하며 수출주 투자 심리에 긍정적으로 작용.

[Outlook and Risk]

- AI 반도체 강세 기대 및 BOJ 의 비둘기파적 긴축 가능성은 증시 상방 요인. 10년물 국채 금리 -4.75bp 하락은 금리 인상 속도 조절 기대 반영.
- 그러나 160 엔대 엔/달러 환율은 수입 물가 상승을 자극, BOJ 의 예상보다 빠른 긴축을 유발할 핵심 리스크. 전기/정밀기기(+2.95%) 쏠림은 반도체 업황 변동 시 시장 조정 압력 증가.
- 최대 변수는 6월 15~16일 BOJ 금융정책결정회의. 금리 인상 폭, 국채 매입 정책 발표에 이목 집중. 엔화 향방, 외국인 자금 유입 강도가 단기 시장 방향성 결정 핵심.

[Sector and Stock]

- 글로벌 반도체 훈풍에 전기기기·정밀기기(+2.95%) 섹터로 자금 집중. 타이오 요우덴(+20.0%) 폭등 및 도쿄 일렉트론(+8.9%) 등 대형 기술주가 시장 상승 견인.
- 금융(은행제외 +2.68%) 및 은행(+1.53%) 섹터는 금리 인상 수혜 전망에 강세 시현. MS 인슈어런스(+3.1%) 등 다수 금융주가 52주 신고가 경신하며 강한 모멘텀 확인.
- 제약(-1.06%), 에너지 자원(-1.56%) 등 방어주는 자금 이탈로 약세 마감. 반도체 테마 중심의 극심한 차별화 장세 연출.

자료: 대신증권 Research Center

주요 지표 일일 동향

지수명	종가(엔)	변화폭(엔)	변화율(%)
Nikkei225	65,416.4	1,392.0	2.2
TOPIX	3,896.1	43.7	1.1

지수명	종가(엔, %)	변화폭(엔, bp)	변화율(%)
엔/달러	160.18	0.00	0.00
일본국채(2년)	1.41	0.20	0.14
일본국채(10년)	2.67	-4.75	-1.75

자료: LSEG, 대신증권 Research Center

Nikkei 225 추이



자료: LSEG, 대신증권 Research Center

TOPIX 추이



자료: LSEG, 대신증권 Research Center

뉴스

혼다 CEO 퇴진 압박 실패 - Reuters

혼다 전직 임원진은 CEO 미베의 중국 시장 경시 및 전기차 전략 실패를 이유로 해임 시도. 미베는 이사회 지지로 현재 직위 유지 중이며, 연간 손실 책임으로 3개월간 30% 감봉 수락

BOJ 채권 매입 속도 유지 검토 - Reuters

일본은행(BOJ)은 다음 회계연도 이후 채권 매입 속도 유지 검토, 양적 긴축 계획 전환점 가능성. 이 소식에 10 년물 일본 국채 금리 하락

닛케이, 반도체 대형주 상승에 강세 - Reuters

닛케이 주가지수는 전일 하락 후 반도체 관련 대형주의 큰 폭 반등에 힘입어 상승 마감. AI 관련 주식에 대한 투자자 신뢰 유지 및 시장 강세

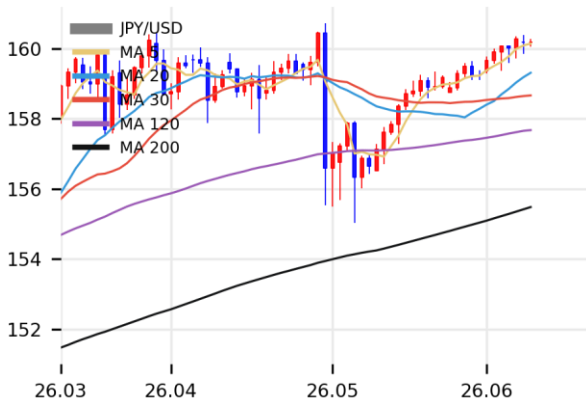
자료: 대신증권 Research Center

혼다(7267) 추이



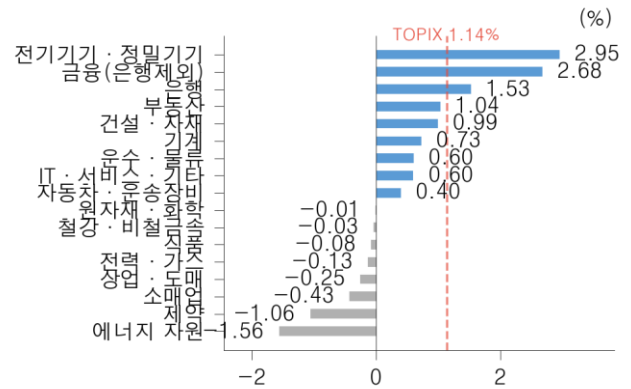
자료: LSEG, 대신증권 Research Center

엔/달러 환율 추이



자료: LSEG, 대신증권 Research Center

TOPIX 섹터별 수익률 (26.06.09)



자료: LSEG, 대신증권 Research Center

일본 국채 금리 추이



자료: LSEG, 대신증권 Research Center

일미 금리차 (JP10Y - US10Y)



자료: LSEG, 대신증권 Research Center

52 주 신고가(Nikkei 225)

코드	종목명	섹터	현재가 (엔)	시가 총액 (조엔)	상승률 (1D,%)
6098	리크루트 홀	IT·서비스·기타	11,185	16.5	4.0
6752	파나소닉 홀	전기기가정밀기기	3,924	9.6	9.8
8725	MS	금융(은행·제외)	4,540	6.8	3.1
8750	다이이치세이	금융(은행·제외)	1,706	6.2	2.3
6178	일본우정	IT·서비스·기타	2,181	6.1	2.5
8309	미쓰이SMIT	은행	5,936	4.1	2.6
6976	타이오 요우	전기기가정밀기기	17,975	2.3	20.0
8795	T 홀딩	금융(은행·제외)	4,658	2.3	6.0
7186	콘크ordia	은행	1,704	1.9	3.7
8331	치바은행	은행	2,439	1.9	3.3

자료: LSEG, 대신증권 Research Center

일일 수익률 Top10(Nikkei 225)

코드	종목명	섹터	현재가 (엔)	시가 총액 (조엔)	상승률 (1D,%)
6976	타이오 요우	전기기가정밀기기	17,975	2.3	20.0
6981	무라타 세이	전기기가정밀기기	9,692	19.0	11.3
6752	파나소닉 홀	전기기가정밀기기	3,924	9.6	9.8
4062	이비덴	전기기가정밀기기	18,595	5.2	9.0
8035	도쿄 일렉트	전기기가정밀기기	59,920	28.0	8.9
6963	로움	전기기가정밀기기	5,242	2.1	8.9
285A	키오코시아	전기기가정밀기기	76,450	41.7	6.4
6723	르네사스 일	전기기가정밀기기	4,395	8.2	6.2
2801	킷코만	식품	1,552	1.5	6.0
6146	디스코	기계	71,520	7.8	6.0

자료: LSEG, 대신증권 Research Center

시가총액 상위 Top10(TOPIX)

코드	종목명	섹터	현재가 (엔)	시가 총액 (조엔)	상승률 (1D,%)
8035	도쿄 일렉트	전기기가정밀기기	59,920	28.0	8.9
285A	키오코시아	전기기가정밀기기	76,450	41.7	6.4
6857	애드반테스트	전기기가정밀기기	26,330	19.3	4.3
8316	미쓰이SMIT	은행	6,182	23.6	1.3
9984	소프트뱅크	IT·서비스·기타	7,048	40.2	1.0
8306	미쓰비시U	은행	3,180	37.7	0.4
7203	도요타 자동	자동차·운송장비	2,830	44.7	0.3
9983	파트 리테	소매업	78,060	24.8	-1.0
6758	소니 그룹	전기기가정밀기기	3,443	20.5	-1.9
6501	히타치 제작	전기기가정밀기기	4,882	22.1	-3.0

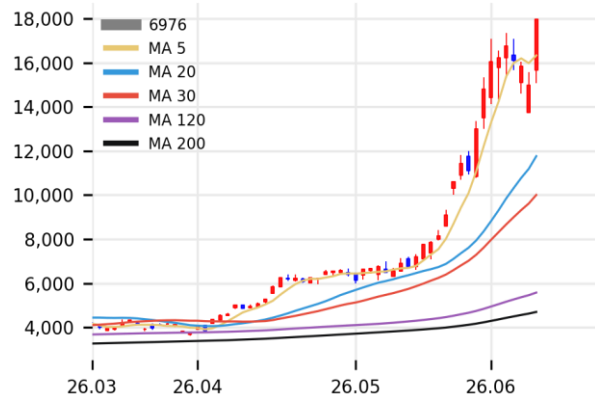
자료: LSEG, 대신증권 Research Center

리크루트 홀딩스 추이



자료: LSEG, 대신증권 Research Center

타이오 요우덴 추이



자료: LSEG, 대신증권 Research Center

도쿄 일렉트론 추이



자료: LSEG, 대신증권 Research Center

Compliance Notice

금융투자업규정 4-20 조 1 항5 호사목에 따라 작성일 현재 사전고지와 관련한 사항이 없으며, 당사의 금융투자분석사는 자료작성일 현재 본 자료에 관련하여 재산적 이해관계가 없습니다. 당사는 동 자료에 언급된 종목과 계열회사의 관계가 없으며 당사의 금융투자분석사는 본 자료의 작성과 관련하여 외부 부당한 압력이나 간섭을 받지 않고 본인의 의견을 정확하게 반영하였습니다. (담당자:조재운)

본 자료는 투자자들의 투자판단에 참고가 되는 정보제공을 목적으로 배포되는 자료입니다. 본 자료에 수록된 내용은 당사 Research Center 의 추정치로서 오차가 발생할 수 있으며 정확성이나 완벽성은 보장하지 않습니다. 본 자료를 이용하시는 분은 동 자료와 관련한 투자의 최종 결정은 자신의 판단으로 하시기 바랍니다.

* 본 자료는 인공지능(AI)을 활용하여 자동 생성되었으며, 투자 권유를 목적으로 하지 않습니다. AI 생성 특성상 오류가 포함될 수 있습니다.