

# 항공운송

시로보틱스/방산/조선/운송 양승윤  
6139/syang0901@eugenefn.com  
RA 임범수

## 5월 항공 데이터: 우려보다 견조한 수요

“ [여객 수송] 전공항 기준 5월 국제선 여객 829만명(-1%mom, +8%yoy), 국내선 여객 494만명(+0.1%mom, -6%yoy) 기록. 인천공항 기준 노선별 여객 수는 일본 178만명(+7%mom, +14%yoy), 동남아 132만명(-12%mom, -10%yoy), 미주 67만명(+5%mom, +14%yoy), 구주 48만명(+5%mom, +13%yoy), 중국 122만명(-3%mom, +16%yoy), 대양주 15만명(+1%mom, -18%yoy)을 기록함.

“ [화물 수송] 인천공항 화물 물동량은 26만톤(+1%mom, +4%yoy) 기록. 전공항 1~4월 누적 기준 반도체 수출은 수출금액 +150%yoy, 수출물량 +2%yoy 기록. 견조한 고부가 화물 수요와 중동 항공사 운항차질에 따른 공급 제약이 이어지며 긍정적인 항공화물 업황은 지속될 것으로 전망.

“ [5월 총평] 연휴 효과에 힘입어 고환율과 유류할증료 부담에도 국제선 여객 수요는 견조한 흐름을 유지. 노선별로는 미주/구주 노선의 일평균 여객 수가 각각 +14%yoy, +13%yoy 증가하며 장거리 노선의 계절적 성수기 진입을 확인. 단거리 노선에서는 일본과 중국이 높은 yoy 성장을 이어가는 중. 중국 노선은 운항편수(+5%yoy)와 편당 여객 수(+10%yoy)가 동반 상승하며 긍정적 수요 회복 흐름 지속. 일본 노선은 운항편수 증가(+18%yoy) 대비 편당 여객 수 감소(-3%yoy)하며, 공급 증가 대비 운항 효율은 약간 둔화되고 있는 것으로 판단. 중동 항공사 운항차질에 따른 반사수혜로 인천공항 환승 수요는 지속 견조한 모습(+35%yoy).

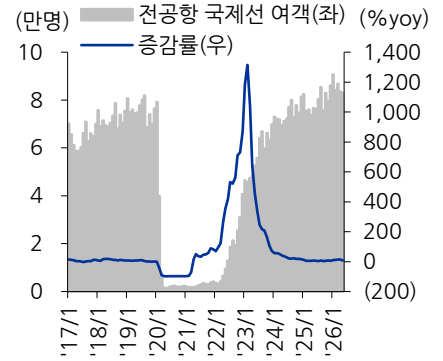
“ [6월 전망] 이른 여름 휴가철 효과가 시작되며 6월 국제선 여객 수요는 견조한 흐름을 이어갈 전망. 6월 국제선 유류할증료는 5월 33단계에서 27단계로 하락해 항공권 총액 부담은 소폭 완화. 성수기 수요와 비용 부담 완화가 맞물리며 주요 간선 노선 중심의 수요 강세가 지속될 가능성. 또한 7년 만의 한-중 운수권 확대(여객 주 +56회, 화물 주 +14회)는 중국 노선의 중장기 공급 확대와 고수익 단거리 노선 수요 증가로 이어질 것이라 판단.

“ [투자 전략] 2분기 항공업종의 실적 우려가 예상보다 완화될 가능성에 주목. 고유가·고환율 환경에서도 4~5월 여객 수요가 견조했고, 항공화물 물동량 역시 높은 수준을 유지하고 있기 때문. 특히 대한항공은 중동 항공사 운항차질과 유럽 노선 공급 제약에 따른 반사수혜가 지속되며 미주/구주 및 환승 수요 강세에 따른 수혜를 예상. 여기에 화물 매출 비중이 전체 매출의 약 30%를 차지해 실적 방어력이 가장 높은 상황. 반면 LCC는 중동발 공급 차질에 따른 직접적인 수혜가 제한적이고, 단거리 노선 중심의 매출 구조와 낮은 화물 비중으로 현재 고유가·고환율 환경에서 수익성 압박이 불가피. 다만 중국 노선 운수권 확대 수혜가 가능한 업체 중심의 선별 접근은 여전히 유효. 항공업종 투자심리 회복 변수는 항공유 가격 및 환율 안정화, 2분기 실적발표에서 확인될 Yield 방어 여부로 판단. 무엇보다도, 주식시장 대호황 이후 부 축적에 따른 해외여행 수요 증가 기대감이 더해질지 기대함.

업종투자 의견

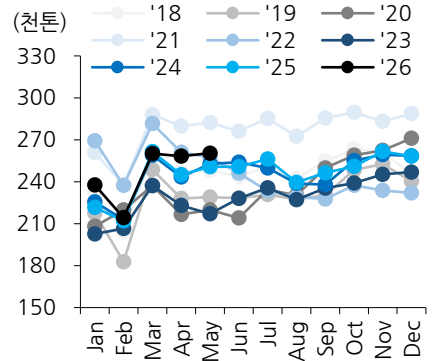
NEUTRAL

### 전 공항 국제선 여객 수 및 증감률 추이



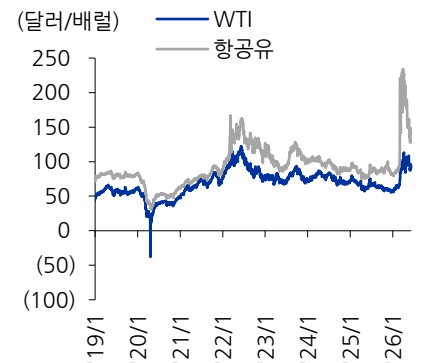
자료: KAC, 인천국제공항공사, 유진투자증권

### 월별 항공화물 수송량 추이



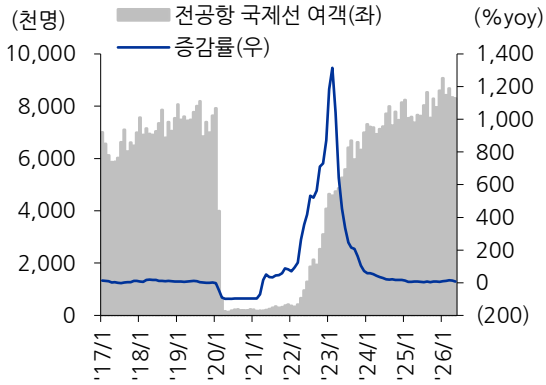
자료: 인천국제공항공사, 유진투자증권

### WTI & 항공유 가격 추이



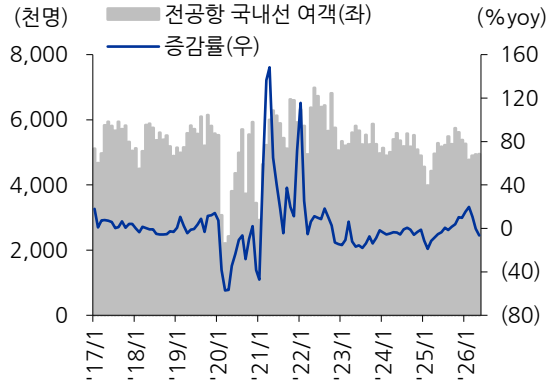
자료: Bloomberg, 유진투자증권

### 전 공항 국제선 여객 수 및 증감률 추이



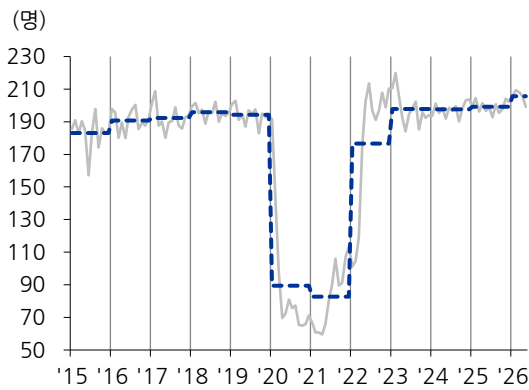
자료: KAC, 인천국제공항공사, 유진투자증권

### 전 공항 국내선 여객 수 및 증감률 추이



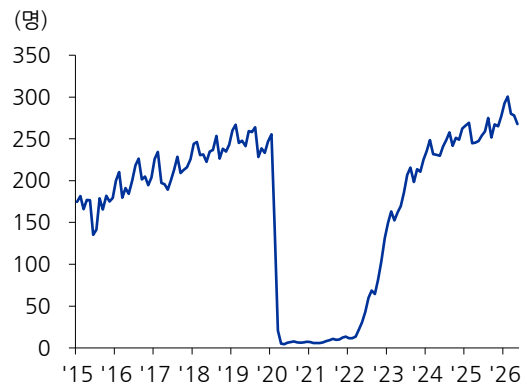
자료: KAC, 인천국제공항공사, 유진투자증권

### 인천공항 국제선 편당 여객 수 추이



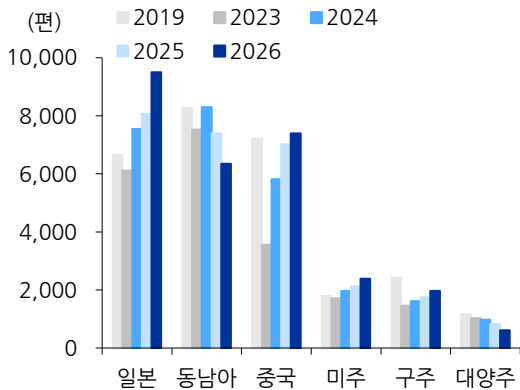
자료: 인천국제공항공사, 유진투자증권

### 전 공항 일평균 여객 수 추이



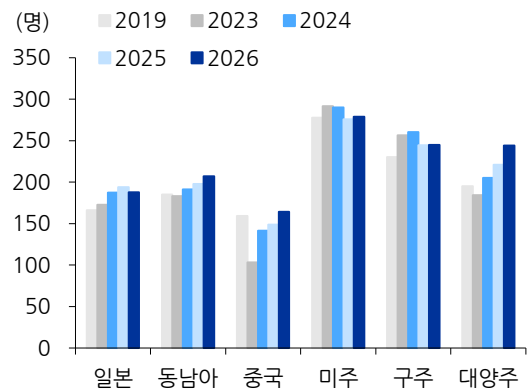
자료: KAC, 인천국제공항공사, 유진투자증권

### 인천공항 노선별 운항편수 변화(5월)



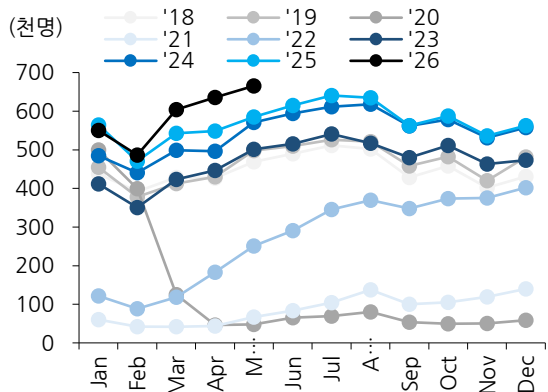
자료: 인천국제공항공사, 유진투자증권

### 인천공항 노선별 편당 여객 변화(5월)



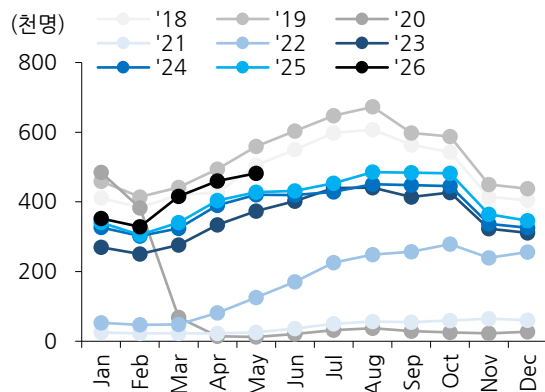
자료: 인천국제공항공사, 유진투자증권

### 인천공항 미주 노선 여객 수



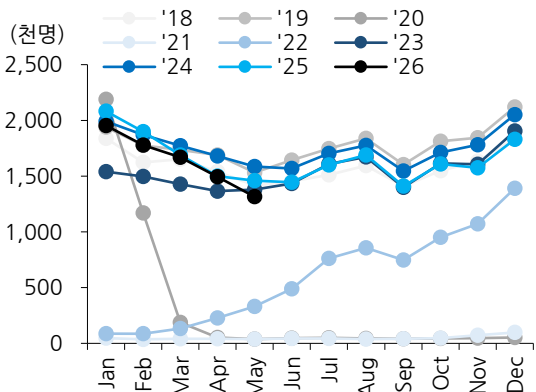
자료: 인천국제공항공사, 유진투자증권

### 인천공항 유럽 노선 여객 수



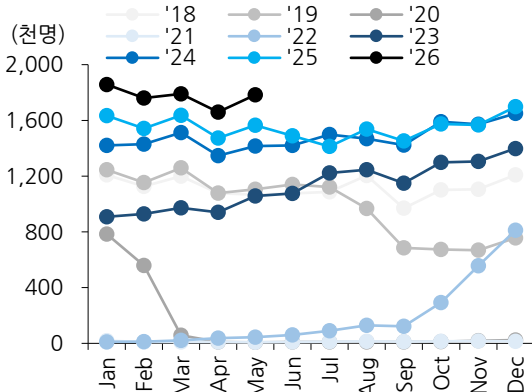
자료: 인천국제공항공사, 유진투자증권

### 인천공항 동남아 노선 여객 수



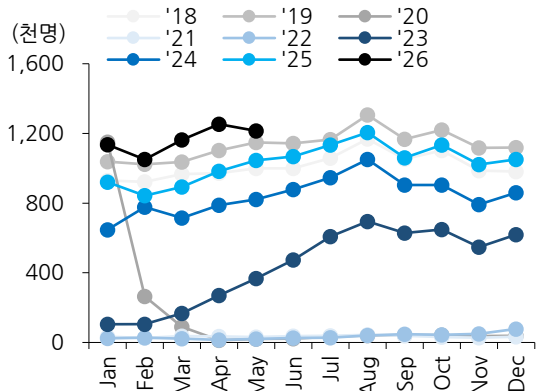
자료: 인천국제공항공사, 유진투자증권

### 인천공항 일본 노선 여객 수



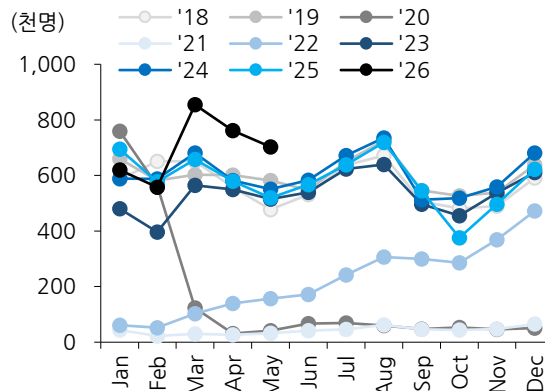
자료: 인천국제공항공사, 유진투자증권

### 인천공항 중국 노선 여객 수



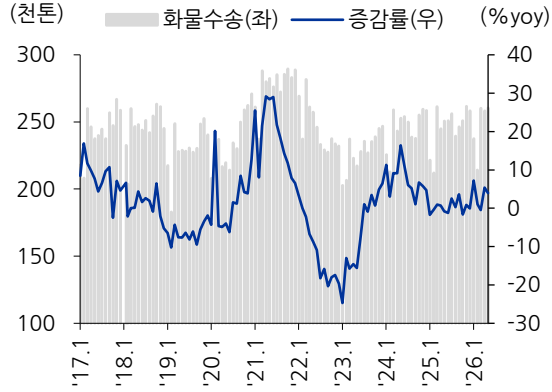
자료: 인천국제공항공사, 유진투자증권

### 인천공항 환승 여객 수



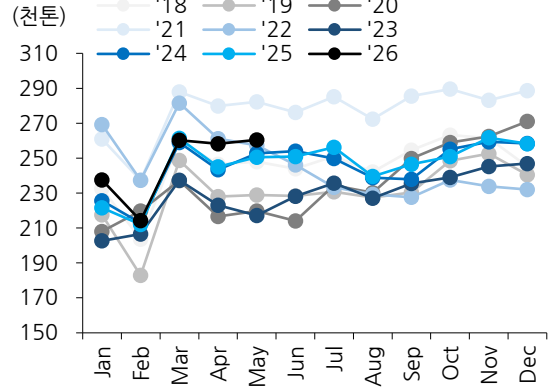
자료: 인천국제공항공사, 유진투자증권

### 항공화물 수송량 및 증감률 추이



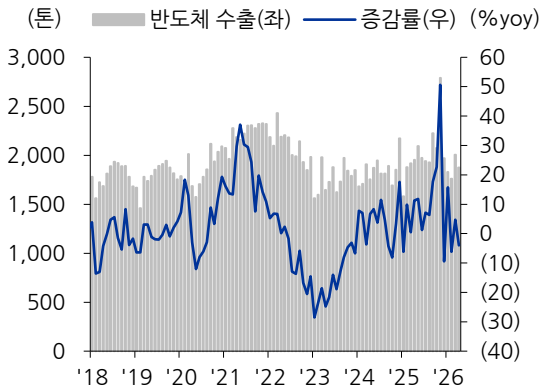
자료: 인천국제공항공사, 유진투자증권

### 월별 항공화물 수송량 추이



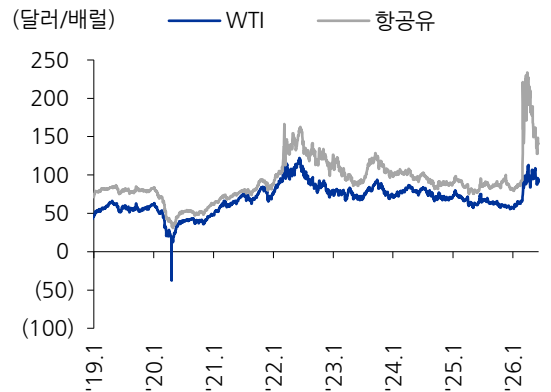
자료: 인천국제공항공사, 유진투자증권

### 반도체 수출량 및 증감률 추이



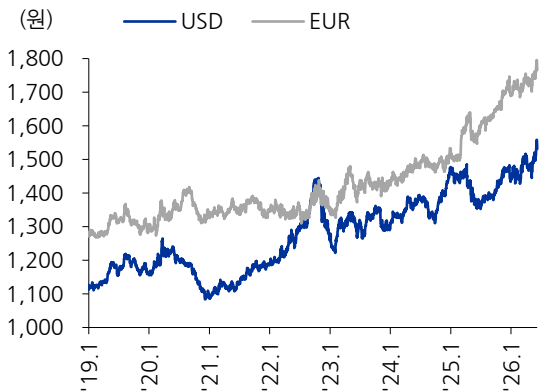
자료: KITA, 유진투자증권

### WTI & 항공유 가격 추이



자료: Bloomberg, 유진투자증권

### USD/KRW & EUR/KRW 환율



자료: Bloomberg, 유진투자증권

### JPY/KRW 환율



자료: Bloomberg, 유진투자증권

**Compliance Notice**

당사는 자료 작성일 기준으로 지난 3개월 간 해당종목에 대해서 유가증권 발행에 참여한 적이 없습니다  
 당사는 본 자료 발간일을 기준으로 해당종목의 주식을 1% 이상 보유하고 있지 않습니다  
 당사는 동 자료를 기관투자자 또는 제 3자에게 사전 제공한 사실이 없습니다  
 조사분석담당자는 자료작성일 현재 동 종목과 관련하여 재산적 이해관계가 없습니다  
 동 자료에 게재된 내용들은 조사분석담당자 본인의 의견을 정확하게 반영하고 있으며, 외부의 부당한 압력이나 간섭 없이 작성되었음을 확인합니다  
 동 자료는 당사의 제작물로서 모든 저작권은 당사에게 있습니다  
 동 자료는 당사의 동의 없이 어떠한 경우에도 어떠한 형태로든 복제, 배포, 전송, 변형, 대여할 수 없습니다  
 동 자료에 수록된 내용은 당사 리서치센터가 신뢰할 만한 자료 및 정보로부터 얻어진 것이나, 당사는 그 정확성이나 완전성을 보장할 수 없습니다. 따라서 어떠한 경우에도 자료는 고객의 주식투자의 결과에 대한 법적 책임소재에 대한 증빙자료로 사용될 수 없습니다

**투자기간 및 투자등급/투자의견 비율**

종목추천 및 업종추천 투자기간: 12개월 (추천기준일 종가대비 추천종목의 예상 목표수익률을 의미함) 당사 투자의견 비율(%)

· STRONG BUY(매수)	추천기준일 종가대비 +50%이상	0%
· BUY(매수)	추천기준일 종가대비 +15%이상 ~ +50%미만	95%
· HOLD(중립)	추천기준일 종가대비 -10%이상 ~ +15%미만	5%
· REDUCE(매도)	추천기준일 종가대비 -10%미만	0%

(2026.03.31 기준)