

[JAEMINI] 미국 장마감 시황

[대신증권 글로벌전략팀] AI Engineer 조재운 jaeun.jo@daishin.com

Market Commentary (26.06.09)

[Market Overview]

- S&P500 0.3%, 나스닥 0.9% 상승 마감. 구글의 인텔형 AI 칩 주문 소식이 반도체주 랠리를 촉발하며 지수를 견인했으나, 시장 전반의 양극화는 심화.
- 인텔(+11.2%) 등 일부 기술주 강세와 달리 대부분 섹터는 부진 기록. 헬스케어의 신고가 경신은 안정 성장주로의 자금 이동을 반영했으나, 산업재는 하락세를 기록.
- 미국채 10년물 금리(4.58%) 상승 부담에도 불구하고, 강력한 AI 테마가 금리 리스크를 압도하는 이례적 상황 확인. 달러(-0.08%) 약세는 증시에 우호적 작용.

[Outlook and Risk]

- AI 반도체로의 쏠림 현상 심화 속, 국채 금리 상승 부담 역시 가중되는 국면. 향후 발표될 소비자물가지수(CPI)가 연준의 통화정책 기조를 결정하며 시장의 분기점으로 작용할 전망.
- 소수 기술주에만 의존하는 좁은 상승 폭은 시장의 내재적 위험 요인으로 부각. 랠리가 타 섹터로 확산되지 못할 시, 지수 전반의 급격한 조정 가능성에 대한 경계감 확산.

[Sector and Stock]

- IT 섹터(-4.39%)의 전반적 부진에도 불구하고, 구글의 AI 칩 주문 소식에 인텔(INTC, +11.2%)과 마이크론(MU, +9.9%) 등 반도체주로의 집중적 자금 유입.
- 엔비디아(NVDA, +1.7%)를 제외한 애플(AAPL, -1.9%), 마이크로소프트(MSFT, -1.2%) 등 여타 빅테크의 약세로 시장 상승 동력의 편중 심화 연출.
- 헬스케어(+0.43%)의 유일한 섹터 상승 속, 일라이 릴리(LLY, +1.6%) 등 다수 종목의 52 주 신고가 경신으로 안정 자산 선호 현상 동시 확인.

자료: 대신증권 Research Center

주요 지표 일일 동향

| 지수명 | 종가(P) | 변화폭(P) | 변화율(%) |
|--------|----------|--------|--------|
| NASDAQ | 25,929.7 | 220.2 | 0.9 |
| S&P500 | 7,405.7 | 22.0 | 0.3 |

| 지수명 | 종가(P, %) | 변화폭(P, bp) | 변화율(%) |
|-----------|----------|------------|--------|
| 달러인덱스 | 99.99 | -0.08 | -0.08 |
| 미국국채(2년) | 4.19 | 4.71 | 1.14 |
| 미국국채(10년) | 4.58 | 4.38 | 0.97 |

| 지수명 | 종가(달러) | 변화폭(달러) | 변화율(%) |
|-----|----------|---------|--------|
| WTI | 91.30 | 0.76 | 0.84 |
| 금 | 4,329.45 | 0.67 | 0.02 |

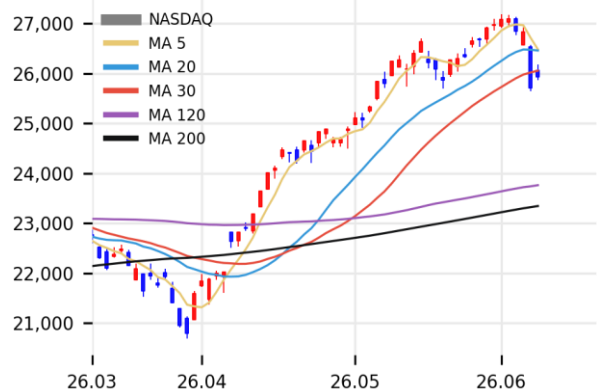
자료: LSEG, 대신증권 Research Center

S&P 500 추이



자료: LSEG, 대신증권 Research Center

NASDAQ 추이



자료: LSEG, 대신증권 Research Center

뉴스

기술주 반등 속 월가 상승 - Reuters

반도체 및 기술주 반등과 중동 긴장 완화에 S&P 500, 나스닥 지수 상승 마감 소식

AI 거물 오픈 AI, 美 상장 추진 - Reuters

챗 GPT 개발사 오픈 AI 가 비공개로 미국 IPO 를 신청하며 AI 투자 붐에 동참

중동 긴장 완화에 달러 약세 - Reuters

이란-이스라엘 공격 중단 합의 후 달러 인덱스 하락, 안전자산 선호 약화

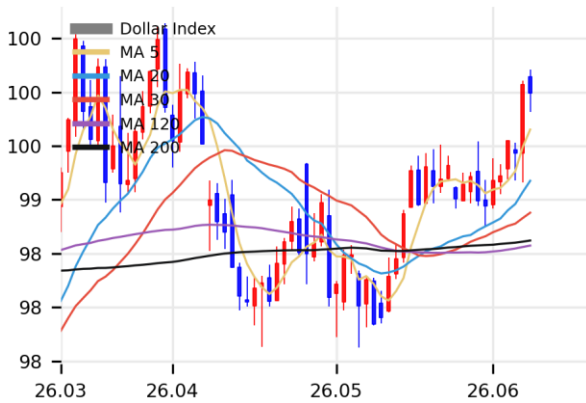
자료: 대신증권 Research Center

엔비디아(NVDA) 추이



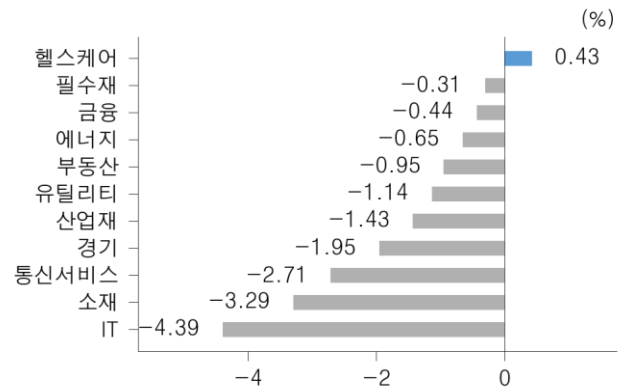
자료: LSEG, 대신증권 Research Center

달러인덱스 추이



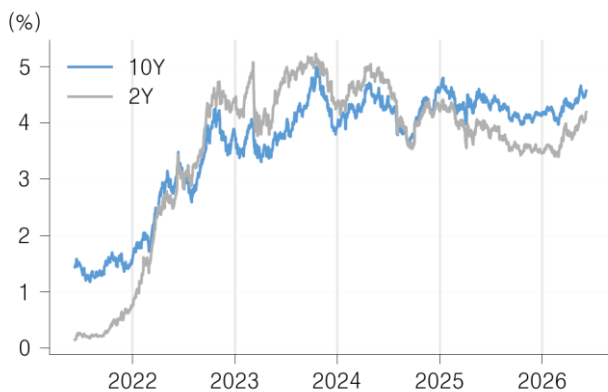
자료: LSEG, 대신증권 Research Center

S&P500 섹터별 수익률 (26.06.09)



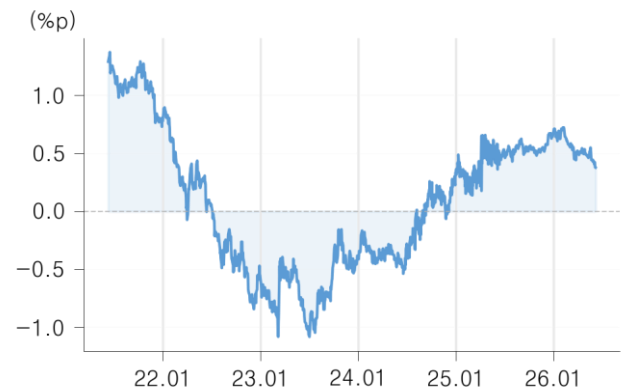
자료: LSEG, 대신증권 Research Center

미국 국채 금리 추이



자료: LSEG, 대신증권 Research Center

장단기 금리차 (10Y - 2Y)



자료: LSEG, 대신증권 Research Center

52 주 신고가(S&P500)

| 코드 | 종목명 | 섹터 | 현재가 (달러) | 시가 총액 (십억달러) | 상승률 (1D,%) |
|------|--------|------|----------|--------------|------------|
| LLY | 일라이 릴리 | 헬스케어 | 1,149.2 | 1,082.2 | 1.6 |
| UNH | 유나이티드헬 | 헬스케어 | 406.6 | 369.2 | 1.8 |
| ELV | 엘레반스 헬 | 헬스케어 | 418.1 | 90.8 | 0.6 |
| GWW | 그레인저 | 산업 | 1,304.6 | 61.6 | 0.4 |
| ODFL | 올드 도미니 | 산업 | 247.0 | 51.4 | 1.8 |
| HUM | 휴마나 | 헬스케어 | 356.0 | 42.7 | 1.7 |
| CNC | 센틴 | 헬스케어 | 65.0 | 32.1 | 4.3 |
| JBHT | 제이비헌트 | 산업 | 288.2 | 27.2 | 1.1 |
| IEX | 아이덱스 | 산업 | 218.6 | 16.2 | 1.5 |

자료: LSEG, 대신증권 Research Center

일일 수익률 Top10(S&P500)

| 코드 | 종목명 | 섹터 | 현재가 (달러) | 시가 총액 (십억달러) | 상승률 (1D,%) |
|------|--------|-------|----------|--------------|------------|
| INTC | 인텔 | 정보 기술 | 110.3 | 554.2 | 11.2 |
| MU | 마이크론 테 | 정보 기술 | 949.3 | 1,070.5 | 9.9 |
| KLAC | KLA | 정보 기술 | 2,108.1 | 275.4 | 9.3 |
| AMAT | 어플라이드 | 정보 기술 | 492.2 | 390.8 | 8.6 |
| LRCX | 램리서치 | 정보 기술 | 324.4 | 405.7 | 7.0 |
| COIN | 코인베이스 | 금융 | 162.1 | 42.7 | 6.4 |
| FICO | 페어 아이작 | 정보 기술 | 1,207.3 | 28.0 | 6.2 |
| SMCI | 슈퍼마이크로 | 정보 기술 | 44.0 | 26.5 | 5.6 |
| GLW | 코닝 | 정보 기술 | 187.5 | 161.4 | 5.6 |
| MPWR | 모노리식 파 | 정보 기술 | 1,559.2 | 76.6 | 5.3 |

자료: LSEG, 대신증권 Research Center

시가총액 상위 Top10

| 코드 | 종목명 | 섹터 | 현재가 (달러) | 시가 총액 (십억달러) | 상승률 (1D,%) |
|-------|---------|--------|----------|--------------|------------|
| TSLA | 테슬라 | 임의소비재 | 408.9 | 1,535.9 | 4.6 |
| AVGO | 브로드컴 | 정보 기술 | 396.6 | 1,877.8 | 2.8 |
| NVDA | 엔비디아 | 정보 기술 | 208.6 | 5,049.1 | 1.7 |
| LLY | 일라이 릴리 | 헬스케어 | 1,149.2 | 1,082.2 | 1.6 |
| AMZN | 아마존 | 임의소비재 | 245.2 | 2,637.9 | -0.3 |
| MSFT | 마이크로소프트 | 정보 기술 | 411.7 | 3,058.6 | -1.2 |
| GOOG | 알파벳 | 통신 서비스 | 361.2 | 1,981.1 | -1.3 |
| META | 메타 플랫폼 | 통신 서비스 | 585.4 | 1,486.0 | -1.3 |
| GOOGL | 알파벳 | 통신 서비스 | 363.3 | 2,430.3 | -1.4 |
| AAPL | 애플 | 정보 기술 | 301.5 | 4,428.8 | -1.9 |

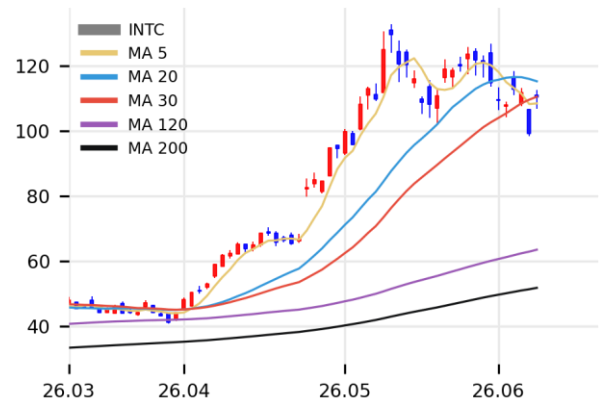
자료: LSEG, 대신증권 Research Center

일라이 릴리 추이



자료: LSEG, 대신증권 Research Center

인텔 추이



자료: LSEG, 대신증권 Research Center

테슬라 추이



자료: LSEG, 대신증권 Research Center

Compliance Notice

금융투자업규정 4-20 조 1 항5 호사목에 따라 작성일 현재 사전고지와 관련한 사항이 없으며, 당사의 금융투자분석사는 자료작성일 현재 본 자료에 관련하여 재산적 이해관계가 없습니다. 당사는 동 자료에 언급된 종목과 계열회사의 관계가 없으며 당사의 금융투자분석사는 본 자료의 작성과 관련하여 외부 부당한 압력이나 간섭을 받지 않고 본인의 의견을 정확하게 반영하였습니다. (담당자:조재운)

본 자료는 투자자들의 투자판단에 참고가 되는 정보제공을 목적으로 배포되는 자료입니다. 본 자료에 수록된 내용은 당사 Research Center 의 추정치로서 오차가 발생할 수 있으며 정확성이나 완벽성은 보장하지 않습니다. 본 자료를 이용하시는 분은 동 자료와 관련한 투자의 최종 결정은 자신의 판단으로 하시기 바랍니다.

* 본 자료는 인공지능(AI)을 활용하여 자동 생성되었으며, 투자 권유를 목적으로 하지 않습니다. AI 생성 특성상 오류가 포함될 수 있습니다.