



[JAEMINI] 일본 장마감 시황

[대신증권 글로벌전략팀] AI Engineer 조재운 jaeun.jo@daishin.com

Market Commentary (26.06.08)

[Market Overview]

- Nikkei225 -3.9%, TOPIX -2.5% 동반 급락 마감, 미국발 긴축 우려와 중동 지정학적 리스크가 촉발한 기술주 중심의 투매 장세 연출.
- 전기기기·정밀기기(-5.67%) 및 철강·비철금속(-5.93%) 등 경기민감 수출주 섹터는 투매 압력에 큰 폭 하락. 반면 식품(+1.09%), 소매업(+1.05%) 등 일부 내수 방어주 섹터로의 제한적 자금 유입 확인.
- 일본 국채 10년물 금리는 6.6bp 급등하며 스태그플레이션 우려 자극, 은행 섹터(-1.47%)는 금리 상승에도 불구하고 경기 둔화 우려에 약세 시현. 엔/달러 환율은 160.26 엔 보험세로 수출주에 대한 지지력 부재.

[Outlook and Risk]

- 미국발 긴축 우려 및 지정학적 리스크 확대와 일본 1분기 설비투자(-0.7%) 감소가 맞물리며 경기 편더멘탈 둔화 압력 가중. 10년물 국채 금리 6.6bp 급등은 스태그플레이션 우려를 반영하며 증시에 지속적인 부담 요인으로 작용 전망.
- 달러당 160 엔대 엔저 환경에도 불구하고, 기술주 중심의 투자 심리 위축은 수출주 모멘텀 약화로 연결. 경기 둔화 우려 속 BOJ의 통화정책 정상화 강도와 엔화 향방이 지수 반등의 핵심 변수로 부각.

[Sector and Stock]

- 미국 긴축 우려에 기술주 투매 심화. 전기기기·정밀기기(-5.67%) 섹터 약세, 도쿄 일렉트론(-7.5%) 및 소프트뱅크(-6.1%) 등 대형 성장주가 지수 하락 견인.
- 방어적 내수주로 자금 유입 확인. 식품(+1.09%), 소매(+1.05%), 제약(+0.76%) 섹터 강세, 스미토모 파마(+5.4%) 및 이온(+3.0%) 등 개별 종목 상승 마감.
- 비은행 금융(+1.07%)은 T 52 주 신고가 기록 등 선방. 반면 은행(-1.47%)은 금리 상승에도 불구하고, 경기 둔화 우려에 약세 흐름 연출.

자료: 대신증권 Research Center

주요 지표 일일 동향

지수명	종가(엔)	변화폭(엔)	변화율(%)
Nikkei225	64,024.4	-2,563.5	-3.9
TOPIX	3,852.4	-96.7	-2.5

지수명	종가(엔, %)	변화폭(엔, bp)	변화율(%)
엔/달러	160.26	-0.02	-0.01
일본국채(2년)	1.41	0.80	0.57
일본국채(10년)	2.72	6.60	2.49

자료: LSEG, 대신증권 Research Center

Nikkei 225 추이



자료: LSEG, 대신증권 Research Center

TOPIX 추이



자료: LSEG, 대신증권 Research Center

뉴스

일본 1분기 경제 성장 둔화 - Reuters

1분기 일본 경제 연간 환산 1.8% 성장, 초기 추정치 2.1% 대비 하향 조정. 설비 투자 부진 및 중동 분쟁으로 인한 에너지 비용 상승이 경제 성장 둔화 요인

닛케이 지수 급락, 엔화 160 엔대 돌파 - Reuters

미국 기술주 약세와 중동 갈등 고조로 닛케이 3.85% 하락, 엔화는 달러당 160 엔 수준 지속. 통화 개입 우려 지속

日 기업 주주 행동주의 제안 역대 최대 - Reuters

올해 일본 기업 주주총회에 행동주의 투자자들의 제안 사상 최대치인 139 건 제출. 이사 해임 요구 증가

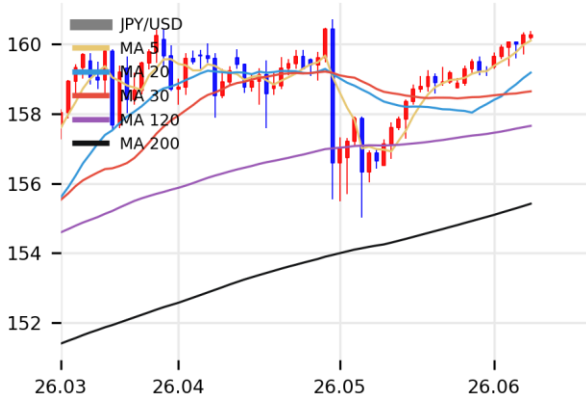
자료: 대신증권 Research Center

소프트뱅크 그룹(9984) 추이



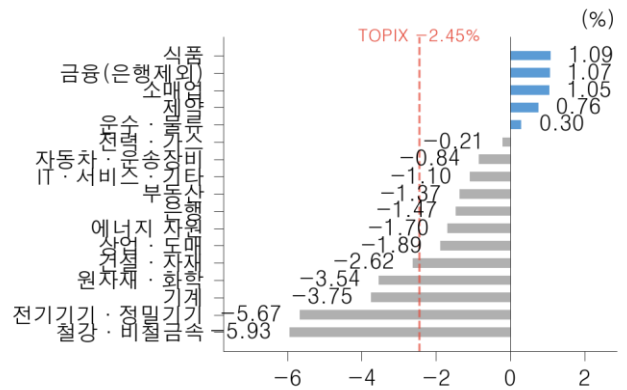
자료: LSEG, 대신증권 Research Center

엔/달러 환율 추이



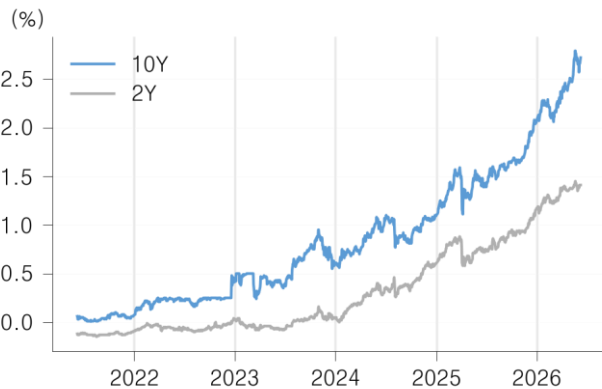
자료: LSEG, 대신증권 Research Center

TOPIX 섹터별 수익률 (26.06.08)



자료: LSEG, 대신증권 Research Center

일본 국채 금리 추이



자료: LSEG, 대신증권 Research Center

일미 금리차 (JP10Y - US10Y)



자료: LSEG, 대신증권 Research Center

52 주 신고가(Nikkei 225)

코드	종목명	섹터	현재가 (엔)	시가 총액 (조엔)	상승률 (1D,%)
8795	T 홀딩	금융(은행제외)	4,395	2.1	0.1

자료: LSEG, 대신증권 Research Center

일일 수익률 Top10(Nikkei 225)

코드	종목명	섹터	현재가 (엔)	시가 총액 (조엔)	상승률 (1D,%)
9602	투호	IT·서비스기타	1,280	1.1	6.8
4506	스미토모 파	제약	1,514	0.7	5.4
8766	도쿄해상홀딩	금융(은행제외)	7,232	14.0	3.4
8304	아오조라 은	은행	2,708	0.4	3.3
4151	교와 키린	제약	2,362	1.2	3.2
8267	이온	소매업	1,394	3.9	3.0
2282	니혼햄	식품	6,112	0.6	2.8
3382	세븐 아	소매업	1,916	5.0	2.8
9433	KDDI	IT·서비스기타	2,724	10.9	2.7
2914	일본담배산업	식품	6,135	12.3	2.7

자료: LSEG, 대신증권 Research Center

시가총액 상위 Top10(TOPIX)

코드	종목명	섹터	현재가 (엔)	시가 총액 (조엔)	상승률 (1D,%)
9983	파스트 리테	소매업	78,820	25.1	0.2
7203	도요타 자동	자동차운송장비	2,822	44.7	-1.0
6758	소니 그룹	전기기가정밀기기	3,508	21.0	-1.4
8306	미쓰비시U	은행	3,168	37.7	-1.6
8411	미즈호 파이	은행	7,562	18.5	-2.0
8316	미쓰이스미토	은행	6,105	23.4	-2.0
6501	히타치 제작	전기기가정밀기기	5,031	22.9	-5.1
9984	소프트뱅크	IT·서비스기타	6,976	39.9	-6.1
8035	도쿄 일렉트	전기기가정밀기기	55,020	25.8	-7.5
285A	키오쿠시아	전기기가정밀기기	71,880	39.3	-8.0

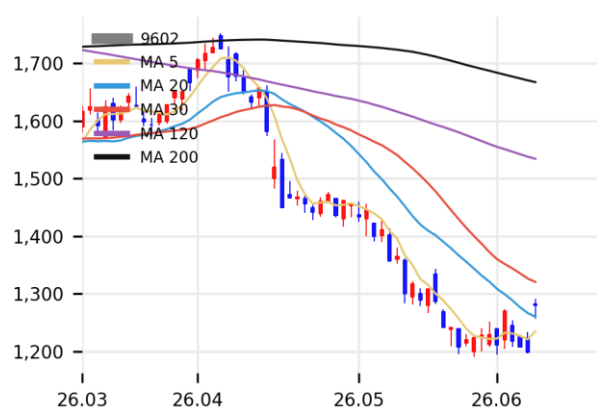
자료: LSEG, 대신증권 Research Center

T 홀딩스 추이



자료: LSEG, 대신증권 Research Center

투호 추이



자료: LSEG, 대신증권 Research Center

파스트 리테일링 추이



자료: LSEG, 대신증권 Research Center

Compliance Notice

금융투자업규정 4-20 조 1 항5 호사목에 따라 작성일 현재 사전고지와 관련한 사항이 없으며, 당사의 금융투자분석사는 자료작성일 현재 본 자료에 관련하여 재산적 이해관계가 없습니다. 당사는 동 자료에 언급된 종목과 계열회사의 관계가 없으며 당사의 금융투자분석사는 본 자료의 작성과 관련하여 외부 부당한 압력이나 간섭을 받지 않고 본인의 의견을 정확하게 반영하였습니다. (담당자:조재운)

본 자료는 투자자들의 투자판단에 참고가 되는 정보제공을 목적으로 배포되는 자료입니다. 본 자료에 수록된 내용은 당사 Research Center 의 추정치로서 오차가 발생할 수 있으며 정확성이나 완벽성은 보장하지 않습니다. 본 자료를 이용하시는 분은 동 자료와 관련한 투자의 최종 결정은 자신의 판단으로 하시기 바랍니다.

* 본 자료는 인공지능(AI)을 활용하여 자동 생성되었으며, 투자 권유를 목적으로 하지 않습니다. AI 생성 특성상 오류가 포함될 수 있습니다.