

# 키움 ETF Weekly

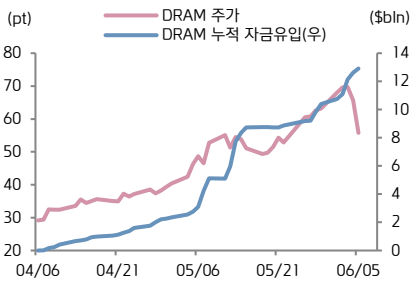
반도체 조정, SPACE X 상장



키움증권 리서치센터 글로벌리서치팀  
| ETF Analyst 김진영  
RA 조호준



## ETF of the Week



글로벌 메모리 ETF, 주가 하락에도 자금유입 지속

## Weekly Event

중앙은행

ECB 6월 통화정책위원회 (6/10~11)

미국 경제지표

5월 컨퍼런스보드 고용동향지수, 5월 뉴욕 연준 기대 인플레이션 (6/8), 5월 NFIB 소기업 낙관지수, ADP 주간고용변화, 4월 무역수지, 5월 기준 주택판매, 4월 도매재고 (6/9), 5월 CPI, 5월 실질임금, 5월 연방재정수지 (6/10), 5월 PPI (6/11), 6월 잠정 미시간대 인플레이션 기대치, 잠정 미시간대 소비자 기대·평가·심리지수 (6/12)

주요국 경제지표

유로존 6월 Sentix 투자자신뢰지수, 독일 4월 공장수주, 일본 1분기 경제성장률, 4월 조정경상수지 (6/8), 독일 4월 무역수지·산업생산, 중국 5월 수출입·무역수지, 한국 2분기 경제성장률 (6/9), 중국 5월 CPI·PPI (6/10), 한국 5월 실업률 (6/11), 독일/프랑스 5월 CPI, 일본 4월 산업생산 (6/12)

주요 이벤트

애플 WWDC 2026 (6/8~12), PCIM 유럽 2026 (6/9~11), 한국 코스피 200·코스닥 150 정기변경, 선들·옵션 동시만기일 (6/11), 스페이스 X 나스닥 상장 (6/12)

실적

캠벨스, 베일 리조츠 (6/8), 케이스스 제너럴 스토어스, 세일포인트, 우라늄 에너지, 유나이티드 내추럴 푸드, 이항 홀딩스 ADR (6/9), 오라클, 추이, 닥트로릭 (6/10), 이도비, 레나, RH (6/11), 글로벌스 마리타일 (6/12)

\* 경제지표 및 이벤트 날짜는 현지시간 기준

## 글로벌 ETF 주간 수익률 Top 10 (Leverage/Inverse 제외)

티커	ETF 명	자산군	투자대상	AUM (\$mln)	Avg. Vol (1,000)	Return (%)			
						1W	1M	YTD	1Y
MSOS	AdvisorShares Pure US Cannabis ETF	주식	마리화나	1,616	8,678	+11.2	+8.5	+15.9	+136.8
KBWP	Invesco KBW Property & Casualty Ins ETF	주식	美 손보사	252	13	+4.5	+1.5	-4.5	-1.1
VIXY	ProShares VIX Short-Term Futures	대체	변동성	275	4,375	+4.4	-12.2	-5.2	-53.3
EFFE	Harbor Osmosis Em Mkts Res Efficient ETF	주식	신흥국 자원효율성 기업	147	0	+4.4	+19.0	+24.3	+42.5
SRHQ	SRH U.S. Quality GARP ETF	주식	美 퀄리티	196	0	+4.1	+3.0	+13.0	+22.8
IAK	iShares US Insurance ETF	주식	美 보험사	368	53	+4.1	+1.7	-0.4	+1.7
MDST	Westwood Salient Enhanced Mid Inc ETF	주식	북미 미드스트림	258	61	+3.8	+1.8	+17.5	+21.2
BTAL	AGF U.S. Market Neutral Anti-Beta	대체	베타 롱-숏	297	948	+3.6	-2.0	-16.8	-34.8
KCCA	KraneShares California Carbon Allw ETF	대체	美 탄소배출권	121	37	+3.5	+11.6	-1.0	+16.6
CTIF	Castellan Targeted Income ETF	주식	美 배당성장주	187	5	+3.5	+2.1	+4.6	n/a

자료: MorningStar, 키움증권 리서치, 주) 2026.5.29 ~ 2026.6.5, 모든 ETF는 미국 상장, AuM \$1억 이상

## 글로벌 ETF 주간 수익률 Top 10 (Leverage/Inverse)

티커	ETF 명	자산군	투자대상	AUM (\$mln)	Avg. Vol (1,000)	Return (%)			
						1W	1M	YTD	1Y
MSTZ	T-REX 2X Inverse MSTR Daily Target ETF	주식	MSTR -2.0x 인버스	153	21,728	+63.4	+108.2	-42.4	+91.7
ETHD	Proshares UltraShort Ether ETF	대체	이더리움 -2.0x 인버스	134	565	+55.5	+112.5	+106.9	-32.4
MVLL	GraniteShares 2x Long MRVL Daily ETF	주식	MRVL	1,147	1,367	+47.7	+107.4	+590.3	+787.6
MRVU	Direxion Daily MRVL Bull 2X ETF	주식	MRVL	201	218	+47.5	+108.5	n/a	n/a
SBIT	ProShares UltraShort Bitcoin ETF	대체	비트코인 -2.0x 인버스	276	1,211	+44.9	+77.7	+59.7	+80.2
DUST	Direxion Daily Gold Miners Bear 2X ETF	주식	금 채굴 -2.0x 인버스	120	981	+24.7	+8.9	-16.8	-73.5
ZSL	ProShares UltraShort Silver	대체	은 -2.0x 인버스	111	8,110	+22.0	+6.7	-54.0	-90.6
TSLQ	Tradr 2X Short TSLA Daily ETF	주식	TSLA -2.0x 인버스	148	10,235	+21.8	-5.6	+11.6	-68.2
AAOX	Tradr 2X Long AAOI Daily ETF	주식	AAOI	483	3,540	+15.5	-22.8	n/a	n/a
SQQQ	ProShares UltraPro Short QQQ	주식	QQQ -3.0x 인버스	2,464	59,881	+13.4	-11.1	-36.4	-60.1

자료: MorningStar, 키움증권 리서치, 주) 2026.5.29 ~ 2026.6.5, 모든 ETF는 미국 상장, AuM \$1억 이상

**Weekly Issues & Comments**

**▶ 주간 글로벌 ETF 동향**

- 지난 주 미 대표 지수/ETF는 하락 마감(SPY -2.5%, QQQ -4.5%, DIA -0.2%, IWM -3.0%). 주 초반 미-이란 휴전 기대와 AI 모멘텀 지속에 3대 지수가 동반 신고가를 경신하기도 했으나 주 후반 브로크리지 실적 가이던스 기대치 하회, 고용지표 호조에 따른 금리인하 기대 소멸 등이 차익실현 빌미를 제공하며 하락 전환. 다만 주말 새 트럼프 대통령이 정부 차원의 AI 지분 투자를 검토한다는 소식과 구글/메타 등 빅테크의 대규모 AI 투자 소식 등이 이어진 만큼 이번 조정을 AI 사이클 정점 논의로 연결 짓기 이르고 판단. 이 가운데 이번 주에는 12일(금) Space X 상장이라는 초대형 이벤트가 예정되어 있으며 이에 앞서 5월 미국 물가지표(CPI/PPI) 및 소비심리지표, 오라클 실적 등 발표 예정. CPI의 경우, 현재 코어 및 헤드라인 컨센서스 모두 전월대비 상승할 것으로 형성된 가운데 컨센서스에 부합하는 수준일 지 여부에 주목. 12일 상장 예정인 Space X는 이번 공모를 통해 약 \$750억 자금조달 계획. 높은 투자자 관심 속 자금 쓸림이 예상되는 만큼 이로 인한 수급 이탈, 상장 후 주가 변동 가능성 등 주목

- 업종 별로(GICS 분류) 에너지(XLE +2.5%), 헬스케어(XLV +2.4%), 리츠(XLRE +1.6%), 금융(XLF +1.4%) 등 상승 마감한 반면, IT(XLK -5.6%), 경기소비재(XLY -5.0%), 통신서비스(XLC -3.5%) 등은 하락 마감. 이 외 탱커유임 선물(BWET +26.4%), 마리화나(WEED +11.6%, MSOS +11.2%), 보험(KBWP +4.5%, IAK +4.1%), 베타 롱-숏(BTAL +3.6%), 탄소배출권(KCCA +3.6%), 헬스케어(IHF +3.3%, IHI +2.3%), 은행(FTXO +3.0%, KBWB +2.8%), 호텔/레저(BEDZ +2.8%), MLP 미드스트림(MLPA +2.6%, AMLP +2.3%, MLPX +2.3%), 에너지(DRLL +2.5%, FENY +2.1%), 선박/물류(BOAT +2.2%, SUPL +2.1%) 등 테마 강세

**▶ 신규 상장 완료/예정 ETF**

- VanEck, 2일(현지시간) AI 인프라 확장 수혜 기업에 투자하는 'VanEck Data Center Supply Chain ETF(RACK)' 출시. MarketVector Data Center Supply Chain Index를 추종하며, 반도체-메모리-컴퓨팅 인프라-냉각-전력장비-원천 및 발전 인프라 등 데이터센터 공급망 기업에 투자. 편입 기업은 데이터센터 및 AI 인프라 관련 사업에서 매출 50% 이상을 창출해야 하며, AI 확산에 따른 칩-전력-냉각-그리드 병목 해소 기업을 포착하는 테마형 ETF

- YieldMax, 3일(현지시간) Intel(INTC) 주식을 기초자산으로 한 인컴형 ETF 'YieldMax INTC Option Income Strategy ETF(INYY)' 출시. INTC에 직접 투자하지 않고, Intel 주식 기반 옵션 전략을 통해 인컴 창출을 추구

- 7RCC Global, 4일(현지시간) 비트코인과 규제 탄소배출권 선물에 동시 투자하는 '7RCC Spot Bitcoin and Carbon Credit Futures ETF(BTCK)' 출시. 7RCC Kaiko Bitcoin Carbon Credit Index를 추종하며, 일일 기준 비트코인 가격과 탄소배출권 선물 가치 변화를 반영하는 구조. 자산의 약 80%는 비트코인, 20%는 탄소배출권 선물에 배분. 탄소배출권 익스포저는 EU ETS-California Cap-and-Trade-RGGI 등 규제 시장을 활용하며, 비트코인 채택 확대와 배출 규제 수요라는 상이한 수익 동인을 결합한 구조

**ETF Screener : Weekly Returns**

**주식 ETF 주간 수익률 High & Low 10**

티커	투자대상	AUM (\$mln)	Avg.Vol (1,000)	Return (%)				티커	투자대상	AUM (\$mln)	Avg.Vol (1,000)	Return (%)			
				1W	1M	YTD	1Y					1W	1M	YTD	1Y
MSOS	마리화나	1,616	8,678	+11.2	+8.5	+15.9	+136.8	MSTY	MSTR 커버드콜	992	1,546	-22.6	-32.5	-18.1	-61.1
KBWP	美 손보사	252	13	+4.5	+1.5	-4.5	-1.1	NASA	글로벌 우주산업	2,352	4,846	-18.7	+12.1	n/a	n/a
EFFE	신용국 자원호출성 기업	147	0	+4.4	+19.0	+24.3	+42.5	JEDI	드론&현대전	168	192	-18.5	+25.6	+41.0	n/a
SRHQ	美 퀄리티	196	0	+4.1	+3.0	+13.0	+22.8	HYDR	수소	147	78	-18.2	-8.2	+81.0	+206.1
IAK	美 보험사	368	53	+4.1	+1.7	-0.4	+1.7	CONY	COIN 커버드콜	351	428	-16.6	-20.0	-29.4	-43.0
MDST	북미 미드스트림	258	61	+3.8	+1.8	+17.5	+21.2	SLVR	글로벌 은 채굴	700	242	-16.5	-8.8	-6.0	+80.4
CTIF	美 배당성장주	187	5	+3.5	+2.1	+4.6	n/a	UFO	항공/우주	1,123	1,089	-16.2	+7.8	+41.6	+114.3
IHF	美 헬스케어	987	487	+3.3	+8.7	+8.7	+10.8	KDEF	한국 방산	140	161	-16.0	-35.7	-4.3	+21.2
KIE	美 보험사	467	1,372	+3.2	+0.6	-4.9	-1.5	GDXJ	금-은 채굴(소형주)	7,493	5,538	-15.7	-11.1	-11.6	+45.4
OPTZ	美 주식	258	7	+3.1	+10.1	+31.2	+61.7	SIL	글로벌 은광	4,451	2,050	-15.4	-8.2	-5.1	+64.3

**채권 ETF 주간 수익률 High & Low 10**

티커	투자대상	AUM (\$mln)	Avg.Vol (1,000)	Return (%)				티커	투자대상	AUM (\$mln)	Avg.Vol (1,000)	Return (%)			
				1W	1M	YTD	1Y					1W	1M	YTD	1Y
RISR	美 MBS 및 국채	254	89	+0.8	+0.2	+3.3	+4.8	IGOV	선진국채 (미국 외)	1,420	451	-1.9	-1.5	-1.2	-0.6
HYZD	美 하이일드채	237	63	+0.6	+0.6	+2.6	+7.8	DRSK	리스크 헤지	1,516	123	-1.9	+1.4	+2.7	+7.0
PCMM	사모 크레딧 CLO	194	40	+0.5	+0.3	+1.5	+4.8	FEMB	신용국채 (현지통화)	349	101	-1.8	-0.5	-0.4	+8.6
HIMU	美 HY 지방채	2,252	703	+0.5	+1.2	+2.8	+6.7	BWX	글로벌 채권 (美 제외)	1,428	551	-1.7	-1.6	-2.6	-3.2
INTM	美 중기 지방채	102	0	+0.4	+0.8	+1.9	n/a	ISHG	글로벌 단기채권	892	99	-1.7	-1.5	-0.8	+1.3
FMUN	美 지방채	181	13	+0.4	+0.9	+1.6	+7.4	TUA	美 단기 채권 선물	745	482	-1.6	-1.9	-6.2	-3.0
GOVZ	美 장기국채 STRIPS	265	445	+0.4	+0.6	-0.9	+0.8	EBND	신용국채 (현지통화)	2,238	440	-1.6	-1.0	-1.4	+4.0
HMOP	美 지방채	772	71	+0.4	+0.8	+1.7	+6.4	PICB	IG 회사채 (미국 외)	355	88	-1.6	-0.5	-1.2	+1.9
BSMY	'34년 만기 美 지방채	132	31	+0.4	+0.5	+1.4	+7.7	LGOV	美 장기 국채	662	193	-1.5	-1.0	-1.3	+4.4
RMOP	美 지방채	397	89	+0.4	+1.1	+3.4	+9.9	WIP	글로벌 TIPS (美 제외)	534	138	-1.5	-0.7	+3.4	+9.0

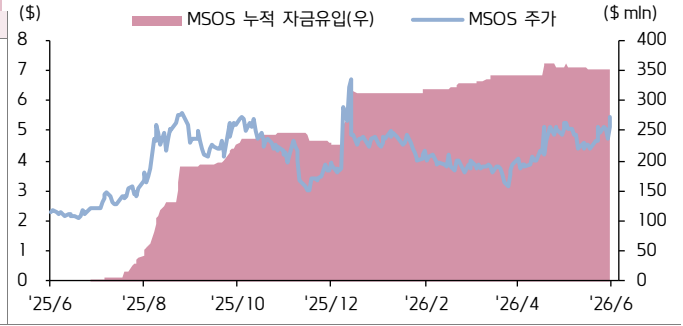
**대체 ETF 주간 수익률 High & Low 10**

티커	투자대상	AUM (\$mln)	Avg.Vol (1,000)	Return (%)				티커	투자대상	AUM (\$mln)	Avg.Vol (1,000)	Return (%)			
				1W	1M	YTD	1Y					1W	1M	YTD	1Y
VIXY	변동성	275	4,375	+4.4	-12.2	-5.2	-53.3	BSOL	솔라나+스테이킹	503	2,378	-22.5	-26.4	-47.6	n/a
BTAL	베타 롱-숏	297	948	+3.6	-2.0	-16.8	-34.8	ETHW	이더리움 현물	166	1,016	-22.0	-33.8	-47.1	-38.0
KCCA	美 탄소배출권	121	37	+3.5	+11.6	-1.0	+16.6	ETHA	이더리움 현물	4,451	31,777	-21.9	-33.7	-47.1	-38.0
USO	WTI 원유	1,936	31,400	+3.0	-7.7	+92.3	+90.2	ETH	이더리움 현물	1,389	3,817	-21.9	-33.6	-46.7	-37.3
DBE	에너지	106	98	+1.9	-7.9	+75.5	+76.2	ETHE	이더리움 현물	1,240	2,848	-21.8	-33.7	-47.2	-38.7
DBO	WTI 원유	288	1,648	+1.7	-5.4	+76.1	+72.1	FETH	이더리움 현물	754	3,015	-21.8	-33.6	-47.0	-37.9
OILK	WTI 원유	280	323	+1.6	-3.7	+58.6	+53.6	ETHB	이더리움 스테이킹	458	495	-21.7	-33.6	n/a	n/a
UUP	美 달러	352	2,773	+1.3	+1.9	+3.7	+6.2	YBTC	비트코인 커버드콜	125	109	-18.3	-24.5	-29.9	-38.6
USDU	美 달러	391	581	+1.2	+1.9	+2.6	+5.4	BITW	암호화폐 TOP 10	552	62	-18.2	-27.0	-34.7	-36.1
BNO	브렌트유	849	6,293	+1.2	-12.0	+80.8	+82.9	IBIT	비트코인 현물	46,211	45,598	-18.0	-26.2	-31.2	-41.0

자료: MorningStar, 키움증권 리서치, 주) 2026.5.29 ~ 2026.6.5, 모든 ETF는 미국 상장, AuM \$1억 이상

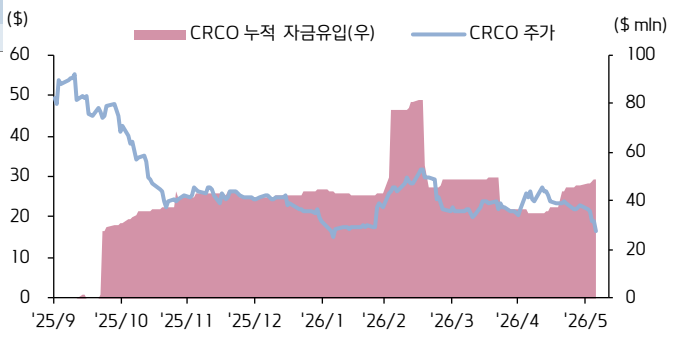
IM High ETF & 특징주

티커	투자대상	AUM (\$mln)	Avg.Vol (1,000)	Return (%)			
				1W	1M	YTD	1Y
WNTR	MSTR 숏 인컴	76	164	+16.7	+23.0	-32.5	-27.5
WEED	마리화나	10	24	+11.6	+8.8	+22.0	+141.4
MSOS	마리화나	1,125	8,680	+11.2	+8.5	+15.9	+136.8
CNBS	마리화나	94	13	+9.4	+7.3	+11.4	+105.2
LLII	LLY 커버드콜	5	14	+2.8	+10.7	-16.0	-5.1
BHDG	비트코인 옵션전략	15	n/a	+9.8	+12.8	+0.6	+0.6
XTN	美 운송	229	59	+0.4	+10.8	+22.6	+46.4
KCCA	美 탄소배출권	121	37	+3.5	+11.6	-1.0	+13.3
MJ	마리화나	131	40	+1.7	-1.3	-9.3	+46.2
NURE	美 단기리스	35	4	+3.8	+6.0	+12.8	+6.4

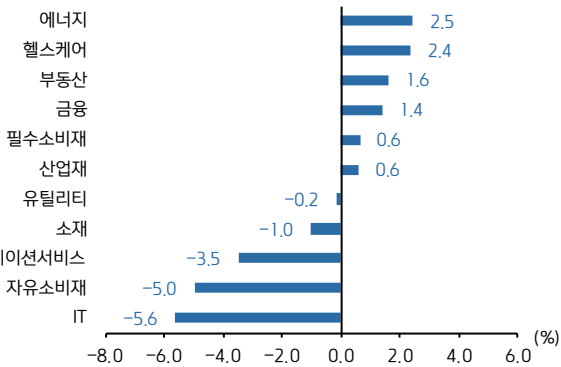


IM Lows ETF & 특징주

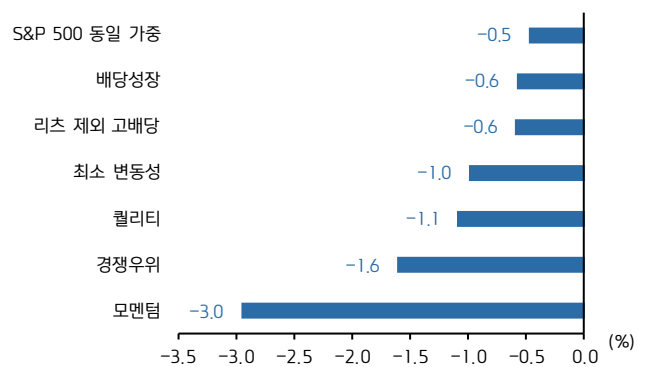
티커	투자대상	AUM (\$mln)	Avg.Vol (1,000)	Return (%)			
				1W	1M	YTD	1Y
CRDX	ADA 2x	0	n/a	-54.5	-64.0	-62.8	-62.8
CHNU	체인링크 2x	1	n/a	-35.2	-45.9	-38.3	-38.3
GSUI	수이(암호화폐) 현물	20	54	-22.9	-27.6	-48.6	-66.4
MSTW	MSTR 주배당	46	569	-29.9	-45.2	-48.1	-89.9
TSUI	수이(암호화폐) 현물	13	21	-22.8	-27.6	-19.6	-19.6
SUIS	SUI 스테이킹	20	3	-23.0	-27.5	-25.1	-25.1
CRDD	에이더(암호화폐)	1	n/a	-30.9	-38.3	-36.4	-36.4
ISBG	BTC-금 + 옵션인컴	4	10	-29.1	-39.4	-48.4	-48.4
CRCO	CRCL 옵션 전략	26	94	-27.7	-32.6	-31.0	-66.0
MSII	MSTR 커버드콜	3	20	-26.8	-38.4	-35.1	-78.2



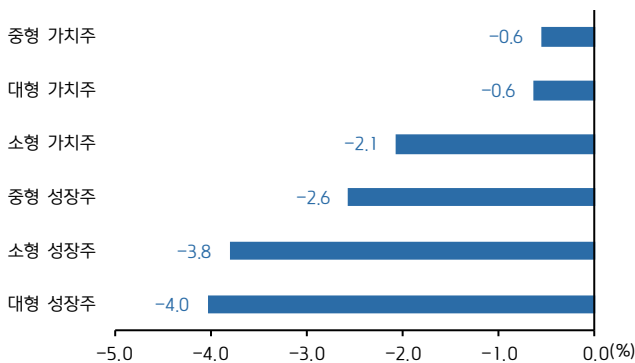
(미국) GICS 섹터별 ETF 주간 수익률



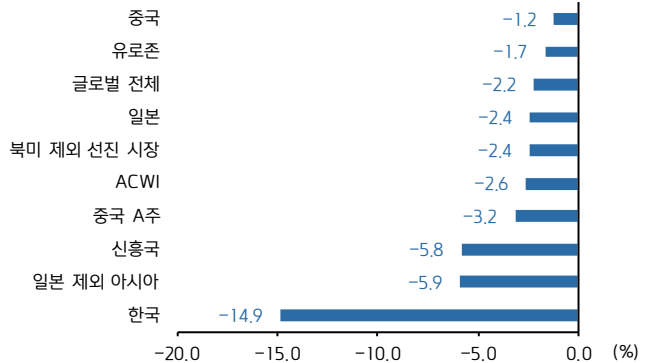
(미국) 전략 Factor별 ETF 주간 수익률



(미국) 사이즈-스타일별 ETF 주간 수익률



미국 외 지역별 ETF 주간 수익률



자료: Bloomberg, 키움증권 리서치, 주) 2026.5.29 ~ 2026.6.5, 평균거래량 n/a 인 종목은 상장 후 3개월 미만

ETF Screener : Weekly Fund Flows

글로벌 ETF 주간 Top Inflows (절대규모)

티커	ETF 명	자산군	투자대상	AUM (\$mIn)	자금순유입 (\$mIn)	유입강도 (%)	펀드플로우 (→)
SPY	State Street SPDR S&P 500 ETF Trust	주식	S&P 500	777,623	12,519	1.6	
VOO	Vanguard S&P 500 ETF	주식	S&P 500	978,931	9,548	1.0	
SGOV	iShares 0-3 Month Treasury Bond ETF	채권	美 단기채권 (0-3Y)	93,629	3,343	3.6	
VTI	Vanguard Total Stock Market ETF	주식	미국 상장 전체	647,175	2,578	0.4	
DRAM	Roundhill Memory ETF	주식	글로벌 메모리업체	14,412	2,525	18.1	
SOXX	iShares Semiconductor ETF	주식	반도체	36,920	1,614	4.2	
BIL	State Street SPDR Bloomberg 1-3 Month T-Bill ETF	채권	美 단기국채	47,122	1,408	3.1	
QQQM	Invesco Nasdaq 100 ETF	주식	나스닥 100	93,978	1,225	1.3	
IUSB	iShares Core Universal USD Bond ETF	채권	글로벌 달러표시 채권	41,412	1,038	2.6	
VCSH	Vanguard Short-Term Corporate Bond ETF	채권	美 단기 회사채	43,847	901	2.1	

글로벌 ETF 주간 Top Outflows (절대규모)

티커	ETF 명	자산군	투자대상	AUM (\$mIn)	자금순유입 (\$mIn)	유출강도 (%)	펀드플로우 (→)
IVV	iShares Core S&P 500 ETF	주식	S&P 500	833,376	-3,735	-0.4	
EFV	iShares MSCI EAFE Value ETF	주식	MSCI EAFE 가치주	25,654	-2,657	-8.8	
IWM	iShares Russell 2000 ETF	주식	러셀 2000	77,412	-2,323	-2.9	
QQQ	Invesco QQQ Trust Series 1	주식	나스닥 100	467,807	-2,230	-0.5	
IAGG	iShares Core International Aggregate Bond ETF	채권	글로벌 채권 종합	11,179	-1,891	-14.0	
TLT	iShares 20+ Year Treasury Bond ETF	채권	美 장기국채 (20Y+)	40,548	-1,862	-4.3	
VGT	Vanguard Information Technology ETF	주식	美 기술주	140,570	-1,409	-0.9	
IBIT	iShares Bitcoin Trust ETF	대체	비트코인 현물	46,668	-1,337	-2.3	
GLD	SPDR Gold Shares	대체	금	141,537	-1,257	-0.8	
LQD	iShares iBoxx USD Investment Grade Corporate Bond ETF	채권	美 투자등급 회사채	29,173	-934	-3.1	

자료: Bloomberg, 키움증권 리서치, 주) 2026.5.29 ~ 2026.6.5, 모든 ETF는 미국 상장. AUM \$1억/거래량 5만 주 이상, Leveraged/Inverse 제외

국내 ETF Screener

국내 ETF 주간 수익률 상위 Top10

티커	ETF 명	자산군	투자대상	AUM (억원)	Avg.Vol (1,000)	Return (%)			
						1W	1M	6M	1Y
494340	ACE 글로벌 AI 맞춤형반도체	주식	반도체	376	32	+13.1	+46.0	+104.9	+171.4
266390	KODEX 경기소비재	주식	경기소비재	160	54	+11.4	+44.1	+71.8	+94.0
418670	TIGER 글로벌 AI 사이버보안	주식	글로벌 사이버보안	448	68	+10.2	+39.4	+16.9	+14.0
091170	KODEX 은행	주식	은행	6,125	1,181	+9.9	+2.0	+25.1	+61.7
484880	SOL 금융지주플러스고배당	주식	금융지주	3,592	693	+9.8	+0.9	+29.7	+70.6
487950	KODEX 대만테크고배당다우존스	주식	대만 테크	220	28	+9.6	+28.3	+58.6	+79.0
0013P0	RISE 미국은행 TOP10	주식	美 은행	172	36	+9.4	+10.8	+11.0	+52.5
0089D0	KODEX 금융고배당 TOP10	주식	금융	2,541	490	+9.0	+1.7	+25.0	n/a
371450	TIGER 글로벌클라우드컴퓨팅 INDX	주식	글로벌 클라우드 컴퓨팅	227	18	+9.0	+23.0	+12.4	+21.2
0173Y0	KODEX 미국 AI 광통신네트워크	주식	美 광통신	5,953	3,535	+8.7	+14.5	n/a	n/a

국내 ETF 주간 수익률 하위 Top10

티커	ETF 명	자산군	투자대상	AUM (억원)	Avg.Vol (1,000)	Return (%)			
						1W	1M	6M	1Y
0005D0	SOL 전고체배터리&실리콘음극재	주식	전고체 배터리	1,830	1,210	-14.9	-24.5	+41.2	+96.8
0183J0	TIGER 미국우주테크	주식	美 우주테크	26,234	14,052	-14.4	+53.4	n/a	n/a
421320	PLUS 우주항공	주식	우주항공	2,811	635	-13.3	-22.6	+73.5	+68.8
0181L0	SOL 미국우주항공 TOP10	주식	美 우주항공	1,267	1,080	-13.0	+34.1	n/a	n/a
461950	KODEX 2 차전자핵심소재 10	주식	2 차전자	2,146	2,519	-13.0	-22.9	+11.5	+86.2
422420	RISE 2 차전자핵심소재	주식	2 차전자	2,681	900	-12.9	-23.6	+16.6	+66.0
0150K0	KoAct 수소전력 ESS 인프라액티브	주식	수소&ESS	357	278	-12.6	-26.9	n/a	n/a
381560	HANARO Fn 전기&수소차	주식	전기&수소차	684	64	-12.4	+16.8	+109.6	+224.2
0167Z0	KODEX 미국우주항공	주식	美 우주항공	7,635	7,233	-12.3	+29.0	n/a	n/a
0184V0	UNICORN K 바이오액티브	주식	바이오	84	119	-12.1	n/a	n/a	n/a

국내 ETF 주간 자금유입 Top10

티커	ETF 명	자산군	투자대상	AUM (억원)	유입액 (억원)	유입강도 (%)	펀드플로우 (→)
0167A0	SOL AI 반도체 TOP2 플러스	주식	반도체	55,998	18,848	44.3%	
0183J0	TIGER 미국우주테크	주식	美 우주테크	25,907	8,381	38.8%	
395160	KODEX AI 반도체 TOP2 플러스	주식	반도체	39,419	4,877	12.7%	
395270	HANARO FnK-반도체	주식	반도체	43,142	4,127	9.6%	
139260	TIGER 200IT	주식	코스피 200 IT	27,114	3,607	13.9%	
0190C0	RISE 현대차고정피지컬 AI	주식	피지컬 AI	6,883	3,208	74.7%	
0162Z0	RISE 삼성전자 SK 하이닉스채권혼합 50	혼합	삼성전자+SK 하이닉스+채권	32,689	3,050	10.1%	
442580	PLUS 글로벌 HBM 반도체	주식	반도체	12,423	2,621	26.8%	
133690	TIGER 미국나스닥 100	주식	나스닥 100	113,415	1,661	1.5%	
360750	TIGER 미국 S&P500	주식	S&P 500	193,060	1,610	0.9%	

국내 ETF 주간 자금유출 Top10

티커	ETF 명	자산군	투자대상	AUM (억원)	유출액 (억원)	유출강도 (%)	펀드플로우 (←)
396500	TIGER 반도체 TOP10	주식	반도체	131,370	-12,621	-8.6%	
091160	KODEX 반도체	주식	반도체	65,858	-8,501	-11.2%	
357870	TIGER CD 금리투자 KIS 특별자산(합성)	기타	CD 금리	39,593	-5,219	-11.7%	
292150	TIGER 코리아 TOP10	주식	시가총액 상위 10 종목	25,593	-5,149	-16.3%	
459580	KODEX CD 금리액티브(합성)	혼합	CD 금리	73,592	-4,221	-5.4%	
310970	TIGER MSCIKOREATotalReturn	주식	MSCI 한국	58,832	-2,630	-4.2%	
449170	TIGER KOFR 금리액티브(합성)	혼합	KOFR 금리	21,723	-2,480	-10.3%	
487240	KODEX AI 전력핵심설비	주식	전력설비	35,725	-2,058	-5.0%	
495050	RISE 코리아밸류업	주식	밸류업 지수	10,616	-1,795	-14.1%	
315930	KODEX Top5PlusTotalReturn	주식	시가총액 상위 5 종목	18,993	-1,698	-8.1%	

자료: 펀드닥터, 키움증권 리서치, 주) 2026.5.29 ~ 2026.6.5, Leverage/Inverse 제외

#### Compliance Notice

- 당사는 동 자료를 기관투자자 또는 제 3자에게 사전 제공한 사실이 없습니다.
- 동 자료에 게시된 내용들은 본인의 의견을 정확하게 반영하고 있으며, 외부의 부당한 압력이나 간섭없이 작성되었음을 확인합니다.

#### 고지사항

- 본 조사분석자료는 당사의 리서치센터가 신뢰할 수 있는 자료 및 정보로부터 얻은 것이나, 당사가 그 정확성이나 안전성을 보장할 수 없고, 통지 없이 의견이 변경될 수 있습니다.
- 본 조사분석자료는 유가증권 투자를 위한 정보제공을 목적으로 당사 고객에게 배포되는 참고자료로서, 유가증권의 종류, 종목, 매매의 구분과 방법 등에 관한 의사결정은 전적으로 투자자 자신의 판단과 책임하에 이루어져야 하며, 당사는 본 자료의 내용에 의거하여 행해진 일체의 투자행위 결과에 대하여 어떠한 책임도 지지 않으며 법적 분쟁에서 증거로 사용 될 수 없습니다.
- 본 조사 분석자료를 무단으로 인용, 복제, 전시, 배포, 전송, 편집, 번역, 출판하는 등의 방법으로 저작권을 침해하는 경우에는 관련법에 의하여 민·형사상 책임을 지게 됩니다.