

키움 음식료 Weekly (6/8)

Key News & Comments

- ★ "이 가격 더는 못 버텨"...원가 폭탄 맞은 식품업, 가격 인상 '만지작' [iii.ad/a0a793z](#)
 - 중동전쟁 여파로 나프타(YoY +50%), 알루미늄(YoY +25%) 등 원자재 가격 급등, 원가 부담 한계
 - 정부 압박에 4월 가격 인까지 단행했으나 주요 식품사 2Q 영업이익률 일제히 하락 전망
 - 6.3 지방선거 종료 후 정부 압박 완화 기대감 속 하반기 식품 가격 인상 불가피 분위기 확산
- ★ 농심, 육포깡 출시... '떡깡 흥행 잇는다' [iii.ad/2ef863z](#)
 - 농심, 오는 8일 안주 스낵 '육포깡 매콤한맛' 출시... 누적 5,200만 봉 판매한 떡깡 흥행 잇기 목표
 - 육포 특유의 감칠맛과 스낵 바삭한 식감을 결합한 제품으로, 안주 스낵 카테고리 확장 포석
 - 이 밖에도 '떡깡 고풍차마요맛', '크레오파트라' 3종, '포테토칩 K-양념치킨맛' 등을 출시
- ★ 농심, '부대찌개-곰탕-삼계탕' 사발면 3종 출시...일본 세븐일레븐 첫 선 [iii.ad/092bee](#)
 - 농심, K-콘텐츠 열풍에 일본 내 K-라면 수요 확대에 맞춰 사발면 3종을 일본 세븐일레븐 출고
 - 일본 국물 라면 선호도를 고려 한국식 국물 요리 구현, 매운맛 지수 신라면보다 낮게 설정
 - 신라면·너구리 등 기존 브랜드의 일본 내 인지도를 발판으로 국물·보양식까지 제품 라인업 확장

- ★ 고기 들어간 K-라면도 중국 간다...식약처, 대중국 수출 규제 개선 [iii.ad/38f6b7z](#)
 - 식약처, 한-중 식품안전협력위원회 통해 고기 성분 함유 라면의 대중국 수출 기준 마련
 - 중국이 허용한 국가의 유통을 사용하고 적절한 열처리를 거친 라면 스프 제품에 한해 수출 허용
 - 수출업체 등록 절차도 간소화... 기존 약 3개월 소요되던 등록 기간이 약 10일로 단축 예정
- ★ 외국인 지분 51% 넘는 KT&G...美 퍼스트이글도 5% 주주로 [iii.ad/45b0efz](#)
 - 미국계 퍼스트이글 글로벌 펀드가 KT&G 지분 5.02%를 보유하며 외국인 지분을 51% 돌파
 - 다만 지분율 상승은 실제 매수보다 자사주 소각에 따른 발행주식 총수 감소 영향이 주요 원인
 - KT&G는 자사주 소각과 배당 확대 등을 통해 주주 가치 높이며 글로벌 기관투자자들의 관심 지속
- ★ 참이슬 후레쉬, 16도서 15.7도로 낮춘다 [iii.ad/f7eddcz](#)
 - 하이트진로가 참이슬 후레쉬 알코올 도수를 16도에서 15.7도로 낮추며 이달 중순부터 순차 공급
 - 1Q 가구당 월평균 주류 실질 소비 지출이 YoY 9.0% 감소하며 주류 소비 위축이 배경으로 작용
 - 소주 시장의 트렌드가 편의성 중심으로 이동하는 가운데 소비자 접점 확대 위한 전략적 대응

Currency & Commodity

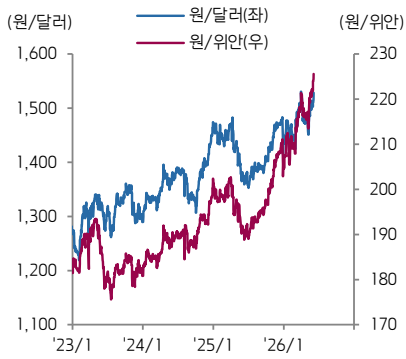
구분	단위	현재가 6/5	Price Change(%)							구분	단위	현재가 6/5	Price Change(%)						
			1D	1W	1M	3M	6M	1Y	YTD				1D	1W	1M	3M	6M	1Y	YTD
원/달러	KRW/USD	1,559	1.8	3.6	5.6	5.2	5.8	14.9	8.3	원/위안	KRW/CNY	228	0.9	2.2	6.0	7.0	9.5	20.3	10.5
옥수수	Usd/bu.	418	-1.6	-6.5	-13.0	-7.9	-6.1	-5.0	-5.2	중국 옥수수	CNY/MT	2,318	0.0	-0.3	-2.0	-3.2	2.0	-0.8	0.9
소맥	Usd/bu.	580	-0.3	-5.0	-7.6	-0.6	8.3	6.3	14.4	중국 대두	CNY/MT	4,714	-0.0	0.0	-2.0	1.1	15.4	13.8	12.8
대두	Usd/bu.	1,122	-0.7	-5.5	-7.4	-4.9	1.5	6.6	8.8	중국 대두박	CNY/MT	2,744	-0.4	-2.4	-2.6	-5.2	-9.7	-2.0	-11.0
원당	Usd/lb.	14.1	-0.9	0.6	-8.0	3.1	-4.5	-14.7	-5.8	중국 돈육	CNY/kg	16.0	N/A	-0.7	-0.4	-13.2	-11.9	-22.1	-11.1
커피	Usd/lb.	247	-0.3	-7.2	-14.9	-14.6	-34.2	-31.5	-29.3	중국 라이신	CNY/kg	7.1	0.0	-2.7	-12.3	2.2	11.8	-12.3	10.9
코코아	USD/MT	3,762	-5.1	-4.1	-7.7	23.1	-34.0	-62.7	-38.0	중국 메티오닌	CNY/kg	40.4	0.0	0.0	-7.1	89.7	119.6	80.4	130.9
미국 지옥	USD/lb.	99	-2.8	3.1	-2.6	3.3	20.1	-5.7	16.1	중국 트립토판	CNY/kg	32.0	0.0	-4.5	-11.1	-2.6	4.9	-29.7	1.6
말레이시아 팜유	USD/MT	1,123	-1.3	-0.4	-1.5	2.4	13.4	20.9	14.0	국내 지옥(탕박)	KRW/kg	6,630	2.1	6.8	4.1	17.2	9.1	6.8	14.1
알루미늄	USD/MT	3,614	-2.2	-2.8	-0.3	9.4	25.3	46.2	21.3	국내 육계(大)	KRW/kg	2,490	0.0	0.0	-13.8	-7.4	4.2	0.0	-3.9

Company

구분	단위	현재가 6/5	Price Change(%)							PER(배)		EV/EBITDA(배)		PBR(배)		ROE(%)		배당수익률(%)		시가총액 (백만\$)
			1D	1W	1M	3M	6M	1Y	YTD	26E	27E	26E	27E	26E	27E	26E	27E	26E	27E	
KT&G	KRW	179,300	2.0	-2.4	-0.9	15.9	27.2	46.7	26.2	15.0	13.9	10.5	9.7	1.8	1.7	13.5	13.3	3.6	3.9	11,936
BAT	GBP	4,404	1.9	-4.1	2.8	2.8	2.8	25.1	4.5	13.0	12.1	10.3	10.4	1.9	2.0	14.9	15.9	5.6	5.7	127,208
JT	JPY	5,973	-0.9	-3.1	3.5	4.5	3.8	37.9	5.9	18.6	17.5	12.5	11.3	2.6	2.5	14.6	14.8	3.9	4.2	74,560
PM	USD	178.3	1.9	0.5	4.2	4.9	20.6	-1.9	11.2	23.7	21.2	18.6	16.9	N/A	N/A	N/A	N/A	3.2	3.4	277,875
오리온	KRW	132,600	1.2	-1.2	-6.1	4.8	27.3	18.1	25.4	10.9	10.0	4.8	4.2	1.3	1.2	12.2	12.2	3.0	3.3	3,362
롯데월드	KRW	108,600	0.0	-4.9	-14.9	-4.0	-10.2	-10.9	-5.2	8.7	7.3	5.2	4.8	0.4	0.4	5.2	5.9	3.3	3.6	641
WantWant	HKD	4.21	0.7	1.2	-3.7	-11.4	-12.7	-19.2	-9.3	10.9	10.6	5.6	5.9	2.6	2.1	24.3	20.8	6.7	4.8	6,342
Calbee	JPY	2,825	-0.3	-2.7	-2.8	-10.9	-2.1	2.2	-5.5	17.5	20.1	8.7	8.8	1.7	1.7	10.3	8.6	2.1	2.3	2,361
Mondelez	USD	62.0	1.7	1.4	1.2	6.2	13.0	-6.2	15.3	21.5	20.3	15.3	14.6	3.1	3.0	14.3	15.4	3.1	3.3	79,636
PepsiCo	USD	142	0.9	-1.6	-9.2	-11.0	-2.1	9.1	-1.1	17.5	16.5	13.0	12.1	9.6	8.1	58.3	52.3	4.0	4.1	193,972
CJ제일제당	KRW	200,000	-0.5	-2.0	-12.7	2.1	-5.4	-16.3	-3.8	8.3	6.9	6.1	5.8	0.4	0.4	5.5	6.2	3.2	3.3	1,931
Ajinomoto	JPY	4,942	-3.4	-4.1	-1.7	9.4	39.0	36.8	49.0	51.2	37.3	21.4	18.7	6.3	6.8	12.4	17.3	0.8	1.0	30,158
Meihua	CNY	9.17	-0.8	-2.7	-2.2	-22.6	-8.6	-13.6	-9.5	7.6	10.9	5.9	6.7	1.6	1.5	21.3	13.8	6.3	4.1	3,788
Evonik	EUR	15.8	0.4	-6.2	-7.1	14.5	21.9	-17.6	18.1	12.9	10.9	5.7	5.3	0.8	0.9	5.8	7.9	7.1	4.7	8,466
농심	KRW	373,500	-3.9	-3.7	-1.1	-5.3	-13.3	-11.2	-13.6	11.9	11.2	3.7	3.1	0.8	0.7	6.6	6.6	1.6	1.6	1,457
삼양식품	KRW	1,120,000	0.5	-7.5	-17.6	5.9	-13.3	-1.1	-9.0	15.2	12.8	10.3	8.2	4.8	3.5	36.8	31.7	0.5	0.6	5,410
Nissin Food H	JPY	2,575	-0.2	-3.8	-7.7	-16.2	-10.7	-13.5	-11.6	14.3	15.8	8.1	8.6	1.6	1.5	10.9	9.8	2.7	2.7	4,782
Toyo Suisan	JPY	10,120	0.4	-9.3	-6.0	-13.7	-5.9	11.1	-5.9	16.2	14.7	9.4	8.7	2.1	2.0	13.3	13.6	1.9	2.0	7,004
Tingyi	HKD	12.2	-6.1	1.8	-2.4	-5.1	0.0	-4.6	3.1	14.2	13.1	6.6	6.7	4.1	3.8	28.5	28.7	7.0	7.5	8,749
UPCH	HKD	8.00	-5.8	1.8	3.0	-4.2	-4.1	-24.2	-1.6	13.8	13.4	6.7	6.7	2.2	2.2	16.3	16.1	7.2	7.4	4,411
오뚜기	KRW	328,500	-1.1	-3.1	-8.8	-10.5	-15.4	-18.2	-14.7	11.0	10.4	4.0	3.8	0.6	0.6	6.3	6.2	2.8	2.8	844
Nestle	CHF	77	0.4	-3.1	-0.7	-4.1	-2.4	-11.2	-2.3	17.9	17.6	13.9	13.8	5.2	5.6	29.3	32.4	4.0	4.1	248,982
Kraft&Heinz	USD	22.6	2.3	-6.0	-4.5	-8.0	-7.2	-15.5	-6.9	8.9	11.0	7.6	8.8	0.6	0.6	6.7	5.8	7.1	7.1	26,775
Kikkoman	JPY	1,437	-0.9	3.2	3.6	2.2	4.3	12.8	1.2	22.0	22.1	12.9	12.7	2.6	2.5	12.4	11.7	1.5	1.8	8,695
NH Foods	JPY	5,943	1.8	-2.7	-9.5	-13.3	-11.0	17.6	-9.4	23.0	16.2	9.8	7.3	1.1	1.1	4.9	6.7	2.3	2.7	3,496
대상	KRW	18,480	-0.7	-3.2	-8.3	-10.5	-12.6	-16.9	-12.2	6.9	6.1	4.0	3.6	0.6	0.6	8.8	9.2	4.6	4.6	411
풀무원	KRW	9,630	-2.8	-7.0	-14.4	-20.0	-26.5	-25.3	-25.6	8.7	6.5	6.7	6.1	1.5	1.2	15.3	21.0	1.1	1.3	235
롯데칠성	KRW	108,000	1.0	-0.3	-9.5	-13.8	-17.1	-7.5	-22.4	10.2	8.9	5.6	5.1	0.7	0.6	6.8	7.4	3.2	3.3	643
무학	KRW	7,440	-0.1	-2.9	-15.7	-18.6	-11.3	-7.6	-21.3	N/A	N/A	N/A	N/A	N/A	N/A	N/A	N/A	N/A	N/A	136
하이트진로	KRW	16,110	-2.9	-2.2	-5.6	-1.9	-14.2	-20.6	-12.6	11.3	10.7	5.4	5.1	0.9	0.9	8.8	9.0	4.5	4.7	725
동서	KRW	23,650	-2.9	-4.8	-6.7	-7.3	-13.5	-12.7	-11.9	N/A	N/A	N/A	N/A	N/A	N/A	N/A	N/A	N/A	N/A	1,512
남양유업	KRW	45,350	-0.9	-5.5	-9.3	-7.7	-7.6	-38.2	-9.5	N/A	N/A	N/A	N/A	N/A	N/A	N/A	N/A	N/A	N/A	174
매일유업	KRW	32,800	-1.4	-4.4	-8.0	-12.1	-9.3	-15.7	-6.8	5.9	5.5	0.0	0.0	0.0	0.0	0.0	0.0	0.0	0.0	161
빙그레	KRW	69,200	-1.1	-3.9	-5.1	-9.4	-7.2	-23.5	-7.1	8.0	6.5	4.7	4.1	0.8	0.7	10.5	11.9	5.0	5.2	411
CJ프레시웨이	KRW	23,700	-3.1	3.0	-13.7	-20.5	-11.9	-17.0	-11.4	4.6	4.0	3.0	2.5	0.6	0.5	12.7	13.2	2.3	2.5	180
SPC삼립	KRW	40,800	-1.0	-4.4	-14.6	-19.8	-23.5	-25.5	-21.4	6.8	7.5	0.0	4.2	0.0	0.7	13.2	10.5	0.0	5.4	226
신세계푸드	KRW	44,750	-3.3	4.3	-20.7	-7.4	19.3	23.1	-6.6	7.4	7.1	2.1	2.1	0.6	0.5	7.6	7.5	2.0	2.0	111
현대그린푸드	KRW	16,710	-0.7	-3.9	-13.4	5.8	6.4	-8.3	7.0	4.8	4.6	2.8	2.4	0.7	0.6	14.7	14.0	4.4	4.8	348
동원산업	KRW	34,250	0.7	-2.7	-12.4	-11.6	-17.6	-25.7	-18.3	4.4	4.0	4.0	3.7	0.4	0.4	9.3	9.5	4.1	4.4	969

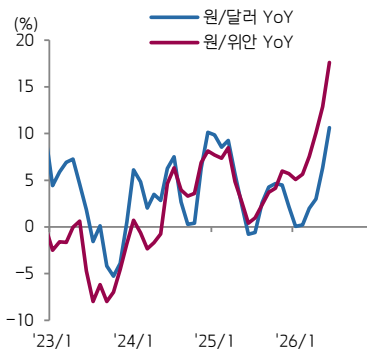
* 국내 기업의 추가 밸류에이션은 Fn Guide 컨센서스 기준이고, 해외 기업의 추가 밸류에이션은 Bloomberg 컨센서스 기준임

1) 주요 환율 추이



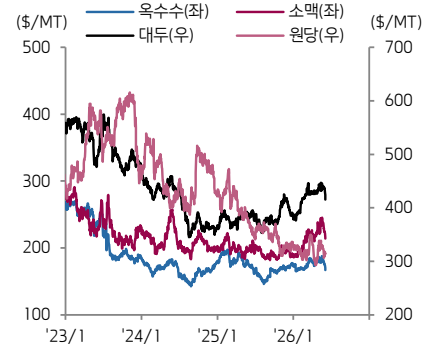
자료: 한국은행

2) 월평균 주요 환율 YoY 추이



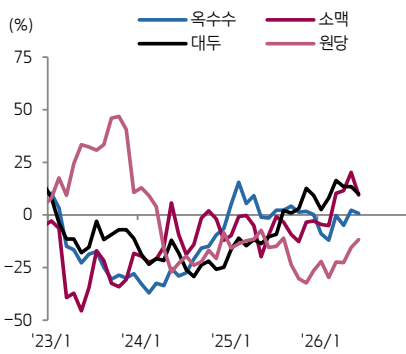
자료: 한국은행

3) 주요 곡물시세 추이



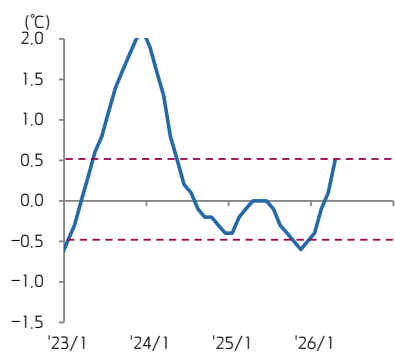
자료: Bloomberg

4) 월평균 곡물시세 YoY 추이



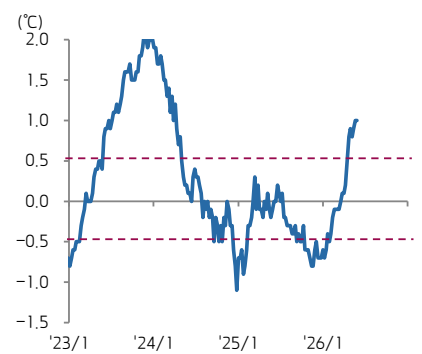
자료: Bloomberg

5) 월간 ONI 지수 추이



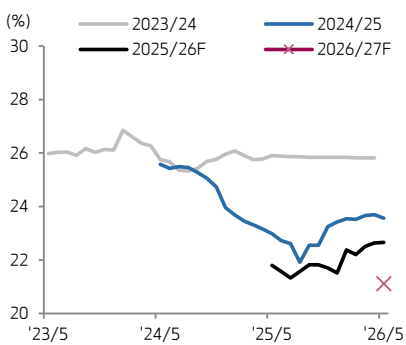
자료: Bloomberg

6) 주간 ONI 지수 추이



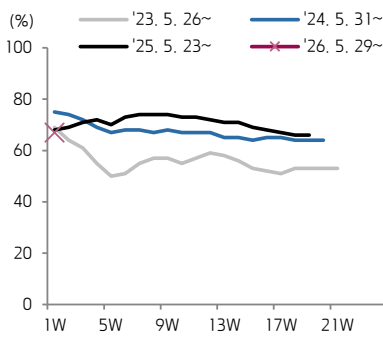
자료: Bloomberg

7) 글로벌 옥수수 재고비율 추이



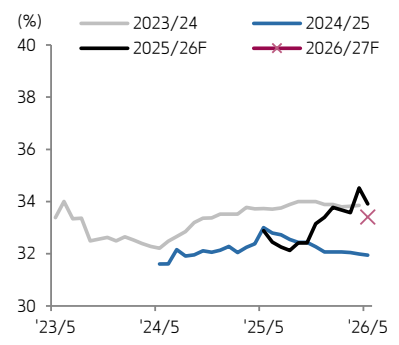
자료: USDA

8) 미국 옥수수 작황 추이



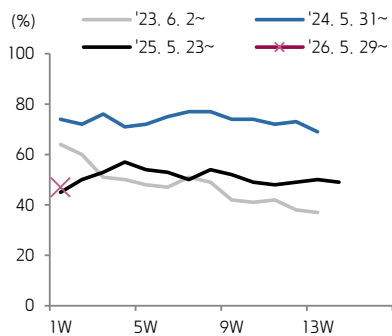
자료: USDA, Bloomberg(Good to Excellent 비중 기준)

9) 글로벌 소맥 재고비율 추이



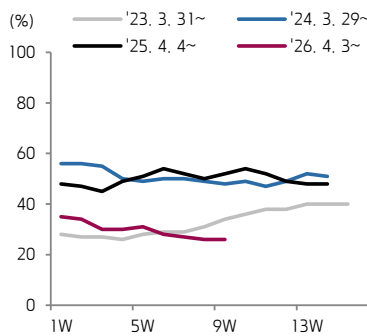
자료: USDA

10) 미국 보밀 작황 추이



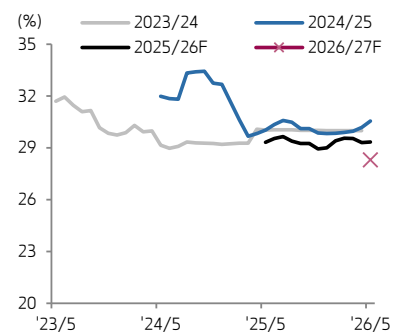
자료: USDA, Bloomberg(Good to Excellent 비중 기준)

11) 미국 겨울밀 작황 추이



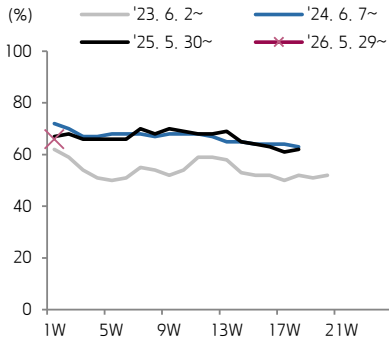
자료: USDA, Bloomberg(Good to Excellent 비중 기준)

12) 글로벌 대두 재고비율 추이



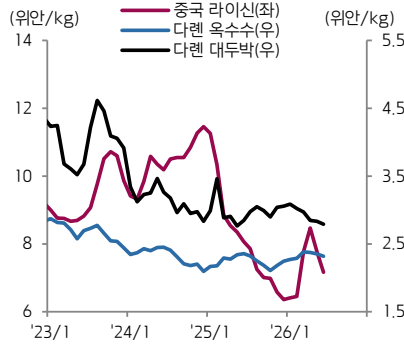
자료: USDA

13) 미국 대두 작황 추이



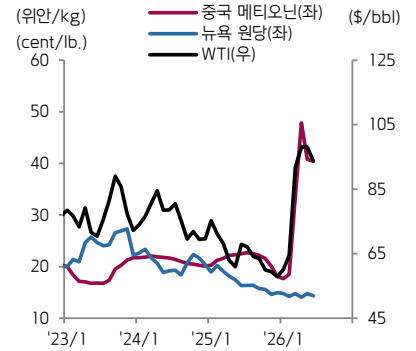
자료: USDA, Bloomberg(Good to Excellent 비중 기준)

14) 월평균 중국 라이신/옥수수/대두박



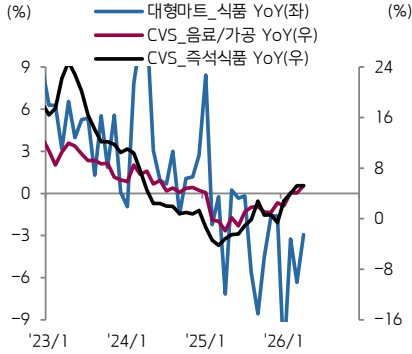
자료: Wind, Bloomberg

15) 월평균 중국 메티오닌/뉴욕 원당/WTI



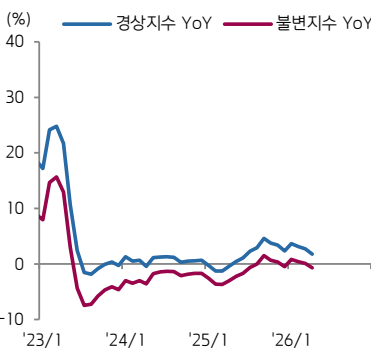
자료: Wind, Bloomberg

16) 할인점/CVS 매출 YoY 추이(3MA)



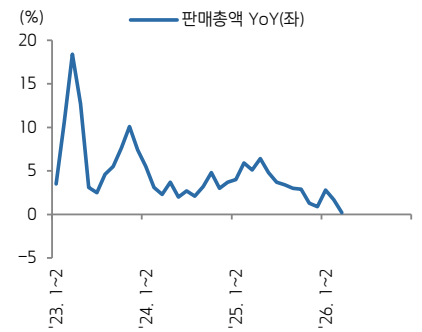
자료: 산업통상자원부

17) 음식점/주점업 소매판매 YoY(3MA)



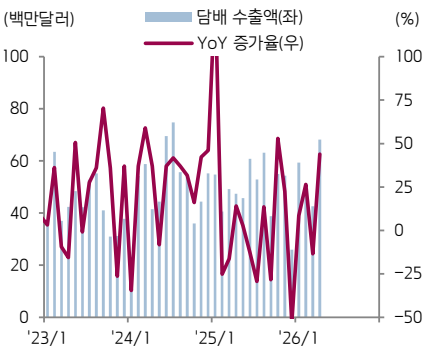
자료: 통계청

18) 중국소매판매총액 YoY



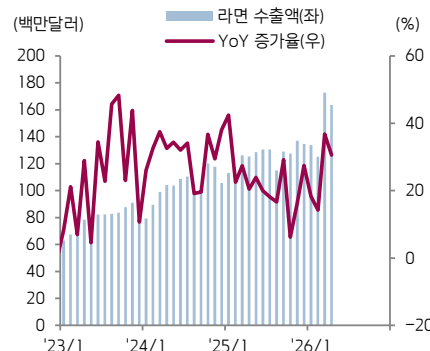
자료: Bloomberg

19) 담배 수출 추이(일본 제외)



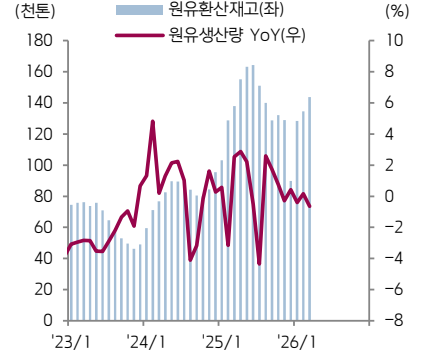
자료: 관세청(출항일 기준)

20) 라면 수출 추이



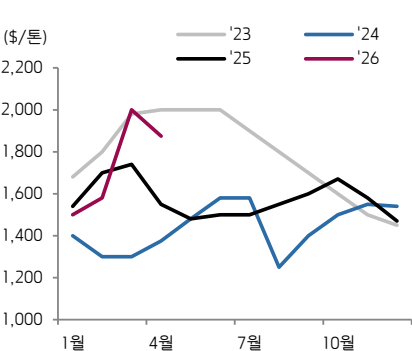
자료: 관세청(출항일 기준)

21) 원유재고 및 생산량 YoY 추이



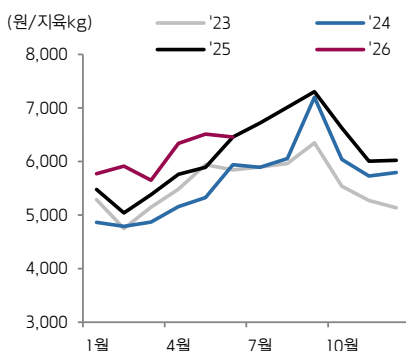
자료: 낙농진흥회

22) 월별 참치어가(Skipjack) 추이



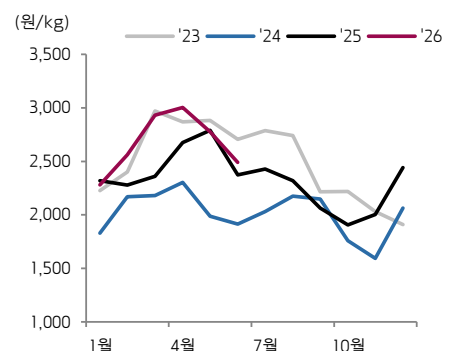
자료: Thai Union

23) 월평균 탕박 시세 추이



자료: 한국곡류유통수출협회

24) 월평균 옥계(大) 시세 추이



자료: 한국옥계협회

[Compliance Notice]

- 당사는 6월 5일 현재 상기에 언급된 종목들의 발행주식을 1% 이상 보유하고 있지 않습니다.
- 당사는 동 자료를 기관투자자 또는 제3자에게 사전 제공한 사실이 없습니다.
- 동 자료의 금융투자분석사는 자료 작성일 현재 동 자료상에 언급된 기업들의 금융투자상품 및 권리를 보유하고 있지 않습니다.
- 동 자료에 게시된 내용들은 본인의 의견을 정확하게 반영하고 있으며, 외부의 부당한 압력이나 간섭없이 작성되었음을 확인합니다.

[고지사항]

본 조사분석자료는 당사의 리서치센터가 신뢰할 수 있는 자료 및 정보로부터 얻은 것이나, 당사가 그 정확성이나 완전성을 보장할 수 없고, 통지 없이 의견이 변경될 수 있습니다.
 본 조사분석자료는 유가증권 투자를 위한 정보제공을 목적으로 당사 고객에게 배포되는 참고자료로서, 유가증권의 종류, 종목, 매매의 구분과 방법 등에 관한 의사결정은 전적으로 투자자 자신의 판단과 책임하에 이루어져야 하며, 당사는 본 자료의 내용에 의거하여 행해진 일체의 투자행위 결과에 대하여 어떠한 책임도 지지 않으며 법적 분쟁에서 증거로 사용 될 수 없습니다.
 본 조사 분석자료를 무단으로 인용, 복제, 전사, 배포, 전승, 편집, 번역, 출판하는 등의 방법으로 저작권을 침해하는 경우에는 관련법에 의하여 민·형사상 책임을 지게 됩니다.