

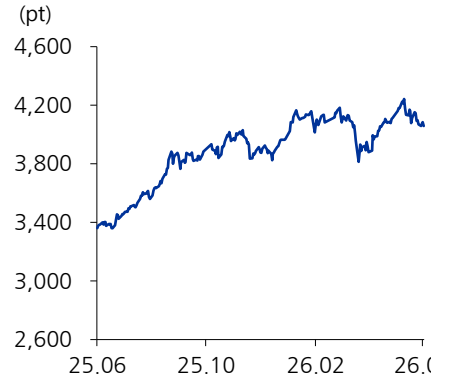
# China Focus

China 백은비  
6157 /ebbaek@eugenefn.com

## 대형 IPO의 영향

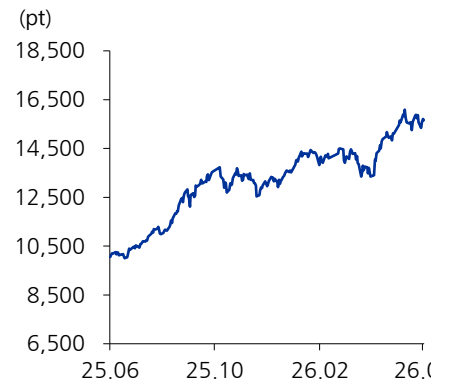
- “ 5/27 CXMT가 커창반 상장심의를 통과, 이르면 이달 말 상장 예정. 총 295억 위안을 조달할 예정이며, 그 중 75억 위안은 메모리 웨이퍼 제조 양산라인에 75억 위안, DRAM 기술 업그레이드에 130억 위안, 동적 메모리 선진 기술 R&D에 90억 위안을 투자할 계획. 이는 커창반 개설 이래 두번째로 큰 규모의 IPO 프로젝트.
- “ 5/19 YMTC도 IPO 보조심사 등기를 완료. 중국의 양대 메모리 기업의 상장 에 시장의 관심이 집중. 중국 메모리 산업이 기술 추격 단계에서 규모의 경쟁 단계로 진입하는 상징적인 사건이기 때문. 현재 CXMT는 DRAM 분야에서 약 8%의 시장점유율로 세계 4위 수준이며, YMTC는 NAND 분야에서 약 10%의 시장을 점유 중.
- “ 커창반에서 가장 컸던 IPO 프로젝트는 SMIC임. 2020년 7월 16일 상장한 SMIC는 발행가 27.46위안, 모집금액은 532.3억 위안에 달함. 상장 당일 SMIC는 시초가 95위안(+245.96%), 종가 82.92위안, 당일 거래액 479.67억 위안을 기록. 당시 반도체 지수는 SMIC의 온라인 청약 결과 공고 2거래일 후 고점 도달 이후 소폭 조정, 상장 당일 급락 후 회복하는 M자형 흐름을 보임.
- “ SMIC를 비롯해 Hygon, XMC, HUAHONG 등 반도체 기업의 상장 전 기존 반도체 종목의 시가총액은 증가하다 상장 직후부터 약 1-3개월 시가총액이 감소.
- “ 그러나 SMIC가 상장했던 2020년 당시에는 코로나19로 인해 재택근무, 서버 수요, PC 수요가 폭발하며 반도체 슈퍼사이클이 진행됨. SMIC가 상장 이후 대규모 증설을 진행하면서 반도체 장비, 소재 등 산업체인 전반에 긍정적인 영향을 주었고, 이에 따라 중국 반도체 섹터 강세는 2021년 중반까지 이어짐.
- “ 한편 2022년과 2023년은 리오프닝으로 반도체 수요가 둔화하면서 공급 과잉과 재고 조정으로 반도체 가격 하락이 시작되었고 해당 기간 반도체 주가는 약세를 기록.
- “ 결론적으로 대형 IPO가 자금 흡수 효과로 단기적으로 지수에 하방 압력을 가할 수 있으나 중장기적으로 주가 추이에 중요한 것은 산업 사이클이라 볼 수 있음.
- “ 따라서 이번 CXMT의 상장도 단기적으로 자금과 심리면의 충격이 있을 수 있으나 SMIC 대비 제한적일 전망이며, 중기적으로 AI 투자 사이클이 진행되고 있고 CXMT의 대규모 투자, 장비 및 소재 발주 증가로 중국 반도체 산업체인 전반의 수혜가 있을 것으로 예상. 중국 반도체 주가 강세가 이어질 것으로 기대됨.

### 상해종합



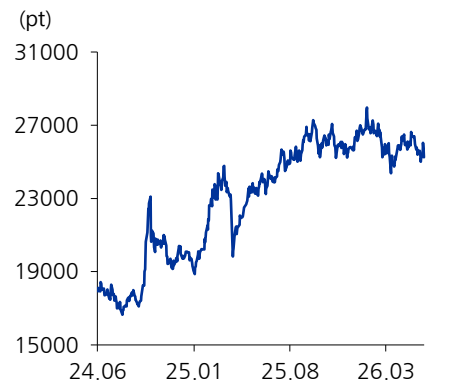
자료: CEIC, Choice, 유진투자증권

### 심천성분



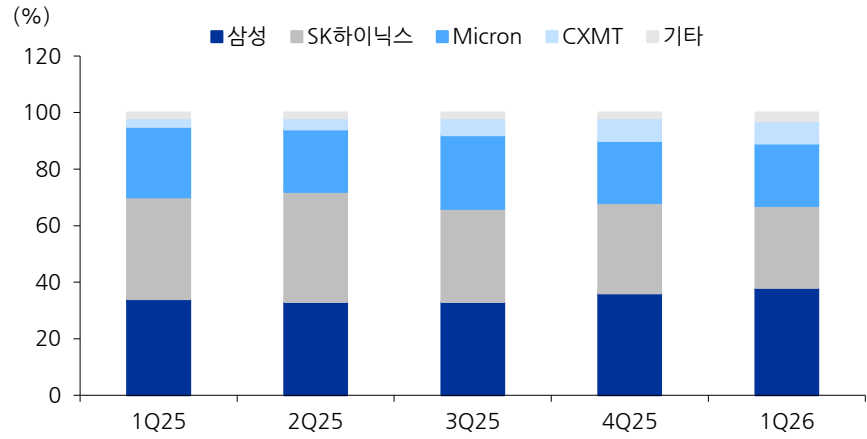
자료: CEIC, Choice, 유진투자증권

### 항셩



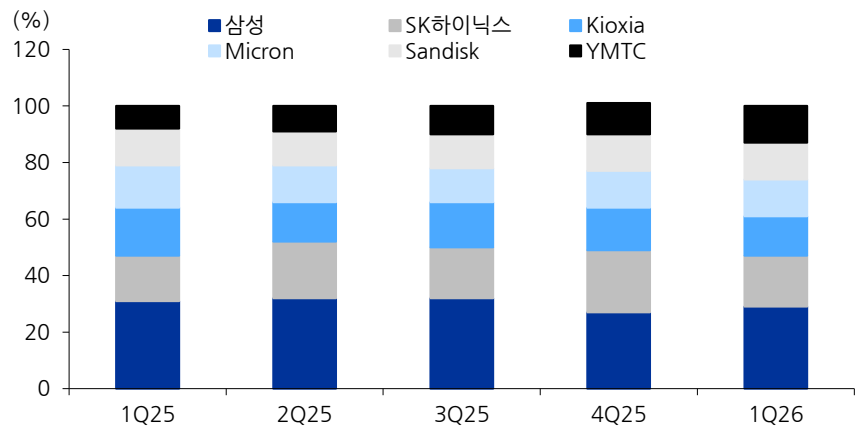
자료: CEIC, Choice, 유진투자증권

### 글로벌 DRAM 시장 점유율



자료: Counterpoint, 유진투자증권

### 글로벌 NAND 시장 점유율



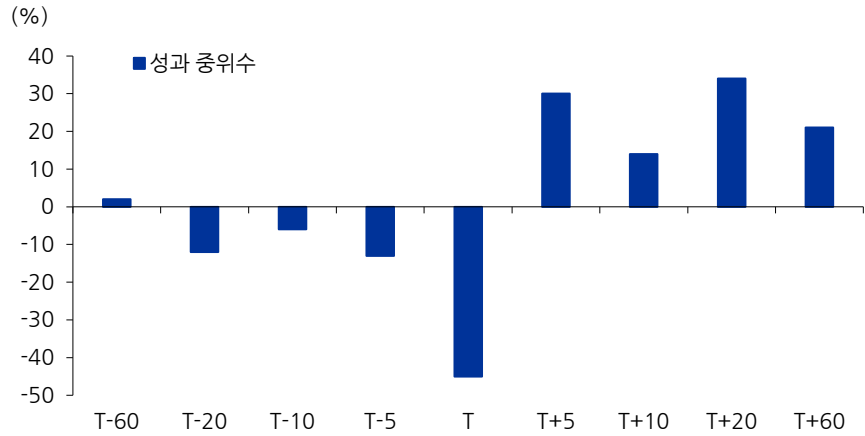
자료: Counterpoint, 유진투자증권

## 공모금액 100 억 위안 이상 A주 IPO 리스트

티커	회사명	산업	상장일	상장 보드	공모금액 (억 위안)	T+5 (%)	T+20 (%)	T+60 (%)
601229.SH	Bank of Shanghai	도시상업은행	2016-11-16	상하이 메인보드	106.7	1.3	-1.6	0.2
601138.SH	Foxconn Industrial Internet	소비자 가전	2018-06-08	상하이 메인보드	271.2	-2.1	-11.7	-12.4
<b>688009.SH</b>	<b>CRSC</b>	<b>철도 교통 설비</b>	<b>2019-07-22</b>	<b>커창반</b>	<b>105.3</b>	<b>0.7</b>	<b>-3.4</b>	<b>0.5</b>
003816.SZ	CGN Power	전력	2019-08-26	선전 메인보드	125.7	-0.4	2.8	0.8
601916.SH	China Zheshang Bank	주식제 은행	2019-11-26	상하이 메인보드	126.0	-1.0	2.0	2.8
601658.SH	Postal Savings Bank of China	국유 대형 은행	2019-12-10	상하이 메인보드	327.1	2.4	6.5	1.9
601816.SH	Beijing-Shanghai High Speed Railway	철도 및 도로	2020-01-16	상하이 메인보드	306.7	-1.0	-1.9	-8.1
<b>688981.SH</b>	<b>SMIC</b>	<b>반도체</b>	<b>2020-07-16</b>	<b>커창반</b>	<b>532.3</b>	<b>-0.8</b>	<b>-1.3</b>	<b>-0.9</b>
300999.SZ	Yihai Kerry Arawana	농산물 가공	2020-10-15	창업반	139.3	-0.5	0.0	7.1
601995.SH	CICC	증권	2020-11-02	상하이 메인보드	132.0	2.7	5.7	12.4
600905.SH	China Three Gorges Renewables	전력	2021-06-10	상하이 메인보드	227.1	-1.8	-1.8	0.2
601728.SH	China Telecom	통신 서비스	2021-08-20	상하이 메인보드	479.0	1.0	4.1	3.4
688235.SH	BeiGene	생물 제제	2021-12-15	커창반	221.6	-1.0	-1.8	-13.4
600941.SH	China Mobile	통신 서비스	2022-01-05	상하이 메인보드	519.8	-1.8	-5.0	-10.9
600938.SH	CNOOC	석유 및 가스 채굴	2022-04-21	상하이 메인보드	322.9	-6.1	-0.1	4.1
<b>688041.SH</b>	<b>Hygon Information Technology</b>	<b>반도체</b>	<b>2022-08-12</b>	<b>커창반</b>	<b>108.0</b>	<b>-0.2</b>	<b>-1.4</b>	<b>-5.9</b>
<b>688271.SH</b>	<b>United Imaging Healthcare</b>	<b>의료 기기</b>	<b>2022-08-22</b>	<b>커창반</b>	<b>109.9</b>	<b>-0.7</b>	<b>-4.4</b>	<b>-5.3</b>
<b>688469.SH</b>	<b>SMEC</b>	<b>반도체</b>	<b>2023-05-10</b>	<b>커창반</b>	<b>110.7</b>	<b>-2.0</b>	<b>-4.8</b>	<b>-2.3</b>
<b>688347.SH</b>	<b>Hua Hong Semiconductor</b>	<b>반도체</b>	<b>2023-08-07</b>	<b>커창반</b>	<b>212.0</b>	<b>-8.0</b>	<b>-4.7</b>	<b>-7.0</b>
600930.SH	Huadian New Energy	전력	2025-07-16	상하이 메인보드	181.7	2.2	4.6	11.6

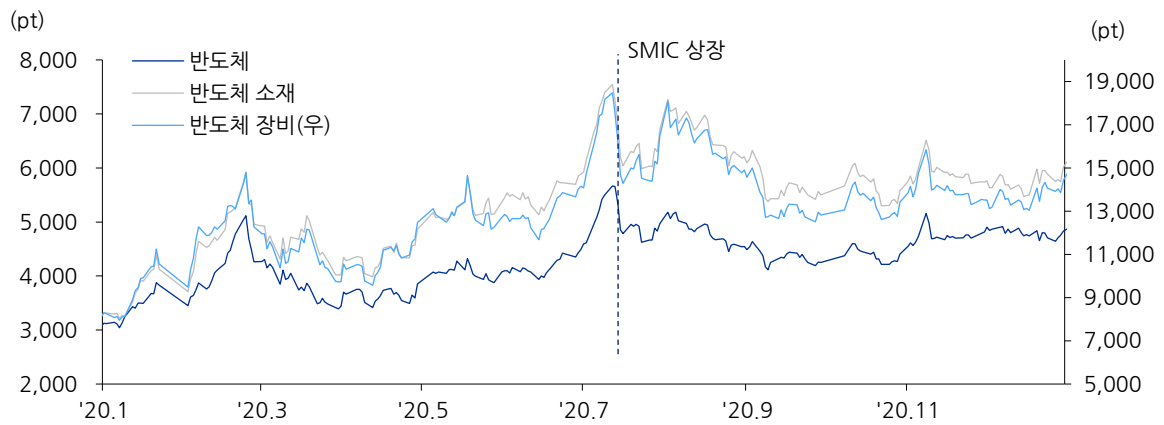
자료: Choice, 유진투자증권

### 상장 전 A주 전체 지수는 하락, 상장 이후 회복되는 패턴



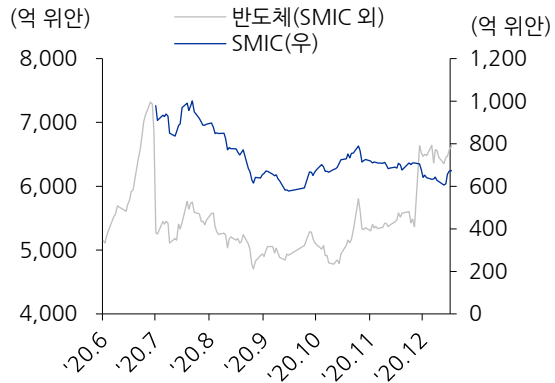
자료: Choice, 유진투자증권

### SMIC 상장 직전일 반도체 주가는 고점 기록



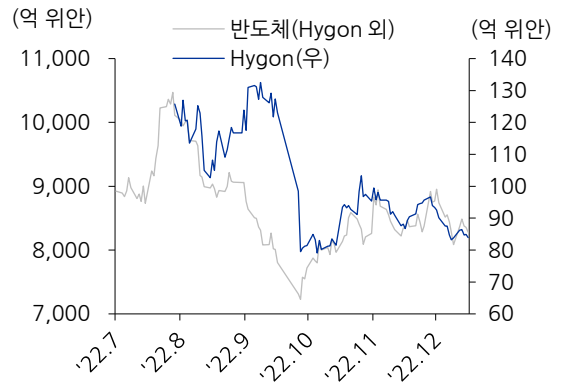
자료: Choice, 유진투자증권

### SMIC 상장 당시 유통시총 변화



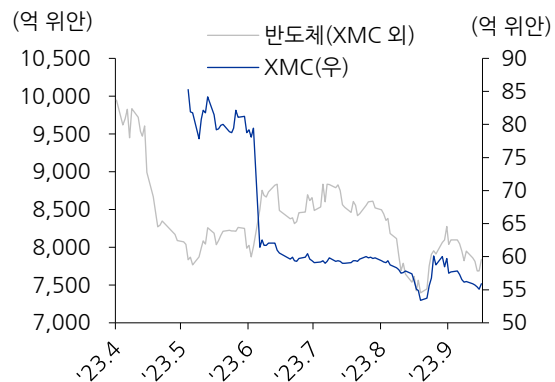
자료: CXMT, 유진투자증권

### Hygon 상장 당시 유통시총 변화



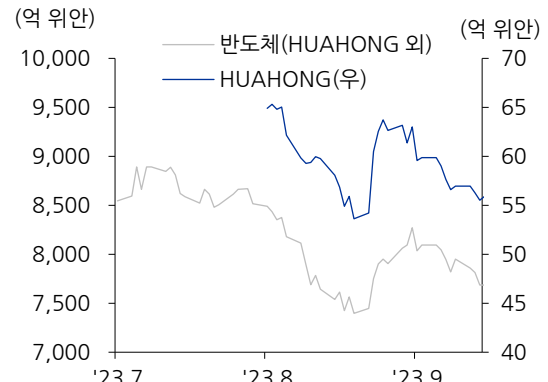
자료: CXMT, 유진투자증권

### XMC 상장 당시 유통시총 변화



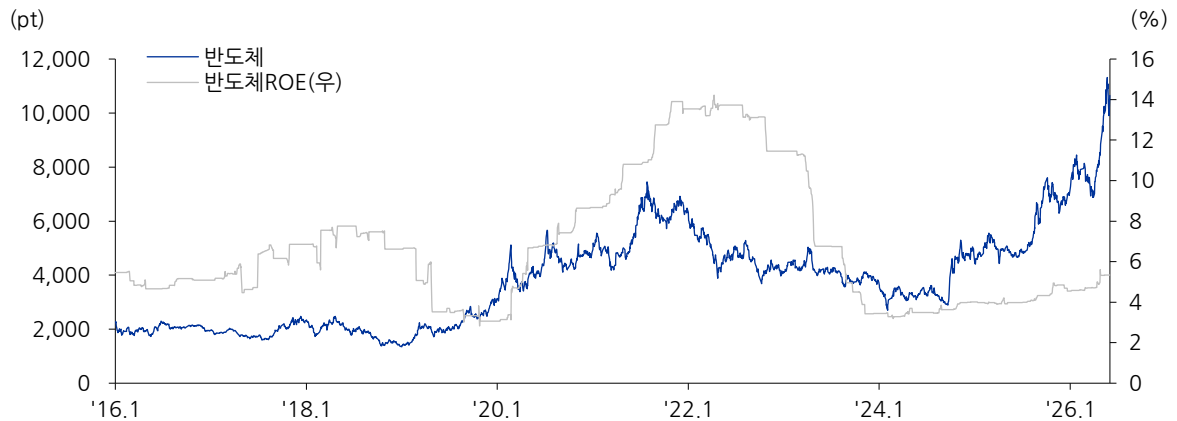
자료: CXMT, 유진투자증권

### HUAHONG 상장 당시 유통시총 변화



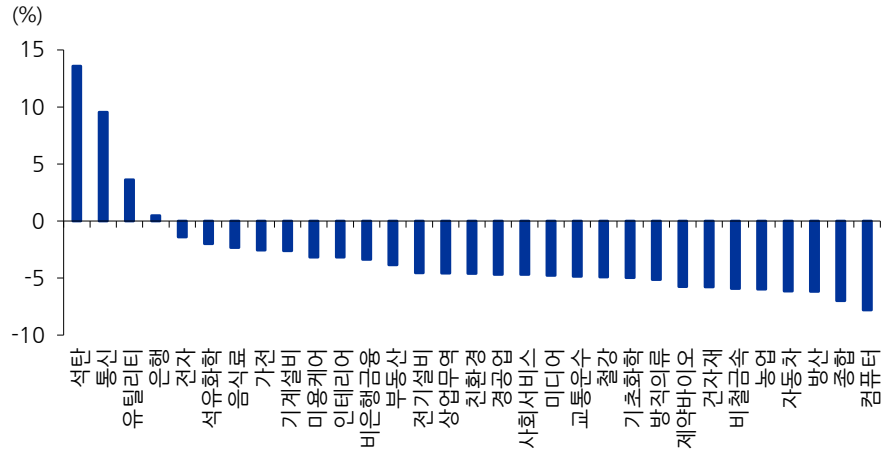
자료: CXMT, 유진투자증권

### 주가는 산업 사이클이 중요



자료: Choice, 유진투자증권

### 중국 A주 업종별 주간 수익률



자료: Choice, 유진투자증권

### 후강통 종목 중 중국 기관 순매수 Top10 (억 위안, %)

종목코드	종목명	섹터	순매수액	등락률
600487.SH	HENGTONG OPTIC-ELECTRIC	통신	48.02	41.00
600105.SH	JIANGSU ETERN	통신	29.51	17.31
601138.SH	Foxconn	전자	28.35	12.25
600549.SH	Xiamen Tungsten	비철금속	18.19	18.13
600036.SH	China Merchants Bank	은행	15.00	2.97
600667.SH	WUXI TAIJI INDUSTRY	인테리어	14.94	23.29
605358.SH	Hangzhou Lion Microelectronics	전자	14.39	21.02
601869.SH	Yangtze Optical Fibre and Cable	통신	13.71	25.27
600522.SH	Jiangsu Zhongtian Technology.	통신	12.75	13.78
688048.SH	Suzhou Everbright Photonics.	전자	9.40	8.97

자료: Choice, 유진투자증권

### 선강통 종목 중 중국 기관 순매수 Top10 (억 위안, %)

종목코드	종목명	섹터	순매수액	등락률
300408.SZ	CHAOZHOU THREE-CIRCLE	전자	23.72	18.90
300394.SZ	TFC Optical Communication	통신	16.79	18.12
000063.SZ	ZTE Corporation	통신	16.34	6.19
001896.SZ	Henan Yuneng Holdings	유틸리티	15.55	33.47
301511.SZ	Jiujiang Defu Technology	전기설비	14.56	13.97
002475.SZ	Luxshare	전자	14.17	2.95
300308.SZ	Zhongji Innolight	통신	13.07	16.05
000333.SZ	Midea Group	가전	12.56	3.61
002491.SZ	TONGDING INTERCONNECTION	통신	12.32	23.36
300433.SZ	Lens Technology	전자	11.14	13.41

자료: Choice, 유진투자증권

**Compliance Notice**

당사는 자료 작성일 기준으로 지난 3개월 간 해당종목에 대해서 유가증권 발행에 참여한 적이 없습니다

당사는 본 자료 발간일을 기준으로 해당종목의 주식을 1% 이상 보유하고 있지 않습니다

당사는 동 자료를 기관투자가 또는 제 3자에게 사전 제공한 사실이 없습니다

조사분석담당자는 자료작성일 현재 동 종목과 관련하여 재산적 이해관계가 없습니다

동 자료에 게재된 내용들은 조사분석담당자 본인의 의견을 정확하게 반영하고 있으며, 외부의 부당한 압력이나 간섭 없이 작성되었음을 확인합니다

동 자료는 당사의 저작물로서 모든 저작권은 당사에게 있습니다

동 자료는 당사의 동의 없이 어떠한 경우에도 어떠한 형태로든 복제, 배포, 전송, 변형, 대여할 수 없습니다

동 자료에 수록된 내용은 당사 리서치센터가 신뢰할 만한 자료 및 정보로부터 얻어진 것이나, 당사는 그 정확성이나 완전성을 보장할 수 없습니다. 따라서 어떠한 경우에도 자료는 고객의 주식투자의 결과에 대한 법적 책임소재에 대한 증빙자료로 사용될 수 없습니다