

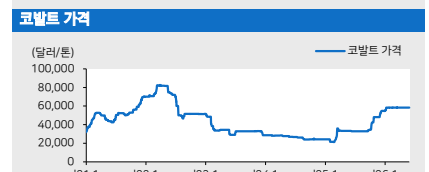
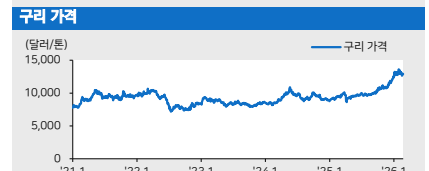
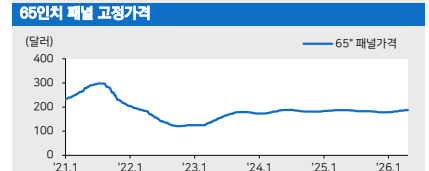
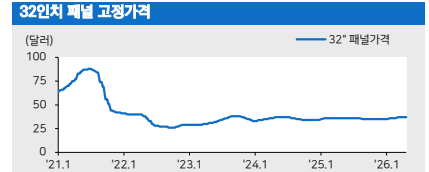
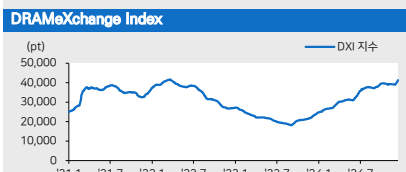
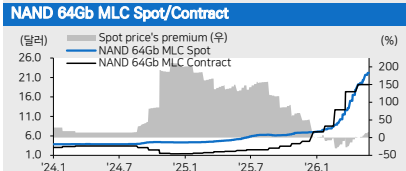
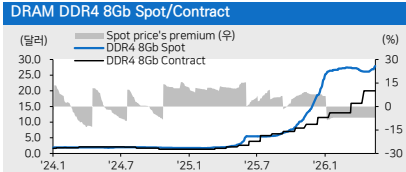
2026.6.5 (금)

반도체/디스플레이 Analyst 김선우 sunwoo.kim@meritz.co.kr
RA 우서현 seohyun.woo@meritz.co.kr

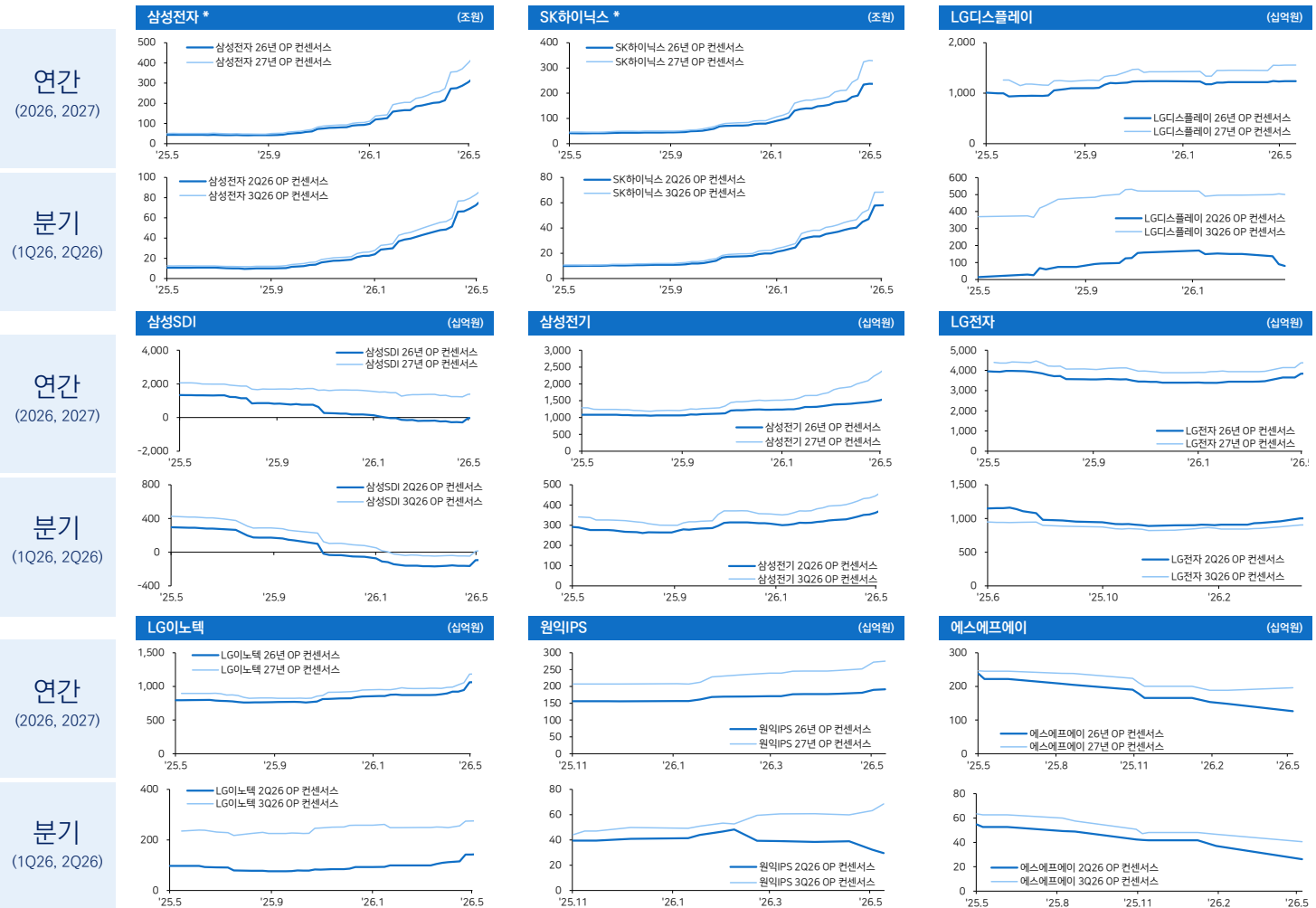
코멘트 & 국내외 주요 뉴스

DRAM DDR4 8Gb: 1D +0.54%, 1W +3.81%, 1M +6.79%
DDR5 16Gb: 1D +0.93%, 1W +3.76%, 1M +11.33%
NAND MLC 64Gb: 1D 0.00%, 1W +2.31%, 1M +15.23%

- ▶ 폭스콘, 인텔과 시 인프라 동맹 구축... '차세대 시스템 공동개발' (매일경제)
<https://bulky.kr/3u5AFyZ>
- ▶ 최대원SK 회장, 폭스콘 회장과 회동... 시 인프라 협력 (디알레)
<https://bulky.kr/FLaQR2G>
- ▶ TSMC, High-NA EUV 투자 우려 일축... R&D용 장비 도입 확인 (Trendforce)
<https://bulky.kr/D3gZgA8>
- ▶ TSMC, 머스크 테라랩 계획에 "그저 행운을 빌 뿐" (Nikkei Asia)
<https://bulky.kr/FskhN8m>
- ▶ 인텔, 18A 공정 2027년 본격 수익화 전망... 노트북은 5년 내 가장 빠른 랩톱업 예상 (Trendforce)
<https://bulky.kr/CrG4dH>
- ▶ IBM, 코딩 넘어 개발 전 과정 맡는 'IBM 랩' 국내 공개 (조선비즈)
<https://bulky.kr/FhPwODD>
- ▶ 삼성 LPDDR5X-PIM 사용한 시집 내년 나온다 (지디넷)
<https://bulky.kr/DwGMkUg>
- ▶ 애플, 비전 프로 접나... 차기 애플 CEO, 스마트 안경에 올인 (지디넷)
<https://bulky.kr/2frrDd>



IT 대형주 컨센서스 추이 차트



자료: Bloomberg, 메리츠증권 리서치센터

글로벌 IT 벨류에이션 비교

* 국내기업(십억원), 그 외(백만달러)

	종가 (현지통화)	시가총액	주가변화율 (%)			P/E (배)		P/B (배)		EV/EBITDA (배)		ROE (%)		
			1D	1M	3M	2026E	2027E	2026E	2027E	2026E	2027E	2026E	2027E	
메모리	평균		(3.5)	53.4	110.0	19.9	12.3	8.4	5.3	13.7	8.6	64.2	53.5	
	삼성전자	351,500	1,340,321	(2.5)	51.2	83.5	8.1	6.1	3.4	2.3	4.8	3.6	48.7	42.5
	SK하이닉스	2,298,000	1,068,224	(2.6)	58.8	144.2	7.9	5.6	5.0	2.7	5.7	4.0	89.4	60.8
	Micron	996.00	1,123,223	(7.7)	72.8	148.5	16.7	9.4	9.5	4.9	12.6	7.5	70.6	63.5
	Western Digital	575.50	198,365	(3.1)	30.1	120.2	58.0	33.2	19.9	14.3	39.0	22.5	58.3	60.6
	Nanya	395.00	43,310	(1.6)	54.0	53.4	8.6	7.1	3.9	2.5	6.7	5.3	54.1	40.0
세트	평균		(3.1)	50.1	71.4	19.4	16.9	19.6	8.2	12.2	11.2	371.0	81.7	
	Apple	311.23	4,571,146	0.3	12.4	18.6	35.5	32.2	40.4	28.4	26.6	24.7	130.6	107.0
	삼성전자	351,500	1,340,321	(2.5)	51.2	83.5	8.1	6.1	3.4	2.3	4.8	3.6	48.7	42.5
	LG전자	328,000	34,846	(16.4)	129.1	184.2	26.0	21.1	2.2	2.0	7.9	7.4	8.1	9.2
	HPQ	26.30	24,052	1.0	26.4	37.1	8.7	8.8	100.0	22.8	6.5	6.8	2,716.2	429.5
	Sony	3,540	131,991	(2.2)	13.2	4.7	17.2	15.7	2.3	2.1	8.4	7.9	13.9	14.3
	Lenovo	25.00	39,584	(4.4)	114.8	171.1	18.1	14.4	4.2	3.4	9.1	7.9	28.2	27.5
	Asus	892.00	21,055	(4.2)	51.2	72.2	16.5	15.2	2.3	2.2	14.5	13.8	14.2	14.7
	ZTE	37.74	25,177	3.6	2.8	(0.4)	25.2	22.1	2.3	2.1	19.3	17.8	8.3	8.6
로직반도체	평균		(0.9)	38.6	130.4	58.3	37.2	12.1	10.0	36.7	25.4	30.1	31.0	
	Intel	111.78	561,806	(0.8)	16.7	145.2	101.3	71.5	4.7	4.4	31.9	25.7	3.6	6.5
	Qualcomm	242.57	255,669	(3.0)	44.1	73.9	22.6	22.9	10.8	10.1	17.8	19.4	50.8	37.9
	TI	305.37	277,915	(1.0)	8.7	50.9	39.5	33.2	15.2	14.2	26.4	22.6	40.3	43.7
	Nvidia	218.66	5,291,572	1.8	10.2	19.5	24.7	17.4	17.7	10.9	20.2	14.4	88.0	71.7
	STMicro	66.73	70,618	(2.6)	42.1	140.4	60.7	30.2	3.8	3.4	21.0	14.3	6.1	11.4
	Marvell	316.43	276,813	4.9	93.3	305.2	78.3	45.6	15.6	13.2	60.0	41.8	11.4	12.7
	AMD	523.20	853,130	(3.6)	53.2	158.9	71.9	39.8	12.0	10.3	61.7	34.7	14.5	22.0
	Mediatek	4,430.00	225,800	(2.5)	40.4	149.6	67.3	36.7	16.6	13.4	54.2	30.0	25.9	41.9
파운드리	평균		(1.6)	44.2	92.8	37.8	29.9	4.7	4.0	15.4	12.8	18.0	18.3	
	DB하이텍	176,400	5,005	3.7	9.1	85.7	21.7	19.4	3.0	2.8	12.6	10.7	14.2	14.6
	Magnachip	8.55	312	(4.3)	140.2	219.0	n/a	n/a	n/a	n/a	n/a	n/a	n/a	n/a
	TSMC	2,385.00	1,965,510	(1.6)	6.0	25.5	24.2	19.4	8.2	6.3	15.8	12.5	38.4	36.5
	UMC	125.00	49,961	(4.2)	50.4	101.3	27.1	23.0	3.9	3.7	12.4	10.6	14.7	16.4
	SMIC	81.50	102,372	(1.7)	15.1	32.5	78.2	57.8	3.7	3.4	20.7	17.4	4.7	5.8
디스플레이	평균		2.2	40.2	44.8	50.5	23.7	1.4	1.3	7.7	7.0	6.6	21.0	
	BOE	6.15	33,421	10.0	50.7	37.9	26.3	18.8	1.6	1.5	8.0	7.2	6.4	7.9
	LG디스플레이	16,120	5,257	(3.4)	31.0	38.6	22.1	8.6	1.1	1.0	4.5	4.4	6.5	62.4
	AUO	29.25	7,015	1.7	63.9	91.2	142.0	55.5	1.4	1.4	9.8	8.8	0.9	2.6
	Sharp	672	2,730	0.5	15.3	11.6	11.6	11.8	1.5	1.3	8.3	7.5	12.8	11.2
장비	평균		7.9	20.2	33.6	36.7	27.5	16.3	11.9	28.0	21.1	38.4	41.0	
	원익 IPS	127,200	4,072	29.9	3.8	(4.2)	36.7	27.0	5.5	4.6	25.4	18.5	16.1	18.7
	에스에프에이	27,550	645	3.6	(15.4)	(8.2)	13.1	8.5	0.9	0.8	6.8	5.2	8.8	12.2
	AP시스템	24,350	239	4.1	(6.5)	12.7	6.6	5.3	0.9	0.8	3.5	2.9	14.5	15.6
	테스	135,900	1,716	29.9	56.7	89.0	28.0	22.6	5.3	4.4	21.5	16.7	20.5	21.7
	ASML	1,498.00	675,232	0.9	26.2	24.9	47.6	35.9	24.2	17.9	37.7	28.8	55.3	57.9
	AMAT	501.70	398,329	0.2	28.2	40.2	40.6	30.5	15.3	12.7	34.9	25.8	41.5	45.6
	KLA	2,131.10	278,380	0.3	24.4	44.4	57.5	42.3	46.5	32.6	44.6	33.9	91.1	93.1
	LAM Research	336.41	420,705	(2.1)	30.1	50.9	59.3	42.6	36.1	23.4	48.7	35.1	65.9	68.9
	Tokyo Electron	63,660	186,230	4.5	34.2	52.6	40.8	32.5	12.2	10.3	28.7	23.0	32.0	35.0
소재 (반도체)	평균		8.4	29.7	35.2	22.4	22.4	2.3	2.3	10.0	10.0	13.0	13.0	
	원익머트리얼즈	44,250	364	8.5	(17.9)	(5.3)	9.5	9.5	1.0	1.0	5.0	5.0	10.7	10.7
	솔브레인	384,500	1,951	6.2	(16.1)	(19.1)	19.3	19.3	2.5	2.5	9.9	9.9	13.6	13.6
	Air Product	282.85	62,985	0.2	(5.2)	3.2	21.4	21.4	3.6	3.6	15.2	15.2	17.8	17.8
	Kanto Denka	4,405	1,584	18.9	158.2	162.2	39.5	39.5	n/a	n/a	n/a	n/a	9.9	9.9
소재 (OLED)	평균		1.6	(10.0)	(5.1)	15.6	11.7	2.4	2.1	10.7	8.8	13.5	18.9	
	덕산네오룩스	35,650	577	(0.4)	(32.7)	(4.7)	11.7	9.7	1.7	1.4	7.8	6.7	15.4	16.0
	이녹스첨단소재	29,500	384	5.2	(18.7)	(5.6)	10.4	8.5	1.2	1.1	7.5	6.4	12.6	13.5
	UDC	90.20	4,217	(0.7)	(6.6)	(11.2)	21.8	18.3	2.4	2.3	13.3	12.2	11.2	12.7
	Idemitsu Kosan	1,397	10,681	(0.7)	2.0	(4.2)	10.6	9.4	0.9	0.8	7.9	8.5	10.3	9.2
	Merck	120.26	297,021	4.8	6.3	(0.0)	23.4	12.5	5.9	4.9	17.0	10.4	18.1	42.9
MLCC	평균		(6.6)	97.6	221.7	67.2	45.3	8.7	7.5	35.6	26.1	14.4	18.2	
	삼성전기	1,716,000	83,600	(5.4)	86.9	327.4	101.3	58.7	12.3	10.4	46.2	30.6	12.7	18.3
	Murata	9,904	121,517	(5.0)	92.8	160.1	58.2	46.9	6.4	5.8	32.3	26.5	11.3	13.3
	Yageo	743.00	48,912	(9.4)	113.2	177.8	42.2	30.3	7.4	6.2	28.4	21.0	19.2	22.8
2차전지	평균		(2.5)	(5.2)	27.9	199.4	27.3	3.3	2.9	15.7	11.3	10.3	13.2	
	삼성SDI	607,000	31,904	0.8	(13.9)	54.6	156.6	31.6	2.2	2.0	25.8	15.4	1.9	6.6
	LG에너지솔루션	422,000	64,407	(4.6)	(10.6)	13.6	780.4	56.9	4.8	4.4	22.2	15.3	0.8	7.5
	CATL	408.20	285,797	(4.3)	(6.4)	17.8	19.6	15.9	4.6	3.9	12.9	10.7	24.9	25.9
	BYD	93.44	118,111	(1.5)	(9.3)	(1.1)	20.5	16.1	3.0	2.6	6.9	6.0	15.3	16.6
	Panasonic	3,800	58,299	(3.0)	14.3	54.3	19.8	16.3	1.6	1.5	10.5	9.2	8.7	9.8

자료: Bloomberg 컨센서스, 메리츠증권 리서치센터

Compliance Notice

본 자료는 투자자들의 투자판단에 참고가 되는 정보제공을 목적으로 배포되는 자료입니다. 본 자료에 수록된 내용은 당사 리서치센터의 추정치로서 오차가 발생할 수 있으며 정확성이나 완벽성은 보장하지 않습니다. 본 자료를 이용하시는 분은 본 자료와 관련한 후자의 최종 결정은 자신의 판단으로 하시기 바랍니다. 따라서 어떠한 경우에도 본 자료는 투자 결과와 관련한 법적 책임소재의 증빙자료로 사용될 수 없습니다. 본 조사분석자료는 당사 고객에 한하여 배포되는 자료로 당사의 허락 없이 복사, 대여, 배포 될 수 없습니다.