



# [JAEMINI] 일본 장 마감 시황

[대신증권 글로벌전략팀] AI Engineer 조재운 jaeun.jo@daishin.com

## Market Commentary (26.06.04)

### [Market Overview]

- Nikkei225 -1.4%, TOPIX -1.1% 동반 하락 마감. 일본은행(BO)의 6월 금리 인상 전망과 특정 대형 기술주 급락이 맞물리며 시장 전반의 투자 심리 위축 견인.
- 금리 인상 기대감에 은행(+0.74%) 섹터는 강세 시현, 반면 IT·서비스·기타(-4.07%) 섹터는 개별 종목 리스크 부각으로 급락하며 섹터별 차별화 장세 연출.
- 디스코(+5.1%), 도요 일렉트론(+4.5%) 등 반도체 장비주는 강한 모멘텀을 보이며 상승 마감.
- 10년물 국채 금리는 2.55bp 상승한 2.66% 기록, 엔/달러 환율은 159.90 엔으로 소폭의 엔화 강세 확인. 긴축 전환에 대한 시장의 경계감이 주식시장에 부담 요인으로 작용.

### [Outlook and Risk]

- 6월 BO의 금리 인상이 확실시되며 시장의 긴축 경계감 고조. 향후 추가 인상 속도에 대한 총재의 발언에 시장 관심 집중.
- 엔/달러 환율은 160 엔 지점 변동성 확대 전망. 엔화 강세 전환은 수출 기업 실적에 부담 요인으로 작용.
- AI 테마 내 옥석 가리기 본격화 분석. 금리 상승기 은행주와 실적 기반 반도체 장비주가 대안으로 부각될 전망.

### [Sector and Stock]

- 소프트뱅크(-11.3%) 급락이 IT/서비스(-4.07%) 섹터 하락을 견인. 반면 금리 인상 기대감에 은행(0.74%) 섹터로 자금 유입되며 차별화 장세 연출.
- AI 테마 옥석 가리기 심화 속 반도체 장비주에 매수세 집중. 전기기기/정밀기기(-0.86%) 약세에도 디스코(+5.1%), 도요 일렉트론(+4.5%) 등은 강세.
- 은행주 견조한 흐름 지속, 미쓰비시 UFJ(+1.0%) 52주 신고가를 경신하며 상승 주도. 도요 일렉트론도 신고가 기록하며 성장주 모멘텀 강화.

자료: 대신증권 Research Center

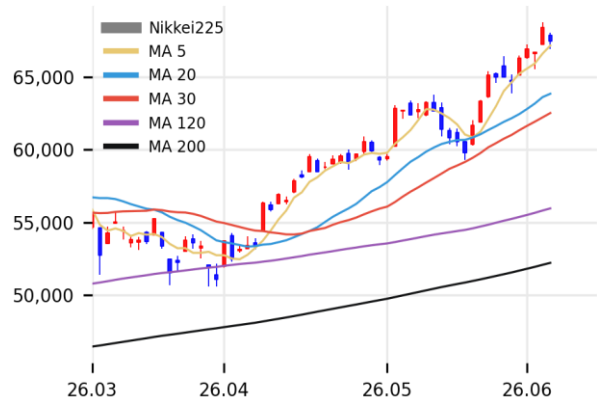
## 주요 지표 일일 동향

지수명	종가(엔)	변화폭(엔)	변화율(%)
Nikkei225	67,470.5	-931.4	-1.4
TOPIX	3,951.8	-44.4	-1.1

지수명	종가(엔, %)	변화폭(엔, bp)	변화율(%)
엔/달러	159.90	-0.16	-0.10
일본국채(2년)	1.41	0.95	0.68
일본국채(10년)	2.66	2.55	0.97

자료: LSEG, 대신증권 Research Center

## Nikkei 225 추이



자료: LSEG, 대신증권 Research Center

## TOPIX 추이



자료: LSEG, 대신증권 Research Center

## 뉴스

### BOJ, 6월 금리 인상 전망 강화 - Reuters

우에다 총재의 발언으로 인플레이션 대응 기조 강화, 6월 금리 인상 가능성 증대

### 국채 금리 상승, BOJ 정책 반영 - Reuters

BOJ 금리 인상 기대와 인플레이션 우려로 일본 국채 수익률 상승

### SMFG, 트레이딩 수익 2배 목표 - Reuters

SMBC 금융 그룹, 금리 정상화 및 시장 변동성 활용하여 트레이딩 수익 8000억 엔 목표

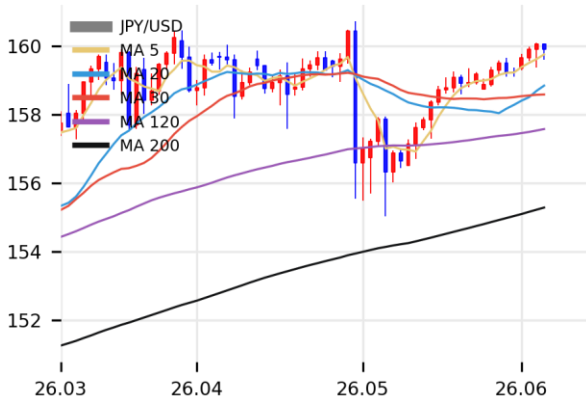
자료: 대신증권 Research Center

## 미쓰이스미토모파이낸셜그룹(8316) 추이



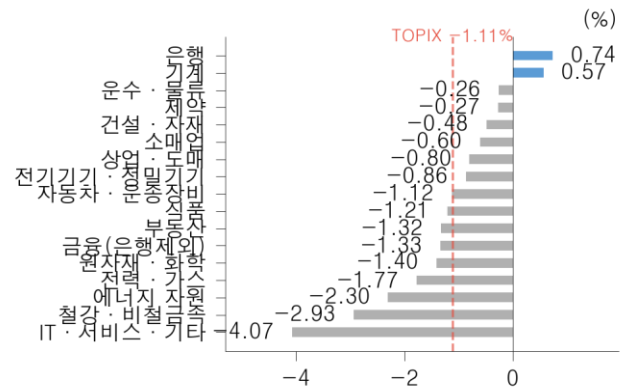
자료: LSEG, 대신증권 Research Center

## 엔/달러 환율 추이



자료: LSEG, 대신증권 Research Center

## TOPIX 섹터별 수익률 (26.06.04)



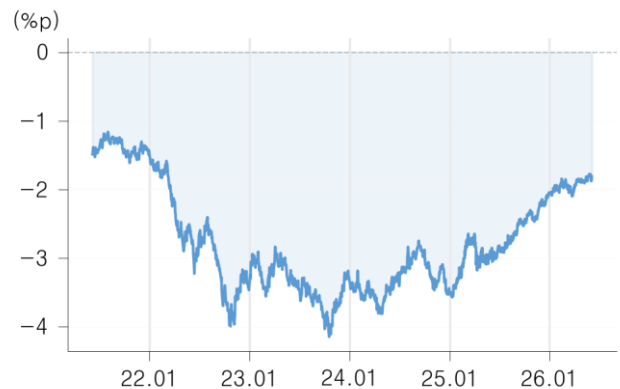
자료: LSEG, 대신증권 Research Center

## 일본 국채 금리 추이



자료: LSEG, 대신증권 Research Center

## 일미 금리차 (JP10Y - US10Y)



자료: LSEG, 대신증권 Research Center

## 52 주 신고가(Nikkei 225)

코드	종목명	섹터	현재가 (엔)	시가 총액 (조엔)	상승률 (1D,%)
8306	미쓰비시U	은행	3,169	37.6	1.0
8035	도쿄 일렉트	전기기가정밀기기	63,660	29.8	4.5
6723	르네사스 일	전기기가정밀기기	4,838	9.1	0.3
6178	일본우정	IT서비스기타	2,146	6.0	1.0
6971	교세라	전기기가정밀기기	3,913	5.6	2.6
6479	미네베아미쓰	전기기가정밀기기	4,968	2.1	1.8
5332	토토	건설자재	8,026	1.3	1.3
4042	동소	원자재화학	2,865	0.9	0.6

자료: LSEG, 대신증권 Research Center

## 일일 수익률 Top10(Nikkei 225)

코드	종목명	섹터	현재가 (엔)	시가 총액 (조엔)	상승률 (1D,%)
6146	디스코	기계	72,210	7.8	5.1
8035	도쿄 일렉트	전기기가정밀기기	63,660	29.8	4.5
7011	미쓰비시중	기계	3,701	12.5	3.6
9843	니토리 홀딩	소매업	2,740	1.6	3.4
8354	후쿠오카 파	은행	6,747	1.3	3.2
9001	동부철도	운수물류	2,835	0.6	3.0
4902	코니카미놀타	전기기가정밀기기	634	0.3	2.7
6971	교세라	전기기가정밀기기	3,913	5.6	2.6
6920	레이저텍	전기기가정밀기기	42,750	4.0	2.3
8308	리소나 홀딩	은행	2,097	4.8	2.2

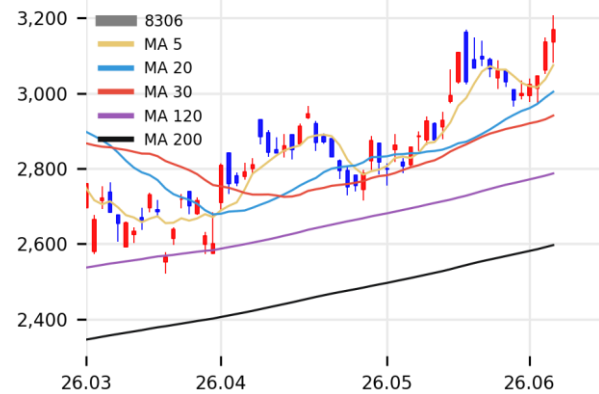
자료: LSEG, 대신증권 Research Center

## 시가총액 상위 Top10(TOPIX)

코드	종목명	섹터	현재가 (엔)	시가 총액 (조엔)	상승률 (1D,%)
8035	도쿄 일렉트	전기기가정밀기기	63,660	29.8	4.5
6857	애드반테스트	전기기가정밀기기	28,170	20.6	1.8
8306	미쓰비시U	은행	3,169	37.6	1.0
9983	파트 리테	소매업	78,870	25.1	0.6
8316	미쓰이스미토	은행	6,129	23.5	-0.3
7203	도요타 자동	자동차운송장비	2,838	44.9	-1.5
285A	키오쿠시아	전기기가정밀기기	76,920	42.1	-1.5
6501	히타치 제작	전기기가정밀기기	5,183	23.5	-1.7
6758	소니 그룹	전기기가정밀기기	3,540	21.1	-2.2
9984	소프트뱅크	IT서비스기타	7,377	42.2	-11.3

자료: LSEG, 대신증권 Research Center

## 미쓰비시 UFJ 파이낸셜 그룹 추이



자료: LSEG, 대신증권 Research Center

## 디스코 추이



자료: LSEG, 대신증권 Research Center

## 도쿄 일렉트론 추이



자료: LSEG, 대신증권 Research Center

## Compliance Notice

금융투자업규정 4-20 조 1 항5 호사목에 따라 작성일 현재 사전고지와 관련한 사항이 없으며, 당사의 금융투자분석사는 자료작성일 현재 본 자료에 관련하여 재산적 이해관계가 없습니다. 당사는 동 자료에 언급된 종목과 계열회사의 관계가 없으며 당사의 금융투자분석사는 본 자료의 작성과 관련하여 외부 부당한 압력이나 간섭을 받지 않고 본인의 의견을 정확하게 반영하였습니다. (담당자:조재운)

본 자료는 투자자들의 투자판단에 참고가 되는 정보제공을 목적으로 배포되는 자료입니다. 본 자료에 수록된 내용은 당사 Research Center 의 추정치로서 오차가 발생할 수 있으며 정확성이나 완벽성은 보장하지 않습니다. 본 자료를 이용하시는 분은 동 자료와 관련한 투자의 최종 결정은 자신의 판단으로 하시기 바랍니다.

\* 본 자료는 인공지능(AI)을 활용하여 자동 생성되었으며, 투자 권유를 목적으로 하지 않습니다. AI 생성 특성상 오류가 포함될 수 있습니다.