

상상인 Macro Daily

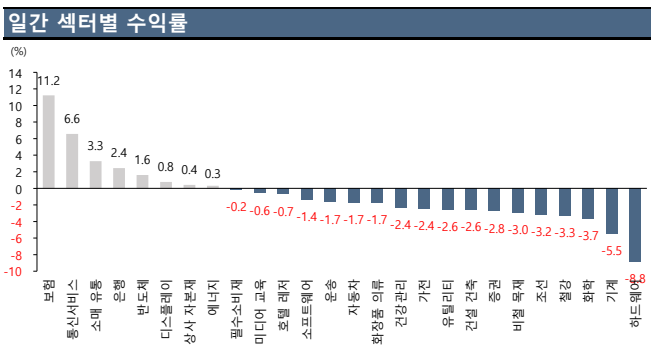
투자전략팀 / 신철, 김경태, 최예찬, 강혜성 / 02 3779 3475 / hs.kang@sangsanginib.com

2026-06-04

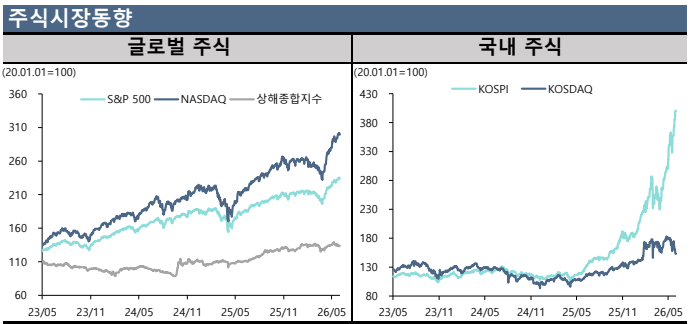
Korea Market						
Stock (pt, %)	06/02	1D	1W	1M	3M	YTD
KOSPI	8,801.5	+0.2	+9.4	+33.4	+41.0	+108.9
KOSDAQ	1,026.0	-2.3	-12.5	-14.0	-14.0	+10.9
반도체		+1.6	+16.5	+67.2	+83.2	+216.4
건강관리		-2.4	-6.5	-12.9	-25.4	-14.6
자동차		-1.7	+5.1	+31.1	+4.8	+82.5
화학		-3.7	-9.0	-15.4	-13.7	+20.7
소매(유통)		+3.3	-1.7	-3.2	+10.3	+36.0
미디어, 교육		-0.6	-7.4	-18.0	-33.2	-30.6
필수소비재		-0.2	-3.9	-7.2	-6.4	+5.6
거래대금 (평균, 십억원)	77,523	77,523	69,463	59,478		
외국인 순매수 (누적, 십억원)		-6,304	-13,158	-53,589		
기관 순매수 (누적, 십억원)		-55	+3,702	+11,585		
개인 순매수 (누적, 십억원)		+6,354	+9,356	+41,834		
Money Flow (십억원, Δ)						
	06/01					
주식형 펀드	375,376	+6,395	+15,031	+57,733	+120,495	+218,756
채권형 펀드	217,203	-479	-409	+2,431	-606	-2,699

Global Market						
Stock (pt, %)	06/02	1D	1W	1M	3M	YTD
DOW	50,687.1	-1.2	+0.1	+3.6	+5.7	+5.5
S&P 500	7,553.7	-0.7	+0.4	+4.9	+10.6	+10.3
NASDAQ	26,854.0	-0.9	+0.7	+7.1	+18.0	+15.5
유로 STOXX 50	6,053.6	-0.9	-0.3	+5.0	+4.7	+4.5
영국 FTSE 100	10,332.3	-0.4	-1.6	-0.3	-0.8	+4.0
일본 NIKKEI 225	68,402.1	+2.5	+5.2	+14.9	+23.7	+35.9
중국 상해종합	4,084.0	+0.2	-0.2	-0.7	-0.6	+2.9
VIX 지수	16.1	+1.8	-1.4	-12.2	-32.4	+7.4
MOVE 지수	73.6	+0.2	+3.8	-5.5	-1.3	+15.0

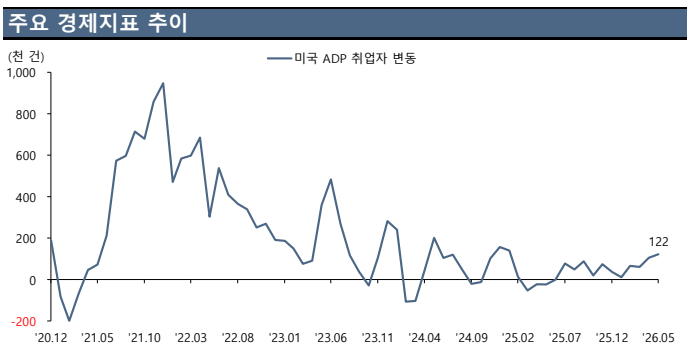
KOSPI 투자자별 매매동향				
기관 수급				
순매수 (십억원)	Daily	순매도 (십억원)		
NAVER	+33.3	1	삼성전기	-296.1
현대모비스	+30.5	2	LG전자	-132.3
삼아알미늄	+16.3	3	현대차	-112.0
NC	+13.0	4	LG이노텍	-84.2
이수페타시스	+7.9	5	두산	-83.5
한화솔루션	+7.8	6	SK스퀘어	-80.0
NHN	+7.2	7	삼성SDI	-65.7
외국인 수급				
순매수 (십억원)	Daily	순매도 (십억원)		
SK스퀘어	+328.3	1	NAVER	-408.0
삼성전기	+203.8	2	현대차	-128.4
LG디스플레이	+96.1	3	현대모비스	-92.5
대우건설	+70.3	4	한화오션	-74.6
LG에너지솔루션	+41.6	5	삼성중공업	-60.7
SK	+31.8	6	삼성에스디에스	-54.3
현대건설	+30.5	7	SKC	-31.7



Daily Comment	
Stock Market	Fixed Income
- KOSPI는 전영업일대비 0.15% 상승한 8,801.49pt에 마감. 이스라엘의 레바논 공습 등 중동사태에 대한 불안 속 찬순환 관련주 및 삼성전자의 강세가 증시 상승을 야기	- 국고채 10년물 금리는 전영업일대비 4.3bp 하락한 4.136%에 마감. 고유가 영향에 물가지표가 예상치를 상회할 가운데 외국인 매수세, 글로벌 국채금리 변동에 영향을 받아 국고채 금리는 하락 마감
- S&P 500은 전일대비 0.74% 하락한 7,553.68pt에 마감. 연준 감축 보고서의 사모신용 시장 우려 언급으로 소프트웨어 업종이 큰 폭 하락, 미-이란 교전 우려 속 메모리 반도체는 강세 지속	- 미국채 10년물 금리는 전일대비 5.1bp 상승한 4.495%에 마감. ADP 민간고용 호조와 ISM 서비스업 물가지수가 2022년 이후 최고치를 기록하며 인플레이션 우려 재부각. 연준 로건 총재의 올해 말 추가 금리 인상 가능성 시사 발언도 채권금리 상승 요인
Currency	Commodity
- 원/달러 환율은 전영업일대비 6.10원 상승한 1,519.0원에 마감. 미-이란 긴장감 고조로 인해 안전자산 선호 심리가 강화되며 달러 강세 전개. NDF 시장에서 달러-원 환율은 상승 마감	- 금(8월물)은 전일대비 1.17% 하락한 온스 당 4,436.7달러에 마감. 달러화 강세와 국제 금리 급등이 금 보유 매력을 약화시키며 약세. 중동 긴장에도 금리-달러 상승 압력이 안전자산 프리미엄을 상쇄
- 달러 인덱스는 전일대비 0.31pt 상승한 99.53pt에 마감. ADP 고용 및 ISM 서비스업지수 호조, 중동 교전 확대에 따른 안전자산 수요 확대 등을 반영하며 달러 인덱스는 상승 마감	- WTI(7월물)은 전일대비 2.41% 상승한 배럴 당 96.02달러에 마감. 미국의 이란 케속성 공격과 이란의 쿠웨이트 공항 드론 타격 등 양측 교전 격화로 공급 차질 우려 확대. EIA 원유재고와 예상 대비 797만 배럴 감소하며 수급 긴장 심화



경제지표					
DATE	국가	지표	예상	실제	이전
06/03 10:30	AU	GDP SA (전기대비)	0.4%	0.3%	0.8%
06/03 10:30	AU	GDP (전년동기대비)	2.6%	2.5%	2.6%
06/03 17:30	UK	S&P 글로벌 영국 서비스업 PMI	47.9	49.3	47.9
06/03 20:00	US	MBA 주택융자 신청지수	--	-2.5%	-8.5%
06/03 21:15	US	ADP취업자 변동	120k	122k	109k
06/03 23:00	US	ISM 서비스 지수	53.8	54.5	53.6
06/03 23:00	US	제조업수주	4.6%	4.8%	1.5%
06/03 23:00	US	내구재 주문	7.9%	8.0%	7.9%
06/04 10:30	AU	무역수지	A\$1600m	--	-A\$1841m
06/04 21:30	US	신규 실업수당 청구건수	215k	--	215k
06/05 18:00	EC	GDP SA (전기대비)	0.1%	--	0.1%
06/05 18:00	EC	GDP SA 전년대비	0.8%	--	0.8%
06/05 21:30	US	비농업부분고용자수 변동	85k	--	115k
06/05 21:30	CA	순 고용변동률	10.0k	--	-17.7k
06/05 21:30	CA	실업률	6.9%	--	6.9%
06/05 21:30	US	실업률	4.3%	--	4.3%
06/08 08:50	JN	GDP 연간화 SA 전분기대비	1.3%	--	2.1%

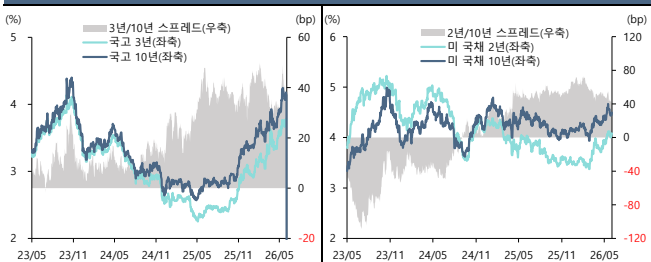


1) US=미국, SK=한국, UK=영국, AU=호주, JN=일본, CH=중국, FR=프랑스, GE=독일, EC=유로존

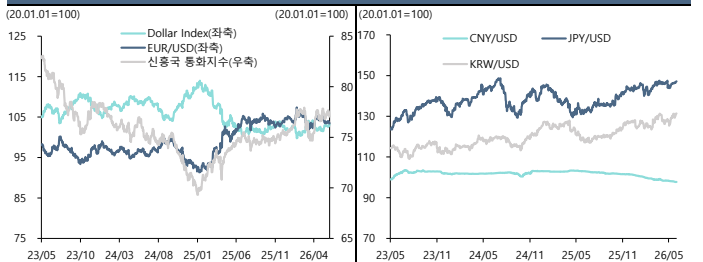
Fixed Income						
국내 채권 (% , bp)	06/02	1D	1W	1M	3M	YTD
한국 CD(91일)	2.870	+1.0	+2.0	+6.0	+6.0	+6.0
한국 CP	3.060	+1.0	+1.0	+0.0	-5.0	-21.0
통안채 1년	3.019	-0.3	+3.4	+16.1	+37.0	+50.1
국고채 3년물	3.770	-2.0	+5.3	+15.5	+59.0	+81.9
국고채 5년물	3.970	-2.5	+1.3	+17.4	+54.5	+73.5
국고채 10년물	4.136	-4.3	+2.9	+20.3	+55.6	+75.1
한국 회사채 3년물(AA-)	4.385	-2.0	+5.5	+12.2	+61.0	+92.6
해외 채권 (% , bp)						
	06/02					
SOFR Overnight 금리	3.630	-0.1	+0.0	+0.0	-0.8	-6.2
미 국채 2년물	4.082	+3.9	+5.0	+13.0	+50.6	+60.9
미 국채 10년물	4.495	+5.1	+1.2	+5.6	+35.8	+32.8
미 국채 30년물	4.992	+3.6	-1.9	-2.3	+23.9	+14.8
미국 회사채 IG	5.198	-8.6	+1.5	+0.8	+31.6	+37.8
미국 회사채 HY	7.356	-5.5	+2.3	+5.3	+15.6	+29.9
독 국채 10년물	3.035	+6.0	+4.8	-5.2	+19.4	+18.0

Currency						
Global Market (pt, %)	06/02	1D	1W	1M	3M	YTD
Dollar Index	99.53	+0.31	+0.33	+1.17	+0.21	+1.23
EM 무역가중 Dollar Index	128.28	+0.00	-0.13	-0.44	-0.87	-1.58
신용국 통화지수	47.340	-0.52	-0.18	+0.54	+1.58	+1.62
EURUSD	1.1597	-0.29	-0.25	-0.80	-0.10	-1.27
USDCNY	6.818	-0.00	-0.16	-0.65	-1.19	-2.99
USDJPY	160.07	+0.10	+0.34	+1.80	+1.57	+2.12
GBPUSD	1.3418	-0.36	-0.07	-0.84	+0.46	-0.27
AUDUSD	0.7129	-0.71	-0.17	-0.53	+1.73	+6.88
원화기준 (원, %)						
	06/02					
KRW/USD	1,519.0	+0.39	+1.31	+2.48	+2.48	+5.52
KRW/CNY	226.5	+0.89	+2.35	+5.53	+5.53	+9.55
KRW/EUR	1,780.8	+0.86	+2.09	+3.66	+3.66	+4.96
KRW/JPY	9.59	+1.06	+2.01	+1.97	+1.97	+4.10
KRW/GBP	2,059.7	-0.02	+2.26	+3.96	+3.96	+5.82
KRW/AUD	1,094.2	-0.01	+2.15	+5.28	+5.28	+13.47

채권 수익률 동향



외환시장 동향



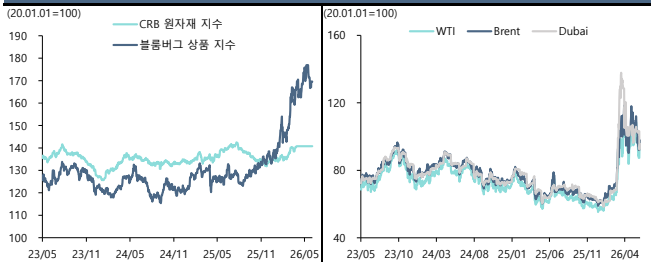
Commodity

에너지 (%)	06/02	1D	1W	1M	3M	YTD
WTI(NYM, USD/bbl)	96.02	+2.4	+8.3	-9.8	+18.5	+67.2
브렌트유(ICE, USD/bbl)	97.81	+1.9	+3.7	-14.5	+14.5	+60.7
천연가스HH(NYM, USD/MMBtu)	3.21	+1.5	+5.7	+12.1	+7.0	-12.8
천연가스TTF(ICE, EUR/Mwh)	48.86	+2.6	+5.3	+1.5	-3.7	+73.5
산업금속 (%)						
리튬(NYM, USD/ton)	21,559.1	+0.0	-2.3	+3.4	+9.1	+92.1
구리(CMX, USD/lb)	650.8	-2.5	+3.2	+12.3	+13.1	+14.5
철광석(SGX, USD/ton)	103.7	-1.5	-4.7	-4.8	+2.7	-3.2
니켈(LME, USD/ton)	19,072.1	+0.0	+1.5	-0.8	+11.9	+15.3
알루미늄(LME, USD/ton)	3,809.2	+0.0	+3.5	+6.1	+15.5	+27.9
귀금속 (%)						
금(CMX, USD/t.oz)	4,436.7	-1.2	-0.3	-2.1	-12.6	+2.2
은(CMX, USD/t.oz)	73.7	-2.5	-1.2	+0.9	-9.8	+4.4
백금(NYM, USD/t.oz)	1,874.6	-3.5	-2.8	-4.4	-12.0	-7.9
팔라듐(NYM, USD/t.oz)	1,317.1	-4.1	-5.7	-11.1	-18.7	-20.2
곡물 (%)						
대두(CBT, Usc/bsh)	1,154.0	-1.0	-2.6	-4.4	-0.8	+12.0
옥수수(CBT, Usc/bsh)	431.5	-2.0	-4.6	-8.9	-2.3	-2.0
소맥(CBT, Usc/bsh)	587.3	-2.6	-5.7	-6.7	+0.8	+15.8
운임 (pt, %)						
BDI	3,205.0	-0.5	+2.6	+17.4	+49.9	+70.8
SCFI	2,571.7	+15.9	+15.9	+34.5	+92.9	+55.3

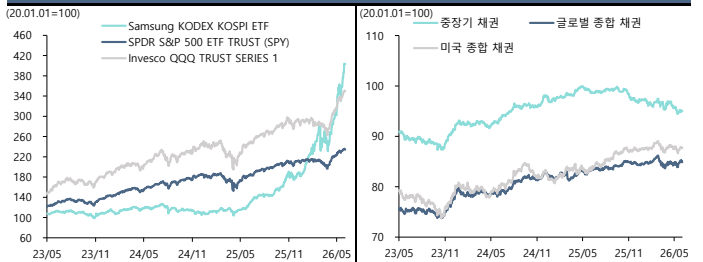
ETF

국내주식(원, %)	티커	06/02	1D	1W	1M	3M	YTD
KOSPI	226490	90,610	-0.1	+7.5	+27.5	+58.1	+110.4
KOSPI 200	102110	141,495	-0.0	+8.9	+34.4	+70.3	+133.9
KOSDAQ 150	229200	17,955	-2.5	-6.1	-11.0	-12.4	+16.5
해외주식(USD, %)							
S&P 500	SPY	754.2	-0.7	-0.0	+4.2	+12.5	+10.9
NASDAQ 100	QQQ	744.2	-0.3	+1.2	+9.2	+24.2	+21.3
Stoxx 50	FEZ	67.6	-1.3	-0.6	+2.8	+7.4	+5.2
CSI 300	ASHR	36.2	-0.1	+0.6	+2.3	+9.2	+10.1
국내채권(원, %)							
중장기 채권	302190	50,040	+0.2	+0.2	-0.7	-1.7	-2.3
단기 채권	214980	114,655	+0.0	+0.0	+0.1	+0.5	+0.9
종합 채권(AA-)	273130	110,695	+0.1	+0.0	-1.3	-2.5	-3.4
종합 채권(A-)	385540	110,695	+0.1	+0.0	-1.3	-2.5	-3.4
해외채권(USD, %)							
글로벌 채권	BNDX	48.0	-0.4	-0.2	+0.5	-0.1	+0.5
US 종합 채권	AGG	98.5	-0.2	-0.2	+0.1	-0.6	+0.3
US 종합 국채	GOVT	22.7	-0.2	-0.1	+0.0	-1.0	-0.1
US 물가연동채	TIP	109.8	-0.2	-0.1	-0.0	+0.2	+1.5
기타(USD, %)							
로보틱스&AI	BOTZ	40.3	-0.9	-0.0	+3.9	+11.6	+11.2
항공&방산	ITA	224.9	-1.5	-4.5	+4.4	-7.1	+4.8
캐시카우	COWZ	64.9	-0.3	+0.4	+1.9	+2.2	+8.2

주요 원자재 가격 동향



주요 ETF 동향



Compliance Notice

본 자료에 기재된 내용들은 작성자 본인의 의견을 정확하게 반영하고 있으며 외부의 부당한 압력이나 간섭 없이 작성되었음을 확인합니다. 본 자료는 고객의 증권투자를 돕기 위한 정보제공을 목적으로 제작되었습니다. 본 자료에 수록된 내용은 당사 리서치센터가 신뢰할 만한 자료 및 정보를 바탕으로 작성한 것이며, 당사가 그 정확성이나 완전성을 보장할 수 없으므로 참고자료로만 활용하시기 바라며 유가증권 투자 시 투자자 자신의 판단과 책임하에 최종결정을 하시기를 바랍니다. 따라서 본 자료는 어떠한 경우에도 고객의 증권투자 결과에 대한 법적 책임소재의 증빙자료로 사용될 수 없습니다. 본 자료는 당사의 저작물로서 모든 저작권은 당사에게 있으며 어떠한 경우에도 당사의 동의 없이 복제, 배포, 전송, 변형될 수 없습니다. 동 자료는 제공시점 현재 기관투자자 또는 제3자에게 사전 제공한 사실이 없습니다.