



[JAEMINI] 미국 장 마감 시황

[대신증권 글로벌전략팀] AI Engineer 조재운 jaeun.jo@daishin.com

Market Commentary (26.06.04)

[Market Overview]

- S&P500 (-0.7%), NASDAQ (-0.9%) 약세 마감. 중동 인플레이 우려 속 AI/반도체만 강세 '위대한 분열' 연출.
- IT(+3.42%), 에너지(+2.39%) 강세. 통신서비스(-4.16%), 경기소비재(-3.32%)는 금리 상승 및 경기 둔화 우려로 하락.
- 미 국채 10년물 금리 3.94bp 상승 (4.49%), 달러인덱스 0.30% 강세. 긴축 흐름이 주식 시장 부담 (매파 연준 우려, 지정학적 불안).
- 웨스턴디지털(WDC), 인텔(INTC) 등 반도체주 강세로 AI 테마 모멘텀 확인. NASDAQ/S&P500 하락에도 AI 인프라에 관심 집중.

[Outlook and Risk]

- 중동발 리스크와 유가 상승발 인플레이 우려로 국채금리 및 달러 강세. 연준 추가 금리 인상 가능성 자극, 금리 민감 섹터 하락.
- AI 독주 속 시장 취약성 심화. 투자자 극단적 낙관론은 향후 변동성 확대 리스크. 금리 상승은 AI 섹터에도 잠재적 부담.
- 금주 후반 비농업 고용 보고서가 단기 시장의 핵심 분수령. 견조한 고용은 인플레이 우려 심화로 기술주 장세에 부담 가능성.

[Sector and Stock]

- 정보 기술(IT) 섹터(+3.42%)는 인공지능(AI) 모멘텀으로 독보적 강세 시현, 마이크론(MU, +1.5%)과 AMD(+4.0%) 등 다수 반도체 종목의 52주 신고가 경신이 특징.
- 에너지(+2.39%)는 텍사스 퍼시픽 랜드(TPL, +9.7%) 급등으로 강세를 연출한 반면, 금리 부담 속 통신서비스(-4.16%)는 최대 하락폭 기록.
- 대형주 내 차별화 역시 극심한 양상, 메타(META, +4.2%)는 상승했으나 엔비디아(NVDA, -3.6%)와 마이크로소프트(MSFT, -3.2%)는 하락으로 마감.

자료: 대신증권 Research Center

주요 지표 일일 동향

지수명	종가(P)	변화폭(P)	변화율(%)
NASDAQ	26,854.0	-239.9	-0.9
S&P500	7,553.7	-56.1	-0.7

지수명	종가(P, %)	변화폭(P, bp)	변화율(%)
달러인덱스	99.52	0.30	0.30
미국국채(2년)	4.08	3.82	0.94
미국국채(10년)	4.49	3.94	0.89

지수명	종가(달러)	변화폭(달러)	변화율(%)
WPI	96.02	2.26	2.41
금	4,433.99	-55.23	-1.23

자료: LSEG, 대신증권 Research Center

S&P 500 추이



자료: LSEG, 대신증권 Research Center

NASDAQ 추이



자료: LSEG, 대신증권 Research Center

뉴스

월가 랠리, 변동성 위험 증가 경고 - Reuters

미국 증시 9 주간의 랠리 이후 옵션 지표들이 헤지 약화와 시장 취약성 증가를 보여주며 급격한 변동성 우려

브로드컴, AI 칩 수요 속 분기 매출 하회 - Reuters

브로드컴은 2 분기 매출이 예상치를 하회했으나, AI 칩 수요로 3 분기 전망은 상회하며 주가 변동성

중동 긴장 고조, 인플레이션 우려 확산 - Reuters

중동 긴장 고조로 유가 상승 및 5 월 서비스업 활동 증가, 인플레이션 우려 증폭으로 증시 하락 및 채권 수익률 상승

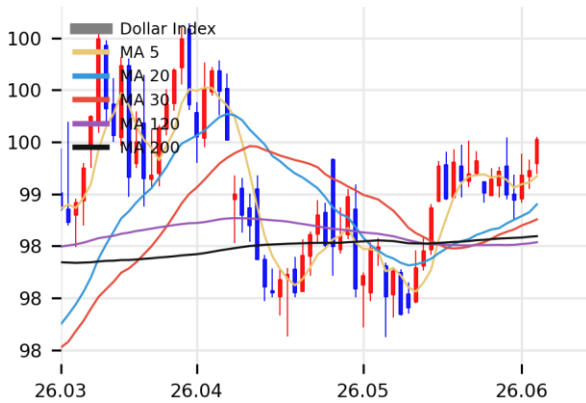
자료: 대신증권 Research Center

브로드컴(AVGO) 추이



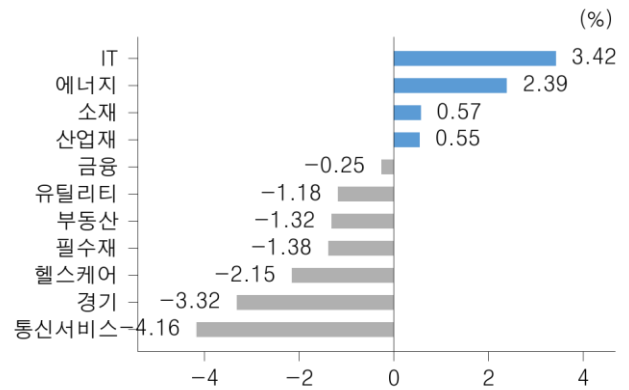
자료: LSEG, 대신증권 Research Center

달러인덱스 추이



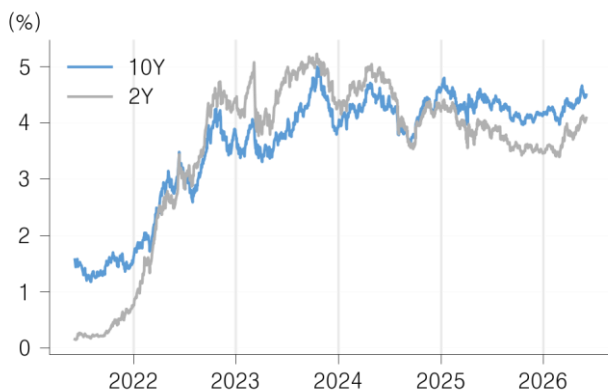
자료: LSEG, 대신증권 Research Center

S&P500 섹터별 수익률 (26.06.04)



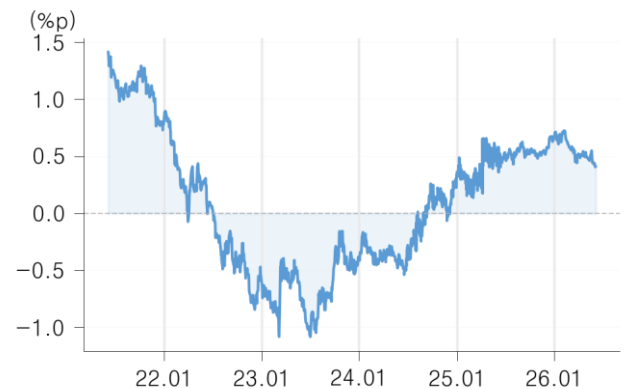
자료: LSEG, 대신증권 Research Center

미국 국채 금리 추이



자료: LSEG, 대신증권 Research Center

장단기 금리차 (10Y - 2Y)



자료: LSEG, 대신증권 Research Center

52 주 신고가(S&P500)

코드	종목명	섹터	현재가 (달러)	시가 총액 (십억달러)	상승률 (1D,%)
MU	마이크론 테	정보 기술	1,079.6	1,217.5	1.5
AMD	AMD	정보 기술	542.5	884.6	4.0
LRCX	램리서치	정보 기술	343.7	429.8	2.8
AMAT	어플라이드	정보 기술	500.8	397.6	2.2
KLAC	KLA	정보 기술	2,125.1	277.6	3.9
ADI	아날로그디바	정보 기술	437.7	213.2	3.4
STX	시게이트 테	정보 기술	940.7	212.8	1.5
WDC	웨스턴디지털	정보 기술	594.1	204.8	5.5
JCI	존슨컨트롤스	산업	147.0	89.7	3.5
MPWR	모노리식 파	정보 기술	1,689.9	83.0	4.0

자료: LSEG, 대신증권 Research Center

일일 수익률 Top10(S&P500)

코드	종목명	섹터	현재가 (달러)	시가 총액 (십억달러)	상승률 (1D,%)
TPL	텍사스 퍼시	에너지	406.8	28.1	9.7
MRNA	모더나	헬스케어	49.1	19.5	7.5
INCY	인사이트	헬스케어	98.0	19.6	6.2
URI	유나이티드	산업	1,056.6	66.2	6.2
MDT	메드트로닉	헬스케어	78.0	100.1	5.7
WDC	웨스턴디지털	정보 기술	594.1	204.8	5.5
INTC	인텔	정보 기술	112.7	566.5	4.4
TER	테라다인	정보 기술	409.7	64.1	4.3
META	메타 플랫폼	통신 서비스	623.0	1,581.4	4.2
ON	온세미컨덕터	정보 기술	133.9	52.5	4.1

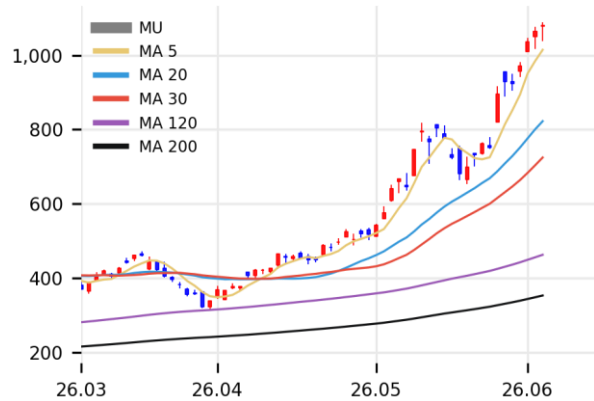
자료: LSEG, 대신증권 Research Center

시가총액 상위 Top10

코드	종목명	섹터	현재가 (달러)	시가 총액 (십억달러)	상승률 (1D,%)
META	메타 플랫폼	통신 서비스	623.0	1,581.4	4.2
MU	마이크론 테	정보 기술	1,079.6	1,217.5	1.5
TSLA	테슬라	임의소비재	423.7	1,591.3	-0.0
AVGO	브로드컴	정보 기술	479.2	2,269.0	-0.5
GOOG	알파벳	통신 서비스	355.7	1,940.6	-0.8
GOOGL	알파벳	통신 서비스	359.0	2,390.9	-0.8
AAPL	애플	정보 기술	310.3	4,556.9	-1.6
AMZN	아마존	임의소비재	250.0	2,689.5	-2.5
MSFT	마이크로소프트	정보 기술	427.3	3,174.5	-3.2
NVDA	엔비디아	정보 기술	214.8	5,196.9	-3.6

자료: LSEG, 대신증권 Research Center

마이크론 테크놀로지 추이



자료: LSEG, 대신증권 Research Center

텍사스 퍼시픽 랜드 추이



자료: LSEG, 대신증권 Research Center

메타 플랫폼스 추이



자료: LSEG, 대신증권 Research Center

Compliance Notice

금융투자업규정 4-20 조 1 항5 호사목에 따라 작성일 현재 사전고지와 관련한 사항이 없으며, 당사의 금융투자분석사는 자료작성일 현재 본 자료에 관련하여 재산적 이해관계가 없습니다. 당사는 동 자료에 언급된 종목과 계열회사의 관계가 없으며 당사의 금융투자분석사는 본 자료의 작성과 관련하여 외부 부당한 압력이나 간섭을 받지 않고 본인의 의견을 정확하게 반영하였습니다. (담당자:조재운)

본 자료는 투자자들의 투자판단에 참고가 되는 정보제공을 목적으로 배포되는 자료입니다. 본 자료에 수록된 내용은 당사 Research Center 의 추정치로서 오차가 발생할 수 있으며 정확성이나 완벽성은 보장하지 않습니다. 본 자료를 이용하시는 분은 동 자료와 관련한 투자의 최종 결정은 자신의 판단으로 하시기 바랍니다.

* 본 자료는 인공지능(AI)을 활용하여 자동 생성되었으며, 투자 권유를 목적으로 하지 않습니다. AI 생성 특성상 오류가 포함될 수 있습니다.