



[JAEMINI] 일본 장 마감 시황

[대신증권 글로벌전략팀] AI Engineer 조재운 jaeun.jo@daishin.com

Market Commentary (26.06.02)

[Market Overview]

- Nikkei225 -0.3%, TOPIX -0.4% 하락 마감, 지정학 리스크 부각 속 에너지·은행 등 특정 섹터로 자금이 유입되는 차별화 장세 연출.
- 에너지 자원(+2.27%) 섹터는 유가 변동성 확대, 은행(+1.16%)은 일본은행의 6월 금리 인상 기대감에 강세 시현. 반면 자동차(-1.54%) 및 기계(-2.09%) 등 핵심 수출주는 글로벌 경기 둔화 우려로 약세 압력.
- 키오쿠시아 홀딩스(+7.0%)는 반도체 테마 강세로 개별 종목 장세 견인. 국채 10년물 금리 급락(-10.95bp)에도 엔/달러 환율 159.70 엔의 엔저 흐름이 지속되며, 수출주에 대한 복합적 영향 작용.

[Outlook and Risk]

- 6월 일본은행(BO)의 금리 인상 기대감이 은행(+1.16%) 등 내수 가치주 강세를 견인. AI 모멘텀이 유효한 기술주와 함께 지수 하방을 지지하는 핵심 동력으로 작용 전망.
- 160 엔에 근접한 엔화 약세(159.70 엔)는 당국의 외환시장 개입 리스크를 증폭. 글로벌 경기 둔화 우려와 맞물려 자동차(-1.54%) 등 수출주 중심의 변동성 확대 압력으로 작용.

[Sector and Stock]

- 중동 리스크/금리 인상 기대에 에너지(+2.27%), 은행(+1.16%) 가치주 강세. 경기 둔화 우려에 자동차(-1.54%), 기계(-2.09%) 수출주 약세.
- 전기기기·정밀기기(-0.21%) 부진에도, 키오쿠시아(+7.0%)는 AI 수요 기대에 신고가. 도쿄 일렉트론(+1.2%) 등 반도체주 강세.
- AGC(+9.1%)는 실적/주주환원 기대에 급등. 미쓰코시 이세탄(+7.0%) 등 소매주는 내수 회복에 상승.

자료: 대신증권 Research Center

주요 지표 일일 동향

지수명	종가(엔)	변화폭(엔)	변화율(%)
Nikkei225	66,734.0	-200.1	-0.3
TOPIX	3,924.2	-16.5	-0.4

지수명	종가(엔, %)	변화폭(엔, bp)	변화율(%)
엔/달러	159.70	0.04	0.03
일본국채(2년)	1.37	-1.90	-1.36
일본국채(10년)	2.57	-10.95	-4.09

자료: LSEG, 대신증권 Research Center

Nikkei 225 추이



자료: LSEG, 대신증권 Research Center

TOPIX 추이



자료: LSEG, 대신증권 Research Center

뉴스

日 재무장관, 외환시장 대응 준비 - Reuters'

재무장관, 엔화 약세 지속 시 시장 개입 포함 모든 옵션 검토 입장 표명

일본 10년물 국채 금리 큰 폭 하락 - Reuters'

건조한 수요 보인 10년물 국채 입찰 결과로 국채 금리 급락

유가 상승에 에너지 기업 강세 - Reuters'

중동 평화 협상 불확실성으로 유가 상승, Inpex 등 에너지 관련주 상승

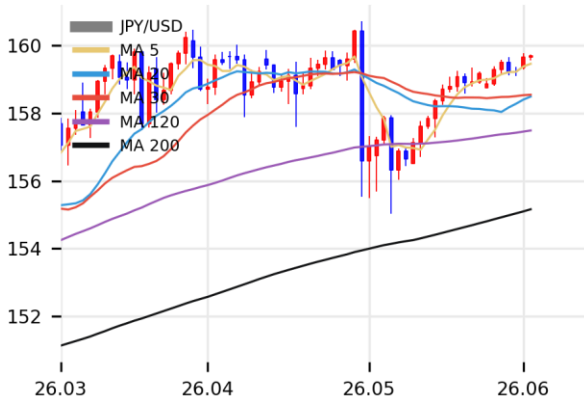
자료: 대신증권 Research Center

인덱스(1605) 추이



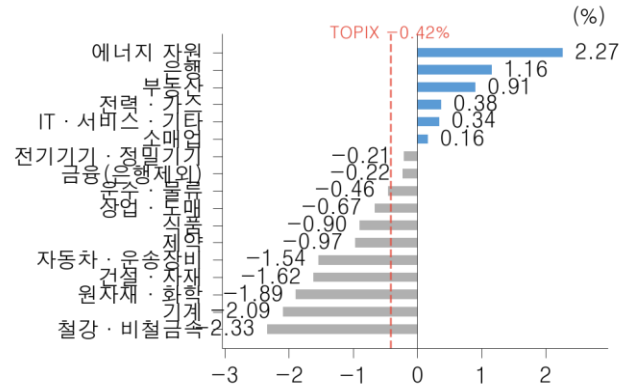
자료: LSEG, 대신증권 Research Center

엔/달러 환율 추이



자료: LSEG, 대신증권 Research Center

TOPIX 섹터별 수익률 (26.06.02)



자료: LSEG, 대신증권 Research Center

일본 국채 금리 추이



자료: LSEG, 대신증권 Research Center

일미 금리차 (JP10Y - US10Y)



자료: LSEG, 대신증권 Research Center

52 주 신고가(Nikkei 225)

코드	종목명	섹터	현재가 (엔)	시가 총액 (조엔)	상승률 (1D,%)
285A	키오크시아	전기기가정밀기기	77,540	42.5	7.0
8035	도쿄 일렉트	전기기가정밀기기	53,710	25.2	1.2
6971	교세라	전기기가정밀기기	3,544	5.0	0.2
6976	타이요 요우	전기기가정밀기기	16,225	2.1	1.0
8795	T 홀딩	금융(은행제외)	4,250	2.1	1.1
5201	AGC	건설자재	7,643	1.7	9.1
3099	미쓰코시 이	소매업	3,583	1.3	7.0
6724	세이코 엡손	전기기가정밀기기	2,950	1.1	0.9
4042	동소	원자재·화학	2,794	0.9	5.7

자료: LSEG, 대신증권 Research Center

일일 수익률 Top10(Nikkei 225)

코드	종목명	섹터	현재가 (엔)	시가 총액 (조엔)	상승률 (1D,%)
5201	AGC	건설자재	7,643	1.7	9.1
3697	SHIFT	IT·서비스기타	791	0.2	8.8
3099	미쓰코시 이	소매업	3,583	1.3	7.0
285A	키오크시아	전기기가정밀기기	77,540	42.5	7.0
4042	동소	원자재·화학	2,794	0.9	5.7
4751	사이버 에이	IT·서비스기타	1,430	0.7	5.6
2413	엠스리	IT·서비스기타	1,553	1.1	5.3
6326	쿠보타	기계	2,932	3.3	5.1
9602	토호	IT·서비스기타	1,270	1.1	4.9
8233	다카시마야	소매업	2,066	0.6	4.6

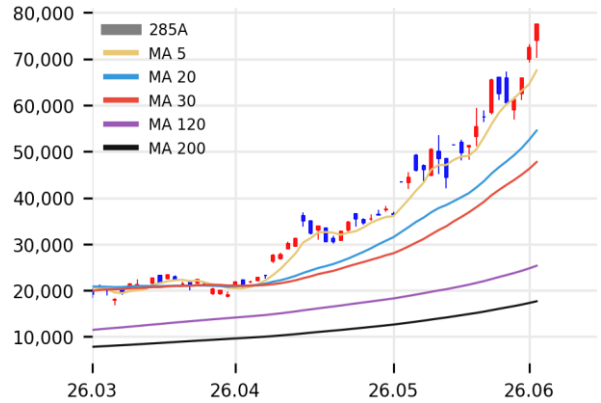
자료: LSEG, 대신증권 Research Center

시가총액 상위 Top10(TOPIX)

코드	종목명	섹터	현재가 (엔)	시가 총액 (조엔)	상승률 (1D,%)
285A	키오크시아	전기기가정밀기기	77,540	42.5	7.0
6758	소니 그룹	전기기가정밀기기	3,669	21.9	3.6
8316	미쓰이스미토	은행	5,951	22.8	1.5
8035	도쿄 일렉트	전기기가정밀기기	53,710	25.2	1.2
9984	소프트뱅크	IT·서비스기타	8,632	49.4	1.1
8306	미쓰비시U	은행	3,046	36.2	0.8
6501	히타치 제작	전기기가정밀기기	5,083	23.1	-0.8
9983	파스트 리테	소매업	79,680	25.4	-1.0
7203	도요타 자동	자동차운송장비	2,844	45.0	-2.1
6981	무라타 세이	전기기가정밀기기	10,230	20.1	-2.5

자료: LSEG, 대신증권 Research Center

키오크시아 홀딩스 추이



자료: LSEG, 대신증권 Research Center

AGC 추이



자료: LSEG, 대신증권 Research Center

소니 그룹 추이



자료: LSEG, 대신증권 Research Center

Compliance Notice

금융투자업규정 4-20 조 1 항5 호사목에 따라 작성일 현재 사전고지와 관련한 사항이 없으며, 당사의 금융투자분석사는 자료작성일 현재 본 자료에 관련하여 재산적 이해관계가 없습니다. 당사는 동 자료에 언급된 종목과 계열회사의 관계가 없으며 당사의 금융투자분석사는 본 자료의 작성과 관련하여 외부 부당한 압력이나 간섭을 받지 않고 본인의 의견을 정확하게 반영하였습니다. (담당자:조재운)

본 자료는 투자자들의 투자판단에 참고가 되는 정보제공을 목적으로 배포되는 자료입니다. 본 자료에 수록된 내용은 당사 Research Center 의 추정치로서 오차가 발생할 수 있으며 정확성이나 완벽성은 보장하지 않습니다. 본 자료를 이용하시는 분은 동 자료와 관련한 투자의 최종 결정은 자신의 판단으로 하시기 바랍니다.

* 본 자료는 인공지능(AI)을 활용하여 자동 생성되었으며, 투자 권유를 목적으로 하지 않습니다. AI 생성 특성상 오류가 포함될 수 있습니다.