

[JAEMINI] 미국 장 마감 시황



[대신증권 글로벌전략팀] AI Engineer 조재운 jaeun.jo@daishin.com

Market Commentary (26.06.02)

[Market Overview]

- S&P 500 및 NASDAQ 지수 각각 0.3%, 0.4% 상승 마감, 인공지능(AI) 혁신 기대감이 중동 지정학적 리스크를 압도하는 '이중 시장' 장세 연출.
- 엔비디아의 신규 칩 공개 등 AI 투자 기대감에 정보기술 섹터(1.87%)로의 극심한 자금 쏠림 확인, 반면 필수소비재(-2.00%)를 비롯한 대다수 업종은 약세를 기록하며 K 자형 장세 부각.
- 국채 금리 상승(10년물 1.77bp) 및 달러 강세(0.23%)의 비우호적 환경에도 불구하고, 강력한 AI 테마가 매크로 압력을 상쇄하며 기술주 중심의 이례적 랠리 견인.

[Outlook and Risk]

- 인공지능(AI) 기술주로의 쏠림이 심화되는 이중 시장(Two-Tier Market) 양상 속, 달러인덱스(99.17) 강세와 국채 10년물 금리(4.45%) 상승은 연준의 긴축 장기화 우려를 자극하는 요인으로 작용.
- 중동발 지정학적 긴장 고조에 따른 인플레이션 재점화 우려가 시장의 핵심 리스크로 부각, 향후 발표될 고용 지표가 연준의 정책 경로를 결정할 분수령이 될 전망.

[Sector and Stock]

- 정보기술(IT) 섹터(+1.87%)가 시장을 견인한 반면, 필수재(-2.00%) 등 대부분 섹터는 하락 마감. AI 서버 수요에 델 테크놀로지스(+10.7%) 등 기술주로 자금 쏠림 심화.
- MGM 리조트(+16.1%)는 인수 제안에 급등, CDW(+12.4%), 가트너(+10.7%) 등 IT 서비스 기업도 강세로 AI 투자 기대감 반영.
- AI 모멘텀이 브로드컴(+3.0%), 마이크론(+6.6%), 델 테크놀로지스(+10.7%) 등 다수 기술주의 52주 신고가 경신을 견인하며 AI 중심 차별화 장세.

자료: 대신증권 Research Center

주요 지표 일일 동향

지수명	종가(P)	변화폭(P)	변화율(%)
NASDAQ	27,086.8	114.2	0.4
S&P500	7,599.9	19.9	0.3
지수명	종가(P, %)	변화폭(P, bp)	변화율(%)
달러인덱스	99.17	0.23	0.23
미국국채(2년)	4.03	3.09	0.77
미국국채(10년)	4.45	1.77	0.40
지수명	종가(달러)	변화폭(달러)	변화율(%)
WTI	92.16	4.80	5.49
금	4,483.89	-53.98	-1.19

자료: LSEG, 대신증권 Research Center

S&P 500 추이



자료: LSEG, 대신증권 Research Center

NASDAQ 추이



자료: LSEG, 대신증권 Research Center

뉴스

기술주 강세 속 월가 지수 상승 - Reuters

미국 증시는 기술주 주도 강세로 NASDAQ 과 S&P 500 지수가 사상 최고치를 경신하며 상승 마감

알파벳, AI 사업 확장에 대규모 투자 - Reuters

알파벳이 AI 인프라 확장을 위해 800 억 달러 자금 조달을 계획 중이며, 버크셔 해서웨이가 100 억 달러를 투자할 예정

엔트로픽, 미국 기업공개 비공개 신청 - Reuters

AI 거대 기업 엔트로픽이 미국 기업공개(IPO)를 비공개 신청하며 월가 AI 열풍의 전환점 기대

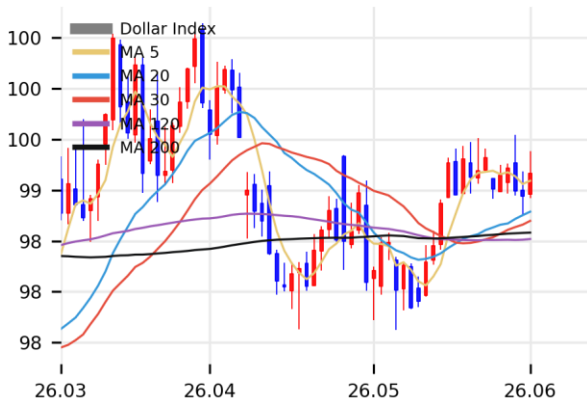
자료: 대신증권 Research Center

알파벳(GOOG) 추이



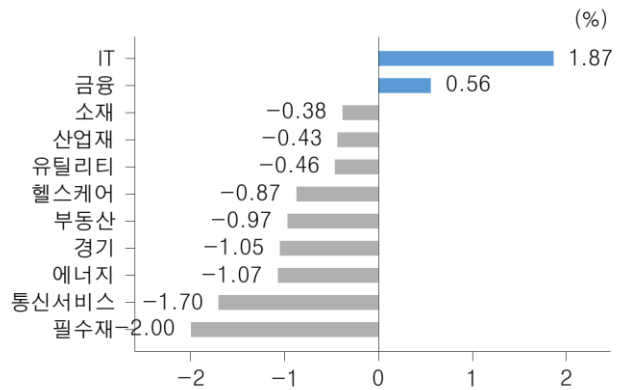
자료: LSEG, 대신증권 Research Center

달러인덱스 추이



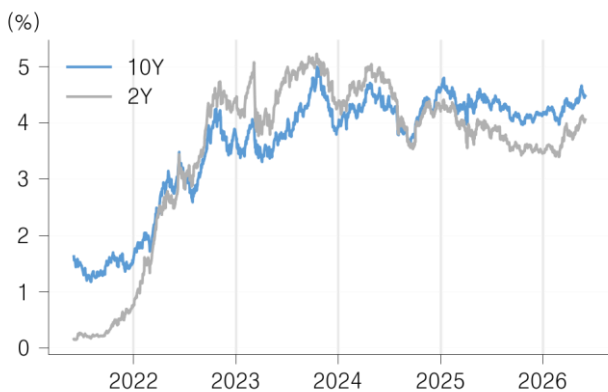
자료: LSEG, 대신증권 Research Center

S&P500 섹터별 수익률 (26.06.02)



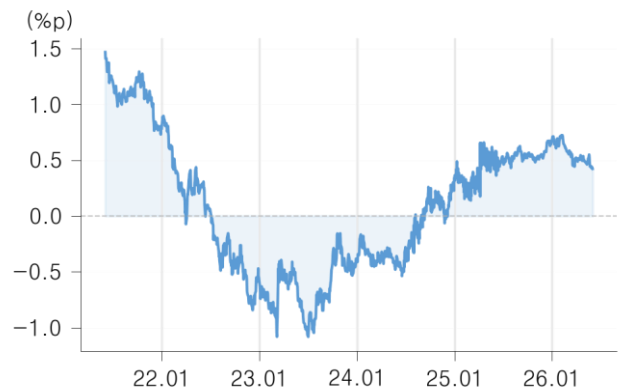
자료: LSEG, 대신증권 Research Center

미국 국채 금리 추이



자료: LSEG, 대신증권 Research Center

장단기 금리차 (10Y - 2Y)



자료: LSEG, 대신증권 Research Center

52 주 신고가(S&P500)

코드	종목명	섹터	현재가 (달러)	시가 총액 (십억달러)	상승률 (1D,%)
AVGO	브로드컴	정보 기술	460.0	2,177.8	3.0
MU	마이크론 테	정보 기술	1,035.5	1,167.8	6.6
CSCO	시스코 시스	정보 기술	121.3	478.2	0.8
AMAT	어플라이드	정보 기술	458.2	363.8	1.8
MS	모건 스탠리	금융	211.0	332.8	1.4
GS	골드만삭스	금융	1,048.6	309.3	2.2
DELL	델 테크놀로	정보 기술	466.0	302.7	10.7
IBM	IBM	정보 기술	320.4	301.2	7.6
PANW	팔로알토 네	정보 기술	300.5	243.7	6.7
STX	시게이트 테	정보 기술	921.3	208.4	4.7

자료: LSEG, 대신증권 Research Center

일일 수익률 Top10(S&P500)

코드	종목명	섹터	현재가 (달러)	시가 총액 (십억달러)	상승률 (1D,%)
MGM	MGM 리조	임의소비재	50.7	13.0	16.1
CDW	CDW	정보 기술	141.0	18.0	12.4
IT	가트너	정보 기술	179.6	12.0	10.7
DELL	델 테크놀로	정보 기술	466.0	302.7	10.7
CDNS	케이던스 디	정보 기술	414.2	114.2	10.5
FDS	팩트셋 리서	금융	270.9	9.9	10.3
ORCL	오라클	정보 기술	248.2	713.7	9.9
CRM	세일즈포스	정보 기술	209.6	171.7	9.7
NOW	서비스나우	정보 기술	135.9	140.1	9.2
HPE	휴렛 팩커드	정보 기술	47.0	62.4	9.2

자료: LSEG, 대신증권 Research Center

시가총액 상위 Top10

코드	종목명	섹터	현재가 (달러)	시가 총액 (십억달러)	상승률 (1D,%)
MU	마이크론 테	정보 기술	1,035.5	1,167.8	6.6
NVDA	엔비디아	정보 기술	224.4	5,429.5	6.3
AVGO	브로드컴	정보 기술	460.0	2,177.8	3.0
MSFT	마이크로소프트	정보 기술	460.5	3,420.9	2.3
GOOG	알파벳	통신 서비스	372.6	2,032.8	-1.0
GOOGL	알파벳	통신 서비스	376.4	2,506.6	-1.0
AAPL	애플	정보 기술	306.3	4,498.9	-1.8
AMZN	아마존	임의소비재	261.3	2,810.4	-3.5
TSLA	테슬라	임의소비재	415.9	1,561.9	-4.6
META	메타 플랫폼	통신 서비스	600.5	1,524.2	-5.1

자료: LSEG, 대신증권 Research Center

브로드컴 추이



자료: LSEG, 대신증권 Research Center

MGM 리조트 인터내셔널 추이



자료: LSEG, 대신증권 Research Center

마이크론 테크놀로지 추이



자료: LSEG, 대신증권 Research Center

Compliance Notice

금융투자업규정 4-20 조 1 항5 호사목에 따라 작성일 현재 사전고지와 관련한 사항이 없으며, 당사의 금융투자분석사는 자료작성일 현재 본 자료에 관련하여 재산적 이해관계가 없습니다. 당사는 동 자료에 언급된 종목과 계열회사의 관계가 없으며 당사의 금융투자분석사는 본 자료의 작성과 관련하여 외부 부당한 압력이나 간섭을 받지 않고 본인의 의견을 정확하게 반영하였습니다. (담당자:조재운)

본 자료는 투자자들의 투자판단에 참고가 되는 정보제공을 목적으로 배포되는 자료입니다. 본 자료에 수록된 내용은 당사 Research Center 의 추정치로서 오차가 발생할 수 있으며 정확성이나 완벽성은 보장하지 않습니다. 본 자료를 이용하시는 분은 동 자료와 관련한 투자의 최종 결정은 자신의 판단으로 하시기 바랍니다.

* 본 자료는 인공지능(AI)을 활용하여 자동 생성되었으며, 투자 권유를 목적으로 하지 않습니다. AI 생성 특성상 오류가 포함될 수 있습니다.