

2026.6.2 (화)

반도체/디스플레이 Analyst 김선우 sunwoo.kim@meritz.co.kr  
RA 우서현 seohyun.woo@meritz.co.kr

## 코멘트 & 국내외 주요 뉴스

**DRAM DDR4 8Gb: 1D +1.40%, 1W +1.87%, 1M +4.31%**

**DDR5 16Gb: 1D +1.44%, 1W +1.44%, 1M +8.84%**

**NAND MLC 64Gb: 1D +2.31%, 1W +2.31%, 1M +15.23%**

▶ 최태원·젠슨 황, 타이베이서 비공개 회동...AI 파트너십 재확인 (이데일리)  
<https://buly.kr/FWVAUwk>

▶ 젠슨 황 "서울이 원하면 GTC 열 것...韓 로보틱스 발전에 기여 바래"  
(지디넷코리아)  
<https://buly.kr/B7cDyYZ>

▶ 알파벳, AI 인프라 투자 재원 마련 위해 800억달러 규모 주식 매각 추진 (CNBC)  
<https://buly.kr/Nm08Ub>

▶ MS, 부산에 125MW급 데이터센터 추진...올해 10월 착공 예정 (이데일리)  
<https://buly.kr/9XNP9Ec>

▶ 日·美, '제네시스 미션' AI 프로젝트에 10억달러 공동 투자 추진 (NIKKEI Asia)  
<https://buly.kr/6ijHSJd>

▶ 日·美 NAND 동맹 투자 확대...키옥시아·샌디스크 설비투자 40% YoY 증가 전망 (TrendForce)  
<https://buly.kr/DwGLf4>

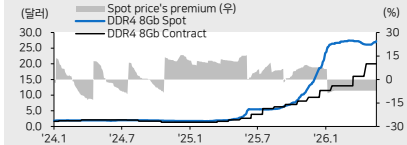
▶ 퀄컴, 데이터센터 브랜드 '드래곤플라이' 발표...이달 말 제품 로드맵 공개 예정 (TheElec)  
<https://buly.kr/jbW6SH>

▶ 인텔, 3DGS로 유리기판 전략 가속... 33억달러 규모 인도 공장 5~6년간 단계적 구축 예정 (TrendForce)  
<https://buly.kr/3YFdnYc>

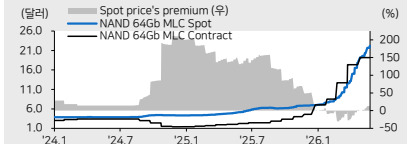
▶ BOE, 이달 중순 IT 8세대 OLED 양산 출하...수율 30% 이하 추정 (지디넷코리아)  
<https://buly.kr/G3FRPPA>

▶ LGD, 애플이 점찍은 '고이동도 옥사이드' 기술 개발 (TheElec)  
<https://buly.kr/7QOJNTG>

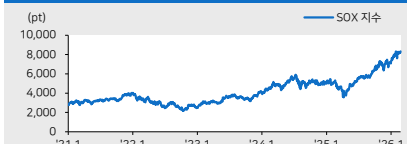
DRAM DDR4 8Gb Spot/Contract



NAND 64Gb MLC Spot/Contract



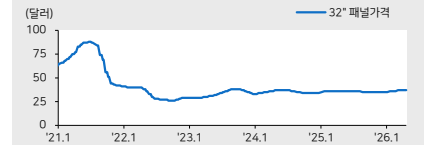
필라델피아 반도체지수



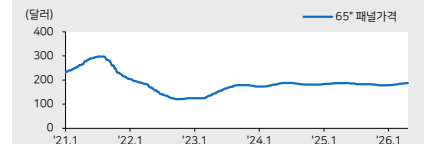
DRAMeXchange Index



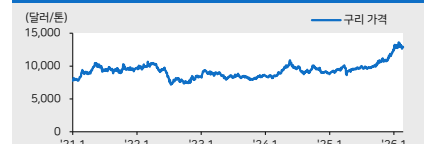
32인치 패널 고정가격



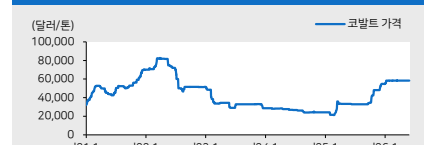
65인치 패널 고정가격



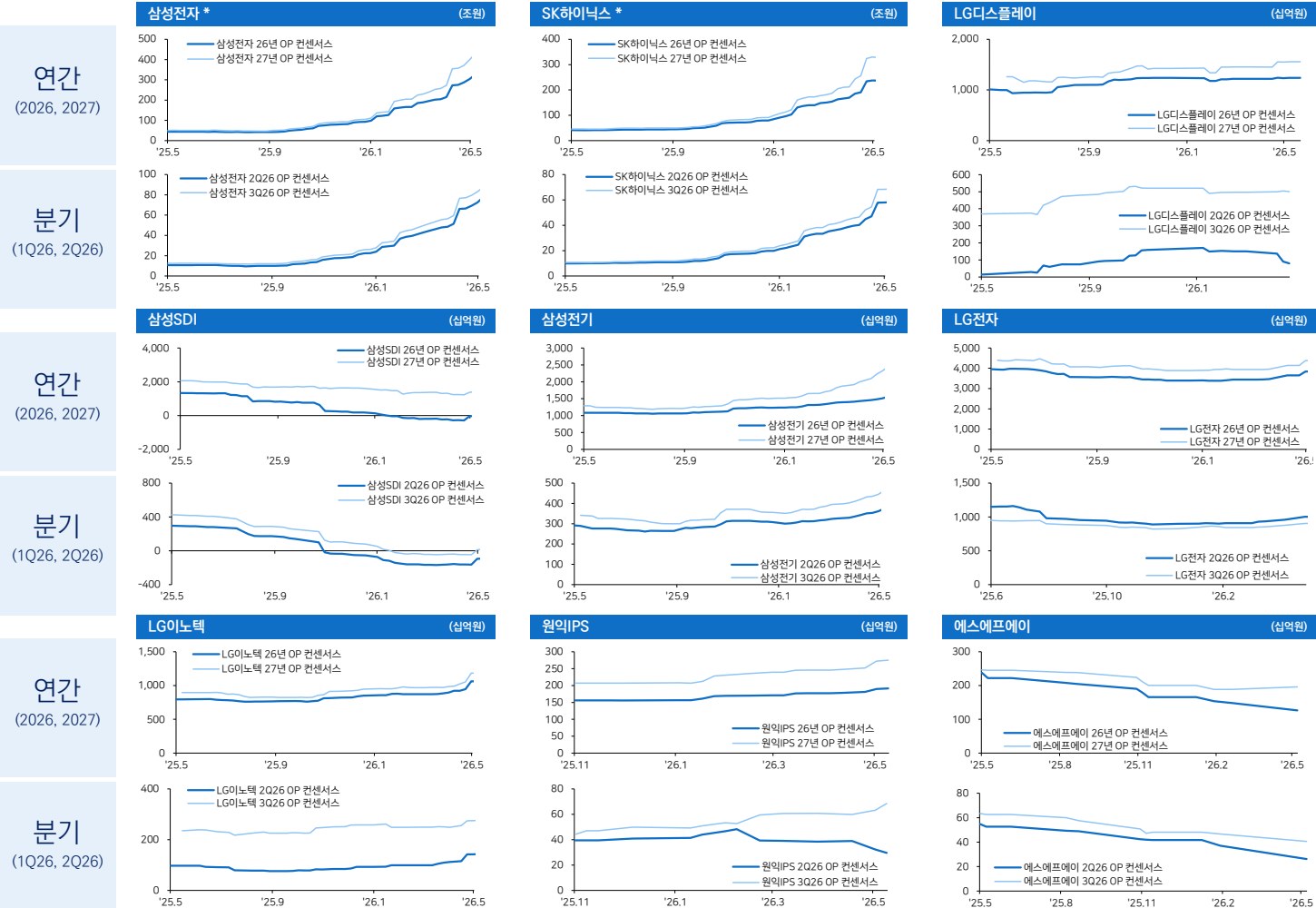
구리 가격



코발트 가격



## IT 대형주 컨센서스 추이 차트



자료: Bloomberg, 메리츠증권 리서치센터

글로벌 IT 벨류에이션 비교

\* 국내기업(십억원), 그 외(백만달러)

	종가 (현지통화)	시가총액	주가변화율 (%)			P/E (배)		P/B (배)		EV/EBITDA (배)		ROE (%)		
			1D	1M	3M	2026E	2027E	2026E	2027E	2026E	2027E	2026E	2027E	
<b>메모리</b>	<b>평균</b>		<b>6.2</b>	<b>67.3</b>	<b>92.8</b>	<b>19.4</b>	<b>12.0</b>	<b>8.2</b>	<b>5.2</b>	<b>13.5</b>	<b>8.5</b>	<b>64.1</b>	<b>53.0</b>	
	삼성전자	349,000	1,349,733	10.1	58.3	61.2	8.1	6.0	3.4	2.3	5.0	3.8	48.6	42.1
	SK하이닉스	2,363,000	1,114,076	1.3	83.7	122.7	8.1	5.8	5.2	2.8	6.2	4.4	89.2	60.4
	Micron	1,035.50	1,167,769	6.6	91.0	151.1	17.4	9.9	9.9	5.1	13.1	7.9	70.5	62.7
	Western Digital	546.20	188,265	2.8	26.6	95.3	55.1	31.6	18.9	13.6	37.0	21.4	58.3	60.4
	Nanya	381.50	41,955	9.9	77.0	33.9	8.3	7.0	3.8	2.4	6.5	5.3	54.0	39.5
<b>세트</b>	<b>평균</b>		<b>7.5</b>	<b>55.9</b>	<b>63.6</b>	<b>19.5</b>	<b>17.0</b>	<b>21.0</b>	<b>8.5</b>	<b>12.0</b>	<b>11.1</b>	<b>371.1</b>	<b>81.7</b>	
	Apple	306.31	4,498,884	(1.8)	9.3	15.9	35.0	31.8	39.7	28.0	26.2	24.3	130.6	107.0
	삼성전자	349,000	1,349,733	10.1	58.3	61.2	8.1	6.0	3.4	2.3	5.0	3.8	48.6	42.1
	LG전자	380,500	40,999	29.9	170.0	161.2	30.2	24.5	2.6	2.4	9.5	8.9	8.1	9.2
	HPQ	29.34	26,832	8.5	40.9	54.5	9.7	9.8	111.6	25.4	7.1	7.4	2,716.2	429.5
	Sony	3,542	132,347	2.8	13.3	(1.4)	17.2	15.7	2.3	2.1	8.4	7.9	13.9	14.3
	Lenovo	25.24	39,950	5.2	116.1	166.5	18.2	14.6	4.3	3.5	9.2	8.0	28.1	27.4
	Asus	837.00	19,816	10.0	44.1	57.9	15.5	14.4	2.1	2.1	13.7	13.1	14.2	14.6
	ZTE	35.10	23,408	(4.4)	(4.4)	(7.2)	22.2	19.5	2.1	1.9	17.2	15.7	9.2	9.6
<b>로직반도체</b>	<b>평균</b>		<b>0.1</b>	<b>29.3</b>	<b>104.7</b>	<b>54.2</b>	<b>35.1</b>	<b>11.3</b>	<b>9.4</b>	<b>33.9</b>	<b>23.4</b>	<b>30.0</b>	<b>30.4</b>	
	Intel	109.33	549,493	(4.7)	9.7	139.7	99.1	71.2	4.6	4.3	31.3	25.2	3.5	6.0
	Qualcomm	228.99	241,355	(8.8)	29.4	60.9	21.4	21.7	10.2	9.5	17.1	18.6	50.8	37.9
	TI	293.20	266,839	(4.1)	4.3	38.2	37.9	31.9	14.6	13.6	25.4	21.8	40.3	43.7
	Nvidia	224.36	5,429,512	6.3	13.1	26.6	25.4	17.9	18.2	11.2	20.7	14.7	88.0	71.7
	STMicro	59.30	62,869	0.6	28.9	108.8	56.0	28.9	3.4	3.1	19.0	13.3	5.8	10.9
	Marvell	219.43	191,957	7.0	33.0	168.6	54.8	32.4	10.9	9.3	42.1	29.3	11.5	9.5
	AMD	510.13	831,818	(1.2)	41.5	154.8	70.1	38.8	11.7	10.0	60.2	33.9	14.5	22.0
	Mediatek	4,555.00	232,867	5.7	74.5	139.7	69.2	37.7	17.1	13.8	55.8	30.8	25.9	41.9
<b>파운드리</b>	<b>평균</b>		<b>(3.0)</b>	<b>47.5</b>	<b>88.6</b>	<b>38.6</b>	<b>30.6</b>	<b>4.8</b>	<b>4.2</b>	<b>16.1</b>	<b>13.4</b>	<b>18.0</b>	<b>18.3</b>	
	DB하이텍	181,400	5,221	(2.2)	14.4	89.6	22.4	19.9	3.1	2.9	13.8	11.8	14.2	14.6
	Magnachip	7.83	285	(11.0)	111.6	184.7	na	na	na	na	na	na	na	na
	TSMC	2,355.00	1,946,602	0.0	10.3	19.2	23.9	19.1	8.1	6.2	15.6	12.4	38.4	36.5
	UMC	146.00	58,529	1.0	88.9	126.4	31.8	27.0	4.5	4.3	14.5	12.4	14.7	16.4
	SMIC	79.45	100,101	(2.6)	12.1	23.0	76.2	56.3	3.6	3.3	20.4	17.1	4.7	5.8
<b>디스플레이</b>	<b>평균</b>		<b>2.0</b>	<b>26.7</b>	<b>18.2</b>	<b>42.7</b>	<b>20.3</b>	<b>1.3</b>	<b>1.2</b>	<b>7.0</b>	<b>6.4</b>	<b>6.7</b>	<b>21.0</b>	
	BOE	5.36	29,177	4.9	31.4	19.4	22.8	16.4	1.4	1.3	7.3	6.6	6.4	7.9
	LG디스플레이	15,800	5,226	(1.8)	28.9	10.2	21.6	8.4	1.1	0.9	4.5	4.4	6.5	62.4
	AUO	23.80	5,725	3.5	38.4	41.2	115.5	45.2	1.2	1.2	8.4	7.6	0.9	2.6
	Sharp	630	2,566	1.3	8.1	2.1	10.9	11.1	1.4	1.2	8.0	7.1	12.8	11.2
<b>장비</b>	<b>평균</b>		<b>(1.0)</b>	<b>8.5</b>	<b>15.2</b>	<b>32.8</b>	<b>24.6</b>	<b>14.9</b>	<b>10.9</b>	<b>25.3</b>	<b>19.1</b>	<b>38.4</b>	<b>40.9</b>	
	원익 IPS	102,700	3,335	(3.1)	(12.3)	(18.2)	29.7	21.9	4.4	3.7	20.9	15.3	16.1	18.6
	에스에프에이	26,800	637	0.4	(14.6)	(20.7)	12.7	8.3	0.8	0.8	6.8	5.2	8.8	12.2
	AP시스템	23,850	237	(4.2)	(9.0)	3.7	6.5	5.2	0.9	0.8	3.6	2.9	14.5	15.6
	테스	111,300	1,425	(6.5)	32.5	51.2	22.9	18.5	4.3	3.6	18.8	14.6	20.5	21.7
	ASML	1,394.00	629,490	0.7	14.0	13.0	44.3	33.8	22.6	16.9	35.2	27.2	55.3	57.5
	AMAT	458.17	363,768	1.8	17.8	23.1	37.1	27.8	14.1	11.6	31.8	23.6	41.5	45.6
	KLA	1,940.04	253,423	1.0	12.4	27.3	52.3	38.5	42.3	29.7	40.7	30.9	91.1	93.1
	LAM Research	317.12	396,581	(0.3)	23.5	35.6	55.9	40.2	34.0	22.1	45.9	33.1	65.9	68.9
	Tokyo Electron	53,060	155,552	1.2	11.8	21.9	34.1	27.3	10.2	8.6	23.9	19.1	31.7	35.2
<b>소재 (반도체)</b>	<b>평균</b>		<b>(1.1)</b>	<b>15.9</b>	<b>19.4</b>	<b>15.3</b>	<b>15.3</b>	<b>2.3</b>	<b>2.3</b>	<b>9.6</b>	<b>9.6</b>	<b>12.4</b>	<b>12.4</b>	
	원익머트리얼즈	41,500	346	(2.8)	(20.7)	(10.6)	8.7	8.7	1.0	1.0	4.6	4.6	11.0	11.0
	솔브레인	385,000	1,981	0.7	(15.9)	(13.6)	17.1	17.1	2.7	2.7	9.9	9.9	8.2	8.2
	Air Product	278.89	62,103	0.1	(7.4)	1.2	20.2	20.2	3.4	3.4	14.4	14.4	18.0	18.0
	Kanto Denka	3,540	1,276	(2.3)	107.5	100.7	na	na	na	na	na	na	na	na
<b>소재 (OLED)</b>	<b>평균</b>		<b>(2.0)</b>	<b>(8.0)</b>	<b>(11.1)</b>	<b>15.6</b>	<b>11.9</b>	<b>2.4</b>	<b>2.1</b>	<b>10.9</b>	<b>9.0</b>	<b>13.4</b>	<b>18.8</b>	
	덕산네오룩스	37,050	609	(4.6)	(26.6)	(11.3)	12.2	10.1	1.7	1.5	8.2	7.1	15.4	16.0
	이녹스첨단소재	29,450	388	(2.8)	(14.1)	(15.7)	10.4	8.5	1.2	1.1	7.7	6.5	12.6	13.5
	UDC	95.34	4,457	3.5	(1.1)	(10.6)	23.0	19.3	2.5	2.4	14.1	13.0	11.2	12.7
	Idemitsu Kosan	1,357	10,397	(3.0)	(0.9)	(10.6)	9.9	9.6	0.9	0.8	8.1	8.4	10.0	9.0
	Merck	115.17	284,450	(3.0)	2.7	(7.0)	22.4	12.0	5.6	4.7	16.4	10.0	18.1	42.9
<b>MLCC</b>	<b>평균</b>		<b>3.4</b>	<b>131.5</b>	<b>225.2</b>	<b>75.0</b>	<b>50.3</b>	<b>9.7</b>	<b>8.3</b>	<b>40.4</b>	<b>29.4</b>	<b>14.3</b>	<b>18.1</b>	
	삼성전기	2,005,000	99,070	(5.7)	141.0	347.0	118.3	68.7	14.4	12.1	56.5	37.5	12.7	18.3
	Murata	10,490	128,981	9.0	104.2	158.1	61.6	49.7	6.7	6.2	34.3	28.1	11.3	13.3
	Yageo	790.00	52,161	7.0	149.2	170.5	45.0	32.6	7.9	6.6	30.5	22.7	19.0	22.7
<b>2차전지</b>	<b>평균</b>		<b>(2.5)</b>	<b>(2.4)</b>	<b>21.3</b>	<b>59.6</b>	<b>28.6</b>	<b>3.4</b>	<b>3.0</b>	<b>16.3</b>	<b>11.8</b>	<b>10.3</b>	<b>13.3</b>	
	삼성SDI	652,000	34,757	(5.2)	(6.2)	39.9	168.2	34.0	2.3	2.2	27.9	16.7	1.9	6.6
	LG에너지솔루션	455,000	70,432	(0.7)	(1.2)	6.6	70.8	61.1	5.3	4.7	23.8	16.7	0.9	7.6
	CATL	420.10	294,666	(0.9)	(3.6)	24.8	20.2	16.4	4.7	4.0	13.3	11.0	24.8	25.9
	BYD	93.65	117,855	(2.6)	(9.1)	(3.2)	20.3	16.0	3.0	2.6	6.9	6.0	15.3	16.5
	Panasonic	3,595	55,271	(2.8)	8.2	38.7	18.7	15.5	1.6	1.5	9.9	8.7	8.8	9.9

자료: Bloomberg 컨센서스, 메리츠증권 리서치센터

Compliance Notice

본 자료는 투자자들의 투자판단에 참고가 되는 정보제공을 목적으로 배포되는 자료입니다. 본 자료에 수록된 내용은 당사 리서치센터의 추정치로서 오차가 발생할 수 있으며 정확성이나 완벽성은 보장하지 않습니다. 본 자료를 이용하시는 분은 본 자료와 관련한 투자의 최종 결정은 자신의 판단으로 하시기 바랍니다. 따라서 어떠한 경우에도 본 자료는 투자 결과와 관련한 법적 책임소재의 증명자료로 사용될 수 없습니다. 본 조사분석자료는 당사 고객에 한하여 배포되는 자료로 당사의 허락 없이 복사, 대여, 배포 될 수 없습니다.