



[JAEMINI] 일본 장 마감 시황

[대신증권 글로벌전략팀] AI Engineer 조재운 jaeun.jo@daishin.com

Market Commentary (26.06.01)

[Market Overview]

- Nikkei225 +0.9% 상승, TOPIX -0.4% 하락. 특정 기술주 쏠림으로 지수 왜곡 심화.
- IT·서비스(+3.53%), 전기기기(+0.79%)만 강세. 자동차(-3.53%), 제약(-3.66%) 등 내수/전통 업종은 금리·경기 둔화 우려로 급락.
- 소프트뱅크그룹(+14.0%) AI 투자 계획, 키오쿠시아(+10.1%) 반도체 기대감이 지수 견인. 소수 종목이 시장 약세 상쇄.
- 엔/달러 159.45 엔(+0.14%), 10년물 국채 2.68%(+2.25bp) 상승. AI 기술주에만 호재, 타 섹터는 비용 증가 압력.

[Outlook and Risk]

- 159 엔대 엔저 및 국채 금리 상승은 BOJ 6월 금리 인상 압박. 인상 시 기술주 둔화, 내수 위축, 시장 변동성 확대.
- AI 투자로 기술주 강세는 이어지나 TOPIX 15개 섹터 하락은 시장 체력 저하 시사. AI 모멘텀 약화 시 엔저 역습(비용 인플레이), 내수 침체 리스크로 지수 급락 압력.
- BOJ 통화정책 변화와 엔/달러 160 엔 공방이 중요. BOJ 긴축 시그널 강도, 환율 개입 여부가 단기 시장 방향 결정. AI 주와 내수주 극단적 차별화 지속 전망.

[Sector and Stock]

- IT·서비스(+3.53%) 및 전기기기(+0.79%)로 자금 쏠림 심화. AI 투자 기대감 견인. 반면 자동차(-3.53%), 부동산(-2.79%) 등 경기민감주는 금리 부담에 약세.
- 소프트뱅크(+14.0%) AI 투자 계획에 급등, 지수 상승 주도. 키오쿠시아(+10.1%), 무라타(+9.0%) 등 반도체주도 미 기술주 훈풍에 강세.
- 52주 신고가도 키오쿠시아, 도쿄 일렉트론 등 전기기기에 집중. 기술주 모멘텀 지속되며 시장 차별화 심화.

자료: 대신증권 Research Center

주요 지표 일일 동향

지수명	증가(엔)	변화폭(엔)	변화율(%)
Nikkei225	66,934.1	604.8	0.9
TOPIX	3,940.7	-16.5	-0.4

지수명	증가(엔, %)	변화폭(엔, bp)	변화율(%)
엔/달러	159.45	0.22	0.14
일본국채(2년)	1.39	3.25	2.39
일본국채(10년)	2.68	2.25	0.85

자료: LSEG, 대신증권 Research Center

Nikkei 225 추이



자료: LSEG, 대신증권 Research Center

TOPIX 추이



자료: LSEG, 대신증권 Research Center

52 주 신고가(Nikkei 225)

코드	종목명	섹터	현재가 (엔)	시가 총액 (조엔)	상승률 (1D,%)
285A	키오코시아	전기기가정밀기기	72,500	35.9	10.1
8035	도쿄 일렉트	전기기가정밀기기	53,060	24.8	1.2
6981	무라타 세이	전기기가정밀기기	10,490	20.6	9.0
6098	리크루트 홀	IT서비스기타	10,900	16.1	3.1
4063	신에쓰 화학	원자재화학	7,793	15.5	0.5
5802	스미토모 덴	철강비철금속	13,180	10.5	4.7
6971	교세라	전기기가정밀기기	3,538	5.0	1.6
6976	타이오 요우	전기기가정밀기기	16,060	2.1	8.4
6479	미네베아미쓰	전기기가정밀기기	4,721	2.0	3.5
5333	니혼가이시	건설자재	6,355	1.8	0.6

자료: LSEG, 대신증권 Research Center

일일 수익률 Top10(Nikkei 225)

코드	종목명	섹터	현재가 (엔)	시가 총액 (조엔)	상승률 (1D,%)
9984	소프트뱅크	IT서비스기타	8,541	48.8	14.0
285A	키오코시아	전기기가정밀기기	72,500	35.9	10.1
3436	섬코	건설자재	4,372	1.4	9.5
6981	무라타 세이	전기기가정밀기기	10,490	20.6	9.0
6526	소시오넥스트	전기기가정밀기기	2,862	0.5	8.6
6976	타이오 요우	전기기가정밀기기	16,060	2.1	8.4
6702	후지쯔	전기기가정밀기기	3,650	6.4	8.4
6532	베리카렌트	IT서비스기타	6,048	0.9	7.7
6701	NEC	전기기가정밀기기	4,369	6.0	6.5
6645	오므론	전기기가정밀기기	6,076	1.3	5.8

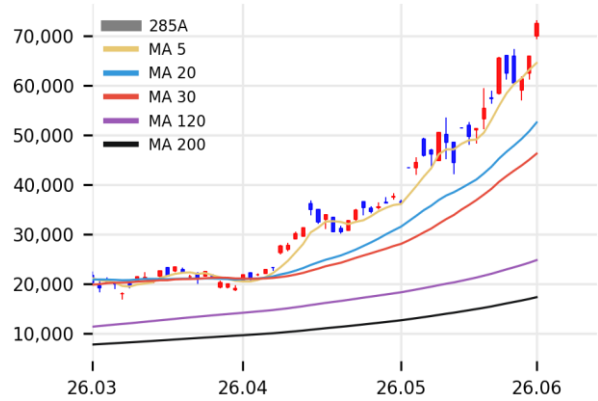
자료: LSEG, 대신증권 Research Center

시가총액 상위 Top10(TOPIX)

코드	종목명	섹터	현재가 (엔)	시가 총액 (조엔)	상승률 (1D,%)
9984	소프트뱅크	IT서비스기타	8,541	48.8	14.0
285A	키오코시아	전기기가정밀기기	72,500	35.9	10.1
6981	무라타 세이	전기기가정밀기기	10,490	20.6	9.0
6758	소니 그룹	전기기가정밀기기	3,542	21.1	2.8
8035	도쿄 일렉트	전기기가정밀기기	53,060	24.8	1.2
8306	미쓰비시 U	은행	3,023	35.9	0.8
8316	미쓰이스미토	은행	5,861	22.4	0.7
6501	히타치 제작	전기기가정밀기기	5,126	23.2	-0.8
9983	파스트 리테	소매업	80,510	25.6	-2.2
7203	도요타 자동	자동차운송장비	2,906	45.9	-4.5

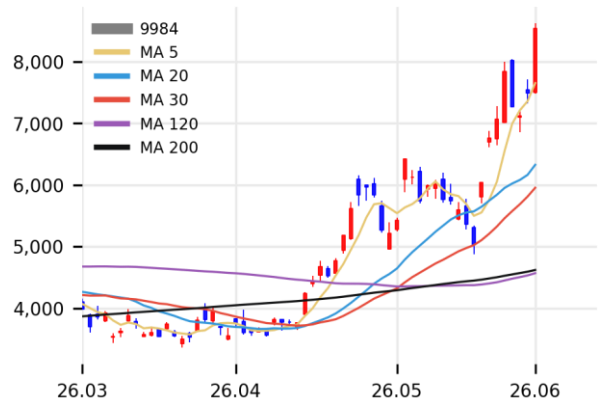
자료: LSEG, 대신증권 Research Center

키오코시아 홀딩스 추이



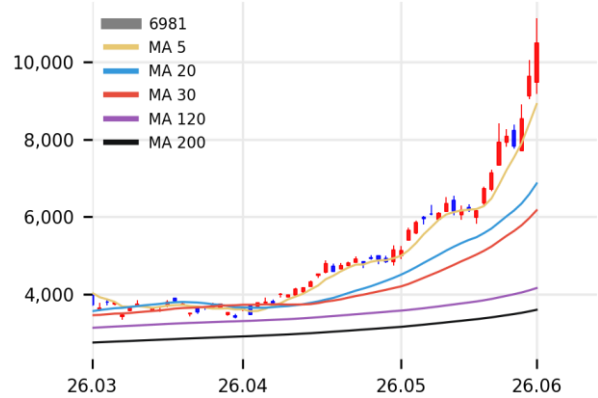
자료: LSEG, 대신증권 Research Center

소프트뱅크 그룹 추이



자료: LSEG, 대신증권 Research Center

무라타 세이사쿠쇼 추이



자료: LSEG, 대신증권 Research Center

Compliance Notice

금융투자업규정 4-20 조 1 항5 호사목에 따라 작성일 현재 사전고지와 관련한 사항이 없으며, 당사의 금융투자분석사는 자료작성일 현재 본 자료에 관련하여 재산적 이해관계가 없습니다. 당사는 동 자료에 언급된 종목과 계열회사의 관계가 없으며 당사의 금융투자분석사는 본 자료의 작성과 관련하여 외부 부당한 압력이나 간섭을 받지 않고 본인의 의견을 정확하게 반영하였습니다. (담당자:조재운)

본 자료는 투자자들의 투자판단에 참고가 되는 정보제공을 목적으로 배포되는 자료입니다. 본 자료에 수록된 내용은 당사 Research Center 의 추정치로서 오차가 발생할 수 있으며 정확성이나 완벽성은 보장하지 않습니다. 본 자료를 이용하시는 분은 동 자료와 관련한 투자의 최종 결정은 자신의 판단으로 하시기 바랍니다.

* 본 자료는 인공지능(AI)을 활용하여 자동 생성되었으며, 투자 권유를 목적으로 하지 않습니다. AI 생성 특성상 오류가 포함될 수 있습니다.