

주간

쿠팡 아메리카

KIWOOM



Info. Guide

- P2. 마켓 동향 및 전망 / Weekly 키차트
- P3. 주요지수 및 세부 업종별 수익률
- P4. 세부 업종별 수익률
- P5. 업종별 수익률 / 주간 수익률 상위·하위 종목
- P6. 시가 총액 Top5 주요 지표 / 팩터별 수익률
- P7. 주요 경제지표 및 이벤트 / 실적 캘린더
- P8. 주요 지수 PER 밴드 및 가격 추이

USA MARKET WEEKLY

2026년 6월 1일

키움증권 리서치센터 글로벌 리서치팀
US Strategy / Equity Analyst 김승혁

Market Comment

05월 26일 ~ 05월 29일 Review

5월 4째주 미국 증시는 SOX +5.30%, 러셀2000 +2.72%, 다우 +2.13%가 앞서며 반도체·소형주 중심의 위험선호 회복이 두드러졌고, S&P500 +0.88%, 나스닥종합 +0.45%는 제한적 상승을 보였다. 팩터별로도 High Beta +5.70%, 모멘텀 +3.90%가 시장을 견인한 반면 저변동성 -2.50%, 고배당 -0.50%는 부진해, 방어주에서 고배타·성장주로 자금이 이동하는 순환매가 확인됐다. VIX는 미국-이란 60일 휴전 MOU 진전 기대를 반영해 -9.4% 하락한 16.7pt까지 안정되며 유가폭 디스인플레이 기대가 형성됐다. 다만 유가 급락에 에너지 섹터는 -5.4% 하락했다. 섹터는 IT +4.6%, 자유소비재 +1.5%가 강세를 보인 반면 유틸리티 -2.1%, 헬스케어 -2.8%, 생활필수품 -3.2% 등 방어 섹터는 약세를 보였다. 특히 자유소비재와 생활필수품 간 수익률 격차는 K자형 소비 흐름 속에서 고가 수요에 대한 기대가 더 크게 반영된 결과다. 한편 SOX와 IT 강세에도 엔비디아가 -1.9% 하락한 점은 주목할 만 하다. Dell이 AI 서버 수주를 근거로 하루 +32% 급등했고, MS도 +7.6% 상승하면서 AI 주도력이 GPU 단일 종목에서 SaaS·서버·인프라로 확산되고 있음을 확인할 수 있다.

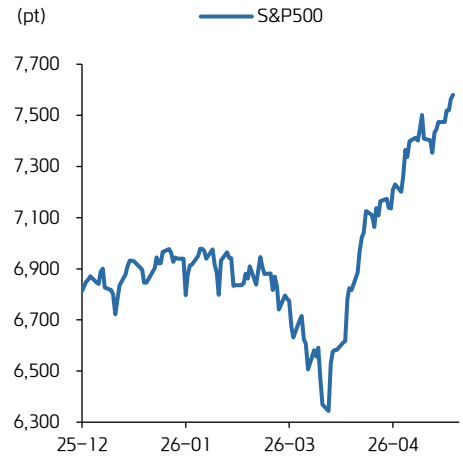
06월 01일 ~ 06월 05일 Preview

지정학적 이슈 해소를 반영한 S&P500의 현재 12MF PER은 20.5배 와있다. 25년 24배 수준을 이미 한차례 달성했었고, 25년 평균 12MF PER이 21.5배임을 감안할 때 밸류적 부담이 높다 보기에 어렵다. 물론 SOX에 집중되어 있는 건 사실이다. S&P500 대비 SOX의 상대적 수익률 강도는 130% 수준에 근접한다. 다만, 과거 IT 버블 당시 상대적 강도의 고점은 220%였다. 펀더멘털이 뒷받침 되고 있는 지금의 과열 정도가 과거 대비 낮은 상황인 것이다. 위험선호 심리가 쉽게 식지 않는 이유다. 12MF PER 기준 연내 고점인 23배 수준을 재차 달성한다 가정할 경우 S&P500 고점은 약 8,200pt가 된다. 물론 중간선거를 앞두고 역사적으로 그랬듯 정책적 불확실성에 따른 조정이 올 수 있겠지만, 그에 대한 불안이 아직 크지 않은 상황이다. 위와 같은 분위기가 크게 훼손되지 않은 채 임금 상승률 둔화 기반 물가 안정 내러티브, GTC 컨퍼런스, 스페이스X 로드쇼, 브로드컴 실적 발표 등의 재료는 증시 상승 흐름일 연정할 재료다.

금주 주목할 이벤트

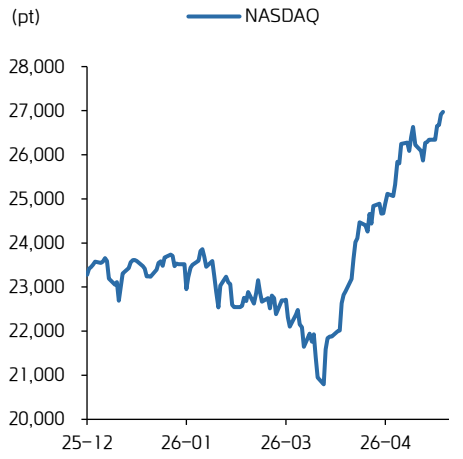
- 6/1 - 5월 ISM 제조업 PMI, 5월 S&P Global 제조업 PMI, / 휴렛 팩커드, 크리도
- 6/2 - 4월 노동부 JOLTs / 팔로알토 네트워크, 달러 제너럴, 울타 뷰티, 깃랩
- 6/3 - 5월 ISM 서비스업 PMI, 5월 S&P Global 서비스업/종합 PMI, 4월 공강수주, 연준 베이지북 / 브로드컴, 클라우드 스트라이크, 메드트로닉, 비바시스템스, 메이시스
- 6/4 - 5월 Challenger 고용변화율 / 시에나, 플래닛 랩스, 섬사러, 룰루레몬 애슬레티카, 루브릭 /스페이스X 기관투자자 대상 로드쇼 개시
- 6/5 - 5월 평균시간당 임금, 5월 실업률

S&P500 증시 동향



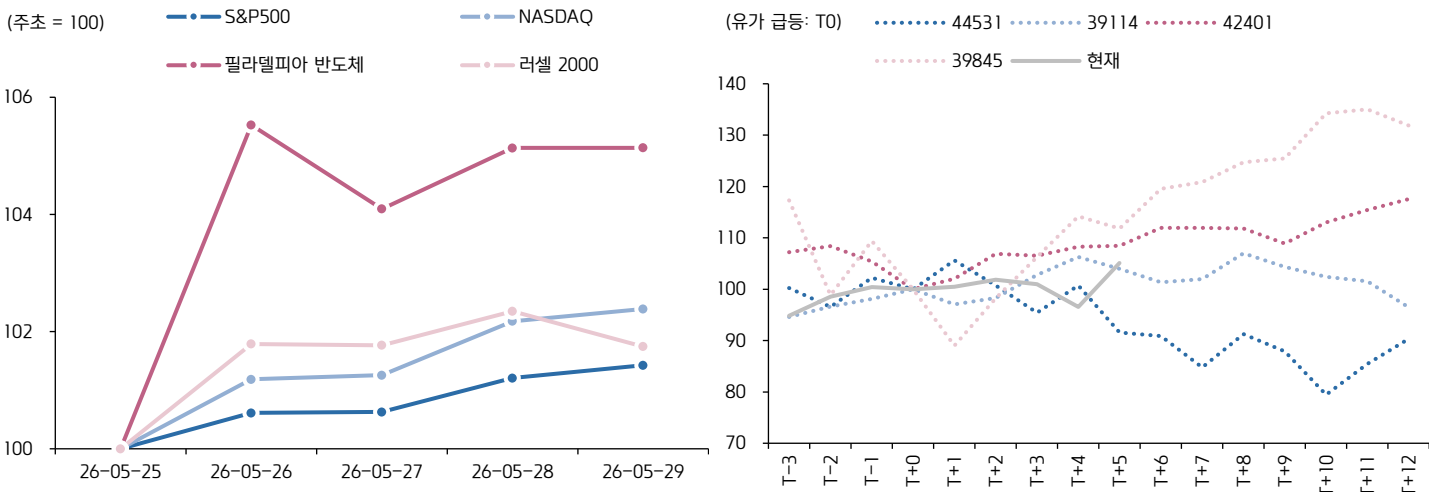
자료: Bloomberg, 키움증권 리서치센터

나스닥 증시 동향



자료: Bloomberg, 키움증권 리서치센터

Weekly 키노트 - 주간 주가지수 비교 및 유가 급등 이후의 역사적 주가 흐름 비교



자료: Bloomberg, 키움증권 리서치센터

주요 지수 기간별 수익률

지수명	증가(pt)	기간별 수익률							
		ID	1W	1M	3M	6M	1Y	YTD	
필라델피아 반도체	12,202.54	1.99%	5.3%	23.1%	47.7%	90.5%	155.5%	72.3%	
러셀 2000	2,869.23	0.91%	2.7%	3.0%	7.7%	21.1%	40.3%	15.6%	
S&P600 소형주	1,670.72	0.83%	2.5%	1.2%	4.1%	18.7%	31.1%	13.8%	
다우	50,579.70	0.58%	2.1%	2.2%	1.9%	9.4%	20.8%	5.2%	
S&P400 중형주	3,673.41	0.84%	1.8%	1.1%	1.8%	15.4%	23.1%	11.1%	
나스닥100	29,481.64	0.42%	1.2%	9.4%	17.9%	21.6%	39.6%	16.8%	
S&P1500 종합	1,674.97	0.41%	1.0%	4.4%	7.7%	13.4%	27.8%	9.4%	
S&P500	7,473.47	0.37%	0.9%	4.7%	8.2%	13.2%	27.9%	9.2%	
S&P100	3,713.02	0.17%	0.5%	5.7%	10.0%	12.0%	30.5%	8.2%	
나스닥종합	26,343.97	0.19%	0.5%	6.8%	15.1%	18.3%	39.2%	13.3%	
VIX Index	16.70	-0.4%	-9.4%	-11.7%	-12.5%	-28.7%	-17.7%	11.7%	

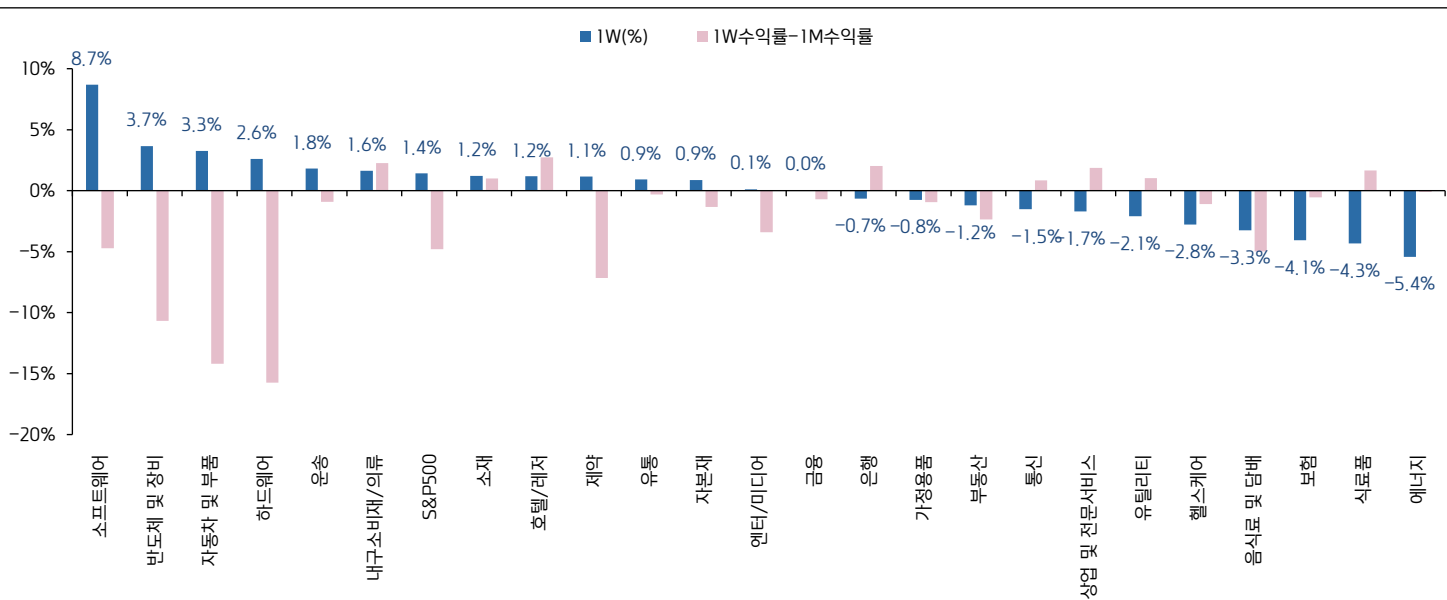
자료: Bloomberg, 키움증권 리서치센터. 주: 2026년 5월 29일 기준

세부 업종별 기간별 수익률

지수명	증가(pt)	기간별 수익률							
		ID	1W	1M	3M	6M	1Y	YTD	
소프트웨어	5,037.96	6.4%	8.7%	13.4%	19.0%	-6.0%	-2.5%	-5.9%	
반도체 및 장비	11,970.11	0.2%	3.7%	14.3%	41.0%	43.7%	102.1%	42.9%	
자동차 및 부품	237.86	-1.1%	3.3%	17.5%	8.8%	3.1%	25.4%	-1.4%	
하드웨어	6,693.61	0.8%	2.6%	18.4%	26.7%	27.6%	75.6%	30.0%	
운송	1,201.69	-0.5%	1.8%	2.7%	1.0%	12.0%	23.2%	10.6%	
내구소비재/의류	336.59	-0.8%	1.6%	-0.6%	-14.9%	-9.1%	-2.5%	-7.7%	
S&P500	7,580.06	0.2%	1.4%	6.2%	10.2%	10.7%	28.2%	10.7%	
소재	638.95	-0.4%	1.2%	0.2%	-5.4%	13.5%	17.4%	11.2%	
호텔/레저	1,834.09	-0.7%	1.2%	-1.6%	-6.5%	-2.2%	-2.4%	-6.0%	
제약	1,571.25	-0.9%	1.1%	8.3%	-5.1%	0.2%	29.0%	0.7%	
유통	5,901.67	-1.2%	0.9%	1.2%	15.0%	8.4%	20.5%	10.4%	
자본재	1,779.99	-0.4%	0.9%	2.2%	-1.9%	17.1%	31.1%	15.6%	
엔터/미디어	2,098.83	-1.8%	0.1%	3.5%	10.9%	8.7%	46.2%	9.7%	
금융	1,421.91	0.7%	0.0%	0.7%	1.6%	-4.0%	-1.9%	-6.0%	
은행	584.06	1.0%	-0.7%	-2.7%	1.4%	0.1%	19.1%	-5.0%	
가정용품	757.30	-1.8%	-0.8%	0.2%	-13.5%	-1.4%	-14.3%	1.2%	
부동산	283.41	-1.0%	-1.2%	1.1%	1.3%	9.4%	9.0%	12.7%	
통신	152.06	-0.6%	-1.5%	-2.4%	-11.0%	-1.1%	-7.9%	1.7%	
상업 및 전문서비스	546.04	-0.4%	-1.7%	-3.6%	-11.1%	-14.2%	-27.0%	-14.0%	
유틸리티	449.71	-0.5%	-2.1%	-3.1%	-6.9%	-1.8%	9.7%	3.7%	
헬스케어	1,728.14	-0.8%	-2.8%	-1.7%	-9.5%	-13.5%	-7.6%	-10.6%	
음식료 및 담배	905.92	-1.4%	-3.3%	1.7%	-6.1%	6.2%	4.3%	8.8%	
보험	748.71	-0.8%	-4.1%	-3.5%	-7.1%	-6.9%	-12.9%	-8.3%	
식료품	1,084.71	-2.8%	-4.3%	-6.0%	-7.6%	5.6%	8.1%	6.8%	
에너지	854.93	-1.1%	-5.4%	-5.3%	0.0%	24.5%	37.1%	24.4%	

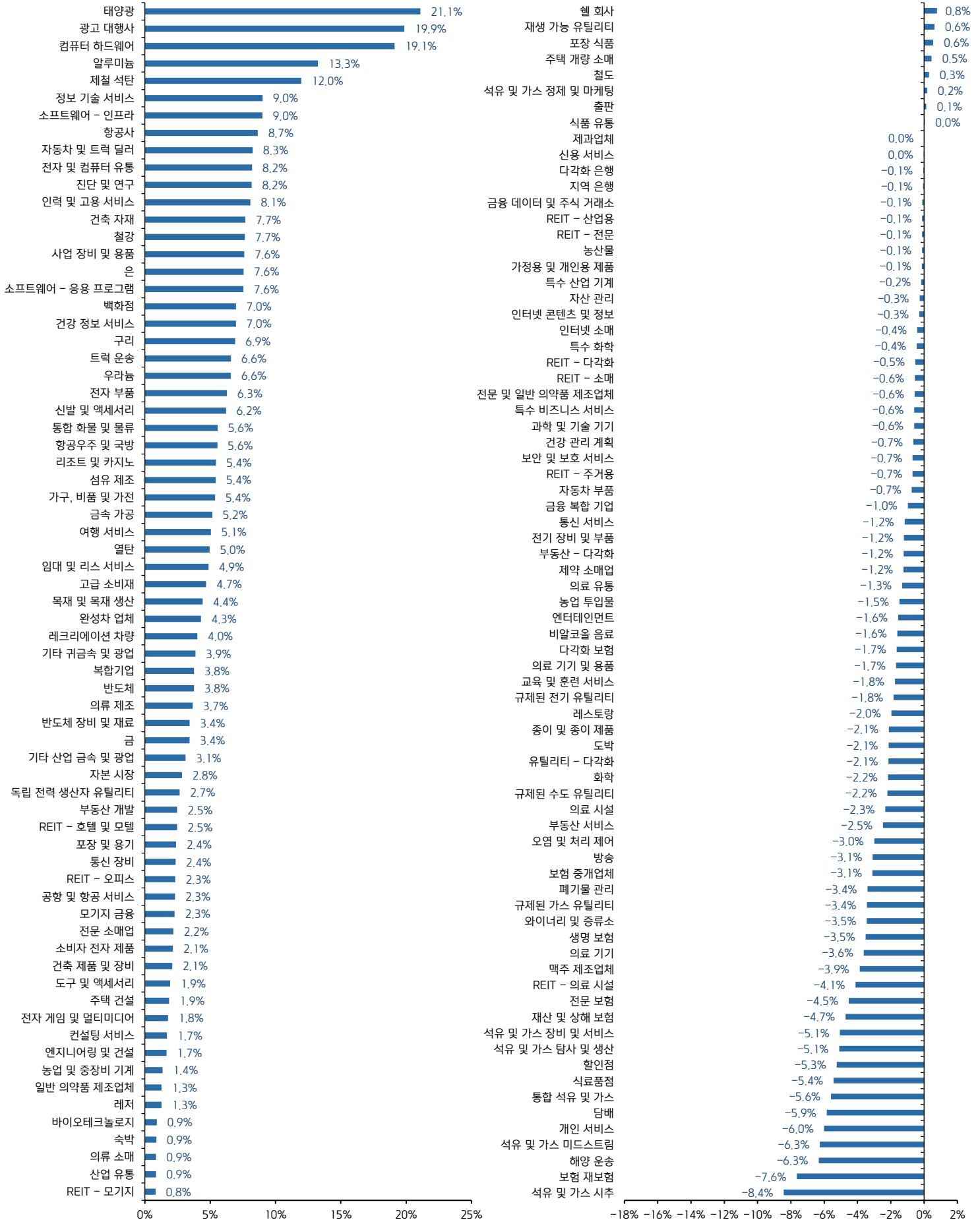
자료: Bloomberg, 키움증권 리서치센터. 주: 2026년 5월 29일 기준

세부 업종별 1W 수익률 및 변화 트렌드



자료: Bloomberg, 키움증권 리서치센터. 주: 2026년 5월 29일 기준

☑ 세부 업종별 1W 수익률



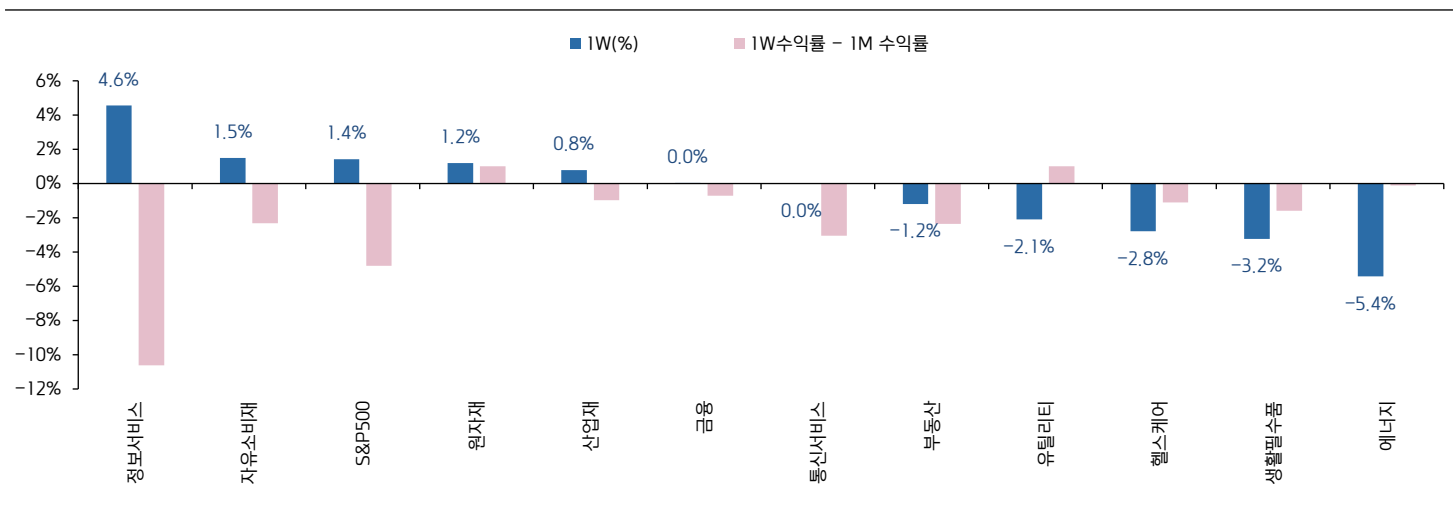
자료: FINVIZ, 주: 2026년 5월 29일 기준

업종별 기간 수익률 및 밸류에이션

분류	종가(pt)	변화율			PER(x)		PBR(x)		EV/EBITDA(x)	
		1W	1M	3M	2026	2027	2026	2027	2026	2027
정보서비스	7021.77	4.6%	15.2%	30.9%	27.8	21.5	11.8	8.7	20.2	15.5
자유소비재	2002.938	1.5%	3.8%	8.0%	26.9	25.6	7.4	6.3	15.6	13.4
S&P500	7580.06	1.4%	6.2%	10.2%	22.4	19.4	5.1	4.5	15.6	13.3
원자재	638.95	1.2%	0.2%	-5.4%	18.4	16.9	3.0	2.8	10.4	9.4
산업재	1463.53	0.8%	1.8%	-2.3%	26.7	23.0	6.8	6.0	17.2	14.9
금융	1421.909	0.0%	0.7%	1.6%	15.2	14.2	2.1	2.0	16.1	14.3
통신서비스	493.15	0.0%	3.0%	8.7%	20.6	20.1	4.9	4.1	13.5	11.5
부동산	283.41	-1.2%	1.1%	1.3%	37.1	19.0	3.2	3.2	18.8	17.5
유틸리티	449.71	-2.1%	-3.1%	-6.9%	18.2	16.4	2.1	1.9	12.3	11.7
헬스케어	1728.14	-2.8%	-1.7%	-9.5%	19.0	15.9	4.5	4.0	13.8	11.9
생활필수품	921.47	-3.2%	-1.7%	-8.1%	22.2	20.5	6.1	5.7	14.7	13.7
에너지	854.93	-5.4%	-5.3%	0.0%	12.3	13.6	2.1	2.0	6.3	6.6
나스닥	26972.62	2.4%	9.3%	19.0%	29.2	23.2	7.1	4.8	18.6	14.7

자료: Bloomberg, 키움증권 리서치센터. 주: 2026년 5월 29일 기준

업종별 1W 수익률 및 변화 트렌드



자료: Bloomberg, 키움증권 리서치센터. 주: 2026년 5월 29일 기준

주간 수익률 Top10 종목

종목	티커	GICS 업종	시가총액 (\$mln)	변화율				1W 목표주가 변화	수익률 흐름
				1W	1M	3M	YTD		
델 테크놀로지스	DELL US EQUITY	기술	273,410	66.5%	101.4%	184.2%	234.4%	▲228.9%	—
넷애플	NTAP US EQUITY	기술	34,393	40.6%	57.3%	76.0%	62.8%	▲40.7%	—
슈퍼 마이크로 컴퓨터	SMCI US EQUITY	기술	27,719	37.7%	68.2%	42.3%	57.5%	▲0.4%	—
포드 모터 컴퍼니	F US EQUITY	자유 소비재	69,493	27.6%	44.4%	23.8%	32.9%	▲0.3%	—
베스트 바이	BBY US EQUITY	자유 소비재	16,424	27.5%	28.9%	25.8%	16.5%	▲6.8%	—
마이크로 테크놀로지	MU US EQUITY	기술	1,095,030	27.4%	87.8%	135.5%	240.2%	▲86.4%	—
휴렛패커드 엔터프라이즈	HPE US EQUITY	기술	57,108	26.7%	49.6%	100.5%	79.2%	▲0.0%	—
애플리빈	APP US EQUITY	통신	205,961	26.2%	37.4%	41.0%	-9.0%	▲3.5%	—
서비스나우	NOW US EQUITY	기술	128,225	24.8%	40.8%	15.1%	-18.8%	▲0.0%	—
Robinhood Markets Inc	HOOD US EQUITY	금융기관	84,958	24.2%	29.4%	24.3%	-16.6%	▲0.3%	—

자료: Bloomberg, 키움증권 리서치센터. 주: 2026년 5월 29일 기준, S&P500 기준

주간 수익률 Low10 종목

종목	티커	GICS 업종	시가총액 (\$mln)	변화율				1W 목표주가 변화	수익률 흐름
				1W	1M	3M	YTD		
보스턴 사이언티픽	BSX US EQUITY	헬스케어	71,806	-15.5%	-16.1%	-37.1%	-49.3%	▼-4.3%	—
오토존	AZO US EQUITY	자유 소비재	48,363	-14.6%	-20.8%	-21.8%	-13.5%	▼-323.7%	—
루멘티 홀딩스	LITE US EQUITY	기술	66,516	-11.4%	-5.2%	22.0%	132.0%	▲0.0%	—
롤린스	ROL US EQUITY	공산업	22,918	-10.2%	-14.6%	-21.8%	-20.7%	▼-1.1%	—
유니버설 헬스 서비스	UHS US EQUITY	헬스케어	8,845	-10.1%	-13.2%	-29.1%	-33.0%	▼-3.3%	—
원오케이	OKE US EQUITY	에너지	52,885	-9.4%	-9.2%	1.4%	14.2%	▲0.3%	—
코스트코 홀세일	COST US EQUITY	기본소비재	424,141	-9.0%	-5.7%	-5.4%	10.9%	▲5.8%	—
레스메드	RMD US EQUITY	헬스케어	27,643	-8.8%	-10.9%	-25.6%	-20.9%	▲0.0%	—
타이슨 푸드	TSN US EQUITY	기본소비재	21,487	-8.2%	-4.8%	-6.1%	4.1%	▲0.0%	—
퀀스텔레이션 브랜즈	STZ US EQUITY	기본소비재	23,905	-8.0%	-11.3%	-12.1%	0.6%	▼-0.9%	—

자료: Bloomberg, 키움증권 리서치센터. 주: 2026년 5월 29일 기준, S&P500 기준

시가총액 Top5 종목 주요 지표

종목	종가(\$)	시가총액(\$mln)	변화율				내부자 거래 변동(주수)		1W 목표주가 변화	기관투자자 보유 주수 변화(%)
			5D	1M	3M	YTD	순매도	순매수		
엔비디아	211.14	5,109,588	-1.9%	0.9%	19.2%	13.2%	-625	-	▲ 3.4%	▼ -0.07
알파벳	380.34	4,585,232	-0.7%	8.7%	22.1%	21.6%	-	-	▲ 0.2%	▼ -0.10
애플	312.06	4,583,336	1.0%	15.6%	18.2%	15.0%	-50,000	-	▲ 1.9%	▼ -0.04
마이크로소프트	450.24	3,344,578	7.6%	6.3%	14.9%	-6.5%	-	-	▲ 0.4%	▼ -0.07
아마존닷컴	270.64	2,911,304	1.6%	2.9%	28.9%	17.3%	-	-	▲ 0.8%	▼ -0.02

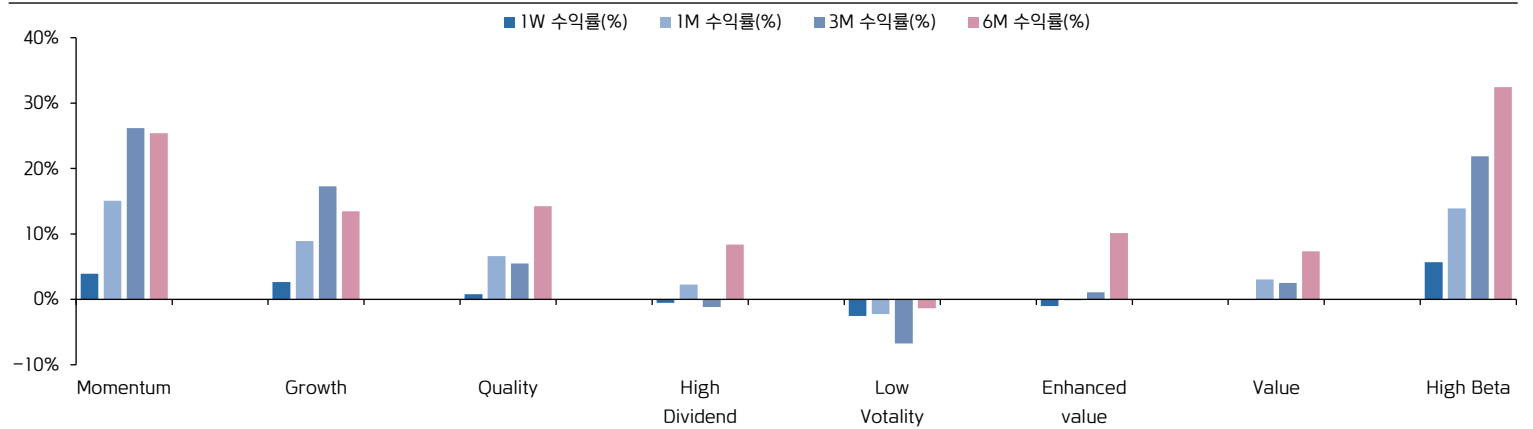
자료: Bloomberg, 키움증권 리서치센터. 주: 2026년 5월 29일 기준

팩터별 기간별 수익률

팩터	1D	1W	1M	3M	6M	1Y	YTD	수익률 흐름
Momentum	0.3%	3.9%	15.1%	26.2%	25.4%	43.2%	26.1%	[Bar Chart]
Growth	0.5%	2.7%	8.9%	17.3%	13.5%	35.1%	13.7%	[Bar Chart]
Quality	-0.1%	0.8%	6.6%	5.5%	14.2%	21.7%	13.6%	[Bar Chart]
High Dividend	-0.6%	-0.5%	2.2%	-1.2%	8.4%	12.0%	9.1%	[Bar Chart]
Low Volatility	-1.0%	-2.5%	-2.2%	-6.7%	-1.3%	-1.3%	1.2%	[Bar Chart]
Enhanced value	-0.2%	-1.0%	-0.1%	1.1%	10.1%	22.6%	7.7%	[Bar Chart]
Value	-0.1%	-0.1%	3.1%	2.5%	7.3%	20.5%	7.2%	[Bar Chart]
High Beta	1.4%	5.7%	13.9%	21.9%	32.5%	69.2%	28.2%	[Bar Chart]

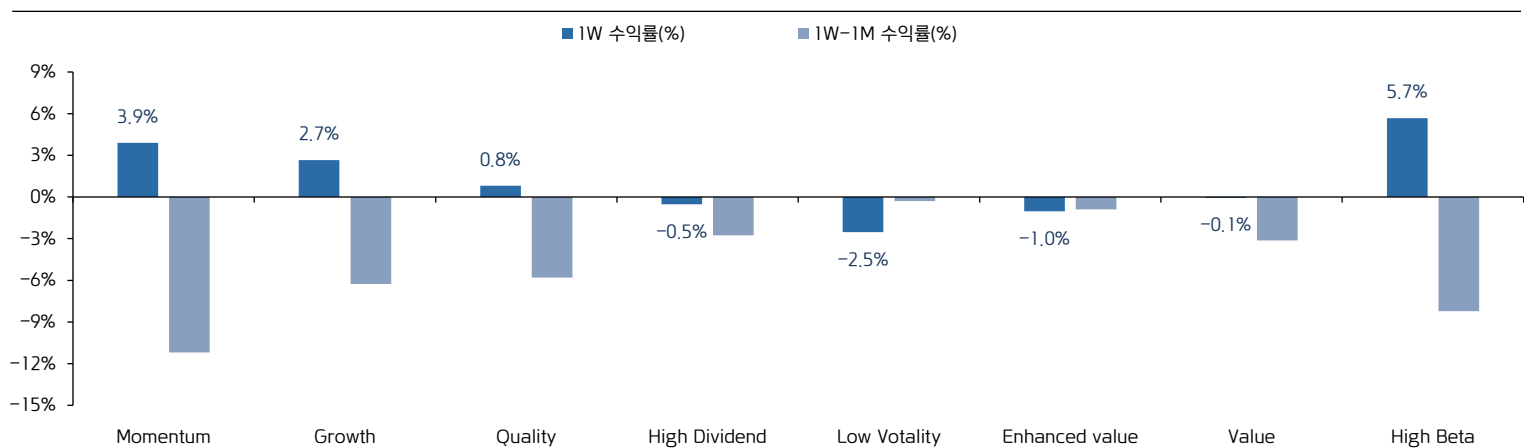
자료: Bloomberg, 키움증권 리서치센터. 주: 2026년 5월 29일 기준

팩터별 기간별 수익률



자료: Bloomberg, 키움증권 리서치센터. 주: 2026년 5월 29일 기준

팩터별 1W 수익률 및 변화 트렌드



자료: Bloomberg, 키움증권 리서치센터. 주: 2026년 5월 29일 기준

금주 주요 경제지표 및 이벤트

일	월	화	수	목	금	토
5/31	6/1	6/2	6/3	6/4	6/5	6/6
일정	<ul style="list-style-type: none"> 5월 ISM 제조업 PMI 5월 S&P Global 제조업 PMI 4월 건설지출 5월 S&P Global 제조업 PMI 4월 실업률 4월 소매판매 5월 S&P Global 제조업 PMI 5월 Ratingdog 제조업 PMI 	<ul style="list-style-type: none"> 레드북 소매판매 4월 노동부 JOLTs 5월 잠정 CPI 5월 CPI 	<ul style="list-style-type: none"> 5월 ISM 서비스 PMI 5월 S&P Global 서비스업/종합 PMI 4월 공장수주 연준 베이지북 5월 S&P Global 서비스업/종합 PMI 5월 S&P Global 서비스업/종합 PMI 5월 S&P Global 서비스업 PMI 5월 Ratingdog 서비스업 PMI 	<ul style="list-style-type: none"> 5월 Challenger 고용변화율 4월 소매판매 시애나 	<ul style="list-style-type: none"> 5월 평균시간당 임금 5월 실업률 1분기 GDP 1분기 고용률 4월 가계지출 4월 경기동행지표 4월 경상수지 ABM 인더스트리스 	
실적	<ul style="list-style-type: none"> 휴렛 팩커드 엔터프라이즈 크리도 테크놀로지 	<ul style="list-style-type: none"> 팔로알토 네트워크스 달러 제너럴 올타 뷰티 깃랩 	<ul style="list-style-type: none"> 브로드컴 클라우드 스트라이크 메트로닉 비바 시스템스 우시 바이오로직스 파이브 빌로우 메이시스 C3 AI 데카르트 시스템스 리졸브 AI 	<ul style="list-style-type: none"> 시애나 플래닛 랩스 섬사러 롤루레온 애슬레티카 루브리크 브라운 포맨 쿠퍼 도큐사인 서비스타이탄 	<ul style="list-style-type: none"> ABM 인더스트리스 치타 모바일 ADR 	

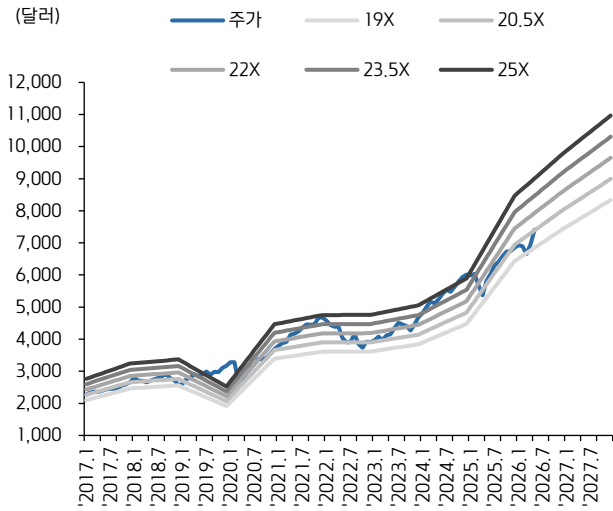
자료: 키움증권 리서치센터

주요 기업 실적 발표

날짜	종목	티커	GICS 업종	발표치		컨센서스		컨센서스 대비		YoY	
				매출액	EPS	매출액	EPS	매출액	EPS	매출액	EPS
5/26	엘비 시스템스	ESLT	공산업	2,189	3.87	2,147	3.38	▲ 2.0%	▲ 14.6%	▲ 15.5%	▲ 50.6%
	Zscaler Inc	ZS	기술	850	1.08	835	1.01	▲ 1.8%	▲ 6.8%	▲ 25.4%	▲ 28.6%
	셈텍	SMTC	기술	291	0.51	284	0.45	▲ 2.6%	▼ -183.3%	▲ 15.9%	▼ -230.0%
	모딘 매뉴팩처링	MOD	공산업	954	1.71	921	1.55	▲ 3.7%	▲ 10.3%	▲ 47.5%	▲ 52.7%
5/27	마벨 테크놀로지	MRVL	기술	2,418	0.8	2,413	0.80	▲ 0.2%	▼ -0.1%	▲ 27.6%	▲ 29.0%
	세일즈포스	CRM	기술	11,133	3.88	11,051	3.13	▲ 0.7%	▼ -34.8%	▲ 13.3%	▼ -300.0%
	HP	HPQ	기술	14,408	0.86	13,986	0.71	▲ 3.0%	▲ 34.2%	▲ 9.0%	▼ -150.0%
	베스트 바이	BBY	자유 소비재	8,936	1.28	8,829	1.22	▲ 1.2%	▲ 4.9%	▲ 1.9%	▲ 11.3%
5/28	델 테크놀로지스	DELL	기술	43,842	4.86	35,517	2.99	▲ 23.4%	▲ 57.0%	▲ 87.5%	▲ 17.6%
	달러 트리	DLTR	기본소비재	4,971	1.74	4,958	1.55	▲ 0.3%	▲ 12.4%	▲ 7.2%	▲ 38.1%
	옥타	OKTA	기술	765	0.91	753	0.85	▲ 1.6%	▲ 6.7%	▲ 11.2%	▲ 5.8%
	비아셋	VSAT	통신	1,171	0.02	1,194	0.32	▼ -1.9%	▲ 94.2%	▲ 2.1%	▲ 96.2%
	암바헬라	AMBA	기술	100	0.11	100	0.10	▲ 0.2%	▼ -224.7%	▲ 16.9%	▼ -26.1%
6/1	휴렛팩커드 엔터프라이즈	HPE	기술	-	-	9,742	0.54	-	-	▲ 27.7%	▲ 41.1%
	크레도 테크놀로지 그룹 홀딩	CRDO	기술	-	-	433	1.01	-	-	▲ 154.4%	▲ 187.1%
6/2	팔로알토 네트워크스	PANW	기술	-	-	2,944	0.79	-	-	▲ 28.6%	▼ -1.0%
	달러 제너럴	DG	기본소비재	-	-	1,89	1.89	-	-	▲ 3.7%	▲ 6.2%
	올타 뷰티	ULTA	자유 소비재	-	-	3,108	6.89	-	-	▲ 9.1%	▲ 2.8%
6/3	브로드컴	AVGO	기술	-	-	22,119	2.39	-	-	▲ 47.4%	▲ 51.3%
	CrowdStrike Holdings Inc	CRWD	기술	-	-	1,363	1.07	-	-	▲ 23.5%	▲ 46.6%
	메트로닉	MDT	헬스케어	-	-	9,638	1.55	-	-	▲ 8.0%	▼ -4.1%
	비바 시스템스	VEEV	기술	-	-	857	2.14	-	-	▲ 12.9%	▲ 8.7%
	파이브 빌로우	FIVE	기본소비재	-	-	1,219	1.74	-	-	▲ 25.6%	▲ 102.7%
	메이시스	M	자유 소비재	-	-	4,602	0.04	-	-	▲ 0.1%	▼ -76.3%
6/4	시애나	CIEN	기술	-	-	1,507	1.46	-	-	▲ 33.9%	▲ 247.9%
	플래닛 랩스	PL	기술	-	-	90	-0.07	-	-	▲ 35.8%	적자전환
	Samsara Inc	IOT	기술	-	-	455	0.13	-	-	▲ 24.1%	▲ 18.2%
	롤루레온 애슬레티카	LULU	자유 소비재	-	-	2,437	1.69	-	-	▲ 2.8%	▼ -35.0%
	Rubrik Inc	RBKR	기술	-	-	366	-0.03	-	-	▲ 31.5%	▲ 79.3%

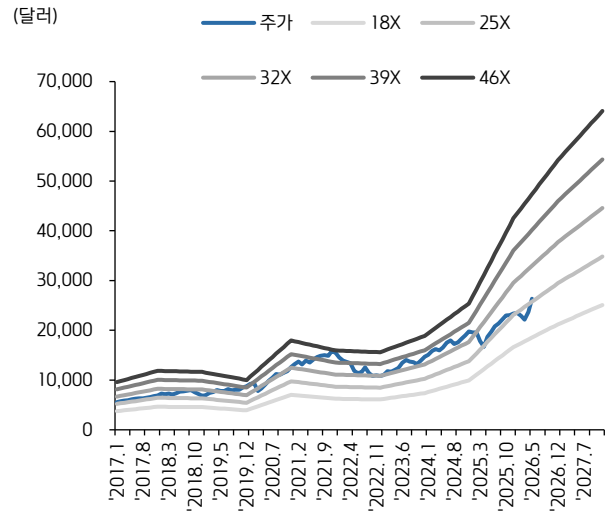
자료: Bloomberg, 키움증권 리서치센터. 주: 2026년 5월 29일 기준, 매출액은 백만USD 기준, EPS는 1USD 기준

☑ S&P500 PER 밴드



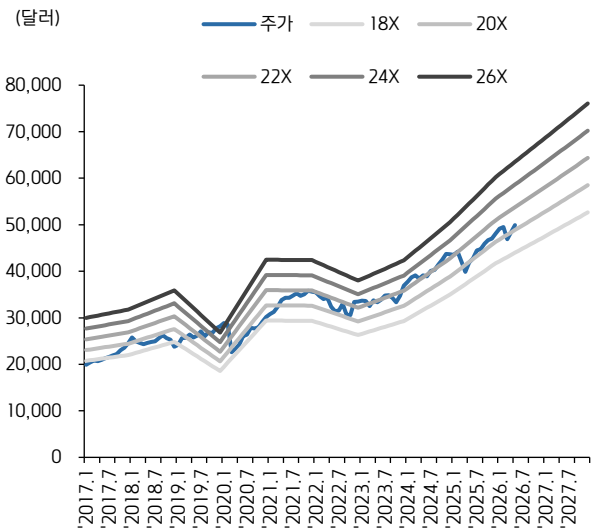
자료: Bloomberg, 키움증권 리서치센터

☑ NASDAQ PER 밴드



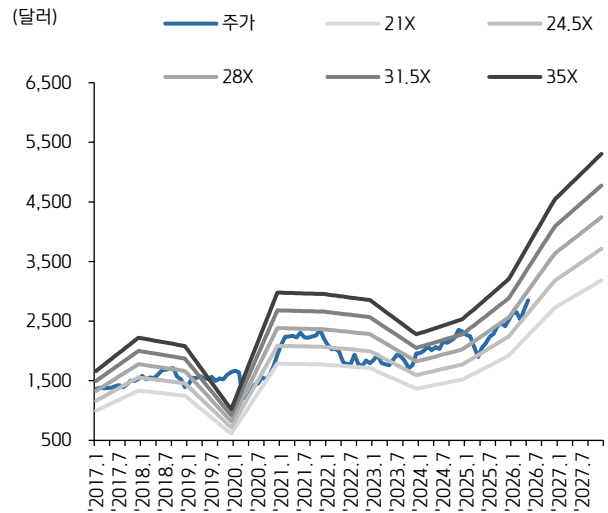
자료: Bloomberg, 키움증권 리서치센터

☑ DOW PER 밴드



자료: Bloomberg, 키움증권 리서치센터

☑ Russell2000 PER 밴드



자료: Bloomberg, 키움증권 리서치센터

☑ 필라델피아 반도체 지수 추이



자료: Bloomberg, 키움증권 리서치센터

☑ VIX 지수 추이



자료: Bloomberg, 키움증권 리서치센터

주간

쿠팡이 미국

KIWOOM



Compliance Notice

- 당사는 동 자료를 기관투자자 또는 제3자에게 사전 제공한 사실이 없습니다.
- 동 자료에 게시된 내용들은 본인의 의견을 정확하게 반영하고 있으며, 외부의 부당한 압력이나 간섭없이 작성되었음을 확인합니다.

고지사항

- 본 조사분석자료는 당사의 리서치센터가 신뢰할 수 있는 자료 및 정보로부터 얻은 것이나, 당사가 그 정확성이나 완전성을 보장할 수 없고, 통지 없이 의견이 변경될 수 있습니다.
- 본 조사분석자료는 유가증권 투자를 위한 정보제공을 목적으로 당사 고객에게 배포되는 참고자료로서, 유가증권의 종류, 종목, 매매의 구분과 방법 등에 관한 의사결정은 전적으로 투자자 자신의 판단과 책임하에 이루어져야 하며, 당사는 본 자료의 내용에 의거하여 행해진 일체의 투자행위 결과에 대하여 어떠한 책임도 지지 않으며 법적 분쟁에서 증거로 사용 될 수 없습니다.
- 본 조사 분석자료를 무단으로 인용, 복제, 전시, 배포, 전송, 편집, 번역, 출판하는 등의 방법으로 저작권을 침해하는 경우에는 관련법에 의하여 민·형사상 책임을 지게 됩니다.