



DAOL Daily Morning Brief

DAOL 다음투자증권

01 Jun. 2026

김지현 시황 | jeehyun12@daolfn.com

해외시장 요약

- ▶ 미국증시: Dow (+0.72%), S&P500 (+0.22%), Nasdaq (+0.20%)
- 미국증시, 트럼프 대통령의 미·이란 중전 양해각서 최종 승인을 앞두고 낙관론 우세하며 위험 선호 심리 유입, 3대 지수 모두 사상 최고치 마감
- 트럼프 대통령, 이란이 핵 개발과 구매를 하지 않겠다고 주장했으며 좋은 합의가 가까워졌다고 밝힘
- 베센트 미 재무장관, 케빈 워시 연준 의장이 포워드 가이드언스를 완전히 없앨 것이라고 전망
- 마이크로, 서스캐하나가 AI기반 DRAM 및 NAND 수요 증가를 근거로 목표주가를 상향 조정하자 +5.1% 상승
- 마이크로소프트, 다음 주 신규 제품 발표 예정 소식과 소프트웨어 기업들의 호전된 실적 발표에 힘입어 +5.5% 상승
- 월마트, 유로 회원 증가세 둔화 및 물가 상승에 따른 실적 부담 우려에 -2.7% 하락
- S&P500, 기술 +1.9%, 금융 +0.6% vs 필수소비재 -2.0%, 커뮤니케이션 -1.7%

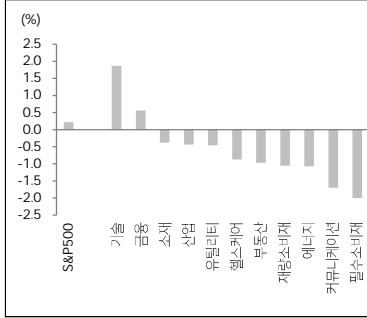
- ▶ 미국국채: 2yr 4.004%(-1.6bp), 10yr 4.436%(-1.2bp)
- 미 국채금리, 양해각서 체결 기대에 국제유가가 하락하자 이에 연동되며 하락

- ▶ FX: JPY 159.27(+0.02%), EUR 1.166(+0.07%), Dollar 98.94(-0.08%)
- 달러 인덱스, 지정학적 긴장감 완화와 국제유가 하락에 약세

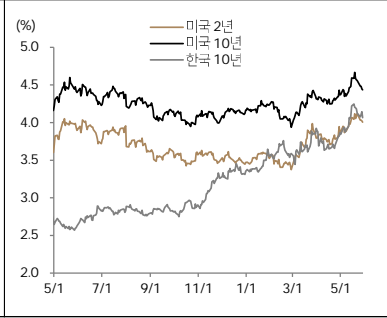
- ▶ Commodity: WTI \$87.36(-1.73%), Brent \$92.05(-1.77%)
- WTI, 미국·이란 양해각서 체결을 위한 최종 결정을 앞두고 호르무즈 해협 개방 기대감 형성되며 하락

발표일자	주요 지표	단위	예상치	실제치	이전치
5월 29일					
6월 1일	한국 5월 수출/입 미국 5월 ISM 제조업 지수	%yoy Index	49.3/21.5 53.0		48.0/16.7 52.7

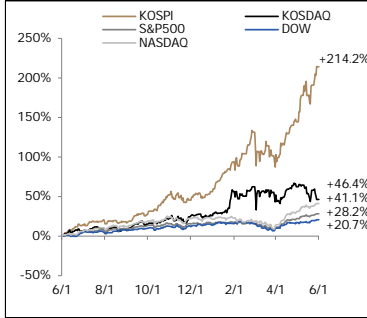
S&P500 업종별 일간 수익률



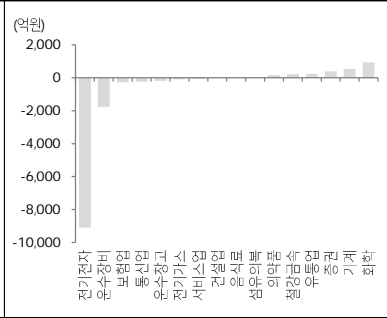
국채 수익률 추이



주요 증시 수익률 (2025년 6월 1일 이후 누적)



KOSPI 외국인 업종별 일간 순매수



Liquidity (잔액, 증감, 심의원)

구분	잔액	1D	1W	1M	3M	1Y	YTD
고객예탁금*	131,132	2,557	5,488	5,445	23,229	74,857	43,303
미수금*	1,253	99	-1,642	129	210	357	293
신용잔고*	37,069	379	832	1,606	5,109	19,288	9,782
MMF*	257,846	1,238	-3,813	2,450	22,627	26,223	64,406
채권형*	217,682	-713	236	3,297	676	17,359	3,941
주식형(국내)*	229,308	-1,735	23,724	40,583	67,910	160,865	120,899
주식형(해외)*	138,531	681	7,066	18,895	31,365	67,518	39,178
외국인		-1,068	-6,123	-46,984	-88,659	-90,719	-100,422
개인		-1,405	3,107	36,314	60,040	29,833	56,773
기관		2,369	2,889	10,311	19,151	43,304	29,898
투신		382	367	-1,279	-2,225	-6,563	-3,573
연기금		91	-562	-2,157	-4,149	-8,824	-6,395
금융투자		1,914	3,633	17,275	35,168	80,287	52,968
보험		-41	-627	-2,448	-4,991	-11,440	-7,350
프로그렘 차익		399	367	1,447	3,249	7,300	3,186
프로그램 비차익		553	-6,881	-32,057	-63,122	-77,045	-69,228

*는 D-2 거래일 기준, 펀드는 설정액 및 ETF 제외 기준, 매매추이는 KOSPI 기준

	Index	1D(%)	1W(%)	1M(%)	3M(%)	1Y(%)	YTD(%)
KOSPI	8,476.2	3.6	8.5	28.1	39.3	222.7	101.1
KOSDAQ	1,074.8	(2.7)	(2.8)	(12.3)	(7.8)	48.2	16.1
DOW	51,032.5	0.7	1.5	4.4	4.2	21.2	6.2
S&P500	7,580.1	0.2	1.8	6.2	10.2	28.7	10.7
NASDAQ	26,972.6	0.2	2.6	9.3	19.0	41.2	16.1
유로 STOXX 50	6,050.5	(0.1)	0.5	2.9	(1.4)	11.9	4.4
영국_FTSE100	10,409.3	(0.2)	(0.3)	0.7	(3.7)	18.7	4.8
일본_NIKKEI225	66,329.5	2.5	4.7	11.1	15.7	75.7	31.8
대만_TWSE	44,732.9	2.5	5.8	13.8	26.3	104.8	54.4
홍콩_HS	25,182.4	0.7	(0.8)	(1.9)	(5.3)	5.7	(1.7)
중국_Shanghai	4,068.6	(0.7)	(1.1)	(0.4)	(1.9)	20.3	2.5
인도_SENSEX30	74,775.7	(1.4)	(0.5)	(2.7)	(9.7)	(7.6)	(12.3)
브라질_BOVESPA	173,787.5	(0.7)	(1.4)	(5.9)	(9.0)	24.5	7.9
KOSPI Sector	Index	1D(%)	1W(%)	1M(%)	3M(%)	1Y(%)	YTD(%)
에너지	8,164.5	1.2	7.0	12.1	17.4	141.7	71.4
화학	5,606.2	1.2	3.0	(7.1)	0.8	78.2	25.3
비철,목재 등	7,188.3	(0.6)	(3.5)	(16.5)	(31.3)	47.4	1.6
철강	2,906.2	0.5	(4.2)	(2.1)	3.0	61.0	33.9
건설,건축관련	2,689.4	2.5	(1.7)	(14.7)	12.5	113.6	76.9
기계	14,444.9	(1.0)	(7.4)	(12.5)	14.7	202.7	61.2
조선	10,309.3	(0.6)	0.9	(11.0)	(3.2)	66.5	18.2
상사,자본재	6,699.5	1.8	2.8	17.0	31.8	201.1	92.9
운송	1,874.1	0.7	(1.5)	(1.6)	(17.7)	9.6	6.3
자동차	22,117.6	6.6	7.6	33.3	17.0	165.0	86.6
화장품,의류,완구	5,656.5	(1.4)	(3.3)	(11.7)	(2.2)	24.5	15.4
호텔,레저서비스	1,877.4	(0.5)	(1.6)	(13.5)	(23.1)	0.4	(18.8)
미디어,교육	571.4	(1.0)	(4.3)	(10.8)	(36.5)	(15.9)	(27.5)
소매(유통)	2,861.4	(0.8)	(7.8)	(1.4)	7.2	60.8	42.0
필수소비재	7,549.0	(0.5)	(2.1)	(3.0)	(4.9)	17.5	10.8
건강관리	9,609.5	0.4	0.7	(8.0)	(21.6)	21.5	(9.2)
은행	3,075.1	0.2	(2.5)	(7.2)	(13.6)	58.6	14.9
증권	3,350.3	(0.7)	(6.3)	(10.5)	(15.1)	107.0	49.2
보험	16,499.1	4.7	2.8	28.4	18.5	135.5	58.8
소프트웨어	7,760.7	11.3	16.9	12.2	1.1	33.2	8.3
IT하드웨어	6,843.0	14.9	61.1	116.4	244.6	852.1	399.4
반도체	62,447.2	3.9	12.0	56.3	82.9	627.4	200.6
IT가전	4,085.4	8.7	15.6	25.7	57.4	206.9	120.5
디스플레이	930.8	9.7	7.1	19.1	4.8	64.3	32.0
통신서비스	500.4	3.7	(2.2)	(3.5)	2.0	41.7	36.2
유틸리티	1,239.5	(0.6)	(3.0)	(17.3)	(33.4)	35.9	(8.7)
S&P500 Sector	Index	1D(%)	1W(%)	1M(%)	3M(%)	1Y(%)	YTD(%)
기술	7,021.8	1.9	5.1	15.2	30.9	55.4	23.5
헬스케어	1,739.8	(0.9)	0.9	4.6	(6.7)	13.8	(3.7)
금융	856.7	0.6	(0.4)	(0.8)	0.3	2.0	(6.0)
재량소비재	2,002.9	(1.0)	1.7	3.8	8.0	16.2	3.9
커뮤니케이션	493.2	(0.7)	(0.7)	3.0	8.7	40.0	9.0
산업	1,463.5	(0.4)	1.5	1.8	(2.3)	21.5	11.5
필수소비재	921.5	(2.0)	(3.3)	(1.7)	(8.1)	1.9	6.5
에너지	854.9	(1.1)	(5.0)	(5.3)	(0.0)	38.0	24.4
유틸리티	449.7	(0.5)	(1.3)	(3.1)	(6.9)	10.4	3.7
부동산	279.1	(1.0)	(1.3)	0.6	0.3	7.8	9.4
소매	639.0	(0.4)	1.6	0.2	(5.4)	17.8	11.2
Commodity	Inx/Price	1D(%)	1W(%)	1M(%)	3M(%)	1Y(%)	YTD(%)
Reuters CRB	380.5	(1.1)	(3.1)	(3.7)	18.7	30.8	27.3
BDI	3,224	(0.1)	8.8	20.4	52.0	148.8	71.8
WTI(\$/Barrel)	87.4	(1.7)	(9.6)	(16.9)	22.6	43.4	52.1
Brent(\$/Barrel)	92.1	(1.8)	(11.1)	(19.3)	18.4	43.5	51.3
Dubai(\$/Barrel)	82.7	(3.4)	(10.5)	(17.6)	6.1	30.4	35.5
금(\$/oz.)	4,560.5	1.4	0.8	(1.5)	(14.1)	37.5	5.1
은(\$/oz.)	75.9	(0.0)	(0.0)	3.2	(14.1)	127.0	7.5
구리(\$/ton)	13,599.7	(0.4)	1.1	5.0	2.7	42.4	9.2
알루미늄(\$/ton)	3,767.7	0.4	1.6	4.8	19.6	54.5	26.9
천연가스(\$/MMBtu)	3.29	0.2	13.2	18.9	11.1	(6.6)	(10.7)
FX	Price	1D(%)	1W(%)	1M(%)	3M(%)	1Y(%)	YTD(%)
달러 인덱스	98.9	(0.1)	(0.3)	0.9	(0.1)	0.0	0.6
원/달러	1,504.5	0.7	(0.9)	1.8	1.3	10.0	4.1
원/100엔	944.5	0.7	(1.0)	0.1	0.4	(0.3)	2.5
위안/달러	6.77	(0.1)	(0.5)	(0.9)	(1.4)	(6.1)	(3.9)
달러/유로	1.17	0.1	0.5	(0.6)	0.4	2.1	(0.7)
엔/달러	159.3	0.0	0.1	1.7	1.0	10.2	1.6
Bitcoin(\$)	73,770.2	0.2	(1.8)	(9.8)	10.8	(34.6)	(15.8)
Bond & Credit	Price	1D(bp)	1W(bp)	1M(bp)	3M(bp)	1Y(bp)	YTD(bp)
국고채_3년(%)	3.72	(4.4)	(3.2)	(2.6)	60.1	136.2	77.2
국고채_10년(%)	4.07	(8.0)	(11.7)	24.5	50.8	132.0	68.0
미국채_2y(%)	4.00	(1.6)	(7.9)	5.7	52.9	(1.4)	53.1
미국채_10y(%)	4.44	(1.2)	(13.4)	0.6	40.1	(3.4)	26.9
독일 국채_10y(%)	2.94	(2.4)	(10.0)	(9.8)	22.6	37.3	8.3
북미 투자등급채(bp)	105.6	(0.9)	(2.1)	(12.0)	(14.7)	(32.5)	(2.0)
북미 투기등급채(bp)	314.9	(0.2)	(2.0)	(12.8)	(50.1)	(69.2)	(21.2)

*데이터 일자자는 D-1 거래일 기준

본 자료는 고객의 투자 판단을 돕기 위해 작성된 참고용 자료입니다. 본 자료는 조사분석 담당자가 신뢰할 수 있는 자료만을 토대로 작성된 것이나, 제공되는 정보의 완전성이나 정확성을 담보하지 않습니다. 당사는 투자자의 개별적인 투자자 자신의 판단과 책임하에 하시기를 바라며, 본 자료는 투자 결과와 관련된 어떠한 형태의 본점의 증거로 사용될 수 없습니다. 본 자료는 당사의 저작권으로서 모든 저작권은 당사에 있으며, 당사의 동의 없이 본 자료를 무단으로 배포, 복제, 인용, 변형할 수 없습니다.



IT

IT	삼성전자, 세계 최초 HBM4E 12단 샘플 출하...최대 16Gbps 구현 https://buly.kr/FWV9BXu
	이전 세대 적용' 1c D램·4나노 로직다리로 공정 안정성 확보
	샤오미, 메모리 대란에 순익 43% 급감 '어닝 쇼크' https://buly.kr/CrDqag
일반 D램 가격 5배 폭등 직격탄..."향후 2년간 비용 압박 장기화될 것"	

산업재

조선/기계/방산	발사체부터 위성통신까지...한화, 우주 밸류체인 구축 https://buly.kr/jbVZEI
	"우주로 가는 것은 한화의 사명입니다." 김승연 한화그룹 회장은 지난 1월 올해 첫 현장 경영 행선지인 한화시스템 제주우주센터를 찾아 이같이 선언
건설/부동산	서울시, 환승역·중심지 고밀 개발 추진... 용적률 최대 1300% https://buly.kr/GZzi1Ns
	서울시, 중심지와 환승역 반경 500m 이내 지역을 중심으로 일반상업지역으로 용도지역을 상향할 경우 용적률은 최대 1300%까지 적용
철강	"LNG 장기계약만 3.2兆"...포스코인터, 에너지 풀 밸류체인 확장 가속 https://buly.kr/BTRjP1W
	단순 가스 도입·판매를 넘어 '생산-저장-운송-발전'을 아우르는 LNG '풀 밸류체인'을 완성해 에너지 메이저로 도약하겠다는 구상

소비재

자동차/모빌리티	유럽 전기차 살아난다...기아, EV2 흥행으로 반등 신호탄 https://buly.kr/CWwGVTO
	보조금 정책 재개와 중등 전쟁으로 인한 유가 급등이 맞물리며 전기차 수요 증가
	현대차 투자·테슬라 공장 유치까지...지방선거, 車 공약 뜨거운 경쟁 https://buly.kr/2fppZnl
평택·세만금·대구·광주 등 주요 산업 거점을 중심으로 미래차·물류·반도체 전략이 쏟아지면서 '산업 유치 전쟁' 양상으로 번지는 분위기	
화장품	올리브영, 美 캘리포니아에 1호점 깃발...K-뷰티 북미 공략 전초기지 https://buly.kr/DwGKM6a
	CJ올리브영이 미국 본토에 첫 오프라인 매장 '올리브영 패서디나점'을 열고 미국 전용 온라인몰도 함께 론칭
의료기기	바디프랜드 다빈치 AI, 식약처 디지털의료·건강지원기기 인증 https://buly.kr/4bkAMua
	바디프랜드는 인공지능(AI) 헬스케어로봇 '다빈치 AI'가 식품의약품안전처 '디지털의료·건강지원기기'로 등록돼 성능인증서를 획득
제약/바이오	지아이이노베이션, 'GI-102'·'파스리타미그' 병용 1b/2상 韓 승인 https://buly.kr/6ijGD1I
	지아이이노베이션 면역항암제 GI-102와 J&J의 TCE 파스리타미그 병용을 위한 임상1b/2상 미국에 이어 한국까지 확장 IND 승인.
	하이자, 中 이노벤트와 최대 15.8조원 항암제 딜...ADC·이중항체 12개 확보 https://buly.kr/DwGKOkk
하이자가 이노벤트와 15조원 규모의 전략적 협력 계약을 체결하며, ADC와 이중항체 총 12개의 초기 단계 항암 프로그램에 대한 라이선스 계약 체결	
음식료	삼양식품, 건식 브랜딩 '스핀들' 출시...대사건강 시장 진출 https://buly.kr/DEbIVVN
	삼양식품은 건강기능식품 브랜드 '스핀들(Spindle)'을 통해 식품을 넘어 건강 관리 시장으로 사업 영역을 확대

서비스

인터넷/게임/레저	네이버 커넥트재단, 서울대와 AI 교육 프로그램 운영 https://buly.kr/4xZgKxr
	네이버 커넥트재단이 AI 인재 양성 및 교육 기회 확대를 위해 서울대와 업무협약(MOU)을 체결
	위메이드커넥트, 서브컬처게임 '메이크 드라마 : MAD' 사전예약 50만 돌파 https://buly.kr/FWV9BvI
위메이드커넥트가 서비스하고 플러피덕이 개발한 모바일 서브컬처 역할수행게임(RPG) 신작 '메이크 드라마 : MAD'가 사전예약 참여자 50만명을 돌파	
운송	대한항공 업무·R&D 추진...영종 항공 거점도시 본격화 https://buly.kr/GZzh4Q4
	인천국제공항을 보유한 영종이 단순한 공항 배후도시를 넘어 항공산업, 문화관광, 숙박, 거주 기능이 결합된 복합 거점으로 도약할 수 있을지 귀추가 주목
금융	5월 신용대출, 주담대보다 100배 넘게 늘어 https://buly.kr/ET0cFJX
	5대 은행 5월 가계대출 증가액이 신용대출 주도로 급증. 28일 기준 5대 은행 가계대출 잔액은 770.3조원으로 지난달 말 대비 2.98조원(0.39%) 증가
	국민성장펀드 완판에 추가 나온다...금융위원장 "2차 출시 준비" https://buly.kr/6Mtl7ox
이억원 금융위원장, 국민참여형 국민성장펀드 2차 물량 출시 계획 공개. 추가 판매 규모와 시기는 검토 중이며 구체적 내용은 추후 발표 예정	

본 자료는 고객의 투자 판단을 돕기 위해 작성된 참고용 자료입니다. 본 자료는 조사분석 담당자가 신뢰할 수 있는 자료 및 정보를 토대로 작성한 것이며, 제공되는 정보의 완전성이나 정확성을 당사자가 보장하지 않습니다. 모든 투자사결정은 투자자 자신의 판단과 책임하에 하시기 바라며, 본 자료는 투자 결과와 관련한 어떠한 법적 분쟁의 증거로 사용될 수 없습니다. 본 자료는 당사의 저작물로서 모든 저작권은 당사에 있으며, 당사의 동의 없이 본 자료를 무단으로 배포, 복제, 인용, 변형할 수 없습니다.