

키움 음식료 Weekly (6/1)

Key News & Comments

- ★ 농심, 인도 즉시배송 풀었다...글로벌 매출 60% 시동** [iii\\_ad/79e24c](#)
  - 글로벌 매출 비중을 60%까지 올리는 '비전 2030' 달성 핵심 거점으로 인도를 낙점, 해외 영토 확장
  - 올해 하반기 완공을 앞둔 부산 수출 전용 공장 공급 역량으로 현지 1위 쿼커머스 기업 블링킷과 계약
  - 시장 공략은 현지 특점 사업자와의 차별화에 집중, 대중성 제품보다 가격이 높은 프리미엄 포지션 택해
- ★ 하이트진로, 미국 현지에서 'LA다저스 한정판 소주' 출시** [iii\\_ad/736cfe](#)
  - 미국 프로야구 MLB 구단 LA다저스와 협업해 미국 현지에 '진로(JINRO) X LA다저스' 한정판 출시
  - 하이트진로는 앞서 LA다저스와 맥주 한정판 제품을 세 차례 선보였고 소주 제품으로는 처음
  - 하이트진로는 미국에서 스포츠 마케팅 중심으로 브랜드 선호도를 높이고 있으며 각종 이벤트 진행
- ★ 오리온, 베트남서 '카스타드 에그 라바' 출시...파이 시장 1위 굳히기** [iii\\_ad/a8736e](#)
  - 베트남에서 카스타드(베트남 제품명 커티스타) 신제품을 선이고 현지 파이 시장 1위 굳히기에 나서
  - 오리온은 현재 베트남 파이 시장에서 약 70%의 점유율을 차지하며 압도적인 1위 사업자다
  - 현재 쇼피를 틱톡샵 등 온라인 시장을 포함해 베트남 전국 오프라인 유통망을 통해 판매 중
- ★ 우리 에 이름 어디 있지?...롯데웰푸드, '칸초깡' 시즌2 온다** [iii\\_ad/93aeff](#)
  - 롯데웰푸드가 지난해 '칸초깡'이라는 신조어까지 만들어 화제를 모았던 이벤트를 한층 확대
  - 지난해 9월부터 11월까지 진행된 시즌1은 과자에 새겨진 이름을 찾는 이벤트가 SNS를 중심으로 확산
  - 이름 종류를 기존 504개에서 550개로 확대, 이벤트 페이지와 패키지 디자인에도 새로운 재미 더해
- ★ 제2의 '불닭' 노리는 삼양식품...헬스케어 브랜드 '스핀들' 론칭** [iii\\_ad/b9ab2e](#)
  - 삼양식품이 건강기능식품 브랜드 '스핀들'을 론칭, 식품을 넘어 헬스케어 시장으로 사업 영역 확대
  - 단순한 영양 보충을 넘어 대사유연성 기반 근본적인 대사 건강 개선을 지향하는 헬스케어 브랜드
  - 스핀들 브랜드를 통해 건강기능식품 영역에서도 대사 건강의 새로운 기준을 제시한다는 계획
- ★ 오리온 파업 움직임에 긴장하는 K-푸드...삼성전자 이어 성과 배분 시험해** [iii\\_ad/6a7d1e](#)
  - 오리온지회는 최근 사측과 8차례에 걸쳐 임금 및 초과근무 보상 관련 교섭을 진행했으나 합의점
  - 찾지 못하면서 파업 및 쟁의행위를 예고, 노조 설립 이후 첫 파업 가능성이 거론되는 상황
  - 이에 오리온을 시작으로 CJ제일제당, 삼양식품 등 식품업계 전반의 성과급 갈등 이어질 가능성 제기

Currency & Commodity

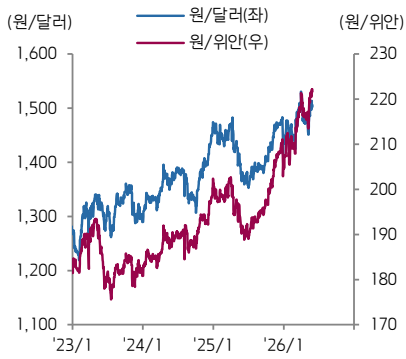
구분	단위	현재가 5/29	Price Change(%)							구분	단위	현재가 5/29	Price Change(%)						
			1D	1W	1M	3M	6M	1Y	YTD				1D	1W	1M	3M	6M	1Y	YTD
원/달러	KRW/USD	1,505	0.7	-0.8	1.1	4.5	2.5	9.8	4.5	원/위안	KRW/CNY	223	0.5	-0.1	3.0	6.2	7.1	16.5	8.1
옥수수	Usd/bu.	447	-2.0	-3.4	-4.2	1.8	2.6	-0.1	1.5	중국 옥수수	CNY/MT	2,327	0.2	-0.3	-2.9	-0.6	4.0	-0.5	1.3
소맥	Usd/bu.	611	-2.2	-5.7	-4.9	3.3	15.0	14.3	20.4	중국 대두	CNY/MT	4,687	-2.0	-3.3	-5.0	0.8	13.8	13.8	12.2
대두	Usd/bu.	1,187	-0.6	-0.6	0.4	2.5	4.3	12.8	15.2	중국 대두박	CNY/MT	2,809	-0.6	-0.3	-1.6	-6.2	-7.7	0.1	-8.9
원당	Usd/lb.	14.1	0.9	-5.6	-4.2	-1.7	-7.6	-17.3	-6.3	중국 돈육	CNY/kg	16.2	N/A	-0.4	-1.4	-14.9	-11.7	-21.6	-10.5
커피	Usd/lb.	266	-3.2	-2.9	-13.0	-6.7	-35.7	-23.8	-23.8	중국 라이신	CNY/kg	7.3	0.0	-3.9	-1.0	10.6	14.1	-11.0	14.1
코코아	USD/MT	3,923	-4.3	4.1	17.6	40.2	-27.4	-56.9	-35.3	중국 메티오닌	CNY/kg	40.4	0.0	1.0	-10.2	114.9	109.9	80.4	130.9
미국 지옥	USD/lb.	100	-2.6	4.6	4.6	3.9	23.4	-0.5	16.9	중국 트립토판	CNY/kg	33.5	0.0	-2.9	-6.9	3.2	9.8	-26.4	6.3
말레이시아 팜유	USD/MT	1,128	0.6	1.0	-0.6	10.1	13.9	23.4	14.4	국내 지옥(탕박)	KRW/kg	6,208	-2.9	-5.1	-10.1	7.7	0.2	1.9	6.8
알루미늄	USD/MT	3,700	0.2	0.6	4.3	17.9	29.7	51.3	24.2	국내 육계(大)	KRW/kg	2,490	0.0	-7.4	-13.8	-7.4	31.7	-10.8	-3.9

Company

구분	단위	현재가 5/29	Price Change(%)							PER(배)		EV/EBITDA(배)		PBR(배)		ROE(%)		배당수익률(%)		시가총액 (백만\$)
			1D	1W	1M	3M	6M	1Y	YTD	26E	27E	26E	27E	26E	27E	26E	27E	26E	27E	
KT&G	KRW	184,700	0.5	2.0	3.6	13.2	28.7	53.7	30.0	15.4	14.3	10.8	10.0	1.8	1.7	13.5	13.3	3.5	3.7	12,724
BAT	GBP	4,591	-2.5	-6.2	6.2	-1.1	3.8	37.7	8.9	13.5	12.6	10.6	10.7	2.0	2.1	14.9	15.9	5.3	5.5	133,868
JT	JPY	6,167	1.1	0.5	4.8	3.0	5.1	39.0	9.3	19.2	18.1	12.9	11.6	2.7	2.6	14.6	14.8	3.8	4.1	77,383
PM	USD	177.4	-0.7	-5.9	7.5	-5.1	12.6	-1.8	10.6	23.5	21.1	18.5	16.7	N/A	N/A	N/A	N/A	3.2	3.4	276,457
오리온	KRW	129,600	-3.4	-5.0	-9.7	-2.8	22.3	17.4	22.6	10.6	9.8	4.7	4.1	1.3	1.2	12.2	12.2	3.0	3.3	3,400
롯데웰푸드	KRW	112,900	-1.1	-3.5	-6.8	-11.1	-5.6	-5.3	-1.5	9.1	7.5	5.3	4.9	0.5	0.4	5.9	5.9	3.2	3.4	690
WantWant	HKD	4.16	3.5	1.7	-5.9	-15.1	-12.4	-17.6	-10.3	10.7	10.5	5.4	5.8	2.5	2.1	24.3	20.8	6.8	4.9	6,265
Calbee	JPY	2,904	0.1	-2.3	-1.7	-6.0	-1.1	2.0	-2.9	18.0	20.7	8.9	9.1	1.8	1.7	10.3	8.6	2.1	2.2	2,440
Mondelez	USD	61.2	-2.0	-0.5	-0.4	-0.7	6.3	-9.4	13.6	21.2	20.0	15.2	14.5	3.1	3.0	14.3	15.3	3.2	3.4	78,521
PepsiCo	USD	144	-1.4	-3.1	-9.0	-15.1	-3.1	9.7	0.5	17.8	16.7	13.2	12.2	9.7	8.2	58.3	52.3	3.9	4.1	197,074
CJ제일제당	KRW	202,000	-1.0	-4.9	-18.1	-5.6	-4.0	-12.7	-2.9	8.4	7.0	6.2	5.8	0.4	0.4	5.5	6.2	3.1	3.3	2,018
Ajinomoto	JPY	5,152	0.2	-2.8	5.5	3.7	44.8	42.6	55.3	53.4	38.9	22.2	19.4	6.5	7.0	12.4	17.3	0.8	1.0	31,604
Meihua	CNY	9.42	-2.7	-1.6	-5.0	-17.8	-7.4	-10.1	-7.0	7.9	11.1	6.0	6.9	1.6	1.5	21.3	13.8	6.1	4.0	3,904
Evonik	EUR	16.8	-0.8	-2.7	-4.9	14.6	26.7	-12.0	26.0	13.8	12.0	6.0	5.6	0.9	0.9	5.8	7.7	6.7	4.5	9,138
농심	KRW	385,000	-0.8	-2.2	2.0	-10.5	-11.7	-9.2	-11.0	12.3	11.6	3.9	3.3	0.8	0.7	6.6	6.6	1.5	1.6	1,554
삼양식품	KRW	1,205,000	-0.5	-8.6	-10.1	-1.3	-10.5	8.5	-2.1	16.3	13.8	11.1	8.9	5.1	3.8	36.8	31.7	0.5	0.5	6,024
Nissin Food H	JPY	2,676	0.1	1.4	-5.0	-18.8	-4.0	-12.6	-8.1	14.8	16.4	8.4	8.9	1.6	1.6	10.9	9.8	2.6	2.6	4,996
Toyo Suisan	JPY	11,160	0.3	1.1	4.7	-9.2	1.5	16.4	3.8	17.9	16.2	10.6	9.8	2.3	2.2	13.3	13.6	1.7	1.8	7,764
Tingyi	HKD	12.0	0.6	-1.1	-0.8	-8.7	-1.3	-4.5	1.4	13.9	12.8	6.4	6.5	4.0	3.8	28.5	29.0	7.2	7.7	8,596
UPCH	HKD	7.86	1.7	2.3	9.0	1.8	-6.9	-22.9	-3.3	13.6	13.2	6.5	6.5	2.2	2.1	16.3	16.1	7.3	7.5	4,332
오뚜기	KRW	334,000	-1.5	-2.3	-8.6	-16.0	-14.1	-16.1	-13.2	11.0	10.4	4.0	3.8	0.6	0.6	6.3	6.2	2.8	2.8	888
Nestle	CHF	79	-0.5	0.8	0.5	-5.4	-0.5	-9.4	0.9	18.5	18.1	14.2	14.2	5.4	5.8	29.3	32.6	3.9	4.0	261,771
Kraft&Heinz	USD	24.0	-1.9	2.0	6.0	-2.4	-5.9	-10.2	-1.0	9.5	11.6	7.9	9.1	0.7	0.7	6.7	5.8	6.7	6.7	28,471
Kikkoman	JPY	1,393	-0.4	-2.3	-2.9	-7.0	-0.4	5.5	-1.9	21.3	21.4	12.5	12.3	2.5	2.5	12.4	11.7	1.6	1.8	8,472
NH Foods	JPY	6,106	1.1	0.7	-6.5	-14.6	-11.3	20.1	-6.9	23.7	16.6	10.0	7.4	1.2	1.1	4.9	6.7	2.2	2.6	3,610
대상	KRW	19,250	0.8	-1.3	-7.0	-14.8	-8.8	-11.3	-8.6	6.9	6.3	0.0	0.0	0.0	0.0	9.4	0.0	0.0	0.0	443
풀무원	KRW	10,140	-2.1	-6.7	-17.6	-21.9	-23.9	-19.8	-21.6	9.2	6.9	6.8	6.2	1.5	1.3	15.3	21.0	1.0	1.2	257
롯데칠성	KRW	109,000	0.6	-4.8	-10.9	-21.6	-9.5	2.1	-21.7	10.3	9.0	5.6	5.1	0.7	0.6	6.8	7.4	3.1	3.2	671
무학	KRW	7,460	-2.6	-6.9	-16.2	-21.6	-7.9	-6.0	-21.1	N/A	N/A	N/A	N/A	N/A	N/A	N/A	N/A	N/A	N/A	141
하이트진로	KRW	16,020	-2.8	-2.7	-6.4	-9.8	-15.3	-20.7	-13.1	11.3	10.6	5.4	5.0	0.9	0.9	8.8	9.0	4.6	4.7	746
동서	KRW	24,550	-1.2	-3.9	-8.1	-10.6	-9.9	-5.6	-8.6	N/A	N/A	N/A	N/A	N/A	N/A	N/A	N/A	N/A	N/A	1,624
남양유업	KRW	46,450	-3.2	-2.8	-11.7	-8.7	-6.8	-37.1	-7.3	N/A	N/A	N/A	N/A	N/A	N/A	N/A	N/A	N/A	N/A	185
매일유업	KRW	34,200	-0.3	-0.4	-5.8	-14.5	-3.7	-7.7	-2.8	5.9	5.5	0.0	0.0	0.0	0.0	0.0	0.0	0.0	0.0	174
빙그레	KRW	72,600	0.8	-0.7	-3.2	-11.4	0.3	-19.8	-2.6	8.4	6.8	4.9	4.2	0.8	0.8	10.5	11.9	4.8	5.0	447
CJ프레시웨이	KRW	22,850	-0.7	-5.6	-20.7	-31.6	-11.6	-13.4	-14.6	4.5	3.8	3.0	2.4	0.5	0.5	12.7	13.2	2.3	2.6	180
SPC삼립	KRW	42,250	-1.1	-3.9	-15.0	-21.3	-19.4	-20.0	-18.6	6.8	7.5	0.0	4.2	0.0	0.7	13.2	10.5	0.0	5.2	242
신세계푸드	KRW	42,800	-0.2	-10.9	-18.2	-17.5	13.1	22.3	-10.6	7.4	7.1	2.1	2.1	0.6	0.5	7.6	7.5	2.1	2.1	110
현대그린푸드	KRW	16,720	-3.8	-7.0	1.1	4.9	9.9	-2.5	7.1	4.8	4.6	2.8	2.4	0.7	0.6	14.7	14.0	4.4	4.8	360
동원산업	KRW	35,500	0.9	-2.3	-7.9	-17.2	-19.2	-23.7	-15.3	4.6	4.1	4.1	3.7	0.4	0.4	9.3	9.5	3.9	4.3	1,040

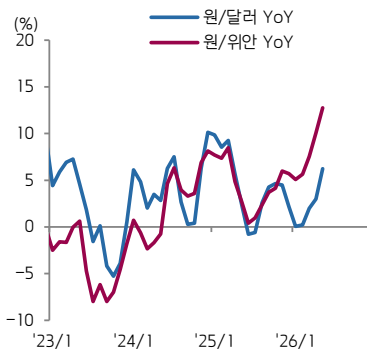
\* 국내 기업의 추가 밸류에이션은 Fn Guide 컨센서스 기준이고, 해외 기업의 추가 밸류에이션은 Bloomberg 컨센서스 기준임

1) 주요 환율 추이



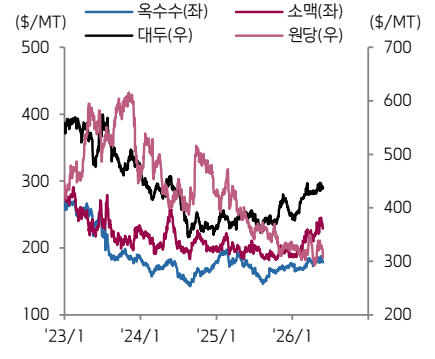
자료: 한국은행

2) 월평균 주요 환율 YoY 추이



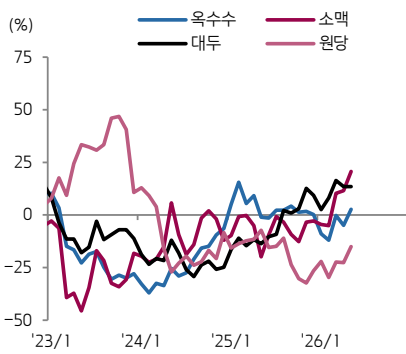
자료: 한국은행

3) 주요 곡물시세 추이



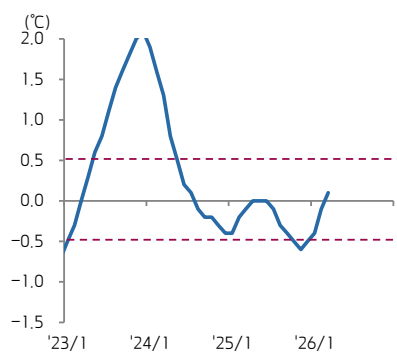
자료: Bloomberg

4) 월평균 곡물시세 YoY 추이



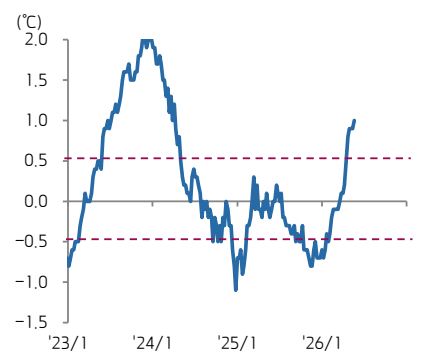
자료: Bloomberg

5) 월간 ONI 지수 추이



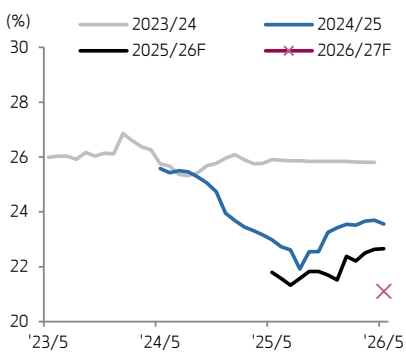
자료: Bloomberg

6) 주간 ONI 지수 추이



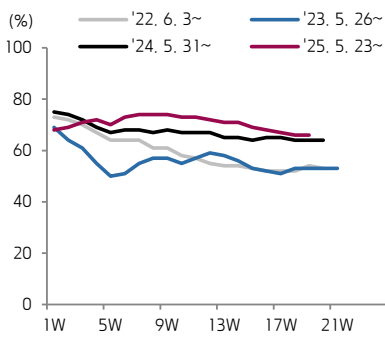
자료: Bloomberg

7) 글로벌 옥수수 재고비율 추이



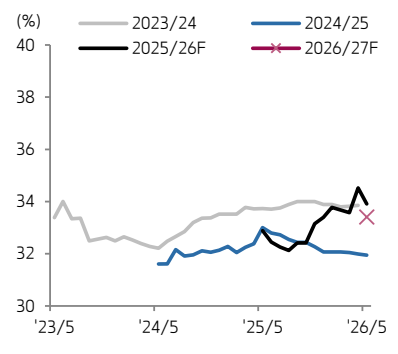
자료: USDA

8) 미국 옥수수 작황 추이



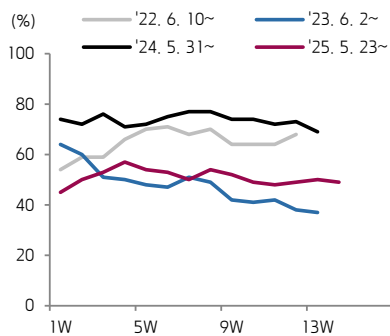
자료: USDA, Bloomberg(Good to Excellent 비중 기준)

9) 글로벌 소맥 재고비율 추이



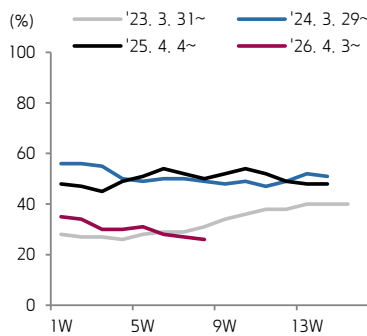
자료: USDA

10) 미국 보밀 작황 추이



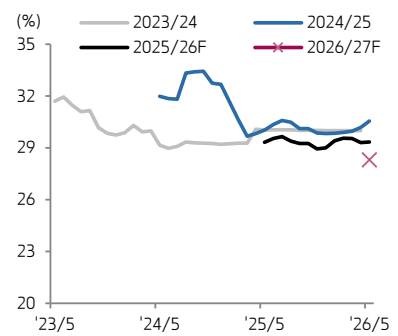
자료: USDA, Bloomberg(Good to Excellent 비중 기준)

11) 미국 겨울밀 작황 추이



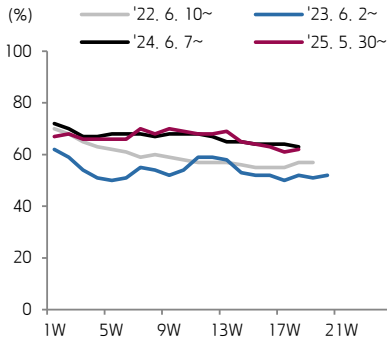
자료: USDA, Bloomberg(Good to Excellent 비중 기준)

12) 글로벌 대두 재고비율 추이



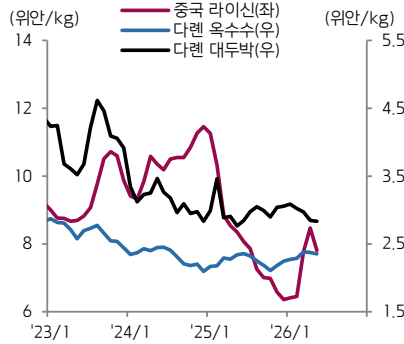
자료: USDA

### 13) 미국 대두 작황 추이



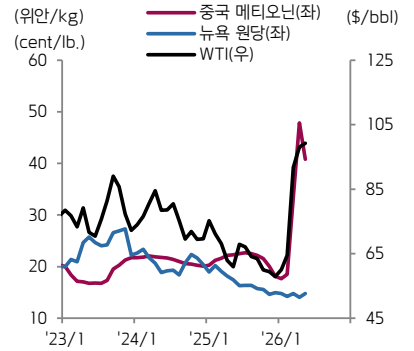
자료: USDA, Bloomberg(Good to Excellent 비중 기준)

### 14) 월평균 중국 라이신/옥수수/대두박



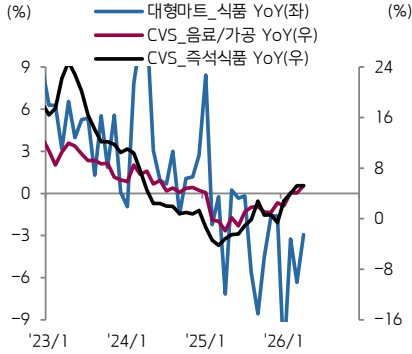
자료: Wind, Bloomberg

### 15) 월평균 중국 메티오닌/뉴욕 원당/WTI



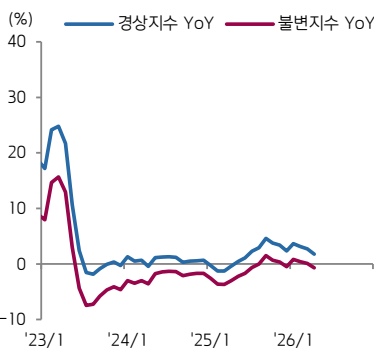
자료: Wind, Bloomberg

### 16) 할인점/CVS 매출 YoY 추이(3MA)



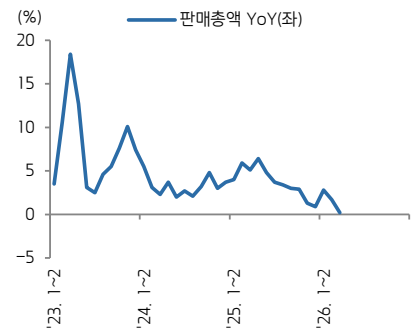
자료: 산업통상자원부

### 17) 음식점/주점업 소매판매 YoY(3MA)



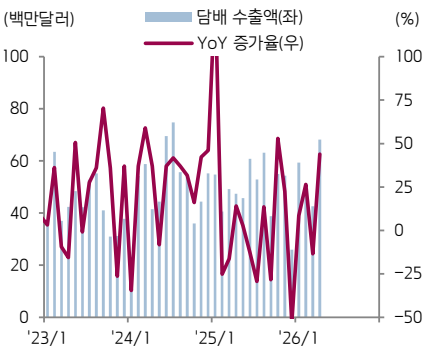
자료: 통계청

### 18) 중국소매판매총액 YoY



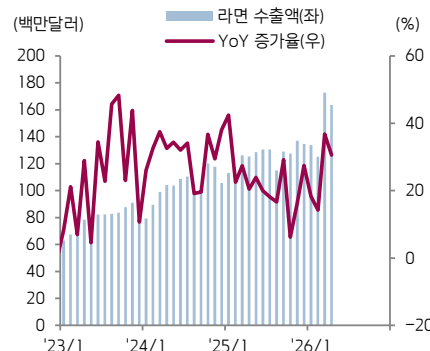
자료: Bloomberg

### 19) 담배 수출 추이(일본 제외)



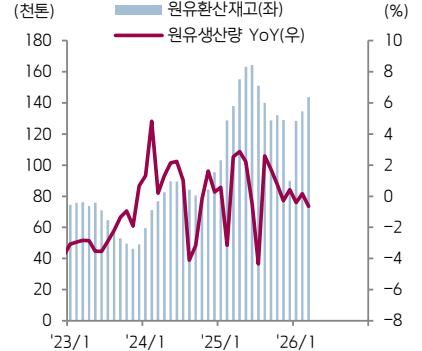
자료: 관세청(출항일 기준)

### 20) 라면 수출 추이



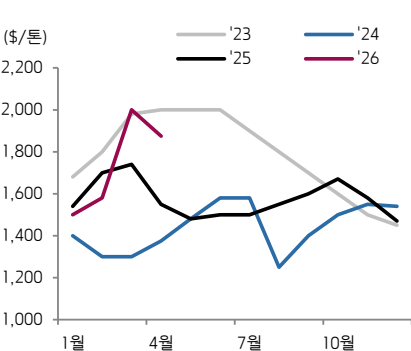
자료: 관세청(출항일 기준)

### 21) 원유재고 및 생산량 YoY 추이



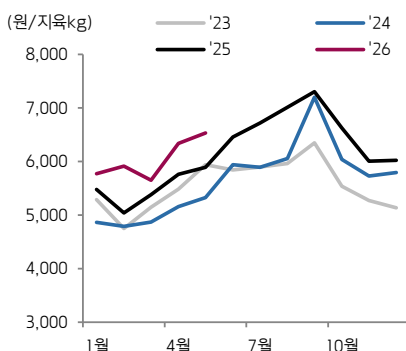
자료: 낙농진흥회

### 22) 월별 참치어가(Skipjack) 추이



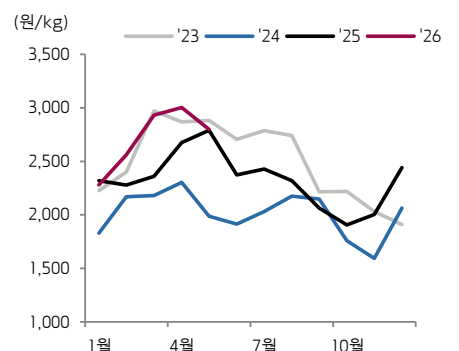
자료: Thai Union

### 23) 월평균 탕박 시세 추이



자료: 한국육류유통수출협회

### 24) 월평균 육계(大) 시세 추이



자료: 한국육계협회

#### [Compliance Notice]

- 당사는 5월 29일 현재 상기에 언급된 종목들의 발행주식을 1% 이상 보유하고 있지 않습니다.
- 당사는 동 자료를 기관투자자 또는 제3자에게 사전 제공한 사실이 없습니다.
- 동 자료의 금융투자분석사는 자료 작성일 현재 동 자료상에 언급된 기업들의 금융투자상품 및 권리를 보유하고 있지 않습니다.
- 동 자료에 게시된 내용들은 본인의 의견을 정확하게 반영하고 있으며, 외부의 부당한 압력이나 간섭없이 작성되었음을 확인합니다.

#### [고지사항]

- ▢본 조사분석자료는 당사의 리서치센터가 신뢰할 수 있는 자료 및 정보로부터 얻은 것이나, 당사가 그 정확성이나 완전성을 보장할 수 없고, 통지 없이 의견이 변경될 수 있습니다.
- ▢본 조사분석자료는 유가증권 투자를 위한 정보제공을 목적으로 당사 고객에게 배포되는 참고자료로서, 유가증권의 종류, 종목, 매매의 구분과 방법 등에 관한 의사결정은 전적으로 투자자 자신의 판단과 책임하에 이루어져야 하며, 당사는 본 자료의 내용에 의거하여 행해진 일체의 투자행위 결과에 대하여 어떠한 책임도 지지 않으며 법적 분쟁에서 증거로 사용 될 수 없습니다.
- ▢본 조사 분석자료를 무단으로 인용, 복제, 전시, 배포, 전송, 편집, 번역, 출판하는 등의 방법으로 저작권을 침해하는 경우에는 관련법에 의하여 민·형사상 책임을 지게 됩니다.