

상상인 Macro Daily

투자전략팀 / 신열, 김경태, 최예찬, 강혜성 / 02 3779 3475 / hs.kang@sangsaninib.com

2026-05-29

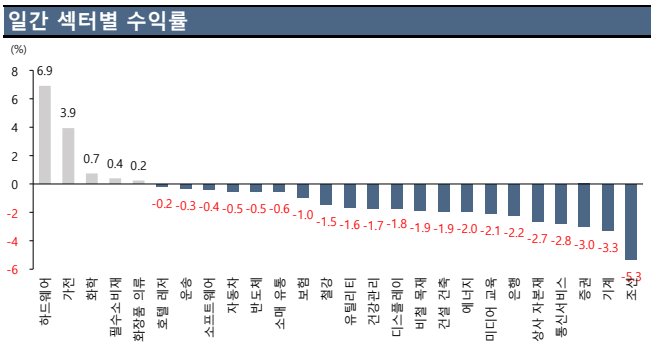
Korea Market						
Stock (pt, %)	05/28	1D	1W	1M	3M	YTD
KOSPI	8,185.3	-0.5	+4.7	+23.3	+31.1	+94.2
KOSDAQ	1,104.4	-2.5	-0.2	-9.2	-7.4	+19.3
반도체		-0.5	+7.4	+48.9	+64.6	+184.2
건강관리		-1.7	+4.6	-10.7	-21.0	-9.6
자동차		-0.5	+0.8	+19.2	-1.2	+72.1
화학		+0.7	+3.3	-11.0	-8.2	+28.5
소매(유통)		-0.6	-6.0	-4.9	+9.1	+34.5
미디어, 교육		-2.1	-3.5	-13.8	-31.0	-28.3
필수소비재		+0.4	-2.0	-4.3	-4.4	+7.9
거래대금 (평균, 십억원)	64,621	64,621	56,311	55,532		
외국인 순매수 (누적, 십억원)		-2,890	-5,415	-45,818		
기관 순매수 (누적, 십억원)		-889	+3,574	+8,095		
개인 순매수 (누적, 십억원)		+3,629	+1,851	+37,734		

Money Flow (십억원, Δ)						
	05/27					
주식형 펀드	366,064	+5,720	+25,920	+56,629	+86,482	+210,957
채권형 펀드	217,767	+155	+1,315	+3,381	+44	-599

Global Market						
Stock (pt, %)	05/28	1D	1W	1M	3M	YTD
DOW	50,669.0	+0.0	+0.8	+3.1	+3.5	+5.4
S&P 500	7,563.6	+0.6	+1.6	+6.0	+10.0	+10.5
NASDAQ	26,917.5	+0.9	+2.4	+9.1	+18.7	+15.8
유로 STOXX 50	6,055.1	-0.3	+1.6	+3.8	-1.4	+4.6
영국 FTSE 100	10,426.0	-0.8	-0.2	+0.9	-4.4	+5.0
일본 NIKKEI 225	64,693.1	-0.5	+4.9	+8.0	+9.9	+28.5
중국 상해종합	4,098.6	+0.1	+0.5	+0.5	-1.5	+3.3
VIX 지수	15.7	-3.4	-6.1	-11.7	-20.7	+5.3
MOVE 지수	69.7	-1.6	-12.5	+1.5	-5.0	+9.0

KOSPI 투자자별 매매동향						
기관 수급						
순매수 (십억원)	Daily	순매도 (십억원)				
삼성SDI	+119.3	1	삼성전자	-473.1		
현대모비스	+70.5	2	한미반도체	-99.3		
한국항공우주	+32.9	3	LS ELECTRIC	-70.2		
NAVER	+18.4	4	효성중공업	-41.1		
이수페타시스	+17.1	5	삼성물산	-34.2		
현대글로비스	+14.9	6	SK스퀘어	-32.2		
NC	+11.5	7	한화오션	-31.8		

외국인 수급						
순매수 (십억원)	Daily	순매도 (십억원)				
삼성전기	+229.4	1	현대모비스	-374.4		
삼성SDI	+117.8	2	현대차	-362.7		
대우건설	+54.1	3	한화오션	-45.6		
LS ELECTRIC	+43.0	4	NAVER	-33.2		
LG에너지솔루션	+41.2	5	삼성에스디에스	-22.0		
삼성물산	+40.4	6	한미약품	-12.9		
현대로템	+35.4	7	대덕전자	-10.5		



Daily Comment

Stock Market

- KOSPI는 전일대비 0.53% 하락한 8,185.29pt에 마감. 미이란 무력 충돌 재개 소식에 위험회피 심리 확산되며 급락 출발했으나 매파 금통위 소화 후 반도체 대형주 중심 저가매수 유입으로 낙폭 축소

- S&P 500은 전일대비 0.58% 상승한 7,563.63pt에 마감. 미이란 무력 충돌 재개에 지정화 리스크 완화 기대감 폭발하며 AI 밸리 재점화되고 반도체·소비재 강세로 3대 지수 동시 사상 최고치 경신

Fixed Income

- 국고채 10년물 금리는 전일대비 3.8bp 상승한 4.145%에 마감. 장 초반 강세 출발했으나 예상보다 매파적 기조의 신현송 총재 첫 금통위에 미이란 긴장 재점화까지 가세하며 약세 전환

- 미국채 10년물 금리는 전일대비 3.5bp 하락한 4.447%에 마감. 근원 PCE 및 GDP 수정치 예상 회회로 금리 하락 출발한 가운데 종전 MOU 합의 임박 보도까지 맞물리며 강세 지지

Currency

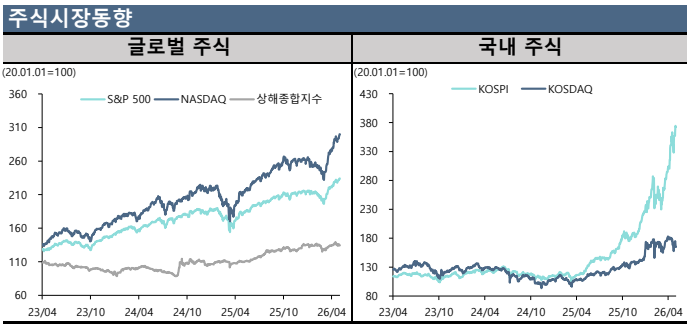
- 원/달러 환율은 전일대비 4.70원 하락한 1494.7원에 마감. 근원 PCE-GDP 수정치 하회로 연준 매파 기조 완화에 기대 확산되며 약세 출발했으나 이란의 종전 MOU 미확정 반박으로 낙폭 축소

- 달러 인덱스는 전일대비 0.19pt 하락한 99.02pt에 마감. WT(7월물)은 전일대비 0.25% 상승한 배럴 당 88.90달러에 마감. 종전 MOU 합의 보도로 장중 금리 하락 출발한 가운데 종전 MOU 미확정 반박으로 현상 불확실성 지속되며 낙폭 축소 후 소폭 상승 마감

Commodity

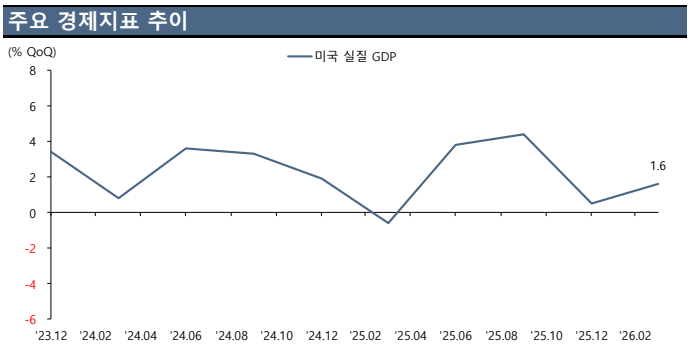
- 금(8월물)은 전일대비 1.14% 상승한 온스 당 4,499.30달러에 마감. 종전 MOU 합의 임박 보도 속 약한 PCE 지표가 금리 인상 우려를 완화시키며 변동 마감

- WT(7월물)은 전일대비 0.25% 상승한 배럴 당 88.90달러에 마감. 종전 MOU 합의 보도로 장중 금리 하락 출발한 가운데 종전 MOU 미확정 반박으로 현상 불확실성 지속되며 낙폭 축소 후 소폭 상승 마감



경제지표

DATE	국가	지표	예상	실제	이전
05/28 09:50	SK	BOK Base Rate	2.50%	2.50%	2.50%
05/28 21:30	US	개인소득	0.4%	0.0%	0.6%
05/28 21:30	US	개인소비지수	0.5%	0.5%	0.9%
05/28 21:30	US	신규 실업수당 청구건수	211k	215k	209k
05/28 21:30	US	내구재 주문	4.0%	7.9%	0.8%
05/28 21:30	US	GDP 연간화 QoQ	2.0%	1.6%	2.0%
05/28 23:00	US	신규주택매매	660k	622k	682k
05/29 08:00	SK	광공업생산 YoY	2.5%	--	3.6%
05/29 08:30	JN	도쿄 CPI (신선식품제외/ 전년대비)	1.5%	--	1.5%
05/29 08:30	JN	실업률	2.7%	--	2.7%
05/29 08:30	JN	유교구인배율	1.18	--	1.18
05/29 08:50	JN	광공업생산 MoM	-0.6%	--	-0.4%
05/29 16:55	GE	실업자 변동 (단위:천)	10.0k	--	20.0k
05/29 21:00	GE	CPI (전월대비)	0.1%	--	0.6%
05/29 21:00	GE	CPI (전년대비)	2.9%	--	2.9%
05/29 21:00	GE	CPI EU 종합 전년비	2.8%	--	2.9%
05/29 21:30	CA	분기별 연간화 GDP	1.5%	--	-0.6%

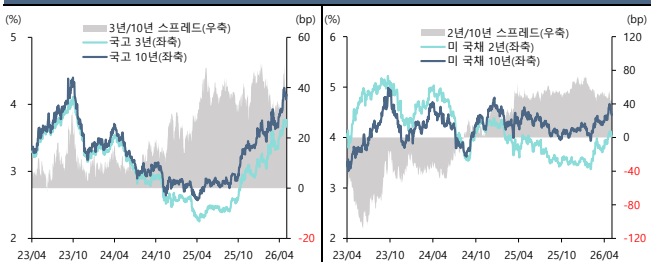


1) US=미국, SK=한국, UK=영국, AU=호주, JN=일본, CH=중국, FR=프랑스, GE=독일, EC=유로존

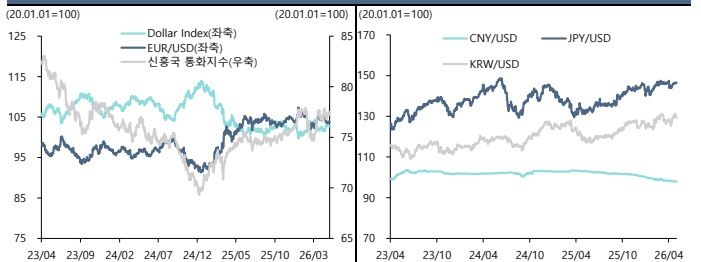
Fixed Income						
국내 채권 (% , bp)	05/28	1D	1W	1M	3M	YTD
한국 CD(91일)	2.850	+0.0	+4.0	+3.0	+4.0	+4.0
한국 CP	3.050	+0.0	+0.0	-1.0	-6.0	-22.0
통안채 1년	3.016	+3.1	+11.3	+18.6	+41.8	+49.8
국고채 3년물	3.767	+5.0	+1.2	+23.7	+72.7	+81.6
국고채 5년물	3.990	+3.3	+0.0	+27.5	+71.5	+75.5
국고채 10년물	4.145	+3.8	-3.7	+28.0	+70.0	+76.0
한국 회사채 3년물(AA-)	4.380	+5.0	+1.2	+19.8	+74.3	+92.1
해외 채권 (% , bp)						
	05/28	1D	1W	1M	3M	YTD
SOFR Overnight 금리	3.630	-0.1	+3.4	-0.3	-1.4	-6.2
미 국채 2년물	4.021	-1.2	-6.3	+18.5	+64.6	+54.8
미 국채 10년물	4.447	-3.5	-12.2	+10.2	+51.0	+28.0
미 국채 30년물	4.973	-3.8	-11.9	+3.9	+36.2	+12.9
미국 회사채 IG	5.182	+2.8	-6.6	+8.7	+44.2	+36.3
미국 회사채 HY	7.334	+1.8	-7.9	+8.0	+17.5	+27.7
독 국채 10년물	2.962	-2.5	-13.6	-10.5	+31.9	+10.7

Currency						
Global Market (pt, %)	05/28	1D	1W	1M	3M	YTD
Dollar Index	99.02	-0.19	-0.24	+0.39	+1.45	+0.71
EM 무역가중 Dollar Index	128.60	+0.00	-0.09	+0.14	+0.94	-1.34
신용국 통화지수	47.615	+0.40	+0.31	+0.49	-0.11	+2.21
EURUSD	1.1651	+0.22	+0.28	-0.52	-1.36	-0.81
USDCNY	6.824	-0.07	-0.16	-0.51	-1.43	-2.91
USDJPY	159.24	-0.18	+0.16	-0.24	+2.04	+1.59
GBPUSD	1.3445	+0.13	+0.10	-0.53	-0.27	-0.07
AUDUSD	0.7163	+0.31	+0.18	-0.25	+0.63	+7.39
원화기준 (원, %)						
	05/28	1D	1W	1M	3M	YTD
KRW/USD	1,494.7	-0.35	-0.88	+3.80	+3.80	+3.83
KRW/CNY	220.4	-0.38	-0.62	+5.04	+5.04	+6.63
KRW/EUR	1,741.0	-0.19	-0.46	+2.28	+2.28	+2.62
KRW/JPY	9.38	-0.23	-1.20	+1.65	+1.65	+1.81
KRW/GBP	2,007.7	+0.00	-0.90	+3.38	+3.38	+3.15
KRW/AUD	1,069.8	+0.01	-0.82	+4.41	+4.41	+10.93

채권 수익률 동향



외환시장 동향



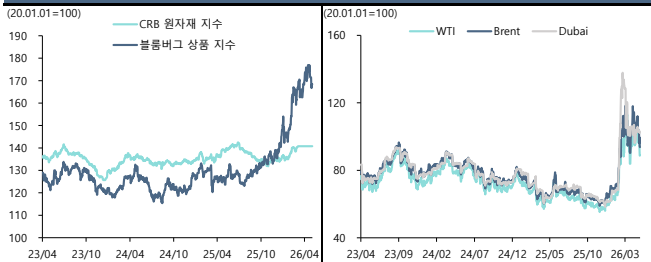
Commodity

에너지 (%)	05/28	1D	1W	1M	3M	YTD
WTI(NYM, USD/bbl)	88.90	+0.2	-7.7	-11.0	+32.6	+54.8
브렌트유(ICE, USD/bbl)	93.71	-0.6	-8.6	-15.8	+29.3	+54.0
천연가스HH(NYM, USD/MMBtu)	3.29	+8.1	+8.8	+28.4	+14.9	-10.9
천연가스TTF(ICE, EUR/Mwh)	46.92	+1.1	-5.0	+7.6	+46.8	+66.6
산업금속 (%)						
리튬(NYM, USD/ton)	22,063.2	+0.0	-0.4	+7.6	+26.8	+96.6
구리(CMX, USD/lb)	642.6	+1.9	+2.7	+8.6	+7.0	+13.1
철광석(SGX, USD/ton)	108.8	-0.1	-0.1	+1.5	+9.8	+1.5
니켈(LME, USD/ton)	18,797.7	+0.0	+1.1	-2.6	+6.3	+13.6
알루미늄(LME, USD/ton)	3,681.0	+0.0	+0.1	+2.4	+17.3	+23.6
귀금속 (%)						
금(CMX, USD/t.oz)	4,499.3	+1.1	-1.0	-2.0	-14.3	+3.6
은(CMX, USD/t.oz)	75.9	+1.8	-0.7	+3.7	-18.1	+7.5
백금(NYM, USD/t.oz)	1,927.3	-0.0	-1.9	-0.8	-18.8	-5.3
팔라듐(NYM, USD/t.oz)	1,377.6	-1.4	-0.6	-6.3	-23.1	-16.6
곡물 (%)						
대두(CBT, Usc/bsh)	1,194.5	+0.8	+0.0	+1.8	+3.2	+15.9
옥수수(CBT, Usc/bsh)	455.8	+0.7	-1.4	-2.0	+3.9	+3.5
소맥(CBT, Usc/bsh)	624.0	+0.2	-3.6	-3.9	+5.5	+23.1
운임 (pt, %)						
BDI	3,124.0	+1.3	+5.4	+16.7	+46.0	+66.4
SCFI	2,218.2	+3.6	+3.6	+18.3	+66.4	+33.9

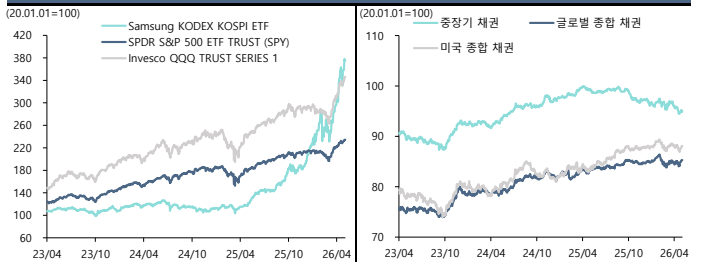
ETF

국내주식(원, %)	티커	05/28	1D	1W	1M	3M	YTD
KOSPI	226490	84,300	-0.7	+4.7	+22.8	+31.4	+95.7
KOSPI 200	102110	129,985	-0.4	+5.3	+28.7	+38.8	+114.9
KOSDAQ 150	229200	19,120	-1.8	-3.3	-6.7	-9.3	+24.1
해외주식(USD, %)							
S&P 500	SPY	754.6	+0.6	+1.2	+6.0	+10.3	+11.0
NASDAQ 100	QQQ	735.6	+0.8	+2.5	+11.2	+21.3	+19.9
Stoxx 50	FEZ	68.0	-0.2	+1.3	+5.4	-0.6	+5.8
CSI 300	ASHR	36.0	+0.1	+1.7	+3.4	+5.5	+9.5
국내채권(원, %)							
중장기 채권	302190	49,955	-0.3	-0.0	-1.2	-2.7	-2.4
단기 채권	214980	114,655	-0.0	+0.0	+0.2	+0.5	+0.9
종합 채권(AA-)	273130	110,645	-0.3	-0.1	-1.8	-3.1	-3.4
종합 채권(A-)	385540	110,645	-0.3	-0.1	-1.8	-3.1	-3.4
해외채권(USD, %)							
글로벌 채권	BNDX	48.3	+0.1	+0.4	+1.1	-1.3	+0.8
US 종합 채권	AGG	99.0	+0.2	+0.6	+0.4	-1.4	+0.4
US 종합 국채	GOVT	22.8	+0.2	+0.5	+0.2	-1.8	+0.0
US 물가연동채	TIP	111.2	+0.3	+0.7	+0.3	-0.1	+1.7
기타(USD, %)							
로보틱스&AI	BOTZ	40.3	+0.5	-0.0	+7.9	+3.2	+11.2
항공&방산	ITA	235.6	+2.2	+4.5	+10.5	-3.3	+9.8
캐시카우	COWZ	64.6	+0.8	+0.5	+2.8	-0.2	+7.7

주요 원자재 가격 동향



주요 ETF 동향



Compliance Notice

본 자료에 기재된 내용들은 작성자 본인의 의견을 정확하게 반영하고 있으며 외부의 부당한 압력이나 간섭 없이 작성되었음을 확인합니다. 본 자료는 고객의 증권투자를 돕기 위한 정보제공을 목적으로 제작되었습니다. 본 자료에 수록된 내용은 당사 리서치센터가 신뢰할 만한 자료 및 정보를 바탕으로 작성한 것이며, 당사가 그 정확성이나 완전성을 보장할 수 없으므로 참고자료로만 활용하시기 바라며 유가증권 투자 시 투자자 자신의 판단과 책임하에 최종결정을 하시기를 바랍니다. 따라서 본 자료는 어떠한 경우에도 고객의 증권투자 결과에 대한 법적 책임소재의 증빙자료로 사용될 수 없습니다. 본 자료는 당사의 저작물로서 모든 저작권은 당사에 있으며 어떠한 경우에도 당사의 동의 없이 복제, 배포, 전송, 변형될 수 없습니다. 동 자료는 제공시점 현재 기관투자자 또는 제3자에게 사전 제공한 사실이 없습니다.