



[JAEMINI] 일본 장 마감 시황

[대신증권 글로벌전략팀] AI Engineer 조재운 jaeun.jo@daishin.com

Market Commentary (26.05.29)

[Market Overview]

- Nikkei225 +2.5%, TOPIX +1.4% 동반 급등 마감. 미국발 AI 서버 수요 폭증이 일본의 대체 불가능한 반도체 핵심 공급망 가치를 재부각하며 기술주 중심의 강력한 매수세 유입.
- 전기기기·정밀기기(+2.47%) 섹터가 상승 주도, 건설·자재 섹터의 섬코(+19.3%)와 패키지 기판 업체 이비덴(+16.5%) 등 AI 관련 소부장(소재·부품·장비) 종목의 폭발적 강세 시현.
- 아스텔라스 제약(+7.5%), 무라타제작용소(+12.7%) 등 52 주 신고가 종목 속출로 강한 모멘텀 확인. 10년물 국채 금리 하락(-4.00bp) 등 매크로 불확실성에도 불구하고, 시장은 AI 성장 스토리에만 집중.

[Outlook and Risk]

- 글로벌 AI 투자 사이클에 힘입어 반도체 소부장 중심의 강세 모멘텀 지속 전망. 159.22 엔의 엔화 약세는 기술주 수출 경쟁력 강화 및 실적 개선 기대감으로 작용.
- 일본은행의 긴축 스탠스와 국채 매입 축소 우려가 단기 금리(2년물 1.36%) 상승 압력으로 작용. 장기 금리(10년물 2.65%) 하락과의 조합은 향후 경기 불확실성을 반영하며 시장 변동성 확대 요인으로 부각.

[Sector and Stock]

- 글로벌 AI 투자 수혜 기대감에 전기기기·정밀기기(+2.47%) 섹터로 자금 집중. 이 섹터의 이비덴(+16.5%) 급등이 시장 상승을 주도했으며, 건설·자재 섹터의 반도체 소재주 섬코(+19.3%)도 전체 시장의 상승을 견인했다.
- 무라타 세이사쿠쇼(+12.7%), 키오크시아 홀딩스(+7.5%) 등 다수 기술주 52 주 신고가 경신, 강한 모멘텀 부각. 소매업(+2.23%)은 파스트 리테일링(+5.0%)이 강세 견인.
- 반면 자동차·운송장비(+0.95%) 및 은행(+0.57%) 섹터는 상승 제한. AI 반도체 테마 중심의 뚜렷한 차별화 장세 분석.

자료: 대신증권 Research Center

주요 지표 일일 동향

지수명	종가(엔)	변화폭(엔)	변화율(%)
Nikkei225	66,329.3	1,636.2	2.5
TOPIX	3,957.2	55.2	1.4

지수명	종가(엔, %)	변화폭(엔, bp)	변화율(%)
엔/달러	159.22	-0.01	-0.01
일본국채(2년)	1.36	1.30	0.96
일본국채(10년)	2.65	-4.00	-1.48

자료: LSEG, 대신증권 Research Center

Nikkei 225 추이



자료: LSEG, 대신증권 Research Center

TOPIX 추이



자료: LSEG, 대신증권 Research Center

뉴스

중동 정세 및 AI 낙관론에 닷케이 사상 최고치 경신 - Reuters'

중동 평화 협상 낙관론과 델의 AI 서버 실적에 힘입어 닷케이 지수 및 토평스 지수 사상 최고 증가 기록

엔화, 위험 수준으로 회귀하며 당국 개입 경계 - Reuters'

엔/달러 환율이 이전 개입 수준에 근접하며 시장은 일본 당국의 추가 환율 방어 가능성 주시

미쓰이, AI 데이터센터 전력 위해 LNG 투자 확대 - Reuters'

미쓰이, AI 인프라 확대에 따른 데이터 센터 전력 수요 증가에 대응해 LNG 프로젝트 지분 투자 및 공급 계약 모색

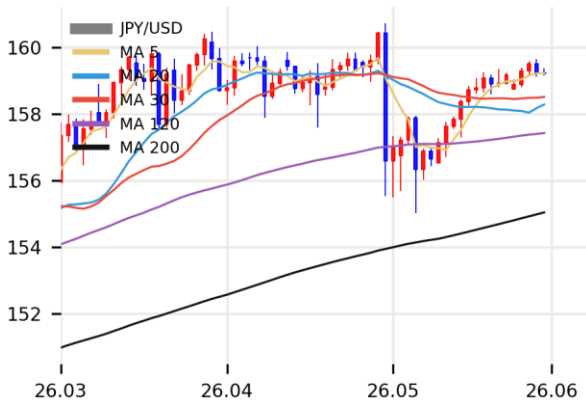
자료: 대신증권 Research Center

미쓰이물산(8031) 추이



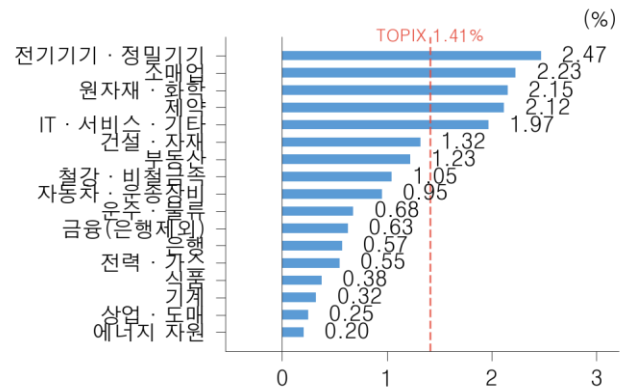
자료: LSEG, 대신증권 Research Center

엔/달러 환율 추이



자료: LSEG, 대신증권 Research Center

TOPIX 섹터별 수익률 (26.05.29)



자료: LSEG, 대신증권 Research Center

일본 국채 금리 추이



자료: LSEG, 대신증권 Research Center

일미 금리차 (JP10Y - US10Y)



자료: LSEG, 대신증권 Research Center

52 주 신고가(Nikkei 225)

코드	종목명	섹터	현재가 (엔)	시가 총액 (조엔)	상승률 (1D,%)
285A	키오크시아	전기기가정밀기기	65,850	35.9	7.5
9983	파스트 리테	소매업	82,330	26.2	5.0
6981	무라타 세이	전기기가정밀기기	9,625	18.9	12.7
6098	리크루트 홀	IT-서비스기타	10,570	15.5	3.8
4063	신에쓰 화학	원자재화학	7,758	15.4	5.6
6752	파나소닉 홀	전기기가정밀기기	3,700	9.1	4.4
6762	TDK	전기기가정밀기기	4,108	8.0	8.2
4062	이비덴	전기기가정밀기기	23,000	6.5	16.5
4578	오츠카 홀딩	제약	11,715	6.3	5.2
6971	교세라	전기기가정밀기기	3,483	5.3	6.5

자료: LSEG, 대신증권 Research Center

일일 수익률 Top10(Nikkei 225)

코드	종목명	섹터	현재가 (엔)	시가 총액 (조엔)	상승률 (1D,%)
3436	섬코	건설자재	3,994	1.4	19.3
4062	이비덴	전기기가정밀기기	23,000	6.5	16.5
6976	타이요 요우	전기기가정밀기기	14,815	1.9	13.9
6981	무라타 세이	전기기가정밀기기	9,625	18.9	12.7
4061	덴카	원자재화학	4,477	0.4	11.1
6762	TDK	전기기가정밀기기	4,108	8.0	8.2
4506	스미토모 파	제약	1,623	0.7	7.9
4043	도쿠야마	원자재화학	5,107	0.4	7.9
4503	아스텔라스	제약	2,283	4.1	7.5
6963	로움	전기기가정밀기기	5,458	2.2	7.5

자료: LSEG, 대신증권 Research Center

시가총액 상위 Top10(TOPIX)

코드	종목명	섹터	현재가 (엔)	시가 총액 (조엔)	상승률 (1D,%)
285A	키오크시아	전기기가정밀기기	65,850	35.9	7.5
6861	키엔스	전기기가정밀기기	80,110	19.4	6.6
9984	소프트뱅크	IT-서비스기타	7,491	42.7	5.1
9983	파스트 리테	소매업	82,330	26.2	5.0
8306	미쓰비시 U	은행	2,999	35.5	0.6
7203	도요타 자동	자동차운송장비	3,042	48.0	0.4
8035	도쿄 일렉트	전기기가정밀기기	52,420	24.5	0.2
6501	히타치 제작	전기기가정밀기기	5,166	23.4	-0.2
6758	소니 그룹	전기기가정밀기기	3,444	21.2	-0.2
8316	미쓰이스미토	은행	5,819	22.2	-0.5

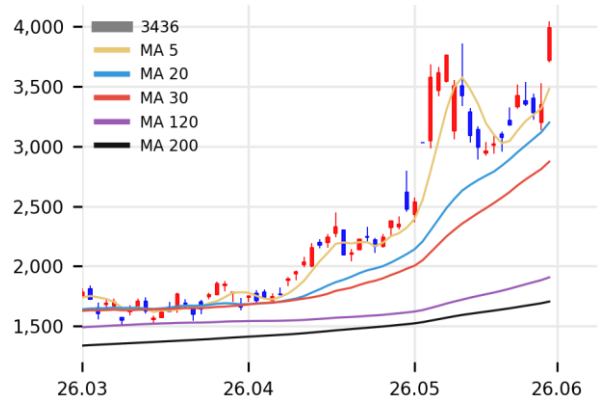
자료: LSEG, 대신증권 Research Center

키오크시아 홀딩스 추이



자료: LSEG, 대신증권 Research Center

섬코 추이



자료: LSEG, 대신증권 Research Center

키엔스 추이



자료: LSEG, 대신증권 Research Center

Compliance Notice

금융투자업규정 4-20 조 1 항5 호사목에 따라 작성일 현재 사전고지와 관련한 사항이 없으며, 당사의 금융투자분석사는 자료작성일 현재 본 자료에 관련하여 재산적 이해관계가 없습니다. 당사는 동 자료에 언급된 종목과 계열회사의 관계가 없으며 당사의 금융투자분석사는 본 자료의 작성과 관련하여 외부 부당한 압력이나 간섭을 받지 않고 본인의 의견을 정확하게 반영하였습니다. (담당자:조재운)

본 자료는 투자자들의 투자판단에 참고가 되는 정보제공을 목적으로 배포되는 자료입니다. 본 자료에 수록된 내용은 당사 Research Center 의 추정치로서 오차가 발생할 수 있으며 정확성이나 완벽성은 보장하지 않습니다. 본 자료를 이용하시는 분은 동 자료와 관련한 투자의 최종 결정은 자신의 판단으로 하시기 바랍니다.

* 본 자료는 인공지능(AI)을 활용하여 자동 생성되었으며, 투자 권유를 목적으로 하지 않습니다. AI 생성 특성상 오류가 포함될 수 있습니다.