



[JAEMINI] 미국 장 마감 시황

[대신증권 글로벌전략팀] AI Engineer 조재운 jaeun.jo@daishin.com

Market Commentary (26.05.29)

[Market Overview]

- S&P500 0.6%, NASDAQ 0.9% 동반 상승 마감. 미국-이란 간 휴전 합의 기대감이 고조된 인플레이션 우려를 상쇄하며 지정학적 안도감에 따른 랠리 연출.
- 델(Dell)의 호실적 발표로 AI 투자 사이클에 대한 확신이 강화되며 IT(+1.34%) 및 헬스케어(+1.41%) 섹터로의 압축적 자금 유입 확인.
- 미 국채 10 년물 금리 하락(-2.95bp)과 달러인덱스 약세(-0.23%)가 성장주 밸류에이션 부담을 완화하며 기술주 중심의 지수 상승을 뒷받침하는 배경으로 작용.

[Outlook and Risk]

- 4 월 PCE 물가 지표가 전년 대비 3.8% 상승하며 3 년 내 최고치를 기록, 연준의 긴축 기조 장기화 가능성 확대. 이는 달러 강세 요인으로 작용 가능하나, 국채 금리의 단기 하락은 시장의 복합적 시각을 반영.
- 중동 지정학적 리스크 심화로 유가가 재차 상승하며 인플레이션 압력 가중. 연준의 금리 인상 가능성까지 부각되는 가운데, AI 주도 성장주와 경기 방어주 간 K 자형 차별화 심화 전망.

[Sector and Stock]

- 헬스케어(+1.41%) 및 IT(+1.34%) 섹터가 시장 상승을 주도했으며, 호실적과 가이드스 상향을 발표한 에자일런트 테크놀로지스(+16.9%)의 급등이 두드러진 하루.
- 유틸리티(-1.12%) 등 방어주는 약세 마감했으나, 예상을 상회하는 실적을 기록한 달러트리(+17.9%)와 호텔 푸드(+12.5%)는 개별 모멘텀으로 급등 연출.
- AI 모멘텀을 바탕으로 애플(+0.5%)과 델 테크놀로지스(+3.8%)가 52 주 신고가를 기록했고, 헬스케어 섹터의 일라이 릴리(+4.1%) 역시 신고가를 경신하며 주도주 장세 확인.

자료: 대신증권 Research Center

주요 지표 일일 동향

지수명	종가(P)	변화폭(P)	변화율(%)
NASDAQ	26,917.5	242.7	0.9
S&P500	7,563.6	43.2	0.6

지수명	종가(P, %)	변화폭(P, bp)	변화율(%)
달러인덱스	98.99	-0.22	-0.23
미국국채(2년)	4.03	-1.13	-0.28
미국국채(10년)	4.45	-2.95	-0.66

지수명	종가(달러)	변화폭(달러)	변화율(%)
WTI	88.90	0.22	0.25
금	4,495.74	40.47	0.91

자료: LSEG, 대신증권 Research Center

S&P 500 추이



자료: LSEG, 대신증권 Research Center

NASDAQ 추이



자료: LSEG, 대신증권 Research Center

뉴스

미-이란 휴전 합의 소식, 증시 상승 - Reuters

미국과 이란의 휴전 연장 합의 소식에 S&P 500 과 나스닥이 사상 최고치를 경신하며

미국 인플레이션 3년 만에 최고치 기록 - Reuters

4 월 개인소비지출(PCE) 물가지수가 3.8% 상승, 연준의 금리 인상 가능성을 높이는 압력

AI 수요 증가, 기업 실적 전망 상향 - Reuters

델은 AI 서버 매출 전망을 상향하고, 마이크로소프트는 새 AI 코딩 모델을 출시

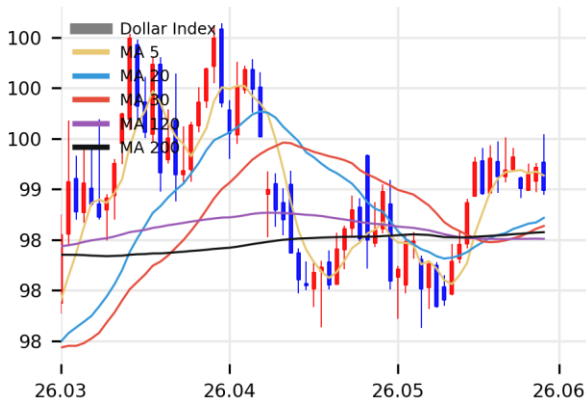
자료: 대신증권 Research Center

델 테크놀로지스(DELL) 추이



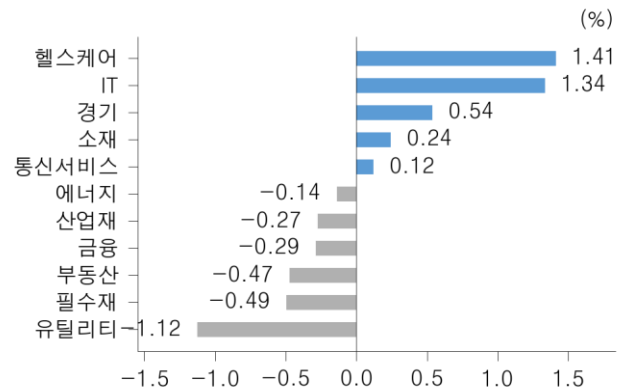
자료: LSEG, 대신증권 Research Center

달러인덱스 추이



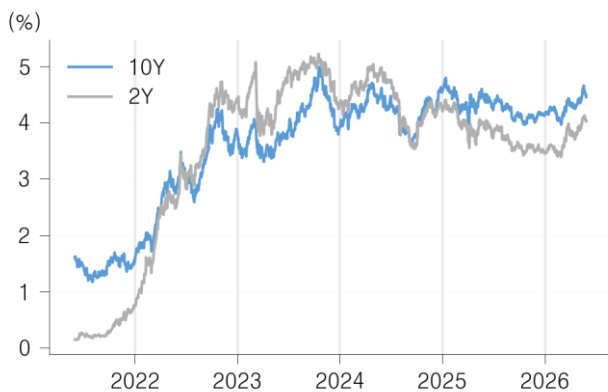
자료: LSEG, 대신증권 Research Center

S&P500 섹터별 수익률 (26.05.29)



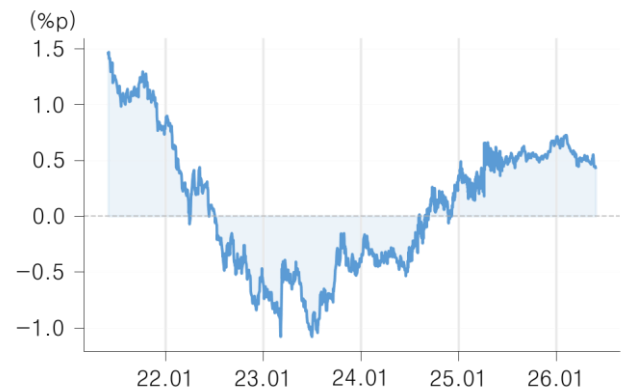
자료: LSEG, 대신증권 Research Center

미국 국채 금리 추이



자료: LSEG, 대신증권 Research Center

장단기 금리차 (10Y - 2Y)



자료: LSEG, 대신증권 Research Center

52 주 신고가(S&P500)

코드	종목명	섹터	현재가 (달러)	시가 총액 (십억달러)	상승률 (1D,%)
AAPL	애플	정보 기술	312.5	4,589.9	0.5
LLY	일라이 릴리	헬스케어	1,126.8	1,061.2	4.1
AMD	AMD	정보 기술	518.1	844.8	4.6
MS	모건 스탠리	금융	203.8	321.4	1.1
GS	골드만삭스	금융	1,008.4	297.5	1.2
DELL	델 테크놀로	정보 기술	317.1	205.9	3.8
STX	시게이트 테	정보 기술	880.7	197.5	1.2
WDC	웨스턴디지털	정보 기술	531.2	183.1	0.1
F	포드	임의소비재	16.6	66.3	4.8
NUE	누코어	소재	249.3	56.8	1.1

자료: LSEG, 대신증권 Research Center

일일 수익률 Top10(S&P500)

코드	종목명	섹터	현재가 (달러)	시가 총액 (십억달러)	상승률 (1D,%)
DLTR	달러트리	필수소비재	113.0	22.0	17.9
A	에자일런트	헬스케어	135.4	38.2	16.9
BBY	베스트바이	임의소비재	74.7	15.7	15.8
HRL	호멜 푸드	필수소비재	23.6	13.0	12.5
AXON	엑손 엔터프	산업	439.3	35.4	12.3
FSLR	퍼스트 솔라	정보 기술	303.4	32.6	10.9
ORL	찰스리버 래	헬스케어	181.3	8.7	10.2
IQV	아이큐비아	헬스케어	181.1	30.2	9.3
PLTR	팔란티어 테	정보 기술	143.3	343.6	8.2
SMCI	슈퍼마이크로	정보 기술	41.3	24.8	8.1

자료: LSEG, 대신증권 Research Center

시가총액 상위 Top10

코드	종목명	섹터	현재가 (달러)	시가 총액 (십억달러)	상승률 (1D,%)
LLY	일라이 릴리	헬스케어	1,126.8	1,061.2	4.1
MSFT	마이크로소프트	정보 기술	427.0	3,171.9	3.5
AVGO	브로드컴	정보 기술	426.6	2,019.7	1.1
AMZN	아마존	임의소비재	274.0	2,947.4	0.8
NVDA	엔비디아	정보 기술	214.2	5,184.9	0.8
AAPL	애플	정보 기술	312.5	4,589.9	0.5
TSLA	테슬라	임의소비재	442.1	1,660.4	0.4
GOOG	알파벳	통신 서비스	386.1	2,106.7	0.3
GOOGL	알파벳	통신 서비스	390.1	2,598.3	0.3
META	메타 플랫폼	통신 서비스	635.3	1,612.6	0.0

자료: LSEG, 대신증권 Research Center

애플 추이



자료: LSEG, 대신증권 Research Center

달러트리 추이



자료: LSEG, 대신증권 Research Center

일라이 릴리 추이



자료: LSEG, 대신증권 Research Center

Compliance Notice

금융투자업규정 4-20 조 1 항5 호사목에 따라 작성일 현재 사전고지와 관련한 사항이 없으며, 당사의 금융투자분석사는 자료작성일 현재 본 자료에 관련하여 재산적 이해관계가 없습니다. 당사는 동 자료에 언급된 종목과 계열회사의 관계가 없으며 당사의 금융투자분석사는 본 자료의 작성과 관련하여 외부 부당한 압력이나 간섭을 받지 않고 본인의 의견을 정확하게 반영하였습니다. (담당자:조재운)

본 자료는 투자자들의 투자판단에 참고가 되는 정보제공을 목적으로 배포되는 자료입니다. 본 자료에 수록된 내용은 당사 Research Center 의 추정치로서 오차가 발생할 수 있으며 정확성이나 완벽성은 보장하지 않습니다. 본 자료를 이용하시는 분은 동 자료와 관련한 투자의 최종 결정은 자신의 판단으로 하시기 바랍니다.

* 본 자료는 인공지능(AI)을 활용하여 자동 생성되었으며, 투자 권유를 목적으로 하지 않습니다. AI 생성 특성상 오류가 포함될 수 있습니다.